



Úřad práce ČR

Krajská pobočka Úřadu práce ČR v hl. m. Praze

Měsíční statistická zpráva

Duben 2019

Zprávu předkládá:

Ing. Martina Bundová

Vedoucí oddělení realizace projektů a statistik

Praha květen 2019

www.uradprace.cz



Informace o nezaměstnanosti v hl. m. Praze k 30. 4. 2019

V tomto měsíci celkový počet uchazečů o zaměstnání poklesl o 1,9 % na 17.913, počet hlášených volných pracovních míst vzrostl o 2,4 % na 70.640 a podíl nezaměstnaných osob zůstal na 1,9 %.

K 30. 4. 2019 evidoval Úřad práce ČR (ÚP ČR), Krajská pobočka v hl. m. Praze celkem 17.913 uchazečů o zaměstnání. Jejich počet byl o 341 nižší než na konci předchozího měsíce, ve srovnání se stejným obdobím minulého roku je nižší o 2.004 osob. Z tohoto počtu bylo 16.002 dosažitelných uchazečů o zaměstnání. Bylo to o 278 méně než na konci předchozího měsíce. Ve srovnání se stejným obdobím minulého roku byl jejich počet nižší o 1.716 osob.

V průběhu měsíce bylo nově zaevidováno 3.333 osob. Ve srovnání s minulým měsícem to bylo více o 87 osob a v porovnání se stejným obdobím předchozího roku více o 253 osob. Z evidence během měsíce odešlo celkem 3.643 uchazečů (ukončená evidence, vyřazení uchazeči). Bylo to o 64 osob více než v předchozím měsíci a o 61 osob více než ve stejném měsíci minulého roku. Do zaměstnání z nich ve sledovaném měsíci nastoupilo 2.290, tj. o 41 více než v předchozím měsíci a o 17 více než ve stejném měsíci minulého roku, 707 uchazečů o zaměstnání bylo umístěno prostřednictvím úřadu práce tj. o 96 více než v předchozím měsíci a o 131 více než ve stejném období minulého roku, 709 uchazečů bylo vyřazeno bez umístění.

Ke konci měsíce bylo evidováno na ÚP ČR, Krajské pobočce v hl. m. Praze 9.235 žen. Jejich podíl na celkovém počtu uchazečů činil 51,6 %. V evidenci bylo 1.752 osob se zdravotním postižením, což představovalo 9,8 % z celkového počtu nezaměstnaných.

Ke konci tohoto měsíce bylo evidováno 457 absolventů škol všech stupňů vzdělání a mladistvých, jejich počet klesl ve srovnání s předchozím měsícem o 44 osob a ve srovnání se stejným měsícem minulého roku byl nižší o 77 osob. Na celkové nezaměstnanosti se podíleli 2,6 %.

Podporu v nezaměstnanosti pobíralo 6.455 uchazečů o zaměstnání, tj. 36,0 % všech uchazečů vedených v evidenci.



Podíl nezaměstnaných osob, tj. počet dosažitelných uchazečů o zaměstnání ve věku 15 -64 let k obyvatelstvu stejného věku, zůstal k 30. 4. 2019 na 1,9 %.

Podíl nezaměstnaných žen poklesl na 1,9 %, podíl nezaměstnaných mužů zůstal na 1,8 %.

Kraj evidoval k 30. 4. 2019 celkem 70.640 volných pracovních míst. Jejich počet byl o 1.694 vyšší, než v předchozím měsíci a o 19.617 vyšší než ve stejném měsíci minulého roku. Na jedno volné pracovní místo připadalo v průměru 0,3 uchazeče. Z celkového počtu nahlášených volných míst bylo 2.652 vhodných pro osoby se zdravotním postižením (OZP), na jedno volné pracovní místo připadalo 0,7 OZP. Volných pracovních míst pro absolventy a mladistvé bylo registrováno 8.045, na jedno volné místo připadalo 0,1 uchazečů této kategorie.

V rámci aktivní politiky zaměstnanosti (APZ) bylo od počátku roku 2019 prostřednictvím příspěvků APZ podpořeno 295 osob, z toho bylo zařazeno 262 osob do rekvalifikačních kurzů.

Informace o vývoji nezaměstnanosti v ČR v elektronické formě jsou zveřejněny na internetové adrese <http://portal.mpsv.cz/sz/stat>.



1. Základní charakteristika vývoje nezaměstnanosti a volných pracovních míst v hl. m. Praze

Tabulka č. 1 - Vývoj nezaměstnanosti

ukazatel (celkový počet)	stav k		
	30. 4. 2018	31. 3. 2019	30. 4. 2019
evidovaní uchazeči o zaměstnání	19.917	18.254	17.913
- z toho ženy	10.201	9.442	9.235
absolventi a mladiství	534	501	457
uchazeči se zdravotním postižením	2.035	1.769	1.752
uchazeči s nárokem na Pvn	5.895	6.537	6.455
podíl nezaměstnaných osob v %	2,1	1,9	1,9
volná pracovní místa	51.023	68.946	70.640
počet uchazečů na 1 volné pracovní místo	0,4	0,3	0,3

Tabulka č. 2 - Tok nezaměstnanosti

Ukazatel	Počet uchazečů ve sledovaném měsíci		
	duben 2018	březen 2019	duben 2019
nově evidovaní uchazeči o zaměstnání	3.080	3.246	3.333
uchazeči s ukončenou evidencí a vyřazení	3.582	3.579	3.643
- z toho umístění celkem	2.273	2.249	2.290
- z toho umístění úřadem práce	576	611	707

Tabulka č. 3. – Nezaměstnanost v hl. m. Praze k 30. 4. 2019

Okres	Počet nezaměstnaných		Volná pracovní místa	Počet uchazečů na 1 VPM	Podíl nezaměstnaných osob [%]
	Celkem	z toho ženy			
Hl. m. Praha	17.913	9.235	70.640	0,3	1,9
Česká republika	209.828	110.348	339.919	0,6	2,7



2. Vybrané nástroje aktivní politiky zaměstnanosti v hl. m. Praze

Tabulka č. 4 – Osoby podpořené v rámci APZ a rekvalifikace uchazečů a zájemců o zaměstnání

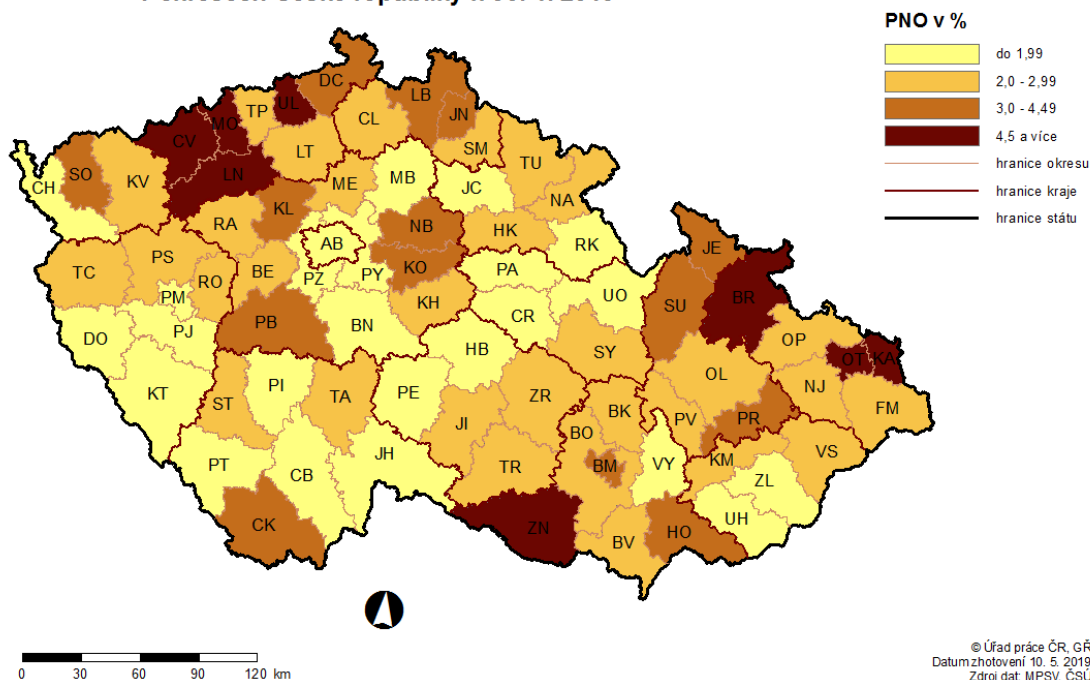
ukazatel (celkový počet)	Stav k		Celkem od počátku roku do	
	30. 4. 2018	30. 4. 2019	30. 4. 2018	30. 4. 2019
osoby podpořené v rámci APZ				
veřejně prospěšné práce (VPP)	48	38	19	30
veřejně prospěšné práce (VPP) - ESF ¹⁾	26	0	29	0
společensky účelná prac. místa (SÚPM)	99	28	13	1
společensky účelná prac. místa (SÚPM)-ESF ¹⁾	66	0	49	0
SÚPM - samostatně výděleč. činnost (SVČ)	46	27	5	1
SÚPM - samostatně výděleč. činnost (SVČ)-ESF ¹⁾	0	0	0	0
zřízení pracovního místa pro OZP (bez SVČ)	6	0	0	0
zřízení pracovního místa pro OZP - SVČ	4	2	0	0
ostatní nástroje APZ	3	1	3	1
rekvalifikace uchazečů a zájemců o zaměstnání				
uchazeči a zájemci zařazení do rekvalifikací	0	0	0	0
uchazeči a zájemci zařazení do rekvalifikací - ESF ¹⁾	0	0	21	2
uchazeči a zájemci, kteří zahájili zvolenou rekvalifikaci	0	0	2	0
uchazeči a zájemci, kteří zahájili zvolenou rekvalifikaci - ESF ¹⁾	66	78	244	260
Osoby podpořené v rámci APZ celkem	364	174	385	295

1) financováno převážně z Evropského sociálního fondu

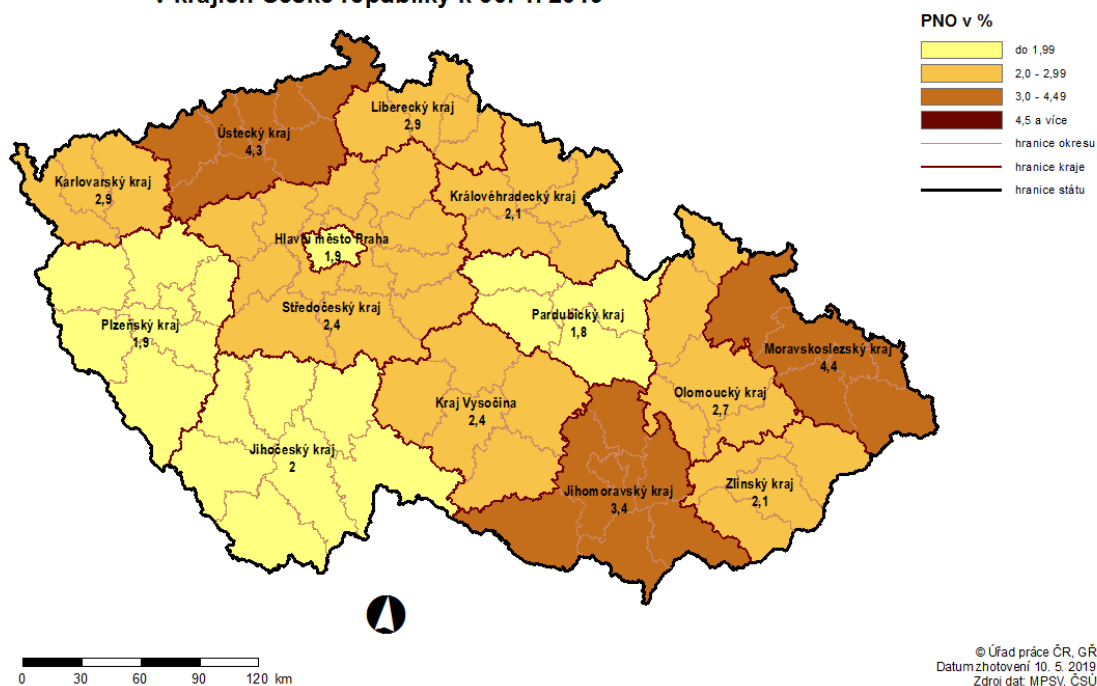
Podrobnější statistické údaje o nástrojích APZ naleznete na stránkách Integrovaného portálu MPSV, v měsíčních statistikách nezaměstnanosti <http://portal.mpsv.cz/sz/stat/nz/mes>

3. MAPA – Podíl nezaměstnaných osob

PODÍL NEZAMĚŠTNANÝCH OSOB (PNO) NA POČTU OBYVATEL v okresech České republiky k 30. 4. 2019

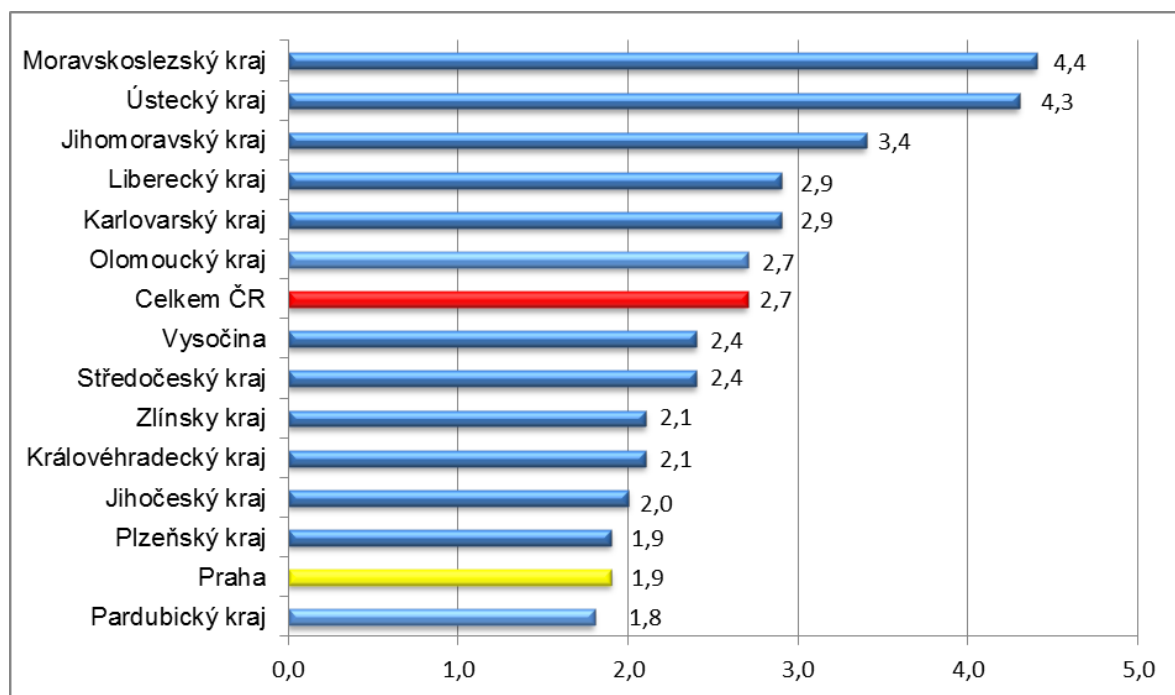


PODÍL NEZAMĚŠTNANÝCH OSOB (PNO) NA POČTU OBYVATEL v krajích České republiky k 30. 4. 2019

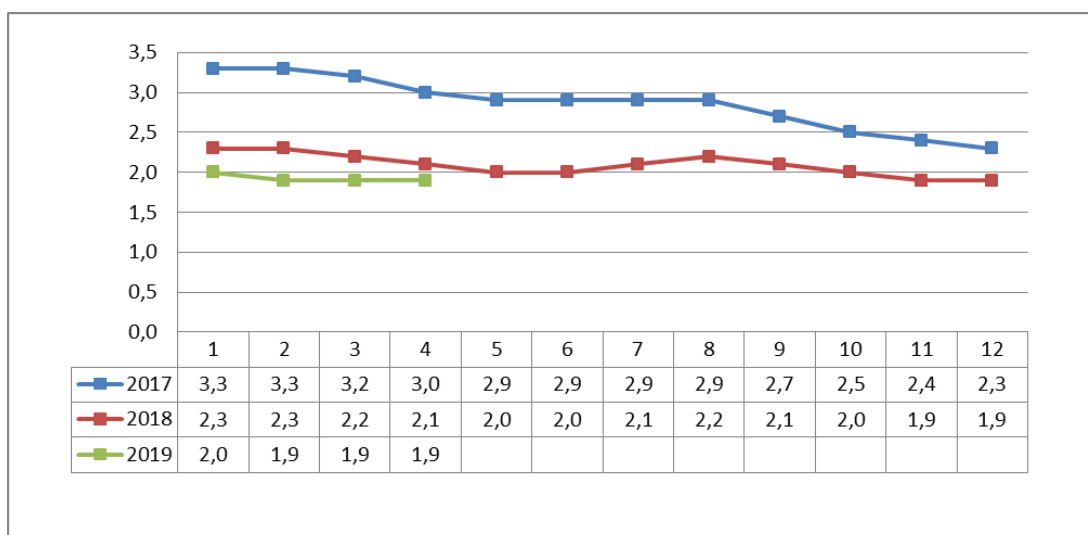


4. GRAFY

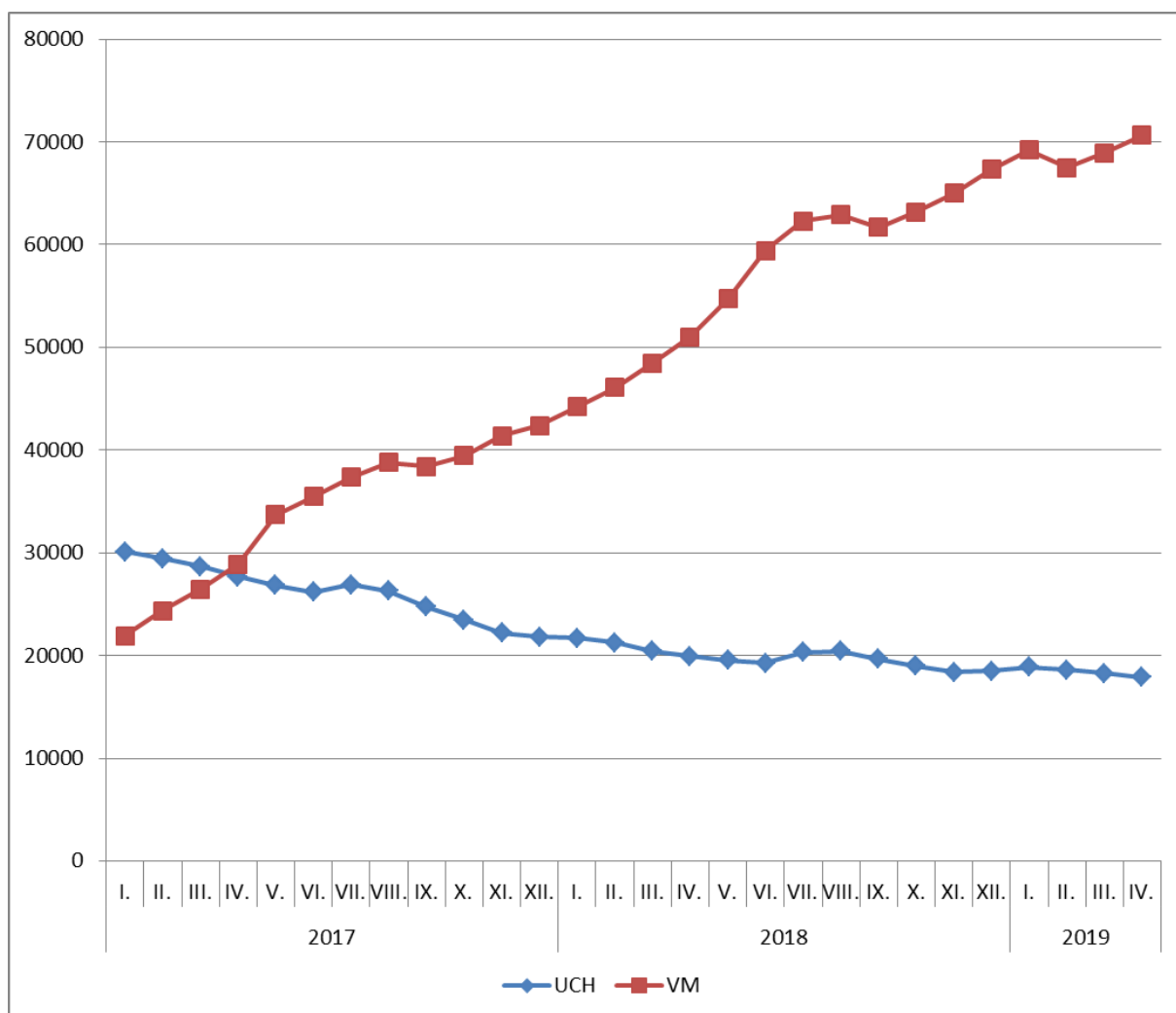
Graf 1: Podíl nezaměstnaných osob v hl. m. Praze a v ČR k 30. 4. 2019 v %



Graf 2: Vývoj podílu nezaměstnaných v hl. m. Praze v letech 2017 – 2019 v %



Graf 3: Vývoj počtu uchazečů a volných míst v hl. m. Praze v letech 2017 – 2019





5. Setřídění okresů k 30. 4. 2019

SETŘÍDĚNÍ OKRESŮ k 30. dubnu 2019					
	PNO v %		meziměs. přírůst./ úbytek nezam. v %		počet uchazečů na 1 VPM
Karviná	6,9	Plzeň-město	-0,3	Karviná	5,0
Most	5,7	Praha-západ	-1,0	Sokolov	2,8
Ostrava-město	5,2	Praha-východ	-1,3	Jeseník	2,8
Ústí nad Labem	5,1	Karviná	-1,5	Ústí nad Labem	2,8
Bruntál	5,1	Praha	-1,9	Most	2,6
Chomutov	5,0	Brno-město	-2,2	Bruntál	2,5
Znojmo	4,9	Most	-2,6	Znojmo	2,4
Louny	4,6	Sokolov	-3,1	Hodonín	2,2
Hodonín	4,4	Ostrava-město	-3,3	Ostrava-město	1,9
Sokolov	4,3	Rokycany	-3,4	Blansko	1,9
Děčín	4,1	Ústí nad Labem	-4,1	Děčín	1,8
Jeseník	4,1	Brno-venkov	-5,0	Frýdek-Místek	1,7
Brno-město	4,0	Kladno	-5,2	Opava	1,7
Kladno	3,4	Jablonec nad Nisou	-5,3	Litoměřice	1,6
Kolín	3,3	Jičín	-5,3	Přerov	1,6
Přerov	3,3	Kolín	-5,4	Šumperk	1,5
Příbram	3,2	Teplice	-5,4	Jablonec nad Nisou	1,5
Liberec	3,2	Chomutov	-5,5	Kroměříž	1,4
Český Krumlov	3,1	Hradec Králové	-5,6	Žďár nad Sázavou	1,4
Šumperk	3,1	Karlovy Vary	-5,6	Třebíč	1,3
Jablonec nad Nisou	3,0	Liberec	-5,7	Kladno	1,3
Nymburk	3,0	Domažlice	-5,8	Břeclav	1,2
Třebíč	3,0	Trutnov	-6,0	Louny	1,2
Semily	3,0	Blansko	-6,2	Brno-město	1,1
Teplice	2,9	Vyškov	-6,3	Chomutov	1,1
Kutná Hora	2,9	Beroun	-6,6	Kolín	1,1
Mělník	2,9	Plzeň-sever	-7,0	Trutnov	1,0
Nový Jičín	2,7	Prostějov	-7,4	Nový Jičín	1,0
Břeclav	2,7	Louny	-7,8	Rakovník	1,0
Litoměřice	2,7	Cheb	-7,8	Teplice	1,0
Žďár nad Sázavou	2,7	Mladá Boleslav	-7,9	Havíčkův Brod	0,9
Vsetín	2,7	Havíčkův Brod	-8,1	Olomouc	0,9
Frýdek-Místek	2,6	Nový Jičín	-8,2	Příbram	0,9
Karlovy Vary	2,6	Ústí nad Orlicí	-8,4	Náchod	0,9
Tábor	2,6	Příbram	-8,8	Strakonice	0,8
Kroměříž	2,6	Česká Lípa	-9,0	Kutná Hora	0,8
Náchod	2,5	Plzeň-jih	-9,1	Vyškov	0,8
Opava	2,5	Uherské Hradiště	-9,1	Semily	0,8
Jihlava	2,4	Přerov	-9,2	Mělník	0,8
Rakovník	2,4	Děčín	-9,5	Liberec	0,7
Brno-venkov	2,4	Zlín	-9,6	Prostějov	0,7
Tachov	2,4	Mělník	-9,7	Vsetín	0,7
Hradec Králové	2,4	Pardubice	-9,8	Jihlava	0,7
Olomouc	2,4	Frýdek-Místek	-9,9	Uherské Hradiště	0,6
Beroun	2,3	Kroměříž	-10,1	Česká Lípa	0,6
Blansko	2,3	Olomouc	-10,1	Hradec Králové	0,6
Strakonice	2,2	Pelhřimov	-10,4	Chrudim	0,6
Česká Lípa	2,2	Kutná Hora	-10,5	Tábor	0,6
Svitavy	2,2	Jihlava	-10,5	Jindřichův Hradec	0,6
Rokycany	2,2	Benešov	-10,5	Nymburk	0,5
Trutnov	2,1	Nymburk	-10,8	Svitavy	0,5
Plzeň-sever	2,1	Opava	-11,0	Brno-venkov	0,5
Prostějov	2,0	Semily	-11,0	Písek	0,5
Vyškov	2,0	České Budějovice	-11,0	Klatovy	0,5
Havíčkův Brod	2,0	Hodonín	-11,1	Karlovy Vary	0,5
Plzeň-město	1,9	Šumperk	-11,2	Jičín	0,5
Praha	1,9	Bruntál	-11,2	České Budějovice	0,5
Chrudim	1,9	Tachov	-11,4	Benešov	0,5
Klatovy	1,8	Tábor	-11,5	Zlín	0,5
Domažlice	1,8	Vsetín	-11,7	Beroun	0,5
Uherské Hradiště	1,8	Klatovy	-11,7	Cheb	0,4
Pardubice	1,8	Rakovník	-11,8	Český Krumlov	0,4
Zlín	1,8	Rychnov nad Kněžnou	-11,8	Plzeň-sever	0,4
Prachatice	1,7	Český Krumlov	-12,4	Prachatice	0,3
Cheb	1,7	Písek	-13,7	Rokycany	0,3
Písek	1,7	Strakonice	-14,0	Praha	0,3
Jičín	1,7	Prachatice	-14,5	Plzeň-město	0,2
Mladá Boleslav	1,6	Náchod	-14,7	Ústí nad Orlicí	0,2
České Budějovice	1,6	Třebíč	-14,9	Rychnov nad Kněžnou	0,2
Praha-západ	1,5	Litoměřice	-15,3	Pelhřimov	0,2
Benešov	1,5	Znojmo	-15,8	Mladá Boleslav	0,2
Ústí nad Orlicí	1,4	Žďár nad Sázavou	-15,8	Domažlice	0,2
Plzeň-jih	1,4	Chrudim	-18,2	Plzeň-jih	0,2
Jindřichův Hradec	1,4	Svitavy	-19,1	Praha-západ	0,1
Pelhřimov	1,3	Břeclav	-20,0	Pardubice	0,1
Rychnov nad Kněžnou	1,2	Jeseník	-20,3	Tachov	0,1
Praha-východ	1,1	Jindřichův Hradec	-24,8	Praha-východ	0,1
Celkem ČR	2,7	Celkem ČR	-7,6	Celkem ČR	0,6



SETŘÍDĚNÍ OKRESŮ k 30. dubnu 2019

Uchazeči o zaměstnání		Volná pracovní místa		Počet uchazečů na 1 VPM	
Praha	17913	Praha	70640	Karviná	5,0
Ostrava-město	12167	Praha-východ	16186	Sokolov	2,8
Karviná	11853	Pardubice	16024	Jeseník	2,8
Brno-město	10955	Plzeň-město	11068	Ústí nad Labem	2,8
Hodonín	4898	Praha-západ	10981	Most	2,6
Most	4489	Brno-město	9675	Bruntál	2,5
Chomutov	4451	Tachov	8745	Znojmo	2,4
Ústí nad Labem	4300	Mladá Boleslav	7484	Hodonín	2,2
Liberec	4093	Brno-venkov	7060	Ostrava-město	1,9
Kladno	4075	Ostrava-město	6465	Blansko	1,9
Frydek-Místek	4061	Ústí nad Orlicí	6020	Děčín	1,8
Olomouc	3831	Liberec	5698	Frydek-Místek	1,7
Děčín	3783	Zlín	5254	Opava	1,7
Brno-venkov	3755	České Budějovice	4944	Litoměřice	1,6
Znojmo	3743	Domažlice	4739	Přerov	1,6
Bruntál	3247	Hradec Králové	4690	Šumperk	1,5
Opava	3109	Plzeň-jih	4500	Jablonec nad Nisou	1,5
Prerov	3054	Karlovy Vary	4406	Kroměříž	1,4
Louny	2958	Olomouc	4285	Žďár nad Sázavou	1,4
Nový Jičín	2927	Chomutov	4019	Třebíč	1,3
Hradec Králové	2855	Vsetín	3941	Kladno	1,3
Teplice	2784	Český Krumlov	3795	Břeclav	1,2
Vsetín	2763	Nymburk	3771	Louny	1,2
Plzeň-město	2730	Plzeň-sever	3519	Brno-město	1,1
Sokolov	2727	Beroun	3381	Chomutov	1,1
Šumperk	2582	Tábor	3335	Kolín	1,1
Příbram	2489	Kladno	3258	Trutnov	1,0
Zlín	2471	Pelhřimov	3130	Nový Jičín	1,0
Kolín	2402	Svitavy	3037	Rakovník	1,0
Třebíč	2386	Uherské Hradiště	3012	Teplice	1,0
Litoměřice	2363	Mělník	3005	Havlíčkův Brod	0,9
České Budějovice	2343	Nový Jičín	2951	Olomouc	0,9
Mělník	2264	Jihlava	2909	Příbram	0,9
Žďár nad Sázavou	2254	Teplice	2874	Náchod	0,9
Břeclav	2239	Příbram	2821	Strakonice	0,8
Pardubice	2232	Česká Lípa	2813	Kutná Hora	0,8
Karlovy Vary	2160	Rychnov nad Kněžnou	2743	Vyškov	0,8
Nymburk	2050	Rokycany	2742	Semily	0,8
Uherské Hradiště	1947	Cheb	2677	Mělník	0,8
Jablonec nad Nisou	1942	Louny	2501	Liberec	0,7
Jihlava	1929	Klatovy	2457	Prostějov	0,7
Kroměříž	1924	Chrudim	2447	Vsetín	0,7
Náchod	1909	Frydek-Místek	2380	Jihlava	0,7
Tábor	1845	Karviná	2355	Uherské Hradiště	0,6
Česká Lípa	1808	Prachatice	2250	Česká Lípa	0,6
Blansko	1792	Prostějov	2234	Hradec Králové	0,6
Trutnov	1732	Náchod	2232	Chrudim	0,6
Svitavy	1637	Benešov	2213	Tábor	0,6
Praha-západ	1627	Hodonín	2178	Jindřichův Hradec	0,6
Prostějov	1585	Kolín	2175	Nymburk	0,5
Beroun	1573	Děčín	2117	Svitavy	0,5
Kutná Hora	1543	Jičín	2025	Brno-venkov	0,5
Mladá Boleslav	1503	Semily	1883	Písek	0,5
Semily	1461	Opava	1878	Klatovy	0,5
Ústí nad Orlicí	1420	Přerov	1876	Karlovy Vary	0,5
Český Krumlov	1393	Kutná Hora	1839	Jičín	0,5
Praha-východ	1389	Břeclav	1826	České Budějovice	0,5
Chrudim	1379	Třebíč	1814	Benešov	0,5
Havlíčkův Brod	1331	Trutnov	1733	Zlín	0,5
Vyškov	1316	Most	1716	Beroun	0,5
Strakonice	1260	Písek	1713	Cheb	0,4
Plzeň-sever	1254	Šumperk	1711	Český Krumlov	0,4
Klatovy	1218	Jindřichův Hradec	1681	Plzeň-sever	0,4
Jeseník	1179	Žďár nad Sázavou	1666	Prachatice	0,3
Cheb	1155	Vyškov	1658	Rokycany	0,3
Benešov	1045	Ústí nad Labem	1552	Praha	0,3
Rakovník	975	Znojmo	1540	Plzeň-město	0,2
Jičín	961	Strakonice	1487	Ústí nad Orlicí	0,2
Tachov	945	Litoměřice	1447	Rychnov nad Kněžnou	0,2
Jindřichův Hradec	927	Havlíčkův Brod	1405	Pelhřimov	0,2
Písek	879	Kroměříž	1395	Mladá Boleslav	0,2
Domažlice	798	Jablonec nad Nisou	1312	Domažlice	0,2
Rokycany	773	Bruntál	1290	Plzeň-jih	0,2
Prachatice	717	Rakovník	1000	Praha-západ	0,1
Plzeň-jih	701	Blansko	964	Pardubice	0,1
Pelhřimov	656	Sokolov	957	Tachov	0,1
Rychnov nad Kněžnou	644	Jeseník	415	Praha-východ	0,1
Celkem ČR	209828	Celkem ČR	339919	Celkem ČR	0,6



SETRŽIDĚNÍ OKRESŮ k 30. dubnu 2019

Osoby se ZP		Volná pracovní místa pro OZP		Počet osob se ZP na 1 VPM pro OZP	
Ostrava-město	2152	Praha	2652	Břeclav	26,3
Karviná	1792	Brno-město	557	Litoměřice	15,2
Praha	1752	Liberec	439	Sokolov	12,7
Brno-město	1267	České Budějovice	400	Mělník	12,7
Hodonín	1055	Ostrava-město	392	Chomutov	12,5
Frýdek-Místek	1002	Zlín	356	Bruntál	10,0
Brno-venkov	766	Praha-východ	353	Karviná	9,8
Olomouc	744	Praha-západ	304	Jeseník	9,8
Most	731	Plzeň-město	295	Kolín	9,2
Děčín	701	Louny	279	Žďár nad Sázavou	7,8
Bruntál	677	Cheb	267	Opava	7,8
Chomutov	675	Hodonín	213	Kutná Hora	6,9
Hradec Králové	634	Uherské Hradiště	203	Kladno	6,9
Teplice	620	Hradec Králové	203	Ústí nad Labem	6,9
Ústí nad Labem	619	Frýdek-Místek	184	Strakonice	6,1
Opava	599	Náchod	183	Znojmo	5,8
Liberec	579	Karviná	183	Ostrava-město	5,5
Louny	575	Olomouc	181	Frýdek-Místek	5,4
Žďár nad Sázavou	565	Nový Jičín	178	Teplice	5,0
Litoměřice	548	Tábor	172	Most	5,0
Nový Jičín	547	Děčín	171	Brno-venkov	5,0
Šumperk	522	Tachov	158	Hodonín	5,0
Znojmo	511	Brno-venkov	154	Chrudim	4,8
Zlín	491	Šumperk	149	Jablonec nad Nisou	4,7
Vsetín	489	Mladá Boleslav	149	Přerov	4,4
Kolín	485	Most	146	Ústí nad Orlicí	4,3
Přerov	484	Příbram	142	Olomouc	4,1
Uherské Hradiště	480	Prostějov	141	Děčín	4,1
Břeclav	473	Vsetín	140	Kroměříž	4,1
Plzeň-město	453	Jihlava	130	Blansko	3,9
Kladno	436	Vyškov	127	Rakovník	3,9
České Budějovice	421	Havlíčkův Brod	126	Karlovy Vary	3,8
Blansko	417	Prachatice	125	Svitavy	3,7
Tábor	409	Teplice	123	Semily	3,7
Svitavy	400	Plzeň-jih	123	Trutnov	3,6
Kroměříž	398	Pardubice	113	Klatovy	3,6
Trutnov	385	Česká Lípa	111	Šumperk	3,5
Pardubice	377	Přerov	110	Vsetín	3,5
Havlíčkův Brod	376	Trutnov	108	Pardubice	3,3
Kutná Hora	374	Svitavy	107	Český Krumlov	3,2
Sokolov	355	Blansko	106	Česká Lípa	3,2
Česká Lípa	355	Beroun	105	Třebíč	3,2
Prostějov	349	Nymburk	103	Hradec Králové	3,1
Strakonice	346	Třebíč	100	Benešov	3,1
Příbram	330	Kroměříž	98	Nový Jičín	3,1
Jihlava	326	Ústí nad Labem	90	Domažlice	3,0
Chrudim	324	Plzeň-sever	90	Nymburk	3,0
Ústí nad Orlicí	319	Rokycany	89	Havlíčkův Brod	3,0
Třebíč	316	Znojmo	88	Pelhřimov	3,0
Nymburk	308	Klatovy	81	Jičín	3,0
Náchod	304	Opava	77	Jindřichův Hradec	2,8
Rakovník	296	Rakovník	76	Rychnov nad Kněžnou	2,6
Vyškov	296	Semily	75	Rokycany	2,5
Mladá Boleslav	292	Ústí nad Orlicí	74	Jihlava	2,5
Klatovy	288	Jičín	74	Plzeň-sever	2,5
Semily	278	Žďár nad Sázavou	72	Prostějov	2,5
Beroun	256	Jindřichův Hradec	69	Beroun	2,4
Mělník	253	Český Krumlov	68	Tábor	2,4
Tachov	249	Bruntál	68	Uherské Hradiště	2,4
Jablonec nad Nisou	236	Chrudim	67	Vyškov	2,3
Karlovy Vary	226	Kladno	63	Příbram	2,3
Plzeň-sever	225	Písek	62	Brno-město	2,3
Rokycany	225	Karlovy Vary	60	Písek	2,2
Český Krumlov	219	Pelhřimov	59	Louny	2,1
Jičín	219	Benešov	59	Mladá Boleslav	2,0
Jindřichův Hradec	195	Domažlice	58	Náchod	1,7
Praha-západ	192	Strakonice	57	Tachov	1,6
Benešov	183	Rychnov nad Kněžnou	56	Plzeň-město	1,5
Prachatice	180	Kutná Hora	54	Prachatice	1,4
Pelhřimov	175	Chomutov	54	Zlín	1,4
Domažlice	175	Kolín	53	Plzeň-jih	1,3
Plzeň-jih	166	Jablonec nad Nisou	50	Liberec	1,3
Jeseník	166	Litoměřice	36	České Budějovice	1,1
Cheb	155	Sokolov	28	Praha	0,7
Rychnov nad Kněžnou	144	Mělník	20	Praha-západ	0,6
Písek	139	Břeclav	18	Cheb	0,6
Praha-východ	121	Jeseník	17	Praha-východ	0,3
Celkem ČR	36162	Celkem ČR	13121	Celkem ČR	2,8