

**RSCP**

# **Regionální statistika ceny práce**

---

**Čtvrtletní výběrové  
statistické zjišťování**

**Nepodnikatelská sféra**

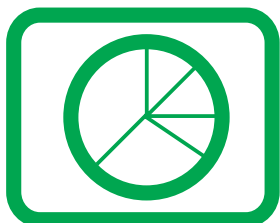
**Olomoucký  
kraj**

**IV. čtvrtletí 2005**

**MPSV - SSZ**

---





**RSCP**

# **Regionální statistika ceny práce**

**Čtvrtletní výběrové  
statistické zjišťování**

**Nepodnikatelská sféra**

**Olomoucký  
kraj**

**IV. čtvrtletí 2005**

**MPSV - SSZ**

## **COPYRIGHT - MPSV ČR a SSZ**

Publikace ani její část nesmí být kopírována, rozšiřována a zařazována do informačních systémů v jakékoliv formě (elektronické, mechanické, optické, magnetické aj.) bez písemného souhlasu

**Ministerstva práce a sociálních věcí ČR a Správy služeb zaměstnanosti**

## O b s a h :

### Úvodní část

Úvod.....	7
-----------	---

### Výsledková část – nepodnikatelská sféra

#### Hodinové výdělky

NS-V0	Hodinové výdělky v nepodnikatelské sféře za kraj Olomoucký .....	11
NS-V1	Hodinové výdělky podle hlavních tříd zaměstnání KZAM–R .....	12
NS-V2	Hodinové výdělky podle věkových kategorií .....	12
NS-V3	Hodinové výdělky podle platové třídy .....	13
NS-V4	Hodinové výdělky podle vzdělání .....	13
NS-V5	Hodinové výdělky podle podskupin zaměstnání KZAM–R .....	14
NS-V6	Hodinové výdělky podle kategorie zaměstnání .....	18
NS-V8	Hodinové výdělky podle pohlaví .....	18

#### Hrubé měsíční platy

NS-M0	Hrubý měsíční plat a jeho složky, diferenciacie, placená doba v nepodnikatelské sféře za kraj Olomoucký .....	19
NS-M1	Hrubý měsíční plat a jeho složky, diferenciacie, placená doba podle hlavních tříd zaměstnání KZAM-R.....	20
NS-M5	Hrubý měsíční plat a jeho složky, diferenciacie, placená doba podle podskupin zaměstnání KZAM-R.....	22

#### Měsíční odpracovaná a neodpracovaná doba

NS-T5	Průměrná měsíční odpracovaná a neodpracovaná doba podle podskupin zaměstnání KZAM – R.....	30
-------	---	----

### Dodatek - technický popis šetření

Koncepce šetření .....	37
Rozsah šetření.....	37
Vstupní údaje .....	38
Sběr dat.....	38
Klasifikace a číselníky.....	38
Výdělky a odpracovaná doba .....	39

Zpracování a analýza dat.....	40
Přehled publikovaných tabulek .....	40
Výpočet hrubého měsíčního platu .....	41
Odhady statistických charakteristik.....	42
Definice vybraných pojmů .....	43



# Úvodní část





## Úvod

Regionální statistika ceny práce (RSCP) je systém, který pravidelně monitoruje aktuální výdělkovou úroveň a odpracovanou dobu podle zaměstnání v jednotlivých krajích České republiky. Výdělková úroveň se zjišťuje na základě hodinového výdělku, vyplacené mzdy a odpracované doby jednotlivých zaměstnanců. RSCP, stejně jako Informační systém o průměrném výdělku (ISPV) vychází z pravidelného výběrového statistického zjišťování s názvem „Čtvrtletní šetření o ceně práce“. Šetření je zařazeno do programu statistických zjišťování vyhlášených ČSÚ ve sbírce zákonů pro příslušný kalendářní rok - viz příloha Vyhlášky č. 421/2005 Sb., kterou se stanoví Program statistických zjišťování na rok 2006 (částka 145). Šetření provádí pracoviště státní statistické služby Ministerstva práce a sociálních věcí. Garantem informačního systému RSCP je Ministerstvo práce a sociálních věcí – správa služeb zaměstnanosti, zpracovatelem RSCP je Trexima, spol. s r.o. ([www.trexima.cz](http://www.trexima.cz)).

RSCP nabízí další zdroj informací o mzdách v krajích České republiky. Výkaznictví ČSÚ sbírá údaje o mzdách za celý ekonomický subjekt a publikuje průměrné mzdy v členění podle firemních charakteristik. RSCP sbírá data za jednotlivé zaměstnance a jejím hlavním cílem jsou statistiky výdělkové úrovně zaměstnání (v klasifikaci KZAM-R) v jednotlivých krajích, dalším produktem jsou odhady výdělkové úrovně zaměstnanců podle šetřených osobních charakteristik na úrovni kraje. Roční zjišťování hrubých mezd a odpracované doby v ISPV a RSCP je základem pro strukturální šetření mezd ČSÚ a pro strukturální šetření SES (Structure of Earning Survey) Eurostatu. Zatímco výsledky strukturálních šetření a výsledky ISPV a RSCP pocházejí z téhož zdroje a publikace se navzájem doplňují, při srovnávání s výsledky výkaznictví je třeba vzít v úvahu rozdílné výběrové soubory a rozdílné metody výpočtu mzdových charakteristik.

Nejdůležitějším kritériem pro členění výsledků RSCP je příslušnost šetřeného ekonomického subjektu k podnikatelské, nebo nepodnikatelské sféře. Do podnikatelské sféry zahrnujeme ekonomické subjekty, které odměňují podle zákona č. 1/1992 Sb. o mzdě, odměně za pracovní pohotovost a o průměrném výdělku. Nepodnikatelskou sféru tvoří ekonomické subjekty, které odměňují podle zákona č. 143/1992 Sb. o platu a odměně za pracovní pohotovost v rozpočtových a v některých dalších organizacích a orgánech. V RSCP se ekonomické subjekty člení na organizační jednotky, jestliže je možné provést vnitřní rozčlenění podle okresů, ve kterých dílčí jednotky působí. Výsledky podle krajů jsou v tomto smyslu výsledky, získané pracovištní metodou.

Od roku 2004 provozuje Ministerstvo financí Informační systém o platech, který v nepodnikatelské sféře šetří informace, požadované systémy ISPV a RSCP. Informační systém o platech se proto od roku 2004 stává zdrojem vstupních dat pro RSCP. Informační systém o platech je plošné šetření a do RSCP předává údaje o všech zaměstnancích nepodnikatelské sféry. Šetření v podnikatelské sféře zůstává výběrovým šetřením. Podnikatelská sféra se i nadále šetří čtvrtletně, sledovaným obdobím Informačního systému o platech je první pololetí a celý rok. Vzhledem k odlišné výběrové metodě a rozdílné periodicitě šetření v podnikatelské a nepodnikatelské sféře jsou výsledky uveřejňovány v samostatných publikacích. Pro označení podnikatelské sféry a pro popis metod a sestav specifických pro podnikatelskou sféru používáme označení RSCP-PS. Podobně pro označení nepodnikatelské sféry používáme RSCP-NS.

Publikace obsahuje výsledky nepodnikatelské sféry (RSCP-NS). Přináší hodinové výdělky za aktuální čtvrtletí, hrubé měsíční platy za období od začátku roku do konce aktuálního čtvrtletí, údaje o odpracované a neodpracované době za stejné období.

Výsledková publikace jednotlivých krajů ve formátu Excel a ve formátu PDF je k dispozici na internetových stránkách portálu MPSV (<http://portal.mpsv.cz/>) v sekci *Zaměstnanost*, v části *Regionální statistika ceny práce*. Rozsah přehledů jednotlivých zaměstnání je dán publikačním kritériem, podle kterého se uveřejňují jen zaměstnání zastoupená minimálně deseti zaměstnanci a minimálně třemi ekonomickými subjekty.



# **Výsledková část nepodnikatelská sféra**



### Hodinové výdělky v nepodnikatelské sféře

kraj: Olomoucký

**Medián hodinového výdělku ..... 109,76 Kč/hod**

Index mediánu hodinového výdělku zaměstnanců

meziroční vůči 4. čtvrtletí 2004..... 105,9 %

#### Diferenciace

1. decil - 10 % hodinových výdělků menších než ..... 62,15 Kč/hod

1. kvartil - 25 % hodinových výdělků menších než ..... 84,29 Kč/hod

Medián - 50 % hodinových výdělků menších než ..... 109,76 Kč/hod

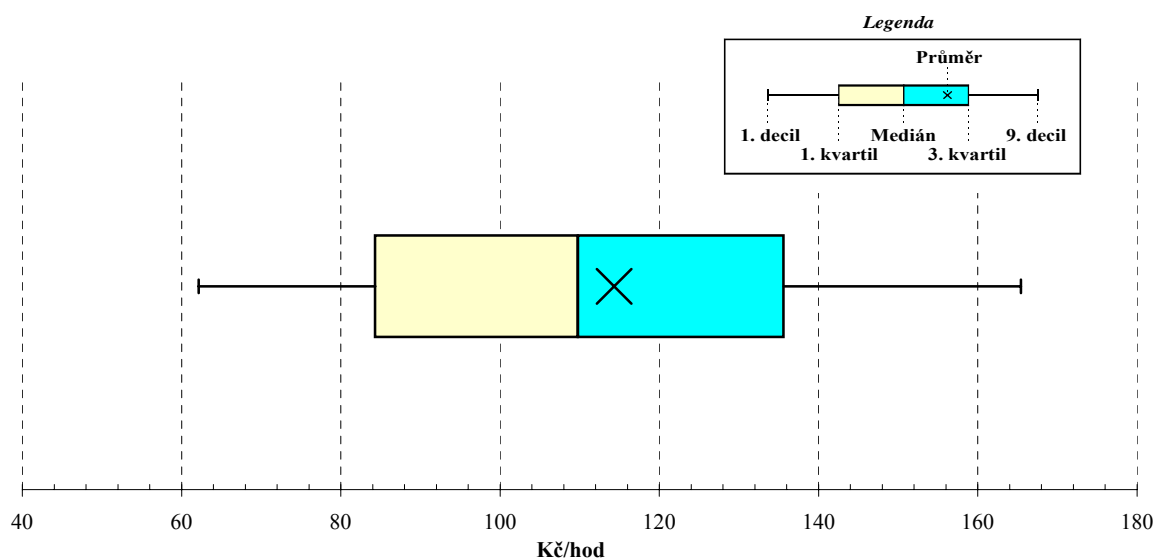
3. kvartil - 25 % hodinových výdělků větších než ..... 135,64 Kč/hod

9. decil - 10 % hodinových výdělků větších než ..... 165,39 Kč/hod

**Průměr hodinového výdělku ..... 114,34 Kč/hod**

Podíl zaměstnanců s podprůměrným

hodinovým výdělkem ..... 54,7 %



## 4. čtvrtletí 2005

## RSCP - nepodnikatelská sféra

NS-V1

Hodinové výdělky  
podle hlavních tříd zaměstnání KZAM-R

kraj: Olomoucký

Hlavní třída zaměstnání KZAM-R	Struktura zaměstnanců	Medián	Diferenciace		Průměr
			1. decil	9. decil	
	%	Kč/hod	Kč/hod	Kč/hod	Kč/hod
0 Příslušníci armády	13,6	*	*	*	*
1 Zákodárci, vedoucí a řídicí pracovníci	4,6	<b>160,72</b>	97,12	239,56	168,62
2 Vědečtí a odborní duševní pracovníci	26,7	<b>129,89</b>	96,08	182,77	136,90
3 Techničtí (zdrav., pedagogičtí) pracovníci	25,3	<b>113,24</b>	85,37	148,85	116,47
4 Nižší administrativní pracovníci	4,9	<b>91,35</b>	59,41	127,19	93,73
5 Provozní prac. ve službách a obchodu	10,3	<b>76,33</b>	52,37	128,04	83,76
6 Dělníci v zemědělství, lesnictví a rybářství	0,2	<b>79,41</b>	49,34	103,42	77,51
7 Řemeslníci, výrobci a zpracovatelé	1,6	<b>92,91</b>	71,00	113,05	92,46
8 Obsluha strojů a zařízení	3,0	<b>89,40</b>	53,10	123,24	89,48
9 Pomocní a nekvalifikovaní pracovníci	9,8	<b>58,59</b>	45,74	85,40	62,75
<b>C E L K E M - nepodnikatelská sféra</b>	<b>100</b>	<b>109,76</b>	<b>62,15</b>	<b>165,39</b>	<b>114,34</b>

## 4. čtvrtletí 2005

## RSCP - nepodnikatelská sféra

NS-V2

Hodinové výdělky  
podle věkových kategorií

kraj: Olomoucký

Věková kategorie	Struktura zaměstnanců	Medián	Diferenciace		Průměr
			1. decil	9. decil	
	%	Kč/hod	Kč/hod	Kč/hod	Kč/hod
do 20 let	0,2	<b>61,31</b>	42,50	88,06	65,49
20 - 29 let	17,9	<b>96,18</b>	69,58	131,40	98,99
30 - 39 let	25,7	<b>112,53</b>	64,60	164,70	115,31
40 - 49 let	28,7	<b>116,00</b>	62,26	178,48	120,26
50 - 59 let	24,4	<b>113,44</b>	58,48	171,01	117,50
60 a více let	3,1	<b>114,77</b>	50,93	189,39	118,84
<b>C E L K E M - nepodnikatelská sféra</b>	<b>100</b>	<b>109,76</b>	<b>62,15</b>	<b>165,39</b>	<b>114,34</b>

## 4. čtvrtletí 2005

## RSCP - nepodnikatelská sféra

NS-V3

Hodinové výdělky  
podle platové třídy

kraj: Olomoucký

Platová třída	Struktura zaměstnanců	Medián	Diferenciace		Průměr
			1. decil	9. decil	
	%	Kč/hod	Kč/hod	Kč/hod	Kč/hod
1. platová třída	0,7	<b>49,52</b>	42,00	63,00	50,83
2. platová třída	6,6	<b>55,67</b>	45,11	71,65	57,61
3. platová třída	4,6	<b>60,45</b>	48,37	79,83	62,67
4. platová třída	5,2	<b>75,52</b>	55,23	98,70	76,77
5. platová třída	3,5	<b>78,81</b>	59,29	104,53	80,83
6. platová třída	7,6	<b>85,56</b>	70,70	111,03	88,77
7. platová třída	6,3	<b>94,31</b>	75,65	135,32	99,58
8. platová třída	15,4	<b>108,04</b>	83,62	134,42	108,95
9. platová třída	16,7	<b>117,10</b>	92,11	146,25	118,87
10. platová třída	7,6	<b>134,61</b>	101,60	167,32	135,52
11. platová třída	5,9	<b>143,14</b>	93,98	194,84	144,93
12. platová třída	16,3	<b>139,54</b>	113,03	201,58	149,14
13. platová třída	1,7	<b>176,50</b>	131,09	285,97	194,11
14. platová třída	1,7	<b>219,30</b>	166,24	325,25	234,47
15. platová třída	0,1	<b>263,76</b>	152,00	352,19	263,49
16. platová třída	0,0	*	*	*	*
<b>C E L K E M - nepodnikatelská sféra</b>	<b>100</b>	<b>109,76</b>	<b>62,15</b>	<b>165,39</b>	<b>114,34</b>

## 4. čtvrtletí 2005

## RSCP - nepodnikatelská sféra

NS-V4

Hodinové výdělky  
podle vzdělání

kraj: Olomoucký

Vzdělání	Struktura zaměstnanců	Medián	Diferenciace		Průměr	
			1. decil	9. decil		
	%	Kč/hod	Kč/hod	Kč/hod	Kč/hod	
KKOV						
Základní a nedokončené	A-C	6,6	<b>61,26</b>	46,61	92,10	66,56
Střední bez maturity	D,E,H,J	20,2	<b>78,08</b>	51,45	111,25	80,48
Střední s maturitou	K-M	42,3	<b>110,24</b>	78,45	146,85	112,43
Vyšší odborné a bakalářské	N,R	4,2	<b>120,65</b>	85,82	166,98	124,74
Vysokoškolské	T,V	26,6	<b>142,22</b>	106,33	216,68	153,50
<i>neuveđeno</i>						
<b>C E L K E M - nepodnikatelská sféra</b>	<b>100</b>	<b>109,76</b>	<b>62,15</b>	<b>165,39</b>	<b>114,34</b>	

**Hodinové výdělky  
podle podskupin zaměstnání KZAM-R**

kraj: Olomoucký

Podskupiny zaměstnání KZAM-R	Výběrový soubor		Medián	Diferenciace		Průměr
	počet org. jednotek	počet zaměst.		1. decil	9. decil	
			Kč/hod	Kč/hod	Kč/hod	Kč/hod
1127 Vedoucí pracovníci orgánů státní správy, správních úřadů	42	283	<b>168,87</b>	119,03	277,95	183,85
1150 Přednostové, tajemníci a ved.prac.okresních a obecních úřadů	42	388	<b>170,31</b>	105,34	239,00	173,54
1210 Ředitelé a prezidenti velkých organizací, podniků	330	339	<b>202,42</b>	140,72	259,63	199,73
1225 Vedoucí pracovníci v restauracích a hotelích	223	253	<b>97,50</b>	73,08	145,62	102,91
1229 Vedoucí pracovních dílčích celků jinde neuvedení (kult.,zdrav.)	29	67	<b>124,83</b>	88,05	204,67	141,07
1231 Vedoucí pracovníci finančních a hospodářských útvarů	40	67	<b>163,87</b>	127,25	257,92	184,08
1239 Vedoucí pracovníci ostatních útvarů jinde neuvedení	9	48	<b>147,64</b>	107,91	218,91	155,97
1315 Vedoucí, ředitelé v restauracích a hotelích	11	13	<b>92,08</b>	63,26	151,93	98,95
1319 Vedoucí, ředitelé malých organizací ostatní (kult.,zdrav.,škol.)	253	287	<b>165,26</b>	119,46	218,59	169,08
2131 Projektanti a analytici výpočetních systémů	7	13	<b>131,54</b>	99,56	160,17	130,32
2132 Programátoři	8	19	<b>121,65</b>	95,66	135,14	118,61
2139 Ostatní odborníci zabývající se výpoč. tech. jinde neuvedení	46	126	<b>131,49</b>	101,86	157,19	132,25
2142 Projektanti staveb a areálů, stavební inženýři	4	34	<b>133,36</b>	90,00	155,24	124,70
2149 Ostatní architekti, projekt., konstruk.a tech.inženýři (tvůr.prac.)	14	44	<b>118,51</b>	86,00	181,80	125,32
2211 Bakteriologové, biolog., ekolog., zoologové a odb.v příb.obor.	18	120	<b>144,48</b>	100,15	196,17	146,17
2212 Farmakologové, anatomové, biochemici, fyziolog., patologové	4	32	<b>150,54</b>	115,00	211,00	154,83
2213 Agronomové, šlechtitelé a odborníci v příbuzných oborech	4	15	<b>138,81</b>	102,39	173,24	139,07
2221 Lékaři, ordináři (kromě zubních lékařů)	28	854	<b>193,59</b>	125,19	306,47	206,06
2222 Zubní lékaři (dentisté)	4	46	<b>156,92</b>	109,98	244,10	162,98
2224 Farmaceuti, magistři v lékárně, lékárníci	5	35	<b>201,26</b>	141,20	260,99	202,86
2321 Učitelé všeobecně vzdělávacích předmětů	67	1 321	<b>140,57</b>	108,03	182,68	144,83
2322 Učitelé odborných předmětů	58	622	<b>146,99</b>	120,59	184,78	150,58
2323 Učitelé praktického vyučování (kromě mistrů)	29	58	<b>144,47</b>	97,73	231,19	151,88
2331 Učitelé základních škol	259	3 152	<b>128,16</b>	101,75	154,06	129,87
2332 Učitelé předškolní výchovy	285	994	<b>102,05</b>	86,17	126,59	104,59
2341 Učitelé všeobecně vzdělávacích předmětů na speciál. školách	49	407	<b>146,51</b>	110,72	194,56	151,21
2342 Učitelé odborných předmětů na speciálních školách	22	110	<b>143,25</b>	102,37	183,74	144,87
2343 Učitelé praktického vyučování na speciálních školách	12	61	<b>135,44</b>	103,66	173,40	138,22
2353 Učitelé základních uměleckých škol (vč.soukromých)	24	383	<b>129,93</b>	102,45	166,51	133,35
2356 Odborní pedagogové v zařiz. pro výkon ústav.a ochran. výchovy	9	37	<b>156,22</b>	115,77	195,26	159,85
2359 Ost.odp.pedagogičtí pracov. jinde neuvedení (odb.instruktoři)	9	31	<b>136,08</b>	105,79	165,18	139,05
2411 Odb. prac. na úseku účetnictví, financí, daní, ap., hlavní účetní	85	215	<b>119,86</b>	94,10	171,59	127,82
2412 Odbor. pracovníci na úseku zaměstnaneckých, personálních věcí	20	48	<b>117,52</b>	95,13	171,01	126,43
2419 Ostatní odborní pracovníci v oblasti podnikání	9	19	<b>135,37</b>	100,59	163,51	131,01
2421 Právníci, právní poradci (mimo advokacie a soudnictví)	19	61	<b>143,45</b>	92,69	192,93	145,06
2429 Ostatní odborníci v právní oblasti jinde neuvedení	17	57	<b>114,05</b>	90,45	153,62	117,20
2432 Odborní pracovníci knihoven (kromě řadových)	14	82	<b>88,10</b>	65,77	111,52	88,93
2434 Odborní pracovníci - kurátoři (muzeí, galérií)	6	29	<b>108,58</b>	78,03	135,21	103,86
2439 Ostatní odborní pracovníci kultury a osvěty jinde neuvedení	13	52	<b>115,84</b>	81,73	160,84	120,20
2441 Ekonomové - vědečtí pracovníci, specialisté, experti	11	19	<b>112,13</b>	93,85	246,57	132,20
2442 Sociologové, antropologové, archeologové, kriminologové	6	17	<b>101,33</b>	83,94	123,46	103,23
2443 Filozofové, historici, politologové	5	16	<b>134,48</b>	104,20	196,14	140,37



**Hodinové výdělký  
podle podskupin zaměstnání KZAM-R**

kraj: Olomoucký

Podskupiny zaměstnání KZAM-R	Výběrový soubor		Medián Kč/hod	Diferenciace		Průměr Kč/hod
	počet org. jednotek	počet zaměst.		1. decil Kč/hod	9. decil Kč/hod	
	2445 Psychologové	26	92	<b>128,81</b>	98,28	194,90
2446 Odborní pracovníci v oblasti sociální péče (kromě řadových)	27	151	<b>113,44</b>	79,44	144,12	112,94
2452 Sochaři, malíři, umělečtí restaurátoři, grafici a výtvarníci	4	12	<b>97,54</b>	85,33	131,65	103,25
2470 Odborní administrativní pracovníci jinde neuvedení	104	1 122	<b>116,94</b>	88,50	154,80	120,78
3111 Technici ve fyzikálních a příbuzných oborech	6	40	<b>106,94</b>	85,05	144,51	113,38
3112 Stavební technici	21	118	<b>126,77</b>	100,31	157,78	128,40
3118 Technici v kartografii, kresliči a zeměměřiči	8	201	<b>85,89</b>	68,54	107,22	87,45
3119 Ostatní techničtí pracovníci jinde neuvedení	39	401	<b>117,44</b>	90,31	148,13	120,50
3121 Poradci ve výpočetní technice	6	11	<b>126,32</b>	104,95	154,05	128,75
3122 Operátoři a obsluha výpočetní techniky	26	81	<b>111,59</b>	81,51	155,62	114,81
3134 Obsluha lékařských zařízení	5	106	<b>116,03</b>	91,55	140,05	114,84
3151 Kolaudační technici a technici protipožární ochrany	13	86	<b>152,93</b>	93,21	227,05	154,70
3152 Bezpečnostní tech.a tech. pro kontrolu zdravotní nezávadnosti	12	45	<b>115,26</b>	92,29	144,30	116,68
3211 Technici a laboranti v oblasti biologie a v příbuzných oborech	19	339	<b>107,54</b>	86,33	130,90	108,08
3212 Technici v agronomii, v lesnictví a v zemědělství	14	51	<b>102,24</b>	75,27	126,77	101,53
3223 Dietetici a odborníci na výživu	13	29	<b>104,44</b>	79,19	126,37	103,27
3226 Rehabilitační a fyzioterapeutičtí pracovníci (vč. odb. masérů)	26	179	<b>103,43</b>	84,60	124,74	104,27
3229 Ostatní střední zdravotničtí pracovníci jinde neuvedení	12	169	<b>145,72</b>	120,98	178,48	146,65
3231 Ošetřovatelé, všeobecné zdravotní sestry	54	2 291	<b>116,70</b>	93,25	141,19	117,35
3232 Ženské sestry, porodní asistentky	3	101	<b>127,53</b>	105,05	141,55	126,16
3233 Sestry pro péči o dítě	9	240	<b>124,73</b>	100,53	148,13	124,85
3234 Sestry pro psychiatrickou péči	3	65	<b>127,10</b>	106,35	156,80	131,17
3235 Sestry pro intenzivní péči	3	324	<b>125,18</b>	107,68	146,14	126,51
3311 Vychovatelé v družinách, domovech dětí a mládeže	310	1 036	<b>102,39</b>	78,48	138,37	106,94
3312 Vedoucí zájmových kroužků (z povolání)	7	25	<b>111,31</b>	86,12	156,73	117,10
3320 Pedagogové pro předškolní výchovu	19	57	<b>92,62</b>	64,66	113,40	92,38
3331 Vychovatelé na speciálních školách	20	70	<b>116,66</b>	86,06	152,31	118,80
3332 Vychovatelé školsk. zaříz. pro výkon ústavní a ochranné výchovy	19	187	<b>113,59</b>	88,25	160,55	120,57
3341 Instruktóři a mistři odborné výchovy	33	384	<b>112,62</b>	92,84	142,42	115,69
3349 Ostatní pedagogové jinde neuvedení	8	13	<b>116,33</b>	100,33	142,95	117,05
3416 Nákupčí	15	18	<b>92,44</b>	60,96	130,65	94,05
3423 Zprostředkovatelé práce a agenti pracovních úřadů	5	159	<b>98,26</b>	79,93	113,23	97,03
3431 Odborné sekretářky, sekretáři	30	177	<b>89,50</b>	73,72	136,89	96,12
3433 Pracovníci v oblasti účetnictví, fakturace, rozpočet., kalkulace	469	1 198	<b>109,42</b>	82,28	143,01	111,72
3434 Pracovníci v oblasti statistiky a matematiky	4	17	<b>78,31</b>	49,39	103,47	77,62
3435 Pracovníci v oblasti práce a mezd (kromě účetních)	16	47	<b>126,35</b>	96,81	151,49	125,15
3436 Referenti osobních oddělení	30	74	<b>117,95</b>	90,44	148,00	119,73
3439 Ostatní odborní administrativní pracovníci jinde neuvedení	219	750	<b>117,03</b>	83,68	152,60	118,96
3443 Pracovníci sociálního a důchodového zabezpečení	10	287	<b>99,02</b>	83,75	114,43	99,46
3449 Ostatní celní a daňoví pracovníci a pracovníci v příb. oborech	8	92	<b>143,02</b>	115,59	170,94	143,19
3460 Sociální pracovníci	60	184	<b>108,42</b>	73,28	136,88	106,45
3479 Ostatní pracovníci umění a zábavy jinde neuvedení	7	16	<b>80,51</b>	66,47	144,17	93,60

**Hodinové výdělky  
podle podskupin zaměstnání KZAM-R**

kraj: Olomoucký

Podskupiny zaměstnání KZAM-R	Výběrový soubor		Medián Kč/hod	Diferenciace		Průměr Kč/hod
	počet org. jednotek	počet zaměst.		1. decil Kč/hod	9. decil Kč/hod	
	4111 Písařky - opisovačky, stenotypistky	9	161	<b>73,02</b>	55,31	91,29
4112 Kancelářští a manipul. prac. a obsl. zařízení na zpracování textu	30	115	<b>103,28</b>	71,54	133,60	103,46
4113 Pracovníci přípravy dat výpočetní techniky	8	25	<b>77,36</b>	59,48	112,95	82,22
4115 Sekretářky, sekretáři	125	823	<b>94,72</b>	53,83	129,11	94,94
4121 Nižší účetní	14	40	<b>98,35</b>	82,38	122,01	100,95
4131 Úředníci ve skladech	46	196	<b>91,69</b>	67,89	120,69	94,15
4133 Úředníci v dopravě a v přepravě (dispečerů, kontrolů apod.)	6	28	<b>106,43</b>	72,86	121,35	100,60
4141 Řadoví knihovníci, archiváři, evidenční pracovníci	56	257	<b>90,03</b>	63,53	121,30	92,89
4142 Poštovní doručovatelé, úředníci v třídárnách	8	24	<b>86,36</b>	54,63	112,19	84,10
4190 Ostatní nižší úředníci jinde neuvedení	89	157	<b>99,08</b>	68,47	146,94	106,35
4211 Pokladníci (v bankách, pojišťovnách, spořitelnách, na poště)	21	31	<b>93,61</b>	77,74	117,25	95,25
4216 Inkasisté (výběřci dluhů)	4	12	<b>100,62</b>	94,86	109,86	100,43
4222 Recepční	5	20	<b>83,09</b>	60,04	125,15	90,41
4223 Telefonisté	30	50	<b>70,00</b>	52,87	96,71	72,71
5113 Průvodci (turist. zájezdů, historických a kulturních památek)	9	45	<b>72,49</b>	55,18	103,00	77,57
5121 Pracovníci dohlížející nad obsluhujícím personálem, hospodyně	101	189	<b>62,78</b>	47,96	110,01	70,61
5122 Kuchaři	437	1 784	<b>64,54</b>	49,10	90,59	67,85
5131 Dětské pěstounky, pečovatelky, pomocní vychovatelé	11	70	<b>82,24</b>	63,43	100,74	83,99
5132 Pečovatelé a pomoc. ošetřovatelé v zařiz. soc. péče, v nemocnicích	54	1 072	<b>82,25</b>	66,33	104,22	83,87
5133 Pečovatelé v domácnosti	9	182	<b>73,06</b>	56,75	92,40	73,13
5139 Ostatní pečovatelé a pomocní ošetřovatelé jinde neuvedení	3	84	<b>79,81</b>	70,12	88,15	79,48
5144 Maséři	5	11	<b>77,89</b>	65,68	95,64	78,31
5162 Pracovníci bezpečnostních orgánů (např. policisté, strážníci)	23	158	<b>141,78</b>	88,95	184,36	140,41
5169 Ostatní pracovníci ochrany a ostrahy jinde neuvedení	14	97	<b>105,91</b>	87,64	119,35	104,45
5211 Prodaváci v obchodech	10	20	<b>70,79</b>	47,32	101,56	69,71
6113 Zahradníci a pěstitelé zahradních plodin a sazenic	21	68	<b>70,77</b>	49,21	99,55	73,17
7122 Zedníci, kameníci, omítkáři	15	38	<b>87,42</b>	66,12	106,04	88,26
7124 Tesaři a truhláři	9	28	<b>87,48</b>	72,99	104,34	89,85
7129 Ost. stavební dělníci hlavní stav. výroby a prac. v ost. oborech	8	24	<b>78,14</b>	57,95	100,16	81,12
7136 Instalatéri, potrubáři, stavební zámečníci, klempíři	20	108	<b>93,51</b>	73,28	106,59	90,88
7137 Stavební a provozní elektrikáři	10	17	<b>96,64</b>	76,25	110,99	94,31
7222 Nástrojaři, kovomodeláři, kovodělníci, zámečníci	40	78	<b>85,93</b>	67,17	113,09	86,95
7231 Mechanici a opraváři motorových vozidel	13	113	<b>104,30</b>	83,78	121,86	104,05
7241 Elektromech., opraváři a seřizovači různých typů elektr. zařízení	20	81	<b>90,04</b>	75,00	110,21	92,21
7433 Dámští a pánské krejčí a kloboučníci včetně opravářů oděvů	5	13	<b>63,08</b>	57,95	102,38	68,63
8162 Obsluha parních turbín, ohřivačů a motorů	139	234	<b>62,67</b>	46,41	95,63	66,78
8163 Obsluha zařízení při úpravě, čištění a rozvodu vody	7	29	<b>97,92</b>	76,21	113,38	94,95
8264 Obsluha strojů na bělení, barvení, čištění, praní, žehlení textilu	19	118	<b>57,59</b>	50,58	74,76	60,09
8321 Řidiči osobních a malých dodávkových automobilů, taxikáři	69	176	<b>84,60</b>	59,33	105,00	84,30
8322 Řidiči sanitních a rzp vozů	10	146	<b>131,00</b>	107,64	151,30	129,42
8323 Řidiči autobusů, trolejbusů a tramvajů	5	33	<b>113,14</b>	81,09	125,39	107,19
8324 Řidiči nákladních automobilů a tahačů	17	358	<b>94,45</b>	75,00	113,30	94,47

**Hodinové výdělky  
podle podskupin zaměstnání KZAM-R**

kraj: Olomoucký

Podskupiny zaměstnání KZAM-R	Výběrový soubor		Medián	Diferenciace		Průměr
	počet org. jednotek	počet zaměst.		1. decil	9. decil	
			Kč/hod	Kč/hod	Kč/hod	Kč/hod
8326 Řidiči speciálních vozidel	9	87	<b>104,20</b>	81,76	115,43	101,65
9132 Pomocníci a uklízeči v kancelářích, hotelích, nemocnicích ap.	551	1 977	<b>57,07</b>	47,35	72,61	59,18
9133 Ruční pradláči a žehlíři (kromě obsluhy strojů)	26	61	<b>59,63</b>	46,41	90,51	64,54
9141 Domovníci, správci domu	157	260	<b>72,45</b>	50,28	100,84	74,63
9143 Školníci vč. školníků - údržbářů	435	631	<b>68,14</b>	50,72	95,85	71,83
9152 Vrátní, hlídači, uváděči a šatnářky	47	180	<b>63,71</b>	45,91	109,87	70,65
9161 Sběrači odpadků, popeláři	44	175	<b>52,40</b>	42,00	79,19	56,30
9162 Metaři, čističi záchodků, žump, kanálů a podobných zařízení	8	29	<b>51,68</b>	41,98	81,89	58,41
9169 Ostatní pracovníci v příbuzných oborech jinde neuvedení	95	390	<b>52,30</b>	42,50	73,29	54,84
9323 Dělníci nádvorní skupiny (pomocní montéři)	17	82	<b>51,67</b>	44,00	88,39	60,84
9339 Pomocní a nekvalif. pracovníci v dopravě, ve skladech, v telek.	36	155	<b>63,23</b>	42,67	95,33	65,77

## 4. čtvrtletí 2005

## RSCP - nepodnikatelská sféra

NS-V6

Hodinové výdělky  
podle kategorie zaměstnání

kraj: Olomoucký

Kategorie zaměstnání	Struktura zaměstnanců	Medián	Diferenciace		Průměr
			1. decil	9. decil	
	%	Kč/hod	Kč/hod	Kč/hod	Kč/hod
D Manuální pracovníci	19,5	<b>65,34</b>	47,74	104,04	71,54
T Nemanuální pracovníci	80,5	<b>118,73</b>	80,60	174,15	124,73
Relace D/T (%)		55,0	59,2	59,7	57,4
<b>C E L K E M - nepodnikatelská sféra</b>	<b>100</b>	<b>109,76</b>	<b>62,15</b>	<b>165,39</b>	<b>114,34</b>

manuální pracovníci - zaměstnanci s převážně manuálním charakterem práce (hlavní třída KZAM-R 6-9 a vybraná zaměstnání hl. třídy 5)

nemanuální pracovníci - zaměstnanci s převážně nemanuálním charakterem práce (hlavní třída KZAM-R 1-4 a vybraná zaměstnání hl. třídy 5)

## 4. čtvrtletí 2005

## RSCP - nepodnikatelská sféra

NS-V8

Hodinové výdělky  
podle pohlaví

kraj: Olomoucký

Pohlaví	Struktura zaměstnanců	Medián	Diferenciace		Průměr
			1. decil	9. decil	
	%	Kč/hod	Kč/hod	Kč/hod	Kč/hod
Muž	37,1	<b>117,74</b>	74,00	189,03	125,80
Žena	62,9	<b>106,04</b>	58,19	151,43	107,57
Relace Ž/M (%)		90,1	78,6	80,1	85,5
<b>C E L K E M - nepodnikatelská sféra</b>	<b>100</b>	<b>109,76</b>	<b>62,15</b>	<b>165,39</b>	<b>114,34</b>

**Hrubý měsíční plat a jeho složky, diference, placená doba  
v nepodnikatelské sféře**

kraj: Olomoucký

**Medián hrubého měsíčního platu ..... 19 290 Kč/měs**

**Diference**

1. decil - 10 % hrubých měsíčních platů menších než .....	10 916 Kč/měs
1. kvartil - 25 % hrubých měsíčních platů menších než .....	15 465 Kč/měs
Medián - 50 % hrubých měsíčních platů menších než .....	19 290 Kč/měs
3. kvartil - 25 % hrubých měsíčních platů větších než .....	23 217 Kč/měs
9. decil - 10 % hrubých měsíčních platů větších než .....	27 913 Kč/měs

**Průměr hrubého měsíčního platu ..... 19 878 Kč/měs**

**Vybrané složky hrubého měsíčního platu**

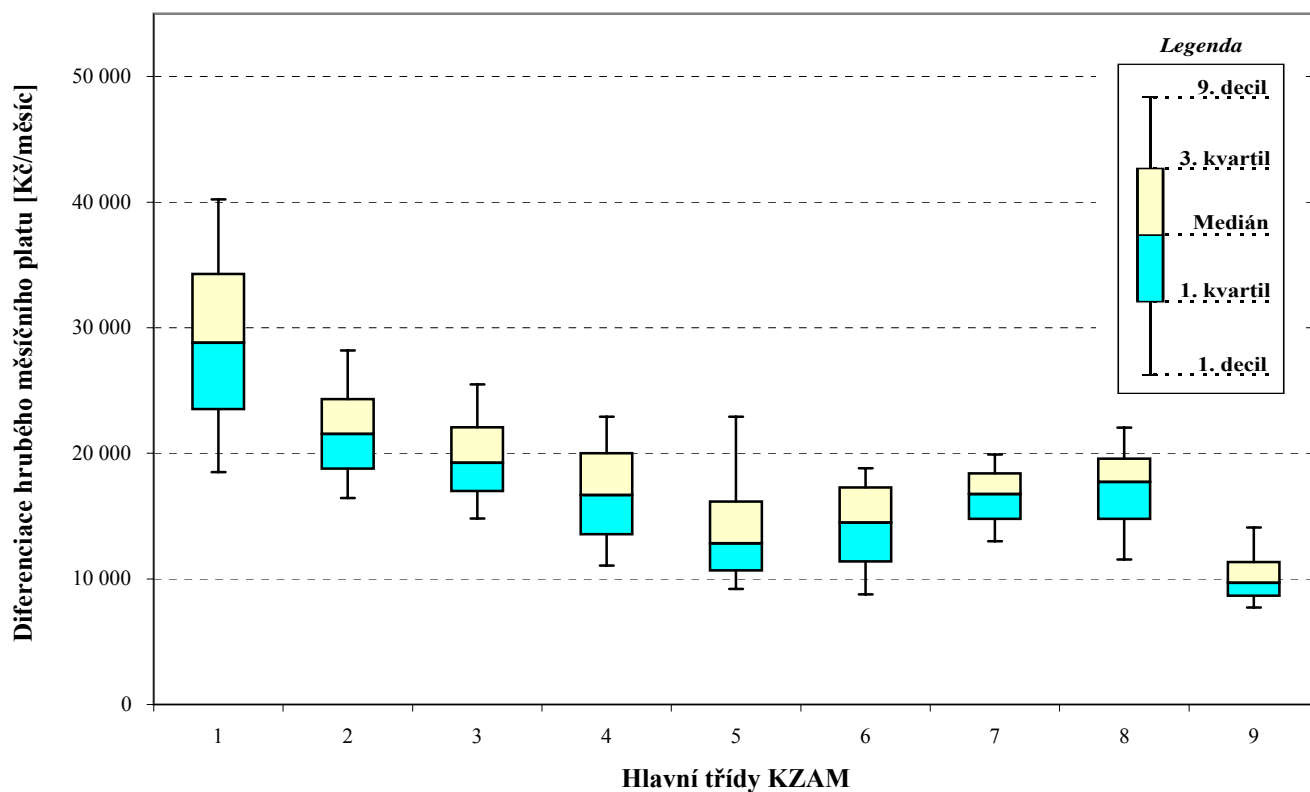
prémie a odměny .....	6,0 %
příplatky za přesčas .....	0,3 %
příplatky ostatní .....	15,4 %
náhrady .....	10,1 %
odměny za pohotovost .....	0,8 %

**Průměrná placená doba ..... 174,4 hod/měs**

### Hrubý měsíční plat a jeho složky, diferenciace, placená doba podle hlavních tříd zaměstnání KZAM-R

kraj: Olomoucký

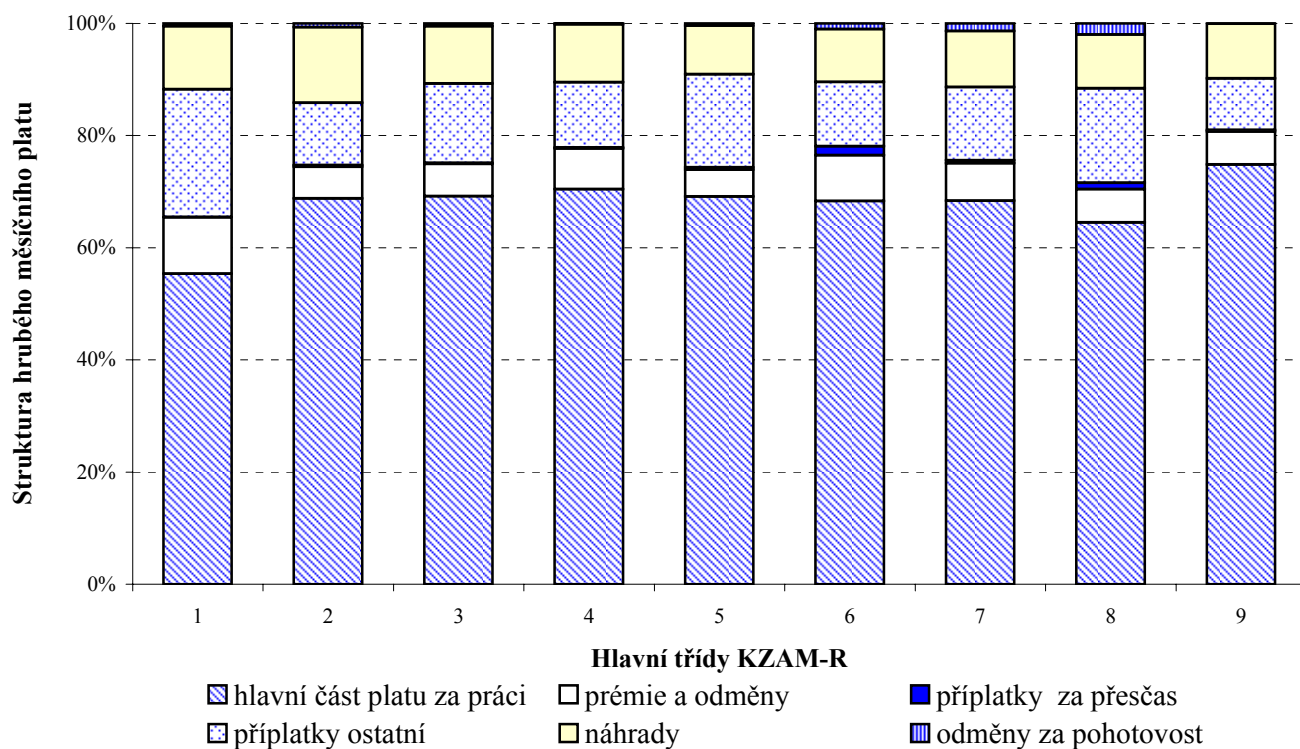
Hlavní třída zaměstnání KZAM - R	Struktura zaměstnanců	Medián
	%	Kč/měs
0 Příslušníci armády	9,7	*
1 Zákodárci, vedoucí a řídící pracovníci	5,6	28 812
2 Vědečtí a odborní duševní pracovníci	30,1	21 546
3 Techničtí (zdrav., pedagog.) pracovníci	26,3	19 237
4 Nižší administrativní pracovníci	5,1	16 670
5 Provozní pracovníci ve službách a obchodu	9,8	12 811
6 Dělníci v zemědělství, lesnictví a rybářství	0,2	14 466
7 Řemeslníci, výrobci a zpracovatelé	1,8	16 745
8 Obsluha strojů a zařízení	2,9	17 718
9 Pomocní a nekvalifikovaní pracovníci	8,5	9 696
<b>C E L K E M - nepodnikatelská sféra</b>	<b>100</b>	<b>19 290</b>



### Hrubý měsíční plat a jeho složky, diference, placená doba podle hlavních tříd zaměstnání KZAM-R

kraj: Olomoucký

Diference				Průměr	Vybrané složky hrubého měsíčního platu					Placená doba
1. decil	1. kvartil	3. kvartil	9. decil		prémie a odměny	příplatky za přesčas	příplatky ostatní	náhrady	odměny za pohotovost	
Kč/měs	Kč/měs	Kč/měs	Kč/měs	Kč/měs	%	%	%	%	%	hod/měs
*	*	*	*	*	*	*	*	*	*	*
18 501	23 493	34 270	40 219	29 404	10,0	0,1	22,8	11,3	0,5	<b>174,0</b>
16 431	18 759	24 325	28 199	22 455	5,7	0,3	11,1	13,5	0,7	<b>174,0</b>
14 803	16 985	22 063	25 490	19 852	5,8	0,2	14,2	10,2	0,5	<b>172,2</b>
11 056	13 538	20 013	22 920	17 037	7,3	0,2	11,6	10,3	0,2	<b>174,3</b>
9 208	10 648	16 155	22 912	14 415	4,8	0,4	16,6	8,7	0,4	<b>170,9</b>
8 762	11 375	17 284	18 815	14 262	8,1	1,6	11,5	9,4	1,0	<b>179,7</b>
12 996	14 768	18 399	19 899	16 621	6,7	0,5	13,1	10,0	1,4	<b>176,2</b>
11 544	14 747	19 583	22 051	17 291	6,0	1,1	16,9	9,6	2,0	<b>176,4</b>
7 714	8 646	11 335	14 095	10 369	5,9	0,3	9,2	9,8	0,1	<b>169,5</b>
<b>10 916</b>	<b>15 465</b>	<b>23 217</b>	<b>27 913</b>	<b>19 878</b>	<b>6,0</b>	<b>0,3</b>	<b>15,4</b>	<b>10,1</b>	<b>0,8</b>	<b>174,4</b>



**Hrubý měsíční plat a jeho složky, diference, placená doba  
podle podskupin zaměstnání KZAM-R**

kraj: Olomoucký

Podskupiny zaměstnání KZAM-R	Počet zaměstnanců přepočtený podle placených měsíců	Medián
		Kč/měs
1127 Vedoucí pracovníci orgánů státní správy, správních úřadů	326	31 062
1150 Přednostové, tajemníci a vedoucí pracovníci okresních a obecních úřadů	335	28 565
1210 Ředitelé a prezidenti velkých organizací, podniků	330	32 984
1225 Vedoucí pracovníci v restauracích a hotelích	118	15 315
1229 Vedoucí pracovních dílčích celků jinde neuvedení (kulturních,zdravotn.,školských)	50	21 351
1231 Vedoucí pracovníci finančních a hospodářských (správních) útvarů	53	29 002
1239 Vedoucí pracovníci ostatních útvarů jinde neuvedení	45	24 342
1319 Vedoucí, ředitelé malých organizací ostatní (kultura,zdravotnictví,školství)	277	27 709
2131 Projektanti a analytici výpočetních systémů	12	20 578
2132 Programátoři	17	20 474
2139 Ostatní odborníci zabývající se výpočetní technikou jinde neuvedení	108	23 239
2142 Projektanti staveb a areálů, stavební inženýři	30	21 205
2149 Ostatní architekti, projektanti, konstruktéři a techničtí inženýři (tvůrčí pracovníci)	38	19 953
2211 Bakteriologové, biologové, ekologové, zoologové a odborníci v příbuzných oborech	73	24 510
2213 Agronomové, šlechtitelé a odborníci v příbuzných oborech	12	19 798
2221 Lékaři, ordináři (kromě zubních lékařů)	414	37 667
2224 Farmaceuti, magistři v lékárně, lékárníci	13	37 499
2321 Učitelé všeobecně vzdělávacích předmětů	1 078	23 374
2322 Učitelé odborných předmětů	514	23 964
2323 Učitelé praktického vyučování (kromě mistrů)	44	24 959
2331 Učitelé základních škol	2 715	21 504
2332 Učitelé předškolní výchovy	865	16 687
2341 Učitelé všeobecně vzdělávacích předmětů na speciálních školách	340	23 657
2342 Učitelé odborných předmětů na speciálních školách	102	23 416
2343 Učitelé praktického vyučování na speciálních školách	57	19 834
2353 Učitelé základních uměleckých škol (vč.soukromých)	255	21 303
2356 Odborní pedagogové v zařízeních pro výkon ústavní a ochranné výchovy	33	26 630
2359 Ostatní odborní pedagogičtí pracovníci jinde neuvedení (odborní instruktoři)	23	22 867
2411 Odborní pracovníci na úseku účetnictví, financí, daní, apod., hlavní účetní	182	20 797
2412 Odborní pracovníci na úseku zaměstnaneckých, personálních věcí	44	21 190
2419 Ostatní odborní pracovníci v oblasti podnikání	17	21 792
2421 Právníci, právní poradci (mimo advokacie a soudnictví)	46	25 097
2429 Ostatní odborníci v právní oblasti jinde neuvedení	50	20 346
2432 Odborní pracovníci knihoven (kromě řadových)	65	15 673
2434 Odborní pracovníci - kurátoři (muzeí, galérií)	24	17 001
2439 Ostatní odborní pracovníci kultury a osvěty jinde neuvedení	46	19 730
2441 Ekonomové - vědecktí pracovníci, specialisté, experti	18	20 362
2442 Sociologové, antropologové, archeologové, kriminologové	13	16 419
2443 Filozofové, historici, politologové	15	17 784
2445 Psychologové	57	22 166
2446 Odborní pracovníci v oblasti sociální péče (kromě řadových)	127	18 807
2470 Odborní administrativní pracovníci jinde neuvedení	990	20 225



**Hrubý měsíční plat a jeho složky, diferenciacie, placená doba  
podle podskupin zaměstnání KZAM-R**

kraj: Olomoucký

Diferenciacie				Průměr	Vybrané složky hrubého měsíčního platu					Placená doba
1. decil	1. kvartil	3. kvartil	9. decil		prémie a odměny	příplatky za přesčas	příplatky ostatní	náhrady	odměny za pohotovost	
Kč/měs	Kč/měs	Kč/měs	Kč/měs	Kč/měs	%	%	%	%	%	hod/měs
23 036	25 514	38 503	45 921	32 917	12,5	0,2	21,7	8,0	0,8	174,8
20 759	23 842	33 805	38 743	29 548	9,9	0,0	21,3	10,5	1,1	176,4
23 354	27 037	36 562	40 291	32 267	8,9	0,0	25,3	15,3	0,0	173,4
11 358	13 291	17 325	20 747	15 992	7,2	0,1	14,9	9,4	0,0	166,8
16 147	18 190	26 724	38 422	23 677	9,1	0,2	21,9	11,1	1,0	173,0
23 119	25 910	33 021	51 209	32 403	15,9	0,1	25,7	9,7	0,3	174,9
19 196	21 023	28 552	32 204	25 604	11,0	0,1	15,6	9,6	1,4	173,7
19 858	23 582	31 804	34 912	27 665	7,9	0,0	22,6	13,8	0,1	173,5
15 219	18 825	26 139	26 611	21 182	6,7	0,1	8,8	9,1	2,5	173,8
15 826	17 972	23 527	24 322	20 377	4,3	0,1	13,5	10,4	0,2	174,6
18 378	20 673	26 065	27 708	23 495	8,1	0,1	16,6	9,1	0,9	175,1
15 514	18 421	23 438	27 921	21 313	6,9	0,0	10,4	9,4	0,7	172,8
15 643	16 814	23 172	24 335	20 873	8,5	0,0	15,8	9,3	0,2	173,6
16 093	18 600	30 649	35 499	25 507	8,6	0,7	11,9	10,8	0,1	176,3
17 401	17 577	22 325	23 328	20 726	10,4	0,0	9,0	11,5	0,0	172,8
24 900	30 471	48 031	58 785	40 126	6,9	2,9	18,0	9,2	7,1	188,4
23 100	25 889	42 644	47 772	35 701	16,7	0,0	19,8	9,7	0,1	167,8
18 647	21 005	25 398	28 101	23 603	5,6	0,1	13,4	15,2	0,1	173,9
20 020	21 966	26 358	28 828	24 364	5,8	0,1	13,7	15,4	0,0	174,0
17 196	20 382	31 298	34 087	25 435	8,0	0,1	16,3	14,7	0,0	173,7
17 934	19 797	23 030	24 861	21 559	3,9	0,0	8,6	15,3	0,0	173,3
14 237	15 582	17 642	19 151	16 697	3,9	0,0	3,9	15,3	0,0	170,1
18 982	21 506	26 381	29 276	23 911	5,8	0,1	14,2	15,4	0,0	173,4
19 984	21 738	24 857	27 005	23 431	4,9	0,0	12,1	15,5	0,0	172,9
15 940	18 712	22 029	24 419	20 472	6,1	0,0	13,2	15,5	0,0	171,0
17 310	19 500	23 124	26 352	21 608	4,8	0,1	7,9	15,5	0,0	172,3
18 052	24 308	28 675	33 093	26 495	4,9	0,1	19,0	15,3	0,1	174,9
17 870	21 097	24 329	26 381	22 535	6,2	0,0	11,4	12,7	0,2	173,1
15 910	18 018	24 742	28 975	21 889	9,0	0,1	15,6	10,0	0,0	174,0
15 693	18 957	23 694	27 646	21 597	10,0	0,0	13,0	10,0	0,0	174,0
15 956	17 370	23 686	32 371	22 284	7,6	0,1	17,5	9,6	0,8	174,7
18 828	21 112	28 806	34 986	26 438	12,9	0,0	14,4	9,8	0,0	175,3
16 101	17 788	22 346	23 772	20 171	7,3	0,0	9,3	9,4	0,3	173,9
12 611	14 298	16 965	20 145	16 059	4,0	0,2	5,1	10,0	0,0	173,6
13 971	14 787	20 899	21 986	17 821	4,5	0,0	9,2	10,0	0,0	172,1
11 964	16 021	23 132	27 014	20 207	5,5	0,1	12,8	12,1	0,0	171,8
16 059	17 481	23 814	29 734	21 964	9,9	0,0	16,9	9,9	0,0	173,6
15 173	15 771	17 323	19 035	17 135	6,3	0,0	7,8	8,3	0,0	175,6
13 760	14 619	25 022	28 838	19 983	4,7	0,0	12,8	10,1	0,0	174,0
17 544	18 981	26 134	29 777	22 753	3,7	0,0	12,4	12,9	0,0	172,5
14 495	16 904	20 530	22 918	18 737	4,5	0,1	10,4	10,1	1,2	174,9
15 956	17 876	22 759	25 452	20 556	9,0	0,0	10,2	10,0	0,1	174,5

**Hrubý měsíční plat a jeho složky, diference, placená doba  
podle podskupin zaměstnání KZAM-R**

kraj: Olomoucký

Podskupiny zaměstnání KZAM-R	Počet zaměstnanců přepočtený podle placených měsíců	Medián
		Kč/měs
3111 Technici ve fyzikálních a příbuzných oborech	32	19 549
3112 Stavební technici	105	21 081
3118 Technici v kartografii, kresliči a zeměměřiči	167	16 885
3119 Ostatní techničtí pracovníci jinde neuvedení	325	21 401
3121 Poradci ve výpočetní technice	10	22 420
3122 Operátoři a obsluha výpočetní techniky	60	21 114
3129 Ostatní technici ve výpočetní technice jinde neuvedení	13	21 314
3134 Obsluha lékařských zařízení	30	19 787
3151 Kolaudační technici a technici protipožární ochrany	77	27 664
3152 Bezpečnostní technici a technici pro kontrolu zdravotní nezávadnosti a jakosti	40	18 912
3211 Technici a laboranti v oblasti biologie a v příbuzných oborech	189	19 532
3212 Technici v agronomii, v lesnictví a v zemědělství	45	18 703
3223 Dietetici a odborníci na výživu	20	17 077
3226 Rehabilitační a fyzioterapeutičtí pracovníci (vč. odborných masérů)	121	17 437
3229 Ostatní střední zdravotničtí pracovníci jinde neuvedení	153	25 133
3231 Ošetřovatelé, všeobecné zdravotní sestry	1 377	19 395
3232 Ženské sestry, porodní asistentky	45	21 105
3233 Sestry pro péči o dítě	121	20 323
3234 Sestry pro psychiatrickou péči	34	20 191
3235 Sestry pro intenzivní péči	116	20 615
3311 Vychovatelé v družinách, klubech, domovech dětí a mládeže apod.	706	16 996
3312 Vedoucí zájmových kroužků (z povolání)	21	18 037
3320 Pedagogové pro předškolní výchovu	34	16 797
3331 Vychovatelé na speciálních školách	57	17 830
3332 Vychovatelé školského zařízení pro výkon ústavní a ochranné výchovy	168	18 714
3341 Instruktóři a mistři odborné výchovy	337	18 613
3349 Ostatní pedagogové jinde neuvedení	11	20 353
3416 Nákupčí	14	15 183
3423 Zprostředkovatelé práce a agenti pracovních úřadů	135	17 804
3431 Odborné sekretářky, sekretáři	73	17 253
3433 Pracovníci v oblasti účetnictví, fakturace, rozpočetnictví, kalkulace	966	18 743
3434 Pracovníci v oblasti statistiky a matematiky	14	14 161
3435 Pracovníci v oblasti práce a mezd (kromě účetních)	42	20 966
3436 Referenti osobních oddělení	54	21 511
3439 Ostatní odborní administrativní pracovníci jinde neuvedení	563	20 531
3443 Pracovníci sociálního a důchodového zabezpečení	249	17 480
3449 Ostatní celní a daňoví pracovníci a pracovníci v příbuzných oborech	83	24 367
3460 Sociální pracovníci	156	18 281
3479 Ostatní pracovníci umění a zábavy jinde neuvedení	14	15 642
4111 Písařky - opisovačky, stenotypistky	68	13 612
4112 Kancelářští a manipulační pracovníci a obsluha zařízení na zpracování textu	110	18 130
4113 Pracovníci přípravy dat výpočetní techniky	20	14 166

**Hrubý měsíční plat a jeho složky, diference, placená doba  
podle podskupin zaměstnání KZAM-R**

kraj: Olomoucký

Diference				Průměr	Vybrané složky hrubého měsíčního platu					Placená doba
1. decil	1. kvartil	3. kvartil	9. decil		prémie a odměny	příplatky za přesčas	příplatky ostatní	náhrady	odměny za pohotovost	
Kč/měs	Kč/měs	Kč/měs	Kč/měs	Kč/měs	%	%	%	%	%	hod/měs
16 004	16 989	22 924	25 329	19 949	7,4	0,0	13,9	10,2	1,2	<b>173,1</b>
17 023	18 916	23 749	25 775	21 482	8,2	0,2	14,6	10,2	1,1	<b>174,6</b>
13 315	14 788	18 526	19 781	16 725	7,7	0,0	1,0	10,1	0,0	<b>177,5</b>
15 994	18 345	24 117	27 506	21 723	9,1	0,2	15,5	10,2	1,0	<b>174,9</b>
15 746	18 826	28 489	29 050	22 795	10,4	0,0	12,8	9,6	1,7	<b>175,5</b>
15 109	18 055	24 759	27 951	21 385	11,7	0,2	15,3	9,9	0,8	<b>175,0</b>
17 770	19 041	22 689	24 531	20 822	5,4	0,0	12,1	7,7	0,0	<b>170,5</b>
15 388	16 475	21 176	25 625	19 857	5,3	0,9	10,0	12,2	0,9	<b>173,2</b>
17 721	22 370	32 582	39 941	28 571	6,2	1,0	22,2	0,8	5,0	<b>176,4</b>
14 712	16 245	21 813	22 568	19 128	6,9	0,1	8,2	9,9	0,3	<b>173,9</b>
14 889	16 799	22 338	26 704	20 055	4,4	1,7	10,6	10,5	2,4	<b>180,2</b>
13 881	16 027	20 916	23 617	18 574	6,9	0,1	6,6	10,0	0,0	<b>174,4</b>
13 619	15 790	19 003	21 181	17 515	4,0	0,1	11,9	9,9	0,0	<b>173,1</b>
14 479	15 835	19 771	21 629	17 968	4,6	0,4	10,0	11,6	0,0	<b>173,0</b>
20 313	22 513	28 427	31 814	25 540	1,3	1,1	27,3	9,2	0,2	<b>169,7</b>
15 964	17 675	21 122	23 244	19 598	3,3	0,4	16,4	11,0	0,5	<b>168,5</b>
17 350	19 093	22 535	23 536	20 763	1,6	0,5	17,1	9,9	0,7	<b>167,5</b>
16 550	18 328	22 039	23 366	20 182	2,2	0,1	18,1	10,0	0,2	<b>166,9</b>
16 959	18 214	23 796	26 274	21 169	2,7	0,1	18,3	11,8	0,0	<b>169,0</b>
16 931	18 697	22 533	24 648	20 722	1,9	0,6	18,5	10,4	1,2	<b>168,2</b>
12 827	14 711	19 009	22 244	17 183	4,9	0,1	10,2	14,8	0,9	<b>168,8</b>
12 238	15 442	20 540	21 293	17 799	6,7	0,0	8,9	14,6	0,0	<b>163,8</b>
12 839	16 022	17 492	20 335	17 054	2,9	0,0	5,6	14,7	0,0	<b>173,4</b>
13 184	15 903	20 887	23 844	18 399	4,4	0,0	11,9	15,8	0,3	<b>171,3</b>
14 687	16 186	21 469	25 143	19 221	3,9	0,1	15,5	17,0	0,7	<b>173,3</b>
16 003	17 213	19 862	21 984	18 885	6,4	0,0	9,3	15,6	0,0	<b>172,7</b>
16 238	17 893	23 380	24 561	20 413	6,4	0,0	10,0	11,3	0,0	<b>172,3</b>
12 730	13 536	17 162	23 253	16 041	8,5	0,1	11,2	10,6	0,0	<b>174,4</b>
14 535	16 164	19 069	20 031	17 589	6,9	0,0	10,2	10,7	0,0	<b>174,8</b>
13 510	14 941	18 709	22 878	17 460	7,2	0,0	13,6	10,7	0,0	<b>174,5</b>
14 391	16 479	21 215	23 556	18 928	7,3	0,1	12,4	9,9	0,0	<b>173,5</b>
9 107	10 880	16 584	20 365	14 501	9,6	0,0	12,3	9,5	0,0	<b>173,1</b>
17 156	19 029	23 830	26 785	21 764	10,8	0,2	13,7	10,9	0,0	<b>175,9</b>
15 831	17 916	23 929	27 377	21 177	10,5	0,1	14,8	10,3	0,0	<b>175,1</b>
14 733	17 314	23 208	26 373	20 493	10,0	0,0	13,0	9,2	0,2	<b>174,8</b>
14 561	16 041	18 796	19 946	17 333	8,7	0,0	6,6	10,5	0,0	<b>174,3</b>
21 270	22 905	26 518	28 272	24 792	6,0	0,0	19,6	2,4	0,1	<b>174,7</b>
13 987	15 742	20 689	22 920	18 319	7,3	0,1	13,9	10,5	0,5	<b>173,6</b>
12 437	13 769	19 217	24 077	16 731	6,9	0,1	9,5	10,4	0,0	<b>175,1</b>
10 302	11 464	15 991	17 533	13 605	7,3	0,0	4,6	9,6	0,1	<b>184,4</b>
12 884	15 596	21 193	23 086	18 268	7,7	0,1	12,0	9,8	0,4	<b>174,4</b>
11 777	12 898	14 875	17 358	14 185	10,2	0,0	5,9	8,8	0,0	<b>173,3</b>

**Hrubý měsíční plat a jeho složky, diference, placená doba  
podle podskupin zaměstnání KZAM-R**

kraj: Olomoucký

Podskupiny zaměstnání KZAM-R	Počet zaměstnanců přepočtený podle placených měsíců	Medián
		Kč/měs
4115 Sekretářky, sekretáři	633	17 782
4121 Nižší účetní	32	17 951
4131 Úředníci ve skladech	145	15 991
4133 Úředníci v dopravě a v přepravě (dispečeri, kontrolori apod.)	24	20 622
4141 Řadoví knihovníci, archiváři, evidenční pracovníci	209	16 506
4142 Poštovní doručovatelé, úředníci v třídárnách	17	15 266
4190 Ostatní nižší úředníci jinde neuvedení	120	15 997
4211 Pokladníci (v bankách, pojišťovnách, spořitelnách, na poště)	20	17 131
4222 Recepční	12	18 581
4223 Telefonisté	33	11 706
5113 Průvodci (turistických zájezdů, historických a kulturních památek)	33	12 459
5121 Pracovníci dohlížející nad obsluhujícím personálem, hospodyně	116	10 457
5122 Kuchaři	1 194	10 767
5131 Dětské pěstounky, pečovatelky, pomocní vychovatelé	59	13 561
5132 Pečovatelé a pomocní ošetřovatelé v zařízeních sociální péče, v nemocnicích	695	13 916
5133 Pečovatelé v domácnosti	137	12 615
5139 Ostatní pečovatelé a pomocní ošetřovatelé jinde neuvedení	73	12 185
5162 Pracovníci bezpečnostních orgánů (např. policisté, strážníci)	137	23 699
5169 Ostatní pracovníci ochrany a ostrahy jinde neuvedení	57	18 072
5211 Prodavači v obchodech	12	12 808
6113 Zahradníci a pěstitelé zahradních plodin a sazenic	50	13 115
7122 Zedníci, kameníci, omítkáři	33	14 905
7124 Tesaři a truhláři	24	15 799
7129 Ostatní stavební dělníci hlavní stavební výroby a pracovníci v ostatních oborech	22	14 781
7136 Instalatéři, potrubáři, stavební zámečníci, klempíři	79	16 968
7137 Stavební a provozní elektrikáři	16	16 811
7222 Nástrojaři, kovomodeláři, kovodělníci, zámečníci	68	16 330
7231 Mechanici a opraváři motorových vozidel	101	18 404
7241 Elektromechanici, opraváři a seřizovači různých typů elektrických zařízení	69	16 589
8162 Obsluha parních turbín, ohříváčů a motorů	62	14 747
8163 Obsluha zařízení při úpravě, čištění a rozvodu vody	15	17 233
8264 Obsluha strojů na bělení, barvení, čištění, praní, žehlení textilu	70	9 937
8321 Řidiči osobních a malých dodávkových automobilů, taxikáři	141	14 382
8322 Řidiči sanitních a rzp vozů	127	22 497
8323 Řidiči autobusů, trolejbusů a tramvají	22	20 155
8324 Řidiči nákladních automobilů a tahačů	298	18 272
8326 Řidiči speciálních vozidel	71	18 263
9132 Pomocníci a uklízeči v kancelářích, hotelích, nemocnicích a jiných zařízeních	1 286	9 252
9133 Ruční pradelci a žehlíři (kromě obsluhy strojů)	42	10 278
9141 Domovníci, správci domu	174	12 408
9143 Školníci vč. školníků - údržbářů	408	10 483
9152 Vrátní, hlídači, uváděči a šatnářky	108	11 379

**Hrubý měsíční plat a jeho složky, diferenciacie, placená doba  
podle podskupin zaměstnání KZAM-R**

kraj: Olomoucký

Diferenciacie				Průměr	Vybrané složky hrubého měsíčního platu					Placená doba
1. decil	1. kvartil	3. kvartil	9. decil		prémie a odměny	příplatky za přesčas	příplatky ostatní	náhrady	odměny za pohotovost	
Kč/měs	Kč/měs	Kč/měs	Kč/měs	Kč/měs	%	%	%	%	%	hod/měs
10 803	13 664	20 849	23 422	17 586	7,0	0,3	11,9	10,7	0,2	<b>174,0</b>
16 059	16 795	18 838	21 527	18 706	11,1	0,1	12,6	10,0	0,1	<b>174,7</b>
10 725	13 092	18 165	21 422	15 919	7,3	0,0	12,8	10,6	0,0	<b>170,8</b>
15 368	17 719	22 508	23 804	20 104	7,6	0,9	17,5	8,9	2,8	<b>177,3</b>
12 048	13 833	18 986	21 407	16 641	5,5	0,1	10,7	10,2	0,0	<b>174,3</b>
10 891	13 090	17 502	20 437	15 030	4,9	0,0	12,2	10,1	0,0	<b>174,9</b>
12 002	14 135	20 678	26 305	17 796	10,8	0,1	12,2	9,7	0,1	<b>173,3</b>
12 587	14 149	20 383	21 254	16 881	5,3	0,0	9,7	9,5	0,0	<b>175,6</b>
10 489	11 822	19 565	22 142	16 340	5,7	0,0	12,7	10,7	0,0	<b>168,1</b>
9 421	9 884	15 900	17 383	12 875	6,0	0,0	10,2	10,1	0,0	<b>173,2</b>
9 395	11 077	14 456	17 955	13 171	4,5	0,5	10,0	8,9	0,0	<b>174,7</b>
8 440	9 152	15 479	19 724	12 414	7,1	0,1	10,3	10,2	0,0	<b>170,7</b>
8 640	9 505	12 525	14 986	11 383	5,6	0,1	8,7	10,2	0,0	<b>170,1</b>
11 211	12 445	14 632	16 858	13 747	3,9	0,0	12,4	11,7	1,5	<b>169,8</b>
11 288	12 532	15 142	16 648	13 975	3,6	0,6	15,1	10,9	0,3	<b>169,3</b>
10 604	11 242	13 896	16 646	12 909	5,2	0,1	11,0	10,7	0,0	<b>172,5</b>
10 915	11 594	12 543	13 208	12 151	2,8	0,0	17,8	11,8	0,0	<b>164,5</b>
16 881	20 213	27 059	30 986	24 218	8,6	0,8	26,9	9,9	1,2	<b>171,7</b>
15 326	17 438	19 387	20 352	17 972	4,5	1,5	21,4	10,4	0,0	<b>176,5</b>
8 530	9 944	16 358	17 976	13 407	2,8	0,4	13,4	8,9	0,0	<b>176,1</b>
8 487	11 279	15 004	16 572	13 010	8,1	0,7	12,1	9,8	1,1	<b>176,4</b>
12 112	13 784	16 434	17 045	14 934	8,6	0,4	13,2	9,6	0,4	<b>175,7</b>
12 518	13 925	16 774	18 244	15 440	6,2	0,1	12,8	10,3	0,7	<b>173,8</b>
12 157	13 045	16 593	17 610	14 801	5,5	1,3	10,3	8,9	1,6	<b>178,4</b>
13 832	16 022	18 170	19 746	16 831	5,5	0,6	12,9	9,5	2,0	<b>177,1</b>
12 996	14 754	17 885	19 081	16 420	8,9	1,1	14,2	9,7	1,3	<b>179,4</b>
12 210	13 755	18 191	19 281	15 839	6,3	1,0	13,5	10,0	1,4	<b>178,1</b>
15 163	17 230	19 916	21 695	18 474	7,1	0,5	14,3	10,6	1,2	<b>176,2</b>
13 991	15 195	18 512	19 605	16 746	5,5	0,4	12,1	9,7	2,2	<b>175,7</b>
9 848	12 608	16 393	17 524	14 290	4,1	0,8	14,7	9,5	1,0	<b>173,4</b>
11 554	15 556	20 182	20 882	17 143	5,0	1,2	14,9	10,3	1,9	<b>180,3</b>
8 891	9 230	11 128	12 112	10 336	6,3	0,0	10,1	11,3	0,0	<b>173,3</b>
11 774	12 490	16 448	18 765	14 728	7,2	0,7	14,0	9,4	0,2	<b>177,2</b>
18 997	20 148	24 330	26 946	22 617	1,0	1,4	27,6	10,9	0,7	<b>171,7</b>
15 053	16 551	24 638	25 907	20 487	6,5	3,0	14,7	9,0	1,6	<b>184,4</b>
15 482	16 975	19 263	20 028	17 999	7,8	1,3	13,0	8,7	3,8	<b>178,3</b>
14 899	17 333	19 403	20 836	18 231	8,2	0,7	20,8	9,3	2,6	<b>177,5</b>
7 586	8 500	10 065	10 964	9 320	5,9	0,1	8,0	9,9	0,0	<b>168,0</b>
8 352	9 778	10 988	13 525	10 734	9,8	0,1	11,7	10,2	0,0	<b>169,2</b>
8 936	10 107	14 663	16 467	12 664	5,6	0,4	12,0	9,7	0,0	<b>171,4</b>
7 981	9 118	12 627	14 573	11 037	7,0	0,1	9,0	9,5	0,0	<b>167,0</b>
9 070	9 751	16 388	20 511	13 083	4,6	1,1	14,8	10,0	0,0	<b>173,2</b>

Hrubý měsíční plat a jeho složky, diferenciacce, placená doba  
podle podskupin zaměstnání KZAM-R

kraj: Olomoucký

Podskupiny zaměstnání KZAM-R	Počet zaměstnanců přepočtený podle placených měsíců	Medián
		Kč/měs
9161 Sběrači odpadků, popeláři	89	<b>10 390</b>
9162 Metaři, čističi záchodků, žump, kanálů a podobných zařízení	21	<b>9 359</b>
9169 Ostatní pracovníci v příbuzných oborech jinde neuvedení	173	<b>9 879</b>
9323 Dělníci nádvorní skupiny (pomocní montéři)	44	<b>10 160</b>
9339 Pomocní a nekvalifikovaní pracovníci v dopravě, ve skladech, v telekomunikacích	86	<b>10 674</b>

**Hrubý měsíční plat a jeho složky, diference, placená doba  
podle podskupin zaměstnání KZAM-R**

kraj: Olomoucký

Diference				Průměr	Vybrané složky hrubého měsíčního platu					Placená doba
1. decil	1. kvartil	3. kvartil	9. decil		prémie a odměny	příplatky za přesčas	příplatky ostatní	náhrady	odměny za pohotovost	
Kč/měs	Kč/měs	Kč/měs	Kč/měs	Kč/měs	%	%	%	%	%	hod/měs
7 700	8 597	12 945	15 093	10 903	4,3	0,3	11,0	8,7	0,1	<b>174,3</b>
7 774	8 503	10 752	13 042	10 021	5,9	0,5	6,9	8,9	0,0	<b>174,7</b>
7 475	8 036	11 804	14 301	10 361	4,9	0,5	6,9	9,4	0,0	<b>174,8</b>
7 940	8 721	14 154	15 776	11 498	5,9	0,6	12,4	10,0	0,4	<b>176,1</b>
7 388	8 080	15 918	17 515	11 824	5,3	0,1	10,2	10,3	0,0	<b>173,3</b>

**Průměrná měsíční odpracovaná a neodpracovaná doba zaměstnanců  
podle podskupin zaměstnání KZAM-R**

kraj: Olomoucký

Podskupiny zaměstnání a zaměstnání KZAM-R		Počet zaměstnanců přečtený podle eviden. měsíců	Odpracovaná doba		Neodpracovaná doba		
			celkem	z toho přesčas	celkem	z toho	
						nemoc	dovolená
			hod/měs	hod/měs	dnů/měs	dnů/měs	dnů/měs
1127	Vedoucí pracovníci orgánů státní správy, správních úřadů	340	151,2	0,8	2,9	0,5	2,0
1150	Přednostové, tajemníci a ved.prac.okresních a obecních úř.	349	151,0	0,1	3,2	0,5	2,1
1210	Ředitelé a prezidenti velkých organizací, podniků	339	142,7	0,2	3,8	0,3	3,2
1225	Vedoucí pracovníci v restauracích a hotelích	123	145,5	0,2	2,8	0,5	2,0
1229	Ved. pracovních dílčích celků jinde neuved. (kult.,zdrav.)	52	147,7	0,9	3,2	0,6	2,2
1231	Vedoucí pracovníci finančních a hospodářských útvarů	56	150,0	0,7	3,1	0,6	2,0
1239	Vedoucí pracovníci ostatních útvarů jinde neuvedení	46	152,1	0,3	2,7	0,5	2,1
1319	Vedoucí, ředitelé malých organizací ostatní (kult.,zdrav.)	287	143,8	0,2	3,7	0,5	2,9
2131	Projektanti a analytici výpočetních systémů	12	155,2	0,6	2,3	0,3	2,1
2132	Programátoři	18	149,9	0,3	3,1	0,9	2,0
2139	Ostatní odborníci zabývající se výp. tech. jinde neuvedení	112	151,8	0,4	2,9	0,5	2,0
2142	Projektanti staveb a areálů, stavební inženýři	30	153,3	0,0	2,5	0,1	1,6
2149	Ostatní architekti, projektanti, konstrukt.a techn.inženýři	40	150,3	0,1	2,9	0,5	1,5
2211	Bakteriologové, biologové, ekologové, zoologové	76	149,0	2,2	3,4	0,5	1,8
2213	Agronomové, šlechtitelé a odborníci v příbuzných oborech	14	131,9	0,0	5,1	2,2	2,1
2221	Lékaři, ordináři (kromě zubních lékařů)	434	161,5	15,5	3,3	0,5	2,2
2224	Farmaceuti, magistři v lékárně, lékárníci	14	144,1	0,1	3,1	0,6	2,0
2321	Učitelé všeobecně vzdělávacích předmětů	1 117	141,3	0,7	4,1	0,5	3,3
2322	Učitelé odborných předmětů	536	140,0	0,6	4,3	0,6	3,2
2323	Učitelé praktického vyučování (kromě mistrů)	45	144,4	0,0	3,7	0,2	3,2
2331	Učitelé základních škol	2 849	139,4	0,3	4,2	0,7	3,2
2332	Učitelé předškolní výchovy	919	135,0	0,0	4,5	0,9	3,2
2341	Učitelé všeobecně vzděláv. předmětů na speciál. školách	355	139,8	0,3	4,2	0,6	3,3
2342	Učitelé odborných předmětů na speciálních školách	106	140,5	0,2	4,1	0,6	3,3
2343	Učitelé praktického vyučování na speciálních školách	60	135,3	0,0	4,5	0,7	3,3
2353	Učitelé základních uměleckých škol (vč.soukromých)	264	140,4	0,6	4,0	0,5	3,3
2356	Odborní pedag. v zařiz. pro výkon ústav.a ochr. výchovy	35	138,2	0,3	4,6	1,0	3,1
2359	Ost.odb.pedagogičtí prac.jinde neuvedení (odb.instruktoři)	24	143,9	0,0	3,6	0,9	2,5
2411	Odborní pracov. na úseku účetnictví, financí, daní, apod.	190	149,6	0,3	3,0	0,6	2,0
2412	Odbor. pracovníci na úseku zaměstnaneckých, pers. věcí	46	146,6	0,0	3,4	0,9	2,1
2419	Ostatní odborní pracovníci v oblasti podnikání	18	151,7	0,9	2,9	0,4	2,2
2421	Právníci, právní poradci (mimo advokacie a soudnictví)	49	147,6	0,0	3,5	1,0	2,1
2429	Ostatní odborníci v právní oblasti jinde neuvedení	51	153,7	0,0	2,5	0,3	1,9
2432	Odborní pracovníci knihoven (kromě řadových)	68	148,5	0,8	3,1	0,9	2,0
2434	Odborní pracovníci - kurátoři (muzeí, galérií)	26	141,7	0,2	3,8	1,5	2,0
2439	Ostatní odborní pracovníci kultury a osvěty jinde neuved.	48	147,2	0,3	3,1	0,6	2,0
2441	Ekonomové - vědečtí pracovníci, specialisté, experti	18	151,0	0,1	2,8	0,6	2,0
2442	Sociologové, antropologové, archeologové, kriminologové	14	153,6	0,1	2,7	0,5	1,8
2443	Filozofové, historici, politologové	15	153,4	0,0	2,6	0,3	2,0
2445	Psychologové	60	141,0	0,0	4,0	0,9	2,7
2446	Odborní pracov. v oblasti sociální péče (kromě řadových)	132	150,3	0,3	3,1	0,6	2,1
2470	Odborní administrativní pracovníci jinde neuvedení	1 041	148,9	0,1	3,2	0,7	2,0



Průměrná měsíční odpracovaná a neodpracovaná doba zaměstnanců  
podle podskupin zaměstnání KZAM-R

kraj: Olomoucký

Podskupiny zaměstnání a zaměstnání KZAM-R	Počet zaměstnanců přepočtený podle eviden. měsíců	Odpracovaná doba		Neodpracovaná doba		
		celkem	z toho přesčas	celkem	z toho	
					nemoc	dovolená
		hod/měs	hod/měs	dnů/měs	dnů/měs	dnů/měs
3111 Technici ve fyzikálních a příbuzných oborech	34	146,7	0,0	3,3	1,1	2,0
3112 Stavební technici	109	149,9	1,1	3,1	0,7	2,1
3118 Technici v kartografii, kresliči a zeměměřiči	180	148,0	0,0	3,7	1,0	2,1
3119 Ostatní techničtí pracovníci jinde neuvedení	341	149,3	0,6	3,2	0,9	2,1
3121 Poradci ve výpočetní technice	11	148,1	0,0	3,4	1,0	2,0
3122 Operátoři a obsluha výpočetní techniky	62	151,7	0,9	2,9	0,4	2,0
3129 Ostatní technici ve výpočetní technice jinde neuvedení	14	149,8	0,0	2,6	0,4	1,8
3134 Obsluha lékařských zařízení	32	140,2	3,7	4,2	0,9	2,6
3151 Kolaudační technici a technici protipožární ochrany	80	149,8	4,4	3,3	0,5	2,1
3152 Bezpečnostní tech.a tech. pro kontrolu zdravotní nezávad.	42	149,3	0,4	3,1	0,8	2,1
3211 Technici a laboranti v oblasti biologie a v příbuz. oborech	203	149,4	7,7	3,8	0,9	2,2
3212 Technici v agronomii, v lesnictví a v zemědělství	47	151,4	1,0	2,9	0,5	2,1
3223 Dietetici a odborníci na výživu	21	147,4	0,3	3,2	0,7	2,1
3226 Rehabilitační a fyzioterapeutičtí pracovníci	133	138,4	1,3	4,3	1,4	2,3
3229 Ostatní střední zdravotničtí pracovníci jinde neuvedení	163	143,6	5,9	3,4	0,8	2,0
3231 Ošetřovatelé, všeobecné zdravotní sestry	1 463	140,7	1,7	3,6	0,9	2,3
3232 Ženské sestry, porodní asistentky	48	141,3	2,1	3,4	0,9	2,0
3233 Sestry pro péči o dítě	126	143,1	0,4	3,1	0,5	2,1
3234 Sestry pro psychiatrickou péči	37	139,4	0,5	3,8	0,8	2,4
3235 Sestry pro intenzivní péči	125	139,4	2,5	3,8	1,0	2,2
3311 Vychovatelé v družinách, domovech dětí a mládeže	742	136,3	0,3	4,2	0,7	3,1
3312 Vedoucí zájmových kroužků (z povolání)	22	132,8	0,1	4,1	0,5	3,1
3320 Pedagogové pro předškolní výchovu	36	141,5	0,1	4,0	0,7	3,1
3331 Vychovatelé na speciálních školách	60	135,7	0,0	4,5	1,0	3,3
3332 Vychovatelé školsk. zaříz. pro výkon ústav. a ochr.výchovy	181	132,7	0,5	5,1	1,1	3,5
3341 Instruktóři a mistři odborné výchovy	349	139,8	0,0	4,1	0,6	3,3
3349 Ostatní pedagogové jinde neuvedení	11	147,8	0,0	3,1	0,5	2,3
3416 Nákupčí	15	143,2	0,3	3,9	1,3	2,1
3423 Zprostředkovatelé práce a agenti pracovních úřadů	143	147,6	0,0	3,4	0,9	2,1
3431 Odborné sekretářky, sekretáři	77	146,7	0,1	3,5	0,8	2,1
3433 Prac. v oblasti účetnictví,fakturace,rozpočet., kalkulace	1 009	149,4	0,3	3,0	0,7	2,0
3434 Pracovníci v oblasti statistiky a matematiky	15	151,3	0,0	2,7	0,4	2,0
3435 Pracovníci v oblasti práce a mezd (kromě účetních)	44	147,8	0,9	3,5	0,9	2,1
3436 Referenti osobních oddělení	57	149,8	0,5	3,2	0,6	2,1
3439 Ostatní odborní administrativní pracovníci jinde neuvedení	594	148,3	0,1	3,3	0,8	2,0
3443 Pracovníci sociálního a důchodového zabezpečení	269	144,0	0,0	3,8	1,3	2,1
3449 Ostatní celní a daňoví pracovníci a prac. v příb. oborech	85	165,8	0,1	1,1	0,3	0,6
3460 Sociální pracovníci	166	145,5	0,1	3,5	1,0	2,1
3479 Ostatní pracovníci umění a zábavy jinde neuvedení	15	147,8	0,4	3,4	1,0	2,0
4111 Písačky - opisovačky, stenotypistky	75	143,3	0,1	5,0	0,6	1,9
4112 Kancelářští pracovníci a obsluha zaříz. na zpracování textu	115	150,1	0,4	3,0	0,6	2,0
4113 Pracovníci přípravy dat výpočetní techniky	22	148,9	0,0	3,0	0,9	1,9

Průměrná měsíční odpracovaná a neodpracovaná doba zaměstnanců  
podle podskupin zaměstnání KZAM-R

kraj: Olomoucký

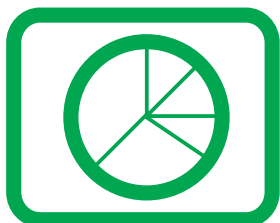
Podskupiny zaměstnání a zaměstnání KZAM-R	Počet zaměstnanců přepočtený podle eviden. měsíců	Odpracovaná doba		Neodpracovaná doba		
		celkem	z toho přesčas	celkem	z toho	
					nemoc	dovolená
		hod/měs	hod/měs	dnů/měs	dnů/měs	dnů/měs
4115 Sekretářky, sekretáři	670	147,4	1,2	3,3	1,0	2,1
4121 Nižší účetní	34	148,2	0,4	3,3	1,0	2,0
4131 Úředníci ve skladech	154	143,7	0,2	3,5	1,1	2,0
4133 Úředníci v dopravě a v přepravě (dispečeri, kontr. apod.)	25	149,8	3,8	3,4	1,1	1,8
4141 Řadoví knihovníci, archiváři, evidenční pracovníci	222	147,0	0,4	3,4	0,9	2,0
4142 Poštovní doručovatelé, úředníci v třídárnách	18	148,8	0,0	3,3	0,9	2,1
4190 Ostatní nižší úředníci jinde neuvedení	126	148,7	0,5	3,1	0,8	2,0
4211 Pokladníci (v bankách, pojišťov., spořitelnách, na poště)	21	150,7	0,0	3,1	0,6	2,0
4222 Recepční	12	146,5	0,3	2,8	0,5	2,2
4223 Telefonisté	36	144,0	0,0	3,7	1,3	2,0
5113 Průvodci (turistických zájezdů, kulturních památek)	35	153,0	2,0	2,7	0,5	1,4
5121 Pracovníci dohlížející nad obsluh. personálem, hospodyně	126	141,6	0,3	3,7	1,3	2,0
5122 Kuchaři	1 301	139,9	0,5	3,9	1,5	2,0
5131 Dětské pěstounky, pečovatelky, pomocní vychovatelé	65	137,0	0,0	4,2	1,4	2,4
5132 Pečovatelé a pomoc. ošetřovat. v zařiz.soc. péče, v nemoc.	746	140,3	2,2	3,7	1,1	2,2
5133 Pečovatelé v domácnosti	153	138,1	0,3	4,3	1,9	2,0
5139 Ostatní pečovatelé a pomocní ošetřovatelé jinde neuved.	80	132,9	0,0	4,2	1,4	2,4
5162 Pracovníci bezpečnostních orgánů (policisté, strážníci)	143	148,5	3,9	3,0	0,7	2,0
5169 Ostatní pracovníci ochrany a ostrahy jinde neuvedení	61	149,1	7,4	3,5	1,0	2,2
5211 Prodavači v obchodech	12	157,9	2,7	2,3	0,4	1,8
6113 Zahradníci a pěstitelé zahradních plodin a sazenic	53	148,2	2,5	3,5	1,1	1,9
7122 Zedníci, kameníci, omítkáři	37	143,0	2,0	4,1	1,9	1,9
7124 Tesaři a truhláři	26	139,8	0,5	4,3	2,0	2,0
7129 Ostatní stavební děl. stav. výroby a prac. v ost. oborech	25	144,3	5,3	4,2	1,9	1,8
7136 Instalatéři, potrubáři, stavební zámečníci, klempíři	85	147,4	2,2	3,7	1,5	2,0
7137 Stavební a provozní elektrikáři	18	149,3	5,2	3,7	1,4	2,1
7222 Nástrojaři, kovodeláři, kovodělníci, zámečníci	73	150,6	4,1	3,4	1,1	2,0
7231 Mechanici a opraváři motorových vozidel	107	148,7	2,4	3,4	1,1	2,1
7241 Elektromech.a seřizovači různých typů elektrických zařiz.	74	148,3	1,5	3,4	1,1	2,0
8162 Obsluha parních turbín, ohříváčů a motorů	65	150,4	3,5	2,9	0,8	1,9
8163 Obsluha zařízení při úpravě, čištění a rozvodu vody	16	149,8	5,9	3,8	1,3	2,1
8264 Obsluha strojů na bělení, barvení, čištění, praní, žehlení	77	139,0	0,2	4,3	1,6	2,2
8321 Řidiči osobních a malých dodávkov. automobilů, taxikáři	148	152,6	3,1	3,1	0,7	2,0
8322 Řidiči sanitních a rzp vozů	134	144,0	8,2	3,6	0,6	2,1
8323 Řidiči autobusů, trolejbusů a tramvají	23	160,1	12,9	3,0	0,9	2,0
8324 Řidiči nákladních automobilů a tahačů	322	149,3	6,9	3,6	1,3	2,0
8326 Řidiči speciálních vozidel	77	147,0	3,6	3,8	1,5	1,3
9132 Pomocníci a uklízeči v kancelář., hotel., nemocnicích ap.	1 404	138,4	0,5	3,8	1,5	2,0
9133 Ruční pradelci a žehlíři (kromě obsluhy strojů)	46	136,2	0,4	4,2	1,9	2,0
9141 Domovníci, správci domu	184	146,4	1,8	3,2	1,0	2,0
9143 Školníci vč. školníků - údržbářů	434	141,6	0,4	3,3	1,0	2,0
9152 Vrátní, hlídači, uváděči a šatnářky	117	144,7	5,3	3,6	1,4	1,9

Průměrná měsíční odpracovaná a neodpracovaná doba zaměstnanců  
podle podskupin zaměstnání KZAM-R

kraj: Olomoucký

Podskupiny zaměstnání a zaměstnání KZAM-R	Počet zaměstnanců přepočtený podle eviden. měsíců	Odpracovaná doba		Neodpracovaná doba		
		celkem	z toho přesčas	celkem	z toho	
					nemoc	dovolená
		hod/měs	hod/měs	dnů/měs	dnů/měs	dnů/měs
9161 Sběrači odpadků, popeláři	95	<b>149,9</b>	0,5	3,0	1,0	1,8
9162 Metaři, čističi záchodků, žump, kanálů a podob. zařízení	23	<b>146,9</b>	2,0	3,5	1,1	1,8
9169 Ostatní pracovníci v příbuzných oborech jinde neuvedení	188	<b>146,3</b>	1,7	3,6	1,5	1,8
9323 Dělníci nádvorní skupiny (pomocní montéři)	49	<b>142,8</b>	2,0	4,1	2,0	1,8
9339 Pomocní a nekvalif. prac. v dopr., ve skladech, v telekom.	93	<b>143,8</b>	0,3	3,7	1,5	1,9





# **Dodatek** **- technický popis šetření**



## Dodatek – Technický popis šetření

Technický popis šetření poskytuje základní informaci o koncepci šetření, postupech použitých při sběru dat, analýze dat a vytváření výstupních sestav, obsažených v publikaci. Dodatek je rozdělen do 3 hlavních částí: koncepce šetření, vstupní údaje, zpracování a analýza dat.

### Koncepce šetření

Koncepce statistického šetření „Regionální statistika ceny práce“ za nepodnikatelskou sféru (RSCP-NS) se zabývá otázkami rozsahu šetření, a vlastního vzorku ekonomických subjektů (ES).

### Rozsah šetření

Okruh zpravodajských jednotek pro RSCP-NS tvoří ekonomické subjekty nepodnikatelské sféry. Nepodnikatelskou sféru tvoří organizace, které odměňují podle zákona č. 143/1992 Sb. o platu a odměně za pracovní pohotovost v rozpočtových a v některých dalších organizacích a orgánech. Statistické šetření RSCP-NS využívá dat Informačního systému o platech, provozovaného Ministerstvem financí. Informační systém o platech je definován jako plošné šetření.

Statistickým souborem RSCP-NS je soubor ekonomických subjektů nepodnikatelské sféry, definovaný systémem ARIS-RARIS, který obsahuje informace z oblasti účetního a finančního výkaznictví všech rozpočtových a příspěvkových organizací, obcí, dobrovolných svazků obcí, státních finančních aktiv a státních fondů v České republice. Podrobnější informace o systému lze nalézt na stránkách Ministerstva financí <http://www.info.mfer.cz/aris>.

Statistické šetření RSCP pro nepodnikatelskou sféru (RSCP-NS) za 4. čtvrtletí 2005 zahrnuje 14428 ekonomických subjektů, které reprezentují přibližně 707 tisíc zaměstnanců. Odvětvovou skladbu ekonomických subjektů v RSCP-NS (vyjádřenou odvětvovou klasifikací OKEČ) představují zejména tři odvětví národního hospodářství České republiky; odvětví veřejné správy, odvětví vzdělávání a odvětví zdravotní a sociální péče. Z hlediska geografického zachycuje šetření RSCP všechny kraje v České republice. Tabulka č. 1 ukazuje rozsah souboru RSCP-NS bez non-response pro 4. čtvrtletí 2005 a v tabulce č. 2 je přiblížena odvětvová skladba ekonomických subjektů souboru RSCP-NS působících na území Olomouckého kraje.

<b>Soubor RSCP nepodnikatelské sféry</b>			
	RSCP-NS – celkem	RSCP-NS – kraj Olomoucký	
		se sídlem v kraji	se sídlem mimo kraj
Počet ekonomických subjektů	14428	1030	40
Počet zaměstnanců	707 tisíc	30 tisíc	10 tisíc

**Tabulka č. 1**

Odvětová skladba souboru RSCP-NS – kraj Olomoucký			
Odvětví OKEČ		Počet ekonomických subjektů	
		se sídlem v kraji	se sídlem mimo kraj
A,B	Zemědělství, myslivost, lesnictví a rybolov		2
C	Těžba nerostných surovin		
D	Zpracovatelský průmysl		
E	Výroba a rozvod elektřiny, plynu a vody	1	
F	Stavebnictví		
G	Obchod; opravy motorových vozidel		
H	Ubytování a stravování	18	
I	Doprava, skladování a spoje	1	1
J	Finanční zprostředkování		
K	Činnosti v oblasti nemovit. a pronájmu; podn. činnosti	1	10
L	Veřejná správa a obrana; povinné sociální zabezpečení	328	19
M	Vzdělávání	543	3
N	Zdravotní a sociální péče; veterinární činnosti	78	3
O	Ostatní veřejné, sociální a osobní služby	60	2

**Tabulka č. 2**

## Vstupní údaje

Kapitola popisuje sběr dat do šetření RSCP-NS, používané číselníky a základní vstupní položky, charakterizující výdělky a odpracovanou dobu.

### *Sběr dat*

Vlastní sběr dat z ekonomických subjektů zabezpečuje Informační systém o platech. RSCP-NS přebírá kompletní soubor nepodnikatelské sféry, předzpracovaný pro účely Informačního systému o platech a provádí na něm specifické kontroly RSCP.

### *Klasifikace a číselníky*

RSCP-NS používá standardní statistické klasifikace a číselníky (podrobněji popsané na [www.czso.cz](http://www.czso.cz)). Použití platných statistických klasifikací je závazné jak pro orgán vykonávající státní statistickou službu, tak pro zpravodajské jednotky, které poskytují údaje pro statistické zjišťování. Proto i RSCP-NS používá následující klasifikace a číselníky:



- KZAM-R**      **Klasifikace zaměstnání;** vydáno sdělením ČSÚ č. 492/2003 Sb. ze dne 18. prosince 2003 o vydání rozšířené Klasifikace zaměstnání KZAM-R.
- CZ-ICSE**      **Klasifikace postavení v zaměstnání;** vydáno sdělením ČSÚ č. 494/2003 Sb. ze dne 18. prosince 2003 o vydání Klasifikace postavení v zaměstnání.
- KKOV**      **Klasifikace kmenových oborů vzdělání;** vydáno sdělením ČSÚ č. 320/2003 Sb. ze dne 9. září 2003 o zavedení Klasifikace kmenových oborů vzdělání. Aktualizace byla provedena k 1. září 2004 sdělením ČSÚ č. 448/2004 Sb. ze dne 12. července 2004, k 1. září 2005 sdělením ČSÚ č. 310/2005 Sb. ze dne 21. července 2005 a k 1. prosinci 2005 sdělením ČSÚ č. 455/2005 Sb. ze dne 16. listopadu 2005 o aktualizaci Klasifikace kmenových oborů vzdělání.
- CZ-NUTS**      **Klasifikace územních statistických jednotek;** vydáno sdělením ČSÚ č. 490/2003 Sb. ze dne 18. prosince 2003 o vydání Klasifikace územních statistických jednotek. Aktualizace byla provedena k 1. květnu 2004 sdělením ČSÚ č. 228/2004 Sb. ze dne 14. dubna 2004 o aktualizaci Klasifikace územních statistických jednotek.
- OKEČ**      **Odvětvová klasifikace ekonomických činností;** vydáno sdělením ČSÚ č. 486/2003 Sb. ze dne 18. prosince 2003 o vydání Odvětvové klasifikace ekonomických činností. Aktualizace byla provedena k 1. září 2005 sdělením ČSÚ č. 311/2005 Sb. ze dne 21. července 2005 o aktualizaci Odvětvové klasifikace ekonomických činností.
- CZ-GEONOM**      **Klasifikace zemí;** vydáno sdělením ČSÚ č. 487/2003 Sb. ze dne 18. prosince 2003 o vydání Klasifikace zemí. Změna byla provedena k 1. červnu 2004 sdělením ČSÚ č. 339/2004 Sb. ze dne 20. května 2004 o změně v Klasifikaci zemí. Aktualizace byla provedena k 1. červenci 2005 sdělením ČSÚ č. 243/2005 Sb. ze dne 9. června 2005 o aktualizaci Klasifikace zemí.
- FORMA**      **Číselník právní formy organizací.**

### ***Výdělky a odpracovaná doba***

RSCP-NS jako platové šetření monitoruje s půlroční periodicitou platovou úroveň jednotlivých zaměstnání podle klasifikace KZAM-R v krajích České republiky. U jednotlivých zaměstnanců ekonomických subjektů nepodnikatelské sféry zjišťuje průměrný hodinový výdělek v posledním čtvrtletí sledovaného období, vypočtený pro náhrady pro pracovní právní účely, podle § 17 zákona 1/1992 Sb. Průměrný hodinový výdělek je krátkodobým indikátorem platové úrovně.

Druhým šetřeným výdělkovým ukazatelem je plat vyplacený za sledované období. Plat je definován podle §3 zákona č.143/1992 Sb. (Zákon o platu a odměně za pracovní pohotovost v rozpočtových a v některých dalších organizacích a orgánech ve znění pozdějších předpisů), jako peněžité plnění, poskytovaná zaměstnavatelem zaměstnanci za práci.

Z celkového platu za práci šetření zjišťuje i podíl prémie a odměn, příplatků za práci přesčas a ostatních příplatků. Vedle platu za práci šetří RSCP-NS i některá další plnění, poskytovaná v souvislosti s výkonem práce. Zjišťuje se částka náhrad platu a částka odměn za pracovní pohotovost, vyplacená za sledované období.

RSCP-NS sleduje i charakteristiky odpracované a neodpracované doby. Vstupní věta o zaměstnanci obsahuje odpracovanou dobu od počátku roku a z ní počet přesčasových hodin, za které byl poskytnut příplatek. Věta dále obsahuje celkovou neodpracovanou dobu od počátku roku, z ní počet dnů nemoci a počet neodpracovaných dnů s náhradou platu. Zvláště se sleduje i počet dnů dovolené.

## **Zpracování a analýza dat**

Zpracování a analýza dat zahrnuje přehled publikovaných platových statistik, způsob výpočtu hrubého měsíčního platu a indikátorů odpracované doby, problematiku vážení a odhadů.

### ***Přehled publikovaných tabulek***

Hlavním výsledkem RSCP-NS jsou statistiky výdělkové úrovně v krajích podle zaměstnání KZAM-R. Tabulky NS-V5, NS-M5 a NS-T5 ukazují statistiky v třídění podle zaměstnání KZAM-R na úrovni podskupin zaměstnání (čtyřmístný KZAM-R). Tabulka NS-V5 obsahuje charakteristiky hodinových výdělků, tabulka NS-M5 obsahuje charakteristiky hrubého měsíčního platu, strukturu platu a průměrnou placenou dobu. Tabulka NS-T5 ukazuje průměrnou měsíční odpracovanou a neodpracovanou dobu, podíl přesčasu z odpracované doby a podíl nemoci a dovolené z neodpracované doby. Publikují se jen zaměstnání zastoupená minimálně deseti zaměstnanci a minimálně třemi ekonomickými subjekty.

Vedle primárních výsledků podle zaměstnání ukazuje výsledková publikace i další tabulky hodinových výdělků, hrubých měsíčních platů a jejich diferenciací. Hodinové výdělky se člení podle:

- hlavních tříd KZAM-R
- kategorií zaměstnání (manuální/nemanuální)
- věkových kategorií
- vzdělání
- pohlaví.

Výsledné hrubé měsíční platy jsou tříděny i podle hlavních tříd KZAM-R.

V RSCP-NS se ekonomické subjekty dále člení na organizační jednotky, jestliže je možné provést vnitřní rozčlenění podle okresů, ve kterých dílčí jednotky působí, nebo podle odvětví OKEČ. Výsledky podle krajů jsou v tomto smyslu výsledky, získané pracovištní metodou.

### ***Výpočet hrubého měsíčního platu***

Na rozdíl od hodinového výdělku musí být druhý indikátor platové úrovně – hrubý měsíční plat – vypočten z dalších přímo zjišťovaných platových položek a neplatových plnění. Přímě zjišťované položky ale obsahují pouze kumulované částky za delší období než měsíc, tj. za čtvrtletí až celý rok. Přitom je třeba uvážit, že jednotliví zaměstnanci nemuseli být v evidenčním stavu po celé sledované období.

Hrubý plat je v RSCP-NS jednoznačně definována jako součet platu za práci, náhrad platu a odměn za pracovní pohotovost. Hrubý měsíční plat  $i$ -tého zaměstnance se vypočte podle vzorce

$$\text{HMP}_i = \frac{\text{PLAT}_i + \text{POHOTOV}_i + \text{NAHRADY}_i}{\text{MES\_PLAC}_i}$$

kde :

$\text{HMP}_i$  je hrubý měsíční plat  $i$ -tého zaměstnance

$\text{PLAT}_i$  je plat za práci  $i$ -tého zaměstnance v kumulaci za sledované období (vstupní položka věty o zaměstnanci)

$\text{POHOTOV}_i$  je odměna za pohotovost  $i$ -tého zaměstnance v kumulaci za sledované období (vstupní položka věty o zaměstnanci)

$\text{NAHRADY}_i$  jsou náhrady platu  $i$ -tého zaměstnance v kumulaci za sledované období (vstupní položka věty o zaměstnanci)

$\text{MES\_PLAC}_i$  je počet placených měsíců  $i$ -tého zaměstnance, tj. počet měsíců, odpovídajících součtu odpracované doby a doby, po kterou pobíral náhrady platu

Počet placených měsíců  $\text{MES\_PLAC}_i$  je roven počtu kalendářních měsíců v případě, že zaměstnanec po celé sledované období pracoval nebo pobíral náhrady platu. Pokud zaměstnanec byl v evidenčním stavu kratší dobu, než sledované období, bude jeho počet placených měsíců dán poměrem doby v evidenčním stavu k celému sledovanému období. Podobně se počet placených měsíců stanoví, pokud zaměstnanec měl jinou absenci, než absenci s náhradou platu (např. nemoc).

Hrubý měsíční plat za určitou skupinu zaměstnanců se vypočte jako „vážený“ hrubý plat, v níž plat určitého zaměstnance má váhu, odpovídající počtu jeho placených měsíců za sledované období. Tento způsob výpočtu umožňuje korektní srovnání platové úrovně jednotlivých zaměstnání a srovnávání v čase.

Sestavy s hrubým měsíčním platem, diferenciací a strukturou hrubého platu obsahují také placenou dobu zaměstnance. Tento údaj ukazuje počet placených hodin (odpracovaná doba a doba náhrad) za placený měsíc a je konzistentní s výpočtem hrubého měsíčního platu. Sestavy týkající se odpracované a neodpracované doby (tabulka NS-T5) nelze vztáhnout k placené době. Proto se odpracovaná a neodpracovaná doba i jejich složky vztahují k počtu měsíců v evidenčním stavu.

Přestože struktura vstupů RSCP-NS umožňuje zahrnout do výpočtu za určitou skupinu  $i$  zaměstnance, kteří byli v evidenčním stavu pouze část sledovaného období,

nemohou být do výpočtu zahrnuti všichni. Uplatňují se následující kritéria pro zařazení zaměstnance do výpočtů hrubého měsíčního platu:

- placená doba zaměstnance je alespoň jeden měsíc,
- zařazují se zaměstnanci v pracovním a služebním poměru,
- musí být splněna podmínka: součet odpracované a neodpracované doby je přibližně roven počtu pracovních dnů sledovaného období,
- zařazují se pouze zaměstnanci, zaměstnaní na plný pracovní úvazek, který je v RSCP definován v souladu s kritériem Eurostatu pomocí fondu pracovní doby (alespoň 30 hodin/týden).

### ***Odhady statistických charakteristik***

<b>Skupina tabulek</b>	<b>Postup při výpočtu charakteristik</b>
NS-V0, NS-V1, NS-V2, NS-V4, NS-V6, NS-V8	Charakteristiky hodinového výdělku jsou vypočteny z dat souboru RSCP-NS.
NS-M0, NS-M1	Charakteristiky hrubého měsíčního platu, jejích složek i placený čas jsou vypočteny z dat souboru RSCP-NS s využitím vah, zohledňujících různé délky neplacené neodpracované doby (nemoc, neplacená absence) a doby v evidenčním stavu.
NS-V5	Charakteristiky hodinového výdělku podle podskupin zaměstnání jsou vypočteny z dat souboru RSCP-NS.
NS-M5	Charakteristiky hrubého měsíčního platu a jeho složek podle podskupin zaměstnání jsou vypočteny z dat souboru RSCP-NS s využitím vah, zohledňujících různé délky neplacené neodpracované doby (nemoc, neplacená absence) a doby v evidenčním stavu. Stejným způsobem je vypočtena i placená doba.
NS-T5	Charakteristiky odpracované a neodpracované doby podle podskupin zaměstnání jsou vypočteny z dat souboru RSCP-NS s využitím vah, zohledňujících různé délky doby v evidenčním stavu.

Statistické charakteristiky používané ve výsledkových tabulkách:

1. decil	První decil je hodnota, pod kterou leží 10% nejnižších hodnot sledovaného znaku.
1. kvartil	První kvartil je hodnota, pod kterou leží 25 % nejnižších hodnot sledovaného znaku.
Medián	Medián je hodnota uprostřed vzestupně uspořádané řady hodnot sledovaného znaku, polovina hodnot je nižší než medián a druhá polovina je vyšší než medián.
3. kvartil	Třetí kvartil je hodnota, nad kterou leží 25 % nejvyšších hodnot sledovaného znaku.
9. decil	Devátý decil je hodnota, nad kterou leží 10% nejvyšších hodnot sledovaného znaku.
Průměr	Průměr je počítán jako vážený (případně nevážený) aritmetický průměr sledovaného znaku.

## Definice vybraných pojmů

Ekonomický subjekt	Ekonomický subjekt je právnický subjekt nebo fyzická osoba s postavením podnikatele, zapsaná do registru ekonomických subjektů ČSÚ. Každému ekonomickému subjektu se přiděluje identifikační číslo (IČO).
Organizační jednotka	Z hlediska výdělkové statistiky RSCP se dělí ekonomické subjekty na organizační jednotky podle okresu, ve kterém jednotky působí a nebo podle odvětví (OKEČ), které charakterizuje jejich ekonomickou činnost. Organizační jednotku tvoří všechny útvary ekonomického subjektu, které působí ve stejném okrese a patří do stejné kategorie OKEČ.
Zpravodajská jednotka	Zpravodajskou jednotkou je právnická osoba, organizační složka státu nebo fyzická osoba, od níž se požaduje poskytnutí údajů ve statistickém zjišťování podle zákona č. 89/1995 Sb., o státní statistické službě ve znění pozdějších předpisů.
Sledované období	Sledované období je období od začátku roku do konce příslušného čtvrtletí, za které se statistické zjišťování provádí.
Podnikatelská sféra	Do podnikatelské sféry patří subjekty, které odměňují podle zákona č. 1/1992 Sb., o mzdě, odměně za pracovní pohotovost a o průměrném výdělku ve znění pozdějších předpisů.
Nepodnikatelská sféra	Do nepodnikatelské sféry patří organizace, které odměňují podle zákona č. 143/1992 Sb., o platu a odměně za pracovní pohotovost v rozpočtových a v některých dalších organizacích a orgánech ve znění pozdějších předpisů.
Soubor RSCP-NS	Souborem RSCP-NS je soubor ekonomických subjektů, definovaný systémem ARIS-RARIS, který obsahuje informace z oblasti účetního a finančního výkaznictví všech rozpočtových a příspěvkových organizací, obcí, dobrovolných svazků obcí, státních finančních aktiv a státních fondů v České republice. Podrobnější informace o systému lze nalézt na stránkách Ministerstva financí <a href="http://www.info.mfcr.cz/aris">http://www.info.mfcr.cz/aris</a> .

Ostatní symboly používané ve výsledkových tabulkách:

"neuveдено"	kategorie zaměstnanců, u kterých nebyl uveden kód příslušné třídící charakteristiky
"*"	položka vstupních dat vypočítaná, ale nezveřejnitelná z důvodu nedostatečného počtu vstupních hodnot (min. 3 ekonomické subjekty a 10 zaměstnanců)