



Krajská pobočka Úřadu práce ČR
pro hl. m. Prahu

Měsíční statistická zpráva
březen 2018

Zpracovala: Ing. Martina Bundová

<http://portal.mpsv.cz/upcr/kp/pha>

Informace o nezaměstnanosti v hl. m. Praze

k 31. 3. 2018

V tomto měsíci celkový počet uchazečů o zaměstnání klesl o 3,8 % na 20.449, počet hlášených volných pracovních míst vzrostl o 5,2 % na 48.467 a podíl nezaměstnaných osob klesl na hodnotu 2,2 %.

K 31. 3. 2018 evidoval Úřad práce ČR (ÚP ČR), Krajská pobočka pro hl. m. Prahu celkem 20.449 uchazečů o zaměstnání. Jejich počet byl o 814 nižší než na konci předchozího měsíce, ve srovnání se stejným obdobím minulého roku je nižší o 8.221 osob. Z tohoto počtu bylo 18.255 dosažitelných uchazečů o zaměstnání ve věku 15 – 64 let. Bylo to o 874 méně než na konci předchozího měsíce. Ve srovnání se stejným obdobím minulého roku byl jejich počet nižší o 8.470.

V průběhu měsíce bylo nově zaevidováno 2.967 osob. Ve srovnání s minulým měsícem to bylo méně o 97 osob a v porovnání se stejným obdobím předchozího roku méně o 911 osob.

Z evidence během měsíce odešlo celkem 3.739 uchazečů (ukončená evidence, vyřazení uchazeči). Bylo to o 248 osob více než v předchozím měsíci a o 865 osob méně než ve stejném měsíci minulého roku. Do zaměstnání z nich ve sledovaném měsíci nastoupilo 2.259, tj. o 103 více než v předchozím měsíci a o 504 méně než ve stejném měsíci minulého roku, 630 uchazečů o zaměstnání bylo umístěno prostřednictvím úřadu práce tj. o 28 více než v předchozím měsíci a o 74 méně než ve stejném období minulého roku, 696 uchazečů bylo vyřazeno bez umístění.

Ke konci měsíce bylo evidováno na ÚP ČR, Krajské pobočce pro hl. m. Prahu 10.550 žen. Jejich podíl na celkovém počtu uchazečů činil 51,6 %. V evidenci bylo 2.086 osob se zdravotním postižením, což představovalo 10,2 % z celkového počtu nezaměstnaných.

Ke konci tohoto měsíce bylo evidováno 559 absolventů škol všech stupňů vzdělání a mladistvých, jejich počet klesl ve srovnání s předchozím měsícem o 16 osob a ve srovnání se stejným měsícem minulého roku byl nižší o 385 osob. Na celkové nezaměstnanosti se podíleli 2,7 %.

Podporu v nezaměstnanosti pobíralo 6.042 uchazečů o zaměstnání, tj. 29,5 % všech uchazečů vedených v evidenci.

Podíl nezaměstnaných osob, tj. počet dosažitelných uchazečů o zaměstnání ve věku 15 - 64 let k obyvatelstvu stejného věku, k 31. 3. 2018 klesl na hodnotu 2,2 %.

Podíl nezaměstnaných žen klesl na 2,2 %, podíl nezaměstnaných mužů klesl na 2,1 %.

Kraj evidoval k 31. 3. 2018 celkem 48.467 volných pracovních míst. Jejich počet je o 2.389 vyšší, než v předchozím měsíci a o 22.036 vyšší než ve stejném měsíci minulého roku. Na jedno volné pracovní místo připadalo v průměru 0,4 uchazeče. Z celkového počtu nahlášených volných míst bylo 2.464 vhodných pro osoby se zdravotním postižením (OZP), na jedno volné pracovní místo připadá 0,8 OZP. Volných pracovních míst pro absolventy a mladistvé bylo registrováno 6.225, na jedno volné místo připadalo 0,1 uchazeče této kategorie.

V rámci aktivní politiky zaměstnanosti (APZ) bylo od počátku roku 2018 prostřednictvím příspěvků APZ podpořeno 213 uchazečů, z toho bylo do rekvalifikačních kurzů zařazeno 120 uchazečů.

Informace o vývoji nezaměstnanosti v ČR v elektronické formě jsou zveřejněny na internetové adrese <http://portal.mpsv.cz/sz/stat>.

1. Základní charakteristika vývoje nezaměstnanosti a volných pracovních míst v hl. m. Praze

Tabulka č. 1 - Vývoj nezaměstnanosti

ukazatel		stav k		
		31.3.2017	28.2.2018	31.3.2018
evidovaní uchazeči o zaměstnání		28.670	21.263	20.449
- z toho	ženy	14.846	11.029	10.550
	absolventi a mladiství	944	575	559
	uchazeči se zdravotním postižením	2.681	2.154	2.086
uchazeči s nárokem na PvN		7.162	6.329	6.042
podíl nezaměstnaných osob v % ¹⁾		3,2	2,3	2,2
volná pracovní místa		26.431	46.078	48.467
počet uchazečů na 1 volné pracovní místo		1,1	0,5	0,4

1) od ledna 2013 nový ukazatel registrované nezaměstnanosti

Tabulka č. 2 - Tok nezaměstnanosti

ukazatel	Počet uchazečů ve sledovaném měsíci		
	Březen 2017	Únor 2018	Březen 2018
nově evidovaní uchazeči o zaměstnání	3.878	3.064	2.967
uchazeči s ukonč. evidencí a vyřazení	4.604	3.491	3.739
- z toho umístění celkem	2.763	2.156	2.259
- z toho umístění úřadem práce	704	602	630

2. Nástroje aktivní politiky zaměstnanosti v hl. m. Praze

Tabulka č. 3 - Osoby podpořené v rámci APZ a rekvalifikace uchazečů a zájemců o zaměstnání

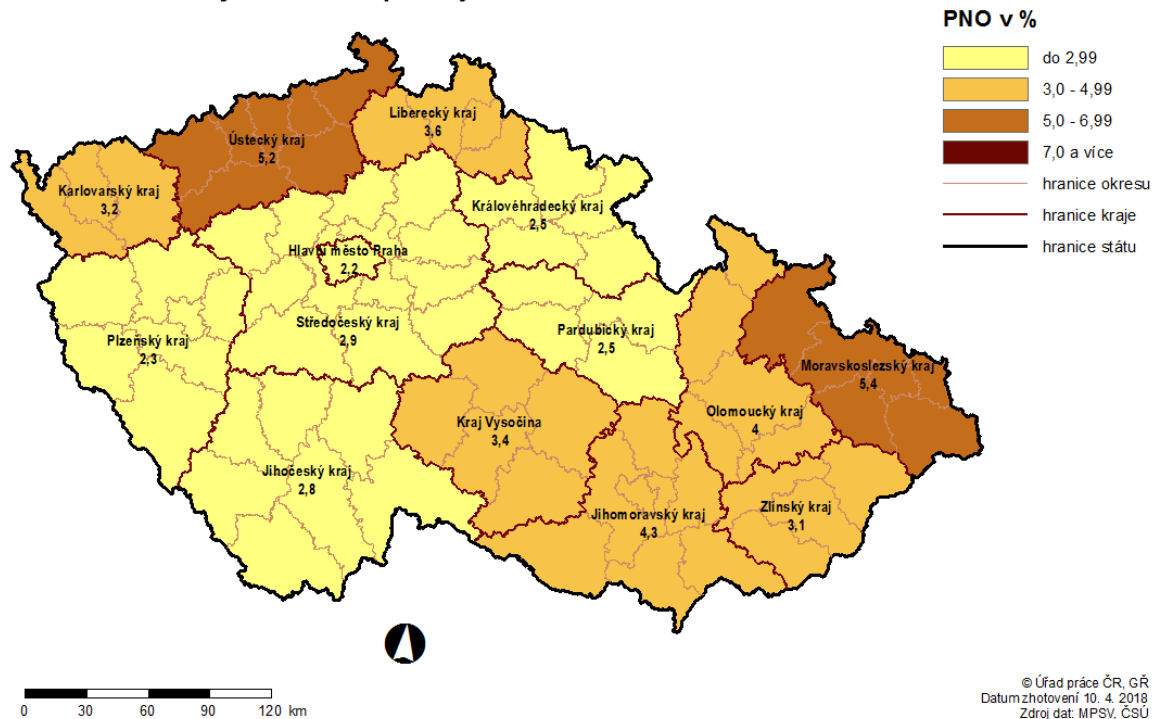
ukazatel (celkový počet)	Stav k		Celkem od počátku roku do	
	31.3.2017	31.3.2018	31.3.2017	31.3.2018
osoby podpořené v rámci APZ				
veřejně prospěšné práce (VPP)	48	51	20	17
veřejně prospěšné práce (VPP) - ESF ¹⁾	45	24	10	19
společensky účelná prac. místa (SÚPM)	270	111	124	9
společensky účelná prac. místa (SÚPM) - ESF ¹⁾	30	67	21	41
SÚPM - samostatně výděleč. činnost (SVČ)	108	71	6	5
SÚPM - samostatně výděleč. činnost (SVČ) - ESF ¹⁾	0	0	0	0
chrán. prac. místa - zřízená	7	6	0	0
chrán. prac. místa - SVČ osob se ZP	7	5	1	0
ostatní nástroje APZ	1	2	1	2
uchazeči a zájemci zařazení do rekvalifikací				
uchazeči a zájemci zařazení do rekvalifikací - ESF ¹⁾	15	15	18	20
uchazeči a zájemci, kteří zahájili zvolenou rekvalifikaci	2	0	3	1
uchazeči a zájemci, kteří zahájili zvolenou rekvalifikaci - ESF ¹⁾	85	2	178	99
Osoby podpořené v rámci APZ celkem	618	354	382	213

1) financováno převážně z Evropského sociálního fondu

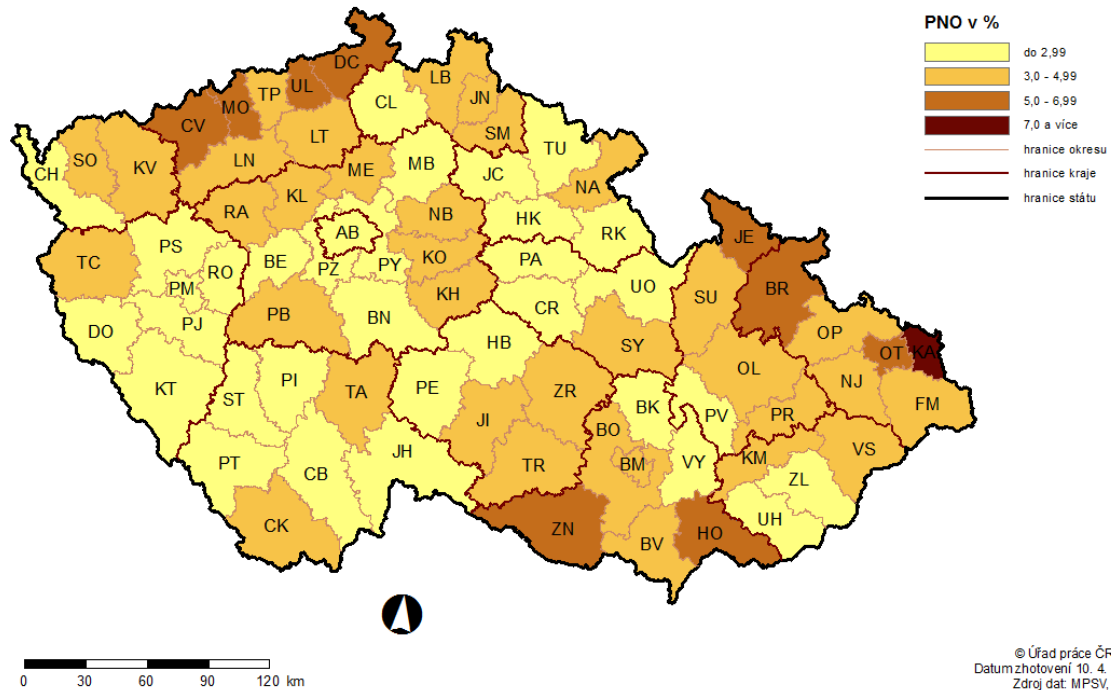
Podrobnější statistické údaje o nástrojích APZ naleznete na stránkách Integrovaného portálu MPSV, v měsíčních statistikách nezaměstnanosti <http://portal.mpsv.cz/sz/stat/nz/mes>

3. MAPA – Podíl nezaměstnaných osob

PODÍL NEZAMĚŠTNANÝCH OSOB (PNO) NA POČTU OBYVATEL v krajích České republiky k 31. 3. 2018

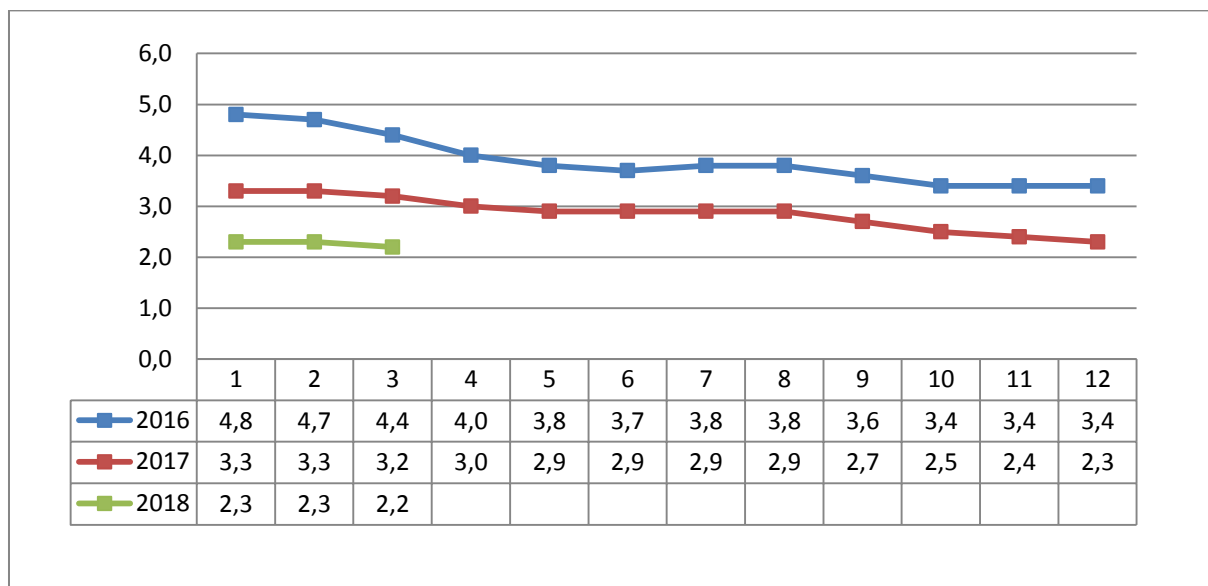


PODÍL NEZAMĚŠTNANÝCH OSOB (PNO) NA POČTU OBYVATEL v okresech České republiky k 31. 3. 2018

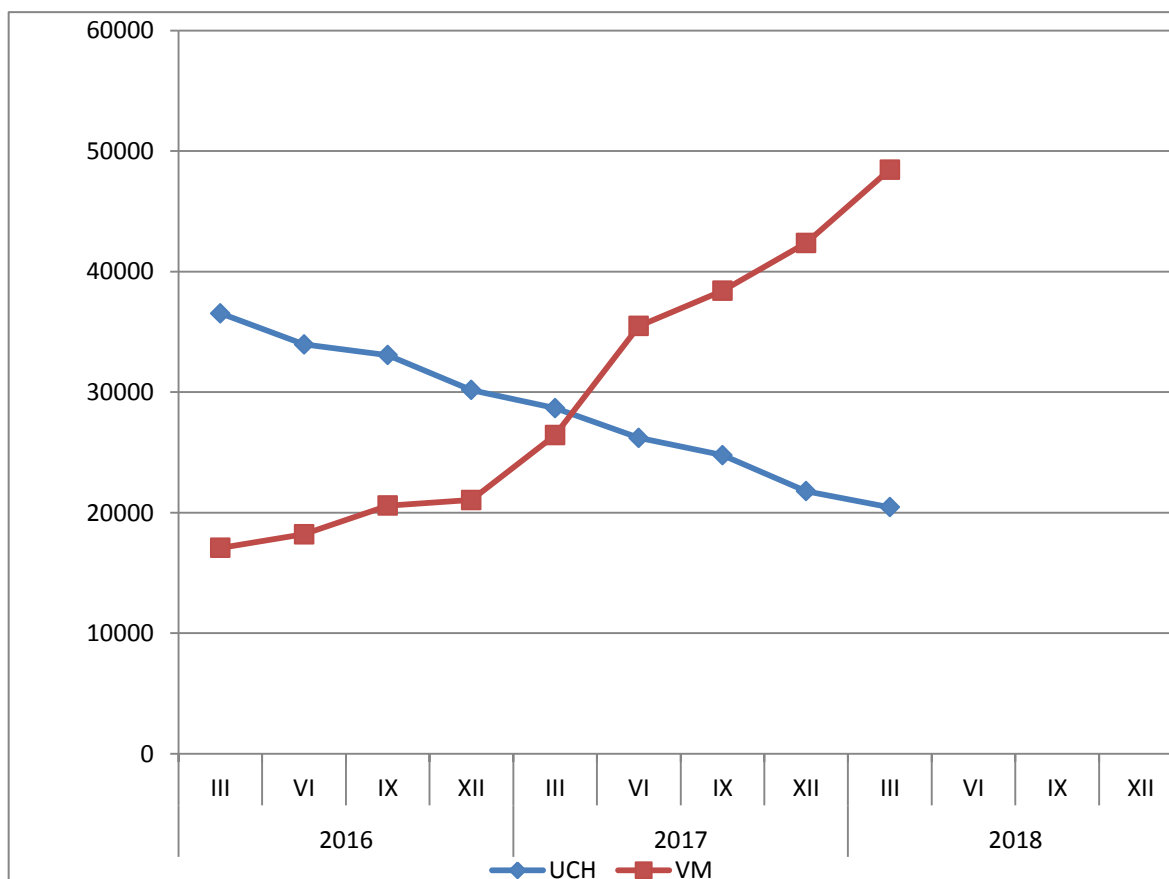


1. GRAFY

1. Vývoj podílu nezaměstnaných v hl. m. Praze v letech 2016 - 2018 v %

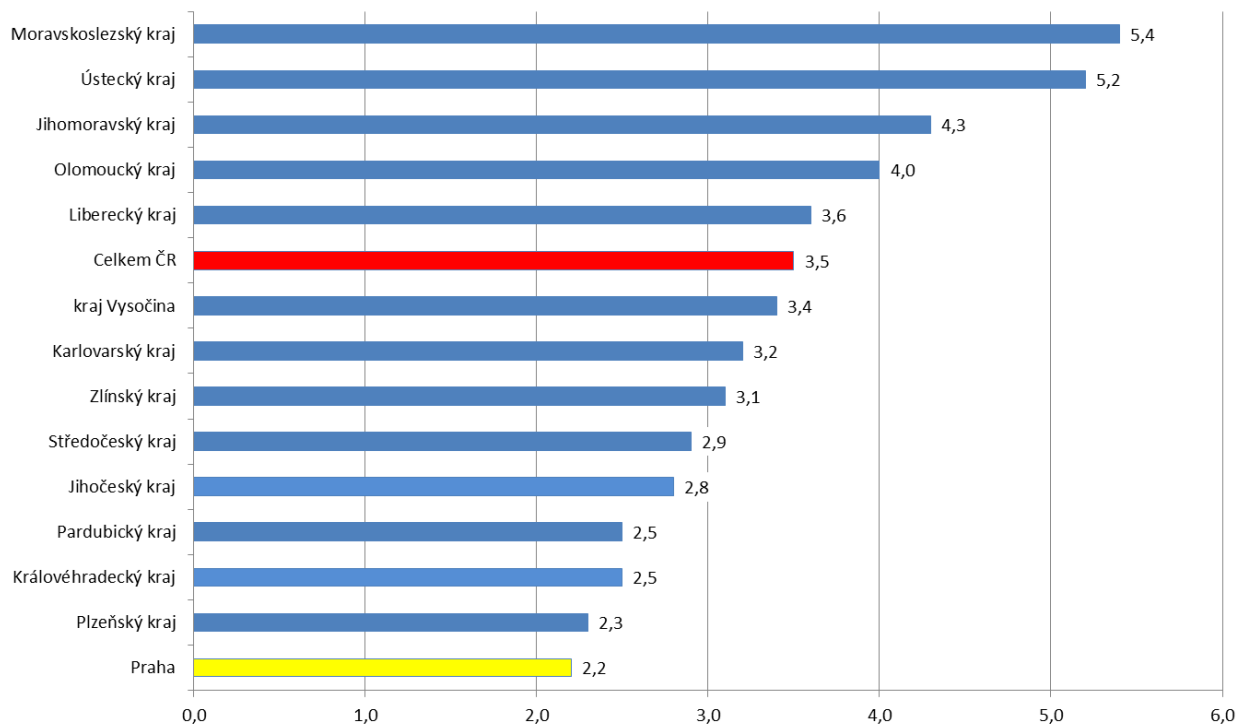


2. Vývoj počtu uchazečů a VPM v hl. m. Praze v letech 2016 - 2018



3. Podíl nezaměstnaných osob v jednotlivých krajích ČR k 31. 3. 2018 v %

Podíl nezaměstnaných osob v kraji hl. m. Praha a v ČR k 31. 3. 2018



2.

SETRŽIDĚNÍ OKRESŮ k 31. březnu 2018					
	PNO v %		mezimés. přírúst./ úbytek nezam. v %		počet uchazečů na 1 VPM
Karviná	7,6	Kladno	-1,1	Karviná	6,4
Most	6,9	Ústí nad Labem	-1,2	Jeseník	5,5
Jeseník	6,6	Brno-město	-1,6	Ústí nad Labem	5,1
Bruntál	6,6	Praha-východ	-2,1	Znojmo	4,6
Znojmo	6,4	Chomutov	-2,1	Most	4,6
Ostrava-město	6,4	Mělník	-2,2	Děčín	3,8
Chomutov	5,8	Karviná	-2,3	Bruntál	3,4
Hodonín	5,7	Most	-3,1	Opava	3,2
Ústí nad Labem	5,6	Ostrava-město	-3,2	Sokolov	3,2
Děčín	5,5	Liberec	-3,4	Hodonín	3,1
Louny	4,9	Praha	-3,8	Ostrava-město	2,8
Přerov	4,8	Bruntál	-3,9	Frýdek-Místek	2,4
Český Krumlov	4,8	Teplice	-3,9	Přerov	2,3
Brno-město	4,8	Nymburk	-4,0	Kroměříž	2,3
Sokolov	4,6	Jablonec nad Nisou	-4,0	Jablonec nad Nisou	2,2
Třebíč	4,4	Kroměříž	-4,2	Třebíč	2,2
Šumperk	4,3	Sokolov	-4,6	Břeclav	2,2
Kladno	4,3	Mladá Boleslav	-4,7	Žďár nad Sázavou	2,1
Liberec	4,0	Trutnov	-4,9	Blansko	2,1
Příbram	4,0	Beroun	-5,0	Šumperk	2,0
Nymburk	4,0	Plzeň-město	-5,3	Chomutov	1,9
Žďár nad Sázavou	4,0	Praha-západ	-5,4	Kladno	1,9
Teplice	4,0	Děčín	-5,5	Litoměřice	1,9
Litoměřice	3,9	Louny	-5,6	Brno-město	1,7
Břeclav	3,9	Šumperk	-5,9	Rakovník	1,7
Kolín	3,9	Česká Lípa	-6,0	Teplice	1,7
Mělník	3,9	Brno-venkov	-6,1	Příbram	1,6
Semily	3,8	Karlovy Vary	-6,3	Louny	1,6
Kroměříž	3,8	Opava	-6,4	Vsetín	1,4
Opava	3,8	Frýdek-Místek	-6,4	Kutná Hora	1,4
Kutná Hora	3,7	Vsetín	-6,7	Olomouc	1,4
Tábor	3,7	Hradec Králové	-6,7	Trutnov	1,4
Vsetín	3,7	Jičín	-6,7	Jihlava	1,3
Jablonec nad Nisou	3,5	Semily	-6,8	Nový Jičín	1,3
Frýdek-Místek	3,5	Plzeň-sever	-6,8	Tábor	1,2
Olomouc	3,5	Benešov	-7,0	Strakonice	1,2
Svitavy	3,5	Blansko	-7,0	Mělník	1,2
Rakovník	3,3	Nový Jičín	-7,2	Kolín	1,2
Tachov	3,3	Zlín	-7,3	Vyškov	1,2
Nový Jičín	3,3	Rakovník	-7,3	Jindřichův Hradec	1,2
Karlovy Vary	3,2	Jihlava	-7,3	Náchod	1,2
Jihlava	3,1	Přerov	-7,7	Česká Lípa	1,2
Náchod	3,1	Litoměřice	-7,8	Prostějov	1,2
Brno-venkov	3,0	Hodonín	-7,8	Uherské Hradiště	1,2
Blansko	3,0	Pardubice	-7,9	Svitavy	1,2
Strakonice	2,9	Prostějov	-8,5	Havlíčkův Brod	1,1
Prostějov	2,8	Český Krumlov	-8,7	Zlín	1,1
Hradec Králové	2,8	Znojmo	-8,8	Semily	1,1
Uherské Hradiště	2,8	Třebíč	-9,1	Liberec	0,9
Beroun	2,7	Jeseník	-9,2	Hradec Králové	0,9
Plzeň-sever	2,7	Náchod	-9,2	České Budějovice	0,9
Prachatice	2,7	Olomouc	-9,3	Benešov	0,9
Česká Lípa	2,7	Uherské Hradiště	-9,4	Nymburk	0,8
Trutnov	2,7	Kutná Hora	-9,4	Klatovy	0,8
Havlíčkův Brod	2,7	Příbram	-9,5	Karlovy Vary	0,7
Chrudim	2,6	Kolín	-9,6	Chrudim	0,7
Zlín	2,5	České Budějovice	-9,6	Jičín	0,7
Rokycany	2,5	Svitavy	-9,7	Brno-venkov	0,7
Vyškov	2,4	Tachov	-9,7	Písek	0,7
Klatovy	2,4	Vyškov	-9,7	Český Krumlov	0,7
Pardubice	2,3	Cheb	-9,8	Prachatice	0,6
České Budějovice	2,3	Rokycany	-9,8	Praha-západ	0,5
Jindřichův Hradec	2,2	Žďár nad Sázavou	-9,8	Beroun	0,5
Písek	2,2	Rychnov nad Kněžnou	-10,4	Rokycany	0,5
Praha	2,2	Ústí nad Orlicí	-10,9	Plzeň-sever	0,5
Domažlice	2,1	Pelhřimov	-11,2	Cheb	0,5
Ústí nad Orlicí	2,1	Břeclav	-11,3	Ústí nad Orlicí	0,5
Mladá Boleslav	2,1	Havlíčkův Brod	-11,6	Pelhřimov	0,4
Plzeň-město	2,0	Tábor	-11,8	Praha	0,4
Cheb	2,0	Domažlice	-12,0	Rychnov nad Kněžnou	0,4
Jičín	1,9	Plzeň-jih	-12,1	Plzeň-město	0,4
Plzeň-jih	1,9	Prachatice	-13,0	Domažlice	0,4
Pelhřimov	1,9	Strakonice	-13,4	Mladá Boleslav	0,3
Benešov	1,8	Klatovy	-13,8	Plzeň-jih	0,3
Praha-západ	1,7	Písek	-15,8	Tachov	0,3
Praha-východ	1,3	Chrudim	-15,8	Praha-východ	0,2
Rychnov nad Kněžnou	1,2	Jindřichův Hradec	-18,4	Pardubice	0,2
Celkem ČR	3,5	Celkem ČR	-6,2	Celkem ČR	1,0

SETŘÍDĚNÍ OKRESŮ k 31. březnu 2018

Uchazeči o zaměstnání		Volná pracovní místa		Počet uchazečů na 1 VPM	
Praha	20449	Praha	48467	Karviná	6,4
Ostrava-město	15030	Pardubice	15176	Jeseník	5,5
Karviná	13578	Praha-východ	8596	Ústí nad Labem	5,1
Brno-město	12831	Brno-město	7372	Znojmo	4,6
Hodonín	6182	Plzeň-město	7310	Most	4,6
Olomouc	5635	Brno-venkov	6591	Děčín	3,8
Most	5520	Mladá Boleslav	5703	Bruntál	3,4
Frýdek-Místek	5368	Ostrava-město	5455	Opava	3,2
Chomutov	5178	Liberec	5333	Sokolov	3,2
Děčín	5025	Tachov	4524	Hodonín	3,1
Liberec	4973	Ústí nad Orlicí	4266	Ostrava-město	2,8
Znojmo	4935	Olomouc	4021	Frýdek-Místek	2,4
Kladno	4920	České Budějovice	3738	Přerov	2,3
Ústí nad Labem	4840	Karlovy Vary	3683	Kroměříž	2,3
Opava	4718	Hradec Králové	3683	Jablonec nad Nisou	2,2
Brno-venkov	4493	Praha-západ	3418	Třebíč	2,2
Přerov	4388	Beroun	3408	Břeclav	2,2
Bruntál	4334	Plzeň-jih	3259	Žďár nad Sázavou	2,1
Teplice	3786	Nymburk	3200	Blansko	2,1
Vsetín	3736	Zlín	3166	Šumperk	2,0
Šumperk	3587	Český Krumlov	3143	Chomutov	1,9
Nový Jičín	3535	Plzeň-sever	2990	Kladno	1,9
Zlín	3498	Cheb	2845	Litoměřice	1,9
Třebíč	3408	Nový Jičín	2770	Brno-město	1,7
Hradec Králové	3375	Chrudim	2723	Rakovník	1,7
Litoměřice	3335	Chomutov	2704	Teplice	1,7
České Budějovice	3228	Vsetín	2577	Příbram	1,6
Žďár nad Sázavou	3226	Kladno	2572	Louny	1,6
Louny	3196	Domažlice	2508	Vsetín	1,4
Břeclav	3143	Uherské Hradiště	2475	Kutná Hora	1,4
Příbram	3110	Mělník	2457	Olomouc	1,4
Mělník	3028	Teplice	2272	Trutnov	1,4
Sokolov	2973	Kolín	2259	Jihlava	1,3
Kroměříž	2898	Frýdek-Místek	2240	Nový Jičín	1,3
Uherské Hradiště	2850	Svitavy	2164	Tábor	1,2
Pardubice	2780	Karviná	2128	Strakonice	1,2
Kolín	2775	Pelhřimov	2068	Mělník	1,2
Plzeň-město	2759	Tábor	2064	Kolín	1,2
Karlovy Vary	2685	Hodonín	2024	Vyškov	1,2
Nymburk	2617	Náchod	2001	Jindřichův Hradec	1,2
Tábor	2572	Louny	1988	Náchod	1,2
Jihlava	2495	Klatovy	1980	Česká Lípa	1,2
Svitavy	2489	Jihlava	1954	Prostějov	1,2
Náchod	2364	Příbram	1913	Uherské Hradiště	1,2
Blansko	2297	Česká Lípa	1891	Svitavy	1,2
Jablonec nad Nisou	2256	Přerov	1880	Havlíčkův Brod	1,1
Česká Lípa	2208	Prostějov	1879	Zlín	1,1
Prostějov	2175	Prachatice	1846	Semily	1,1
Trutnov	2171	Šumperk	1798	Liberec	0,9
Český Krumlov	2055	Litoměřice	1779	Hradec Králové	0,9
Ústí nad Orlicí	2005	Semily	1745	České Budějovice	0,9
Chrudim	1891	Písek	1693	Benešov	0,9
Semily	1880	Rychnov nad Kněžnou	1681	Nymburk	0,8
Kutná Hora	1869	Rokycany	1639	Klatovy	0,8
Jeseník	1833	Jičín	1575	Karlovy Vary	0,7
Mladá Boleslav	1804	Trutnov	1569	Chrudim	0,7
Praha-západ	1765	Třebíč	1568	Jičín	0,7
Beroun	1753	Žďár nad Sázavou	1527	Brno-venkov	0,7
Havlíčkův Brod	1715	Havlíčkův Brod	1517	Písek	0,7
Praha-východ	1653	Opava	1479	Český Krumlov	0,7
Vyškov	1616	Benešov	1455	Prachatice	0,6
Strakonice	1580	Břeclav	1448	Praha-západ	0,5
Klatovy	1538	Děčín	1323	Beroun	0,5
Jindřichův Hradec	1487	Vyškov	1316	Rokycany	0,5
Plzeň-sever	1483	Kutná Hora	1300	Plzeň-sever	0,5
Cheb	1363	Strakonice	1277	Cheb	0,5
Rakovník	1310	Bruntál	1274	Ústí nad Orlicí	0,5
Benešov	1243	Kroměříž	1256	Pelhřimov	0,4
Tachov	1221	Jindřichův Hradec	1238	Praha	0,4
Písek	1147	Most	1198	Rychnov nad Kněžnou	0,4
Jičín	1092	Blansko	1117	Plzeň-město	0,4
Prachatice	1055	Znojmo	1064	Domažlice	0,4
Domažlice	928	Jablonec nad Nisou	1019	Mladá Boleslav	0,3
Plzeň-jih	920	Ústí nad Labem	949	Plzeň-jih	0,3
Pelhřimov	907	Sokolov	943	Tachov	0,3
Rokycany	834	Rakovník	755	Praha-východ	0,2
Rychnov nad Kněžnou	709	Jeseník	336	Pardubice	0,2
Celkem ČR	263608	Celkem ČR	253522	Celkem ČR	1,0

SETRŽIDĚNÍ OKRESŮ k 31. březnu 2018

Osoby se ZP		Volná pracovní místa pro OZP		Počet osob se ZP na 1 VPM pro OZP	
Ostrava-město	2294	Praha	2464	Bruntál	11,5
Praha	2086	Ostrava-město	531	Rakovník	10,2
Karviná	1944	Liberec	501	Opava	9,9
Brno-město	1495	Brno-město	495	Karviná	8,6
Hodonín	1301	České Budějovice	457	Ústí nad Labem	8,3
Frydek-Místek	1176	Cheb	389	Zďár nad Sázavou	8,3
Olomouc	1051	Uherské Hradiště	319	Jeseník	8,2
Brno-venkov	935	Olomouc	308	Mělník	7,9
Děčín	889	Praha-východ	262	Litoměřice	7,1
Opava	872	Brno-venkov	257	Znojmo	7,1
Teplice	871	Hradec Králové	255	Kutná Hora	7,1
Chomutov	853	Praha-západ	252	Jablonec nad Nisou	7,1
Bruntál	840	Mladá Boleslav	247	Svitavy	7,0
Zďár nad Sázavou	773	Zlín	242	Chomutov	7,0
Most	771	Hodonín	241	Kladno	7,0
Šumperk	714	Plzeň-město	236	Děčín	6,9
Litoměřice	700	Karviná	226	Blansko	6,7
Znojmo	699	Beroun	220	Sokolov	6,2
Liberec	697	Náchod	204	Most	6,1
Ústí nad Labem	692	Frydek-Místek	204	Semily	6,0
Vsetín	678	Nový Jičín	201	Frydek-Místek	5,8
Uherské Hradiště	656	Tachov	183	Kroměříž	5,7
Zlín	655	Šumperk	178	Hodonín	5,4
Nový Jičín	642	Teplice	175	Kolín	5,4
Hradec Králové	629	Pardubice	162	Strakonice	5,3
Přerov	627	Vsetín	156	Teplice	5,0
Břeclav	623	Prostějov	147	Benešov	5,0
Kroměříž	594	Tábor	142	Přerov	4,9
Louny	575	Břeclav	139	Český Krumlov	4,9
Svitavy	554	Louny	132	Domažlice	4,7
Kolín	553	Česká Lípa	129	Břeclav	4,5
České Budějovice	550	Děčín	129	Pelhřimov	4,5
Tábor	532	Přerov	127	Prachatice	4,4
Kladno	524	Most	126	Louny	4,4
Blansko	517	Třebíč	125	Vsetín	4,3
Havíčkův Brod	511	Ústí nad Orlicí	124	Havíčkův Brod	4,3
Plzeň-město	478	Nymburk	123	Vyškov	4,3
Třebíč	478	Chomutov	122	Ostrava-město	4,3
Ústí nad Orlicí	469	Chrudim	122	Rokycany	4,3
Česká Lípa	458	Karlovy Vary	121	Plzeň-sever	4,2
Pardubice	452	Havíčkův Brod	118	Šumperk	4,0
Jihlava	434	Jihlava	116	Klatovy	3,9
Trutnov	433	Příbram	115	Trutnov	3,9
Prostějov	430	Trutnov	112	Třebíč	3,8
Příbram	421	Kroměříž	105	Ústí nad Orlicí	3,8
Chrudim	421	Kolín	103	Jindřichův Hradec	3,8
Kutná Hora	410	Litoměřice	98	Tábor	3,7
Nymburk	400	Znojmo	98	Jihlava	3,7
Semily	394	Zďár nad Sázavou	93	Příbram	3,7
Sokolov	392	Klatovy	88	Brno-venkov	3,6
Strakonice	389	Vyškov	88	Česká Lípa	3,6
Vyškov	381	Opava	88	Chrudim	3,5
Rakovník	379	Plzeň-jih	83	Olomouc	3,4
Mělník	357	Ústí nad Labem	83	Nymburk	3,3
Mladá Boleslav	347	Svitavy	79	Jičín	3,2
Náchod	347	Blansko	77	Nový Jičín	3,2
Klatovy	343	Kladno	75	Brno-město	3,0
Tachov	340	Strakonice	73	Rychnov nad Kněžnou	3,0
Český Krumlov	331	Bruntál	73	Plzeň-jih	3,0
Karlovy Vary	292	Jičín	72	Prostějov	2,9
Jablonec nad Nisou	282	Český Krumlov	68	Písek	2,8
Plzeň-sever	263	Jindřichův Hradec	68	Pardubice	2,8
Jindřichův Hradec	256	Semily	66	Zlín	2,7
Rokycany	255	Písek	65	Hradec Králové	2,5
Plzeň-jih	246	Plzeň-sever	63	Karlovy Vary	2,4
Beroun	243	Sokolov	63	Uherské Hradiště	2,1
Pelhřimov	236	Rychnov nad Kněžnou	61	Plzeň-město	2,0
Jičín	232	Rokycany	60	Tachov	1,9
Domažlice	218	Kutná Hora	58	Náchod	1,7
Jeseník	213	Pelhřimov	53	Mladá Boleslav	1,4
Benešov	209	Prachatice	47	Liberec	1,4
Prachatice	208	Domažlice	46	České Budějovice	1,2
Praha-západ	183	Mělník	45	Beroun	1,1
Písek	182	Benešov	42	Praha	0,8
Rychnov nad Kněžnou	182	Jablonec nad Nisou	40	Praha-západ	0,7
Cheb	178	Rakovník	37	Praha-východ	0,6
Praha-východ	164	Jeseník	26	Cheb	0,5
Celkem ČR	44399	Celkem ČR	13918	Celkem ČR	3,2