



Krajská pobočka Úřadu práce ČR
pro hl. m. Prahu

Měsíční statistická zpráva
únor 2018

Zpracovala: Ing. Martina Bundová

<http://portal.mpsv.cz/upcr/kp/pha>

Informace o nezaměstnanosti v hl. m. Praze

k 28. 2. 2018

V tomto měsíci celkový počet uchazečů o zaměstnání klesl o 2 % na 21.263, počet hlášených volných pracovních míst vzrostl o 4,2 % na 46.078 a podíl nezaměstnaných osob zůstal na hodnotě 2,3 %.

K 28. 2. 2018 evidoval Úřad práce ČR (ÚP ČR), Krajská pobočka pro hl. m. Prahu celkem 21.263 uchazečů o zaměstnání. Jejich počet byl o 466 nižší než na konci předchozího měsíce, ve srovnání se stejným obdobím minulého roku je nižší o 8.160 osoby. Z tohoto počtu bylo 19.129 dosažitelných uchazečů o zaměstnání ve věku 15 – 64 let. Bylo to o 537 méně než na konci předchozího měsíce. Ve srovnání se stejným obdobím minulého roku byl jejich počet nižší o 8.346.

V průběhu měsíce bylo nově zaevidováno 3.064 osob. Ve srovnání s minulým měsícem to bylo méně o 1.149 osob a v porovnání se stejným obdobím předchozího roku méně o 451 osob.

Z evidence během měsíce odešlo celkem 3.491 uchazečů (ukončená evidence, vyřazení uchazeči). Bylo to o 740 osob méně než v předchozím měsíci a o 677 osob méně než ve stejném měsíci minulého roku. Do zaměstnání z nich ve sledovaném měsíci nastoupilo 2.156, tj. o 291 méně než v předchozím měsíci a o 399 méně než ve stejném měsíci minulého roku, 602 uchazečů o zaměstnání bylo umístěno prostřednictvím úřadu práce tj. o 41 méně než v předchozím měsíci a o 3 méně než ve stejném období minulého roku, 604 uchazečů bylo vyřazeno bez umístění.

Ke konci měsíce bylo evidováno na ÚP ČR, Krajské pobočce pro hl. m. Prahu 11.029 žen. Jejich podíl na celkovém počtu uchazečů činil 51,9 %. V evidenci bylo 2.154 osob se zdravotním postižením, což představovalo 10,1 % z celkového počtu nezaměstnaných.

Ke konci tohoto měsíce bylo evidováno 575 absolventů škol všech stupňů vzdělání a mladistvých, jejich počet klesl ve srovnání s předchozím měsícem o 32 osob a ve srovnání se stejným měsícem minulého roku byl nižší o 359 osob. Na celkové nezaměstnanosti se podíleli 2,7 %.

Podporu v nezaměstnanosti pobíralo 6.329 uchazečů o zaměstnání, tj. 29,8 % všech uchazečů vedených v evidenci.

Podíl nezaměstnaných osob, tj. počet dosažitelných uchazečů o zaměstnání ve věku 15 - 64 let k obyvatelstvu stejného věku, k 28. 2. 2018 setrval na hodnotě 2,3 %.

Podíl nezaměstnaných žen a mužů se oproti minulému měsíci nezměnil. Podíl nezaměstnaných žen byl 2,3 % a mužů 2,2 %.

Kraj evidoval k 28. 2. 2018 celkem 46.078 volných pracovních míst. Jejich počet je o 1.858 vyšší, než v předchozím měsíci a o 21.699 vyšší než ve stejném měsíci minulého roku. Na jedno volné pracovní místo připadalo v průměru 0,5 uchazeče. Z celkového počtu nahlášených volných míst bylo 2.368 vhodných pro osoby se zdravotním postižením (OZP), na jedno volné pracovní místo připadá 0,9 OZP. Volných pracovních míst pro absolventy a mladistvé bylo registrováno 6.367, na jedno volné místo připadalo 0,1 uchazeče této kategorie.

V rámci aktivní politiky zaměstnanosti (APZ) bylo od počátku roku 2018 prostřednictvím příspěvků APZ podpořeno 145 uchazečů, z toho bylo do rekvalifikačních kurzů zařazeno 78 uchazečů.

Informace o vývoji nezaměstnanosti v ČR v elektronické formě jsou zveřejněny na internetové adrese <http://portal.mpsv.cz/sz/stat>.

1. Základní charakteristika vývoje nezaměstnanosti a volných pracovních míst v hl. m. Praze

Tabulka č. 1 - Vývoj nezaměstnanosti

ukazatel		stav k		
		28.2.2017	31.1.2018	28.2.2018
evidovaní uchazeči o zaměstnání		29.423	21.729	21.263
- z toho	ženy	15.266	11.398	11.029
	absolventi a mladiství	934	607	575
	uchazeči se zdravotním postižením	2.720	2.146	2.154
uchazeči s nárokem na PvN		7.349	6.594	6.329
podíl nezaměstnaných osob v % ¹⁾		3,3	2,3	2,3
volná pracovní místa		24.379	44.220	46.078
počet uchazečů na 1 volné pracovní místo		1,2	0,5	0,5

1) od ledna 2013 nový ukazatel registrované nezaměstnanosti

Tabulka č. 2 - Tok nezaměstnanosti

ukazatel	Počet uchazečů ve sledovaném měsíci		
	Únor 2017	Leden 2018	Únor 2018
nově evidovaní uchazeči o zaměstnání	3.515	4.213	3.064
uchazeči s ukonč. evidencí a vyřazení	4.168	4.231	3.491
- z toho umístění celkem	2.555	2.447	2.156
- z toho umístění úřadem práce	605	643	602

2. Nástroje aktivní politiky zaměstnanosti v hl. m. Praze

Tabulka č. 3 - Osoby podpořené v rámci APZ a rekvalifikace uchazečů a zájemců o zaměstnání

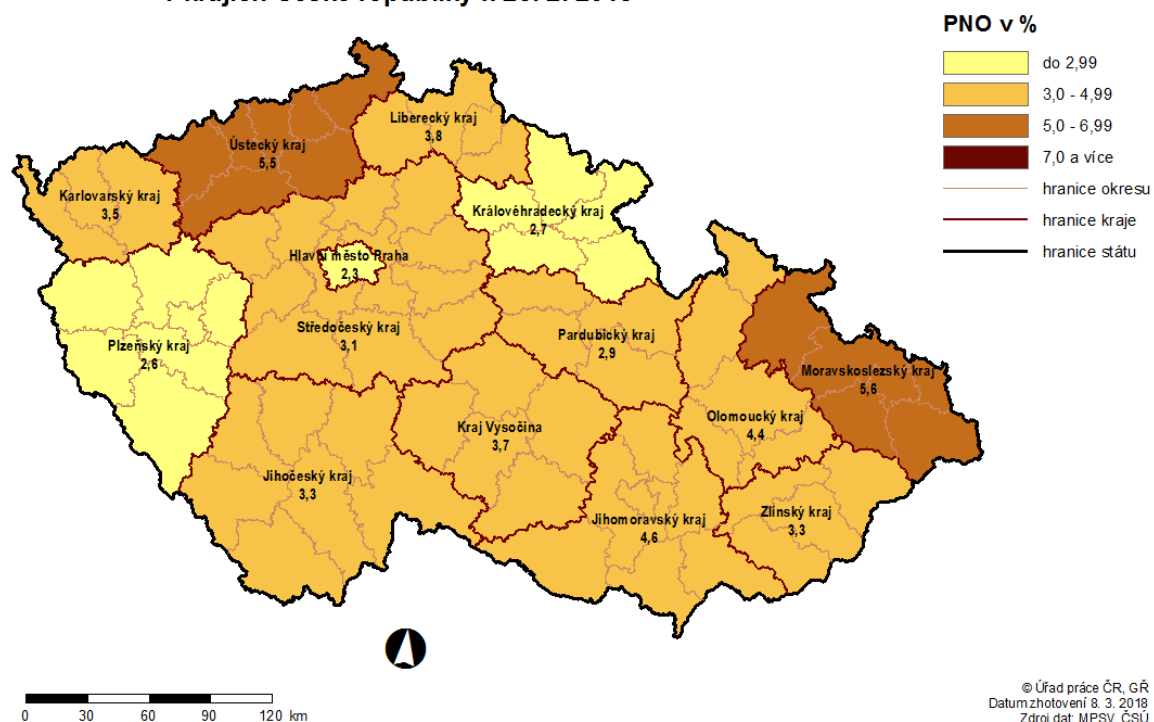
ukazatel (celkový počet)	Stav k		Celkem od počátku roku do	
	28.2.2017	28.2.2018	28.2.2017	28.2.2018
osoby podpořené v rámci APZ				
veřejně prospěšné práce (VPP)	46	50	13	13
veřejně prospěšné práce (VPP) - ESF ¹⁾	47	20	7	12
společensky účelná prac. místa (SÚPM)	233	137	71	9
společensky účelná prac. místa (SÚPM) - ESF ¹⁾	93	59	16	28
SÚPM - samostatně výděleč. činnost (SVČ)	108	70	2	4
SÚPM - samostatně výděleč. činnost (SVČ) - ESF ¹⁾	0	0	0	0
chrán. prac. místa - zřízená	7	6	0	0
chrán. prac. místa - SVČ osob se ZP	6	5	0	0
ostatní nástroje APZ	1	2	1	1
uchazeči a zájemci zařazení do rekvalifikací				
uchazeči a zájemci zařazení do rekvalifikací - ESF ¹⁾	13	18	14	18
uchazeči a zájemci, kteří zahájili zvolenou rekvalifikaci	0	0	0	0
uchazeči a zájemci, kteří zahájili zvolenou rekvalifikaci - ESF ¹⁾	94	0	107	60
Osoby podpořené v rámci APZ celkem	648	367	231	145

1) financováno převážně z Evropského sociálního fondu

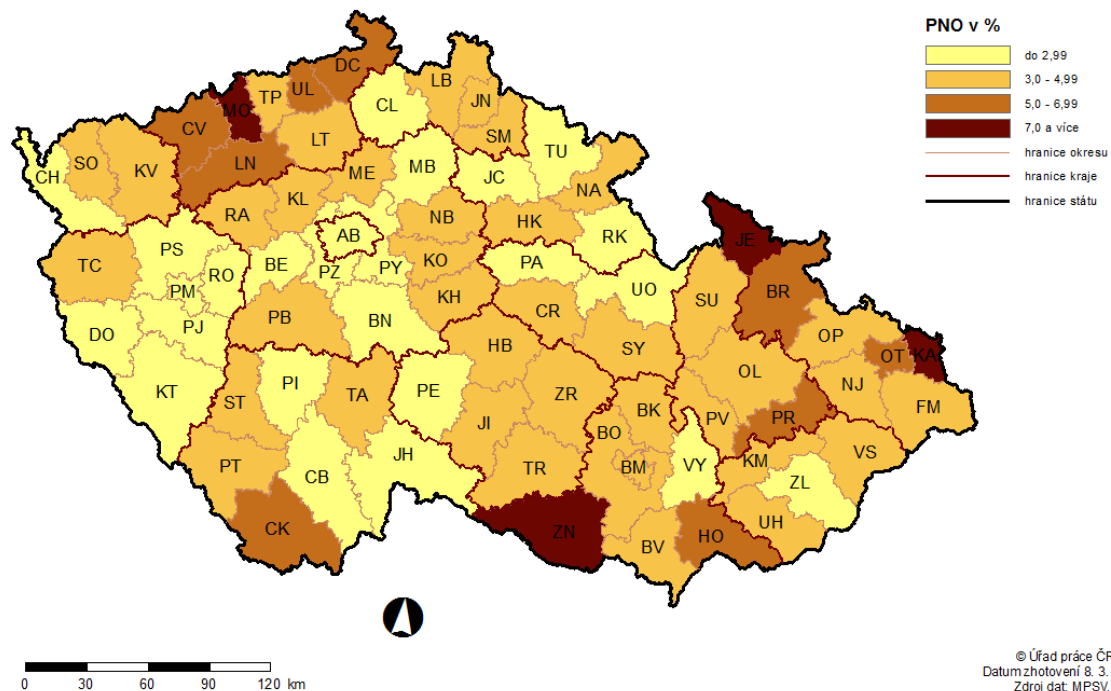
Podrobnější statistické údaje o nástrojích APZ naleznete na stránkách Integrovaného portálu MPSV, v měsíčních statistikách nezaměstnanosti <http://portal.mpsv.cz/sz/stat/nz/mes>

3. MAPA – Podíl nezaměstnaných osob

PODÍL NEZAMĚŠTNANÝCH OSOB (PNO) NA POČTU OBYVATEL v krajích České republiky k 28. 2. 2018

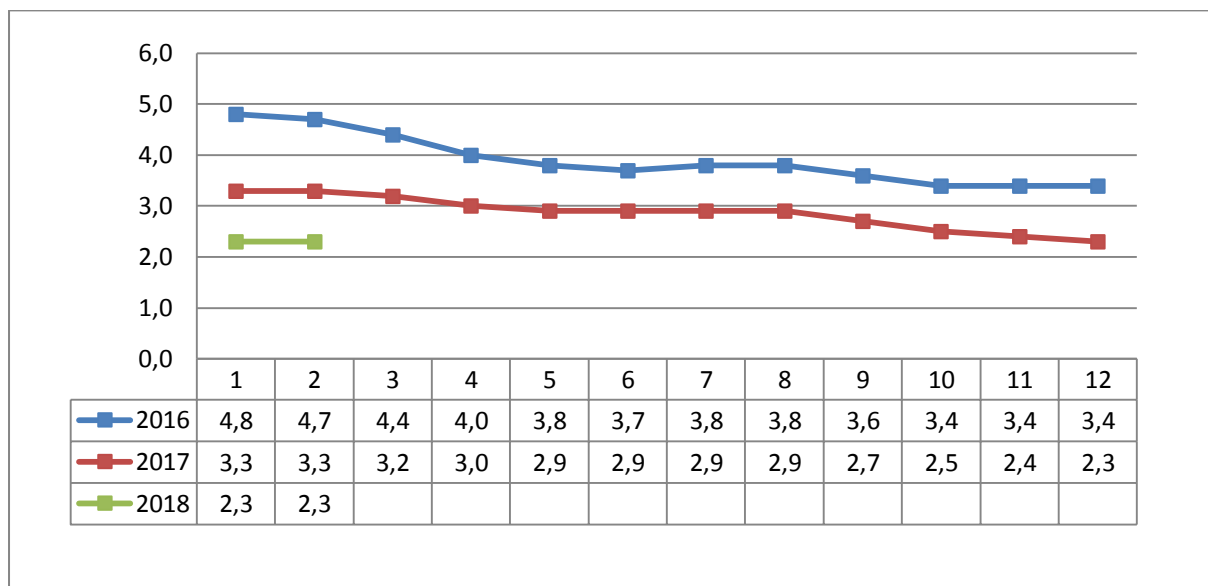


PODÍL NEZAMĚŠTNANÝCH OSOB (PNO) NA POČTU OBYVATEL v okresech České republiky k 28. 2. 2018

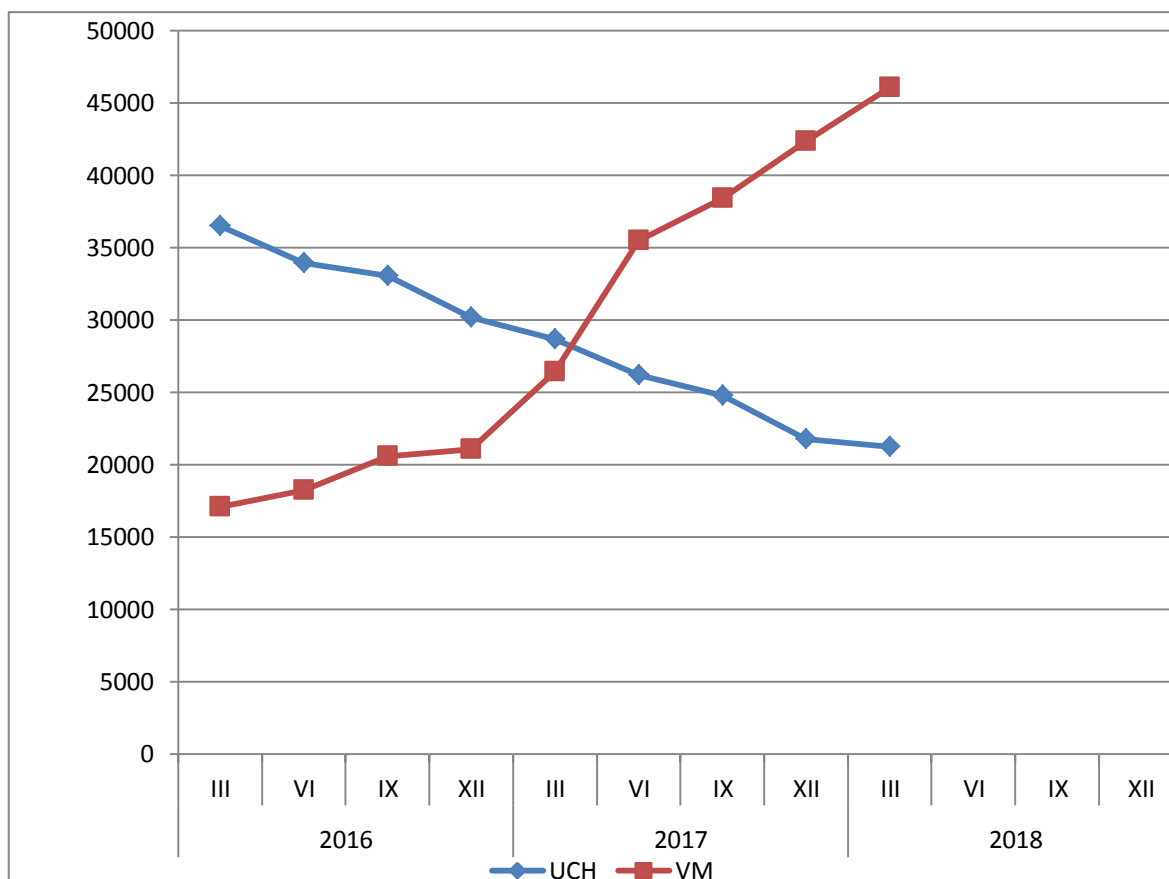


1. GRAFY

1. Vývoj podílu nezaměstnaných v hl. m. Praze v letech 2016 - 2018 v %

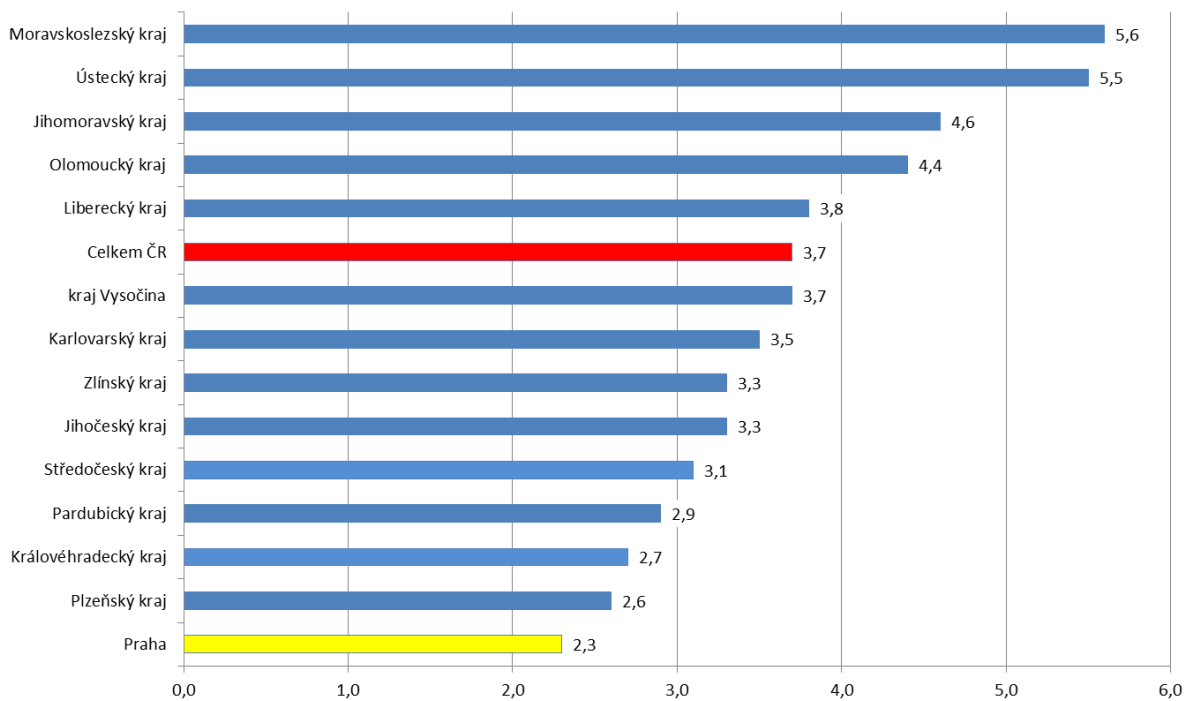


2. Vývoj počtu uchazečů a VPM v hl. m. Praze v letech 2016 - 2018



3. Podíl nezaměstnaných osob v jednotlivých krajích ČR k 28. 2. 2018 v %

Podíl nezaměstnaných osob v kraji hl. m. Praha a v ČR k 28. 2. 2018



2.

SE TŘ Í D Ě N Í O K R E S Ů k 28. února 2018					
	PNO v %		meziměs. přírůst./ úbytek nezam. v %		počet uchazečů na 1 VPM
Karviná	7,8	Litoměřice	2,9	Karviná	7,7
Jeseník	7,4	Teplice	0,7	Jeseník	5,7
Most	7,1	Rychnov nad Kněžnou	-0,3	Ústí nad Labem	5,6
Znojmo	7,1	Rakovník	-0,7	Znojmo	5,4
Bruntál	6,8	Most	-1,0	Most	4,7
Ostrava-město	6,6	Plzeň-sever	-1,1	Děčín	4,1
Hodonín	6,2	Jablonec nad Nisou	-1,3	Hodonín	3,9
Chomutov	5,9	Nymburk	-1,4	Bruntál	3,6
Děčín	5,9	Sokolov	-1,5	Sokolov	3,6
Ústí nad Labem	5,7	Kladno	-1,5	Opava	3,4
Český Krumlov	5,3	Děčín	-1,6	Ostrava-město	3,0
Přerov	5,3	Brno-venkov	-1,9	Kladno	2,9
Louny	5,2	Brno-město	-1,9	Frýdek-Místek	2,7
Třebíč	4,9	Louny	-1,9	Kroměříž	2,7
Brno-město	4,9	Ústí nad Labem	-2,0	Přerov	2,5
Sokolov	4,8	Znojmo	-2,1	Jablonec nad Nisou	2,4
Šumperk	4,5	Praha	-2,1	Třebíč	2,4
Příbram	4,5	Liberec	-2,2	Žďár nad Sázavou	2,3
Žďár nad Sázavou	4,5	Břeclav	-2,3	Břeclav	2,3
Břeclav	4,4	Karviná	-2,3	Blansko	2,3
Kolín	4,4	Žďár nad Sázavou	-2,3	Litoměřice	2,3
Kladno	4,3	Třebíč	-2,3	Šumperk	2,1
Litoměřice	4,3	Náchod	-2,4	Louny	2,0
Tábor	4,3	Tábor	-2,4	Chomutov	2,0
Nymburk	4,2	Mladá Boleslav	-2,4	Brno-město	1,9
Liberec	4,2	Rokycany	-2,4	Příbram	1,8
Kutná Hora	4,2	Česká Lípa	-2,5	Kutná Hora	1,7
Semily	4,1	Hodonín	-2,6	Teplice	1,7
Teplice	4,1	Semily	-2,6	Vsetín	1,6
Opava	4,0	Ostrava-město	-2,7	Rakovník	1,6
Kroměříž	4,0	Chomutov	-2,7	Olomouc	1,6
Mělník	4,0	Beroun	-2,7	Vyškov	1,6
Vsetín	3,9	Praha-západ	-2,8	Tábor	1,5
Svitavy	3,9	Karlovy Vary	-2,8	Mělník	1,5
Olomouc	3,8	Zlín	-2,8	Jihlava	1,5
Frýdek-Místek	3,8	Příbram	-2,9	Strakonice	1,5
Jablonec nad Nisou	3,7	Kolín	-3,0	Trutnov	1,5
Tachov	3,6	Ústí nad Orlicí	-3,0	Jindřichův Hradec	1,4
Rakovník	3,6	Český Krumlov	-3,1	Kolín	1,4
Nový Jičín	3,5	Jeseník	-3,1	Česká Lípa	1,4
Strakonice	3,5	Praha-východ	-3,1	Prostějov	1,4
Jihlava	3,4	Šumperk	-3,2	Svitavy	1,4
Karlovy Vary	3,4	Uherské Hradiště	-3,4	Náchod	1,4
Náchod	3,4	Jičín	-3,4	Nový Jičín	1,3
Brno-venkov	3,3	Bruntál	-3,4	Uherské Hradiště	1,3
Prachatice	3,2	Frýdek-Místek	-3,5	Havlíčkův Brod	1,3
Blansko	3,2	Prachatice	-3,7	Zlín	1,3
Prostějov	3,1	Blansko	-3,7	Semily	1,2
Uherské Hradiště	3,1	Opava	-3,7	Hradec Králové	1,0
Chrudim	3,1	Jindřichův Hradec	-3,8	Liberec	1,0
Hradec Králové	3,1	Písek	-3,8	Chrudim	1,0
Havlíčkův Brod	3,0	Cheb	-4,0	České Budějovice	0,9
Plzeň-sever	2,9	Pardubice	-4,0	Klatovy	0,9
Česká Lípa	2,9	Hradec Králové	-4,0	Nymburk	0,9
Beroun	2,9	Plzeň-město	-4,1	Karlovy Vary	0,8
Trutnov	2,8	Přerov	-4,1	Benešov	0,8
Klatovy	2,8	Strakonice	-4,2	Jičín	0,8
Jindřichův Hradec	2,8	Vsetín	-4,4	Písek	0,8
Rokycany	2,7	Tachov	-4,5	Brno-venkov	0,8
Zlín	2,7	Havlíčkův Brod	-4,5	Český Krumlov	0,7
Vyškov	2,7	Nový Jičín	-4,6	Prachatice	0,7
Písek	2,6	Domažlice	-4,6	Plzeň-sever	0,6
Pardubice	2,5	Mělník	-4,8	Praha-západ	0,6
České Budějovice	2,5	Svitavy	-4,8	Beroun	0,6
Domažlice	2,4	České Budějovice	-4,9	Cheb	0,6
Ústí nad Orlicí	2,4	Kroměříž	-5,0	Ústí nad Orlicí	0,5
Praha	2,3	Jihlava	-5,0	Rychnov nad Kněžnou	0,5
Cheb	2,2	Olomouc	-5,1	Domažlice	0,5
Plzeň-jih	2,2	Trutnov	-5,1	Pelhřimov	0,5
Mladá Boleslav	2,1	Pelhřimov	-5,1	Praha	0,5
Jičín	2,1	Kutná Hora	-5,2	Plzeň-město	0,5
Plzeň-město	2,1	Plzeň-jih	-5,4	Rokycany	0,4
Pelhřimov	2,1	Chrudim	-5,4	Mladá Boleslav	0,4
Benešov	1,9	Prostějov	-5,5	Tachov	0,3
Praha-západ	1,8	Klatovy	-5,5	Plzeň-jih	0,3
Rychnov nad Kněžnou	1,4	Vyškov	-6,1	Pardubice	0,2
Praha-východ	1,3	Benešov	-6,6	Praha-východ	0,2
Celkem ČR	3,7	Celkem ČR	-2,9	Celkem ČR	1,2

SETŘÍDĚNÍ OKRESŮ k 28. únoru 2018

Uchazeči o zaměstnání		Volná pracovní místa		Počet uchazečů na 1 VPM	
Praha	21263	Praha	46078	Karviná	7,7
Ostrava-město	15522	Pardubice	13965	Jeseník	5,7
Karviná	13893	Praha-východ	8255	Ústí nad Labem	5,6
Brno-město	13040	Brno-město	7011	Znojmo	5,4
Hodonín	6706	Plzeň-město	6365	Most	4,7
Olomouc	6212	Brno-venkov	6267	Děčín	4,1
Frydek-Místek	5737	Ostrava-město	5205	Hodonín	3,9
Most	5695	Liberec	5107	Bruntál	3,6
Znojmo	5413	Mladá Boleslav	4816	Sokolov	3,6
Děčín	5320	Ústí nad Orlicí	4136	Opava	3,4
Chomutov	5291	Tachov	4040	Ostrava-město	3,0
Liberec	5148	Olomouc	3892	Kladno	2,9
Opava	5040	České Budějovice	3802	Frydek-Místek	2,7
Kladno	4975	Hradec Králové	3543	Kroměříž	2,7
Ústí nad Labem	4900	Karlovy Vary	3412	Přerov	2,5
Brno-venkov	4784	Plzeň-jih	3270	Jablonec nad Nisou	2,4
Přerov	4754	Beroun	3266	Třebíč	2,4
Bruntál	4510	Praha-západ	3150	Žďár nad Sázavou	2,3
Vsetín	4005	Český Krumlov	3092	Břeclav	2,3
Teplice	3940	Nymburk	3019	Blansko	2,3
Šumperk	3811	Zlín	2945	Litoměřice	2,3
Nový Jičín	3810	Nový Jičín	2839	Šumperk	2,1
Zlín	3773	Cheb	2710	Louny	2,0
Třebíč	3748	Plzeň-sever	2673	Chomutov	2,0
Hradec Králové	3619	Chomutov	2640	Brno-město	1,9
Litoměřice	3617	Vsetín	2484	Příbram	1,8
Žďár nad Sázavou	3578	Uherské Hradiště	2362	Kutná Hora	1,7
České Budějovice	3570	Teplice	2357	Teplice	1,7
Břeclav	3542	Chrudim	2310	Vsetín	1,6
Příbram	3438	Kolín	2130	Rakovník	1,6
Louny	3384	Frydek-Místek	2111	Olomouc	1,6
Uherské Hradiště	3144	Domažlice	2110	Vyškov	1,6
Sokolov	3117	Mělník	2103	Tábor	1,5
Mělník	3097	Rokycany	2088	Mělník	1,5
Kolín	3069	Pelhřimov	2079	Jihlava	1,5
Kroměříž	3024	Svitavy	1969	Strakonice	1,5
Pardubice	3018	Příbram	1939	Trutnov	1,5
Tábor	2915	Klatovy	1927	Jindřichův Hradec	1,4
Plzeň-město	2913	Tábor	1919	Kolín	1,4
Karlovy Vary	2865	Přerov	1869	Česká Lípa	1,4
Svitavy	2756	Náchod	1861	Prostějov	1,4
Nymburk	2727	Jihlava	1843	Svitavy	1,4
Jihlava	2692	Karviná	1798	Náchod	1,4
Náchod	2604	Šumperk	1777	Nový Jičín	1,3
Blansko	2469	Hodonín	1734	Uherské Hradiště	1,3
Prostějov	2376	Kladno	1709	Havlíčkův Brod	1,3
Jablonec nad Nisou	2351	Prachatice	1697	Zlín	1,3
Česká Lípa	2350	Prostějov	1692	Semily	1,2
Trutnov	2284	Písek	1674	Hradec Králové	1,0
Český Krumlov	2252	Louny	1668	Liberec	1,0
Ústí nad Orlicí	2250	Česká Lípa	1663	Chrudim	1,0
Chrudim	2247	Semily	1657	České Budějovice	0,9
Kutná Hora	2064	Benešov	1608	Klatovy	0,9
Jeseník	2019	Litoměřice	1601	Nymburk	0,9
Semily	2018	Třebíč	1578	Karlovy Vary	0,8
Havlíčkův Brod	1939	Trutnov	1573	Benešov	0,8
Mladá Boleslav	1893	Žďár nad Sázavou	1532	Jičín	0,8
Praha-západ	1865	Rychnov nad Kněžnou	1528	Písek	0,8
Beroun	1846	Břeclav	1523	Brno-venkov	0,8
Strakonice	1825	Havlíčkův Brod	1511	Český Krumlov	0,7
Jindřichův Hradec	1822	Opava	1501	Prachatice	0,7
Vyškov	1790	Jičín	1434	Plzeň-sever	0,6
Klatovy	1784	Děčín	1313	Praha-západ	0,6
Praha-východ	1689	Jindřichův Hradec	1260	Beroun	0,6
Plzeň-sever	1592	Bruntál	1254	Cheb	0,6
Cheb	1511	Strakonice	1253	Ústí nad Orlicí	0,5
Rakovník	1413	Most	1224	Rychnov nad Kněžnou	0,5
Písek	1362	Kutná Hora	1221	Domažlice	0,5
Tachov	1352	Vyškov	1147	Pelhřimov	0,5
Benešov	1336	Kroměříž	1137	Praha	0,5
Prachatice	1212	Blansko	1075	Plzeň-město	0,5
Jičín	1171	Znojmo	1011	Rokycany	0,4
Domažlice	1054	Jablonec nad Nisou	963	Mladá Boleslav	0,4
Plzeň-jih	1047	Rakovník	884	Tachov	0,3
Pelhřimov	1021	Sokolov	875	Plzeň-jih	0,3
Rokycany	925	Ústí nad Labem	868	Pardubice	0,2
Rychnov nad Kněžnou	791	Jeseník	352	Praha-východ	0,2
Celkem ČR	280899	Celkem ČR	239254	Celkem ČR	1,2

SETŘÍDĚNÍ OKRESŮ k 28. únoru 2018

Osoby se ZP		Volná pracovní místa pro OZP		Počet osob se ZP na 1 VPM pro OZP	
Ostrava-město	2335	Praha	2368	Rakovník	16,2
Praha	2154	Brno-město	593	Ústí nad Labem	15,7
Karviná	1966	Ostrava-město	536	Opava	11,4
Brno-město	1498	Liberec	498	Bruntál	11,2
Hodonín	1337	České Budějovice	493	Mělník	9,7
Frýdek-Místek	1211	Cheb	386	Jablonec nad Nisou	9,3
Olomouc	1068	Uherské Hradiště	308	Kutná Hora	8,8
Brno-venkov	952	Olomouc	306	Litoměřice	8,8
Děčín	915	Brno-venkov	284	Sokolov	8,5
Teplice	912	Hradec Králové	258	Znojmo	8,5
Opava	878	Beroun	247	Jeseník	8,3
Bruntál	864	Praha-západ	243	Karviná	8,3
Chomutov	852	Náchod	238	Hodonín	7,7
Žďár nad Sázavou	805	Karviná	238	Žďár nad Sázavou	7,3
Most	785	Praha-východ	228	Blansko	7,0
Šumperk	729	Zlín	220	Semily	6,9
Litoměřice	719	Teplice	217	Kladno	6,8
Znojmo	711	Plzeň-město	213	Strakonice	6,7
Ústí nad Labem	708	Přerov	205	Kroměříž	6,6
Liberec	701	Frýdek-Místek	200	Svitavy	6,2
Vsetín	685	Nový Jičín	187	Chomutov	6,1
Uherské Hradiště	681	Hodonín	174	Frýdek-Místek	6,1
Nový Jičín	677	Tachov	173	Most	5,9
Zlín	674	Mladá Boleslav	171	Děčín	5,5
Břeclav	652	Šumperk	171	Prachatice	5,3
Přerov	644	Pardubice	169	Český Krumlov	4,9
Hradec Králové	642	Děčín	166	Břeclav	4,9
Kroměříž	600	Trutnov	149	Domažlice	4,9
Louny	584	Vsetín	147	Jindřichův Hradec	4,8
Svitavy	582	Česká Lípa	144	Pelhřimov	4,8
České Budějovice	579	Louny	143	Kolín	4,7
Kolín	562	Tábor	141	Vsetín	4,7
Tábor	551	Chomutov	139	Benešov	4,4
Blansko	545	Třebíč	138	Chrudim	4,4
Havlíčkův Brod	531	Prostějov	135	Nymburk	4,4
Kladno	520	Most	134	Ostrava-město	4,4
Třebíč	492	Břeclav	133	Šumperk	4,3
Ústí nad Orlicí	482	Havlíčkův Brod	128	Teplice	4,2
Česká Lípa	479	Ústí nad Orlicí	127	Plzeň-sever	4,2
Plzeň-město	469	Příbram	123	Rokycany	4,2
Pardubice	457	Karlovy Vary	123	Havlíčkův Brod	4,1
Trutnov	456	Kolín	120	Louny	4,1
Prostějov	445	Jihlava	113	Písek	4,0
Chrudim	443	Žďár nad Sázavou	111	Klatovy	4,0
Jihlava	443	Plzeň-jih	105	Vyškov	3,9
Kutná Hora	441	Chrudim	101	Jihlava	3,9
Příbram	430	Vyškov	99	Tábor	3,9
Strakonice	409	Svitavy	94	Ústí nad Orlicí	3,8
Nymburk	403	Nymburk	92	Nový Jičín	3,6
Sokolov	398	Kroměříž	91	Třebíč	3,6
Semily	394	Klatovy	87	Příbram	3,5
Vyškov	390	Znojmo	84	Olomouc	3,5
Rakovník	388	Litoměřice	82	Brno-venkov	3,4
Náchod	371	Blansko	78	Česká Lípa	3,3
Mělník	368	Bruntál	77	Prostějov	3,3
Mladá Boleslav	357	Opava	77	Jičín	3,2
Tachov	357	Kladno	76	Přerov	3,1
Klatovy	345	Jičín	73	Zlín	3,1
Český Krumlov	339	Český Krumlov	69	Trutnov	3,1
Karlovy Vary	289	Rokycany	64	Rychnov nad Kněžnou	2,9
Jablonec nad Nisou	289	Rychnov nad Kněžnou	64	Pardubice	2,7
Jindřichův Hradec	266	Plzeň-sever	62	Brno-město	2,5
Rokycany	266	Strakonice	61	Hradec Králové	2,5
Plzeň-jih	260	Semily	57	Plzeň-jih	2,5
Plzeň-sever	259	Jindřichův Hradec	55	Karlovy Vary	2,3
Beroun	252	Benešov	50	Uherské Hradiště	2,2
Jičín	237	Kutná Hora	50	Plzeň-město	2,2
Pelhřimov	236	Pelhřimov	49	Mladá Boleslav	2,1
Domažlice	235	Domažlice	48	Tachov	2,1
Jeseník	224	Sokolov	47	Náchod	1,6
Benešov	222	Písek	46	Liberec	1,4
Prachatice	208	Ústí nad Labem	45	České Budějovice	1,2
Praha-západ	195	Prachatice	39	Beroun	1,0
Cheb	189	Mělník	38	Praha	0,9
Rychnov nad Kněžnou	184	Jablonec nad Nisou	31	Praha-západ	0,8
Písek	183	Jeseník	27	Praha-východ	0,7
Praha-východ	165	Rakovník	24	Cheb	0,5
Celkem ČR	45524	Celkem ČR	13880	Celkem ČR	3,3