

# MĚSÍČNÍ ZPRÁVA

**o situaci na trhu práce  
k 31. 1. 2012**



**Úřad práce České republiky**

**Kontaktní pracoviště Česká Lípa**

## Seznam tabulek:

|        |  |   |
|--------|--|---|
| Tab. 1 | Uchazeči o zaměstnání .....  | 3 |
| Tab. 2 | Uchazeči o zaměstnání, míra nezaměstnanosti a volná pracovní místa - porovnání ..<br>s rokem 2011: ..... | 4 |
| Tab. 3 | Způsob ukončení evidence uchazečů o zaměstnání: .....  | 4 |
| Tab. 4 | Volná pracovní místa:.....   | 4 |

## Seznam grafů:

|        |  |   |
|--------|--|---|
| Graf 1 | Počet uchazečů o zaměstnání a volných pracovních míst: .....                   | 5 |
| Graf 2 | Míra nezaměstnanosti – porovnání let 2010 a 2011 .....                         | 5 |
| Graf 3 | Počet nově hlášených, vyřazených a uchazečů celkem .....                       | 6 |
| Graf 4 | Počet uchazečů s nekolidujícím zaměstnáním v průběhu evidence vůči počtu ..... | 6 |
|        | uchazečů celkem:.....  | 6 |

## Nezaměstnanost

### Stručné hodnocení nezaměstnanosti k 31. 1. 2012

K **31. 1. 2012** bylo v evidenci kontaktních pracovišť v okrese Česká Lípa celkem **6 771** uchazečů o zaměstnání (nárůst oproti minulému měsíci o **252**), z nichž bylo 3 643 žen (**53,8 %**) a **907** osob se zdravotním postižením (**13,4 %**). Celkový počet nezaměstnaných byl na konci ledna 2012 o **204** uchazečů nižší než k 31. 1. předchozího roku.

Došlo k nárůstu nově hlášených uchazečů na **857** (k 31. 12. 2011 byl počet nově hlášených 790). Vyřazených je **605** (k 31. 12. 2011 jich bylo 503).

Tab. 1 Uchazeči o zaměstnání

|   | Uchazeči o zaměstnání |              | Uchazeči s nárokem na PvN |             |
|---|-----------------------|--------------|---------------------------|-------------|
|   | celkem                | z toho ženy  | celkem                    | z toho ženy |
| <b>Uchazeči na konci minulého měsíce</b>    | 6 519                 | 3 613        | 1 717                     | 951         |
| <b>Uchazeči na konci sledovaného měsíce</b> | <b>6 771</b>          | <b>3 643</b> | <b>1 501</b>              | <b>803</b>  |
| - z toho dosažitelní uchazeči               | 6 493                 | 3 494        | 1 455                     | 780         |
| - nově hlášení uchazeči                     | 857                   | 366          | 30                        | 12          |
| - vyřazení uchazeči                         | 605                   | 336          | 154                       | 85          |

Počet volných pracovních míst k 31. 1. 2012 činil **413**, tj. **16,4** uchazečů na 1 volné pracovní místo. K 31. 12. 2011 bylo 400 volných pracovních míst, jejich počet vzrostl v měsíci lednu o 13.

Míra nezaměstnanosti zaznamenala nárůst. K **31. 1. 2012** byla míra nezaměstnanosti v okrese Česká Lípa **11,7 %** (ke konci měsíce prosince 2011 činila 11,2 %). Míra nezaměstnanosti k 31. 1. 2011 byla vyšší než současná míra nezaměstnanosti a činila 12,4 %.

Tab. 2 Uchazeči o zaměstnání, míra nezaměstnanosti a volná pracovní místa - porovnání s rokem 2011:

|          | rok 2012 |        |     | rok 2011 |        |     |
|----------|----------|--------|-----|----------|--------|-----|
|          | uchazeči | MN v % | VPM | uchazeči | MN v % | VPM |
| Leden    | 6 771    | 11,7   | 413 | 6 975    | 12,4   | 434 |
| Únor     |          |        |     | 7 004    | 12,3   | 450 |
| Březen   |          |        |     | 6 949    | 12,1   | 447 |
| Duben    |          |        |     | 6 787    | 11,6   | 462 |
| Květen   |          |        |     | 6 367    | 10,9   | 550 |
| Červen   |          |        |     | 6 139    | 10,6   | 489 |
| Červenec |          |        |     | 6 300    | 11,0   | 464 |
| Srpen    |          |        |     | 6 242    | 10,9   | 453 |
| Září     |          |        |     | 6 236    | 10,9   | 454 |
| Říjen    |          |        |     | 6 212    | 10,6   | 483 |
| Listopad |          |        |     | 6 238    | 10,6   | 467 |
| Prosinec |          |        |     | 6 519    | 11,2   | 400 |

\*) MN – míra nezaměstnanosti, VPM – volná pracovní místa

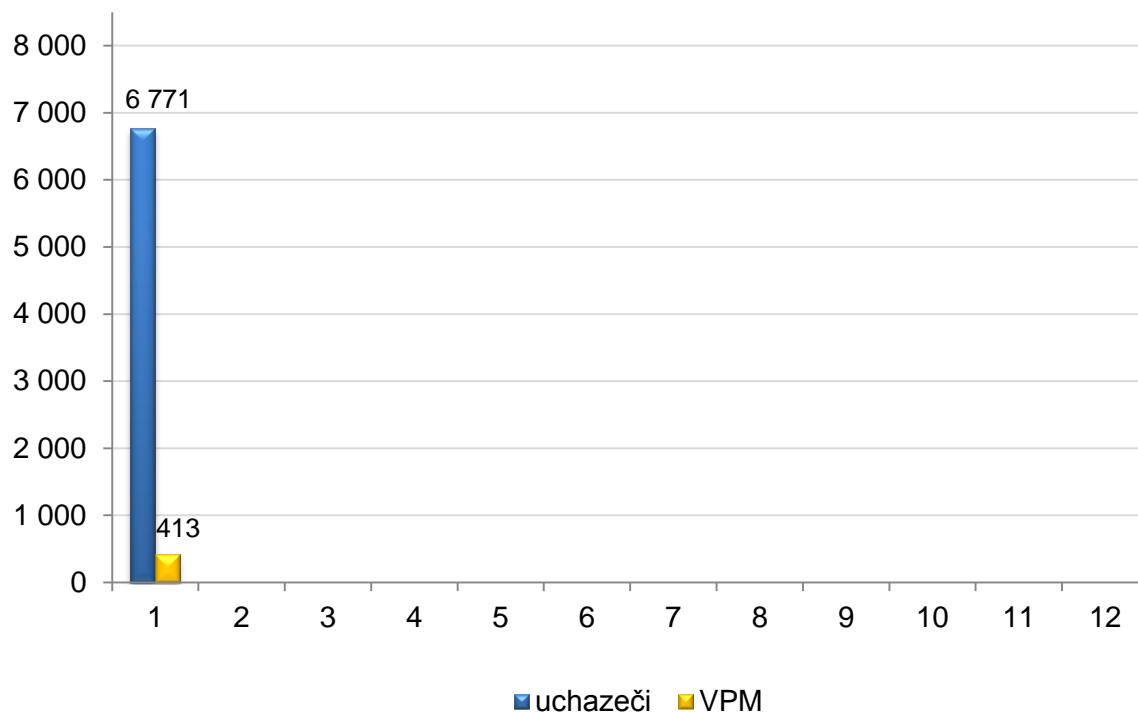
Tab. 3 Způsob ukončení evidence uchazečů o zaměstnání:

| Způsob ukončení evidence   | k 31. 1. 2012 | vývoj |
|--|---------------|-------|
| Umístění ÚP (na základě vydaných doporučenek)                    | 41            | ↑     |
| Umístění jinak (na základě předaných kontaktů, vlastní aktivita) | 362           | ↑     |
| Vyřazení podle § 30, odst. 2 zák. č 435/2004 Sb.                 | 91            | ↓     |
| Ostatní (na vlastní žádost, odstěhovaní)                         | 111           | ↓     |

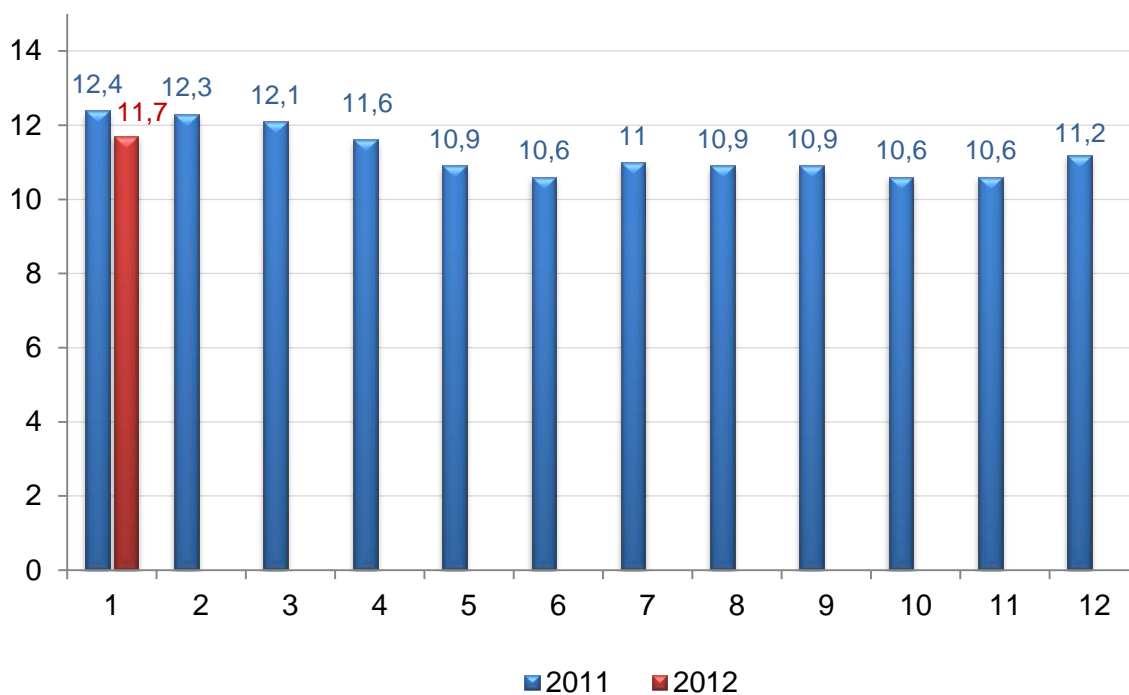
Tab. 4 Volná pracovní místa:

| Volná pracovní místa (VPM)             | k 31. 1. 2012 | vývoj    |
|--|---------------|----------|
| VPM na konci minulého měsíce           | 400           |          |
| Nově hlášená VPM                       | 86            | ↑        |
| Zrušená a obsazená VPM                 | 73            | ↓        |
| Uchazeči na 1 VPM                      | 16,4          | ↑        |
| <b>VPM na konci sledovaného měsíce</b> | <b>413</b>    | <b>↑</b> |

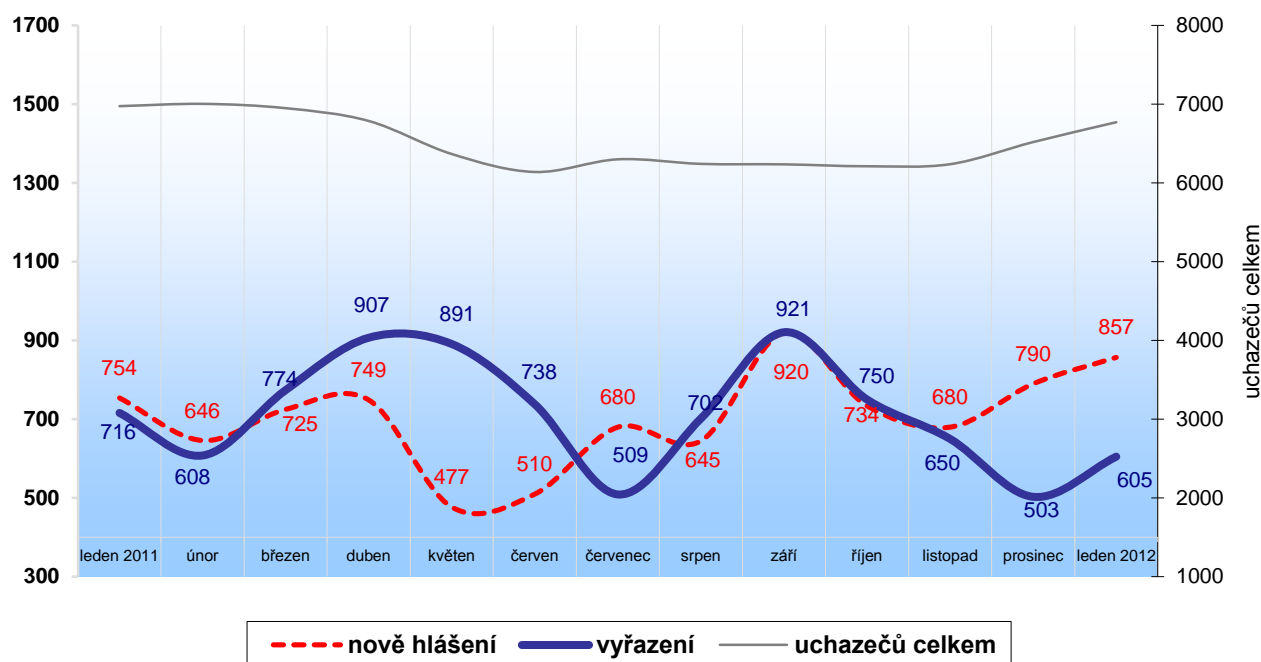
Graf 1 Počet uchazečů o zaměstnání a volných pracovních míst:



Graf 2 Míra nezaměstnanosti – porovnání let 2011 a 2012



Graf 3 Počet nově hlášených, vyřazených a uchazečů celkem



Graf 4 Počet uchazečů s nekolidujícím zaměstnáním v průběhu evidence vůči počtu uchazečů celkem:

