



# Regionální statistika ceny práce

II. čtvrtletí 2010  
Nepodnikatelská sféra  
**Hl. m. Praha**

Výsledky ke dni 10. 9. 2010

## **Copyright - MPSV ČR**

Publikace ani její část nesmí být kopírována, rozšiřována a zařazována do informačních systémů v jakékoliv formě (elektronické, mechanické, optické, magnetické aj.) bez písemného souhlasu

**Ministerstva práce a sociálních věcí**

**Zpracovatel: TREXIMA, spol. s r.o., tř. T. Bati 299, 764 21 Zlín - Louky**

## O b s a h :

<b>Úvod</b> .....	7
-------------------	---

**Výsledková část nepodnikatelská sféra**

Základní metodické přístupy .....	11
Popis publikovaných tabulek .....	12

**Hodinový výdělek**

NS-V0	Hodinový výdělek v nepodnikatelské sféře .....	13
NS-V1	Hodinový výdělek podle hlavních tříd zaměstnání KZAM-R .....	14
NS-V2	Hodinový výdělek podle věkových kategorií .....	14
NS-V3	Hodinový výdělek podle platové třídy .....	15
NS-V4	Hodinový výdělek podle vzdělání .....	15
NS-V5	Hodinový výdělek podle podskupin zaměstnání KZAM-R .....	16
NS-V6	Hodinový výdělek podle kategorií zaměstnání .....	22
NS-V8	Hodinový výdělek podle pohlaví .....	22

**Hrubý měsíční plat**

NS-M0	Hrubý měsíční plat a jeho složky, diferenciacie, placená doba v nepodnikatelské sféře .....	23
NS-M1	Hrubý měsíční plat a jeho složky, diferenciacie, placená doba podle hlavních tříd zaměstnání KZAM-R.....	24
NS-M5	Hrubý měsíční plat a jeho složky, diferenciacie, placená doba podle podskupin zaměstnání KZAM-R.....	26

**Měsíční odpracovaná a neodpracovaná doba**

NS-T5	Průměrná měsíční odpracovaná a neodpracovaná doba podle podskupin zaměstnání KZAM-R .....	36
-------	--	----

**Dodatek – technický popis šetření**

1. Koncepce šetření .....	43
1.1 Základní soubor .....	43
1.2 Struktura souboru RSCP nepodnikatelské sféry .....	43
2. Vstupní údaje .....	44
2.1 Sběr dat .....	44
2.2 Nejdůležitější vstupní údaje .....	44
2.3 Klasifikace a číselníky .....	45
3. Nejdůležitější sledované veličiny .....	46
3.1 Hodinový výdělek .....	46

3.2 Hrubý měsíční plat .....	46
3.3 Měsíční odpracovaná a neodpracovaná doba .....	48
4. Přehled používaných tabulek .....	48
4.1 Kvalita údajů .....	48
4.2 Přehled publikovaných tabulek podle použitých vah .....	49
5. Definice vybraných pojmů .....	49



# Úvod



## Úvod

Regionální statistika ceny práce (RSCP) je systém pravidelného monitorování výdělkové úrovně a pracovní doby zaměstnanců v jednotlivých krajích České republiky formou statistického šetření. Sledovanými ukazateli výdělkové úrovně jsou hodinový výdělek a hrubá měsíční mzda (plat). Šetření metodicky vychází a je obsahově harmonizováno se strukturálním šetřením EU „Structure of Earnings Survey“, viz nařízení komise (ES) č. 1916/2000 ve znění pozdějších předpisů.

Šetření je pod názvem „Čtvrtletní šetření o průměrném výdělku“ zařazeno do programu statistických zjišťování, vyhlášených Českým statistickým úřadem (ČSÚ) ve sbírce zákonů pro příslušný kalendářní rok (viz příloha č. 2 Vyhlášky č. 386/2009 Sb., částka 125, kterou se stanoví Program statistických zjišťování na rok 2010) a pro vybrané ekonomické subjekty je povinné. Šetření provádí pracoviště státní statistické služby Ministerstva práce a sociálních věcí (MPSV). Průběh a vývoj šetření řídí komise, složená ze zástupců MPSV, ČSÚ, Ministerstva financí, České národní banky, CERGE-EI, VŠE v Praze, Českomoravské konfederace odborových svazů, Svazu průmyslu a dopravy ČR. Zpracovatelem RSCP je TREXIMA, spol. s r.o. ([www.trexima.cz](http://www.trexima.cz)).

Nejdůležitějším kritériem pro členění výsledků RSCP je příslušnost šetřeného ekonomického subjektu k podnikatelské, nebo nepodnikatelské sféře. V podnikatelské sféře probíhá šetření se čtvrtletní periodou a ve sféře nepodnikatelské je prováděno s periodou pololetní. Zdrojem dat pro nepodnikatelskou sféru je Informační systém o platech, který je spravován Ministerstvem financí. Za každou sféru jsou vydávány samostatné výsledkové publikace.

Výsledkové publikace jednotlivých krajů jsou uloženy na stránkách <http://portal.mpsv.cz/> v sekci *Zaměstnanost*, v podsekci *Statistiky* pod odkazem *Statistika výdělků*.

Monitorováním výdělků a pracovní doby zaměstnanců na úrovni České republiky se zabývá „Informační systém o průměrném výdělku“ (ISPV). Výsledková publikace je k dispozici na internetových stránkách MPSV ([www.mpsv.cz](http://www.mpsv.cz)) v sekci *Příjmy a životní úroveň*.

Důkladný popis šetření, včetně všech výsledkových publikací, poskytuje také portál [www.ispv.cz](http://www.ispv.cz). Slouží především jako podpora respondentům, kteří zde naleznou všechny potřebné informace a podpůrné nástroje pro zaslání dat. Portál je využíván také k uveřejňování odborných studií a článků, které jako zdroj informací uvádí šetření ISPV a RSCP.

Ministerstvo práce a sociálních věcí děkuje všem respondentům šetření za přípravu vstupních dat pro šetření. Svědomitý přístup respondentů a dodržování termínů pro předání dat umožňují pravidelně uveřejňovat tuto publikaci.







# Výsledková část

Nepodnikatelská sféra



## **Výsledková část nepodnikatelská sféra**

### **Základní metodické přístupy**

Tato publikace přináší charakteristiky hodinového výdělku, hrubého měsíčního platu a pracovní doby získané za nepodnikatelskou sféru šetření RSCP (RSCP-NS). V RSCP se zařazují do nepodnikatelské sféry ekonomické subjekty, které odměňují platem, viz § 109, odst. 3 zákona č. 262/2006 Sb., zákoníku práce, ve znění pozdějších předpisů.

Primárním výsledkem RSCP jsou statistiky výdělkové úrovně jednotlivých zaměstnání (v klasifikaci KZAM-R), dalším produktem jsou odhady výdělkových parametrů zaměstnanecké populace krajů v členění podle firemních i zaměstnaneckých charakteristik. Ekonomické subjekty se v RSCP člení na organizační jednotky, jestliže je možné provést vnitřní rozčlenění podle okresů, ve kterých dílčí jednotky působí. Výsledky podle krajů jsou v tomto smyslu výsledky získané pracovištní metodou.

Vedle podnikového výkaznictví ČSÚ je RSCP dalším zdrojem informací o výdělcích v jednotlivých krajích České republiky. Výkaznictví ČSÚ, jako tradiční zdroj, sbírá údaje o evidenčním počtu zaměstnanců a vyplacených mzdách za ekonomický subjekt a publikuje průměrné mzdy v členění podle firemních charakteristik. Při srovnávání výsledků výkaznictví a RSCP-NS je třeba vzít v úvahu rozdílnou definici nepodnikatelské sféry, rozdílné metody výpočtu výdělkových charakteristik a rozdílný způsob členění výsledků podle krajů. Výkaznictví ČSÚ člení výsledky podle sídla ekonomického subjektu, tj. podnikovou metodou.

Respondenty šetření RSCP-NS jsou aktivní ekonomické subjekty (ES) nepodnikatelské sféry, které jsou definovány Automatizovaným rozpočtovým informačním systémem (ARIS). Na základě systému ARIS, který je spravován Ministerstvem financí, se zjišťuje způsob odměňování a příslušnost ekonomického subjektu k nepodnikatelské sféře. Zdrojem dat platového statistického šetření RSCP pro nepodnikatelskou sféru je Informační systém o platech, který je provozován Ministerstvem financí. Informační systém o platech pokrývá celou nepodnikatelskou sféru a do RSCP předává údaje jako plošné šetření.

## Popis publikovaných tabulek

Tabulky v publikaci jsou rozděleny podle sledovaného ukazatele do tří základních okruhů. Tabulky přinášející charakteristiky hodinového výdělku jsou označeny NS-Vx, kde NS značí nepodnikatelskou sféru a x je pořadové číslo tabulky. Charakteristiky hrubého měsíčního platu, struktury platu a průměrné placené doby jsou obsaženy v tabulkách se značením NS-Mx a charakteristiky měsíční odpracované a neodpracované doby v tabulkách se značením NS-Tx.

Hlavním výsledkem RSCP jsou statistiky výdělkové úrovně a pracovní doby za jednotlivá zaměstnání podle klasifikace KZAM-R, obsažené v tabulkách NS-V5, NS-M5 a NS-T5. Tyto tabulky obsahují ta zaměstnání, která jsou ve své podskupině zaměstnání (čtyřmístný KZAM-R) zastoupena alespoň třemi ekonomickými subjekty a zároveň deseti zaměstnanci. Uvedené počty organizačních jednotek a zaměstnanců ukazují na zastoupení v souboru ISPV-NS. V ostatních tabulkách jsou počty zaměstnanců uváděny v % a jejich účelem je přiblížit relativní zastoupení publikovaných kategorií.

### **Statistické charakteristiky používané ve výsledkových tabulkách:**

1. decil	První decil je hodnota, pod kterou leží 10 % nejnižších hodnot sledovaného znaku.
1. kvartil	První kvartil je hodnota, pod kterou leží 25 % nejnižších hodnot sledovaného znaku.
Medián	Medián je hodnota uprostřed vzestupně uspořádané řady hodnot sledovaného znaku, polovina hodnot je nižší než medián a druhá polovina je vyšší než medián.
3. kvartil	Třetí kvartil je hodnota, nad kterou leží 25 % nejvyšších hodnot sledovaného znaku.
9. decil	Devátý decil je hodnota, nad kterou leží 10 % nejvyšších hodnot sledovaného znaku.
Průměr	Průměr je počítán jako vážený (případně nevážený) aritmetický průměr sledovaného znaku.

### **Ostatní symboly používané ve výsledkových tabulkách:**

"Neuvedeno"	Symbol "Neuvedeno" označuje kategorii zaměstnanců, u které nebyl uveden kód příslušného třídícího znaku.
"*"	Symbol "*" označuje položku vstupních dat vypočítanou, ale nezveřejnitelnou z důvodu nedostatečného počtu vstupních hodnot (méně než 3 ekonomické subjekty a 10 zaměstnanců).

## Hodinový výdělek v nepodnikatelské sféře <sup>1)</sup>

kraj: Hl. m. Praha

**Medián hodinového výdělku ..... 151,41 Kč/hod**

Index mediánu hodinového výdělku zaměstnanců

meziroční vůči 2. čtvrtletí 2009..... 102,0 %

### Diferenciace

1. decil - 10 % hodinových výdělků menších než ..... 93,77 Kč/hod

1. kvartil - 25 % hodinových výdělků menších než ..... 119,13 Kč/hod

Medián - 50 % hodinových výdělků menších než ..... 151,41 Kč/hod

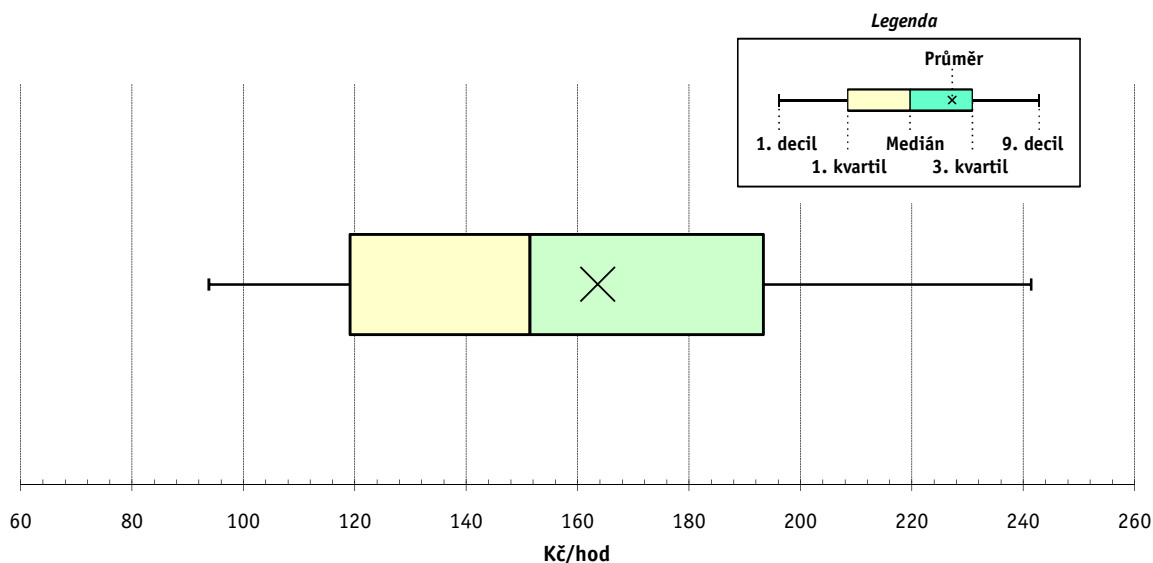
3. kvartil - 25 % hodinových výdělků větších než ..... 193,32 Kč/hod

9. decil - 10 % hodinových výdělků větších než ..... 241,38 Kč/hod

**Průměr hodinového výdělku ..... 163,60 Kč/hod**

Podíl zaměstnanců s podprůměrným

hodinovým výdělkem ..... 58,8 %



Vysvětlivky:

1) Hodinový výdělek se zjišťuje jako průměrný hodinový výdělek definovaný v § 351 až § 362 zákona č. 262/2006 Sb., zákoníku práce, ve znění pozdějších předpisů.

**2. čtvrtletí 2010****RSCP - nepodnikatelská sféra**

NS-V1

Výsledky ke dni 10. 9. 2010

**Hodinový výdělek  
podle hlavních tříd zaměstnání KZAM-R**kraj: **HL. m. Praha**

Hlavní třída zaměstnání KZAM-R	Struktura zaměstnanců	Medián	Diferenciace		Průměr
			1. decil	9. decil	
	%	Kč/hod	Kč/hod	Kč/hod	Kč/hod
0 Příslušníci armády	2,7	<b>159,45</b>	111,72	242,10	172,12
1 Zákonodárci, vedoucí a řídicí pracovníci	6,5	<b>254,05</b>	154,20	403,01	272,04
2 Vědečtí a odborní duševní pracovníci	34,8	<b>158,27</b>	111,01	243,35	171,64
3 Techničtí, zdravotničtí a pedagogičtí pracovníci	37,2	<b>155,34</b>	106,86	225,45	162,59
4 Nižší administrativní pracovníci	3,7	<b>116,15</b>	79,94	171,61	122,82
5 Provozní pracovníci ve službách a obchodu	8,1	<b>111,80</b>	77,19	183,46	122,94
6 Dělníci v zemědělství, lesnictví a rybářství	0,2	<b>113,97</b>	79,31	154,88	116,71
7 Řemeslníci, výrobci a zpracovatelé	1,2	<b>111,77</b>	87,58	143,83	113,95
8 Obsluha strojů a zařízení	1,2	<b>117,45</b>	81,03	167,19	121,94
9 Pomocní a nekvalifikovaní pracovníci	4,4	<b>73,72</b>	60,91	103,17	78,63
<b>C E L K E M - nepodnikatelská sféra</b>	<b>100</b>	<b>151,41</b>	<b>93,77</b>	<b>241,38</b>	<b>163,60</b>

**2. čtvrtletí 2010****RSCP - nepodnikatelská sféra**

NS-V2

Výsledky ke dni 10. 9. 2010

**Hodinový výdělek  
podle věkových kategorií**kraj: **HL. m. Praha**

Věková kategorie	Struktura zaměstnanců	Medián	Diferenciace		Průměr
			1. decil	9. decil	
	%	Kč/hod	Kč/hod	Kč/hod	Kč/hod
do 20 let	0,0	<b>79,56</b>	60,32	150,14	93,85
20 - 29 let	14,7	<b>129,92</b>	88,03	186,00	135,00
30 - 39 let	23,8	<b>154,35</b>	96,46	233,98	163,70
40 - 49 let	23,2	<b>154,06</b>	97,50	251,18	168,84
50 - 59 let	26,7	<b>156,70</b>	96,77	257,69	171,72
60 a více let	11,6	<b>156,85</b>	86,78	263,48	170,81
<b>C E L K E M - nepodnikatelská sféra</b>	<b>100</b>	<b>151,41</b>	<b>93,77</b>	<b>241,38</b>	<b>163,60</b>

## 2. čtvrtletí 2010

## RSCP - nepodnikatelská sféra

NS-V3

Výsledky ke dni 10. 9. 2010

Hodinový výdělek  
podle platové třídy

kraj: HL. m. Praha

Platová třída	Struktura zaměstnanců	Medián	Diferenciace		Průměr
			1. decil	9. decil	
	%	Kč/hod	Kč/hod	Kč/hod	Kč/hod
1. platová třída	0,5	<b>66,78</b>	56,95	95,68	74,45
2. platová třída	3,1	<b>72,37</b>	60,91	120,96	81,78
3. platová třída	3,6	<b>98,09</b>	69,61	160,83	111,13
4. platová třída	5,5	<b>112,00</b>	78,58	183,08	123,32
5. platová třída	3,8	<b>120,76</b>	82,84	209,86	140,23
6. platová třída	5,1	<b>140,49</b>	89,69	240,58	160,19
7. platová třída	5,6	<b>133,33</b>	94,93	242,11	152,97
8. platová třída	9,7	<b>133,07</b>	95,97	232,00	146,75
9. platová třída	14,1	<b>136,73</b>	102,09	188,00	145,03
10. platová třída	12,0	<b>160,28</b>	122,72	206,77	165,26
11. platová třída	9,2	<b>168,63</b>	113,51	226,04	171,67
12. platová třída	14,3	<b>156,82</b>	123,19	229,26	169,46
13. platová třída	7,0	<b>205,22</b>	151,00	288,79	215,71
14. platová třída	5,2	<b>241,18</b>	181,80	371,02	263,42
15. platová třída	1,0	<b>332,74</b>	225,11	528,48	364,06
16. platová třída	0,1	<b>525,90</b>	329,26	775,00	549,83
<b>C E L K E M - nepodnikatelská sféra</b>	<b>100</b>	<b>151,41</b>	<b>93,77</b>	<b>241,38</b>	<b>163,60</b>

## 2. čtvrtletí 2010

## RSCP - nepodnikatelská sféra

NS-V4

Výsledky ke dni 10. 9. 2010

Hodinový výdělek  
podle vzdělání

kraj: HL. m. Praha

Vzdělání	Struktura zaměstnanců	Medián	Diferenciace		Průměr	
			1. decil	9. decil		
	%	Kč/hod	Kč/hod	Kč/hod	Kč/hod	
KKOV						
Základní a nedokončené	A-C	3,3	<b>86,99</b>	63,63	127,36	91,99
Střední bez maturity	D,E,H,J	10,5	<b>104,83</b>	70,70	158,33	111,03
Střední s maturitou	K-M	42,1	<b>147,89</b>	100,48	210,96	152,87
Vyšší odborné a bakalářské	N,R	8,0	<b>157,27</b>	106,00	243,74	168,04
Vysokoškolské	T,V	33,9	<b>183,81</b>	125,17	297,74	201,97
Neuvedeno		2,3	<b>113,00</b>	81,00	172,15	120,93
<b>C E L K E M - nepodnikatelská sféra</b>	<b>100</b>	<b>151,41</b>	<b>93,77</b>	<b>241,38</b>	<b>163,60</b>	

Výsledky ke dni 10. 9. 2010

### Hodinový výdělek podle podskupin zaměstnání KZAM-R

kraj: HL. m. Praha

Podskupiny zaměstnání KZAM-R	Výběrový soubor		Medián	Diferenciace		Průměr
	počet org. jednotek	počet zaměst.		1. decil	9. decil	
			Kč/hod	Kč/hod	Kč/hod	Kč/hod
0101 Příslušníci armády	5	3 611	<b>159,45</b>	111,72	242,10	172,12
1124 Poradci prezidenta republiky, vedoucí ústř. orgánů, tisk. mluvčí	20	76	<b>279,41</b>	194,96	382,28	282,21
1125 Ved. pracovníci ústředních orgánů, které plní státní záležitosti	22	257	<b>383,07</b>	261,02	538,99	397,53
1126 Vedoucí kanceláře, sekretariátu ministra, předsedy, vyslance apod.	14	17	<b>273,65</b>	191,76	449,24	299,16
1127 Vedoucí pracovníci orgánů státní správy, správních úřadů	71	2 944	<b>270,90</b>	181,45	430,31	294,28
1128 Vyšší úředníci bezpečnosti a ochrany (policejní ředitel)	32	1 342	<b>288,48</b>	213,94	400,27	303,31
1150 Přednostové, tajemníci a ved. prac. okresních a obecních úřadů	42	1 021	<b>247,06</b>	178,54	378,36	266,41
1210 Ředitelé a prezidenti velkých organizací, podniků	513	543	<b>258,20</b>	189,21	375,59	281,41
1223 Vedoucí pracovníci ve stavebnictví a zeměměřičtví	3	14	<b>226,00</b>	186,00	271,00	231,29
1225 Vedoucí pracovníci v restauracích a hotelích	295	322	<b>120,39</b>	101,18	154,38	126,51
1228 Vedoucí prac. v pečovatel., úklidových a podobných službách	5	17	<b>159,08</b>	121,78	193,09	160,25
1229 Vedoucí pracovních dílčích celků jinde neuvedení (kult., zdrav.)	84	519	<b>242,01</b>	158,17	416,19	274,08
1231 Vedoucí pracovníci finančních a hospodářských útvarů	124	263	<b>228,42</b>	160,52	361,34	257,52
1232 Vedoucí pracovníci personálních útvarů a útvarů průmysl. vztahů	40	58	<b>260,95</b>	176,94	404,50	294,41
1233 Vedoucí pracovníci obytných útvarů (včetně průzkumu trhu)	6	18	<b>174,13</b>	92,19	388,75	200,64
1234 Ved. pracovníci reklamních útvarů a útvarů pro styk s veřejností	15	42	<b>180,56</b>	151,31	282,62	206,12
1236 Vedoucí pracovníci výpočetních útvarů	25	42	<b>230,77</b>	161,98	333,30	248,10
1237 Vedoucí pracovníci výzkumných a vývojových útvarů	15	80	<b>259,04</b>	178,00	400,44	277,38
1239 Vedoucí pracovníci ostatních útvarů jinde neuvedení	51	208	<b>195,49</b>	96,00	300,25	201,68
1315 Vedoucí, ředitelé v restauracích a hotelích	13	21	<b>135,61</b>	108,28	210,20	143,92
1318 Vedoucí, ředitelé pečovatelských, úklidových a podob. služeb	9	13	<b>274,88</b>	211,77	400,03	296,72
1319 Vedoucí, ředitelé malých organizací ostatní (kult., zdrav., škol.)	179	214	<b>197,51</b>	153,40	286,24	212,81
2111 Fyzikové a astronomové	10	58	<b>163,07</b>	105,57	262,68	174,66
2112 Meteorologové	3	81	<b>149,73</b>	95,84	191,89	150,48
2113 Chemici	9	74	<b>169,59</b>	111,75	257,00	180,53
2114 Geologové, geofyzici, geodeti, hydrologové apod.	10	280	<b>147,30</b>	101,19	213,05	153,60
2119 Ostatní vědci a odborníci v příbuzných oborech jinde neuved.	6	20	<b>175,98</b>	109,97	242,60	178,26
2122 Statisticy	17	81	<b>136,73</b>	111,96	231,16	161,76
2131 Projektanti a analytici výpočetních systémů	44	417	<b>183,91</b>	127,67	239,88	186,48
2132 Programátoři	42	167	<b>159,00</b>	96,31	218,29	163,83
2139 Ostatní odborníci zabývající se výpoč. tech. jinde neuvedení	106	949	<b>168,30</b>	117,63	235,84	173,65
2141 Hlavní architekti, arch. a plánovači měst, urbanisté, doprav.sítí	10	99	<b>181,38</b>	147,77	234,91	190,27
2142 Projektanti staveb a areálů, stavební inženýři	19	175	<b>176,08</b>	139,00	219,34	179,19
2143 Projektanti elektrotechnických zařízení, elektroinženýři	6	47	<b>176,43</b>	147,14	238,67	186,89
2146 Chemičtí inženýři, technologové	4	22	<b>134,27</b>	96,07	166,00	135,88
2149 Ostatní architekti, projekt., konstruk.a tech.inženýři (tvůr.prac.)	30	174	<b>179,19</b>	142,00	231,51	185,50
2211 Bakteriologové, biolog., ekolog., zoologové a odb.v příb.obor.	33	776	<b>161,09</b>	108,38	236,97	169,67
2212 Farmakologové, anatomové, biochemici, fyziolog., patologové	20	228	<b>191,46</b>	125,08	280,33	196,84
2213 Agronomové, šlechtitelé a odborníci v příbuzných oborech	3	18	<b>166,49</b>	104,00	264,64	177,30
2221 Lékaři, ordináři (kromě zubních lékařů)	47	4 923	<b>213,37</b>	137,69	342,11	232,08
2222 Zubní lékaři (dentisté)	9	105	<b>201,34</b>	122,77	349,27	215,96
2224 Farmaceuti, magistři v lékárně, lékárníci	14	139	<b>218,81</b>	166,44	325,12	234,57
2225 Hygienici	11	92	<b>199,86</b>	120,03	278,24	217,39
2311 Vědeckopedagogičtí pracovníci	14	272	<b>189,00</b>	128,00	236,38	183,67



Výsledky ke dni 10. 9. 2010

### Hodinový výdělek podle podskupin zaměstnání KZAM-R

kraj: HL. m. Praha

Podskupiny zaměstnání KZAM-R	Výběrový soubor		Medián	Diferenciace		Průměr
	počet org. jednotek	počet zaměst.		1. decil	9. decil	
			Kč/hod	Kč/hod	Kč/hod	Kč/hod
2321 Učitelé všeobecně vzdělávacích předmětů	110	2 447	<b>150,33</b>	118,73	189,04	154,24
2322 Učitelé odborných předmětů	97	1 792	<b>154,48</b>	123,09	189,17	156,60
2323 Učitelé praktického vyučování (kromě mistrů)	27	88	<b>136,76</b>	112,54	221,19	152,17
2331 Učitelé základních škol	216	4 433	<b>140,33</b>	111,40	165,62	141,01
2332 Učitelé předškolní výchovy	287	2 050	<b>109,57</b>	85,61	130,65	109,90
2341 Učitelé všeobecně vzdělávacích předmětů na speciál. školách	71	603	<b>147,63</b>	109,92	183,23	148,02
2342 Učitelé odborných předmětů na speciálních školách	24	231	<b>159,35</b>	129,34	194,85	161,81
2343 Učitelé praktického vyučování na speciálních školách	22	66	<b>150,33</b>	124,87	190,94	155,08
2351 Specialisté zaměřeni na metody výuky	4	11	<b>185,43</b>	107,19	216,07	168,53
2353 Učitelé základních uměleckých škol (vč.soukromých)	31	1 019	<b>134,59</b>	105,60	164,50	136,26
2355 Učitelé pedagog. středisek a pedagogickopsycholog. poraden	12	46	<b>145,29</b>	126,85	175,38	150,01
2356 Odborní pedagogové v zařiz. pro výkon ústav.a ochran. výchovy	26	125	<b>167,05</b>	126,24	218,75	177,40
2359 Ost.odb.pedagogičtí pracov. jinde neuvedení (odb.instruktoři)	35	213	<b>151,04</b>	104,30	198,12	152,13
2411 Odb. prac. na úseku účetnictví, financí, daní, ap., hlavní účetní	149	1 017	<b>180,29</b>	117,14	239,57	181,57
2412 Odbor. pracovníci na úseku zaměstnaneckých, personálních věcí	109	515	<b>163,74</b>	126,76	221,20	170,13
2413 Odborní pracovníci v bankovníctví a pojišťovníctví	8	14	<b>185,70</b>	153,23	273,16	197,82
2419 Ostatní odborní pracovníci v oblasti podnikání	62	515	<b>163,56</b>	116,94	244,84	174,78
2421 Právníci, právní poradci (mimo advokacie a soudnictví)	96	716	<b>207,34</b>	148,71	286,17	213,69
2422 Soudci kromě předsedů ústavního,nejvyšších a vrchních soudů	4	21	<b>115,45</b>	103,90	129,40	119,72
2426 Právní asistenti, praktikanti a koncipienti	17	119	<b>111,86</b>	99,82	149,81	119,37
2429 Ostatní odborníci v právní oblasti jinde neuvedení	20	206	<b>159,75</b>	119,00	205,87	166,10
2431 Odborní archiváři (kromě řadových)	34	320	<b>138,67</b>	101,97	197,30	146,36
2432 Odborní pracovníci knihoven (kromě řadových)	44	1 017	<b>120,56</b>	92,00	170,00	127,13
2433 Odborní pracovníci v informacích (např. vti)	45	258	<b>177,00</b>	119,00	247,64	181,55
2434 Odborní pracovníci - kurátoři (muzeí, galérií)	12	260	<b>139,74</b>	94,85	178,23	139,24
2439 Ostatní odborní pracovníci kultury a osvěty jinde neuvedení	24	209	<b>135,69</b>	100,33	201,31	142,50
2441 Ekonomové - vědečtí pracovníci, specialisté, experti	87	335	<b>176,00</b>	123,83	260,00	184,76
2442 Sociologové, antropologové, archeologové, kriminologové	12	168	<b>187,30</b>	113,11	249,55	186,51
2443 Filozofové, historici, politologové	5	149	<b>139,31</b>	109,55	209,02	151,25
2445 Psychologové	81	387	<b>162,64</b>	117,15	217,29	167,60
2446 Odborní pracovníci v oblasti sociální péče (kromě řadových)	33	271	<b>135,09</b>	91,00	183,87	136,03
2447 Tlumočníci a překladatelé	11	35	<b>153,32</b>	129,40	189,35	156,98
2451 Spisovatelé, autoři, kritikové, novináři, redaktoři	33	129	<b>162,36</b>	118,00	196,04	159,86
2452 Sochaři, malíři, umělečtí restaurátoři, grafici a výtvarníci	18	55	<b>118,13</b>	95,08	170,02	128,80
2453 Hudební skladatelé, dirigenti, zpěváci, hudebníci	7	773	<b>138,50</b>	113,05	167,52	139,27
2454 Choreografové, baletní mistři a tanečníci	4	90	<b>166,22</b>	116,40	228,59	174,49
2455 Režiséři, scenáristé, dramaturgové div., filmu, rozhl. a televize	13	43	<b>167,26</b>	112,19	258,50	176,72
2457 Herci (vč. loutkoherců), animátoři	9	190	<b>131,47</b>	98,43	226,11	149,07
2458 Umělečtí designéři a návrháři	3	15	<b>110,01</b>	89,42	181,73	123,59
2459 Ostatní umělečtí pracovníci jinde neuvedení	7	35	<b>119,10</b>	80,02	179,10	125,46
2470 Odborní administrativní pracovníci jinde neuvedení	186	15 577	<b>173,63</b>	117,10	249,02	180,45
3111 Technici ve fyzikálních a příbuzných oborech	9	111	<b>118,27</b>	90,84	171,27	126,58
3112 Stavební technici	52	239	<b>157,80</b>	117,43	207,04	161,43
3113 Elektrotechnici	16	44	<b>135,53</b>	115,96	186,03	144,18

Výsledky ke dni 10. 9. 2010

### Hodinový výdělek podle podskupin zaměstnání KZAM-R

kraj: HL. m. Praha

Podskupiny zaměstnání KZAM-R	Výběrový soubor		Medián Kč/hod	Diferenciace		Průměr Kč/hod
	počet org. jednotek	počet zaměst.		1. decil Kč/hod	9. decil Kč/hod	
3114 Elektronici a technici v radiokomunikacích a telekomunikacích	6	52	<b>155,27</b>	129,52	173,23	152,38
3116 Chemičtí technici	7	34	<b>138,99</b>	95,60	166,03	138,48
3118 Technici v kartografii, kresliči a zeměměřiči	12	361	<b>116,50</b>	93,60	154,03	122,02
3119 Ostatní techničtí pracovníci jinde neuvedení	87	816	<b>148,56</b>	111,99	204,60	155,00
3121 Poradci ve výpočetní technice	39	109	<b>152,76</b>	116,30	212,76	160,63
3122 Operátoři a obsluha výpočetní techniky	93	514	<b>135,38</b>	102,25	183,38	140,17
3129 Ostatní technici ve výpočetní technice jinde neuvedení	29	98	<b>133,35</b>	94,88	179,97	134,04
3131 Fotografové (včetně uměleckých)	10	20	<b>109,66</b>	79,50	162,96	121,43
3132 Obsluha zařízení pro záznam zvuku,obrazu,operátoři kamery	18	58	<b>121,32</b>	101,31	139,75	121,55
3134 Obsluha lékařských zařízení	15	432	<b>161,56</b>	122,88	215,81	168,33
3139 Obsluha ostatních optických a elektronických zaříz. jinde neuv.	10	73	<b>100,97</b>	89,85	132,39	106,69
3151 Kolaudační technici a technici protipožární ochrany	11	458	<b>193,91</b>	166,16	244,90	200,36
3152 Bezpečnostní tech.a tech. pro kontrolu zdravotní nezávadnosti	77	994	<b>136,01</b>	112,39	179,16	142,43
3211 Technici a laboranti v oblasti biologie a v příbuzných oborech	36	1 255	<b>141,59</b>	109,50	189,44	148,07
3212 Technici v agronomii, v lesnictví a v zemědělství	4	33	<b>133,04</b>	102,13	191,63	141,30
3221 Asistenti zdravotničtí	16	257	<b>106,22</b>	87,75	129,19	108,46
3222 Asistenti hygienické služby	13	139	<b>151,88</b>	122,83	175,29	150,66
3223 Dietetici a odborníci na výživu	25	117	<b>132,22</b>	109,48	168,80	135,74
3225 Zubní asistenti	7	35	<b>145,33</b>	110,40	202,07	149,71
3226 Rehabilitační a fyzioterapeutičtí pracovníci (vč. odb. masérů)	48	637	<b>130,72</b>	104,92	167,16	135,43
3227 Veterinární asistenti	5	18	<b>132,69</b>	115,21	167,23	137,56
3228 Farmaceutičtí asistenti	14	182	<b>147,25</b>	117,54	185,73	150,97
3229 Ostatní střední zdravotničtí pracovníci jinde neuvedení	18	1 468	<b>142,61</b>	95,58	206,11	149,43
3231 Ošetřovatelé, všeobecné zdravotní sestry	62	7 449	<b>164,41</b>	125,01	209,94	167,31
3232 Ženské sestry, porodní asistentky	8	446	<b>165,73</b>	125,84	207,04	167,14
3233 Sestry pro péči o dítě	13	861	<b>157,75</b>	123,27	205,84	161,70
3234 Sestry pro psychiatrickou péči	6	510	<b>185,22</b>	149,01	219,45	184,50
3235 Sestry pro intenzivní péči	10	1 474	<b>180,55</b>	142,32	219,92	181,73
3311 Vychovatelé v družinách, domovech dětí a mládeže	278	1 489	<b>104,00</b>	81,36	132,99	106,86
3312 Vedoucí zájmových kroužků (z povolání)	13	138	<b>120,80</b>	86,20	159,08	122,47
3320 Pedagogové pro předškolní výchovu	18	86	<b>102,70</b>	78,42	116,49	100,86
3331 Vychovatelé na speciálních školách	39	150	<b>111,84</b>	88,86	147,88	116,39
3332 Vychovatelé školsk. zaříz. pro výkon ústavní a ochranné výchovy	13	204	<b>147,25</b>	112,52	189,16	149,65
3341 Instruktoři a mistři odborné výchovy	23	366	<b>134,02</b>	109,55	167,60	137,25
3342 Pedagogové v oblasti dalšího vzdělávání	3	68	<b>140,61</b>	121,22	163,93	141,60
3349 Ostatní pedagogové jinde neuvedení	18	71	<b>142,37</b>	87,76	188,60	139,35
3416 Nákupčí	49	167	<b>135,33</b>	104,76	160,16	135,12
3421 Obchodní agenti	29	121	<b>142,76</b>	105,83	189,00	145,61
3422 Odbytoví a přepravní agenti	33	221	<b>143,70</b>	117,25	185,00	146,50
3423 Zprostředkovatelé práce a agenti pracovních úřadů	3	128	<b>130,50</b>	101,00	151,44	127,53
3429 Ostatní obchodní agenti a makléři jinde neuvedení	25	81	<b>137,20</b>	104,92	168,72	138,93
3431 Odborné sekretářky, sekretáři	142	1 796	<b>115,99</b>	91,17	159,56	122,82
3433 Pracovníci v oblasti účetnictví, fakturace, rozpočet., kalkulace	445	2 631	<b>145,51</b>	110,53	197,68	151,05
3434 Pracovníci v oblasti statistiky a matematiky	18	114	<b>137,46</b>	114,03	170,94	141,33

Výsledky ke dni 10. 9. 2010

### Hodinový výdělek podle podskupin zaměstnání KZAM-R

kraj: HL. m. Praha

Podskupiny zaměstnání KZAM-R	Výběrový soubor		Medián	Diferenciace		Průměr
	počet org.	počet		1. decil	9. decil	
	jednotek	zaměst.	Kč/hod	Kč/hod	Kč/hod	Kč/hod
3435 Pracovníci v oblasti práce a mezd (kromě účetních)	35	54	<b>156,78</b>	134,53	214,68	165,06
3436 Referenti osobních oddělení	122	289	<b>162,79</b>	125,59	214,49	168,03
3439 Ostatní odborní administrativní pracovníci jinde neuvedení	512	5 342	<b>143,09</b>	103,36	213,34	152,80
3442 Berní a daňoví pracovníci	8	2 197	<b>139,21</b>	111,23	167,30	140,22
3443 Pracovníci sociálního a důchodového zabezpečení	14	967	<b>112,54</b>	78,33	150,80	112,70
3444 Pracovníci pasových oddělení a oddělení udělujících povolení	15	126	<b>146,31</b>	114,52	177,53	147,60
3449 Ostatní celní a daňoví pracovníci a pracovníci v příb. oborech	23	718	<b>209,52</b>	152,28	261,78	210,00
3451 Policejní inspektoři, komisaři	16	10 006	<b>201,69</b>	146,10	256,87	201,49
3460 Sociální pracovníci	77	837	<b>133,44</b>	95,27	172,76	134,30
3471 Aranžéři, průmysloví a komerční návrháři, bytoví architekti	8	19	<b>126,52</b>	94,78	175,53	137,10
3479 Ostatní pracovníci umění a zábavy jinde neuvedení	22	210	<b>116,96</b>	86,04	173,92	124,04
3482 Trenéři, cvičitelé a úředníci sportovních podniků a klubů	11	322	<b>149,07</b>	104,67	208,38	152,53
4111 Písařky - opisovačky, stenotypistky	20	531	<b>93,17</b>	68,23	111,37	92,14
4112 Kancelářští a manipul. prac. a obsl. zařízení na zpracování textu	106	357	<b>110,21</b>	77,89	156,00	114,71
4113 Pracovníci přípravy dat výpočetní techniky	15	96	<b>105,02</b>	73,40	158,34	111,03
4115 Sekretářky, sekretáři	155	1 339	<b>136,27</b>	90,65	189,39	139,89
4121 Nižší účetní	24	59	<b>140,37</b>	93,16	193,67	140,61
4122 Nižší statistici	6	14	<b>161,99</b>	134,96	222,32	167,74
4123 Nižší finanční, daňoví úředníci a úředníci v příbuzných oborech	9	18	<b>131,11</b>	108,20	219,57	147,87
4131 Úředníci ve skladech	76	248	<b>109,17</b>	86,76	143,28	113,13
4133 Úředníci v dopravě a v přepravě (dispečeri, kontrolori apod.)	26	82	<b>156,35</b>	120,57	202,44	158,50
4141 Řadoví knihovníci, archiváři, evidenční pracovníci	123	732	<b>116,01</b>	85,00	160,62	120,55
4142 Poštovní doručovatelé, úředníci v třídárnách	26	103	<b>95,87</b>	74,28	130,47	99,42
4143 Korektoři, kódovači a pracovníci v příbuzných oborech	3	10	<b>125,80</b>	89,35	143,28	121,33
4190 Ostatní nižší úředníci jinde neuvedení	134	674	<b>124,79</b>	84,74	190,41	132,19
4211 Pokladníci (v bankách, pojišťovnách, spořitelnách, na poště)	80	161	<b>110,52</b>	79,71	156,08	113,67
4214 Prodavači vstupenek, jízdenek apod.	22	72	<b>98,80</b>	64,00	139,51	100,90
4222 Recepční	28	98	<b>119,38</b>	72,83	158,00	118,12
4223 Telefonisté	52	148	<b>87,52</b>	65,67	123,89	92,09
4224 Informátoři	31	113	<b>123,03</b>	87,40	160,12	125,45
5113 Průvodci (turist. zájezdů, historických a kulturních památek)	6	48	<b>91,74</b>	73,26	131,42	97,26
5121 Pracovníci dohlížející nad obsluhujícím personálem, hospodyně	138	449	<b>110,51</b>	72,27	143,00	110,82
5122 Kuchaři	539	2 495	<b>85,73</b>	68,58	120,61	91,27
5123 Číšníci, servírky	14	111	<b>127,74</b>	93,75	185,00	134,68
5132 Pečovatelé a pomoc.ošetřovatelé v zařiz.soc.péče, v nemocnicích	50	3 184	<b>106,35</b>	85,18	134,79	108,63
5133 Pečovatelé v domácnosti	4	142	<b>91,15</b>	84,35	99,68	92,46
5139 Ostatní pečovatelé a pomocní ošetřovatelé jinde neuvedení	15	187	<b>102,87</b>	81,28	128,43	104,16
5142 Kosmetiči, maskéři	6	17	<b>98,01</b>	75,09	125,58	101,28
5144 Maséři	8	21	<b>104,19</b>	76,09	133,98	105,67
5161 Hasiči, požárníci	4	524	<b>162,68</b>	135,19	202,28	167,02
5162 Pracovníci bezpečnostních orgánů (např. policisté, strážníci)	5	2 025	<b>166,40</b>	116,70	213,13	165,68
5169 Ostatní pracovníci ochrany a ostrahy jinde neuvedení	20	453	<b>101,00</b>	74,34	137,75	103,79
5211 Prodavači v obchodech	23	124	<b>97,00</b>	81,00	112,32	97,29
6113 Zahradníci a pěstitelé zahradních plodin a sazenic	28	128	<b>97,40</b>	72,90	138,71	103,14

Výsledky ke dni 10. 9. 2010

### Hodinový výdělek podle podskupin zaměstnání KZAM-R

kraj: HL. m. Praha

Podskupiny zaměstnání KZAM-R	Výběrový soubor		Medián	Diferenciace		Průměr
	počet org.	počet		1. decil	9. decil	
	jednotek	zaměst.	Kč/hod	Kč/hod	Kč/hod	Kč/hod
6129 Ostatní chovatelé, ošetřovatelé zvířat jinde neuv.(v rezerv.)	6	23	<b>91,69</b>	76,62	120,11	96,32
7122 Zedníci, kameníci, omítkáři	22	40	<b>110,51</b>	94,92	134,87	113,72
7124 Tesaři a truhláři	15	46	<b>104,54</b>	85,28	121,16	104,58
7125 Stavební montážníci	8	181	<b>97,77</b>	81,98	116,75	99,61
7129 Ost. stavební dělníci hlavní stav. výroby a prac.v ost. oborech	8	64	<b>116,57</b>	87,46	143,83	115,68
7133 Stavební štukatěři	3	10	<b>109,10</b>	95,58	141,75	113,01
7136 Instalatéři, potrubáři, stavební zámečníci, klempíři	34	205	<b>114,96</b>	98,75	145,00	118,35
7137 Stavební a provozní elektrikáři	32	159	<b>119,03</b>	101,15	151,12	122,83
7141 Malíři a tapetáři	10	24	<b>99,47</b>	91,42	116,52	102,24
7142 Lakýrníci a pracovníci v příbuzných oborech	3	11	<b>123,00</b>	102,49	148,00	123,97
7222 Nástrojaři, kovomodeláři, kovodělníci, zámečníci	47	192	<b>111,38</b>	90,06	141,80	114,05
7231 Mechanici a opraváři motorových vozidel	21	141	<b>124,87</b>	100,73	151,00	123,99
7232 Mechanici a opraváři leteckých motorů a zařízení	3	10	<b>139,12</b>	96,96	177,68	140,53
7241 Elektromech., opraváři a seřizovači různých typů elektr. zařízení	24	62	<b>113,18</b>	92,60	135,34	114,50
7243 Mechanici, seřizovači, opraváři elektronických zařízení	11	43	<b>145,46</b>	109,37	171,62	145,68
7311 Výrobci, mechanici a opraváři přesných přístrojů a zařízení	3	11	<b>140,10</b>	118,01	145,01	133,76
7341 Tiskaři, sazeči (kromě obsluhy tiskárenských strojů)	3	10	<b>112,63</b>	105,34	138,31	116,10
7344 Fotografové a pracovníci v příbuzných oborech	4	11	<b>121,09</b>	97,79	164,38	126,29
7345 Knihvazači a pracovníci v příbuzných oborech	4	27	<b>93,00</b>	69,00	129,56	95,64
7412 Zpracovatelé pekárenských a cukrářských výrobků	9	15	<b>105,00</b>	81,00	162,00	111,11
7422 Umělečtí truhláři, řezbáři, výrobci a opraváři výrobků ze dřeva	15	46	<b>116,31</b>	92,47	130,19	115,37
7433 Dámští a pánští krejčí a kloboučníci včetně opravářů oděvů	22	158	<b>93,76</b>	78,13	116,82	97,51
7437 Čalouníci a pracovníci v příbuzných oborech (vč. autočalouníků)	6	17	<b>110,40</b>	96,29	129,60	112,70
8162 Obsluha parních turbín, ohřivačů a motorů	87	253	<b>104,34</b>	68,08	150,44	108,39
8163 Obsluha zařízení při úpravě, čištění a rozvodu vody	4	14	<b>114,89</b>	95,77	145,49	120,83
8164 Obsluha zařízení ve spalovně (spalování odpadků apod.)	5	17	<b>161,12</b>	97,12	166,90	144,38
8254 Obsluha kopírovacích strojů	23	38	<b>111,80</b>	78,00	148,57	111,57
8264 Obsluha strojů na bělení, barvení, čištění, praní, žehlení textilu	21	106	<b>80,27</b>	66,87	97,64	80,91
8321 Řidiči osobních a malých dodávkových automobilů, taxikáři	149	640	<b>117,84</b>	92,37	167,25	125,08
8322 Řidiči sanitních a rzp vozů	11	251	<b>142,30</b>	104,52	192,17	145,89
8323 Řidiči autobusů, trolejbusů a tramvajů	13	74	<b>131,04</b>	108,17	154,51	134,03
8324 Řidiči nákladních automobilů a tahačů	15	91	<b>108,35</b>	93,82	138,04	110,22
8326 Řidiči speciálních vozidel	6	34	<b>138,60</b>	111,76	171,82	139,90
8334 Obsluha vysokozdvížných a ostatních motorových vozíků	3	11	<b>85,85</b>	80,53	92,34	84,70
9132 Pomocníci a uklízeči v kancelářích, hotelích, nemocnicích ap.	691	3 447	<b>69,54</b>	60,14	88,51	72,02
9133 Ruční pradelci a žehlíři (kromě obsluhy strojů)	11	14	<b>78,95</b>	69,00	94,54	80,46
9141 Domovníci, správci domu	145	440	<b>93,48</b>	72,33	122,06	96,67
9143 Školníci vč. školníků - údržbářů	516	709	<b>89,06</b>	73,15	113,70	91,97
9144 Kostelníci, hrobníci	3	52	<b>105,08</b>	91,85	133,41	109,41
9151 Poslíčci, nosiči zavazadel a doručovatelé	7	10	<b>85,86</b>	68,86	100,07	84,91
9152 Vrátní, hlídači, uváděči a šatnářky	175	705	<b>74,19</b>	60,91	104,59	78,80
9161 Sběrači odpadků, popeláři	6	15	<b>97,60</b>	68,79	129,21	97,77
9162 Metaři, čistíči záchodků, žump, kanálů a podobných zařízení	5	16	<b>57,67</b>	53,76	108,85	72,56
9169 Ostatní pracovníci v příbuzných oborech jinde neuvedení	10	21	<b>91,06</b>	65,00	123,38	95,36

Výsledky ke dni 10. 9. 2010

**Hodinový výdělek  
podle podskupin zaměstnání KZAM-R**

kraj: Hl. m. Praha

Podskupiny zaměstnání KZAM-R	Výběrový soubor		Medián	Diferenciace		Průměr
	počet org. jednotek	počet zaměst.		1. decil	9. decil	
			Kč/hod	Kč/hod	Kč/hod	Kč/hod
9323 Dělníci nádvorní skupiny (pomocní montéři)	7	28	<b>73,98</b>	61,94	84,01	74,95
9333 Vazači a nosiči břemen, přístavní dělníci (dokaři)	4	37	<b>95,41</b>	70,25	121,67	94,80
9339 Pomocní a nekvalif. pracovníci v dopravě, ve skladech, v telek.	38	240	<b>89,40</b>	67,99	113,40	90,13

**2. čtvrtletí 2010****RSCP - nepodnikatelská sféra**

NS-V6

Výsledky ke dni 10. 9. 2010

**Hodinový výdělek  
podle kategorií zaměstnání**

kraj: Hl. m. Praha

Kategorie zaměstnání	Struktura zaměstnanců	Medián	Diferenciace		Průměr
			1. decil	9. decil	
	%	Kč/hod	Kč/hod	Kč/hod	Kč/hod
D Manuální pracovníci	9,9	<b>88,71</b>	63,85	140,52	96,49
T Nemanuální pracovníci	90,1	<b>157,06</b>	105,18	246,87	170,94
Relace D/T (%)		56,5	60,7	56,9	56,4
<b>C E L K E M - nepodnikatelská sféra</b>	<b>100</b>	<b>151,41</b>	<b>93,77</b>	<b>241,38</b>	<b>163,60</b>

manuální pracovníci - zaměstnanci s převážně manuálním charakterem práce (hlavní třída KZAM-R 6-9 a vybraná zaměstnání hl. třídy 5)

nemanuální pracovníci - zaměstnanci s převážně nemanuálním charakterem práce (hlavní třída KZAM-R 1-4 a vybraná zaměstnání hl. třídy 5)

**2. čtvrtletí 2010****RSCP - nepodnikatelská sféra**

NS-V8

Výsledky ke dni 10. 9. 2010

**Hodinový výdělek  
podle pohlaví**

kraj: Hl. m. Praha

Pohlaví	Struktura zaměstnanců	Medián	Diferenciace		Průměr
			1. decil	9. decil	
	%	Kč/hod	Kč/hod	Kč/hod	Kč/hod
Muž	38,2	<b>171,64</b>	105,46	273,29	185,14
Žena	61,8	<b>142,64</b>	88,00	216,22	150,28
Relace Ž/M (%)		83,1	83,4	79,1	81,2
<b>C E L K E M - nepodnikatelská sféra</b>	<b>100</b>	<b>151,41</b>	<b>93,77</b>	<b>241,38</b>	<b>163,60</b>

## Hrubý měsíční plat a jeho složky, diference, placená doba v nepodnikatelské sféře

kraj: HL. m. Praha

**Medián hrubého měsíčního platu ..... 26 640 Kč/měs**

### Diference

1. decil - 10 % hrubých měsíčních platů menších než .....	16 878 Kč/měs
1. kvartil - 25 % hrubých měsíčních platů menších než .....	21 074 Kč/měs
Medián - 50 % hrubých měsíčních platů menších než .....	26 640 Kč/měs
3. kvartil - 25 % hrubých měsíčních platů větších než .....	34 164 Kč/měs
9. decil - 10 % hrubých měsíčních platů větších než .....	43 169 Kč/měs

**Průměr hrubého měsíčního platu ..... 29 034 Kč/měs**

### Vybrané složky hrubého měsíčního platu

prémie a odměny .....	5,5 %
příplatky za přesčas .....	0,5 %
příplatky ostatní .....	18,9 %
náhrady .....	6,8 %
odměny za pohotovost .....	0,6 %

**Průměrná placená doba ..... 173,6 hod/měs**

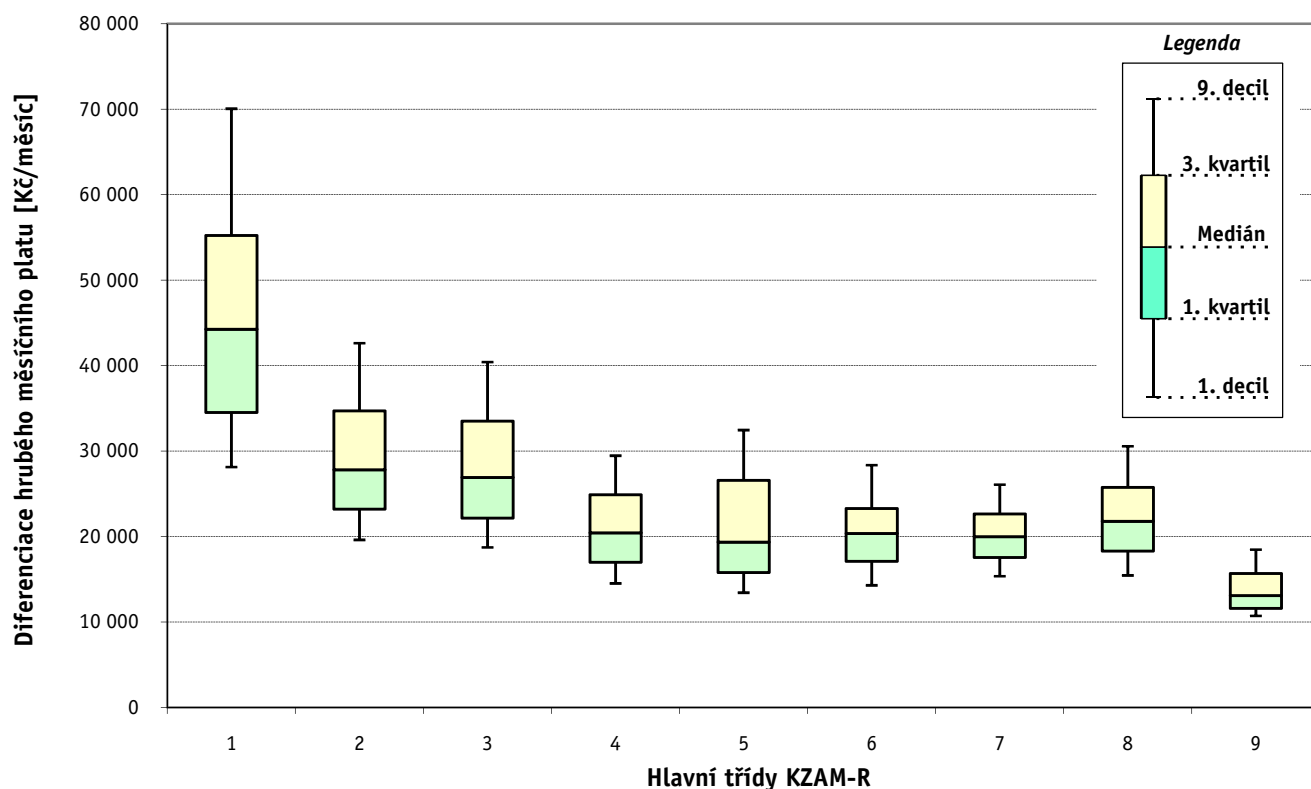
# 1. - 2. čtvrtletí 2010 RSCP - nepodnikatelská sféra

Výsledky ke dni 10. 9. 2010

## Hrubý měsíční plat a jeho složky, diference, placená doba podle hlavních tříd zaměstnání KZAM-R

kraj: HL. m. Praha

Hlavní třída zaměstnání KZAM - R	Struktura zaměstnanců	Medián
	%	Kč/měs
0 Příslušníci armády	3,0	29 540
1 Zákodárci, vedoucí a řídicí pracovníci	7,3	44 280
2 Vědečtí a odborní duševní pracovníci	34,4	27 823
3 Techničtí (zdrav., pedagog.) pracovníci	37,2	26 920
4 Nižší administrativní pracovníci	3,7	20 427
5 Provozní pracovníci ve službách a obchodu	7,8	19 338
6 Dělníci v zemědělství, lesnictví a rybářství	0,2	20 367
7 Řemeslníci, výrobci a zpracovatelé	1,3	19 982
8 Obsluha strojů a zařízení	1,1	21 801
9 Pomocní a nekvalifikovaní pracovníci	3,9	13 080
<b>C E L K E M - nepodnikatelská sféra</b>	<b>100</b>	<b>26 640</b>

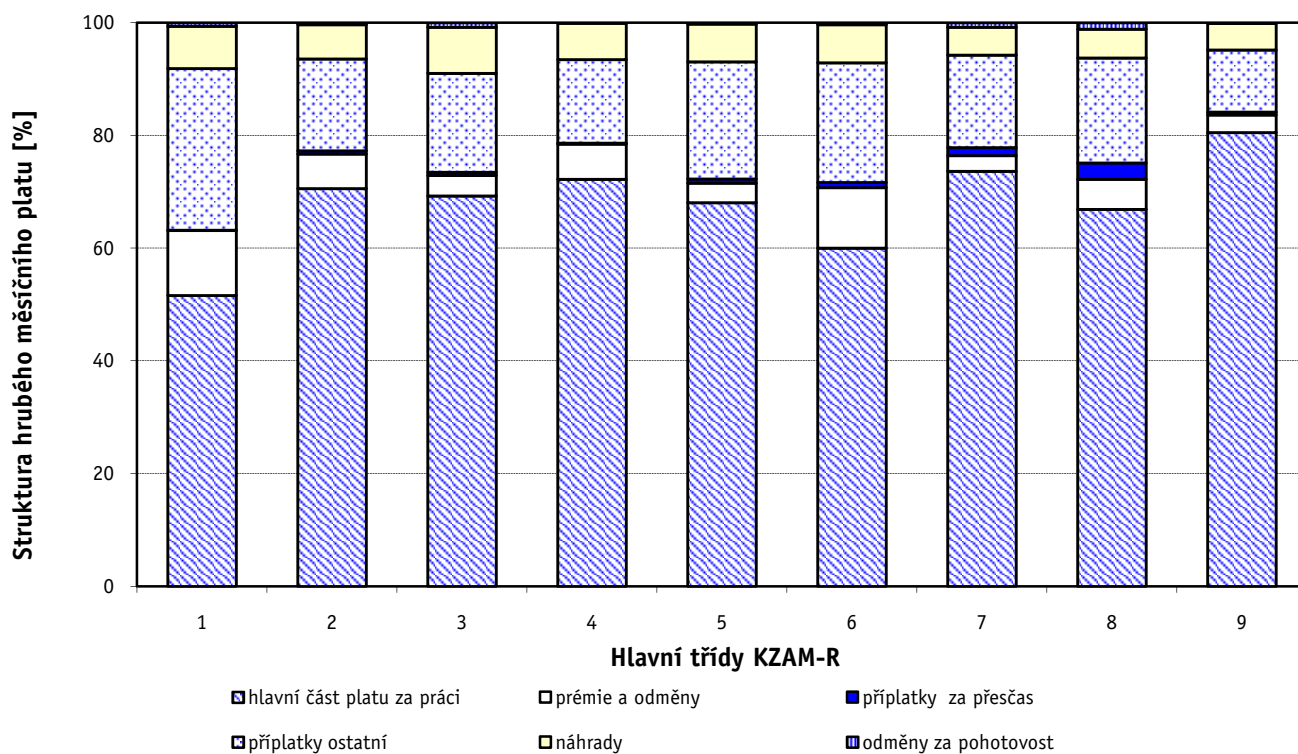




### Hrubý měsíční plat a jeho složky, diference, placená doba podle hlavních tříd zaměstnání KZAM-R

kraj: HL. m. Praha

Diference				Průměr	Vybrané složky hrubého měsíčního platu					Placená doba
1. decil	1. kvartil	3. kvartil	9. decil		prémie a odměny	příplatky za přesčas	příplatky ostatní	náhrady	odměny za pohotovost	
Kč/měs	Kč/měs	Kč/měs	Kč/měs	Kč/měs	%	%	%	%	%	hod/měs
20 473	24 419	36 974	45 878	32 054	1,5	0,3	31,7	0,0	2,9	<b>186,1</b>
28 135	34 523	55 246	70 071	47 554	11,5	0,1	28,7	7,5	0,6	<b>172,2</b>
19 607	23 224	34 729	42 646	30 270	6,1	0,5	16,3	6,1	0,4	<b>173,7</b>
18 742	22 144	33 499	40 436	28 504	3,7	0,6	17,6	8,2	0,8	<b>172,7</b>
14 523	16 980	24 901	29 461	21 484	6,3	0,2	14,8	6,5	0,1	<b>172,7</b>
13 431	15 780	26 590	32 466	21 506	3,5	0,7	20,8	6,7	0,3	<b>171,5</b>
14 292	17 087	23 282	28 363	20 888	10,7	0,9	21,3	6,7	0,4	<b>174,2</b>
15 355	17 536	22 659	26 083	20 451	2,8	1,4	16,4	5,0	0,8	<b>178,3</b>
15 456	18 287	25 774	30 575	22 715	5,4	2,9	18,6	5,1	1,1	<b>185,5</b>
10 720	11 609	15 694	18 473	14 020	3,1	0,5	11,0	4,7	0,1	<b>173,6</b>
<b>16 878</b>	<b>21 074</b>	<b>34 164</b>	<b>43 169</b>	<b>29 034</b>	<b>5,5</b>	<b>0,5</b>	<b>18,9</b>	<b>6,8</b>	<b>0,6</b>	<b>173,6</b>



Výsledky ke dni 10. 9. 2010

### Hrubý měsíční plat a jeho složky, diference, placená doba podle podskupin zaměstnání KZAM-R

kraj: HL. m. Praha

Podskupiny zaměstnání KZAM-R	Počet zaměstnanců přepočtený podle placených měsíců	Medián
		Kč/měs
0101 Příslušníci armády	3 212	29 540
1124 Poradci prezidenta republiky, předsedy vlády, vedoucích ústředních orgánů	65	46 736
1125 Vedoucí pracovníci ústředních orgánů, které plní státní záležitosti	235	63 740
1126 Vedoucí kanceláře, sekretariátu ministra, předsedy, vyslance apod.	16	48 333
1127 Vedoucí pracovníci orgánů státní správy, správních úřadů	2 741	47 112
1128 Vyšší úředníci bezpečnosti a ochrany (policejní ředitel)	1 280	50 453
1150 Přednostové, tajemníci a vedoucí pracovníci okresních a obecních úřadů	997	43 533
1210 Ředitelé a prezidenti velkých organizací, podniků	512	44 394
1223 Vedoucí pracovníci ve stavebnictví a zeměměřičství	14	40 375
1225 Vedoucí pracovníci v restauracích a hotelích	195	21 270
1228 Vedoucí pracovníci v pečovatelských, úklidových a podobných službách	12	27 703
1229 Vedoucí pracovních dílčích celků jinde neuvedení (kulturních, zdravotn., školských)	457	39 495
1231 Vedoucí pracovníci finančních a hospodářských (správních) útvarů	233	39 723
1232 Vedoucí pracovníci personálních útvarů a útvarů průmyslových vztahů	51	41 970
1233 Vedoucí pracovníci obytných útvarů (včetně průzkumu trhu)	16	20 510
1234 Vedoucí pracovníci reklamních útvarů a útvarů pro styk s veřejností	35	32 588
1236 Vedoucí pracovníci výpočetních útvarů	38	39 960
1237 Vedoucí pracovníci výzkumných a vývojových útvarů	58	47 799
1239 Vedoucí pracovníci ostatních útvarů jinde neuvedení	172	34 098
1315 Vedoucí, ředitelé v restauracích a hotelích	15	21 642
1318 Vedoucí, ředitelé pečovatelských, úklidových a podobných služeb	11	47 160
1319 Vedoucí, ředitelé malých organizací ostatní (kultura, zdravotnictví, školství)	199	34 078
2111 Fyzikové a astronomové	41	28 258
2112 Meteorologové	60	27 822
2113 Chemici	63	29 066
2114 Geologové, geofyzici, geodeti, hydrologové apod.	205	25 836
2119 Ostatní vědci a odborníci v příbuzných oborech jinde neuvedení	17	31 205
2122 Statisticy	61	24 762
2131 Projektanti a analytici výpočetních systémů	375	32 312
2132 Programátoři	146	27 221
2139 Ostatní odborníci zabývající se výpočetní technikou jinde neuvedení	851	29 217
2141 Hlavní architekti, architekti a plánovači měst, urbanisté, dopravních sítí	91	31 546
2142 Projektanti staveb a areálů, stavební inženýři	166	31 036
2143 Projektanti elektrotechnických zařízení, elektroinženýři	39	30 457
2146 Chemičtí inženýři, technologové	20	23 630
2149 Ostatní architekti, projektanti, konstruktéři a techničtí inženýři (tvůrčí pracovníci)	151	32 294
2211 Bakteriologové, biologové, ekologové, zoologové a odborníci v příbuzných oborech	608	28 531
2212 Farmakologové, anatomové, biochemici, fyziologové, patologové	156	33 363
2213 Agronomové, šlechtitelé a odborníci v příbuzných oborech	18	27 069
2221 Lékaři, ordináři (kromě zubních lékařů)	3 135	41 542
2222 Zubní lékaři (dentisté)	42	37 101
2224 Farmaceuti, magistři v lékárně, lékárníci	116	41 672
2225 Hygienici	78	34 223
2311 Vědeckopedagogičtí pracovníci	80	36 663

### Hrubý měsíční plat a jeho složky, diference, placená doba podle podskupin zaměstnání KZAM-R

kraj: HL. m. Praha

Diference				Průměr	Vybrané složky hrubého měsíčního platu					Placená doba
1. decil	1. kvartil	3. kvartil	9. decil		prémie a odměny	příplatky za přesčas	příplatky ostatní	náhrady	odměny za pohotovost	
Kč/měs	Kč/měs	Kč/měs	Kč/měs	Kč/měs	%	%	%	%	%	hod/měs
20 473	24 419	36 974	45 878	32 054	1,5	0,3	31,7	0,0	2,9	186,1
33 582	37 624	57 836	68 676	48 452	11,5	0,0	25,1	7,5	0,1	171,9
42 314	51 513	77 108	89 895	66 769	20,0	0,0	29,6	6,8	0,8	172,3
30 014	36 355	65 867	82 804	53 861	14,5	0,0	29,8	6,9	3,2	172,2
31 718	37 153	58 679	73 343	50 994	12,0	0,0	30,1	6,8	0,4	172,0
37 282	43 471	58 665	71 199	52 927	5,2	0,1	27,6	10,0	1,9	171,6
31 365	35 450	53 761	67 441	46 574	19,1	0,1	28,3	6,6	0,2	172,5
31 931	37 478	51 175	64 750	49 236	13,6	0,2	33,2	7,1	0,1	172,6
32 450	36 647	47 841	49 657	42 634	10,1	0,0	29,1	8,5	1,7	172,0
17 928	19 370	23 406	27 057	22 310	4,2	0,1	18,7	2,1	0,0	172,3
23 501	24 358	30 186	33 539	27 302	8,3	0,0	24,5	7,4	0,2	172,6
27 160	32 377	51 247	71 227	45 900	12,8	0,3	28,6	7,3	0,6	173,1
29 105	33 475	48 528	63 965	45 002	13,5	0,1	30,8	7,3	0,6	172,5
29 137	36 057	59 492	77 817	52 417	18,0	0,1	30,9	7,7	0,5	172,7
15 980	16 775	45 732	75 044	35 473	9,3	0,5	28,4	8,1	1,2	173,7
24 273	27 676	41 902	50 468	36 002	14,6	0,1	27,4	7,5	0,0	172,5
26 837	36 213	48 750	56 377	42 501	6,5	0,7	31,4	7,4	0,6	174,6
34 028	39 231	56 104	69 727	51 061	14,8	0,0	31,6	5,9	0,2	172,2
17 331	24 926	42 010	50 763	35 275	10,0	0,0	29,1	7,3	0,1	172,1
17 653	19 500	27 188	33 980	23 600	2,5	0,5	21,4	3,9	0,0	174,7
38 151	38 956	58 528	65 003	49 042	22,5	0,0	31,5	7,1	0,0	172,1
27 322	30 143	40 888	48 325	37 017	8,9	0,1	28,6	6,8	0,1	172,5
20 300	24 015	36 576	43 993	30 404	6,4	0,0	19,5	6,4	0,0	171,9
20 996	24 058	32 309	36 202	28 165	0,5	0,1	16,2	5,8	0,4	167,3
19 626	24 384	33 188	39 667	30 288	4,5	0,3	13,9	6,3	0,0	173,3
19 109	21 910	30 922	35 649	26 533	6,2	0,0	9,3	5,4	0,0	172,5
20 887	29 216	36 810	41 407	31 907	2,7	0,0	12,9	6,5	0,0	172,0
19 407	20 669	30 052	34 350	25 802	2,7	0,0	18,0	7,1	0,2	172,2
23 914	27 853	37 258	41 588	32 962	4,6	0,3	17,8	7,0	0,7	173,3
19 163	23 986	31 656	38 277	28 179	5,6	0,2	18,7	7,6	0,5	172,8
20 693	24 764	34 309	41 059	30 278	5,6	0,2	18,8	6,7	0,5	172,8
25 798	28 780	34 522	40 497	32 901	14,9	0,0	20,2	5,8	0,0	172,0
24 348	26 903	34 584	37 390	31 391	9,6	0,0	17,9	7,0	0,1	172,2
25 153	28 249	33 579	37 780	31 420	3,8	0,4	21,0	6,6	0,5	174,1
16 650	21 050	25 874	27 840	23 159	0,9	0,0	3,9	4,9	0,1	172,1
25 094	27 379	36 764	40 460	32 806	8,6	0,2	20,6	5,6	0,1	172,8
18 910	22 673	35 123	42 370	30 199	6,7	0,2	16,8	7,3	0,4	173,0
22 510	26 407	39 321	47 827	34 488	3,4	0,6	20,3	7,5	0,6	174,7
16 917	22 619	32 673	38 968	28 259	13,1	0,0	20,2	6,3	0,0	172,1
25 991	33 259	54 539	72 121	46 179	9,8	3,4	17,4	6,2	1,9	187,7
21 108	31 914	40 109	59 070	39 975	6,2	1,2	18,5	5,9	0,9	174,7
29 340	34 371	50 490	58 168	43 235	6,6	2,0	26,9	7,0	0,5	181,1
20 957	28 839	41 413	46 385	36 203	11,0	0,0	15,0	5,6	0,0	172,1
21 850	26 120	40 308	51 668	35 299	3,3	0,0	30,4	4,5	0,0	172,1

### Hrubý měsíční plat a jeho složky, diference, placená doba podle podskupin zaměstnání KZAM-R

kraj: HL. m. Praha

Podskupiny zaměstnání KZAM-R	Počet zaměstnanců přepočtený podle placených měsíců	Medián
		Kč/měs
2321 Učitelé všeobecně vzdělávacích předmětů	1 810	26 806
2322 Učitelé odborných předmětů	1 346	27 485
2323 Učitelé praktického vyučování (kromě mistrů)	67	23 941
2331 Učitelé základních škol	3 551	24 540
2332 Učitelé předškolní výchovy	1 969	18 821
2341 Učitelé všeobecně vzdělávacích předmětů na speciálních školách	524	25 754
2342 Učitelé odborných předmětů na speciálních školách	138	26 915
2343 Učitelé praktického vyučování na speciálních školách	43	27 033
2353 Učitelé základních uměleckých škol (vč.soukromých)	542	24 220
2355 Učitelé pedagogických středisek a pedagogickopsychologických poraden	26	25 731
2356 Odborní pedagogové v zařízeních pro výkon ústavní a ochranné výchovy	90	29 633
2359 Ostatní odborní pedagogičtí pracovníci jinde neuvedení (odborní instruktoři)	93	30 528
2411 Odborní pracovníci na úseku účetnictví, financí, daní, apod., hlavní účetní	903	31 918
2412 Odborní pracovníci na úseku zaměstnaneckých, personálních věcí	467	28 056
2419 Ostatní odborní pracovníci v oblasti podnikání	473	28 103
2421 Právníci, právní poradci (mimo advokacie a soudnictví)	644	35 487
2422 Soudci kromě předsedů ústavního, nejvyšších a vrchních soudů	23	20 094
2426 Právní asistenti, praktikanti a koncipienti	109	19 411
2429 Ostatní odborníci v právní oblasti jinde neuvedení	194	27 722
2431 Odborní archiváři (kromě řadových)	259	24 311
2432 Odborní pracovníci knihoven (kromě řadových)	754	21 038
2433 Odborní pracovníci v informacích (např. vti)	205	29 750
2434 Odborní pracovníci - kurátoři (muzeí, galérií)	197	23 564
2439 Ostatní odborní pracovníci kultury a osvěty jinde neuvedení	180	23 612
2441 Ekonomové - vědečtí pracovníci, specialisté, experti	285	31 425
2442 Sociologové, antropologové, archeologové, kriminologové	146	32 085
2443 Filozofové, historici, politologové	116	23 080
2445 Psychologové	235	28 500
2446 Odborní pracovníci v oblasti sociální péče (kromě řadových)	238	23 961
2447 Tlumočníci a překladatelé	29	26 241
2451 Spisovatelé, autoři, kritikové, novináři, redaktori	117	28 166
2452 Sochaři, malíři, umělečtí restaurátoři, grafici a výtvarníci	44	20 160
2453 Hudební skladatelé, dirigenti, zpěváci, hudebníci	592	23 451
2454 Choreografové, baletní mistři a tanečníci	82	28 409
2455 Režiséři, scenáristé, dramaturgové divadel a filmu rozhlasu a televize, vypravěči	33	25 783
2457 Herci (vč. loutkoherců), animátoři	162	22 489
2458 Umělečtí designéři a návrháři	11	19 300
2459 Ostatní umělečtí pracovníci jinde neuvedení	34	18 798
2470 Odborní administrativní pracovníci jinde neuvedení	14 007	30 104
3111 Technici ve fyzikálních a příbuzných oborech	99	21 032
3112 Stavební technici	207	27 974
3113 Elektrotechnici	35	23 575
3114 Elektronici a technici v radiokomunikacích a telekomunikacích	50	25 076
3116 Chemičtí technici	25	22 620

### Hrubý měsíční plat a jeho složky, diference, placená doba podle podskupin zaměstnání KZAM-R

kraj: HL. m. Praha

Diference				Průměr	Vybrané složky hrubého měsíčního platu					Placená doba
1. decil	1. kvartil	3. kvartil	9. decil		prémie a odměny	příplatky za přesčas	příplatky ostatní	náhrady	odměny za pohotovost	
Kč/měs	Kč/měs	Kč/měs	Kč/měs	Kč/měs	%	%	%	%	%	hod/měs
21 530	24 247	29 812	34 195	27 559	1,8	0,4	17,9	3,3	0,0	172,8
22 146	25 004	30 213	33 574	27 875	1,9	0,2	16,5	4,0	0,0	172,5
21 005	21 576	27 569	37 396	26 295	3,0	0,0	16,6	5,8	0,0	171,9
19 999	22 404	26 579	29 967	24 890	2,9	0,2	9,9	3,5	0,0	172,8
14 923	17 007	20 400	22 419	18 883	3,4	0,0	6,7	4,7	0,0	172,2
18 850	22 125	28 480	32 017	25 793	2,3	0,1	16,1	4,2	0,0	172,4
23 202	25 010	30 193	33 069	27 722	1,8	0,5	17,0	2,5	0,0	172,7
21 813	24 323	31 054	31 993	27 860	1,5	0,0	15,7	4,4	0,0	172,3
19 560	21 645	26 159	30 839	24 503	1,5	0,0	8,9	4,0	0,0	172,1
23 565	24 618	30 345	33 316	27 571	1,5	0,2	14,9	3,5	0,0	171,9
22 095	26 293	34 404	37 852	31 213	6,3	0,1	19,1	6,1	0,6	172,4
23 290	26 798	34 571	39 083	31 323	4,8	0,1	20,5	5,7	0,2	172,1
22 425	26 224	37 022	42 506	32 317	9,3	0,1	19,7	6,9	0,0	172,6
23 027	25 350	32 436	38 703	29 602	5,3	0,0	19,8	7,5	0,0	172,3
21 023	24 702	34 520	41 680	30 202	8,6	0,1	26,5	7,6	0,1	172,3
26 049	29 798	41 869	48 079	36 837	10,8	0,0	19,9	6,9	0,1	172,1
18 247	19 013	21 414	22 735	20 694	1,4	0,0	6,8	10,4	0,2	172,0
17 378	18 052	22 126	25 853	20 493	1,3	0,0	5,9	6,3	0,0	172,1
21 478	24 941	31 061	36 269	28 923	7,1	0,0	15,2	7,3	0,0	172,2
18 012	20 582	29 740	35 306	25 816	5,1	0,0	13,5	5,6	0,0	172,1
16 362	18 604	23 983	29 892	22 282	3,9	0,1	10,3	5,4	0,0	172,3
21 547	26 398	33 158	40 760	30 630	7,4	0,2	18,8	5,6	0,0	172,4
17 876	20 162	26 765	30 507	23 937	1,7	0,0	9,3	5,5	0,0	172,4
17 332	19 258	27 777	33 693	24 345	5,0	0,2	16,3	4,9	0,5	172,7
23 169	26 043	36 916	44 286	32 912	8,3	0,0	22,5	7,3	0,1	172,3
19 311	24 331	37 916	43 333	31 973	3,4	0,0	15,2	6,4	0,0	171,8
17 970	19 488	26 831	33 029	24 544	2,1	0,0	10,2	5,8	0,0	172,3
21 692	24 308	33 532	38 885	29 927	3,8	0,1	14,7	6,7	0,1	172,5
16 185	18 765	27 627	32 203	23 937	7,1	0,0	17,6	6,6	0,8	170,5
22 471	24 170	30 170	36 204	28 187	1,0	1,4	19,1	8,7	0,0	172,3
20 275	24 910	30 421	33 308	27 665	3,9	0,3	16,7	6,5	0,0	172,7
15 491	18 107	26 792	28 796	21 901	2,3	0,0	10,0	5,8	0,0	172,3
19 580	21 251	25 408	28 714	23 851	2,2	0,0	11,1	1,0	0,0	172,4
20 302	24 607	33 036	38 587	29 256	8,0	0,0	21,8	1,4	0,0	172,8
19 890	22 780	32 553	37 367	28 859	8,7	0,3	22,0	1,5	0,0	173,3
17 566	19 688	30 205	39 586	25 495	6,3	0,0	14,9	0,3	0,0	172,7
15 359	15 498	21 287	32 517	21 853	3,8	0,0	21,5	1,0	0,0	172,4
14 000	16 229	23 713	29 382	20 508	6,6	0,0	16,6	0,7	0,0	172,4
21 016	24 787	36 283	42 671	31 294	6,8	0,1	17,1	7,3	0,2	172,2
16 548	18 229	23 969	31 392	22 448	2,1	0,6	12,9	4,8	0,9	172,2
20 970	23 932	31 305	35 234	28 269	7,6	0,0	18,2	6,7	1,1	172,1
17 287	19 993	29 453	31 583	24 992	3,4	0,6	18,8	6,2	1,6	171,6
20 741	23 457	27 909	29 672	25 282	1,3	0,0	17,2	6,0	2,5	172,1
17 034	20 690	24 367	25 560	22 545	2,0	0,0	11,4	5,7	0,0	172,0

**1. - 2. čtvrtletí 2010****RSCP - nepodnikatelská sféra**

Výsledky ke dni 10. 9. 2010

**Hrubý měsíční plat a jeho složky, diference, placená doba  
podle podskupin zaměstnání KZAM-R**

kraj: HL. m. Praha

Podskupiny zaměstnání KZAM-R	Počet zaměstnanců přepočtený podle placených měsíců	Medián
		Kč/měs
3118 Technici v kartografii, kreslič a zeměměřiči	325	20 543
3119 Ostatní techničtí pracovníci jinde neuvedení	757	26 084
3121 Poradci ve výpočetní technice	98	26 170
3122 Operátoři a obsluha výpočetní techniky	450	23 202
3129 Ostatní technici ve výpočetní technice jinde neuvedení	78	23 795
3131 Fotografové (včetně uměleckých)	18	20 528
3132 Obsluha zařízení pro záznam zvuku,obrazu,operátoři kamery	49	22 532
3134 Obsluha lékařských zařízení	382	30 112
3139 Obsluha ostatních optických a elektronických zařízení jinde neuvedená	65	19 655
3151 Kolaudační technici a technici protipožární ochrany	108	35 158
3152 Bezpečnostní technici a technici pro kontrolu zdravotní nezávadnosti a jakosti	920	23 367
3211 Technici a laboranti v oblasti biologie a v příbuzných oborech	1 094	25 327
3212 Technici v agronomii, v lesnictví a v zemědělství	33	24 102
3221 Asistenti zdravotničtí	169	18 670
3222 Asistenti hygienické služby	125	25 849
3223 Dietetici a odborníci na výživu	103	23 189
3225 Zubní asistenti	31	24 614
3226 Rehabilitační a fyzioterapeutičtí pracovníci (vč. odborných masérů)	484	23 477
3227 Veterinární asistenti	17	24 430
3228 Farmaceutičtí asistenti	167	26 124
3229 Ostatní střední zdravotničtí pracovníci jinde neuvedení	980	24 667
3231 Ošetřovatelé, všeobecné zdravotní sestry	5 557	28 984
3232 Ženské sestry, porodní asistentky	346	28 375
3233 Sestry pro péči o dítě	673	27 989
3234 Sestry pro psychiatrickou péči	168	30 201
3235 Sestry pro intenzivní péči	1 125	32 907
3311 Vychovatelé v družinách, klubech, domovech dětí a mládeže apod.	1 081	18 276
3312 Vedoucí zájmových kroužků (z povolání)	91	22 075
3320 Pedagogové pro předškolní výchovu	81	17 400
3331 Vychovatelé na speciálních školách	123	19 992
3332 Vychovatelé školského zařízení pro výkon ústavní a ochranné výchovy	179	26 068
3341 Instruktoři a mistři odborné výchovy	321	22 942
3342 Pedagogové v oblasti dalšího vzdělávání	25	24 370
3349 Ostatní pedagogové jinde neuvedení	56	26 260
3416 Nákupčí	156	22 711
3421 Obchodní agenti	110	23 742
3422 Odbytoví a přepravní agenti	198	24 258
3423 Zprostředkovatelé práce a agenti pracovních úřadů	119	21 431
3429 Ostatní obchodní agenti a makléři jinde neuvedení	55	24 443
3431 Odborné sekretářky, sekretáři	1 595	20 277
3433 Pracovníci v oblasti účetnictví,fakturace,rozpočetnictví, kalkulace	2 301	25 214
3434 Pracovníci v oblasti statistiky a matematiky	108	24 816
3435 Pracovníci v oblasti práce a mezd (kromě účetních)	47	27 185
3436 Referenti osobních oddělení	254	28 289

### Hrubý měsíční plat a jeho složky, diference, placená doba podle podskupin zaměstnání KZAM-R

kraj: HL. m. Praha

Diference				Průměr	Vybrané složky hrubého měsíčního platu					Placená doba
1. decil	1. kvartil	3. kvartil	9. decil		prémie a odměny	příplatky za přesčas	příplatky ostatní	náhrady	odměny za pohotovost	
Kč/měs	Kč/měs	Kč/měs	Kč/měs	Kč/měs	%	%	%	%	%	hod/měs
16 458	18 395	24 011	27 072	21 298	9,0	0,0	7,0	7,8	0,0	172,0
19 635	22 566	30 586	36 327	27 162	3,9	0,5	19,7	5,9	0,8	174,9
20 251	23 211	31 390	35 180	27 471	6,0	0,1	16,8	7,0	0,1	172,4
18 010	20 049	27 522	32 903	24 666	4,7	0,2	18,2	6,7	0,7	171,6
17 512	19 507	27 142	31 323	23 918	5,6	0,0	20,0	5,0	0,4	172,2
13 561	15 140	26 260	27 605	21 118	2,6	0,1	13,4	4,8	0,0	172,3
18 022	19 562	24 924	26 566	22 211	1,9	1,6	16,9	2,3	0,0	182,1
22 112	25 789	38 256	48 504	33 133	6,7	4,1	16,2	7,6	1,7	187,2
15 970	17 117	23 596	25 454	20 275	2,7	2,3	15,5	1,7	0,0	187,0
27 287	30 407	39 755	45 345	35 626	0,3	0,1	12,9	7,6	5,7	163,5
18 860	20 742	27 176	30 370	24 370	2,9	0,4	16,7	6,0	0,1	170,9
19 404	22 449	30 397	36 792	27 199	4,4	1,8	13,9	7,5	0,6	179,0
18 421	20 054	28 363	39 151	25 493	8,8	0,7	9,2	7,9	0,8	174,2
16 261	17 608	21 573	23 448	19 538	3,1	1,3	16,9	6,2	0,0	171,9
20 852	22 268	27 356	28 836	25 234	12,0	0,0	11,3	5,3	0,0	172,0
19 146	20 263	26 559	28 545	23 791	1,5	0,5	14,6	6,5	0,0	174,2
19 054	21 287	26 314	32 631	25 305	11,6	0,0	9,2	5,6	0,0	172,0
18 427	20 683	25 912	29 384	23 847	3,2	0,5	13,9	6,4	0,0	174,0
21 510	22 461	27 698	29 304	25 000	7,1	0,4	16,1	5,3	0,0	174,5
20 689	23 420	29 041	33 475	26 744	4,0	0,5	19,6	7,4	0,3	175,1
16 569	20 103	30 254	36 091	25 905	3,1	1,6	21,3	7,9	0,2	175,3
22 378	25 247	33 299	38 286	29 845	3,9	1,6	18,1	6,6	0,5	174,1
22 141	25 031	32 742	35 758	29 003	3,5	0,7	18,3	5,9	0,0	168,5
21 730	24 267	32 405	36 631	28 933	3,3	1,3	16,4	5,9	0,3	171,9
24 082	26 698	35 912	40 159	31 421	1,1	2,1	19,4	8,0	0,0	177,6
25 801	28 979	36 964	40 759	33 231	3,0	2,8	23,4	6,9	0,2	177,1
14 430	16 322	20 826	23 327	18 889	2,8	0,2	9,8	5,1	0,0	172,7
17 015	19 442	24 713	27 232	22 371	3,5	0,1	14,7	8,2	0,0	173,1
13 913	15 300	19 124	20 780	17 596	2,5	0,0	5,7	5,0	0,0	172,4
15 550	17 753	22 462	25 555	20 480	2,0	0,1	15,8	4,1	0,0	171,8
20 290	23 171	28 923	31 994	26 241	4,2	0,3	21,4	8,7	1,5	173,1
19 455	21 533	25 488	28 504	23 636	3,7	0,1	13,7	4,9	0,0	172,5
21 771	22 769	26 449	28 557	25 138	0,3	0,0	11,2	1,8	0,0	172,2
15 513	21 021	28 934	35 002	25 861	2,6	0,2	18,5	8,3	0,0	172,6
18 133	20 277	24 897	27 763	22 934	2,5	0,1	16,7	7,6	0,4	172,8
17 222	21 087	27 784	32 108	24 643	5,7	0,3	20,3	6,8	0,0	173,4
20 064	22 159	26 741	32 252	25 290	5,5	0,7	17,5	5,8	0,1	181,4
17 186	19 412	23 084	24 627	21 137	0,9	0,0	15,1	5,6	0,0	172,0
18 111	20 051	28 337	32 570	24 731	4,0	0,1	20,9	7,0	0,0	172,2
16 105	18 129	23 314	28 103	21 552	3,5	0,1	15,5	7,2	0,1	172,4
19 394	22 065	29 209	33 834	26 278	5,8	0,1	18,1	6,9	0,1	172,7
19 557	21 297	28 192	30 713	25 116	9,7	0,1	14,5	7,3	0,0	172,4
21 807	24 324	31 886	36 833	28 456	6,3	0,1	22,1	6,2	0,0	172,2
22 116	24 911	31 293	37 296	29 316	8,5	0,1	21,1	6,6	0,0	172,8

**1. - 2. čtvrtletí 2010****RSCP - nepodnikatelská sféra**

Výsledky ke dni 10. 9. 2010

**Hrubý měsíční plat a jeho složky, diference, placená doba  
podle podskupin zaměstnání KZAM-R**

kraj: HL. m. Praha

Podskupiny zaměstnání KZAM-R	Počet zaměstnanců přepočtený podle placených měsíců	Medián
		Kč/měs
3439 Ostatní odborní administrativní pracovníci jinde neuvedení	4 693	24 840
3442 Berní a daňoví pracovníci	2 125	24 207
3443 Pracovníci sociálního a důchodového zabezpečení	892	20 115
3444 Pracovníci pasových oddělení a oddělení udělovacích povolení	123	25 114
3449 Ostatní celní a daňoví pracovníci a pracovníci v příbuzných oborech	631	35 204
3451 Policejní inspektoři, komisaři	8 503	35 514
3460 Sociální pracovníci	697	23 779
3471 Aranžéři, průmysloví a komerční návrháři, bytoví architekti	16	20 000
3479 Ostatní pracovníci umění a zábavy jinde neuvedení	175	19 734
3482 Trenéři, cvičitelé a úředníci sportovních podniků a klubů	209	25 731
4111 Písačky - opisovačky, stenotypistky	470	16 410
4112 Kancelářští a manipulační pracovníci a obsluha zařízení na zpracování textu	308	19 381
4113 Pracovníci přípravy dat výpočetní techniky	86	18 899
4115 Sekretářky, sekretáři	1 158	23 498
4121 Nižší účetní	51	25 163
4122 Nižší statistici	13	26 160
4123 Nižší finanční, daňoví úředníci a úředníci v příbuzných oborech	11	24 367
4131 Úředníci ve skladech	226	19 155
4133 Úředníci v dopravě a v přepravě (dispečeri, kontroloři apod.)	77	26 228
4141 Řadoví knihovníci, archiváři, evidenční pracovníci	573	20 260
4142 Poštovní doručovatelé, úředníci v třídárnách	98	16 485
4190 Ostatní nižší úředníci jinde neuvedení	531	21 740
4211 Pokladníci (v bankách, pojišťovnách, spořitelnách, na poště)	124	19 798
4214 Prodavači vstupenek, jízdenek apod.	34	19 260
4222 Recepční	67	20 578
4223 Telefonisté	100	15 482
4224 Informátoři	100	21 361
5113 Průvodci (turistických zájezdů, historických a kulturních památek)	32	15 366
5121 Pracovníci dohlížející nad obsluhujícím personálem, hospodyně	382	19 461
5122 Kuchaři	2 122	14 738
5123 Číšníci, servírky	101	22 184
5132 Pečovatelé a pomocní ošetřovatelé v zařízeních sociální péče, v nemocnicích	2 357	18 306
5133 Pečovatelé v domácnosti	135	16 873
5139 Ostatní pečovatelé a pomocní ošetřovatelé jinde neuvedení	130	17 317
5142 Kosmetiči, maskéři	15	17 404
5144 Maséři	16	18 522
5161 Hasiči, požárníci	163	30 002
5162 Pracovníci bezpečnostních orgánů (např. policisté, strážníci)	1 880	29 703
5169 Ostatní pracovníci ochrany a ostrahy jinde neuvedení	334	17 697
5211 Prodavači v obchodech	104	16 705
6113 Zahradníci a pěstitelé zahradních plodin a sazenic	104	17 891
6129 Ostatní chovatelé, ošetřovatelé zvířat jinde neuvedení (v rezervacích, stájích apod.)	20	15 737
7122 Zedníci, kameníci, omítkáři	37	19 056
7124 Tesaři a truhláři	44	18 565



### Hrubý měsíční plat a jeho složky, diference, placená doba podle podskupin zaměstnání KZAM-R

kraj: HL. m. Praha

Diference				Průměr	Vybrané složky hrubého měsíčního platu					Placená doba
1. decil	1. kvartil	3. kvartil	9. decil		prémie a odměny	příplatky za přesčas	příplatky ostatní	náhrady	odměny za pohotovost	
Kč/měs	Kč/měs	Kč/měs	Kč/měs	Kč/měs	%	%	%	%	%	hod/měs
18 364	21 193	29 589	35 907	26 179	7,7	0,1	16,9	6,9	0,2	172,5
19 362	21 760	26 672	29 156	24 390	0,6	0,1	15,8	4,8	0,0	172,3
15 147	17 568	22 536	24 620	20 120	3,3	0,1	11,2	7,7	0,0	173,1
20 153	22 018	27 215	30 018	25 249	8,1	0,0	14,6	6,0	0,0	172,8
26 557	30 757	41 104	46 995	36 291	10,5	0,0	17,0	8,8	0,0	167,0
24 204	29 974	41 122	46 195	35 554	0,7	0,0	18,7	12,1	2,0	170,7
16 771	19 593	27 340	30 077	23 646	6,0	0,0	18,8	7,1	0,8	170,5
16 423	18 351	25 175	29 739	21 691	5,6	0,0	11,7	6,3	0,0	172,2
15 230	16 726	23 350	29 933	21 000	4,9	0,1	13,7	3,3	0,0	173,1
18 569	21 736	31 838	37 139	27 349	3,1	0,2	16,4	5,8	0,0	172,8
12 217	14 319	17 760	19 241	16 200	1,1	0,0	4,8	6,7	0,1	172,4
14 194	16 187	23 147	26 757	19 888	5,0	0,1	15,0	6,8	0,1	172,8
14 741	16 416	21 791	24 881	19 856	3,6	0,1	12,8	6,1	0,0	171,6
16 422	19 989	27 572	31 765	24 175	10,0	0,2	17,4	6,8	0,1	172,7
16 070	18 548	29 237	31 770	24 292	6,8	0,0	18,9	6,7	0,1	172,5
23 827	24 312	27 577	33 220	26 992	3,6	0,2	25,0	6,6	0,0	172,9
21 936	22 889	31 857	34 776	26 702	4,5	0,0	16,8	5,8	0,0	173,5
15 487	17 373	22 137	24 480	19 851	3,4	0,3	17,1	6,7	0,1	172,9
20 528	22 142	30 759	34 039	26 633	4,4	0,5	22,1	6,0	0,0	175,3
15 192	17 485	23 864	27 488	21 025	3,3	0,0	10,6	5,8	0,0	172,1
12 996	14 528	19 217	22 849	17 218	3,6	0,1	9,8	6,7	0,0	173,5
15 882	18 148	27 226	31 971	23 315	7,6	0,0	15,3	6,2	0,0	172,3
14 167	16 792	23 085	27 517	20 585	5,8	0,2	15,4	6,5	0,0	173,7
15 701	17 031	21 634	25 610	19 807	6,4	0,1	18,6	2,5	0,0	173,0
15 856	17 305	24 174	26 639	20 838	5,3	0,9	20,9	7,2	0,0	171,7
12 359	13 247	19 011	22 635	16 907	3,5	1,1	16,8	6,1	0,9	173,1
15 337	17 949	25 063	27 212	21 732	4,0	0,8	17,7	6,8	0,0	178,0
12 481	13 766	18 140	21 209	16 454	1,5	0,2	13,8	5,1	0,3	172,6
12 587	15 998	22 103	25 240	19 482	2,6	0,5	15,7	5,0	0,3	173,0
11 955	13 018	17 270	20 858	15 780	4,0	0,3	10,8	3,7	0,0	173,0
16 583	19 032	29 048	31 856	23 663	12,6	0,9	21,5	6,5	0,0	177,1
14 904	16 356	21 122	23 857	18 991	3,2	1,5	17,1	6,3	0,3	174,2
14 759	15 607	17 215	17 592	16 638	5,4	0,3	15,9	5,5	0,0	174,0
14 002	15 734	18 942	21 469	17 642	6,0	0,2	19,7	6,5	0,0	171,1
14 432	15 353	22 281	23 639	18 598	1,1	1,6	13,4	0,9	0,0	182,5
12 870	15 274	23 220	24 727	18 824	8,5	0,1	10,4	4,9	0,0	172,4
23 542	26 812	33 704	38 471	30 454	0,0	0,7	15,0	8,9	2,5	165,8
21 676	26 413	33 510	37 498	29 739	4,4	0,7	31,7	7,0	0,1	168,2
12 423	14 655	19 846	22 959	17 980	2,4	0,9	23,3	6,7	0,0	174,5
14 389	15 602	17 897	20 183	16 974	3,7	0,3	15,2	6,3	0,0	173,5
13 200	14 862	21 410	24 178	18 266	7,9	1,2	16,7	5,7	0,7	176,2
14 222	15 493	21 455	22 881	17 746	1,7	2,0	16,8	6,5	1,5	178,8
16 396	18 002	21 808	24 571	19 981	3,1	0,6	17,6	5,4	0,3	174,1
15 191	17 026	20 260	22 097	18 624	0,9	0,4	13,6	3,9	0,8	174,6

Výsledky ke dni 10. 9. 2010

### Hrubý měsíční plat a jeho složky, diference, placená doba podle podskupin zaměstnání KZAM-R

kraj: HL. m. Praha

Podskupiny zaměstnání KZAM-R	Počet zaměstnanců přepočtený podle placených měsíců	Medián
		Kč/měs
7125 Stavební montážníci	167	18 536
7129 Ostatní stavební dělníci hlavní stavební výroby a pracovníci v ostatních oborech	64	20 408
7136 Instalatéři, potrubáři, stavební zámečníci, klempíři	185	20 704
7137 Stavební a provozní elektrikáři	147	21 993
7141 Malíři a tapetáři	23	18 164
7142 Lakýrníci a pracovníci v příbuzných oborech	11	21 302
7222 Nástrojaři, kovomodeláři, kovodělníci, zámečníci	176	20 054
7231 Mechanici a opraváři motorových vozidel	135	21 900
7241 Elektromechanici, opraváři a seřizovači různých typů elektrických zařízení	57	19 660
7243 Mechanici, seřizovači, opraváři elektronických zařízení	31	26 485
7311 Výrobci, mechanici a opraváři přesných přístrojů a zařízení	11	25 056
7344 Fotografové a pracovníci v příbuzných oborech	11	20 238
7345 Knihvazači a pracovníci v příbuzných oborech	19	15 826
7412 Zpracovatelé pekárenských a cukrářských výrobků	11	17 356
7422 Umělečtí truhláři, řezbáři, výrobci a opraváři výrobků ze dřeva vč. opravářů	44	20 220
7433 Dámští a pánští krejčí a kloboučníci včetně opravářů oděvů	145	17 780
7437 Čalouníci a pracovníci v příbuzných oborech (včetně autočalouníků)	17	19 837
8162 Obsluha parních turbín, ohřivačů a motorů	179	20 981
8163 Obsluha zařízení při úpravě, čištění a rozvodu vody	13	23 370
8254 Obsluha kopírovacích strojů	31	18 871
8264 Obsluha strojů na bělení, barvení, čištění, praní, žehlení textilu	85	13 970
8321 Řidiči osobních a malých dodávkových automobilů, taxikáři	586	21 743
8322 Řidiči sanitních a rzp vozů	138	24 162
8323 Řidiči autobusů, trolejbusů a tramvají	65	27 514
8324 Řidiči nákladních automobilů a tahačů	84	21 853
8326 Řidiči speciálních vozidel	31	23 730
9132 Pomocníci a uklízeči v kancelářích, hotelích, nemocnicích a jiných zařízeních	2 442	12 140
9133 Ruční pradláci a žehlíři (kromě obsluhy strojů)	11	13 772
9141 Domovníci, správci domu	346	16 842
9143 Školníci vč. školníků - údržbářů	611	15 442
9152 Vrátní, hlídači, uváděči a šatnářky	439	13 949
9161 Sběrači odpadků, popeláři	13	16 917
9162 Metaři, čističi záchodků, žump, kanálů a podobných zařízení	12	11 229
9169 Ostatní pracovníci v příbuzných oborech jinde neuvedení	15	16 999
9323 Dělníci nádvorní skupiny (pomocní montéři)	18	14 472
9333 Vazači a nosiči břemen, přistavní dělníci (dokaři)	32	18 215
9339 Pomocní a nekvalifikovaní pracovníci v dopravě, ve skladech, v telekomunikacích	201	15 620

### Hrubý měsíční plat a jeho složky, diference, placená doba podle podskupin zaměstnání KZAM-R

kraj: HL. m. Praha

Diference				Průměr	Vybrané složky hrubého měsíčního platu					Placená doba
1. decil	1. kvartil	3. kvartil	9. decil		prémie a odměny	příplatky za přesčas	příplatky ostatní	náhrady	odměny za pohotovost	
Kč/měs	Kč/měs	Kč/měs	Kč/měs	Kč/měs	%	%	%	%	%	hod/měs
14 923	16 009	20 876	22 934	18 845	4,8	1,7	18,1	1,5	0,0	182,7
15 290	15 658	23 437	26 613	20 695	2,3	0,9	18,3	5,8	0,9	175,4
17 977	19 401	23 256	27 958	21 835	3,4	2,4	15,2	5,5	2,2	181,0
18 406	19 580	24 559	27 348	22 401	2,8	2,0	17,8	5,8	1,5	179,8
15 583	16 955	19 289	20 256	18 122	1,3	0,6	14,7	5,6	0,0	174,6
17 675	17 764	21 775	25 071	20 924	2,7	0,0	22,1	6,7	0,0	172,4
15 083	16 661	22 660	26 451	20 282	2,7	1,8	15,2	5,7	0,7	179,6
17 289	19 268	24 987	26 941	21 968	2,4	1,4	18,7	6,7	0,3	179,8
15 298	17 856	23 089	28 442	20 599	2,1	1,2	14,7	4,9	1,8	176,2
18 142	22 414	27 486	31 699	25 220	2,5	3,7	19,1	5,3	1,1	184,5
21 250	24 622	29 424	29 580	25 781	5,3	3,1	13,8	4,8	2,5	188,3
17 022	19 365	27 483	27 812	21 911	2,3	0,6	12,6	6,9	0,0	174,8
11 917	14 638	16 369	21 154	15 960	2,3	0,0	12,1	5,8	0,0	171,8
14 901	16 461	18 966	26 025	18 500	4,8	0,9	13,6	5,1	0,0	176,2
16 039	18 199	21 546	23 556	20 138	2,4	0,2	18,1	5,1	0,0	172,9
13 378	15 254	19 526	20 717	17 446	1,8	0,4	12,6	3,0	0,0	174,8
16 719	18 587	20 895	22 176	19 967	2,0	0,5	16,2	4,0	0,0	173,9
15 715	18 349	23 530	25 942	21 051	1,8	1,3	22,0	6,3	0,1	174,5
17 624	19 415	25 605	27 063	22 673	0,6	1,4	22,7	3,8	5,7	184,7
14 071	15 772	23 890	27 017	19 846	6,9	0,1	17,2	5,5	0,0	172,4
12 104	13 172	15 434	16 966	14 285	3,1	0,2	16,8	7,0	0,0	172,7
16 407	18 560	26 788	33 424	23 758	8,0	2,8	18,1	4,7	1,4	186,5
18 923	21 867	26 554	30 494	24 503	1,1	4,3	18,5	5,1	0,5	192,2
21 090	25 013	30 544	32 467	27 753	6,0	5,5	17,4	4,1	1,3	205,4
17 173	19 278	24 004	27 211	21 926	4,0	4,1	18,4	5,1	2,1	191,3
19 246	21 055	25 817	27 210	24 057	1,5	2,4	22,3	4,2	2,2	193,0
10 480	11 098	13 323	15 326	12 553	2,6	0,2	8,4	4,4	0,0	172,8
11 855	12 175	15 108	15 387	13 684	3,9	0,0	14,6	3,1	0,0	172,3
12 784	14 724	19 354	22 363	17 460	3,1	0,8	12,9	5,7	0,7	175,1
12 657	13 688	17 699	19 831	15 929	3,9	0,1	11,9	3,3	0,0	172,6
10 764	11 875	16 660	18 369	14 443	1,6	1,1	16,1	6,2	0,0	174,9
12 014	14 812	21 242	26 721	18 275	8,8	0,9	14,7	3,8	2,0	178,7
9 230	9 967	18 117	22 864	14 387	10,4	0,4	11,3	3,4	1,9	177,3
14 064	15 518	20 953	24 789	18 114	7,8	0,9	15,6	3,7	0,7	174,5
11 629	12 513	16 645	18 142	14 611	1,3	1,0	13,0	4,0	4,4	181,9
12 156	14 996	20 180	22 734	17 867	3,6	4,4	18,0	7,5	0,0	187,6
12 387	13 509	17 853	19 847	16 112	3,7	0,8	16,2	5,7	0,0	174,3

# 1. - 2. čtvrtletí 2010 RSCP - nepodnikatelská sféra

NS-T5

Výsledky ke dni 10. 9. 2010

## Průměrná měsíční odpracovaná a neodpracovaná doba zaměstnanců podle podskupin zaměstnání KZAM-R

kraj: Hl. m. Praha

Podskupiny zaměstnání a zaměstnání KZAM-R	Počet zaměstnanců přepočtený podle eviden. měsíců	Odpracovaná doba		Neodpracovaná doba		
		celkem	z toho přesčas	celkem	z toho	
					nemoc	dovolená
		hod/měs	hod/měs	hod/měs	hod/měs	hod/měs
0101 Příslušníci armády	3 274	161,4	1,2	24,6	1,3	11,3
1124 Poradci prezidenta repub., ved.ústř.orgánů, tiskoví mluvčí	65	157,7	0,0	14,2	0,7	11,3
1125 Ved. pracovníci ústředních orgánů, které plní státní záležit.	239	157,4	0,1	14,9	2,1	9,7
1126 Vedoucí kanceláře, sekretariátu ministra, předsedy, vyslance	17	152,2	0,0	20,1	3,0	9,6
1127 Vedoucí pracovníci orgánů státní správy, správních úřadů	2 792	155,8	0,2	16,2	3,0	9,5
1128 Vyšší úředníci bezpečnosti a ochrany (policejní ředitel)	1 295	152,9	5,7	18,8	1,8	11,8
1150 Přednostové, tajemníci a ved.prac.okresních a obecních úř.	1 016	155,7	0,4	16,8	3,1	10,0
1210 Ředitelé a prezidenti velkých organizací, podniků	514	159,9	0,6	12,8	0,7	8,9
1223 Vedoucí pracovníci ve stavebnictví a zeměměřictví	14	158,4	0,0	13,7	0,0	3,6
1225 Vedoucí pracovníci v restauracích a hotelích	198	164,6	0,2	7,7	2,8	2,8
1228 Ved.prac. v pečovatel., úklidových a podobných službách	12	156,0	0,0	16,7	1,4	10,6
1229 Ved. pracovních dílčích celků jinde neuved. (kult.,zdrav.)	464	157,5	1,3	15,5	2,2	10,3
1231 Vedoucí pracovníci finančních a hospodářských útvarů	236	157,4	0,3	15,1	1,9	9,0
1232 Ved. prac. personálních útvarů a útvarů průmysl. vztahů	52	157,2	0,3	15,5	0,7	11,2
1233 Vedoucí pracovníci odbytových útvarů (vč. průzkumu trhu)	17	159,5	1,1	14,2	2,0	9,3
1234 Ved. prac. reklamních útvarů a útvarů pro styk s veřejností	36	152,4	0,6	20,0	6,9	10,7
1236 Vedoucí pracovníci výpočetních útvarů	39	159,3	2,6	15,3	2,5	9,6
1237 Vedoucí pracovníci výzkumných a vývojových útvarů	59	160,6	0,0	11,6	1,6	6,6
1239 Vedoucí pracovníci ostatních útvarů jinde neuvedení	177	155,0	0,4	17,2	4,5	7,2
1315 Vedoucí, ředitelé v restauracích a hotelích	15	162,4	2,5	12,2	4,8	5,0
1318 Vedoucí, ředitelé pečovatelských, úklidových a pod. služ.	12	150,7	0,1	21,4	8,0	11,5
1319 Vedoucí, ředitelé malých organizací ostatní (kult.,zdrav.)	200	159,3	0,4	13,2	1,1	10,0
2111 Fyzikové a astronomové	42	156,1	0,0	15,9	2,9	8,8
2112 Meteorologové	61	154,9	0,5	12,4	1,0	8,3
2113 Chemici	64	158,7	1,2	14,6	2,3	8,9
2114 Geologové, geofyzici, geodeti, hydrologové apod.	208	160,2	0,1	12,2	2,1	7,6
2119 Ostatní vědci a odborníci v příbuz. oborech jinde neuved.	17	156,1	0,0	15,9	2,1	10,9
2122 Statisticy	64	150,8	0,1	21,4	7,1	10,3
2131 Projektanti a analytici výpočetních systémů	382	157,0	1,0	16,4	2,8	9,3
2132 Programátoři	150	154,0	0,6	18,8	4,6	9,1
2139 Ostatní odborníci zabývající se výp. tech. jinde neuvedení	868	156,9	0,8	15,9	3,1	9,2
2141 Hlavní architekti, architekti a plánovači měst, urbanisté	92	158,3	0,0	13,7	2,5	9,0
2142 Projektanti staveb a areálů, stavební inženýři	170	155,0	0,1	17,2	3,8	7,9
2143 Projektanti elektrotechnických zařízení, elektroinženýři	41	156,4	1,3	17,7	5,3	9,7
2146 Chemičtí inženýři, technologové	20	158,1	0,0	14,0	3,5	6,4
2149 Ostatní architekti, projektanti, konstrukt.a techn.inženýři	157	155,8	0,7	17,0	5,8	6,6
2211 Bakteriologové, biologové, ekologové, zoologové	620	155,3	1,0	17,7	3,1	10,0
2212 Farmakologové, anatomové, biochemici, fyziolog., patolog.	159	157,5	2,5	17,2	2,4	11,3
2213 Agronomové, šlechtitelé a odborníci v příbuzných oborech	18	155,9	0,0	16,3	2,8	5,4
2221 Lékaři, ordináři (kromě zubních lékařů)	3 182	171,5	15,2	16,0	2,4	11,0
2222 Zubní lékaři (dentisté)	44	155,7	2,6	19,0	6,6	10,0
2224 Farmaceuti, magistři v lékárně, lékárníci	118	164,2	9,9	16,8	3,2	11,4
2225 Hygienici	82	152,7	0,0	19,5	7,2	9,1
2311 Vědeckopedagogičtí pracovníci	81	161,4	0,0	10,7	1,8	3,5

# 1. - 2. čtvrtletí 2010 RSCP - nepodnikatelská sféra

NS-T5

Výsledky ke dni 10. 9. 2010

## Průměrná měsíční odpracovaná a neodpracovaná doba zaměstnanců podle podskupin zaměstnání KZAM-R

 kraj: Hl. m. Praha

Podskupiny zaměstnání a zaměstnání KZAM-R	Počet zaměstnanců přepočtený podle eviden. měsíců	Odpracovaná doba		Neodpracovaná doba		
		celkem	z toho přesčas	celkem	z toho	
					nemoc	dovolená
		hod/měs	hod/měs	hod/měs	hod/měs	hod/měs
2321 Učitelé všeobecně vzdělávacích předmětů	1 845	<b>163,1</b>	0,8	9,7	3,0	2,5
2322 Učitelé odborných předmětů	1 379	<b>160,7</b>	0,4	11,8	3,6	2,7
2323 Učitelé praktického vyučování (kromě mistrů)	68	<b>161,4</b>	0,1	10,5	0,8	5,0
2331 Učitelé základních škol	3 637	<b>162,8</b>	0,7	10,0	3,8	2,8
2332 Učitelé předškolní výchovy	2 020	<b>160,0</b>	0,1	12,2	4,3	5,6
2341 Učitelé všeobecně vzděláv. předmětů na speciál. školách	535	<b>161,1</b>	0,1	11,3	3,5	4,0
2342 Učitelé odborných předmětů na speciálních školách	140	<b>164,4</b>	0,7	8,3	2,3	2,0
2343 Učitelé praktického vyučování na speciálních školách	45	<b>159,6</b>	0,0	12,8	5,4	5,3
2353 Učitelé základních uměleckých škol (vč.soukromých)	550	<b>163,1</b>	0,0	8,9	2,2	1,8
2355 Učitelé pedagog.středisek a pedagog.-psycholog. poraden	26	<b>164,2</b>	0,2	7,7	0,2	4,9
2356 Odborní pedagog. v zařiz. pro výkon ústav.a ochr. výchovy	94	<b>154,6</b>	0,2	17,8	6,9	8,5
2359 Ost.odp.pedagogičtí prac.jinde neuvedení (odb.instruktoři)	95	<b>157,9</b>	0,6	14,3	3,2	8,7
2411 Odborní pracov. na úseku účetnictví, financí, daní, apod.	922	<b>156,1</b>	0,5	16,6	3,3	8,8
2412 Odbor. pracovníci na úseku zaměstnaneckých, pers. věcí	479	<b>154,5</b>	0,2	17,8	3,8	9,4
2419 Ostatní odborní pracovníci v oblasti podnikání	482	<b>155,3</b>	0,2	17,0	3,0	10,3
2421 Právníci, právní poradci (mimo advokacie a soudnictví)	664	<b>153,9</b>	0,1	18,3	5,0	9,5
2422 Soudci kromě předs.ústavního,nejvyšších a vrchních soudů	24	<b>143,5</b>	0,0	28,6	9,2	11,4
2426 Právní asistenti, praktikanti, a koncipienti	111	<b>155,4</b>	0,0	16,7	3,7	9,2
2429 Ostatní odborníci v právní oblasti jinde neuvedení	199	<b>154,0</b>	0,0	18,3	4,4	8,3
2431 Odborní archiváři (kromě řadových)	267	<b>155,9</b>	0,0	16,3	4,7	8,5
2432 Odborní pracovníci knihoven (kromě řadových)	780	<b>156,2</b>	0,4	16,1	5,4	4,2
2433 Odborní pracovníci v informacích (např. vti)	209	<b>157,6</b>	0,6	14,9	2,9	8,0
2434 Odborní pracovníci - kurátoři (muzeí, galérií)	203	<b>156,7</b>	0,1	15,7	4,7	7,2
2439 Ostatní odborní pracovníci kultury a osvěty jinde neuved.	184	<b>158,8</b>	0,6	13,9	2,5	6,9
2441 Ekonomové - vědeckí pracovníci, specialisté, experti	290	<b>155,5</b>	0,1	16,9	2,7	9,5
2442 Sociologové, antropologové, archeologové, kriminologové	147	<b>157,4</b>	0,0	14,5	1,2	9,7
2443 Filozofové, historici, politologové	120	<b>154,5</b>	0,0	17,8	5,8	9,2
2445 Psychologové	242	<b>154,8</b>	0,2	17,9	4,0	10,3
2446 Odborní pracov. v oblasti sociální péče (kromě řadových)	246	<b>152,7</b>	0,1	17,9	5,0	9,6
2447 Tlumočníci a překladatelé	30	<b>152,6</b>	3,3	19,6	4,6	9,7
2451 Spisovatelé, autoři, kritikové, novináři, redaktoři	120	<b>156,8</b>	0,9	15,9	3,6	8,9
2452 Sochaři, malíři, umělečtí restaurátoři, grafici a výtvarníci	45	<b>155,7</b>	0,0	16,7	5,1	7,4
2453 Hudební skladatelé, dirigenti, zpěváci, hudebníci	601	<b>167,1</b>	0,0	5,5	1,9	0,9
2454 Choreografové, baletní mistři a tanečníci	84	<b>165,7</b>	0,0	7,5	4,7	0,5
2455 Režiséři, scenáristé, dramaturgové divadla, filmu, rozhlasu	33	<b>168,0</b>	0,7	5,3	0,0	2,0
2457 Herci (vč. loutkoherců), animátoři	163	<b>168,0</b>	0,1	4,8	1,2	0,6
2458 Umělečtí designéři a návrháři	11	<b>167,8</b>	0,0	4,5	0,0	2,3
2459 Ostatní umělečtí pracovníci jinde neuvedení	35	<b>167,5</b>	0,3	4,9	2,0	0,5
2470 Odborní administrativní pracovníci jinde neuvedení	14 406	<b>154,1</b>	0,5	18,1	4,4	9,7
3111 Technici ve fyzikálních a příbuzných oborech	100	<b>160,2</b>	2,5	12,3	2,5	7,3
3112 Stavební technici	213	<b>154,8</b>	0,1	17,4	4,6	8,8
3113 Elektrotechnici	36	<b>155,0</b>	3,2	16,7	4,1	9,8
3114 Elektronici a technici v radiokomunikacích a telekomunik.	50	<b>160,6</b>	0,1	11,5	1,3	8,1
3116 Chemičtí technici	27	<b>151,7</b>	0,0	20,4	7,0	8,2

# 1. - 2. čtvrtletí 2010 RSCP - nepodnikatelská sféra

NS-T5

Výsledky ke dni 10. 9. 2010

## Průměrná měsíční odpracovaná a neodpracovaná doba zaměstnanců podle podskupin zaměstnání KZAM-R

 kraj: HL. m. Praha

Podskupiny zaměstnání a zaměstnání KZAM-R	Počet zaměstnanců přepočtený podle eviden. měsíců	Odpracovaná doba		Neodpracovaná doba		
		celkem	z toho přesčas	celkem	z toho	
					nemoc	dovolená
		hod/měs	hod/měs	hod/měs	hod/měs	hod/měs
3118 Technici v kartografii, kresličí a zeměměřiči	339	151,3	0,0	20,9	7,1	9,5
3119 Ostatní techničtí pracovníci jinde neuvedení	771	160,1	2,4	14,9	3,1	8,9
3121 Poradci ve výpočetní technice	100	156,1	0,5	16,4	3,4	9,2
3122 Operátoři a obsluha výpočetní techniky	462	154,8	1,0	16,9	4,2	9,8
3129 Ostatní technici ve výpočetní technice jinde neuvedení	81	155,6	0,1	16,6	6,6	7,4
3131 Fotografové (včetně uměleckých)	19	156,0	0,3	16,3	6,1	3,3
3132 Obsluha zařiz. pro záznam zvuku,obrazu,operátoři kamery	49	175,6	9,8	6,5	0,0	3,9
3134 Obsluha lékařských zařízení	390	167,8	16,0	19,1	2,6	13,2
3139 Obsluha ost. optických a elektronických zařiz. jinde neuv.	66	180,7	16,1	6,2	1,2	2,6
3151 Kolaudační technici a technici protipožární ochrany	111	147,1	1,6	16,4	4,0	8,3
3152 Bezpečnostní tech.a tech. pro kontrolu zdravotní nezávad.	942	156,5	2,6	14,4	3,9	8,6
3211 Technici a laboranti v oblasti biologie a v příbuz. oborech	1 123	159,3	7,1	19,5	4,1	11,4
3212 Technici v agronomii, v lesnictví a v zemědělství	33	156,3	2,1	18,0	2,6	12,2
3221 Asistenti zdravotničtí	173	156,9	7,9	14,8	3,3	7,2
3222 Asistenti hygienické služby	131	153,0	0,1	19,0	6,5	8,8
3223 Dietetici a odborníci na výživu	104	159,7	2,4	14,5	1,8	10,2
3225 Zubní asistenti	33	153,2	0,0	18,9	7,8	7,9
3226 Rehabilitační a fyzioterapeutičtí pracovníci	501	155,8	1,9	18,3	5,2	9,9
3227 Veterinární asistenti	18	159,9	2,5	14,6	1,7	9,7
3228 Farmaceutičtí asistenti	171	156,8	2,7	18,3	4,0	11,7
3229 Ostatní střední zdravotničtí pracovníci jinde neuvedení	1 004	155,6	7,3	19,5	3,2	12,8
3231 Ošetřovatelé, všeobecné zdravotní sestry	5 707	156,8	7,3	17,1	3,9	9,7
3232 Ženské sestry, porodní asistentky	358	151,3	3,7	17,1	4,8	9,2
3233 Sestry pro péči o dítě	693	155,8	5,4	16,0	4,5	9,0
3234 Sestry pro psychiatrickou péči	173	157,6	9,5	19,8	3,5	11,6
3235 Sestry pro intenzivní péči	1 155	159,0	13,4	17,8	4,0	10,6
3311 Vychovatelé v družinách, domovech dětí a mládeže	1 112	160,1	0,7	12,6	4,6	4,8
3312 Vedoucí zájmových kroužků (z povolání)	93	155,0	0,7	18,2	3,0	11,9
3320 Pedagogové pro předškolní výchovu	82	161,2	0,2	11,2	3,0	5,5
3331 Vychovatelé na speciálních školách	128	158,3	0,3	13,6	5,6	2,9
3332 Vychovatelé školsk. zařiz. pro výkon ústav. a ochr.výchovy	182	154,3	1,6	18,8	2,8	13,6
3341 Instruktoři a mistři odborné výchovy	328	160,2	0,4	12,3	3,5	5,5
3342 Pedagogové v oblasti dalšího vzdělávání	26	164,2	0,0	8,0	2,4	0,9
3349 Ostatní pedagogové jinde neuvedení	57	153,4	0,7	19,2	3,9	8,6
3416 Nákupčí	161	154,2	0,4	18,6	4,5	9,3
3421 Obchodní agenti	112	157,9	0,9	15,4	3,8	8,1
3422 Odbytoví a přepravní agenti	204	164,7	8,8	16,4	4,8	8,2
3423 Zprostředkovatelé práce a agenti pracovních úřadů	123	156,4	0,0	15,7	4,3	8,1
3429 Ostatní obchodní agenti a makléři jinde neuvedení	56	157,4	0,2	14,9	1,7	9,2
3431 Odborné sekretářky, sekretáři	1 644	153,7	0,3	18,7	4,9	9,9
3433 Prac. v oblasti účetnictví,fakturace,rozpočet., kalkulace	2 356	155,7	0,4	17,1	3,7	9,5
3434 Pracovníci v oblasti statistiky a matematiky	111	154,0	0,2	18,4	4,2	11,1
3435 Pracovníci v oblasti práce a mezd (kromě účetních)	50	152,9	0,3	18,8	7,4	7,9
3436 Referenti osobních oddělení	259	157,0	0,4	15,8	3,0	8,6

# 1. - 2. čtvrtletí 2010 RSCP - nepodnikatelská sféra

NS-T5

Výsledky ke dni 10. 9. 2010

## Průměrná měsíční odpracovaná a neodpracovaná doba zaměstnanců podle podskupin zaměstnání KZAM-R

 kraj: Hl. m. Praha

Podskupiny zaměstnání a zaměstnání KZAM-R	Počet zaměstnanců přepočtený podle eviden. měsíců	Odpracovaná doba		Neodpracovaná doba		
		celkem	z toho přesčas	celkem	z toho	
					nemoc	dovolená
		hod/měs	hod/měs	hod/měs	hod/měs	hod/měs
3439 Ostatní odborní administrativní pracovníci jinde neuvedení	4 820	155,1	0,5	17,4	4,1	9,0
3442 Berní a daňoví pracovníci	2 188	156,9	0,3	15,4	4,9	7,7
3443 Pracovníci sociálního a důchodového zabezpečení	937	150,6	0,5	22,5	7,9	9,2
3444 Pracovníci pasových odděl. a odděl. udělujících povolení	127	155,1	0,1	17,8	5,2	9,6
3449 Ostatní celní a daňoví pracovníci a prac. v příb. oborech	638	148,5	0,3	18,6	1,8	10,0
3451 Policejní inspektoři, komisaři	8 680	148,5	9,3	22,1	3,2	12,2
3460 Sociální pracovníci	718	152,1	0,2	18,5	4,6	10,3
3471 Aranžéři, průmysloví a komerční návrháři, bytoví architekti	16	157,8	0,0	14,2	1,5	8,0
3479 Ostatní pracovníci umění a zábavy jinde neuvedení	180	160,4	0,6	12,8	3,7	4,1
3482 Trenéři, cvičitelé a úředníci sportovních podniků a klubů	210	160,5	0,7	12,3	1,0	9,0
4111 Písařky - opisovačky, stenotypistky	491	152,6	0,1	19,9	7,2	9,8
4112 Kancelářští pracovníci a obsluha zařiz. na zpracování textu	320	153,9	0,3	18,9	5,9	9,0
4113 Pracovníci přípravy dat výpočetní techniky	88	155,3	0,3	16,5	4,7	8,9
4115 Sekretářky, sekretáři	1 196	154,2	0,6	18,5	5,1	9,8
4121 Nižší účetní	52	156,4	0,2	16,2	2,3	10,2
4122 Nižší statistici	13	159,6	0,8	13,3	0,8	8,3
4123 Nižší finanční, daňoví úředníci a úředníci v příb. oborech	11	153,1	0,0	20,4	10,3	7,3
4131 Úředníci ve skladech	233	155,8	0,9	17,1	4,7	9,4
4133 Úředníci v dopravě a v přepravě (dispečeri, kontr. apod.)	79	160,1	3,2	15,2	3,0	8,5
4141 Řadoví knihovníci, archiváři, evidenční pracovníci	595	154,4	0,1	17,8	6,3	7,5
4142 Poštovní doručovatelé, úředníci v třídárnách	101	155,6	0,5	17,9	4,7	10,0
4190 Ostatní nižší úředníci jinde neuvedení	550	154,2	0,3	18,2	5,7	8,3
4211 Pokladníci (v bankách, pojišťov., spořitelnách, na poště)	127	156,7	0,9	17,0	4,1	10,0
4214 Prodavači vstupenek, jízdenek apod.	35	165,3	0,5	7,6	1,1	3,7
4222 Recepční	69	155,7	4,0	16,0	4,3	9,5
4223 Telefonisté	103	155,9	4,1	17,2	4,8	9,7
4224 Informátoři	102	161,2	5,8	16,7	3,3	9,6
5113 Průvodci (turistických zájezdů, kulturních památek)	33	155,8	0,5	16,7	6,4	7,8
5121 Pracovníci dohlížející nad obsluh. personálem, hospodyně	392	158,8	1,6	14,2	4,4	7,2
5122 Kuchaři	2 199	160,6	1,1	12,4	5,7	4,4
5123 Čišníci, servírky	102	164,8	5,0	12,3	0,9	9,8
5132 Pečovatelé a pomoc. ošetřovat. v zařiz.soc. péče, v nemoc.	2 441	156,0	6,9	18,0	5,2	9,9
5133 Pečovatelé v domácnosti	138	159,6	1,9	14,4	3,6	9,0
5139 Ostatní pečovatelé a pomocní ošetřovatelé jinde neuved.	135	153,8	1,2	17,3	4,3	9,4
5142 Kosmetiči, maskéři	15	176,8	10,3	5,5	1,3	2,0
5144 Maséři	17	151,8	0,4	20,6	9,6	8,0
5161 Hasiči, požárníci	166	148,8	3,8	16,9	2,1	8,1
5162 Pracovníci bezpečnostních orgánů (policisté, strážníci)	1 944	148,6	3,5	19,5	5,3	10,1
5169 Ostatní pracovníci ochrany a ostrahy jinde neuvedení	340	160,6	5,9	13,9	2,8	10,2
5211 Prodavači v obchodech	108	155,7	1,6	17,7	6,9	9,2
6113 Zahradníci a pěstitelé zahradních plodin a sazenic	107	158,0	3,7	18,0	6,2	9,3
6129 Ostatní chovatelé, ošetřovatelé zvířat jinde neuvedení	21	159,5	6,5	19,1	5,9	10,4
7122 Zedníci, kameníci, omítkáři	37	159,9	2,2	14,1	3,0	8,1
7124 Tesaři a truhláři	45	160,8	2,5	13,8	4,4	6,6

# 1. - 2. čtvrtletí 2010 RSCP - nepodnikatelská sféra

NS-T5

Výsledky ke dni 10. 9. 2010

## Průměrná měsíční odpracovaná a neodpracovaná doba zaměstnanců podle podskupin zaměstnání KZAM-R

kraj: Hl. m. Praha

Podskupiny zaměstnání a zaměstnání KZAM-R	Počet zaměstnanců přepočtený podle eviden. měsíců	Odpracovaná doba		Neodpracovaná doba		
		celkem	z toho přesčas	celkem	z toho	
					nemoc	dovolená
		hod/měs	hod/měs	hod/měs	hod/měs	hod/měs
7125 Stavební montážníci	173	<b>170,5</b>	10,1	11,7	6,3	2,3
7129 Ostatní stavební děl. stav. výroby a prac. v ost. oborech	66	<b>158,8</b>	3,2	16,5	4,4	8,8
7136 Instalatéři, potrubáři, stavební zámečníci, klempíři	191	<b>163,6</b>	9,5	17,1	5,3	9,0
7137 Stavební a provozní elektrikáři	149	<b>165,3</b>	8,7	14,4	2,8	9,2
7141 Malíři a tapetáři	24	<b>160,3</b>	2,6	14,3	2,6	9,3
7142 Lakýrníci a pracovníci v příbuzných oborech	11	<b>160,7</b>	0,0	11,9	0,6	8,5
7222 Nástrojaři, kovomodeláři, kovodělníci, zámečníci	181	<b>163,7</b>	7,6	15,8	4,5	8,8
7231 Mechanici a opraváři motorových vozidel	139	<b>162,9</b>	6,7	16,8	3,9	9,4
7241 Elektromech.a seřizovači různých typů elektrických zařiz.	58	<b>162,5</b>	4,1	13,7	2,8	8,3
7243 Mechanici, seřizovači, opraváři elektronických zařízení	31	<b>170,4</b>	15,6	13,9	2,0	9,0
7311 Výrobci, mechanici a opraváři přesných přístrojů a zařízení	11	<b>174,7</b>	15,8	13,4	2,1	9,5
7344 Fotografové a pracovníci v příbuzných oborech	11	<b>162,7</b>	2,8	12,2	0,0	10,8
7345 Knihvazači a pracovníci v příbuzných oborech	19	<b>158,7</b>	0,0	13,0	1,6	3,1
7412 Zpracovatelé pekárenských a cukrářských výrobků	12	<b>156,6</b>	4,3	19,0	10,8	7,0
7422 Uměleč. truhláři, řezbáři, výrobci a oprav.výrobků ze dřeva	45	<b>159,9</b>	0,9	13,1	2,4	7,9
7433 Dámští a pánští krejčí a kloboučníci vč. opravářů oděvů	148	<b>163,8</b>	2,7	10,9	3,5	4,8
7437 Čalouníci a pracovníci v příb. oborech (vč.autočalouníků)	18	<b>162,7</b>	1,9	11,2	1,4	7,1
8162 Obsluha parních turbín, ohřivačů a motorů	181	<b>160,9</b>	7,2	13,5	2,4	9,4
8163 Obsluha zařízení při úpravě, čištění a rozvodu vody	13	<b>176,2</b>	12,6	8,5	1,3	6,4
8254 Obsluha kopírovacích strojů	32	<b>158,8</b>	0,4	13,6	2,5	7,9
8264 Obsluha strojů na bělení, barvení, čištění, praní, žehlení	87	<b>156,5</b>	1,2	16,2	3,5	10,3
8321 Řidiči osobních a malých dodávkov. automobilů, taxikáři	597	<b>172,5</b>	14,5	13,7	3,1	8,0
8322 Řidiči sanitních a rzp vozů	140	<b>177,0</b>	24,1	14,8	2,5	9,2
8323 Řidiči autobusů, trolejbusů a tramvajů	67	<b>191,0</b>	30,6	13,5	2,4	7,6
8324 Řidiči nákladních automobilů a tahačů	87	<b>173,8</b>	18,7	16,9	6,0	8,8
8326 Řidiči speciálních vozidel	33	<b>173,6</b>	18,7	18,3	7,5	7,1
9132 Pomocníci a uklízeči v kancelář., hotel., nemocnicích ap.	2 526	<b>159,3</b>	0,8	13,4	5,5	5,5
9133 Ruční pradelci a žehlíři (kromě obsluhy strojů)	12	<b>159,2</b>	0,0	13,4	6,3	4,8
9141 Domovníci, správci domu	356	<b>159,5</b>	3,0	15,5	4,5	8,5
9143 Školníci vč. školníků - údržbářů	625	<b>162,3</b>	0,6	10,4	3,9	4,4
9152 Vrátní, hlídači, uváděči a šatnářky	450	<b>160,2</b>	5,5	14,6	3,8	8,5
9161 Sběrači odpadků, popeláři	14	<b>164,7</b>	4,5	16,0	6,7	7,3
9162 Metaři, čističi záchodků, žump, kanálů a podob. zařízení	14	<b>154,5</b>	2,5	22,4	13,7	5,6
9169 Ostatní pracovníci v příbuzných oborech jinde neuvedení	16	<b>164,4</b>	4,1	10,3	0,0	6,6
9323 Dělníci nádvorní skupiny (pomocní montěři)	19	<b>164,9</b>	8,0	16,5	8,1	6,4
9333 Vazači a nosiči břemen, přístavní dělníci (dokaři)	32	<b>167,4</b>	16,6	19,9	2,7	13,3
9339 Pomocní a nekvalif. prac. v dopr., ve skladech, v telekom.	209	<b>157,3</b>	3,4	16,9	6,0	8,7





# Dodatek

**Technický popis šetření**



## Dodatek – Technický popis šetření

Technický popis šetření přibližuje metodické postupy používané při zpracování nepodnikatelské sféry Regionální statistiky ceny práce (RSCP-NS). Popis je rozdělen do pěti kapitol: koncepce šetření, vstupní údaje, nejdůležitější sledované veličiny, přehled používaných tabulek a definice vybraných pojmů.

### 1. Koncepce šetření

Kapitola popisuje základní soubor šetření a strukturu statistického souboru.

#### 1.1. Základní soubor

Základním souborem RSCP-NS je soubor ekonomických subjektů, definovaný Automatizovaným rozpočtovým informačním systémem (ARIS), spravovaným Ministerstvem financí. ARIS obsahuje informace z účetního a finančního výkaznictví organizačních složek státu, kapitol státního rozpočtu, státních příspěvkových organizací, státních fondů, územních samosprávných celků a jimi zřizovaných příspěvkových organizací v ČR (viz <http://www.info.mfcr.cz/aris>). Ekonomické subjekty, které přísluší do nepodnikatelské sféry, odměňují platem podle § 109, odst. 3 zákona č. 262/2006 Sb., zákoníku práce, ve znění pozdějších předpisů. Statistické šetření RSCP pro nepodnikatelskou sféru využívá dat Informačního systému o platech, provozovaného Ministerstvem financí (viz [www.mfcr.cz/isp](http://www.mfcr.cz/isp)).

#### 1.2. Struktura souboru RSCP nepodnikatelské sféry

Statistické šetření RSCP-NS za 1. - 2. čtvrtletí 2010 zahrnuje 14016 ekonomických subjektů, které reprezentují přibližně 668 tisíc zaměstnanců. Odvětvovou skladbu ekonomických subjektů v RSCP-NS (vyjádřenou odvětvovou klasifikací CZ-NACE) představují zejména tři odvětví národního hospodářství České republiky; odvětví veřejné správy, odvětví vzdělávání a odvětví zdravotní a sociální péče. Strukturu souboru RSCP-NS bez non-response ukazují v souhrnném a odvětvovém pohledu za 1. - 2. čtvrtletí 2010 následující dvě tabulky.

Soubor RSCP nepodnikatelské sféry			
	RSCP-NS Celkem	RSCP-NS – Hl. m. Praha	
		se sídlem v kraji	se sídlem mimo kraj
Počet ekonomických subjektů	14 016	956	24
Počet zaměstnanců	668 tisíc	132 tisíc	1 tisíc

Tabulka 1

<b>Odvětвовá skladba výběrového souboru RSCP-NS – HL. m. Praha</b>			
<b>Kód CZ-NACE</b>		<b>Počet ekonomických subjektů</b>	
		<b>se sídlem v kraji</b>	<b>se sídlem mimo kraj</b>
A	Zemědělství, lesnictví a rybnářství		
B	Těžba a dobývání		
C	Zpracovatelský průmysl		
D	Výroba a rozvod elektřiny, plynu, tepla		
E	Zásobování vodou, činnosti související s odpady	1	
F	Stavebnictví	1	
G	Obchod, opravy motorových vozidel		
H	Doprava a skladování	4	1
I	Ubytování, stravování a pohostinství	16	
J	Informační a komunikační činnosti	1	
K	Peněžnictví a pojišťovnictví		
L	Činnosti v oblasti nemovitostí	1	
M	Profesní, vědecké a technické činnosti	15	
N	Administrativní a podpůrné činnosti	1	
O	Veřejná správa, obrana, sociální zabezpečení	156	7
P	Vzdělávání	609	6
Q	Zdravotní a sociální péče	80	6
R	Kulturní, zábavní a rekreační činnosti	56	2
S	Ostatní činnosti	15	

Tabulka 2

## 2. Vstupní údaje

Kapitola popisuje specifický sběr dat do šetření RSCP-NS, nejdůležitější vstupní údaje a používané klasifikace a číselníky.

### 2.1. Sběr dat

Vlastní sběr dat pro RSCP-NS zabezpečuje Informační systém o platech. RSCP-NS přebírá kompletní soubor nepodnikatelské sféry, předzpracovaný pro účely Informačního systému o platech, a provádí na něm specifické kontroly.

### 2.2. Nejdůležitější vstupní údaje

Šetření RSCP-NS s pololetní periodicitou monitoruje výdělkovou úroveň a odpracovanou dobu jednotlivých zaměstnání podle klasifikace KZAM-R v České republice.

Hodinový výdělek je údaj zjišťovaný z průměrných hodinových výdělků definovaných v § 351 až § 362 zákona č. 262/2006 Sb., zákoníku práce, ve znění pozdějších předpisů. Obvykle se jedná o podíl platu za práci a odpracované doby za poslední čtvrtletí sledovaného období. Hodinový výdělek je krátkodobým indikátorem výdělkové úrovně.

Hrubý měsíční plat, vypočtený z hrubého platu za sledované období, je druhým indikátorem, který ukazuje výdělkovou úroveň. Hrubý plat je součtem platu za práci, náhrad platu a odměn za pracovní pohotovost, které jsou přímo sbíranými položkami. Plat je definován v § 109, odst. 3 zákona č. 262/2006 Sb., zákoníku práce, ve znění pozdějších předpisů. Šetření RSCP-NS sleduje i strukturu hrubého měsíčního platu, tj. prémie a odměny, příplatky za přesčas, ostatní příplatky, náhrady a odměny za pracovní pohotovost. Hrubý měsíční plat a jeho složky se vztahují k celému sledovanému období, které zahrnuje dobu od počátku roku do konce čtvrtletí, za které se šetření provádí.

Šetření RSCP-NS dále sleduje pracovní dobu zaměstnanců. Vstupní věta o zaměstnanci obsahuje odpracovanou dobu od počátku roku a z ní počet přesčasových hodin. Odpracovaná doba u zaměstnanců odměňovaných měsíčním platem nezahrnuje dobu svátků v jinak pracovních dnech. Věta dále obsahuje celkovou neodpracovanou dobu od počátku roku, z ní počet hodin nemoci a dovolené.

### 2.3. Klasifikace a číselníky

RSCP-NS používá standardní statistické klasifikace a číselníky (podrobněji popsané na [www.czso.cz](http://www.czso.cz)). Použití platných statistických klasifikací je závazné jak pro orgán vykonávající státní statistickou službu, tak pro zpravodajské jednotky, které poskytují údaje pro statistické zjišťování. Proto i RSCP-NS používá následující klasifikace a číselníky:

KZAM-R	<b>Klasifikace zaměstnání;</b> vydáno sdělením ČSÚ č. 492/2003 Sb. ze dne 18. prosince 2003 o vydání rozšířené Klasifikace zaměstnání KZAM-R.
CZ-ICSE	<b>Klasifikace postavení v zaměstnání;</b> vydáno sdělením ČSÚ č. 494/2003 Sb. ze dne 18. prosince 2003 o vydání Klasifikace postavení v zaměstnání.
KKOV	<b>Klasifikace kmenových oborů vzdělání;</b> vydáno sdělením ČSÚ č. 320/2003 Sb. ze dne 9. září 2003 o zavedení Klasifikace kmenových oborů vzdělání. Poslední aktualizace byla provedena k 1. září 2008 sdělením ČSÚ č. 264/2008 Sb. ze dne 10. července 2008 o aktualizaci Klasifikace kmenových oborů vzdělání.

LAU 1	<p><b>Číselník okresů;</b> od 1. ledna 2008 je systém statistické klasifikace územních struktur v České republice rozdělen, v souladu se systémem Eurostatu, na dvě části: klasifikace CZ-NUTS, systém LAU (Local Administrative Units). Z hlediska statistiky mají LAU závazný charakter. Jednotky LAU 1 (<b>dřívější NUTS 4</b>) jsou v ČR tvořeny okresy. Územní jednotky na úrovni LAU 1 přebírají kódy od dřívějších jednotek NUTS 4. Proti NUTS 4 jsou v LAU 1 následující změny:</p> <ul style="list-style-type: none"> <li>- do kódů LAU 1 okresů krajů Vysočina a Jihomoravského se promítá změna kódů NUTS 3 těchto krajů,</li> <li>- Praha se na úrovni LAU 1 nečlení.</li> </ul>
CZ-NACE	<p><b>Klasifikace ekonomických činností (CZ-NACE);</b> vydáno sdělením ČSÚ č. 244/2007 Sb. ze dne 18. září 2007 o zavedení Klasifikace ekonomických činností.</p>
CZ-GEONOM	<p><b>Klasifikace zemí;</b> vydáno sdělením ČSÚ č. 487/2003 Sb. ze dne 18. prosince 2003 o vydání Klasifikace zemí. Poslední aktualizace byla provedena k 15. prosinci 2008 sdělením ČSÚ č. 429/2008 Sb. ze dne 26. listopadu 2008 o aktualizaci Klasifikace zemí a o ukončení zveřejňování aktualizací.</p>

### 3. Nejdůležitější sledované veličiny

Kapitola popisuje nejdůležitější sledované veličiny, algoritmy jejich výpočtu a kritéria pro zahrnutí zaměstnanců do dalších výpočtů.

#### 3.1. Hodinový výdělek

Hodinový výdělek je přímo zjišťovaná veličina. Do výpočtu charakteristik hodinového výdělku jsou zařazeni zaměstnanci, kteří byli v evidenčním stavu k poslednímu dni sledovaného období.

#### 3.2. Hrubý měsíční plat

Hrubý měsíční plat se vztahuje k celému sledovanému období, tedy k 1. - 2. čtvrtletí, nebo k 1. - 4. čtvrtletí. Na rozdíl od hodinového výdělku musí být hrubý měsíční plat vypočten z dalších přímo zjišťovaných platových položek a neplatových plnění.

Hrubý plat je v RSCP-NS definován jako součet platu za práci, náhrad platu a odměny za pracovní pohotovost. Hrubý měsíční plat zaměstnance se vypočte podle vzorce:

$$\text{HMP} = \frac{\text{PLAT} + \text{NAHRADY} + \text{POHOTOV}}{\text{MESPLAC}_{\text{prep}}}$$

kde :

HMP	je hrubý měsíční plat zaměstnance,
PLAT	je plat za práci zaměstnance v kumulaci za sledované období (vstupní položka věty o zaměstnanci),
NAHRADY	jsou náhrady platu zaměstnance v kumulaci za sledované období (vstupní položka věty o zaměstnanci),
POHOTOV	je odměna za pracovní pohotovost zaměstnance v kumulaci za sledované období (vstupní položka věty o zaměstnanci),
MESPLAC <sub>prep</sub>	je počet přepočtených placených měsíců zaměstnance, tj. počet měsíců, odpovídajících součtu odpracované doby a doby, po kterou pobíral náhrady platu.

Počet přepočtených placených měsíců MESPLAC<sub>prep</sub> je roven počtu kalendářních měsíců v případě, že zaměstnanec s plným pracovním úvazkem po celé sledované období pracoval nebo pobíral náhrady platu. Pokud zaměstnanec byl v evidenčním stavu kratší dobu, než sledované období, bude jeho počet placených měsíců zkrácen poměrem počtu pracovních dnů v evidenčním stavu a ve sledovaném období. Podobně se počet placených měsíců zkrátí, pokud zaměstnanec měl jinou absenci, než absenci s náhradou platu (např. nemoc), případně měl sjednán kratší pracovní úvazek.

Hrubý měsíční plat za určitou skupinu zaměstnanců je vážena charakteristika, v níž hrubý měsíční plat určitého zaměstnance má váhu, odpovídající počtu jeho placených měsíců za sledované období (tzv. váha placené doby). Tento způsob výpočtu umožňuje korektní srovnání platové úrovně jednotlivých zaměstnání a srovnávání v čase.

Sestavy s hrubým měsíčním platem, diferenciací a strukturou hrubého platu obsahují také měsíční placenou dobu. Tento údaj ukazuje počet placených hodin (odpracovaná doba a doba náhrad) za placený měsíc a je v souladu s výpočtem hrubého měsíčního platu.

Pro zahrnutí zaměstnance do výpočtů hrubého měsíčního platu se uplatňují následující kritéria:

- přepočtený počet placených měsíců zaměstnance je alespoň jeden měsíc,
- stanovená týdenní pracovní doba na dané pracovní místo je alespoň 30 hodin (dle doporučení Eurostatu).

### **3.3. Měsíční odpracovaná a neodpracovaná doba**

Měsíční odpracovaná (resp. neodpracovaná) doba se stejně jako hrubý měsíční plat vztahuje k celému sledovanému období tj. k 1. - 2. čtvrtletí, nebo k 1. - 4. čtvrtletí.

Měsíční odpracovaná doba zaměstnance se vypočte podle vzorce:

$$\text{ODPRACDmes} = \frac{\text{ODPRACD}}{\text{MESEVID\_prep}}$$

kde :

- ODPRACDmes je měsíční odpracovaná doba zaměstnance,  
 ODPACD je odpracovaná doba zaměstnance v kumulaci za sledované období (vstupní položka věty o zaměstnanci),  
 MESEVID\_prep je počet přepočtených evidenčních měsíců zaměstnance, tj. počet měsíců, odpovídajících délce pracovního úvazku a délce pracovního poměru ve sledovaném období.

Počet přepočtených evidenčních měsíců MESEVID\_prep je roven počtu kalendářních měsíců v případě, že zaměstnanec s plným pracovním úvazkem po celé sledované období byl v pracovním poměru a nebyl na mateřské či rodičovské dovolené. Pokud zaměstnanec byl v evidenčním stavu kratší dobu, než sledované období, bude jeho počet evidenčních měsíců zkrácen poměrem počtu pracovních dnů v evidenčním stavu a ve sledovaném období. Podobně se počet evidenčních měsíců zkrátí, pokud zaměstnanec měl sjednán kratší pracovní úvazek.

Měsíční odpracovaná doba za určitou skupinu zaměstnanců je vážená charakteristika, v níž měsíční odpracovaná doba určitého zaměstnance má váhu, odpovídající počtu jeho evidenčních měsíců ve sledovaném období (tzv. váha evidenční doby). Pro zahrnutí zaměstnance do výpočtů měsíční odpracované doby se uplatňují stejná kritéria jako u hrubého měsíčního platu.

Obdobně jako odpracovaná doba se počítají měsíční neodpracovaná doba a také průměrné měsíční údaje o přesčasu, dovolené a nemoci.

## 4. Přehled používaných tabulek

Kapitola Přehled používaných tabulek obsahuje hodnocení kvality údajů a přehled publikovaných tabulek, u kterých jsou vyznačeny váhy nutné pro jejich zpracování.

### 4.1. Kvalita údajů

Zjišťované charakteristiky podléhají nevýběrovým chybám, neboť se nejedná o výběrové šetření. Nevýběrové chyby bývají způsobeny především špatnou kvalitou dat předávaných respondenty (neúplné a chybné údaje) do Informačního systému o platu. Při zpracovávání údajů je jejich vliv snižován několikastupňovými kontrolními mechanismy a častými kontakty zpracovatele šetření s respondenty.



#### 4.2. Přehled publikovaných tabulek podle použitých vah

Publikované tabulky s hodinovým výdělkem NS-V0 až NS-V9 obsahují hodnoty počítané ze souboru RSCP nepodnikatelské sféry bez použití vážení.

Tabulka	Třídící kritérium	Váha placené doby	Váha evidenční doby
NS-M0	Celý kraj	X	
NS-M1	HL. třídy zaměstnání KZAM-R	X	
NS-M5	Podskupiny zaměstnání KZAM-R	X	

**Tabulka 3**

Tabulka	Třídící kritérium	Váha placené doby	Váha evidenční doby
NS-T5	Podskupiny zaměstnání KZAM-R		X

**Tabulka 4**

### 5. Definice vybraných pojmů

Ekonomický subjekt	Ekonomický subjekt je právní subjekt nebo fyzická osoba s postavením podnikatele, zapsaná do registru ekonomických subjektů ČSÚ. Každému ekonomickému subjektu se přiděluje identifikační číslo (IČ).
Organizační jednotka	Z hlediska výdělkové statistiky RSCP se dělí ekonomické subjekty na organizační jednotky podle okresu, ve kterém jejich zaměstnanci působí. Organizační jednotku tvoří všichni zaměstnanci ekonomického subjektu, kteří působí ve stejném okrese.
Zpravodajská jednotka	Zpravodajskou jednotkou je právní osoba, organizační složka státu nebo fyzická osoba, od nichž se požaduje poskytnutí údajů ve statistickém zjišťování podle zákona č. 89/1995 Sb., o státní statistické službě, ve znění pozdějších předpisů.
Sledované období	Sledované období je období od začátku roku do konce čtvrtletí, ve kterém se statistické zjišťování provádí.
Podnikatelská sféra	Do podnikatelské sféry patří subjekty, které odměňují mzdou podle § 109, odst. 2 zákona č. 262/2006 Sb., zákoníku práce, ve znění pozdějších předpisů.

Nepodnikatelská sféra	Do podnikatelské sféry patří subjekty, které odměňují platem podle § 109, odst. 3 zákona č. 262/2006 Sb., zákoníku práce, ve znění pozdějších předpisů.
Soubor ISPV-NS	Souborem ISPV podnikatelské sféry je soubor ekonomických subjektů, definovaný Automatizovaným rozpočtovým informačním systémem ARIS (viz <a href="http://www.info.mfcr.cz/aris">http://www.info.mfcr.cz/aris</a> ).