



Regionální statistika ceny práce

IV. čtvrtletí 2006
Nepodnikatelská sféra
Středočeský kraj

Revidované výsledky ke dni 10. 3. 2010

Copyright - MPSV ČR

Publikace ani její část nesmí být kopírována, rozšiřována a zařazována do informačních systémů v jakékoliv formě (elektronické, mechanické, optické, magnetické aj.) bez písemného souhlasu

Ministerstva práce a sociálních věcí

Zpracovatel: TREXIMA, spol. s r.o., tř. T. Bati 299, 764 21 Zlín - Louky

O b s a h :

Úvod	7
-------------------	---

Výsledková část nepodnikatelská sféra

Základní metodické přístupy	11
Popis publikovaných tabulek	12

Hodinový výdělek

NS-V0	Hodinový výdělek v nepodnikatelské sféře	13
NS-V1	Hodinový výdělek podle hlavních tříd zaměstnání KZAM-R	14
NS-V2	Hodinový výdělek podle věkových kategorií	14
NS-V3	Hodinový výdělek podle platové třídy	15
NS-V4	Hodinový výdělek podle vzdělání	15
NS-V5	Hodinový výdělek podle podskupin zaměstnání KZAM-R	16
NS-V6	Hodinový výdělek podle kategorií zaměstnání	20
NS-V8	Hodinový výdělek podle pohlaví	20

Hrubý měsíční plat

NS-M0	Hrubý měsíční plat a jeho složky, diferenciacie, placená doba v nepodnikatelské sféře	21
NS-M1	Hrubý měsíční plat a jeho složky, diferenciacie, placená doba podle hlavních tříd zaměstnání KZAM-R.....	22
NS-M5	Hrubý měsíční plat a jeho složky, diferenciacie, placená doba podle podskupin zaměstnání KZAM-R	24

Měsíční odpracovaná a neodpracovaná doba

NS-T5	Průměrná měsíční odpracovaná a neodpracovaná doba podle podskupin zaměstnání KZAM-R	32
-------	--	----

Dodatek – technický popis šetření

1. Koncepce šetření	39
1.1 Základní soubor	39
1.2 Struktura souboru RSCP nepodnikatelské sféry	39
2. Vstupní údaje	40
2.1 Sběr dat	40
2.2 Nejdůležitější vstupní údaje	40
2.3 Klasifikace a číselníky	41
3. Nejdůležitější sledované veličiny	42
3.1 Hodinový výdělek	42

3.2 Hrubý měsíční plat	42
3.3 Měsíční odpracovaná a neodpracovaná doba	44
4. Přehled používaných tabulek	44
4.1 Kvalita údajů	44
4.2 Přehled publikovaných tabulek podle použitých vah	45
5. Definice vybraných pojmů	45



Úvod

Úvod

Regionální statistika ceny práce (RSCP) je systém pravidelného monitorování výdělkové úrovně a pracovní doby zaměstnanců v jednotlivých krajích České republiky formou statistického šetření. Sledovanými ukazateli výdělkové úrovně jsou hodinový výdělek a hrubá měsíční mzda (plat). Šetření metodicky vychází a je obsahově harmonizováno se strukturálním šetřením EU „Structure of Earnings Survey“, viz nařízení komise (ES) č. 1916/2000 ve znění pozdějších předpisů.

Šetření je pod názvem „Čtvrtletní šetření o ceně práce“ zařazeno do programu statistických zjišťování, vyhlášených Českým statistickým úřadem (ČSÚ) ve sbírce zákonů pro příslušný kalendářní rok (viz příloha Vyhlášky č. 421/2005 Sb., částka 145, kterou se stanoví Program statistických zjišťování na rok 2006) a pro vybrané ekonomické subjekty je povinné. Šetření provádí pracoviště státní statistické služby Ministerstva práce a sociálních věcí (MPSV). Průběh a vývoj šetření řídí komise, složená ze zástupců MPSV, ČSÚ, Ministerstva financí, České národní banky, CERGE-EI, VŠE v Praze, Českomoravské konfederace odborových svazů, Svazu průmyslu a dopravy ČR. Zpracovatelem RSCP je TREXIMA, spol. s r.o. (www.trexima.cz).

Nejdůležitějším kritériem pro členění výsledků RSCP je příslušnost šetřeného ekonomického subjektu k podnikatelské, nebo nepodnikatelské sféře. V podnikatelské sféře probíhá šetření se čtvrtletní periodou a ve sféře nepodnikatelské je prováděno s periodou pololetní. Zdrojem dat pro nepodnikatelskou sféru je Informační systém o platech, který je spravován Ministerstvem financí. Za každou sféru jsou vydávány samostatné výsledkové publikace.

Výsledkové publikace jednotlivých krajů jsou uloženy na stránkách <http://portal.mpsv.cz> v sekci *Zaměstnanost*, v podsekci *Statistiky* pod odkazem *Statistika výdělků*.

Důkladný popis šetření, včetně všech výsledkových publikací, poskytuje také portál www.ispv.cz. Slouží především jako podpora respondentům, kteří zde naleznou všechny potřebné informace a podpůrné nástroje pro zasílání dat. Portál je využíván také k uveřejňování odborných studií a článků, které jako zdroj informací uvádí šetření ISPV a RSCP.

Ministerstvo práce a sociálních věcí děkuje všem respondentům šetření za přípravu vstupních dat pro šetření. Svědomitý přístup respondentů a dodržování termínů pro předání dat umožňují pravidelně uveřejňovat tuto publikaci.



Výsledková část

Nepodnikatelská sféra

Výsledková část nepodnikatelská sféra

Základní metodické přístupy

Tato publikace přináší charakteristiky hodinového výdělku, hrubého měsíčního platu a pracovní doby získané za nepodnikatelskou sféru šetření RSCP (RSCP-NS). V RSCP se zařazují do nepodnikatelské sféry ekonomické subjekty, které odměňují podle zákona č. 143/1992 Sb. o platu a odměně za pracovní pohotovost v rozpočtových a v některých dalších organizacích a orgánech.

Primárním výsledkem RSCP jsou statistiky výdělkové úrovně jednotlivých zaměstnání (v klasifikaci KZAM-R), dalším produktem jsou odhady výdělkových parametrů zaměstnanecké populace krajů v členění podle firemních i zaměstnaneckých charakteristik. Ekonomické subjekty se v RSCP člení na organizační jednotky, jestliže je možné provést vnitřní rozčlenění podle okresů, ve kterých dílčí jednotky působí. Výsledky podle krajů jsou v tomto smyslu výsledky získané pracovištní metodou.

Vedle podnikového výkaznictví ČSÚ je RSCP dalším zdrojem informací o výdělcích v jednotlivých krajích České republiky. Výkaznictví ČSÚ, jako tradiční zdroj, sbírá údaje o evidenčním počtu zaměstnanců a vyplacených mzdách za ekonomický subjekt a publikuje průměrné mzdy v členění podle firemních charakteristik. Při srovnávání výsledků výkaznictví a RSCP-NS je třeba vzít v úvahu rozdílnou definici nepodnikatelské sféry, rozdílné metody výpočtu výdělkových charakteristik a rozdílný způsob členění výsledků podle krajů. Výkaznictví ČSÚ člení výsledky podle sídla ekonomického subjektu, tj. podnikovou metodou.

Respondenty šetření RSCP-NS jsou aktivní ekonomické subjekty (ES) nepodnikatelské sféry, které jsou definovány Automatizovaným rozpočtovým informačním systémem (ARIS). Na základě systému ARIS, který je spravován Ministerstvem financí, se zjišťuje způsob odměňování a příslušnost ekonomického subjektu k nepodnikatelské sféře. Zdrojem dat platového statistického šetření RSCP pro nepodnikatelskou sféru je Informační systém o platech, který je provozován Ministerstvem financí. Informační systém o platech pokrývá celou nepodnikatelskou sféru a do RSCP předává údaje jako plošné šetření.

Popis publikovaných tabulek

Tabulky v publikaci jsou rozděleny podle sledovaného ukazatele do tří základních okruhů. Tabulky přinášející charakteristiky hodinového výdělku jsou označeny NS-Vx, kde NS značí nepodnikatelskou sféru a x je pořadové číslo tabulky. Charakteristiky hrubého měsíčního platu, struktury platu a průměrné placené doby jsou obsaženy v tabulkách se značením NS-Mx a charakteristiky měsíční odpracované a neodpracované doby v tabulkách se značením NS-Tx.

Hlavním výsledkem RSCP jsou statistiky výdělkové úrovně a pracovní doby za jednotlivá zaměstnání podle klasifikace KZAM-R, obsažené v tabulkách NS-V5, NS-M5 a NS-T5. Tyto tabulky obsahují ta zaměstnání, která jsou ve své podskupině zaměstnání (čtyřmístný KZAM-R) zastoupena alespoň třemi ekonomickými subjekty a zároveň deseti zaměstnanci. Uvedené počty organizačních jednotek a zaměstnanců ukazují na zastoupení v souboru ISPV-NS. V ostatních tabulkách jsou počty zaměstnanců uváděny v % a jejich účelem je přiblížit relativní zastoupení publikovaných kategorií.

Statistické charakteristiky používané ve výsledkových tabulkách:

1. decil	První decil je hodnota, pod kterou leží 10 % nejnižších hodnot sledovaného znaku.
1. kvartil	První kvartil je hodnota, pod kterou leží 25 % nejnižších hodnot sledovaného znaku.
Medián	Medián je hodnota uprostřed vzestupně uspořádané řady hodnot sledovaného znaku, polovina hodnot je nižší než medián a druhá polovina je vyšší než medián.
3. kvartil	Třetí kvartil je hodnota, nad kterou leží 25 % nejvyšších hodnot sledovaného znaku.
9. decil	Devátý decil je hodnota, nad kterou leží 10 % nejvyšších hodnot sledovaného znaku.
Průměr	Průměr je počítán jako vážený (případně nevážený) aritmetický průměr sledovaného znaku.

Ostatní symboly používané ve výsledkových tabulkách:

"Neuvedeno"	Symbol "Neuvedeno" označuje kategorii zaměstnanců, u které nebyl uveden kód příslušného třídícího znaku.
"*"	Symbol "*" označuje položku vstupních dat vypočítanou, ale nezveřejnitelnou z důvodu nedostatečného počtu vstupních hodnot (méně než 3 ekonomické subjekty a 10 zaměstnanců).

Hodinový výdělek v nepodnikatelské sféře

kraj: Středočeský

Medián hodinového výdělku 117,89 Kč/hod

Index mediánu hodinového výdělku zaměstnanců

meziroční vůči 4. čtvrtletí 2005¹⁾ 106,7 %

Diferenciace

1. decil - 10 % hodinových výdělků menších než 65,89 Kč/hod

1. kvartil - 25 % hodinových výdělků menších než 90,12 Kč/hod

Medián - 50 % hodinových výdělků menších než 117,89 Kč/hod

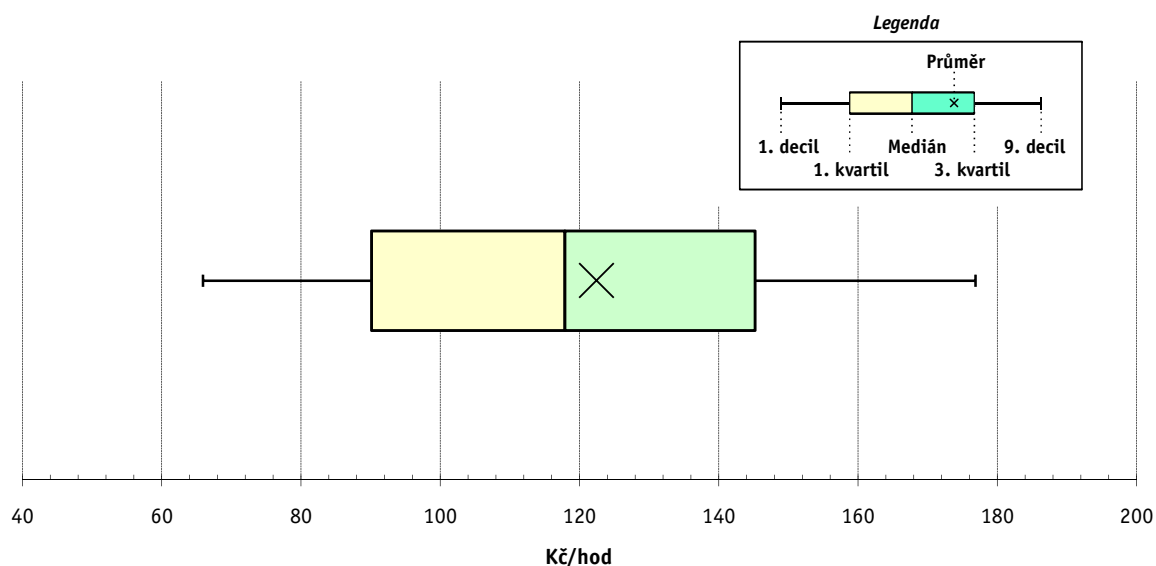
3. kvartil - 25 % hodinových výdělků větších než 145,17 Kč/hod

9. decil - 10 % hodinových výdělků větších než 176,83 Kč/hod

Průměr hodinového výdělku 122,43 Kč/hod

Podíl zaměstnanců s podprůměrným

hodinovým výdělkem 54,3 %



Vysvětlivky:

1) Index mediánu hodinového výdělku byl vypočten podle metodiky z roku 2005.

4. čtvrtletí 2006

RSCP - nepodnikatelská sféra

NS-V1

Revidované výsledky ke dni 10. 3. 2010

**Hodinový výdělek
podle hlavních tříd zaměstnání KZAM-R**

kraj: **Středočeský**

Hlavní třída zaměstnání KZAM-R	Struktura zaměstnanců	Medián	Diferenciace		Průměr
			1. decil	9. decil	
	%	Kč/hod	Kč/hod	Kč/hod	Kč/hod
0 Příslušníci armády	6,8	*	*	*	*
1 Zákodárci, vedoucí a řídicí pracovníci	5,6	174,46	104,44	259,04	180,92
2 Vědečtí a odborní duševní pracovníci	32,8	134,66	99,71	186,34	141,92
3 Techničtí, zdravotničtí a pedagogičtí pracovníci	24,9	119,76	87,18	163,36	124,10
4 Nižší administrativní pracovníci	3,6	98,96	70,80	133,45	101,57
5 Provozní prac. ve službách a obchodu	11,6	87,55	60,42	161,73	100,01
6 Dělníci v zemědělství, lesnictví a rybářství	0,4	81,00	65,48	121,63	88,22
7 Řemeslníci, výrobci a zpracovatelé	1,2	96,69	68,00	130,81	98,29
8 Obsluha strojů a zařízení	2,3	94,39	60,54	143,12	96,60
9 Pomocní a nekvalifikovaní pracovníci	10,9	62,58	50,00	90,67	67,37
C E L K E M - nepodnikatelská sféra	100	117,89	65,89	176,83	122,43

4. čtvrtletí 2006

RSCP - nepodnikatelská sféra

NS-V2

Revidované výsledky ke dni 10. 3. 2010

**Hodinový výdělek
podle věkových kategorií**

kraj: **Středočeský**

Věková kategorie	Struktura zaměstnanců	Medián	Diferenciace		Průměr
			1. decil	9. decil	
	%	Kč/hod	Kč/hod	Kč/hod	Kč/hod
do 20 let	0,2	74,79	50,00	97,44	77,34
20 - 29 let	12,1	103,59	69,93	146,46	107,30
30 - 39 let	23,9	115,46	66,02	166,42	118,26
40 - 49 let	29,1	123,02	66,76	181,35	125,99
50 - 59 let	27,7	123,49	65,47	187,20	127,18
60 a více let	7,0	126,42	61,02	201,90	130,31
C E L K E M - nepodnikatelská sféra	100	117,89	65,89	176,83	122,43

4. čtvrtletí 2006

RSCP - nepodnikatelská sféra

NS-V3

Revidované výsledky ke dni 10. 3. 2010

Hodinový výdělek
podle platové třídy

kraj: Středočeský

Platová třída	Struktura zaměstnanců	Medián	Diferenciace		Průměr
			1. decil	9. decil	
	%	Kč/hod	Kč/hod	Kč/hod	Kč/hod
1. platová třída	0,9	56,42	45,70	78,89	61,59
2. platová třída	6,8	59,94	49,69	77,05	62,42
3. platová třída	4,0	64,97	52,63	85,52	67,63
4. platová třída	6,1	80,39	60,23	106,31	82,19
5. platová třída	4,0	83,77	64,57	110,96	86,83
6. platová třída	4,8	91,60	70,82	124,13	95,24
7. platová třída	7,3	107,42	79,51	159,60	114,42
8. platová třída	12,0	113,06	87,77	153,91	117,66
9. platová třída	18,3	121,72	96,78	157,46	125,40
10. platová třída	7,5	139,09	108,09	180,32	142,43
11. platová třída	6,8	138,37	99,06	200,12	146,95
12. platová třída	18,5	147,44	118,58	206,73	157,51
13. platová třída	1,8	204,92	140,30	295,14	213,88
14. platová třída	0,8	215,84	156,31	369,42	242,35
15. platová třída	0,2	211,28	167,08	293,75	226,79
16. platová třída	0,1	245,91	174,98	373,31	267,11
C E L K E M - nepodnikatelská sféra	100	117,89	65,89	176,83	122,43

4. čtvrtletí 2006

RSCP - nepodnikatelská sféra

NS-V4

Revidované výsledky ke dni 10. 3. 2010

Hodinový výdělek
podle vzdělání

kraj: Středočeský

Vzdělání	Struktura zaměstnanců	Medián	Diferenciace		Průměr	
			1. decil	9. decil		
	%	Kč/hod	Kč/hod	Kč/hod	Kč/hod	
KKOV						
Základní a nedokončené	A-C	6,1	65,55	51,19	99,20	71,00
Střední bez maturity	D,E,H,J	18,9	81,12	55,91	127,39	87,23
Střední s maturitou	K-M	43,7	119,33	84,78	164,68	123,29
Vyšší odborné a bakalářské	N,R	3,6	126,39	89,75	189,22	136,14
Vysokoškolské	T,V	24,0	149,44	113,93	222,95	161,43
neuveдено		3,8	105,65	68,83	154,10	111,11
C E L K E M - nepodnikatelská sféra		100	117,89	65,89	176,83	122,43

Revidované výsledky ke dni 10. 3. 2010

Hodinový výdělek podle podskupin zaměstnání KZAM-R

kraj: Středočeský

Podskupiny zaměstnání KZAM-R	Výběrový soubor		Medián Kč/hod	Diferenciace		Průměr Kč/hod
	počet org. jednotek	počet zaměst.		1. decil Kč/hod	9. decil Kč/hod	
1125 Ved. pracovníci ústředních orgánů, které plní státní záležitosti	6	60	185,45	146,24	265,43	200,68
1127 Vedoucí pracovníci orgánů státní správy, správních úřadů	32	383	182,56	141,58	282,23	200,32
1128 Vyšší úředníci bezpečnosti a ochrany (policijní ředitel)	13	124	181,90	131,88	275,86	192,58
1150 Přednostové, tajemníci a ved.prac.okresních a obecních úřadů	90	591	174,89	131,38	238,27	183,44
1210 Ředitelé a prezidenti velkých organizací, podniků	537	595	217,31	149,22	278,16	217,70
1225 Vedoucí pracovníci v restauracích a hotelích	365	395	100,89	78,93	147,31	106,97
1226 Ved. pracovníci v dopr., skladování, telekom. a na pošt. úřadech	3	26	129,72	111,18	194,00	136,81
1228 Vedoucí prac. v pečovatel., úklidových a podobných službách	6	16	166,45	118,87	205,31	161,24
1229 Vedoucí pracovních dílčích celků jinde neuvedení (kult.,zdrav.)	55	117	180,94	98,83	236,82	178,87
1231 Vedoucí pracovníci finančních a hospodářských útvarů	67	89	167,38	117,87	266,52	181,22
1237 Vedoucí pracovníci výzkumných a vývojových útvarů	9	30	256,06	151,02	411,16	266,29
1239 Vedoucí pracovníci ostatních útvarů jinde neuvedení	18	25	138,73	96,88	209,69	150,18
1315 Vedoucí, ředitelé v restauracích a hotelích	31	32	84,33	58,58	153,44	93,03
1318 Vedoucí, ředitelé pečovatelských, úklidových a podob. služeb	13	13	173,92	162,00	197,50	179,84
1319 Vedoucí, ředitelé malých organizací ostatní (kult.,zdrav.,škol.)	510	518	171,56	133,08	233,15	178,23
2113 Chemici	4	22	197,63	127,15	320,56	222,64
2131 Projektanti a analytici výpočetních systémů	6	19	148,13	83,47	173,88	138,51
2132 Programátoři	15	19	135,71	95,53	198,96	141,08
2139 Ostatní odborníci zabývající se výpoč. tech. jinde neuvedení	43	112	138,71	104,34	184,50	142,43
2142 Projektanti staveb a areálů, stavební inženýři	4	19	112,00	73,94	147,30	112,67
2146 Chemičtí inženýři, technologové	3	78	180,82	93,30	277,01	189,41
2149 Ostatní architekti, projekt., konstruk.a tech.inženýři (tvůr.prac.)	8	48	142,00	101,33	266,65	162,77
2211 Bakteriologové, biolog., ekolog., zoologové a odb.v příb.obor.	15	236	138,33	92,54	207,31	146,07
2212 Farmakologové, anatomové, biochemici, fyziolog., patologové	8	58	177,30	90,41	289,39	190,46
2213 Agronomové, šlechtitelé a odborníci v příbuzných oborech	8	102	124,12	96,25	213,79	139,61
2221 Lékaři, ordináři (kromě zubních lékařů)	33	365	223,66	135,20	351,84	236,30
2321 Učitelé všeobecně vzdělávacích předmětů	100	1 686	150,09	117,52	199,13	157,57
2322 Učitelé odborných předmětů	90	1 301	145,30	113,59	188,29	151,95
2323 Učitelé praktického vyučování (kromě mistrů)	31	63	139,27	104,71	237,40	156,47
2331 Učitelé základních škol	444	6 005	137,04	107,53	173,29	140,98
2332 Učitelé předškolní výchovy	479	1 720	107,00	89,57	132,54	109,64
2341 Učitelé všeobecně vzdělávacích předmětů na speciál. školách	98	486	147,54	107,81	211,14	157,98
2342 Učitelé odborných předmětů na speciálních školách	31	146	143,31	116,88	190,53	149,17
2343 Učitelé praktického vyučování na speciálních školách	12	47	149,81	96,04	185,92	146,02
2353 Učitelé základních uměleckých škol (vč.soukromých)	53	847	137,18	106,38	199,12	153,39
2356 Odborní pedagogové v zařiz. pro výkon ústav.a ochran. výchovy	16	61	158,12	128,97	211,62	160,88
2359 Ost.odp.pedagogičtí pracov. jinde neuvedení (odb.instruktoři)	20	32	127,23	97,79	211,72	139,28
2411 Odb. prac. na úseku účetnictví, financí, daní, ap., hlavní účetní	168	267	130,00	97,19	181,64	134,95
2412 Odbor. pracovníci na úseku zaměstnaneckých, personálních věcí	39	75	125,17	89,09	178,91	132,14
2419 Ostatní odborní pracovníci v oblasti podnikání	15	27	91,67	72,76	169,76	106,74
2421 Právníci, právní poradci (mimo advokacie a soudnictví)	27	40	163,58	118,77	230,77	169,36
2429 Ostatní odborníci v právní oblasti jinde neuvedení	19	112	144,34	108,60	214,36	148,19
2431 Odborní archiváři (kromě řadových)	11	20	118,22	78,61	143,75	110,68
2432 Odborní pracovníci knihoven (kromě řadových)	54	247	99,00	76,81	126,73	101,59

Revidované výsledky ke dni 10. 3. 2010

Hodinový výdělek podle podskupin zaměstnání KZAM-R

kraj: Středočeský

Podskupiny zaměstnání KZAM-R	Výběrový soubor		Medián	Diferenciace		Průměr
	počet org. jednotek	počet zaměst.		1. decil	9. decil	
			Kč/hod	Kč/hod	Kč/hod	Kč/hod
2433 Odborní pracovníci v informacích (např. vti)	14	31	85,72	63,70	118,53	94,15
2434 Odborní pracovníci - kurátoři (muzeí, galérií)	22	54	115,55	85,87	163,49	119,61
2439 Ostatní odborní pracovníci kultury a osvěty jinde neuvedení	31	77	113,84	75,82	154,69	116,56
2441 Ekonomové - vědečtí pracovníci, specialisté, experti	80	122	127,21	95,63	172,44	135,33
2442 Sociologové, antropologové, archeologové, kriminologové	7	11	122,88	83,26	163,45	126,12
2445 Psychologové	38	102	136,07	105,00	178,45	139,04
2446 Odborní pracovníci v oblasti sociální péče (kromě řadových)	55	279	121,23	92,86	144,84	120,09
2451 Spisovatelé, autoři, kritikové, novináři, redaktori	10	28	119,52	104,85	175,26	127,08
2457 Herci (vč. loutkoherců), animátoři	3	64	105,99	89,81	119,69	105,41
2470 Odborní administrativní pracovníci jinde neuvedení	185	2 522	126,90	95,28	174,50	131,60
3111 Technici ve fyzikálních a příbuzných oborech	6	54	115,12	69,88	229,11	130,73
3112 Stavební technici	39	127	122,26	92,00	162,60	127,67
3114 Elektronici a technici v radiokomunikacích a telekomunikacích	7	30	141,21	109,72	190,23	146,34
3116 Chemičtí technici	3	26	104,18	60,27	231,40	136,31
3118 Technici v kartografii, kresličtí a zeměměřičtí	5	362	99,88	80,37	121,75	101,34
3119 Ostatní techničtí pracovníci jinde neuvedení	76	292	110,94	77,12	144,09	111,61
3121 Poradci ve výpočetní technice	12	21	129,94	105,30	170,72	129,29
3122 Operátoři a obsluha výpočetní techniky	43	106	113,08	80,20	172,95	123,53
3129 Ostatní technici ve výpočetní technice jinde neuvedení	17	32	124,47	93,12	155,31	125,81
3132 Obsluha zařízení pro záznam zvuku,obrazu,operátoři kamery	6	11	86,10	74,60	106,75	86,47
3134 Obsluha lékařských zařízení	6	38	141,91	81,38	170,51	132,84
3151 Kolaudační technici a technici protipožární ochrany	10	445	187,00	137,67	233,20	186,15
3152 Bezpečnostní tech.a tech. pro kontrolu zdravotní nezávadnosti	32	56	118,82	85,70	145,10	117,68
3211 Technici a laboranti v oblasti biologie a v příbuzných oborech	23	244	107,22	72,53	132,51	106,69
3212 Technici v agronomii, v lesnictví a v zemědělství	18	121	104,76	73,10	140,89	108,01
3223 Dietetici a odborníci na výživu	11	14	106,63	92,93	128,93	107,55
3226 Rehabilitační a fyzioterapeutičtí pracovníci (vč. odb. masérů)	46	165	103,00	84,35	131,46	105,45
3229 Ostatní střední zdravotničtí pracovníci jinde neuvedení	10	159	155,27	131,31	179,67	155,46
3231 Ošetřovatelé, všeobecné zdravotní sestry	111	1 168	133,66	104,19	164,31	134,40
3232 Ženské sestry, porodní asistentky	4	33	118,70	89,50	152,36	121,79
3233 Sestry pro péči o dítě	10	112	139,98	108,04	189,34	144,49
3235 Sestry pro intenzivní péči	6	49	142,31	104,09	160,79	135,95
3311 Vychovatelé v družinách, domovech dětí a mládeže	536	1 766	106,16	80,59	140,44	109,40
3312 Vedoucí zájmových kroužků (z povolání)	7	25	106,50	81,57	163,24	113,85
3320 Pedagogové pro předškolní výchovu	44	163	101,50	83,15	128,45	104,69
3331 Vychovatelé na speciálních školách	47	144	112,51	85,61	171,34	121,76
3332 Vychovatelé školsk. zařiz. pro výkon ústavní a ochranné výchovy	20	144	130,10	102,21	159,23	131,93
3341 Instruktory a mistři odborné výchovy	49	668	125,92	100,60	160,85	130,59
3342 Pedagogové v oblasti dalšího vzdělávání	6	30	140,49	115,23	227,33	160,16
3349 Ostatní pedagogové jinde neuvedení	10	18	118,01	94,10	171,15	125,47
3416 Nákupčí	23	32	115,56	86,68	176,48	125,41
3421 Obchodní agenti	10	18	111,31	82,51	159,43	118,96
3422 Odbytoví a přepravní agenti	11	51	110,81	95,00	154,52	118,76
3423 Zprostředkovatelé práce a agenti pracovních úřadů	11	189	114,74	98,83	130,57	114,93

Revidované výsledky ke dni 10. 3. 2010

Hodinový výdělek podle podskupin zaměstnání KZAM-R

kraj: Středočeský

Podskupiny zaměstnání KZAM-R	Výběrový soubor		Medián	Diferenciace		Průměr
	počet org. jednotek	počet zaměst.		1. decil	9. decil	
			Kč/hod	Kč/hod	Kč/hod	Kč/hod
3429 Ostatní obchodní agenti a makléři jinde neuvedení	5	11	99,78	71,68	121,10	102,19
3431 Odborné sekretářky, sekretáři	83	244	112,23	85,14	154,95	115,95
3433 Pracovníci v oblasti účetnictví, fakturace, rozpočet., kalkulace	860	1 627	118,97	87,06	159,76	122,91
3435 Pracovníci v oblasti práce a mezd (kromě účetních)	23	35	134,00	94,75	209,35	138,29
3436 Referenti osobních oddělení	41	78	128,32	90,31	176,07	129,82
3439 Ostatní odborní administrativní pracovníci jinde neuvedení	396	1 428	121,77	88,24	168,43	125,43
3443 Pracovníci sociálního a důchodového zabezpečení	14	546	113,71	95,18	132,82	114,40
3444 Pracovníci pasových oddělení a oddělení udělujících povolení	14	35	112,58	95,30	140,43	114,97
3449 Ostatní celní a daňoví pracovníci a pracovníci v příb. oborech	8	63	133,69	108,88	164,84	136,84
3451 Policejní inspektoři, komisaři	3	26	137,89	110,02	188,70	141,84
3460 Sociální pracovníci	130	722	108,00	74,23	142,49	109,23
3479 Ostatní pracovníci umění a zábavy jinde neuvedení	11	39	93,00	70,64	113,55	93,72
3482 Trenéři, cvičitelé a úředníci sportovních podniků a klubů	6	35	87,03	68,43	139,27	100,33
4111 Písařky - opisovačky, stenotypistky	16	177	100,42	75,00	126,81	101,29
4112 Kancelářští a manipul. prac. a obsl. zařízení na zpracování textu	54	96	90,63	58,29	124,34	92,25
4113 Pracovníci přípravy dat výpočetní techniky	7	46	96,22	78,45	111,90	96,67
4115 Sekretářky, sekretáři	181	415	105,53	71,02	145,73	109,24
4121 Nižší účetní	29	50	105,82	78,66	155,38	109,87
4123 Nižší finanční, daňoví úředníci a úředníci v příbuzných oborech	5	29	136,25	86,21	161,48	136,04
4131 Úředníci ve skladech	70	166	92,58	66,63	122,06	94,23
4133 Úředníci v dopravě a v přepravě (dispečeri, kontrolori apod.)	10	16	95,01	68,61	112,82	92,53
4141 Řadoví knihovníci, archiváři, evidenční pracovníci	130	285	96,00	72,59	122,76	97,03
4142 Poštovní doručovatelé, úředníci v třídárnách	11	20	87,71	64,15	120,57	91,15
4143 Korektoři, kódovači a pracovníci v příbuzných oborech	3	10	115,92	107,96	138,22	119,35
4190 Ostatní nižší úředníci jinde neuvedení	174	392	103,75	77,12	137,00	106,90
4211 Pokladníci (v bankách, pojišťovnách, spořitelnách, na poště)	59	78	104,87	76,77	130,70	103,13
4214 Prodavači vstupenek, jízdenek apod.	13	38	73,84	59,99	92,31	75,27
4216 Inkasisté (výběrčí dluhů)	10	21	111,42	99,87	130,48	112,21
4222 Recepční	19	71	79,21	64,00	105,98	82,07
4223 Telefonisté	20	28	79,70	54,84	99,31	78,78
4224 Informátoři	15	23	97,24	79,52	115,48	95,51
5113 Průvodci (turist. zájezdů, historických a kulturních památek)	17	81	79,71	56,79	106,08	80,76
5121 Pracovníci dohlížející nad obsluhujícím personálem, hospodyně	115	180	82,81	56,33	127,70	87,37
5122 Kuchaři	806	2 555	70,48	56,14	97,48	74,21
5123 Číšníci, servírky	7	52	85,10	68,10	102,27	85,64
5131 Dětské pěstounky, pečovatelky, pomocní vychovatelé	17	119	92,79	68,43	119,02	92,87
5132 Pečovatelé a pomoc.ošetřovatelé v zařiz.soc.péče, v nemocnicích	92	1 088	90,89	68,23	113,16	91,13
5133 Pečovatelé v domácnosti	15	206	81,23	64,18	106,61	83,83
5139 Ostatní pečovatelé a pomocní ošetřovatelé jinde neuvedení	34	160	84,92	65,41	105,80	85,48
5144 Maséři	10	21	71,00	60,69	106,59	79,65
5149 Ostatní pracovníci zajišťující osobní služby jinde neuvedení	5	23	76,70	61,66	105,77	79,80
5161 Hasiči, požárníci	3	603	163,24	125,25	196,34	163,46
5162 Pracovníci bezpečnostních orgánů (např. policisté, strážníci)	52	476	138,98	104,65	174,99	139,34
5169 Ostatní pracovníci ochrany a ostrahy jinde neuvedení	15	95	87,00	65,92	108,00	87,52

Revidované výsledky ke dni 10. 3. 2010

Hodinový výdělek podle podskupin zaměstnání KZAM-R

kraj: Středočeský

Podskupiny zaměstnání KZAM-R	Výběrový soubor		Medián	Diferenciace		Průměr
	počet org. jednotek	počet zaměst.		1. decil	9. decil	
			Kč/hod	Kč/hod	Kč/hod	Kč/hod
5211 Prodavači v obchodech	19	34	73,05	53,88	89,63	72,78
6113 Zahradníci a pěstitelé zahradních plodin a sazenic	30	205	79,75	62,63	119,60	86,72
6129 Ostatní chovatelé, ošetřovatelé zvířat jinde neuv.(v rezerv.)	4	13	91,00	82,52	174,42	107,66
7122 Zedníci, kameníci, omítkáři	31	49	88,18	69,40	125,09	91,75
7129 Ost. stavební dělníci hlavní stav. výroby a prac.v ost. oborech	7	23	90,35	72,20	119,38	92,22
7136 Instalatéři, potrubáři, stavební zámečníci, klempíři	22	44	98,53	81,87	118,48	99,03
7137 Stavební a provozní elektrikáři	21	31	102,60	80,00	137,51	103,33
7222 Nástrojaři, kovomodeláři, kovodělníci, zámečníci	78	146	95,82	69,46	126,74	97,94
7223 Seřizovači a obsl. obráběcích strojů (kromě autom. a poloaut.)	4	15	125,21	83,59	194,70	125,90
7231 Mechanici a opraváři motorových vozidel	12	77	108,68	85,91	119,53	105,73
7239 Ostatní mechanici a opraváři strojů a zařízení bez elektro j.n.	10	17	73,67	45,87	116,00	77,73
7241 Elektromech., opraváři a seřizovači různých typů elektr. zařízení	15	31	109,14	81,60	139,46	107,33
7433 Dámští a pánští krejčí a kloboučníci včetně opravářů oděvů	29	70	70,77	57,65	96,23	73,47
7436 Švadleny, vyšivači a pracovníci v příbuzných oborech	7	10	86,75	65,99	96,52	83,00
8162 Obsluha parních turbín, ohříváčů a motorů	135	182	65,54	52,40	104,40	72,88
8163 Obsluha zařízení při úpravě, čištění a rozvodu vody	17	48	91,50	67,00	120,35	91,29
8264 Obsluha strojů na bělení, barvení, čištění, praní, žehlení textilu	60	200	67,00	54,79	84,47	68,92
8321 Řidiči osobních a malých dodávkových automobilů, taxikáři	79	183	92,36	68,35	113,00	92,05
8322 Řidiči sanitních a rzp vozů	9	271	139,84	99,66	155,03	133,73
8323 Řidiči autobusů, trolejbusů a tramvají	7	16	104,89	96,48	122,17	108,17
8324 Řidiči nákladních automobilů a tahačů	25	102	98,93	81,00	121,77	99,72
8326 Řidiči speciálních vozidel	20	187	101,00	75,00	115,00	98,67
8331 Obsluha zemědělských a lesních strojů	12	21	91,62	66,00	104,89	89,04
9132 Pomocníci a uklízeči v kancelářích, hotelích, nemocnicích ap.	1 117	3 564	59,97	49,80	77,54	62,65
9133 Ruční pradáci a žehlíři (kromě obsluhy strojů)	26	49	66,44	53,21	87,60	68,29
9141 Domovníci, správci domu	224	348	83,39	55,18	117,34	85,44
9143 Školníci vč. školníků - údržbářů	743	983	70,54	55,15	99,21	74,50
9144 Kostelníci, hrobníci	14	15	70,60	56,57	102,94	77,74
9151 Poslíčci, nosiči zavazadel a doručovatelé	8	11	78,00	60,13	93,50	77,71
9152 Vrátní, hlídači, uváděči a šatnářky	68	237	62,46	50,32	90,80	66,95
9161 Sběrači odpadků, popeláři	118	274	68,44	46,14	101,83	71,85
9162 Metaři, čističi záchodků, žump, kanálů a podobných zařízení	18	59	56,99	46,00	84,08	62,39
9169 Ostatní pracovníci v příbuzných oborech jinde neuvedení	123	272	61,74	48,10	100,69	67,91
9312 Pomocní a nekvalif. dělníci na stavbách a údržbě silnic,přehrad	4	20	94,49	73,89	106,60	91,76
9323 Dělníci nádvorní skupiny (pomocní montéři)	42	57	72,12	52,44	108,48	80,43
9339 Pomocní a nekvalif. pracovníci v dopravě, ve skladech, v telek.	32	76	74,10	57,44	109,81	81,33

4. čtvrtletí 2006

RSCP - nepodnikatelská sféra

NS-V6

Revidované výsledky ke dni 10. 3. 2010

Hodinový výdělek
podle kategorií zaměstnání

kraj: Středočeský

Kategorie zaměstnání	Struktura zaměstnanců	Medián	Diferenciace		Průměr
			1. decil	9. decil	
	%	Kč/hod	Kč/hod	Kč/hod	Kč/hod
D Manuální pracovníci	21,0	69,87	52,46	119,63	79,61
T Nemanuální pracovníci	79,0	126,94	87,78	184,46	133,82
Relace D/T (%)		55,0	59,8	64,9	59,5
C E L K E M - nepodnikatelská sféra	100	117,89	65,89	176,83	122,43

manuální pracovníci - zaměstnanci s převážně manuálním charakterem práce (hlavní třída KZAM-R 6-9 a vybraná zaměstnání hl. třídy 5)

nemanuální pracovníci - zaměstnanci s převážně nemanuálním charakterem práce (hlavní třída KZAM-R 1-4 a vybraná zaměstnání hl. třídy 5)

4. čtvrtletí 2006

RSCP - nepodnikatelská sféra

NS-V8

Revidované výsledky ke dni 10. 3. 2010

Hodinový výdělek
podle pohlaví

kraj: Středočeský

Pohlaví	Struktura zaměstnanců	Medián	Diferenciace		Průměr
			1. decil	9. decil	
	%	Kč/hod	Kč/hod	Kč/hod	Kč/hod
Muž	30,9	128,88	77,72	200,44	136,36
Žena	69,1	113,59	62,90	164,86	116,19
Relace Ž/M (%)		88,1	80,9	82,3	85,2
C E L K E M - nepodnikatelská sféra	100	117,89	65,89	176,83	122,43

Hrubý měsíční plat a jeho složky, diference, placená doba v nepodnikatelské sféře

kraj: Středočeský

Medián hrubého měsíčního platu 20 423 Kč/měs

Diference

1. decil - 10 % hrubých měsíčních platů menších než	11 559 Kč/měs
1. kvartil - 25 % hrubých měsíčních platů menších než	16 042 Kč/měs
Medián - 50 % hrubých měsíčních platů menších než	20 423 Kč/měs
3. kvartil - 25 % hrubých měsíčních platů větších než	24 488 Kč/měs
9. decil - 10 % hrubých měsíčních platů větších než	29 192 Kč/měs

Průměr hrubého měsíčního platu 20 855 Kč/měs

Vybrané složky hrubého měsíčního platu

prémie a odměny	5,6 %
příplatky za přesčas	0,3 %
příplatky ostatní	15,7 %
náhrady	10,4 %
odměny za pohotovost	0,5 %

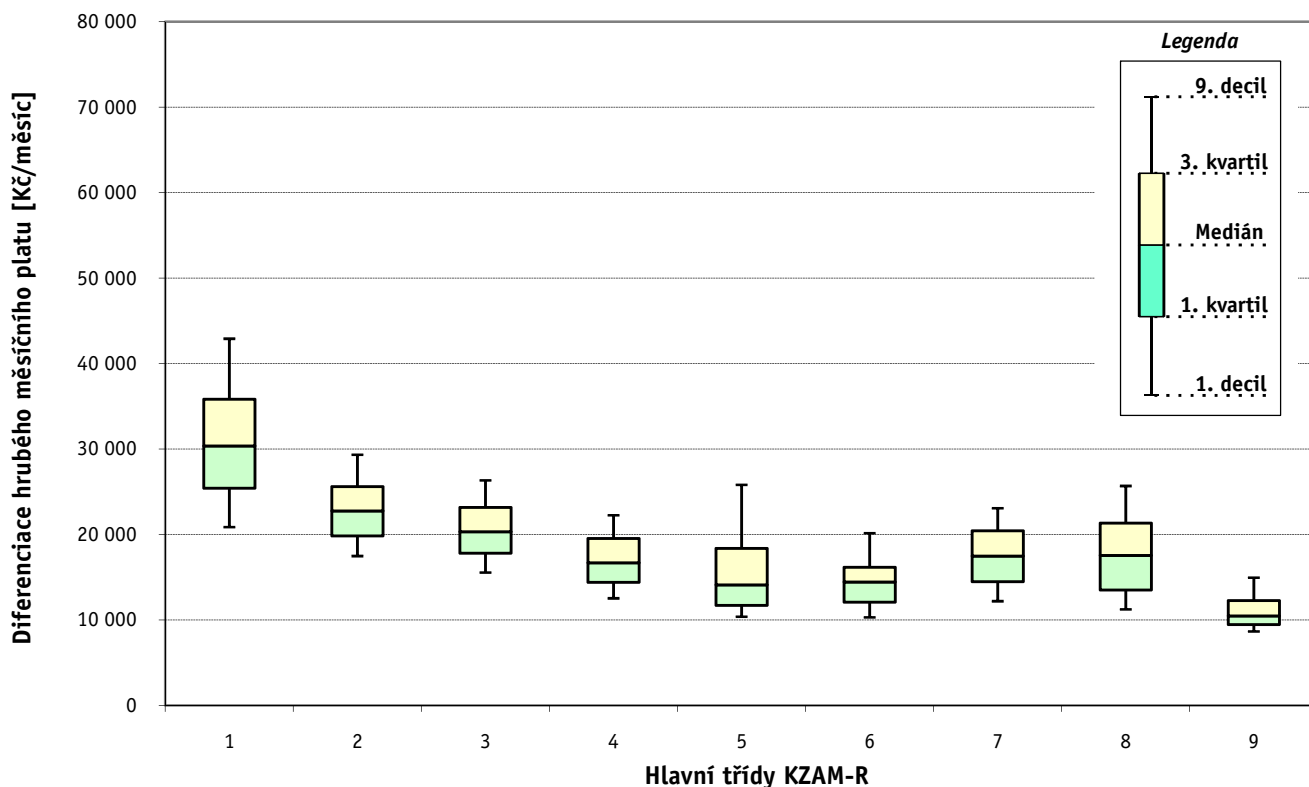
Průměrná placená doba 175,0 hod/měs

Revidované výsledky ke dni 10. 3. 2010

Hrubý měsíční plat a jeho složky, diference, placená doba podle hlavních tříd zaměstnání KZAM-R

kraj: Středočeský

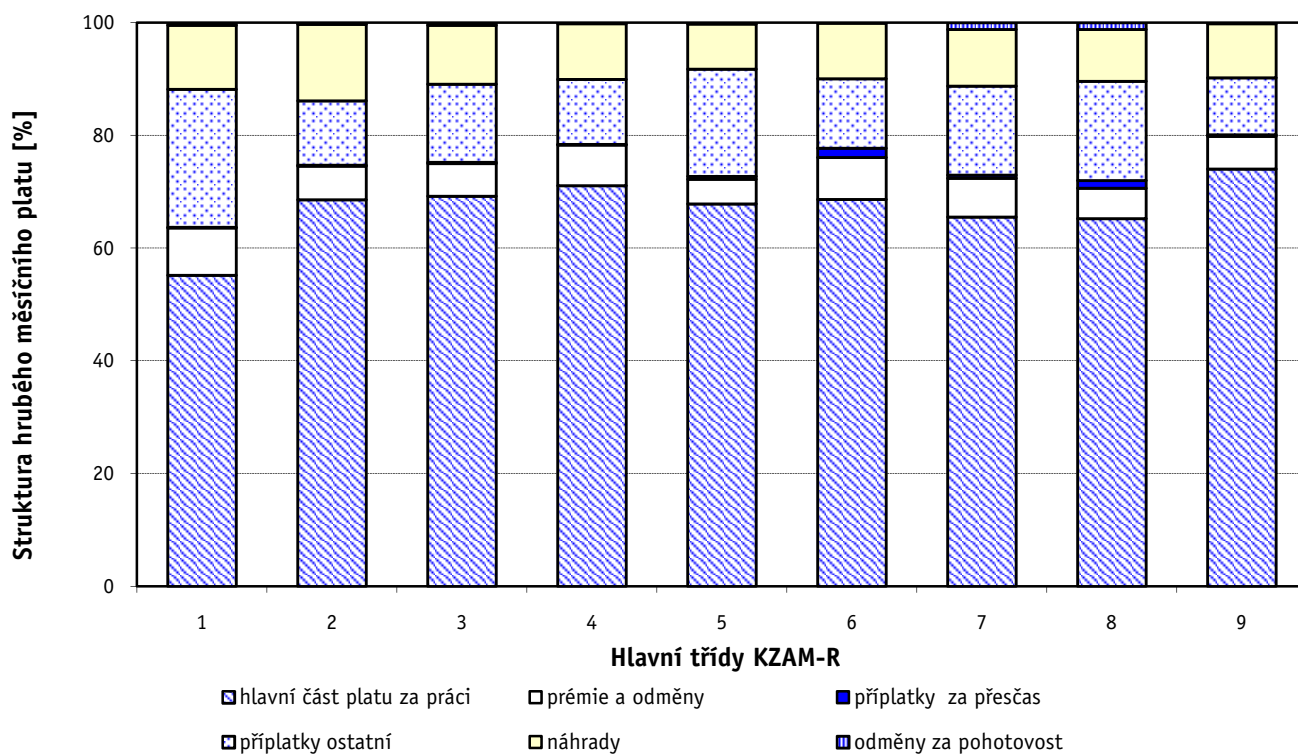
Hlavní třída zaměstnání KZAM - R	Struktura zaměstnanců	Medián
	%	Kč/měs
0 Příslušníci armády	8,2	*
1 Zákodárci, vedoucí a řídicí pracovníci	6,2	30 351
2 Vědečtí a odborní duševní pracovníci	32,3	22 752
3 Techničtí (zdrav., pedagog.) pracovníci	25,2	20 333
4 Nižší administrativní pracovníci	3,6	16 707
5 Provozní pracovníci ve službách a obchodu	10,7	14 090
6 Dělníci v zemědělství, lesnictví a rybářství	0,4	14 429
7 Řemeslníci, výrobci a zpracovatelé	1,3	17 462
8 Obsluha strojů a zařízení	2,4	17 539
9 Pomocní a nekvalifikovaní pracovníci	9,8	10 492
C E L K E M - nepodnikatelská sféra	100	20 423



Hrubý měsíční plat a jeho složky, diference, placená doba podle hlavních tříd zaměstnání KZAM-R

kraj: Středočeský

Diference				Průměr	Vybrané složky hrubého měsíčního platu					Placená doba
1. decil	1. kvartil	3. kvartil	9. decil		prémie a odměny	příplatky za přesčas	příplatky ostatní	náhrady	odměny za pohotovost	
Kč/měs	Kč/měs	Kč/měs	Kč/měs	Kč/měs	%	%	%	%	%	hod/měs
*	*	*	*	*	*	*	*	*	*	*
20 861	25 415	35 837	42 917	31 301	8,4	0,1	24,5	11,4	0,4	174,1
17 481	19 834	25 607	29 327	23 474	5,9	0,2	11,4	13,6	0,3	174,0
15 552	17 799	23 159	26 347	20 787	5,8	0,2	13,9	10,5	0,4	173,2
12 534	14 416	19 530	22 259	17 226	7,2	0,1	11,6	9,9	0,2	173,8
10 366	11 697	18 360	25 822	16 060	4,4	0,6	19,0	8,0	0,3	173,2
10 291	12 087	16 184	20 158	15 021	7,5	1,6	12,4	9,9	0,1	178,8
12 196	14 474	20 453	23 073	17 549	6,9	0,6	15,8	10,1	1,2	176,1
11 229	13 510	21 332	25 677	17 827	5,4	1,4	17,6	9,2	1,2	178,4
8 656	9 475	12 271	14 953	11 253	5,8	0,3	10,1	9,6	0,2	174,6
11 559	16 042	24 488	29 192	20 855	5,6	0,3	15,7	10,4	0,5	175,0



Revidované výsledky ke dni 10. 3. 2010

Hrubý měsíční plat a jeho složky, diference, placená doba podle podskupin zaměstnání KZAM-R

kraj: **Středočeský**

Podskupiny zaměstnání KZAM-R	Počet zaměstnanců přepočtený podle placených měsíců	Medián
		Kč/měs
1125 Vedoucí pracovníci ústředních orgánů, které plní státní záležitosti	58	31 936
1127 Vedoucí pracovníci orgánů státní správy, správních úřadů	375	30 381
1128 Vyšší úředníci bezpečnosti a ochrany (policejní ředitel)	120	32 083
1150 Přednostové, tajemníci a vedoucí pracovníci okresních a obecních úřadů	547	30 175
1210 Ředitelé a prezidenti velkých organizací, podniků	560	35 643
1225 Vedoucí pracovníci v restauracích a hotelích	195	17 110
1226 Vedoucí pracovníci v dopravě, skladování, telekomunik. a na poštovních úřadech	25	26 723
1228 Vedoucí pracovníci v pečovatelských, úklidových a podobných službách	14	23 895
1229 Vedoucí pracovních dílčích celků jinde neuvedení (kulturních,zdravotn.,školských)	101	32 397
1231 Vedoucí pracovníci finančních a hospodářských (správních) útvarů	84	26 883
1237 Vedoucí pracovníci výzkumných a vývojových útvarů	27	44 387
1239 Vedoucí pracovníci ostatních útvarů jinde neuvedení	19	24 041
1315 Vedoucí, ředitelé v restauracích a hotelích	13	21 432
1318 Vedoucí, ředitelé pečovatelských, úklidových a podobných služeb	13	29 606
1319 Vedoucí, ředitelé malých organizací ostatní (kultura,zdravotnictví,školsství)	491	28 426
2113 Chemici	15	35 805
2131 Projektanti a analytici výpočetních systémů	10	22 420
2132 Programátoři	16	21 946
2139 Ostatní odborníci zabývající se výpočetní technikou jinde neuvedení	104	22 986
2142 Projektanti staveb a areálů, stavební inženýři	17	20 187
2146 Chemičtí inženýři, technologové	39	31 163
2149 Ostatní architekti, projektanti, konstruktéři a techničtí inženýři (tvůrčí pracovníci)	39	23 673
2211 Bakteriologové, biologové, ekologové, zoologové a odborníci v příbuzných oborech	132	25 003
2212 Farmakologové, anatomové, biochemici, fyziologové, patologové	42	30 322
2213 Agronomové, šlechtitelé a odborníci v příbuzných oborech	75	20 236
2221 Lékaři, ordináři (kromě zubních lékařů)	228	40 918
2321 Učitelé všeobecně vzdělávacích předmětů	1 233	24 559
2322 Učitelé odborných předmětů	934	24 717
2323 Učitelé praktického vyučování (kromě mistrů)	50	23 766
2331 Učitelé základních škol	4 799	23 026
2332 Učitelé předškolní výchovy	1 461	17 926
2341 Učitelé všeobecně vzdělávacích předmětů na speciálních školách	401	24 824
2342 Učitelé odborných předmětů na speciálních školách	117	24 993
2343 Učitelé praktického vyučování na speciálních školách	47	22 565
2353 Učitelé základních uměleckých škol (vč.soukromých)	373	22 950
2356 Odborní pedagogové v zařízeních pro výkon ústavní a ochranné výchovy	58	27 434
2359 Ostatní odborní pedagogičtí pracovníci jinde neuvedení (odborní instruktoři)	24	22 108
2411 Odborní pracovníci na úseku účetnictví, financí, daní, apod., hlavní účetní	219	23 028
2412 Odborní pracovníci na úseku zaměstnaneckých, personálních věcí	73	21 903
2419 Ostatní odborní pracovníci v oblasti podnikání	19	17 561
2421 Právníci, právní poradci (mimo advokacie a soudnictví)	33	28 238
2429 Ostatní odborníci v právní oblasti jinde neuvedení	103	23 567
2431 Odborní archiváři (kromě řadových)	13	18 297
2432 Odborní pracovníci knihoven (kromě řadových)	185	17 943

Hrubý měsíční plat a jeho složky, diference, placená doba podle podskupin zaměstnání KZAM-R

kraj: **Středočeský**

Diference				Průměr	Vybrané složky hrubého měsíčního platu					Placená doba
1. decil	1. kvartil	3. kvartil	9. decil		prémie a odměny	příplatky za přesčas	příplatky ostatní	náhrady	odměny za pohotovost	
Kč/měs	Kč/měs	Kč/měs	Kč/měs	Kč/měs	%	%	%	%	%	hod/měs
25 130	27 778	44 400	50 336	35 711	6,6	0,2	27,5	6,7	4,0	173,6
24 813	27 420	34 912	44 822	32 449	9,9	0,0	20,0	10,1	0,0	173,6
22 323	25 034	39 195	47 169	33 356	7,9	0,1	26,8	8,4	0,0	174,4
23 630	26 520	34 519	39 953	31 230	7,7	0,1	25,6	9,8	0,2	174,4
26 275	31 304	40 510	44 410	36 105	9,0	0,0	27,3	14,4	0,0	173,4
13 967	15 471	19 489	23 905	17 980	7,8	0,0	17,2	9,7	0,0	173,4
19 616	23 466	29 510	34 067	26 698	5,1	0,0	20,8	8,7	10,3	173,6
18 503	22 155	29 597	30 304	25 108	10,3	0,2	24,0	9,9	0,0	175,6
18 554	23 975	37 860	43 256	32 529	4,4	1,5	25,6	5,9	4,2	179,5
20 002	23 457	33 053	43 097	29 571	12,2	0,1	25,9	9,9	0,7	174,3
17 047	35 794	51 926	60 934	43 273	20,8	0,0	17,4	10,3	0,1	172,8
19 322	19 608	25 941	33 509	24 689	9,9	0,0	18,6	10,4	0,0	173,1
16 007	16 642	25 049	26 880	21 463	6,8	0,0	22,0	9,1	0,0	180,6
25 999	27 382	31 655	36 442	30 547	11,4	0,0	22,4	9,1	0,0	174,3
23 175	25 301	32 867	36 938	29 632	6,8	0,1	24,2	14,0	0,1	173,7
25 780	27 158	44 480	59 546	40 476	27,8	0,0	11,3	8,5	1,5	170,5
13 936	18 831	27 357	27 996	21 898	8,2	0,0	12,1	10,6	0,1	173,1
16 352	18 877	26 414	29 608	23 463	4,6	0,2	18,4	6,3	1,6	173,8
17 970	20 110	25 888	29 522	23 654	8,2	0,1	14,0	9,6	0,2	173,9
14 372	18 083	22 353	28 216	20 707	5,5	0,0	13,3	10,5	0,0	173,5
20 737	25 702	39 166	47 871	33 959	26,5	0,0	5,4	9,5	0,0	172,0
19 409	20 732	28 667	33 744	24 908	4,5	0,1	11,9	10,3	0,8	173,9
17 663	20 326	30 337	38 514	26 686	14,0	0,2	8,2	10,2	0,3	173,8
16 711	24 255	36 746	52 350	36 157	19,8	0,6	12,4	10,2	0,0	175,2
15 937	17 461	24 992	31 901	22 018	6,9	0,1	8,4	11,6	0,0	172,7
26 525	33 483	57 990	72 205	46 565	5,1	3,5	20,3	8,6	6,5	190,8
20 324	22 530	26 907	29 758	24 974	5,0	0,3	12,6	15,2	0,1	173,6
20 550	22 676	27 123	29 289	25 069	5,0	0,3	12,4	15,4	0,1	173,7
16 882	18 717	30 592	34 691	24 813	6,2	0,3	14,6	15,7	0,0	173,7
19 135	21 121	24 961	27 833	23 387	4,9	0,1	9,6	15,5	0,0	173,6
15 610	16 773	19 134	20 943	18 118	4,6	0,0	6,1	15,1	0,0	173,3
18 386	21 948	27 650	31 770	25 157	8,1	0,0	13,0	16,1	0,0	173,6
20 680	23 099	27 168	29 515	25 203	6,3	0,3	12,8	14,9	0,0	174,3
17 509	19 544	26 665	28 533	23 169	5,8	0,0	13,5	16,2	0,0	173,5
18 882	20 934	25 256	28 800	23 519	4,5	0,0	9,0	15,1	0,0	173,3
21 697	24 021	29 412	33 517	27 101	4,7	0,1	19,2	14,5	0,2	174,0
16 799	19 184	25 664	30 740	23 114	7,8	0,1	18,3	14,2	0,2	173,7
17 718	20 606	25 576	29 597	23 372	7,4	0,0	16,9	9,8	0,0	174,5
16 302	19 940	25 192	28 886	22 428	7,4	0,1	14,9	10,9	0,3	174,5
11 807	13 747	21 565	32 211	18 721	9,4	0,1	14,6	9,4	0,0	175,5
21 208	23 672	31 588	38 789	28 551	6,7	0,0	20,7	9,8	0,0	173,4
19 337	21 487	26 353	27 634	23 825	10,4	0,0	9,1	9,9	0,1	173,8
15 104	17 941	20 481	28 309	20 010	11,0	0,2	9,7	10,0	0,0	174,1
14 108	16 136	19 986	23 562	18 409	4,3	0,1	9,5	9,5	0,0	177,8

Revidované výsledky ke dni 10. 3. 2010

Hrubý měsíční plat a jeho složky, diference, placená doba podle podskupin zaměstnání KZAM-R

kraj: **Středočeský**

Podskupiny zaměstnání KZAM-R	Počet zaměstnanců přepočtený podle placených měsíců	Medián
		Kč/měs
2433 Odborní pracovníci v informacích (např. vti)	23	15 647
2434 Odborní pracovníci - kurátoři (muzeí, galérií)	41	20 235
2439 Ostatní odborní pracovníci kultury a osvěty jinde neuvedení	63	21 116
2441 Ekonomové - vědeckí pracovníci, specialisté, experti	104	21 877
2445 Psychologové	60	24 619
2446 Odborní pracovníci v oblasti sociální péče (kromě řadových)	240	21 110
2451 Spisovatelé, autoři, kritikové, novináři, redaktori	24	20 326
2457 Herci (vč. loutkoherců), animátoři	57	19 159
2470 Odborní administrativní pracovníci jinde neuvedení	2 258	21 545
3111 Technici ve fyzikálních a příbuzných oborech	37	21 584
3112 Stavební technici	108	21 714
3114 Elektronici a technici v radiokomunikacích a telekomunikacích	27	23 743
3116 Chemičtí technici	10	21 595
3118 Technici v kartografii, kresličtí a zeměměřičtí	328	17 863
3119 Ostatní techničtí pracovníci jinde neuvedení	260	19 630
3121 Poradci ve výpočetní technice	17	21 452
3122 Operátoři a obsluha výpočetní techniky	95	20 257
3129 Ostatní technici ve výpočetní technice jinde neuvedení	28	21 474
3134 Obsluha lékařských zařízení	29	26 473
3151 Kolaudační technici a technici protipožární ochrany	123	26 481
3152 Bezpečnostní technici a technici pro kontrolu zdravotní nezávadnosti a jakosti	40	19 289
3211 Technici a laboranti v oblasti biologie a v příbuzných oborech	185	18 990
3212 Technici v agronomii, v lesnictví a v zemědělství	106	17 414
3223 Dietetici a odborníci na výživu	11	18 450
3226 Rehabilitační a fyzioterapeutičtí pracovníci (vč. odborných masérů)	118	17 674
3229 Ostatní střední zdravotničtí pracovníci jinde neuvedení	145	26 987
3231 Ošetřovatelé, všeobecné zdravotní sestry	954	22 093
3232 Ženské sestry, porodní asistentky	26	20 047
3233 Sestry pro péči o dítě	97	22 045
3235 Sestry pro intenzivní péči	37	24 261
3311 Vychovatelé v družinách, klubech, domovech dětí a mládeže apod.	1 187	18 198
3312 Vedoucí zájmových kroužků (z povolání)	20	18 221
3320 Pedagogové pro předškolní výchovu	117	18 232
3331 Vychovatelé na speciálních školách	89	19 559
3332 Vychovatelé školského zařízení pro výkon ústavní a ochranné výchovy	131	21 486
3341 Instruktoři a mistři odborné výchovy	506	20 335
3342 Pedagogové v oblasti dalšího vzdělávání	22	25 152
3349 Ostatní pedagogové jinde neuvedení	15	20 172
3416 Nákupčí	30	19 408
3421 Obchodní agenti	14	20 630
3422 Odbytoví a přepravní agenti	40	19 491
3423 Zprostředkovatelé práce a agenti pracovních úřadů	174	20 132
3429 Ostatní obchodní agenti a makléři jinde neuvedení	11	18 063
3431 Odborné sekretářky, sekretáři	199	18 631

Hrubý měsíční plat a jeho složky, diference, placená doba podle podskupin zaměstnání KZAM-R

kraj: **Středočeský**

Diference				Průměr	Vybrané složky hrubého měsíčního platu					Placená doba
1. decil	1. kvartil	3. kvartil	9. decil		prémie a odměny	příplatky za přesčas	příplatky ostatní	náhrady	odměny za pohotovost	
Kč/měs	Kč/měs	Kč/měs	Kč/měs	Kč/měs	%	%	%	%	%	hod/měs
11 808	12 749	18 769	21 322	17 063	7,0	0,0	11,7	10,1	0,0	173,2
16 059	17 588	22 389	25 583	20 248	5,8	0,0	9,5	9,8	0,0	172,9
15 393	17 798	23 745	27 883	21 083	5,6	0,2	14,4	10,7	2,3	176,4
18 090	19 591	25 110	27 874	22 791	8,2	0,0	18,5	9,7	0,0	173,7
20 105	22 111	27 608	31 734	25 138	4,1	0,0	16,2	13,5	0,1	173,6
16 609	19 546	23 432	25 418	21 266	5,5	0,0	14,3	10,1	1,2	174,2
16 915	18 240	22 410	29 297	21 144	9,4	0,0	11,8	10,1	0,0	174,3
14 744	17 044	22 348	24 042	19 304	4,9	0,0	5,1	9,4	0,0	179,7
17 061	19 308	24 658	28 621	22 364	6,8	0,1	13,8	10,3	0,1	173,9
14 346	16 876	26 008	40 241	23 766	19,4	0,0	15,8	11,1	0,1	171,1
16 290	19 547	23 775	26 404	21 764	4,8	0,0	17,4	10,1	0,9	173,0
18 099	21 247	27 845	29 136	24 089	7,8	0,1	16,6	9,7	0,1	169,5
17 348	17 637	30 730	38 235	26 402	30,5	0,0	11,0	10,9	0,0	170,5
14 811	16 237	20 344	22 139	18 294	9,6	0,0	3,6	10,1	0,0	173,1
14 233	16 549	22 292	25 457	19 666	5,3	0,1	17,9	10,1	1,6	174,4
16 891	18 320	25 661	28 576	21 690	9,7	0,0	13,7	10,1	0,0	173,6
14 290	16 734	24 952	28 271	20 959	9,4	0,0	15,5	10,1	0,0	173,5
14 643	18 960	23 423	26 148	21 418	5,8	0,3	13,3	9,6	0,0	174,1
23 788	25 292	27 871	33 226	26 853	5,3	3,1	13,9	8,6	4,7	187,4
20 792	23 170	31 252	36 702	28 045	2,5	0,5	21,4	1,3	4,8	175,3
16 271	17 558	22 025	23 888	20 239	7,8	0,1	12,5	10,0	0,0	172,5
14 259	16 538	22 023	24 946	19 560	6,4	1,1	8,9	10,7	1,6	178,6
12 240	14 337	21 956	25 415	18 271	6,1	0,0	10,0	10,5	0,0	173,8
15 777	17 392	21 160	23 925	18 970	2,9	0,5	9,7	11,5	0,1	173,9
14 956	15 740	20 129	22 797	18 377	2,6	0,1	9,8	11,0	0,0	173,3
23 767	25 368	29 229	32 285	27 354	3,5	2,2	22,0	8,4	1,1	178,3
17 979	20 085	24 700	27 589	22 629	3,7	0,6	17,2	9,9	0,4	169,1
17 081	17 756	24 379	26 374	21 341	3,9	0,2	16,3	9,0	0,6	166,4
17 988	20 150	24 472	27 390	22 527	8,2	0,5	14,6	9,6	0,0	169,1
19 809	20 467	26 484	28 472	24 033	3,3	1,0	19,2	10,1	1,4	173,1
14 465	16 332	20 680	23 621	18 735	4,5	0,1	11,2	15,2	1,0	173,3
13 325	15 081	19 752	22 987	17 619	5,6	0,1	6,9	13,3	0,0	174,6
15 626	17 064	19 617	23 518	18 983	4,8	0,0	7,6	15,7	0,0	178,0
15 902	17 224	21 860	26 776	20 155	6,3	0,3	11,5	15,4	1,4	174,0
17 050	19 467	24 111	27 102	22 017	3,7	0,1	17,9	14,0	3,5	173,8
17 506	18 918	21 766	23 917	20 639	6,6	0,3	9,7	15,8	0,0	174,0
19 975	22 953	28 720	33 142	25 899	9,2	2,4	8,8	14,9	0,0	172,8
18 261	18 859	22 378	29 698	21 368	1,6	0,1	13,2	10,4	1,6	174,2
15 637	16 806	21 851	26 705	20 056	12,1	0,2	17,6	10,1	0,0	174,0
14 043	15 153	25 481	26 646	20 302	13,9	0,1	17,1	10,3	0,0	173,4
17 249	18 039	21 150	27 091	20 877	4,3	0,3	12,7	9,9	0,0	174,6
17 669	18 832	21 409	22 572	20 206	4,8	0,0	13,1	10,0	0,0	174,8
10 959	12 313	22 498	24 784	17 653	5,0	0,0	19,1	9,0	0,0	174,5
14 885	16 668	20 324	22 119	18 652	9,1	0,0	10,9	10,0	0,6	173,9

Revidované výsledky ke dni 10. 3. 2010

Hrubý měsíční plat a jeho složky, diference, placená doba podle podskupin zaměstnání KZAM-R

kraj: Středočeský

Podskupiny zaměstnání KZAM-R	Počet zaměstnanců přepočtený podle placených měsíců	Medián
		Kč/měs
3433 Pracovníci v oblasti účetnictví, fakturace, rozpočtovnictví, kalkulace	1 293	20 596
3435 Pracovníci v oblasti práce a mezd (kromě účetních)	30	22 586
3436 Referenti osobních oddělení	69	22 692
3439 Ostatní odborní administrativní pracovníci jinde neuvedení	1 240	20 467
3443 Pracovníci sociálního a důchodového zabezpečení	509	18 655
3444 Pracovníci pasových oddělení a oddělení udělovajících povolení	28	19 278
3449 Ostatní celní a daňoví pracovníci a pracovníci v příbuzných oborech	54	22 837
3451 Policejní inspektoři, komisaři	26	23 005
3460 Sociální pracovníci	600	17 668
3479 Ostatní pracovníci umění a zábavy jinde neuvedení	32	15 559
3482 Trenéři, cvičitelé a úředníci sportovních podniků a klubů	18	17 366
4111 Písačky - opisovačky, stenotypistky	165	14 770
4112 Kancelářští a manipulační pracovníci a obsluha zařízení na zpracování textu	80	15 972
4113 Pracovníci přípravy dat výpočetní techniky	40	15 486
4115 Sekretářky, sekretáři	334	18 414
4121 Nižší účetní	45	18 478
4123 Nižší finanční, daňoví úředníci a úředníci v příbuzných oborech	26	22 609
4131 Úředníci ve skladech	143	15 999
4133 Úředníci v dopravě a v přepravě (dispečeri, kontrolori apod.)	14	16 253
4141 Řadoví knihovníci, archiváři, evidenční pracovníci	208	16 904
4142 Poštovní doručovatelé, úředníci v třídárnách	17	13 966
4190 Ostatní nižší úředníci jinde neuvedení	276	17 491
4211 Pokladníci (v bankách, pojišťovnách, spořitelnách, na poště)	63	17 111
4214 Prodavači vstupenek, jízdenek apod.	13	12 146
4216 Inkasisté (výběřčí dluhů)	20	17 717
4222 Recepční	54	14 542
4223 Telefonisté	24	13 873
4224 Informátoři	21	16 883
5113 Průvodci (turistických zájezdů, historických a kulturních památek)	60	13 756
5121 Pracovníci dohlížející nad obsluhujícím personálem, hospodyně	114	15 049
5122 Kuchaři	2 035	11 771
5123 Číšníci, servírky	41	16 261
5131 Dětské pěstounky, pečovatelky, pomocní vychovatelé	104	15 180
5132 Pečovatelé a pomocní ošetřovatelé v zařízeních sociální péče, v nemocnicích	905	15 198
5133 Pečovatelé v domácnosti	179	13 537
5139 Ostatní pečovatelé a pomocní ošetřovatelé jinde neuvedení	108	14 464
5161 Hasiči, požárníci	47	26 596
5162 Pracovníci bezpečnostních orgánů (např. policisté, strážníci)	364	24 456
5169 Ostatní pracovníci ochrany a ostrahy jinde neuvedení	75	16 741
5211 Prodavači v obchodech	30	12 893
6113 Zahradníci a pěstitelé zahradních plodin a sazenic	152	14 205
6129 Ostatní chovatelé, ošetřovatelé zvířat jinde neuvedení (v rezervacích, stájích apod.)	10	15 167
7122 Zedníci, kameníci, omítkáři	41	15 931
7129 Ostatní stavební dělníci hlavní stavební výroby a pracovníci v ostatních oborech	21	15 832

Hrubý měsíční plat a jeho složky, diference, placená doba podle podskupin zaměstnání KZAM-R

kraj: Středočeský

Diference				Průměr	Vybrané složky hrubého měsíčního platu					Placená doba
1. decil	1. kvartil	3. kvartil	9. decil		prémie a odměny	příplatky za přesčas	příplatky ostatní	náhrady	odměny za pohotovost	
Kč/měs	Kč/měs	Kč/měs	Kč/měs	Kč/měs	%	%	%	%	%	hod/měs
15 929	18 017	23 089	25 690	20 815	6,9	0,1	15,1	9,9	0,0	173,8
18 153	20 121	27 286	39 958	25 510	13,7	0,0	18,4	10,3	0,0	173,6
15 590	17 931	26 823	29 937	22 555	8,6	0,1	18,9	9,8	0,0	173,7
15 523	17 884	23 718	26 659	20 940	7,5	0,1	14,8	10,1	0,1	173,7
15 928	17 353	20 196	21 503	18 783	6,5	0,0	8,4	10,0	0,0	173,9
16 861	18 039	21 316	24 018	19 761	4,9	0,0	13,5	10,3	0,0	176,0
18 445	20 639	26 145	28 364	23 462	4,8	0,0	17,5	2,5	0,4	173,5
19 848	21 542	26 978	35 667	25 521	7,0	7,7	22,0	10,2	0,0	173,2
13 051	14 818	21 263	23 648	18 166	6,7	0,1	15,5	10,8	0,2	171,5
11 909	13 012	19 122	21 472	16 066	5,5	0,0	6,3	10,3	0,0	175,1
12 078	13 949	20 158	24 098	17 376	4,7	0,0	15,0	12,6	0,0	177,9
12 537	13 465	16 108	17 546	15 111	10,1	0,0	3,4	10,0	1,0	173,5
11 514	13 374	18 578	20 812	16 019	7,3	0,0	10,4	10,4	0,0	174,1
12 306	14 131	17 263	19 782	15 814	7,6	0,1	8,9	9,8	0,0	173,7
12 633	16 012	21 304	24 705	18 936	7,6	0,1	14,5	9,7	0,1	173,7
13 707	15 964	22 259	26 564	19 334	5,6	0,1	16,0	11,1	0,1	173,1
18 477	20 485	24 596	29 387	23 207	9,3	0,0	16,0	10,1	0,0	173,7
11 523	13 702	17 598	20 635	15 923	7,4	0,1	13,9	10,5	0,1	173,6
13 491	14 542	19 048	20 833	16 671	7,7	0,0	13,1	9,9	0,6	173,9
13 131	14 733	19 117	21 202	17 115	5,4	0,1	8,5	9,3	0,0	174,7
10 173	12 093	15 541	20 423	14 645	9,2	0,0	7,9	10,5	0,0	173,4
13 673	15 494	20 441	22 321	17 920	7,4	0,0	11,1	9,8	0,0	173,2
12 774	14 274	19 630	21 028	17 129	5,5	0,0	14,0	10,0	0,0	174,1
10 714	11 082	13 957	16 304	12 818	4,4	0,4	12,4	9,9	0,0	178,9
15 880	17 182	18 816	19 668	18 005	5,8	0,0	6,3	10,1	0,2	173,3
11 912	12 991	16 021	17 573	14 541	6,5	0,6	20,5	9,8	0,0	175,0
10 202	12 604	14 670	16 609	13 617	3,6	0,5	11,9	9,4	0,0	174,8
14 062	15 522	17 442	20 509	16 773	6,0	0,2	11,5	10,3	0,1	175,7
10 393	11 700	15 438	16 154	13 455	4,0	0,2	9,5	8,7	0,2	177,7
9 817	10 734	18 413	22 383	15 403	7,0	0,3	14,1	10,8	0,0	174,2
9 751	10 613	13 435	15 412	12 311	6,2	0,2	10,1	10,2	0,0	173,9
13 367	14 562	18 027	20 115	16 400	9,4	2,2	13,6	9,8	0,0	184,2
11 503	13 386	16 554	17 953	15 124	4,6	0,3	16,4	11,0	0,0	169,6
11 942	13 514	16 628	18 111	15 168	3,7	0,4	16,7	10,5	0,3	168,3
11 613	12 747	14 568	15 274	13 586	4,9	0,3	12,0	9,7	0,0	174,1
12 349	13 374	15 802	17 016	14 488	3,3	0,2	15,1	9,9	0,1	170,5
19 589	22 544	29 405	35 198	27 063	2,5	1,7	23,4	3,6	4,2	179,3
18 795	21 634	27 337	30 833	24 661	3,8	1,8	28,0	9,3	0,8	178,5
11 941	14 171	19 067	23 565	17 181	2,9	3,1	20,4	10,3	0,0	185,4
9 774	10 862	13 972	14 926	12 613	5,7	0,5	12,0	11,0	0,0	176,5
9 986	12 011	16 105	19 812	14 634	7,6	1,5	11,5	9,9	0,1	178,5
13 395	14 173	17 937	34 721	19 512	7,4	4,2	17,6	9,5	0,1	186,1
11 568	13 016	17 177	21 722	15 806	5,3	0,7	15,8	9,5	1,3	177,3
12 544	14 239	17 048	18 009	15 586	5,2	0,7	12,8	9,4	0,0	175,8

Revidované výsledky ke dni 10. 3. 2010

**Hrubý měsíční plat a jeho složky, diference, placená doba
podle podskupin zaměstnání KZAM-R**

kraj: **Středočeský**

Podskupiny zaměstnání KZAM-R	Počet zaměstnanců přepočtený podle placených měsíců	Medián
		Kč/měs
7136 Instalatéři, potrubáři, stavební zámečníci, klempíři	39	17 561
7137 Stavební a provozní elektrikáři	24	19 677
7222 Nástrojaři, kovodeláři, kovodělníci, zámečníci	135	16 919
7223 Seřizovači a obsluha obráběcích strojů (kromě automatických a poloautomatických)	11	19 831
7231 Mechanici a opraváři motorových vozidel	73	19 261
7241 Elektromechanici, opraváři a seřizovači různých typů elektrických zařízení	25	19 791
7433 Dámští a pánští krejčí a kloboučníci včetně opravářů oděvů	51	12 519
8162 Obsluha parních turbín, ohřivačů a motorů	66	13 735
8163 Obsluha zařízení při úpravě, čištění a rozvodu vody	27	16 688
8264 Obsluha strojů na bělení, barvení, čištění, praní, žehlení textilu	183	11 497
8321 Řidiči osobních a malých dodávkových automobilů, taxikáři	162	15 953
8322 Řidiči sanitních a rzp vozů	256	24 507
8323 Řidiči autobusů, trolejbusů a tramvají	16	20 299
8324 Řidiči nákladních automobilů a tahačů	87	18 238
8326 Řidiči speciálních vozidel	172	18 361
8331 Obsluha zemědělských a lesních strojů	18	16 309
9132 Pomocníci a uklízeči v kancelářích, hotelích, nemocnicích a jiných zařízeních	2 321	9 985
9133 Ruční pradláci a žehlíři (kromě obsluhy strojů)	40	11 560
9141 Domovníci, správci domu	254	14 489
9143 Školníci vč. školníků - údržbářů	692	11 884
9144 Kostelníci, hrobníci	12	12 998
9152 Vrátní, hlídači, uváděči a šatnářky	144	11 303
9161 Sběrači odpadků, popeláři	321	10 682
9162 Metaři, čističi záchodků, žump, kanálů a podobných zařízení	50	10 061
9169 Ostatní pracovníci v příbuzných oborech jinde neuvedení	290	9 793
9312 Pomocní a nekvalifikovaní dělníci na stavbách a údržbě silnic, přehrad	19	20 451
9323 Dělníci nádvorní skupiny (pomocní montéři)	52	10 888
9339 Pomocní a nekvalifikovaní pracovníci v dopravě, ve skladech, v telekomunikacích	62	12 519

Hrubý měsíční plat a jeho složky, diference, placená doba podle podskupin zaměstnání KZAM-R

kraj: Středočeský

Diference				Průměr	Vybrané složky hrubého měsíčního platu					Placená doba
1. decil	1. kvartil	3. kvartil	9. decil		prémie a odměny	příplatky za přesčas	příplatky ostatní	náhrady	odměny za pohotovost	
Kč/měs	Kč/měs	Kč/měs	Kč/měs	Kč/měs	%	%	%	%	%	hod/měs
14 484	16 497	20 183	24 924	18 482	4,6	1,8	15,6	8,9	5,4	181,7
14 728	17 366	21 466	22 524	19 403	6,1	1,1	16,7	9,8	4,3	178,0
12 356	14 474	19 061	21 487	16 862	7,6	0,6	17,9	9,8	1,0	176,3
16 402	16 790	26 297	29 398	22 472	20,9	0,0	16,6	10,4	0,0	171,2
15 828	17 705	20 714	23 045	19 378	6,7	0,7	14,9	9,9	1,1	178,6
14 753	17 701	22 228	24 311	19 682	7,3	0,5	15,1	10,8	0,8	175,7
10 124	10 719	13 841	15 083	12 463	4,9	0,0	13,5	10,4	0,0	173,4
10 226	11 397	16 213	19 642	14 488	5,9	1,4	13,5	8,7	0,7	178,4
13 262	14 293	19 198	24 114	17 696	4,0	1,1	23,3	9,5	0,0	189,6
9 857	10 798	12 392	13 489	11 614	5,9	0,1	15,6	10,2	0,0	174,4
12 269	13 969	17 635	20 062	16 101	5,5	0,8	13,6	9,6	0,4	177,5
18 926	22 094	26 648	28 074	24 074	3,5	2,6	22,2	8,6	0,5	180,4
17 628	19 271	22 020	25 566	20 717	7,4	2,1	15,4	8,4	3,5	185,3
13 820	15 910	20 487	21 700	18 221	5,3	1,0	13,5	9,6	2,8	179,6
14 794	17 134	19 062	20 171	17 857	7,9	0,7	16,6	9,5	3,2	177,5
12 188	15 383	17 148	18 592	16 120	5,0	0,7	14,1	9,4	2,7	177,1
8 771	9 360	10 986	12 185	10 333	6,1	0,2	9,1	9,7	0,0	174,4
9 083	10 056	12 558	13 248	11 558	8,4	0,6	13,1	10,2	0,0	176,1
10 647	12 096	16 819	19 794	14 813	7,0	0,3	14,9	9,3	0,5	174,3
9 658	10 612	13 736	15 682	12 342	6,9	0,2	10,1	9,4	0,2	174,3
11 417	11 518	15 001	19 113	13 603	4,4	0,4	17,2	10,4	0,0	175,5
9 004	9 870	13 089	14 933	11 777	4,1	0,8	16,0	9,3	0,0	173,6
7 903	8 395	13 923	16 740	11 581	3,9	0,4	9,7	9,6	0,3	176,5
8 139	8 891	13 053	14 684	11 076	3,1	0,3	9,5	9,5	0,0	175,7
7 924	8 332	12 800	16 883	11 137	4,4	0,1	8,3	9,2	0,0	175,0
12 906	19 151	22 615	23 523	19 422	0,6	1,2	16,2	8,9	10,3	179,3
7 931	8 595	13 894	16 216	11 616	4,2	0,3	6,7	10,0	0,0	176,2
10 023	11 491	13 493	16 280	12 808	4,3	0,4	12,8	10,8	0,5	173,5

Revidované výsledky ke dni 10. 3. 2010

**Průměrná měsíční odpracovaná a neodpracovaná doba zaměstnanců
podle podskupin zaměstnání KZAM-R**

kraj: Středočeský

Podskupiny zaměstnání a zaměstnání KZAM-R	Počet zaměstnanců přepočtený podle eviden. měsíců	Odpracovaná doba		Neodpracovaná doba		
		celkem	z toho přesčas	celkem	z toho	
					nemoc	dovolená
		hod/měs	hod/měs	hod/měs	hod/měs	hod/měs
1125 Ved. pracovníci ústředních orgánů, které plní státní záležit.	59	151,2	0,7	22,5	2,9	16,9
1127 Vedoucí pracovníci orgánů státní správy, správních úřadů	386	151,4	0,0	22,2	4,6	16,3
1128 Vyšší úředníci bezpečnosti a ochrany (policejní ředitel)	124	152,9	0,5	21,5	3,6	13,3
1150 Přednostové, tajemníci a ved.prac.okresních a obecních úř.	567	151,7	0,3	22,7	5,0	16,0
1210 Ředitelé a prezidenti velkých organizací, podniků	569	146,1	0,1	27,3	2,3	24,1
1225 Vedoucí pracovníci v restauracích a hotelích	201	151,9	0,1	21,6	4,1	15,8
1226 Ved. pracovníci v dopr., skladování, telekom. a na pošt. úř.	26	150,3	0,2	23,3	6,7	13,9
1228 Ved.prac. v pečovatel., úklidových a podobných službách	15	142,7	0,7	32,7	15,4	15,3
1229 Ved. pracovních dílčích celků jinde neuved. (kult.,zdrav.)	105	149,8	5,5	29,6	4,6	17,7
1231 Vedoucí pracovníci finančních a hospodářských útvarů	87	151,0	0,3	23,4	5,9	15,4
1237 Vedoucí pracovníci výzkumných a vývojových útvarů	28	152,5	0,2	20,3	2,3	16,4
1239 Vedoucí pracovníci ostatních útvarů jinde neuvedení	20	149,4	0,0	23,7	5,9	15,1
1315 Vedoucí, ředitelé v restauracích a hotelích	13	160,2	0,3	20,5	2,9	15,1
1318 Vedoucí, ředitelé pečovatelských, úklidových a pod. služ.	13	153,1	0,2	21,1	4,2	14,6
1319 Vedoucí, ředitelé malých organizací ostatní (kult.,zdrav.)	500	146,7	0,2	27,0	2,8	23,6
2113 Chemici	16	143,9	0,3	26,7	4,8	18,2
2131 Projektanti a analytici výpočetních systémů	10	149,9	0,0	23,3	5,3	16,9
2132 Programátoři	16	149,1	0,7	24,8	3,1	17,4
2139 Ostatní odborníci zabývající se výp. tech. jinde neuvedení	107	150,5	0,3	23,4	4,7	16,3
2142 Projektanti staveb a areálů, stavební inženýři	18	143,9	0,0	29,7	13,1	10,5
2146 Chemičtí inženýři, technologové	40	149,4	0,0	22,7	3,2	15,8
2149 Ostatní architekti, projektanti, konstrukt.a techn.inženýři	40	152,5	0,3	21,4	4,6	14,0
2211 Bakteriologové, biologové, ekologové, zoologové	136	151,0	0,8	22,7	3,9	12,1
2212 Farmakologové, anatomové, biochemici, fyziolog., patolog.	43	152,8	2,5	22,4	3,6	16,8
2213 Agronomové, šlechtitelé a odborníci v příbuzných oborech	78	148,1	0,7	24,7	5,0	16,8
2221 Lékaři, ordináři (kromě zubních lékařů)	237	166,8	17,5	23,2	4,9	16,1
2321 Učitelé všeobecně vzdělávacích předmětů	1 272	142,2	0,4	31,5	4,4	25,5
2322 Učitelé odborných předmětů	955	143,6	0,3	30,1	3,1	25,3
2323 Učitelé praktického vyučování (kromě mistrů)	51	142,3	0,2	31,3	3,9	26,2
2331 Učitelé základních škol	4 966	142,2	0,3	31,5	4,6	25,0
2332 Učitelé předškolní výchovy	1 511	142,2	0,1	31,1	4,8	25,0
2341 Učitelé všeobecně vzděláv. předmětů na speciál. školách	416	140,2	0,2	33,4	5,7	25,7
2342 Učitelé odborných předmětů na speciálních školách	120	144,6	0,7	29,8	3,8	24,8
2343 Učitelé praktického vyučování na speciálních školách	48	142,3	0,2	31,2	3,6	24,6
2353 Učitelé základních uměleckých škol (vč.soukromých)	381	145,0	0,1	28,3	2,8	24,7
2356 Odborní pedagog. v zařiz. pro výkon ústav.a ochr. výchovy	60	145,2	0,5	28,8	4,0	22,3
2359 Ost.odb.pedagogičtí prac.jinde neuvedení (odb.instruktoři)	25	142,1	0,2	31,6	7,8	19,6
2411 Odborní pracov. na úseku účetnictví, financí, daní, apod.	228	151,5	0,2	23,0	4,8	15,4
2412 Odbor. pracovníci na úseku zaměstnaneckých, pers. věcí	75	150,3	0,1	24,3	5,0	16,7
2419 Ostatní odborní pracovníci v oblasti podnikání	21	145,9	0,3	29,5	13,2	15,0
2421 Právníci, právní poradci (mimo advokacie a soudnictví)	34	151,9	0,1	21,6	3,6	16,4
2429 Ostatní odborníci v právní oblasti jinde neuvedení	109	148,4	0,0	25,4	7,5	16,5
2431 Odborní archiváři (kromě řadových)	14	144,6	1,0	29,4	10,0	15,0
2432 Odborní pracovníci knihoven (kromě řadových)	193	153,5	0,3	24,1	3,8	16,6

Revidované výsledky ke dni 10. 3. 2010

**Průměrná měsíční odpracovaná a neodpracovaná doba zaměstnanců
podle podskupin zaměstnání KZAM-R**

kraj: Středočeský

Podskupiny zaměstnání a zaměstnání KZAM-R	Počet zaměstnanců přepočtený podle eviden. měsíců	Odpracovaná doba		Neodpracovaná doba		
		celkem	z toho přesčas	celkem	z toho	
					nemoc	dovolená
		hod/měs	hod/měs	hod/měs	hod/měs	hod/měs
2433 Odborní pracovníci v informacích (např. vti)	24	152,1	0,1	21,2	3,9	15,0
2434 Odborní pracovníci - kurátoři (muzeí, galérií)	42	149,9	0,0	23,1	5,6	16,6
2439 Ostatní odborní pracovníci kultury a osvěty jinde neuved.	66	152,0	0,7	24,3	4,1	16,1
2441 Ekonomové - vědeckí pracovníci, specialisté, experti	107	151,0	0,1	22,7	4,7	15,8
2445 Psychologové	63	141,5	0,1	32,2	6,9	21,0
2446 Odborní pracov. v oblasti sociální péče (kromě řadových)	254	147,5	0,1	26,7	8,0	16,2
2451 Spisovatelé, autoři, kritikové, novináři, redaktoři	25	147,7	0,0	26,4	8,5	15,1
2457 Herci (vč. loutkoherců), animátoři	61	153,6	0,0	25,8	8,7	16,7
2470 Odborní administrativní pracovníci jinde neuvedení	2 355	149,7	0,3	24,3	6,1	16,1
3111 Technici ve fyzikálních a příbuzných oborech	39	146,7	0,0	24,6	5,5	14,5
3112 Stavební technici	113	149,0	0,1	24,1	6,8	15,7
3114 Elektronici a technici v radiokomunikacích a telekomunik.	28	146,6	0,5	23,0	6,7	10,2
3116 Chemičtí technici	11	143,1	0,1	27,5	6,6	17,5
3118 Technici v kartografii, kresličí a zeměměřiči	344	147,5	0,0	25,6	8,4	16,1
3119 Ostatní techničtí pracovníci jinde neuvedení	271	150,2	0,5	24,2	5,9	15,6
3121 Poradci ve výpočetní technice	18	150,1	0,0	23,5	5,2	16,2
3122 Operátoři a obsluha výpočetní techniky	97	152,6	0,2	20,9	3,2	15,9
3129 Ostatní technici ve výpočetní technice jinde neuvedení	28	154,7	1,1	19,4	2,6	15,9
3134 Obsluha lékařských zařízení	30	166,3	17,6	20,6	3,6	16,6
3151 Kolaudační technici a technici protipožární ochrany	128	143,9	2,3	31,3	6,7	17,9
3152 Bezpečnostní tech.a tech. pro kontrolu zdravotní nezávad.	43	145,6	0,2	26,9	8,4	16,0
3211 Technici a laboranti v oblasti biologie a v příbuz. oborech	196	150,0	4,6	28,6	8,7	16,9
3212 Technici v agronomii, v lesnictví a v zemědělství	108	151,8	0,1	22,1	3,9	17,0
3223 Dietetici a odborníci na výživu	12	142,3	1,6	31,6	12,6	16,1
3226 Rehabilitační a fyzioterapeutičtí pracovníci	125	145,7	0,3	27,7	6,6	17,0
3229 Ostatní střední zdravotničtí pracovníci jinde neuvedení	150	157,5	14,2	20,3	5,2	14,6
3231 Ošetřovatelé, všeobecné zdravotní sestry	1 001	145,0	2,9	24,0	7,1	15,6
3232 Ženské sestry, porodní asistentky	27	143,4	0,8	23,1	7,9	14,3
3233 Sestry pro péči o dítě	103	143,8	3,3	25,1	9,0	15,5
3235 Sestry pro intenzivní péči	38	150,3	6,0	22,5	4,6	16,4
3311 Vychovatelé v družinách, domovech dětí a mládeže	1 234	141,5	0,5	31,9	5,4	24,6
3312 Vedoucí zájmových kroužků (z povolání)	21	148,9	1,1	25,7	3,2	22,0
3320 Pedagogové pro předškolní výchovu	122	144,4	0,0	33,5	4,8	25,4
3331 Vychovatelé na speciálních školách	95	138,2	0,6	35,8	9,7	25,0
3332 Vychovatelé školsk. zařiz. pro výkon ústav. a ochr.výchovy	135	143,3	0,5	30,4	5,6	24,4
3341 Instruktoři a mistři odborné výchovy	524	141,6	0,3	32,4	5,0	25,2
3342 Pedagogové v oblasti dalšího vzdělávání	23	136,1	0,0	36,8	14,0	19,8
3349 Ostatní pedagogové jinde neuvedení	15	146,6	0,2	27,6	5,1	17,5
3416 Nákupčí	31	149,2	0,7	24,8	7,1	16,3
3421 Obchodní agenti	14	152,0	0,2	21,5	4,0	16,1
3422 Odbytoví a přepravní agenti	41	154,6	1,6	19,9	3,5	15,9
3423 Zprostředkovatelé práce a agenti pracovních úřadů	183	149,5	0,0	25,2	6,7	16,2
3429 Ostatní obchodní agenti a makléři jinde neuvedení	11	154,2	0,0	20,3	4,9	13,7
3431 Odborné sekretářky, sekretáři	207	149,9	0,1	24,0	5,5	16,3

Revidované výsledky ke dni 10. 3. 2010

**Průměrná měsíční odpracovaná a neodpracovaná doba zaměstnanců
podle podskupin zaměstnání KZAM-R**

kraj: Středočeský

Podskupiny zaměstnání a zaměstnání KZAM-R	Počet zaměstnanců přepočtený podle eviden. měsíců	Odpracovaná doba		Neodpracovaná doba		
		celkem	z toho přesčas	celkem	z toho	
					nemoc	dovolená
		hod/měs	hod/měs	hod/měs	hod/měs	hod/měs
3433 Prac. v oblasti účetnictví, fakturace, rozpočet., kalkulace	1 334	151,7	0,3	22,2	4,6	15,7
3435 Pracovníci v oblasti práce a mezd (kromě účetních)	32	148,8	0,2	25,1	6,0	15,2
3436 Referenti osobních oddělení	71	150,6	0,2	23,2	4,4	16,3
3439 Ostatní odborní administrativní pracovníci jinde neuvedení	1 288	150,3	0,2	23,5	5,8	16,1
3443 Pracovníci sociálního a důchodového zabezpečení	540	147,0	0,0	26,9	7,9	16,1
3444 Pracovníci pasových odděl. a odděl. udělujících povolení	30	145,2	0,0	30,6	9,3	16,3
3449 Ostatní celní a daňoví pracovníci a prac. v přib. oborech	55	167,7	0,1	5,9	1,6	3,6
3451 Policejní inspektoři, komisaři	27	150,3	0,0	22,9	6,0	14,6
3460 Sociální pracovníci	633	144,9	0,8	26,6	8,2	16,4
3479 Ostatní pracovníci umění a zábavy jinde neuvedení	33	148,9	0,0	26,1	4,5	13,5
3482 Trenéři, cvičitelé a úředníci sportovních podniků a klubů	21	140,2	0,3	37,2	1,3	19,0
4111 Písařky - opisovačky, stenotypistky	173	147,6	0,1	26,0	8,3	17,3
4112 Kancelářští pracovníci a obsluha zařiz. na zpracování textu	85	147,1	0,0	27,0	8,4	16,2
4113 Pracovníci přípravy dat výpočetní techniky	42	151,5	0,5	22,2	4,8	16,0
4115 Sekretářky, sekretáři	348	150,1	0,4	23,6	5,9	15,9
4121 Nižší účetní	47	148,3	0,4	24,9	4,8	16,7
4123 Nižší finanční, daňoví úředníci a úředníci v přib. oborech	27	151,8	0,1	22,0	4,9	16,0
4131 Úředníci ve skladech	151	147,0	0,3	26,6	8,8	15,5
4133 Úředníci v dopravě a v přepravě (dispečeri, kontr. apod.)	14	149,6	0,2	24,3	7,4	10,0
4141 Řadoví knihovníci, archiváři, evidenční pracovníci	219	149,5	0,3	25,1	6,1	14,0
4142 Poštovní doručovatelé, úředníci v třídárnách	17	148,7	0,0	24,6	6,6	16,9
4190 Ostatní nižší úředníci jinde neuvedení	288	150,1	0,1	23,2	4,9	15,7
4211 Pokladníci (v bankách, pojišťov., spořitelnách, na poště)	65	151,0	0,1	23,2	4,9	15,6
4214 Prodavači vstupenek, jízdenek apod.	14	144,9	2,7	33,3	11,4	14,0
4216 Inkasisté (výběrčí dluhů)	22	143,6	0,0	29,7	12,9	16,8
4222 Recepční	57	150,8	3,7	24,1	5,6	15,2
4223 Telefonisté	25	146,9	3,4	27,6	9,9	16,3
4224 Informátoři	22	148,7	0,8	26,9	8,4	16,0
5113 Průvodci (turistických zájezdů, kulturních památek)	64	152,1	1,1	25,3	7,6	13,1
5121 Pracovníci dohlížející nad obsluh. personálem, hospodyně	120	148,4	0,8	25,8	6,7	16,6
5122 Kuchaři	2 164	146,7	0,8	27,2	9,1	15,8
5123 Čišníci, servírky	44	154,7	10,0	28,8	11,7	16,2
5131 Dětské pěstounky, pečovatelky, pomocní vychovatelé	113	139,8	1,6	29,6	11,8	16,5
5132 Pečovatelé a pomoc. ošetřovat. v zařiz.soc. péče, v nemoc.	968	140,7	1,7	27,5	9,8	16,4
5133 Pečovatelé v domácnosti	195	144,4	0,9	29,7	10,1	15,7
5139 Ostatní pečovatelé a pomocní ošetřovatelé jinde neuved.	118	139,7	1,3	30,6	12,8	14,9
5161 Hasiči, požárníci	48	155,9	9,1	23,2	3,7	16,2
5162 Pracovníci bezpečnostních orgánů (policisté, strážníci)	378	155,6	9,7	22,6	5,4	15,6
5169 Ostatní pracovníci ochrany a ostrahy jinde neuvedení	79	158,8	12,2	25,9	8,1	16,1
5211 Prodavači v obchodech	32	147,9	2,3	28,4	9,8	15,5
6113 Zahradníci a pěstitelé zahradních plodin a sazenic	161	152,6	4,8	25,7	8,4	15,2
6129 Ostatní chovatelé, ošetřovatelé zvířat jinde neuvedení	11	158,2	11,5	27,2	8,5	10,2
7122 Zedníci, kameníci, omítkáři	43	152,1	3,2	25,0	8,3	15,7
7129 Ostatní stavební děl. stav. výroby a prac. v ost. oborech	22	148,7	2,4	27,0	10,6	15,8

Revidované výsledky ke dni 10. 3. 2010

**Průměrná měsíční odpracovaná a neodpracovaná doba zaměstnanců
podle podskupin zaměstnání KZAM-R**

kraj: Středočeský

Podskupiny zaměstnání a zaměstnání KZAM-R	Počet zaměstnanců přepočtený podle eviden. měsíců	Odpracovaná doba		Neodpracovaná doba			
		celkem	z toho přesčas	celkem	z toho		
					nemoc	dovolená	
		hod/měs	hod/měs	hod/měs	hod/měs	hod/měs	
7136	Instalatéři, potrubáři, stavební zámečníci, klempíři	40	159,6	8,0	21,8	3,1	16,1
7137	Stavební a provozní elektrikáři	25	150,5	5,1	27,1	8,3	17,1
7222	Nástrojaři, kovomodeláři, kovodělníci, zámečníci	141	151,8	2,8	24,3	7,6	15,6
7223	Seřizovači a obsluha obráběcích strojů	12	143,0	0,0	28,3	10,9	15,0
7231	Mechanici a opraváři motorových vozidel	76	152,5	4,9	25,8	8,6	14,7
7241	Elektromech.a seřizovači různých typů elektrických zařiz.	26	150,2	2,5	25,4	6,5	17,7
7433	Dámští a pánští krejčí a kloboučníci vč. opravářů oděvů	56	141,4	0,1	32,0	14,4	15,9
8162	Obsluha parních turbín, ohřivačů a motorů	69	158,1	5,7	20,2	7,2	12,4
8163	Obsluha zařízení při úpravě, čištění a rozvodu vody	29	161,8	9,4	27,8	9,2	15,5
8264	Obsluha strojů na bělení, barvení, čištění, praní, žehlení	197	145,8	0,7	28,6	10,9	16,2
8321	Řidiči osobních a malých dodávkov. automobilů, taxikáři	168	154,6	3,7	22,8	5,5	16,1
8322	Řidiči sanitních a rzp vozů	264	159,0	16,4	20,9	5,0	15,4
8323	Řidiči autobusů, trolejbusů a tramvajů	17	159,1	10,4	25,4	10,3	14,3
8324	Řidiči nákladních automobilů a tahačů	90	155,9	5,5	23,5	6,0	16,5
8326	Řidiči speciálních vozidel	181	151,3	3,7	26,0	8,8	6,0
8331	Obsluha zemědělských a lesních strojů	19	156,4	2,9	20,7	3,7	16,4
9132	Pomocníci a uklízeči v kancelář., hotel., nemocnicích ap.	2 468	148,1	0,8	26,3	9,3	15,5
9133	Ruční praláci a žehlíři (kromě obsluhy strojů)	44	146,6	2,4	29,3	12,1	15,9
9141	Domovníci, správci domu	266	150,5	1,3	23,8	7,4	15,4
9143	Školníci vč. školníků - údržbářů	723	151,0	0,9	23,3	6,8	15,4
9144	Kostelníci, hrobníci	13	148,0	1,9	27,4	9,9	17,0
9152	Vrátní, hlídači, uváděči a šatnářky	152	150,4	4,1	23,0	7,2	12,1
9161	Sběrači odpadků, popeláři	342	151,2	1,7	25,3	8,2	14,5
9162	Metaři, čističi záchodků, žump, kanálů a podob. zařízení	54	145,6	1,5	30,2	12,9	15,0
9169	Ostatní pracovníci v příbuzných oborech jinde neuvedení	310	149,2	0,6	25,7	10,4	14,1
9312	Pomocní a nekvalifik. dělníci na stavbách a údržbě silnic	20	153,2	5,7	25,8	8,7	16,1
9323	Dělníci nádvorní skupiny (pomocní montéři)	59	141,6	1,3	34,5	9,2	13,0
9339	Pomocní a nekvalif. prac. v dopr., ve skladech, v telekom.	67	142,7	1,6	30,7	12,3	16,5



Dodatek

Technický popis šetření

Dodatek – Technický popis šetření

Technický popis šetření přibližuje metodické postupy používané při zpracování nepodnikatelské sféry Regionální statistiky ceny práce (RSCP-NS). Popis je rozdělen do pěti kapitol: koncepce šetření, vstupní údaje, nejdůležitější sledované veličiny, přehled používaných tabulek a definice vybraných pojmů.

1. Koncepce šetření

Kapitola popisuje základní soubor šetření a strukturu statistického souboru.

1.1. Základní soubor

Základním souborem RSCP-NS je soubor ekonomických subjektů, definovaný Automatizovaným rozpočtovým informačním systémem (ARIS), spravovaným Ministerstvem financí. ARIS obsahuje informace z účetního a finančního výkaznictví organizačních složek státu, kapitol státního rozpočtu, státních příspěvkových organizací, státních fondů, územních samosprávných celků a jimi zřizovaných příspěvkových organizací v ČR (viz <http://www.info.mfcr.cz/aris>). Ekonomické subjekty, které přísluší do nepodnikatelské sféry, odměňují podle zákona č. 143/1992 Sb. o platu a odměně za pracovní pohotovost v rozpočtových a v některých dalších organizacích a orgánech. Statistické šetření RSCP pro nepodnikatelskou sféru využívá dat Informačního systému o platech, provozovaného Ministerstvem financí (viz www.mfcr.cz/isp).

1.2. Struktura souboru RSCP nepodnikatelské sféry

Statistické šetření RSCP-NS za 1. - 4. čtvrtletí 2006 zahrnuje 14537 ekonomických subjektů, které reprezentují přibližně 705 tisíc zaměstnanců. Odvětvovou skladbu ekonomických subjektů v RSCP-NS (vyjádřenou klasifikací ekonomických činností CZ-NACE) představují zejména tři odvětví národního hospodářství České republiky; odvětví veřejné správy, odvětví vzdělávání a odvětví zdravotní a sociální péče. Strukturu souboru RSCP-NS bez non-response ukazují v souhrnném a odvětvovém pohledu za 1. - 4. čtvrtletí 2006 následující dvě tabulky.

Soubor RSCP nepodnikatelské sféry			
	RSCP-NS Celkem	RSCP-NS – kraj Středočeský	
		se sídlem v kraji	se sídlem mimo kraj
Počet ekonomických subjektů	14 537	2 034	58
Počet zaměstnanců	705 tisíc	45 tisíc	11 tisíc

Tabulka 1

Odvětvová skladba výběrového souboru RSCP-NS – kraj Středočeský			
Kód CZ-NACE		Počet ekonomických subjektů	
		se sídlem v kraji	se sídlem mimo kraj
A	Zemědělství, lesnictví a rybnářství	2	
B	Těžba a dobývání		
C	Zpracovatelský průmysl		
D	Výroba a rozvod elektřiny, plynu, tepla		
E	Zásobování vodou, činnosti související s odpady	12	
F	Stavebnictví		
G	Obchod, opravy motorových vozidel		
H	Doprava a skladování	4	1
I	Ubytování, stravování a pohostinství	42	1
J	Informační a komunikační činnosti	5	
K	Peněžnictví a pojišťovnictví		
L	Činnosti v oblasti nemovitostí	4	
M	Profesní, vědecké a technické činnosti	10	8
N	Administrativní a podpůrné činnosti		
O	Veřejná správa, obrana, sociální zabezpečení	721	29
P	Vzdělávání	969	1
Q	Zdravotní a sociální péče	140	4
R	Kulturní, zábavní a rekreační činnosti	74	9
S	Ostatní činnosti	23	1

Tabulka 2

2. Vstupní údaje

Kapitola popisuje specifický sběr dat do šetření RSCP-NS, nejdůležitější vstupní údaje a používané klasifikace a číselníky.

2.1. Sběr dat

Vlastní sběr dat pro RSCP-NS zabezpečuje Informační systém o platech. RSCP-NS přebírá kompletní soubor nepodnikatelské sféry, předzpracovaný pro účely Informačního systému o platech, a provádí na něm specifické kontroly.

2.2. Nejdůležitější vstupní údaje

Šetření RSCP-NS s pololetní periodicitou monitoruje výdělkovou úroveň a odpracovanou dobu jednotlivých zaměstnání podle klasifikace KZAM-R v České republice.

Hodinový výdělek je přímo zjišťovaný údaj, který je definován jako průměrný hrubý hodinový výdělek zaměstnance v posledním čtvrtletí sledovaného období (§ 17 zákona č. 1/1992 Sb.). Hodinový výdělek je krátkodobým indikátorem výdělkové úrovně.

Hrubý měsíční plat, vypočtený z hrubého platu za sledované období, je druhým indikátorem, který ukazuje výdělkovou úroveň. Hrubý plat je součtem platu za práci, náhrad platu a odměn za pracovní pohotovost, které jsou přímo sbíranými položkami. Plat je definován podle § 3 zákona č. 143/1992 Sb. (o platu a odměně za pracovní pohotovost v rozpočtových a v některých dalších organizacích a orgánech ve znění pozdějších předpisů), jako peněžitá plnění, poskytovaná zaměstnavatelem zaměstnanci za práci. Šetření RSCP-NS sleduje i strukturu hrubého měsíčního platu, tj. prémie a odměny, příplatky za přesčas, ostatní příplatky, náhrady a odměny za pracovní pohotovost. Hrubý měsíční plat a jeho složky se vztahují k celému sledovanému období, které zahrnuje dobu od počátku roku do konce čtvrtletí, za které se šetření provádí.

Šetření RSCP-NS dále sleduje pracovní dobu zaměstnanců. Vstupní věta o zaměstnanci obsahuje odpracovanou dobu od počátku roku a z ní počet přesčasových hodin. Odpracovaná doba u zaměstnanců odměňovaných měsíčním platem nezahrnuje dobu svátků v jinak pracovních dnech. Věta dále obsahuje celkovou neodpracovanou dobu od počátku roku, z ní počet hodin nemoci a dovolené.

2.3. Klasifikace a číselníky

RSCP-NS používá standardní statistické klasifikace a číselníky (podrobněji popsané na www.czso.cz). Použití platných statistických klasifikací je závazné jak pro orgán vykonávající státní statistickou službu, tak pro zpravodajské jednotky, které poskytují údaje pro statistické zjišťování. Proto i RSCP-NS používá následující klasifikace a číselníky:

KZAM-R	Klasifikace zaměstnání; vydáno sdělením ČSÚ č. 492/2003 Sb. ze dne 18. prosince 2003 o vydání rozšířené Klasifikace zaměstnání KZAM-R.
CZ-ICSE	Klasifikace postavení v zaměstnání; vydáno sdělením ČSÚ č. 494/2003 Sb. ze dne 18. prosince 2003 o vydání Klasifikace postavení v zaměstnání.
KKOV	Klasifikace kmenových oborů vzdělání; vydáno sdělením ČSÚ č. 320/2003 Sb. ze dne 9. září 2003 o zavedení Klasifikace kmenových oborů vzdělání. Poslední aktualizace byla provedena k 1. září 2006 sdělením ČSÚ č. 391/2006 Sb. ze dne 20. července 2006 o aktualizaci Klasifikace kmenových oborů vzdělání.

CZ-NUTS	Klasifikace územních statistických jednotek; vydáno sdělením ČSÚ č. 490/2003 Sb. ze dne 18. prosince 2003 o vydání Klasifikace územních statistických jednotek. Poslední aktualizace byla provedena k 1. květnu 2004 sdělením ČSÚ č. 228/2004 Sb. ze dne 14. dubna 2004 o aktualizaci Klasifikace územních statistických jednotek.
CZ-NACE ¹	Klasifikace ekonomických činností (CZ-NACE); vydáno sdělením ČSÚ č. 244/2007 Sb. ze dne 18. září 2007 o zavedení Klasifikace ekonomických činností.
CZ-GEONOM	Klasifikace zemí; vydáno sdělením ČSÚ č. 487/2003 Sb. ze dne 18. prosince 2003 o vydání Klasifikace zemí. Poslední aktualizace byla provedena k 1. červenci 2005 sdělením ČSÚ č. 243/2005 Sb. ze dne 9. června 2005 o aktualizaci Klasifikace zemí.

3. Nejdůležitější sledované veličiny

Kapitola popisuje nejdůležitější sledované veličiny, algoritmy jejich výpočtu a kritéria pro zahrnutí zaměstnanců do dalších výpočtů.

3.1. *Hodinový výdělek*

Hodinový výdělek je přímo zjišťovaná veličina. Do výpočtu charakteristik hodinového výdělku jsou zařazeni zaměstnanci, kteří byli v evidenčním stavu k poslednímu dni sledovaného období.

3.2. *Hrubý měsíční plat*

Hrubý měsíční plat se vztahuje k celému sledovanému období, tedy k 1. - 2. čtvrtletí, nebo k 1. - 4. čtvrtletí. Na rozdíl od hodinového výdělku musí být hrubý měsíční plat vypočten z dalších přímo zjišťovaných platových položek a neplatových plnění.

Hrubý plat je v RSCP-NS definován jako součet platu za práci, náhrad platu a odměny za pracovní pohotovost. Hrubý měsíční plat zaměstnance se vypočte podle vzorce:

¹ Revidovaná výsledková publikace využívá z důvodu srovnání s novějšími výsledky klasifikaci CZ-NACE (původní verze využívala klasifikaci OKEČ).

$$\text{HMP} = \frac{\text{PLAT} + \text{NAHRADY} + \text{POHOTOV}}{\text{MESPLAC}_{\text{prep}}}$$

kde :

HMP	je hrubý měsíční plat zaměstnance,
PLAT	je plat za práci zaměstnance v kumulaci za sledované období (vstupní položka věty o zaměstnanci),
NAHRADY	jsou náhrady platu zaměstnance v kumulaci za sledované období (vstupní položka věty o zaměstnanci),
POHOTOV	je odměna za pracovní pohotovost zaměstnance v kumulaci za sledované období (vstupní položka věty o zaměstnanci),
MESPLAC _{prep}	je počet přepočtených placených měsíců zaměstnance, tj. počet měsíců, odpovídajících součtu odpracované doby a doby, po kterou pobíral náhrady platu.

Počet přepočtených placených měsíců MESPLAC_{prep} je roven počtu kalendářních měsíců v případě, že zaměstnanec s plným pracovním úvazkem po celé sledované období pracoval nebo pobíral náhrady platu. Pokud zaměstnanec byl v evidenčním stavu kratší dobu, než sledované období, bude jeho počet placených měsíců zkrácen poměrem počtu pracovních dnů v evidenčním stavu a ve sledovaném období. Podobně se počet placených měsíců zkrátí, pokud zaměstnanec měl jinou absenci, než absenci s náhradou platu (např. nemoc), případně měl sjednán kratší pracovní úvazek.

Hrubý měsíční plat za určitou skupinu zaměstnanců je vážená charakteristika, v níž hrubý měsíční plat určitého zaměstnance má váhu, odpovídající počtu jeho placených měsíců za sledované období (tzv. váha placené doby). Tento způsob výpočtu umožňuje korektní srovnání platové úrovně jednotlivých zaměstnání a srovnávání v čase.

Sestavy s hrubým měsíčním platem, diferenciací a strukturou hrubého platu obsahují také měsíční placenou dobu. Tento údaj ukazuje počet placených hodin (odpracovaná doba a doba náhrad) za placený měsíc a je v souladu s výpočtem hrubého měsíčního platu.

Pro zahrnutí zaměstnance do výpočtů hrubého měsíčního platu se uplatňují následující kritéria:

- přepočtený počet placených měsíců zaměstnance je alespoň jeden měsíc,
- stanovená týdenní pracovní doba na dané pracovní místo je alespoň 30 hodin (dle doporučení Eurostatu).

3.3. Měsíční odpracovaná a neodpracovaná doba

Měsíční odpracovaná (resp. neodpracovaná) doba se stejně jako hrubý měsíční plat vztahuje k celému sledovanému období tj. k 1. - 2. čtvrtletí, nebo k 1. - 4. čtvrtletí.

Měsíční odpracovaná doba zaměstnance se vypočte podle vzorce:

$$\text{ODPRACDmes} = \frac{\text{ODPRACD}}{\text{MESEVID_prep}}$$

kde :

- ODPRACDmes je měsíční odpracovaná doba zaměstnance,
 ODPACD je odpracovaná doba zaměstnance v kumulaci za sledované období (vstupní položka věty o zaměstnanci),
 MESEVID_prep je počet přepočtených evidenčních měsíců zaměstnance, tj. počet měsíců, odpovídajících délce pracovního úvazku a délce pracovního poměru ve sledovaném období.

Počet přepočtených evidenčních měsíců MESEVID_prep je roven počtu kalendářních měsíců v případě, že zaměstnanec s plným pracovním úvazkem po celé sledované období byl v pracovním poměru a nebyl na mateřské či rodičovské dovolené. Pokud zaměstnanec byl v evidenčním stavu kratší dobu, než sledované období, bude jeho počet evidenčních měsíců zkrácen poměrem počtu pracovních dnů v evidenčním stavu a ve sledovaném období. Podobně se počet evidenčních měsíců zkrátí, pokud zaměstnanec měl sjednán kratší pracovní úvazek.

Měsíční odpracovaná doba za určitou skupinu zaměstnanců je vážená charakteristika, v níž měsíční odpracovaná doba určitého zaměstnance má váhu, odpovídající počtu jeho evidenčních měsíců ve sledovaném období (tzv. váha evidenční doby). Pro zahrnutí zaměstnance do výpočtů měsíční odpracované doby se uplatňují stejná kritéria jako u hrubého měsíčního platu.

Obdobně jako odpracovaná doba se počítají měsíční neodpracovaná doba a také průměrné měsíční údaje o přesčasu, dovolené a nemoci.

4. Přehled používaných tabulek

Kapitola Přehled používaných tabulek obsahuje hodnocení kvality údajů a přehled publikovaných tabulek, u kterých jsou vyznačeny váhy nutné pro jejich zpracování.

4.1. Kvalita údajů

Zjišťované charakteristiky podléhají nevýběrovým chybám, neboť se nejedná o výběrové šetření. Nevýběrové chyby bývají způsobeny především špatnou kvalitou dat předávaných respondenty (neúplné a chybné údaje) do Informačního systému o platu. Při zpracovávání údajů je jejich vliv snižován několikastupňovými kontrolními mechanismy a častými kontakty zpracovatele šetření s respondenty.

4.2. Přehled publikovaných tabulek podle použitých vah

Publikované tabulky s hodinovým výdělkem NS-V0 až NS-V9 obsahují hodnoty počítané ze souboru RSCP nepodnikatelské sféry bez použití vážení.

Tabulka	Třídící kritérium	Váha placené doby	Váha evidenční doby
NS-M0	Celý kraj	X	
NS-M1	HL. třídy zaměstnání KZAM-R	X	
NS-M5	Podskupiny zaměstnání KZAM-R	X	

Tabulka 3

Tabulka	Třídící kritérium	Váha placené doby	Váha evidenční doby
NS-T5	Podskupiny zaměstnání KZAM-R		X

Tabulka 4

5. Definice vybraných pojmů

Ekonomický subjekt	Ekonomický subjekt je právnický subjekt nebo fyzická osoba s postavením podnikatele, zapsaná do registru ekonomických subjektů ČSÚ. Každému ekonomickému subjektu se přiděluje identifikační číslo (IČ).
Organizační jednotka	Z hlediska výdělkové statistiky RSCP se dělí ekonomické subjekty na organizační jednotky podle okresu, ve kterém jejich zaměstnanci působí. Organizační jednotku tvoří všichni zaměstnanci ekonomického subjektu, kteří působí ve stejném okrese.
Zpravodajská jednotka	Zpravodajskou jednotkou je právnická osoba, organizační složka státu nebo fyzická osoba, od nichž se požaduje poskytnutí údajů ve statistickém zjišťování podle zákona č. 89/1995 Sb., o státní statistické službě, ve znění pozdějších předpisů.
Sledované období	Sledované období je období od začátku roku do konce čtvrtletí, ve kterém se statistické zjišťování provádí.
Podnikatelská sféra	Do podnikatelské sféry patří subjekty, které odměňují podle zákona č. 1/1992 Sb., o mzdě, odměně za pracovní pohotovost a o průměrném výdělkem ve znění pozdějších předpisů.

Nepodnikatelská sféra	Do podnikatelské sféry patří organizace, které odměňují podle zákona č. 143/1992 Sb., o platu a odměně za pracovní pohotovost v rozpočtových a některých dalších organizacích a orgánech ve znění pozdějších předpisů.
Soubor ISPV-NS	Souborem ISPV podnikatelské sféry je soubor ekonomických subjektů, definovaný Automatizovaným rozpočtovým informačním systémem ARIS (viz http://www.info.mfcr.cz/aris).