



Regionální statistika ceny práce

IV. čtvrtletí 2006
Nepodnikatelská sféra
Hl. m. Praha

Revidované výsledky ke dni 10. 3. 2010

Copyright - MPSV ČR

Publikace ani její část nesmí být kopírována, rozšiřována a zařazována do informačních systémů v jakékoliv formě (elektronické, mechanické, optické, magnetické aj.) bez písemného souhlasu

Ministerstva práce a sociálních věcí

Zpracovatel: TREXIMA, spol. s r.o., tř. T. Bati 299, 764 21 Zlín - Louky

O b s a h :

Úvod	7
-------------------	---

Výsledková část nepodnikatelská sféra

Základní metodické přístupy	11
Popis publikovaných tabulek	12

Hodinový výdělek

NS-V0	Hodinový výdělek v nepodnikatelské sféře	13
NS-V1	Hodinový výdělek podle hlavních tříd zaměstnání KZAM-R	14
NS-V2	Hodinový výdělek podle věkových kategorií	14
NS-V3	Hodinový výdělek podle platové třídy	15
NS-V4	Hodinový výdělek podle vzdělání	15
NS-V5	Hodinový výdělek podle podskupin zaměstnání KZAM-R	16
NS-V6	Hodinový výdělek podle kategorií zaměstnání	22
NS-V8	Hodinový výdělek podle pohlaví	22

Hrubý měsíční plat

NS-M0	Hrubý měsíční plat a jeho složky, diferenciacie, placená doba v nepodnikatelské sféře	23
NS-M1	Hrubý měsíční plat a jeho složky, diferenciacie, placená doba podle hlavních tříd zaměstnání KZAM-R.....	24
NS-M5	Hrubý měsíční plat a jeho složky, diferenciacie, placená doba podle podskupin zaměstnání KZAM-R	26

Měsíční odpracovaná a neodpracovaná doba

NS-T5	Průměrná měsíční odpracovaná a neodpracovaná doba podle podskupin zaměstnání KZAM-R	38
-------	--	----

Dodatek – technický popis šetření

1. Koncepce šetření	47
1.1 Základní soubor	47
1.2 Struktura souboru RSCP nepodnikatelské sféry	47
2. Vstupní údaje	48
2.1 Sběr dat	48
2.2 Nejdůležitější vstupní údaje	48
2.3 Klasifikace a číselníky	49
3. Nejdůležitější sledované veličiny	50
3.1 Hodinový výdělek	50

3.2 Hrubý měsíční plat	50
3.3 Měsíční odpracovaná a neodpracovaná doba	52
4. Přehled používaných tabulek	52
4.1 Kvalita údajů	52
4.2 Přehled publikovaných tabulek podle použitých vah	53
5. Definice vybraných pojmů	53



Úvod

Úvod

Regionální statistika ceny práce (RSCP) je systém pravidelného monitorování výdělkové úrovně a pracovní doby zaměstnanců v jednotlivých krajích České republiky formou statistického šetření. Sledovanými ukazateli výdělkové úrovně jsou hodinový výdělek a hrubá měsíční mzda (plat). Šetření metodicky vychází a je obsahově harmonizováno se strukturálním šetřením EU „Structure of Earnings Survey“, viz nařízení komise (ES) č. 1916/2000 ve znění pozdějších předpisů.

Šetření je pod názvem „Čtvrtletní šetření o ceně práce“ zařazeno do programu statistických zjišťování, vyhlášených Českým statistickým úřadem (ČSÚ) ve sbírce zákonů pro příslušný kalendářní rok (viz příloha Vyhlášky č. 421/2005 Sb., částka 145, kterou se stanoví Program statistických zjišťování na rok 2006) a pro vybrané ekonomické subjekty je povinné. Šetření provádí pracoviště státní statistické služby Ministerstva práce a sociálních věcí (MPSV). Průběh a vývoj šetření řídí komise, složená ze zástupců MPSV, ČSÚ, Ministerstva financí, České národní banky, CERGE-EI, VŠE v Praze, Českomoravské konfederace odborových svazů, Svazu průmyslu a dopravy ČR. Zpracovatelem RSCP je TREXIMA, spol. s r.o. (www.trexima.cz).

Nejdůležitějším kritériem pro členění výsledků RSCP je příslušnost šetřeného ekonomického subjektu k podnikatelské, nebo nepodnikatelské sféře. V podnikatelské sféře probíhá šetření se čtvrtletní periodou a ve sféře nepodnikatelské je prováděno s periodou pololetní. Zdrojem dat pro nepodnikatelskou sféru je Informační systém o platech, který je spravován Ministerstvem financí. Za každou sféru jsou vydávány samostatné výsledkové publikace.

Výsledkové publikace jednotlivých krajů jsou uloženy na stránkách <http://portal.mpsv.cz> v sekci *Zaměstnanost*, v podsekci *Statistiky* pod odkazem *Statistika výdělků*.

Důkladný popis šetření, včetně všech výsledkových publikací, poskytuje také portál www.ispv.cz. Slouží především jako podpora respondentům, kteří zde naleznou všechny potřebné informace a podpůrné nástroje pro zasílání dat. Portál je využíván také k uveřejňování odborných studií a článků, které jako zdroj informací uvádí šetření ISPV a RSCP.

Ministerstvo práce a sociálních věcí děkuje všem respondentům šetření za přípravu vstupních dat pro šetření. Svědomitý přístup respondentů a dodržování termínů pro předání dat umožňují pravidelně uveřejňovat tuto publikaci.



Výsledková část

Nepodnikatelská sféra

Výsledková část nepodnikatelská sféra

Základní metodické přístupy

Tato publikace přináší charakteristiky hodinového výdělku, hrubého měsíčního platu a pracovní doby získané za nepodnikatelskou sféru šetření RSCP (RSCP-NS). V RSCP se zařazují do nepodnikatelské sféry ekonomické subjekty, které odměňují podle zákona č. 143/1992 Sb. o platu a odměně za pracovní pohotovost v rozpočtových a v některých dalších organizacích a orgánech.

Primárním výsledkem RSCP jsou statistiky výdělkové úrovně jednotlivých zaměstnání (v klasifikaci KZAM-R), dalším produktem jsou odhady výdělkových parametrů zaměstnanecké populace krajů v členění podle firemních i zaměstnaneckých charakteristik. Ekonomické subjekty se v RSCP člení na organizační jednotky, jestliže je možné provést vnitřní rozčlenění podle okresů, ve kterých dílčí jednotky působí. Výsledky podle krajů jsou v tomto smyslu výsledky získané pracovištní metodou.

Vedle podnikového výkaznictví ČSÚ je RSCP dalším zdrojem informací o výdělcích v jednotlivých krajích České republiky. Výkaznictví ČSÚ, jako tradiční zdroj, sbírá údaje o evidenčním počtu zaměstnanců a vyplacených mzdách za ekonomický subjekt a publikuje průměrné mzdy v členění podle firemních charakteristik. Při srovnávání výsledků výkaznictví a RSCP-NS je třeba vzít v úvahu rozdílnou definici nepodnikatelské sféry, rozdílné metody výpočtu výdělkových charakteristik a rozdílný způsob členění výsledků podle krajů. Výkaznictví ČSÚ člení výsledky podle sídla ekonomického subjektu, tj. podnikovou metodou.

Respondenty šetření RSCP-NS jsou aktivní ekonomické subjekty (ES) nepodnikatelské sféry, které jsou definovány Automatizovaným rozpočtovým informačním systémem (ARIS). Na základě systému ARIS, který je spravován Ministerstvem financí, se zjišťuje způsob odměňování a příslušnost ekonomického subjektu k nepodnikatelské sféře. Zdrojem dat platového statistického šetření RSCP pro nepodnikatelskou sféru je Informační systém o platech, který je provozován Ministerstvem financí. Informační systém o platech pokrývá celou nepodnikatelskou sféru a do RSCP předává údaje jako plošné šetření.

Popis publikovaných tabulek

Tabulky v publikaci jsou rozděleny podle sledovaného ukazatele do tří základních okruhů. Tabulky přinášející charakteristiky hodinového výdělku jsou označeny NS-Vx, kde NS značí nepodnikatelskou sféru a x je pořadové číslo tabulky. Charakteristiky hrubého měsíčního platu, struktury platu a průměrné placené doby jsou obsaženy v tabulkách se značením NS-Mx a charakteristiky měsíční odpracované a neodpracované doby v tabulkách se značením NS-Tx.

Hlavním výsledkem RSCP jsou statistiky výdělkové úrovně a pracovní doby za jednotlivá zaměstnání podle klasifikace KZAM-R, obsažené v tabulkách NS-V5, NS-M5 a NS-T5. Tyto tabulky obsahují ta zaměstnání, která jsou ve své podskupině zaměstnání (čtyřmístný KZAM-R) zastoupena alespoň třemi ekonomickými subjekty a zároveň deseti zaměstnanci. Uvedené počty organizačních jednotek a zaměstnanců ukazují na zastoupení v souboru ISPV-NS. V ostatních tabulkách jsou počty zaměstnanců uváděny v % a jejich účelem je přiblížit relativní zastoupení publikovaných kategorií.

Statistické charakteristiky používané ve výsledkových tabulkách:

1. decil	První decil je hodnota, pod kterou leží 10 % nejnižších hodnot sledovaného znaku.
1. kvartil	První kvartil je hodnota, pod kterou leží 25 % nejnižších hodnot sledovaného znaku.
Medián	Medián je hodnota uprostřed vzestupně uspořádané řady hodnot sledovaného znaku, polovina hodnot je nižší než medián a druhá polovina je vyšší než medián.
3. kvartil	Třetí kvartil je hodnota, nad kterou leží 25 % nejvyšších hodnot sledovaného znaku.
9. decil	Devátý decil je hodnota, nad kterou leží 10 % nejvyšších hodnot sledovaného znaku.
Průměr	Průměr je počítán jako vážený (případně nevážený) aritmetický průměr sledovaného znaku.

Ostatní symboly používané ve výsledkových tabulkách:

"Neuvedeno"	Symbol "Neuvedeno" označuje kategorii zaměstnanců, u které nebyl uveden kód příslušného třídícího znaku.
"*"	Symbol "*" označuje položku vstupních dat vypočítanou, ale nezveřejnitelnou z důvodu nedostatečného počtu vstupních hodnot (méně než 3 ekonomické subjekty a 10 zaměstnanců).

Hodinový výdělek v nepodnikatelské sféře

kraj: Hl. m. Praha

Medián hodinového výdělku **141,30 Kč/hod**

Index mediánu hodinového výdělku zaměstnanců

meziroční vůči 4. čtvrtletí 2005¹⁾ 104,9 %

Diferenciace

1. decil - 10 % hodinových výdělků menších než 84,78 Kč/hod

1. kvartil - 25 % hodinových výdělků menších než 109,37 Kč/hod

Medián - 50 % hodinových výdělků menších než 141,30 Kč/hod

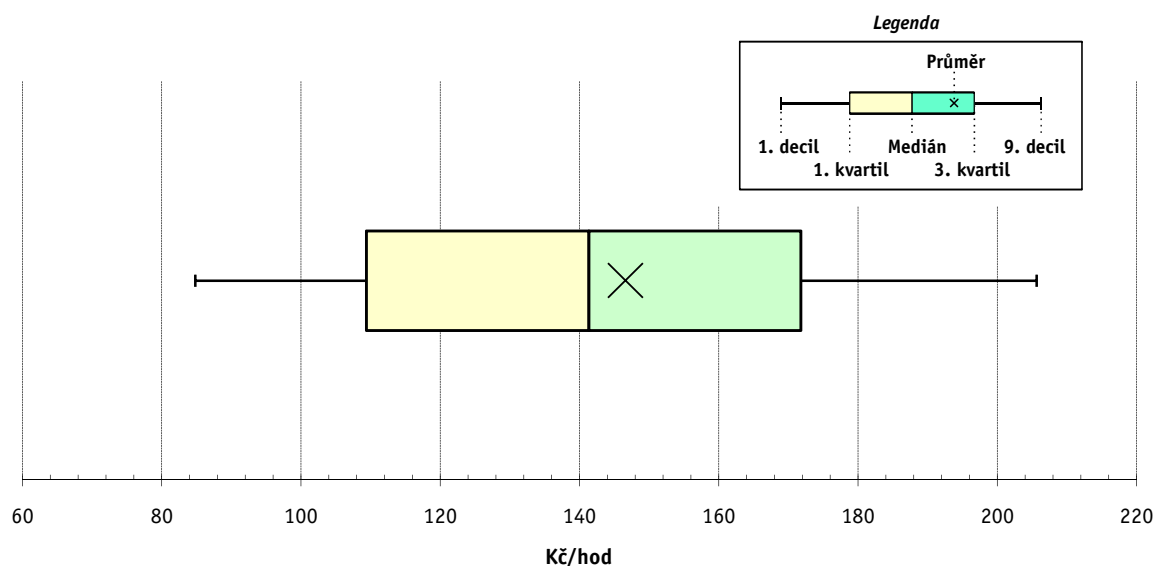
3. kvartil - 25 % hodinových výdělků větších než 171,76 Kč/hod

9. decil - 10 % hodinových výdělků větších než 205,62 Kč/hod

Průměr hodinového výdělku **146,58 Kč/hod**

Podíl zaměstnanců s podprůměrným

hodinovým výdělkem 54,6 %



Vysvětlivky:

1) Index mediánu hodinového výdělku byl vypočten podle metodiky z roku 2005.

4. čtvrtletí 2006

RSCP - nepodnikatelská sféra

NS-V1

Revidované výsledky ke dni 10. 3. 2010

Hodinový výdělek podle hlavních tříd zaměstnání KZAM-R

kraj: HL. m. Praha

Hlavní třída zaměstnání KZAM-R	Struktura zaměstnanců	Medián	Diferenciace		Průměr
			1. decil	9. decil	
	%	Kč/hod	Kč/hod	Kč/hod	Kč/hod
0 Příslušníci armády	2,4	*	*	*	*
1 Zákodárci, vedoucí a řídicí pracovníci	4,1	218,02	132,85	378,99	243,62
2 Vědečtí a odborní duševní pracovníci	27,9	147,46	104,00	225,70	159,74
3 Techničtí, zdravotničtí a pedagogičtí pracovníci	48,6	148,74	99,96	195,29	149,25
4 Nižší administrativní pracovníci	3,5	102,73	72,08	151,00	108,89
5 Provozní prac. ve službách a obchodu	5,7	93,91	64,29	160,34	103,95
6 Dělníci v zemědělství, lesnictví a rybářství	0,2	92,79	68,83	125,58	96,21
7 Řemeslníci, výrobci a zpracovatelé	1,5	100,53	75,45	127,55	101,40
8 Obsluha strojů a zařízení	1,2	99,12	65,06	141,37	101,56
9 Pomocní a nekvalifikovaní pracovníci	4,7	64,04	51,00	89,46	67,90
C E L K E M - nepodnikatelská sféra	100	141,30	84,78	205,62	146,58

4. čtvrtletí 2006

RSCP - nepodnikatelská sféra

NS-V2

Revidované výsledky ke dni 10. 3. 2010

Hodinový výdělek podle věkových kategorií

kraj: HL. m. Praha

Věková kategorie	Struktura zaměstnanců	Medián	Diferenciace		Průměr
			1. decil	9. decil	
	%	Kč/hod	Kč/hod	Kč/hod	Kč/hod
do 20 let	0,2	93,75	58,53	116,36	91,13
20 - 29 let	19,5	124,99	84,83	165,24	126,50
30 - 39 let	23,8	148,12	91,34	191,95	146,92
40 - 49 let	22,5	148,04	88,62	213,00	153,23
50 - 59 let	25,6	145,65	82,47	225,61	154,80
60 a více let	8,4	140,77	68,85	235,22	150,91
C E L K E M - nepodnikatelská sféra	100	141,30	84,78	205,62	146,58

4. čtvrtletí 2006

RSCP - nepodnikatelská sféra

NS-V3

Revidované výsledky ke dni 10. 3. 2010

Hodinový výdělek
podle platové třídy

kraj: HL. m. Praha

Platová třída	Struktura zaměstnanců	Medián	Diferenciace		Průměr
			1. decil	9. decil	
	%	Kč/hod	Kč/hod	Kč/hod	Kč/hod
1. platová třída	0,7	62,54	46,70	87,64	67,03
2. platová třída	2,9	61,72	50,48	75,13	63,15
3. platová třída	2,0	71,69	55,98	94,99	74,17
4. platová třída	3,3	85,89	64,04	115,16	88,50
5. platová třída	1,9	87,95	64,79	117,73	90,72
6. platová třída	3,3	97,70	74,17	133,68	101,48
7. platová třída	8,9	117,46	88,61	158,68	121,63
8. platová třída	14,9	136,79	95,31	176,87	136,42
9. platová třída	18,3	137,26	102,24	180,83	140,48
10. platová třída	12,6	160,35	120,10	202,73	161,45
11. platová třída	7,9	159,89	106,33	220,11	162,72
12. platová třída	12,5	152,70	114,85	224,74	163,43
13. platová třída	5,5	183,27	133,71	274,77	197,54
14. platová třída	3,9	215,57	157,72	345,78	238,34
15. platová třída	1,0	268,04	169,32	442,51	293,01
16. platová třída	0,4	289,37	182,16	532,24	331,61
C E L K E M - nepodnikatelská sféra	100	141,30	84,78	205,62	146,58

4. čtvrtletí 2006

RSCP - nepodnikatelská sféra

NS-V4

Revidované výsledky ke dni 10. 3. 2010

Hodinový výdělek
podle vzdělání

kraj: HL. m. Praha

Vzdělání	Struktura zaměstnanců	Medián	Diferenciace		Průměr	
			1. decil	9. decil		
	%	Kč/hod	Kč/hod	Kč/hod	Kč/hod	
KKOV						
Základní a nedokončené	A-C	3,2	72,66	53,98	113,83	80,27
Střední bez maturity	D,E,H,J	10,2	92,01	60,52	137,07	96,59
Střední s maturitou	K-M	48,0	140,11	93,37	187,04	140,72
Vyšší odborné a bakalářské	N,R	7,3	150,36	101,46	197,71	151,32
Vysokoškolské	T,V	29,1	166,24	115,12	263,42	182,06
<i>neuveдено</i>		2,1	109,55	70,62	161,64	115,51
C E L K E M - nepodnikatelská sféra		100	141,30	84,78	205,62	146,58

Revidované výsledky ke dni 10. 3. 2010

Hodinový výdělek podle podskupin zaměstnání KZAM-R

kraj: HL. m. Praha

Podskupiny zaměstnání KZAM-R	Výběrový soubor		Medián	Diferenciace		Průměr
	počet org. jednotek	počet zaměst.		1. decil	9. decil	
			Kč/hod	Kč/hod	Kč/hod	Kč/hod
1124 Poradci prezidenta republiky, vedoucí ústř. orgánů, tisk. mluvčí	18	86	273,41	156,94	445,06	294,96
1125 Ved. pracovníci ústředních orgánů, které plní státní záležitosti	16	315	310,11	217,84	475,99	340,60
1126 Vedoucí kanceláře, sekretariátu ministra, předsedy, vyslance apod.	18	29	279,66	184,65	572,07	323,04
1127 Vedoucí pracovníci orgánů státní správy, správních úřadů	61	2 906	239,13	164,74	403,52	267,50
1128 Vyšší úředníci bezpečnosti a ochrany (policejní ředitel)	15	193	221,75	152,26	340,52	234,59
1150 Přednostové, tajemníci a ved.prac.okresních a obecních úřadů	41	868	215,84	155,73	356,28	238,61
1210 Ředitelé a prezidenti velkých organizací, podniků	529	570	240,30	159,37	363,01	259,07
1223 Vedoucí pracovníci ve stavebnictví a zeměměřičtví	7	11	190,00	157,05	265,52	206,01
1225 Vedoucí pracovníci v restauracích a hotelích	285	309	108,32	84,39	141,46	111,51
1227 Vedoucí prac. v organ.zaměřených na poskytování obch.služeb	6	14	247,35	171,36	638,36	342,87
1228 Vedoucí prac. v pečovatel., úklidových a podobných službách	6	21	134,14	121,67	191,60	144,97
1229 Vedoucí pracovních dílčích celků jinde neuvedení (kult.,zdrav.)	75	382	210,31	127,00	404,58	250,43
1231 Vedoucí pracovníci finančních a hospodářských útvarů	172	398	205,50	132,20	356,49	229,85
1232 Vedoucí pracovníci personálních útvarů a útvarů průmysl. vztahů	55	76	212,39	145,42	438,09	254,45
1234 Ved. pracovníci reklamních útvarů a útvarů pro styk s veřejností	25	45	169,61	112,68	305,30	192,22
1235 Vedoucí pracovníci zásobovacích útvarů	19	24	184,57	134,88	238,20	190,12
1236 Vedoucí pracovníci výpočetních útvarů	28	44	227,94	164,92	376,68	250,18
1237 Vedoucí pracovníci výzkumných a vývojových útvarů	38	199	262,00	177,83	419,77	284,06
1239 Vedoucí pracovníci ostatních útvarů jinde neuvedení	67	198	218,96	129,00	347,31	226,79
1315 Vedoucí, ředitelé v restauracích a hotelích	16	25	128,66	94,04	175,60	132,01
1318 Vedoucí, ředitelé pečovatelských, úklidových a podob. služeb	5	11	189,35	148,40	311,44	238,11
1319 Vedoucí, ředitelé malých organizací ostatní (kult.,zdrav.,škol.)	162	170	184,92	144,38	275,32	201,42
2111 Fyzikové a astronomové	25	931	177,13	102,00	311,00	195,84
2112 Meteorologové	3	102	147,14	96,04	232,95	160,36
2113 Chemici	23	702	182,39	110,75	306,08	201,79
2114 Geologové, geofyzici, geodeti, hydrologové apod.	18	412	151,92	103,33	235,31	164,16
2119 Ostatní vědci a odborníci v příbuzných oborech jinde neuved.	18	225	166,33	124,15	236,81	178,35
2121 Matematici a odborníci v příbuzných oborech	11	244	175,53	108,00	294,00	192,63
2122 Statistíci	29	217	119,95	96,30	217,81	141,98
2131 Projektanti a analytici výpočetních systémů	58	465	170,37	125,97	242,04	179,40
2132 Programátoři	67	247	147,85	110,21	197,33	153,21
2139 Ostatní odborníci zabývající se výpoč. tech. jinde neuvedení	140	1 412	150,00	115,34	203,02	156,80
2141 Hlavní architekti, arch. a plánovači měst, urbanisté, doprav.sítí	14	124	169,22	115,47	234,76	172,85
2142 Projektanti staveb a areálů, stavební inženýři	24	204	153,93	116,00	208,52	158,34
2143 Projektanti elektrotechnických zařízení, elektroinženýři	18	104	164,10	128,94	213,70	166,45
2144 Projektanti elektron.systémů a telekom.sítí, inženýři - elektroniky	11	36	187,77	119,40	313,39	210,61
2145 Projektanti a konstruktéři strojních zařízení, strojní inženýři	5	28	147,30	113,11	181,60	147,46
2146 Chemičtí inženýři, technologové	8	55	144,31	105,80	180,94	147,14
2148 Kartografové a zeměměřiči	6	14	127,03	106,35	194,17	141,31
2149 Ostatní architekti, projekt., konstruk.a tech.inženýři (tvůr.prac.)	36	294	144,58	103,00	211,00	152,10
2211 Bakteriologové, biolog., ekolog., zoologové a odb.v příb.obor.	47	1 717	146,59	96,28	253,96	166,58
2212 Farmakologové, anatomové, biochemici, fyziolog., patologové	27	429	177,55	109,50	302,89	198,48
2213 Agronomové, šlechtitelé a odborníci v příbuzných oborech	6	214	143,99	98,57	228,61	155,85
2221 Lékaři, ordináři (kromě zubních lékařů)	67	4 961	187,48	122,65	313,12	207,51

Revidované výsledky ke dni 10. 3. 2010

Hodinový výdělek podle podskupin zaměstnání KZAM-R

kraj: HL. m. Praha

Podskupiny zaměstnání KZAM-R	Výběrový soubor		Medián	Diferenciace		Průměr
	počet org. jednotek	počet zaměst.		1. decil	9. decil	
			Kč/hod	Kč/hod	Kč/hod	Kč/hod
2222 Zubní lékaři (dentisté)	17	98	181,97	118,26	245,58	185,89
2223 Veterinární lékaři	13	49	152,82	126,00	212,07	163,65
2224 Farmaceuti, magistři v lékárně, lékárníci	13	141	205,64	154,23	287,23	217,69
2225 Hygienici	10	145	173,51	103,00	292,80	187,55
2311 Vědeckopedagogičtí pracovníci	15	141	160,00	104,72	257,00	178,50
2321 Učitelé všeobecně vzdělávacích předmětů	102	2 650	146,89	112,67	192,16	152,18
2322 Učitelé odborných předmětů	102	2 277	147,54	115,55	186,63	150,55
2323 Učitelé praktického vyučování (kromě mistrů)	26	88	140,86	109,32	199,00	147,67
2331 Učitelé základních škol	220	5 116	135,24	107,25	169,12	138,66
2332 Učitelé předškolní výchovy	277	1 807	105,38	85,56	130,13	107,51
2341 Učitelé všeobecně vzdělávacích předmětů na speciál. školách	75	715	140,33	102,25	179,55	142,51
2342 Učitelé odborných předmětů na speciálních školách	28	289	152,17	113,57	198,95	155,04
2343 Učitelé praktického vyučování na speciálních školách	21	57	148,34	119,51	207,40	154,13
2351 Specialisté zaměřeni na metody výuky	5	51	185,00	140,00	221,92	180,24
2353 Učitelé základních uměleckých škol (vč.soukromých)	32	1 080	135,12	103,58	176,54	139,71
2354 Učitelé jazykových škol (vč. soukromých učitelů jazyků)	4	11	121,40	95,49	138,96	121,88
2355 Učitelé pedagog. středisek a pedagogickopsycholog. poraden	15	50	132,57	111,48	183,73	140,10
2356 Odborní pedagogové v zařiz. pro výkon ústav.a ochran. výchovy	14	81	154,17	119,09	231,13	168,42
2359 Ost.odb.pedagogičtí pracov. jinde neuvedení (odb.instruktoři)	38	395	131,83	100,41	205,24	144,09
2411 Odb. prac. na úseku účetnictví, financí, daní, ap., hlavní účetní	167	908	164,14	112,01	228,56	168,94
2412 Odbor. pracovníci na úseku zaměstnaneckých, personálních věcí	117	601	140,55	111,50	196,41	149,02
2413 Odborní pracovníci v bankovníctví a pojišťovnictví	6	25	155,73	129,46	270,80	170,73
2419 Ostatní odborní pracovníci v oblasti podnikání	77	603	152,75	101,72	221,08	160,13
2421 Právníci, právní poradci (mimo advokacie a soudnictví)	95	701	183,09	133,11	278,79	196,42
2429 Ostatní odborníci v právní oblasti jinde neuvedení	21	173	150,00	116,98	226,00	165,89
2431 Odborní archiváři (kromě řadových)	42	407	124,66	91,67	181,88	130,34
2432 Odborní pracovníci knihoven (kromě řadových)	81	1 193	115,73	87,81	162,33	121,12
2433 Odborní pracovníci v informacích (např. vti)	58	280	142,42	106,00	219,19	153,98
2434 Odborní pracovníci - kurátoři (muzeí, galérií)	16	259	133,20	97,49	181,50	136,21
2439 Ostatní odborní pracovníci kultury a osvěty jinde neuvedení	39	270	117,04	82,63	182,61	128,40
2441 Ekonomové - vědečtí pracovníci, specialisté, experti	95	479	144,15	99,38	228,16	156,00
2442 Sociologové, antropologové, archeologové, kriminologové	17	309	163,54	101,43	234,39	166,61
2443 Filozofové, historici, politologové	17	490	135,43	97,97	202,60	145,76
2444 Filologové, jazykovědci, grafologové apod.	7	217	137,74	93,56	208,50	148,44
2445 Psychologové	108	399	145,09	110,12	193,17	151,43
2446 Odborní pracovníci v oblasti sociální péče (kromě řadových)	34	265	129,54	90,18	203,01	140,77
2447 Tlumočníci a překladatelé	19	47	128,43	86,72	165,78	129,43
2451 Spisovatelé, autoři, kritikové, novináři, redaktoři	57	237	133,92	94,00	178,69	139,92
2452 Sochaři, malíři, umělečtí restaurátoři, grafici a výtvarníci	18	50	115,13	86,35	164,43	122,06
2453 Hudební skladatelé, dirigenti, zpěváci, hudebníci	10	884	121,27	100,58	165,93	127,24
2454 Choreografové, baletní mistři a tanečníci	3	106	144,60	112,67	218,02	155,18
2455 Režiséři, scenáristé, dramaturgové div., filmu, rozhl. a televize	14	44	136,08	88,57	220,52	145,69
2457 Herci (vč. loutkoherců), animátoři	10	250	119,39	89,16	189,41	130,20
2458 Umělečtí designéři a návrháři	3	20	85,67	73,49	222,16	110,20

Revidované výsledky ke dni 10. 3. 2010

Hodinový výdělek podle podskupin zaměstnání KZAM-R

kraj: Hl. m. Praha

Podskupiny zaměstnání KZAM-R	Výběrový soubor		Medián Kč/hod	Diferenciace		Průměr Kč/hod
	počet org. jednotek	počet zaměst.		1. decil Kč/hod	9. decil Kč/hod	
2459 Ostatní umělečtí pracovníci jinde neuvedení	8	61	121,29	75,26	139,82	114,95
2470 Odborní administrativní pracovníci jinde neuvedení	195	13 149	155,48	108,61	220,35	162,58
3111 Technici ve fyzikálních a příbuzných oborech	27	417	110,00	68,37	159,00	113,41
3112 Stavební technici	57	311	136,87	106,00	180,98	141,09
3113 Elektrotechnici	26	69	124,43	82,78	168,89	122,54
3114 Elektronici a technici v radiokomunikacích a telekomunikacích	18	112	131,70	97,96	164,69	132,85
3115 Strojírenští technici	15	69	131,07	97,50	168,54	132,40
3116 Chemičtí technici	17	149	110,00	52,00	186,00	116,13
3118 Technici v kartografii, kresliči a zeměměřiči	18	380	116,37	86,78	160,72	120,35
3119 Ostatní techničtí pracovníci jinde neuvedení	121	1 433	124,38	92,35	167,93	128,98
3121 Poradci ve výpočetní technice	51	138	139,27	96,71	205,12	145,47
3122 Operátoři a obsluha výpočetní techniky	139	924	115,64	84,31	159,00	120,55
3129 Ostatní technici ve výpočetní technice jinde neuvedení	36	100	114,00	83,70	169,34	120,76
3131 Fotografové (včetně uměleckých)	29	78	93,42	73,50	131,04	97,59
3132 Obsluha zařízení pro záznam zvuku,obrazu,operátoři kamery	27	83	107,45	80,96	165,11	115,75
3133 Obsluha vysílacího a telekomunikačního zařízení (vč. telegrafu)	6	44	115,06	87,00	169,06	124,72
3134 Obsluha lékařských zařízení	18	449	135,00	99,84	175,31	137,71
3139 Obsluha ostatních optických a elektronických zaříz. jinde neuv.	10	69	93,54	75,79	127,94	98,91
3143 Piloti, navigátoři a letečtí technici	5	154	179,48	133,10	327,35	209,98
3151 Kolaudační technici a technici protipožární ochrany	19	328	204,51	132,16	315,82	215,38
3152 Bezpečnostní tech.a tech. pro kontrolu zdravotní nezávadnosti	102	1 307	118,70	94,16	174,88	128,41
3211 Technici a laboranti v oblasti biologie a v příbuzných oborech	47	1 763	120,29	84,30	173,00	125,23
3212 Technici v agronomii, v lesnictví a v zemědělství	8	121	113,23	88,42	153,07	117,57
3221 Asistenti zdravotničtí	15	31	127,83	94,22	154,16	124,94
3222 Asistenti hygienické služby	13	188	135,21	102,77	159,76	133,25
3223 Dietetici a odborníci na výživu	23	118	111,43	89,35	146,22	115,89
3225 Zubní asistenti	9	42	134,30	109,47	166,57	134,67
3226 Rehabilitační a fyzioterapeutičtí pracovníci (vč. odb. masérů)	51	618	112,33	89,15	144,11	115,13
3227 Veterinární asistenti	5	19	107,22	98,40	137,66	112,10
3228 Farmaceutičtí asistenti	13	175	128,04	99,81	163,51	130,03
3229 Ostatní střední zdravotničtí pracovníci jinde neuvedení	18	159	157,01	101,15	183,60	149,63
3231 Ošetřovatelé, všeobecné zdravotní sestry	77	7 615	132,37	101,03	171,43	135,33
3232 Ženské sestry, porodní asistentky	10	460	133,54	102,46	169,13	134,96
3233 Sestry pro péči o dítě	16	981	128,82	100,65	162,83	130,99
3234 Sestry pro psychiatrickou péči	6	514	147,56	116,00	172,36	145,48
3235 Sestry pro intenzivní péči	11	1 581	140,15	111,60	174,44	142,14
3311 Vychovatelé v družinách, domovech dětí a mládeže	281	1 363	102,44	80,20	137,09	107,34
3312 Vedoucí zájmových kroužků (z povolání)	14	123	124,35	89,96	171,63	128,96
3320 Pedagogové pro předškolní výchovu	20	99	102,38	87,45	140,57	108,34
3331 Vychovatelé na speciálních školách	41	168	104,98	79,55	135,00	108,14
3332 Vychovatelé školsk. zaříz. pro výkon ústavní a ochranné výchovy	10	133	135,83	105,06	176,62	138,66
3341 Instruktoři a mistři odborné výchovy	24	389	122,03	102,00	149,15	124,37
3342 Pedagogové v oblasti dalšího vzdělávání	4	72	127,47	109,68	162,65	133,25
3349 Ostatní pedagogové jinde neuvedení	32	390	152,94	128,99	194,89	155,67

Revidované výsledky ke dni 10. 3. 2010

Hodinový výdělek podle podskupin zaměstnání KZAM-R

kraj: HL. m. Praha

Podskupiny zaměstnání KZAM-R	Výběrový soubor		Medián	Diferenciace		Průměr
	počet org. jednotek	počet zaměst.		1. decil	9. decil	
			Kč/hod	Kč/hod	Kč/hod	Kč/hod
3416 Nákupčí	66	188	116,17	94,00	149,51	120,95
3421 Obchodní agenti	36	147	121,51	88,56	170,41	124,23
3422 Odbytoví a přepravní agenti	42	284	117,96	95,88	144,00	120,78
3423 Zprostředkovatelé práce a agenti pracovních úřadů	3	98	110,39	96,55	125,65	110,86
3429 Ostatní obchodní agenti a makléři jinde neuvedení	20	63	124,35	91,72	172,20	128,80
3431 Odborné sekretářky, sekretáři	182	3 160	103,16	81,54	148,81	110,18
3433 Pracovníci v oblasti účetnictví, fakturace, rozpočet., kalkulace	490	3 301	126,48	95,80	175,02	132,72
3434 Pracovníci v oblasti statistiky a matematiky	23	138	120,58	83,34	163,53	123,23
3435 Pracovníci v oblasti práce a mezd (kromě účetních)	52	92	143,64	105,38	218,36	155,79
3436 Referenti osobních oddělení	158	390	136,93	98,17	186,41	142,85
3439 Ostatní odborní administrativní pracovníci jinde neuvedení	571	12 959	171,21	101,04	231,38	167,72
3442 Berní a daňoví pracovníci	10	2 310	128,75	106,67	159,32	131,91
3443 Pracovníci sociálního a důchodového zabezpečení	12	698	118,98	92,12	150,32	121,35
3444 Pracovníci pasových oddělení a oddělení udělovajících povolení	19	190	132,21	105,35	186,93	144,85
3449 Ostatní celní a daňoví pracovníci a pracovníci v příb. oborech	23	392	183,44	119,19	245,63	185,35
3460 Sociální pracovníci	82	536	127,17	95,48	161,31	128,46
3471 Aranžéři, průmysloví a komerční návrháři, bytoví architekti	15	27	107,59	74,06	184,14	119,09
3479 Ostatní pracovníci umění a zábavy jinde neuvedení	24	219	104,90	78,80	160,22	113,22
3482 Trenéři, cvičitelé a úředníci sportovních podniků a klubů	11	295	139,79	101,25	195,00	144,67
4111 Písařky - opisovačky, stenotypistky	25	689	100,70	72,62	126,71	101,65
4112 Kancelářští a manipul. prac. a obsl. zařízení na zpracování textu	115	429	97,98	66,15	140,43	101,85
4113 Pracovníci přípravy dat výpočetní techniky	23	137	93,61	77,79	127,52	98,81
4115 Sekretářky, sekretáři	180	1 618	116,10	79,75	172,35	122,61
4121 Nižší účetní	41	141	92,07	66,25	148,90	103,59
4122 Nižší statistici	11	17	115,50	80,58	166,09	118,60
4131 Úředníci ve skladech	113	565	91,61	72,97	114,45	93,45
4133 Úředníci v dopravě a v přepravě (dispečeri, kontrolori apod.)	34	127	133,65	96,29	173,75	135,13
4141 Řadoví knihovníci, archiváři, evidenční pracovníci	158	878	104,53	74,39	146,23	109,02
4142 Poštovní doručovatelé, úředníci v třídárnách	29	132	100,33	74,51	138,56	103,25
4143 Korektoři, kódovači a pracovníci v příbuzných oborech	5	12	117,22	95,89	127,54	121,02
4190 Ostatní nižší úředníci jinde neuvedení	136	680	106,88	75,63	158,38	116,36
4211 Pokladníci (v bankách, pojišťovnách, spořitelnách, na poště)	99	224	90,68	66,52	137,73	98,84
4213 Pokladníci v obchodě, společném stravování apod.	6	16	93,15	61,33	112,37	87,04
4214 Prodavači vstupenek, jízdenek apod.	23	92	80,18	58,81	104,49	82,06
4216 Inkasisté (výběrčí dluhů)	4	12	133,55	90,18	211,91	165,67
4222 Recepční	25	131	101,45	68,25	120,37	97,25
4223 Telefonisté	87	396	95,61	62,30	122,56	94,79
4224 Informátoři	38	135	102,83	65,43	151,77	108,83
5113 Průvodci (turist. zájezdů, historických a kulturních památek)	5	22	90,99	56,96	150,16	98,97
5121 Pracovníci dohlížející nad obsluhujícím personálem, hospodyně	143	544	93,92	62,04	125,92	93,59
5122 Kuchaři	565	2 762	72,06	57,04	104,14	77,64
5123 Číšníci, servírky	21	117	103,00	74,01	174,00	116,62
5131 Dětské pěstounky, pečovatelky, pomocní vychovatelé	6	35	88,78	66,26	105,18	86,48
5132 Pečovatelé a pomoc.ošetřovatelé v zařiz.soc.péče, v nemocnicích	55	2 850	90,94	71,57	117,31	92,99

Revidované výsledky ke dni 10. 3. 2010

Hodinový výdělek podle podskupin zaměstnání KZAM-R

kraj: HL. m. Praha

Podskupiny zaměstnání KZAM-R	Výběrový soubor		Medián	Diferenciace		Průměr
	počet org. jednotek	počet zaměst.		1. decil	9. decil	
			Kč/hod	Kč/hod	Kč/hod	Kč/hod
5133 Pečovatelé v domácnosti	6	217	77,78	64,67	99,26	80,92
5139 Ostatní pečovatelé a pomocní ošetřovatelé jinde neuvedení	14	97	82,52	59,61	105,00	82,79
5142 Kosmetiči, maskéři	6	12	83,07	69,14	111,68	87,24
5144 Maséři	8	26	79,61	61,98	122,57	87,27
5161 Hasiči, požárníci	3	690	169,63	124,37	203,09	167,14
5169 Ostatní pracovníci ochrany a strahy jinde neuvedení	19	482	87,00	68,22	132,74	95,83
5211 Prodaváci v obchodech	32	203	80,28	65,58	111,30	85,20
6113 Zahradníci a pěstitelé zahradních plodin a sazenic	40	139	91,81	68,83	118,59	92,09
6129 Ostatní chovatelé, ošetřovatelé zvířat jinde neuv.(v rezerv.)	18	93	85,00	65,00	119,52	90,85
7122 Zedníci, kameníci, omítkáři	41	110	99,29	77,73	120,67	100,77
7124 Tesaři a truhláři	27	97	95,45	73,21	111,61	94,97
7125 Stavební montážníci	8	169	93,36	63,91	122,67	94,45
7129 Ost. stavební dělníci hlavní stav. výroby a prac.v ost. oborech	10	72	108,35	78,62	141,44	108,48
7133 Stavební štukatěři	3	10	107,18	77,67	162,93	114,02
7136 Instalatéři, potrubáři, stavební zámečníci, klempíři	66	386	101,97	82,19	131,05	103,94
7137 Stavební a provozní elektrikáři	44	178	105,91	79,23	133,06	106,06
7141 Malíři a tapetáři	24	47	95,00	79,53	123,51	98,87
7142 Lakýrníci a pracovníci v příbuzných oborech	14	33	97,72	78,62	120,85	97,83
7213 Výrobci a opraváři výrobků a dílů z plechů	8	42	102,76	88,00	120,98	102,43
7222 Nástrojaři, kovodeláři, kovodělníci, zámečníci	78	312	94,99	73,75	117,52	96,35
7223 Seřizovači a obsl. obráběcích strojů (kromě autom. a poloaut.)	10	18	112,68	91,67	164,93	117,81
7227 Umělečtí zámečníci a umělečtí kováři	5	14	117,10	79,53	137,73	111,43
7231 Mechanici a opraváři motorových vozidel	32	461	104,68	86,45	117,11	103,85
7232 Mechanici a opraváři leteckých motorů a zařízení	3	20	130,88	97,85	146,96	132,08
7235 Mechanici a opraváři obráběcích, zeměd. strojů a prům. zařízení	10	26	108,46	83,00	135,93	113,18
7239 Ostatní mechanici a opraváři strojů a zařízení bez elektro j.n.	12	63	88,67	62,90	126,18	93,25
7241 Elektromech., opraváři a seřizovači různých typů elektr. zařízení	48	169	100,67	82,67	118,92	100,89
7243 Mechanici, seřizovači, opraváři elektronických zařízení	19	72	118,60	91,84	147,95	118,30
7244 Telefonní a telegrafní mechanici, montéři a opraváři	14	44	100,81	88,65	136,19	106,97
7311 Výrobci, mechanici a opraváři přesných přístrojů a zařízení	11	40	110,61	90,14	134,33	114,22
7341 Tiskaři, sazeči (kromě obsluhy tiskárenských strojů)	6	15	95,01	59,56	123,44	92,83
7345 Knihvazači a pracovníci v příbuzných oborech	7	34	81,87	59,00	101,52	83,76
7412 Zpracovatelé pekárenských a cukrářských výrobků	11	20	87,33	60,00	140,35	92,97
7422 Umělečtí truhláři, řezbáři, výrobci a opraváři výrobků ze dřeva	19	52	112,20	84,01	157,12	114,66
7433 Dámští a pánští krejčí a kloboučníci včetně opravářů oděvů	30	180	88,15	61,89	114,38	87,50
7437 Čalouníci a pracovníci v příbuzných oborech (vč. autočalouníků)	12	26	96,89	75,00	140,76	104,52
8161 Obsluha zařízení při výrobě a rozvodu elektřiny	3	14	101,86	85,46	116,77	103,28
8162 Obsluha parních turbín, ohřivačů a motorů	121	480	74,40	54,10	114,82	81,08
8163 Obsluha zařízení při úpravě, čištění a rozvodu vody	13	35	96,03	73,46	116,64	95,89
8164 Obsluha zařízení ve spalovně (spalování odpadků apod.)	6	31	117,53	79,60	161,14	120,68
8254 Obsluha kopírovacích strojů	39	63	91,91	67,31	146,04	99,31
8264 Obsluha strojů na bělení, barvení, čištění, praní, žehlení textilu	26	126	68,05	58,00	93,14	71,42
8321 Řidiči osobních a malých dodávkových automobilů, taxikáři	181	902	102,85	77,41	140,00	107,13
8322 Řidiči sanitních a rzp vozů	15	348	120,09	91,69	169,55	125,94

Revidované výsledky ke dni 10. 3. 2010

Hodinový výdělek podle podskupin zaměstnání KZAM-R

kraj: Hl. m. Praha

Podskupiny zaměstnání KZAM-R	Výběrový soubor		Medián	Diferenciace		Průměr
	počet org. jednotek	počet zaměst.		1. decil	9. decil	
			Kč/hod	Kč/hod	Kč/hod	Kč/hod
8323 Řidiči autobusů, trolejbusů a tramvají	14	63	109,37	91,70	129,63	110,70
8324 Řidiči nákladních automobilů a tahačů	19	109	92,55	75,93	126,51	96,85
8326 Řidiči speciálních vozidel	8	30	108,82	76,90	141,32	109,75
8331 Obsluha zemědělských a lesních strojů	5	13	94,61	80,61	103,82	95,04
9132 Pomocníci a uklízeči v kancelářích, hotelích, nemocnicích ap.	771	5 394	61,67	49,81	74,99	62,79
9133 Ruční pradelci a žehlíři (kromě obsluhy strojů)	13	18	67,70	53,07	85,41	69,05
9141 Domovníci, správci domu	164	562	80,56	58,17	109,80	83,23
9142 Čističi oken	10	14	71,44	59,52	101,00	77,43
9143 Školníci vč. školníků - údržbářů	506	673	77,11	60,73	110,26	82,07
9144 Kostelníci, hrobníci	4	49	91,54	78,99	120,33	94,74
9151 Poslíčci, nosiči zavazadel a doručovatelé	10	12	58,11	48,06	78,00	60,79
9152 Vrátní, hlídači, uváděči a šatnářky	224	1 290	66,81	52,39	91,66	70,12
9161 Sběrači odpadků, popeláři	5	21	78,84	56,89	121,77	83,18
9162 Metaři, čističi záchodků, žump, kanálů a podobných zařízení	14	24	85,38	67,50	98,10	83,78
9169 Ostatní pracovníci v příbuzných oborech jinde neuvedení	7	19	61,27	47,00	102,37	69,73
9212 Pomocní a nekvalifikovaní dělníci v lesnictví	3	62	75,86	67,60	90,03	77,16
9321 Pomocní a nekvalifikovaní montážní a manipulační dělníci	10	64	79,35	61,18	91,18	78,76
9323 Dělníci nádvorní skupiny (pomocní montéři)	13	32	62,41	52,66	105,22	70,54
9333 Vazači a nosiči břemen, přístavní dělníci (dokaři)	7	46	70,28	59,08	105,43	74,62
9339 Pomocní a nekvalif. pracovníci v dopravě, ve skladech, v telek.	53	345	70,70	55,77	105,41	76,10

4. čtvrtletí 2006

RSCP - nepodnikatelská sféra

NS-V6

Revidované výsledky ke dni 10. 3. 2010

Hodinový výdělek
podle kategorií zaměstnání

kraj: Hl. m. Praha

Kategorie zaměstnání	Struktura zaměstnanců	Medián	Diferenciace		Průměr
			1. decil	9. decil	
	%	Kč/hod	Kč/hod	Kč/hod	Kč/hod
D Manuální pracovníci	10,0	75,09	54,34	123,09	84,19
T Nemanuální pracovníci	90,0	146,53	96,82	209,84	153,55
Relace D/T (%)		51,2	56,1	58,7	54,8
C E L K E M - nepodnikatelská sféra	100	141,30	84,78	205,62	146,58

manuální pracovníci - zaměstnanci s převážně manuálním charakterem práce (hlavní třída KZAM-R 6-9 a vybraná zaměstnání hl. třídy 5)

nemanuální pracovníci - zaměstnanci s převážně nemanuálním charakterem práce (hlavní třída KZAM-R 1-4 a vybraná zaměstnání hl. třídy 5)

4. čtvrtletí 2006

RSCP - nepodnikatelská sféra

NS-V8

Revidované výsledky ke dni 10. 3. 2010

Hodinový výdělek
podle pohlaví

kraj: Hl. m. Praha

Pohlaví	Struktura zaměstnanců	Medián	Diferenciace		Průměr
			1. decil	9. decil	
	%	Kč/hod	Kč/hod	Kč/hod	Kč/hod
Muž	49,0	157,19	96,11	217,75	161,26
Žena	51,0	126,45	73,92	188,75	132,46
Relace Ž/M (%)		80,4	76,9	86,7	82,1
C E L K E M - nepodnikatelská sféra	100	141,30	84,78	205,62	146,58

Hrubý měsíční plat a jeho složky, diference, placená doba v nepodnikatelské sféře

kraj: HL. m. Praha

Medián hrubého měsíčního platu 25 188 Kč/měs

Diference

1. decil - 10 % hrubých měsíčních platů menších než	15 509 Kč/měs
1. kvartil - 25 % hrubých měsíčních platů menších než	19 603 Kč/měs
Medián - 50 % hrubých měsíčních platů menších než	25 188 Kč/měs
3. kvartil - 25 % hrubých měsíčních platů větších než	32 366 Kč/měs
9. decil - 10 % hrubých měsíčních platů větších než	40 003 Kč/měs

Průměr hrubého měsíčního platu 27 000 Kč/měs

Vybrané složky hrubého měsíčního platu

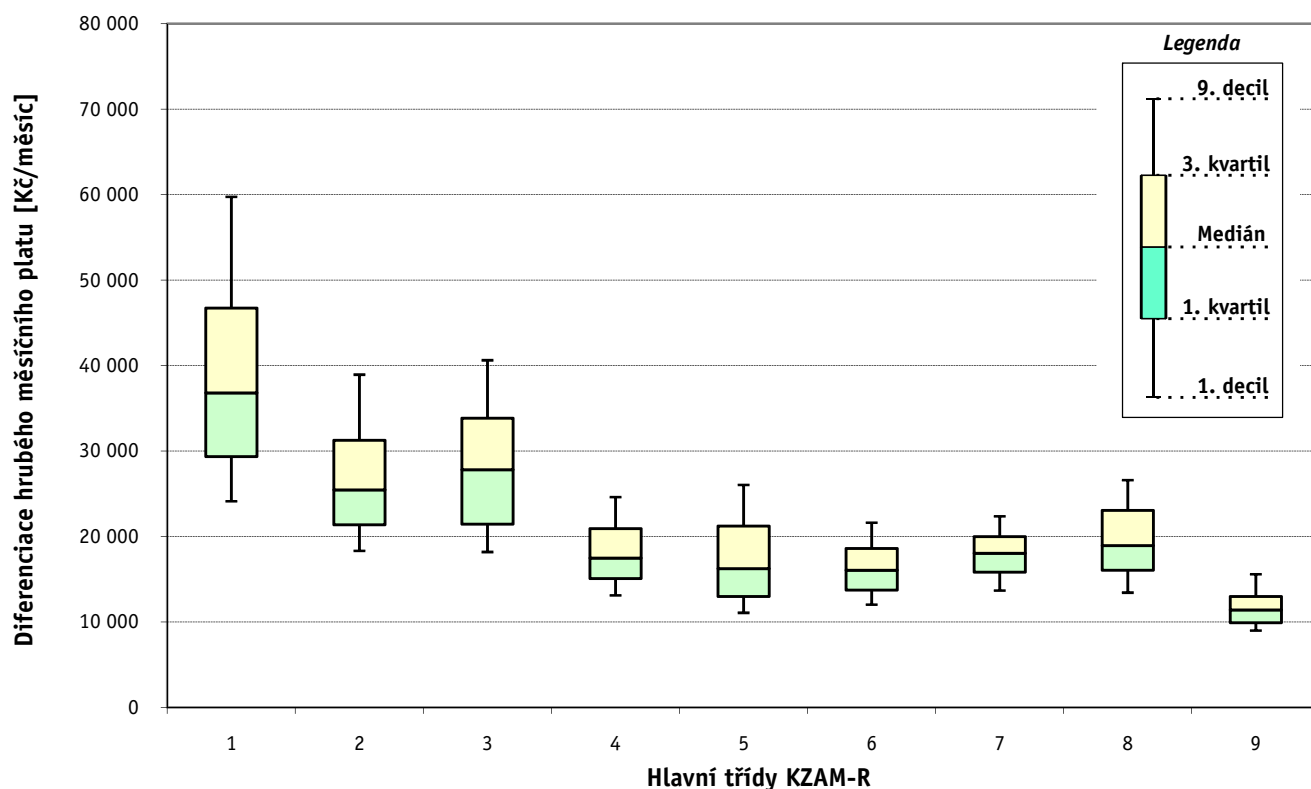
prémie a odměny	6,4 %
příplatky za přesčas	0,7 %
příplatky ostatní	20,6 %
náhrady	6,8 %
odměny za pohotovost	0,9 %

Průměrná placená doba 175,7 hod/měs

Hrubý měsíční plat a jeho složky, diference, placená doba
podle hlavních tříd zaměstnání KZAM-R

kraj: HL. m. Praha

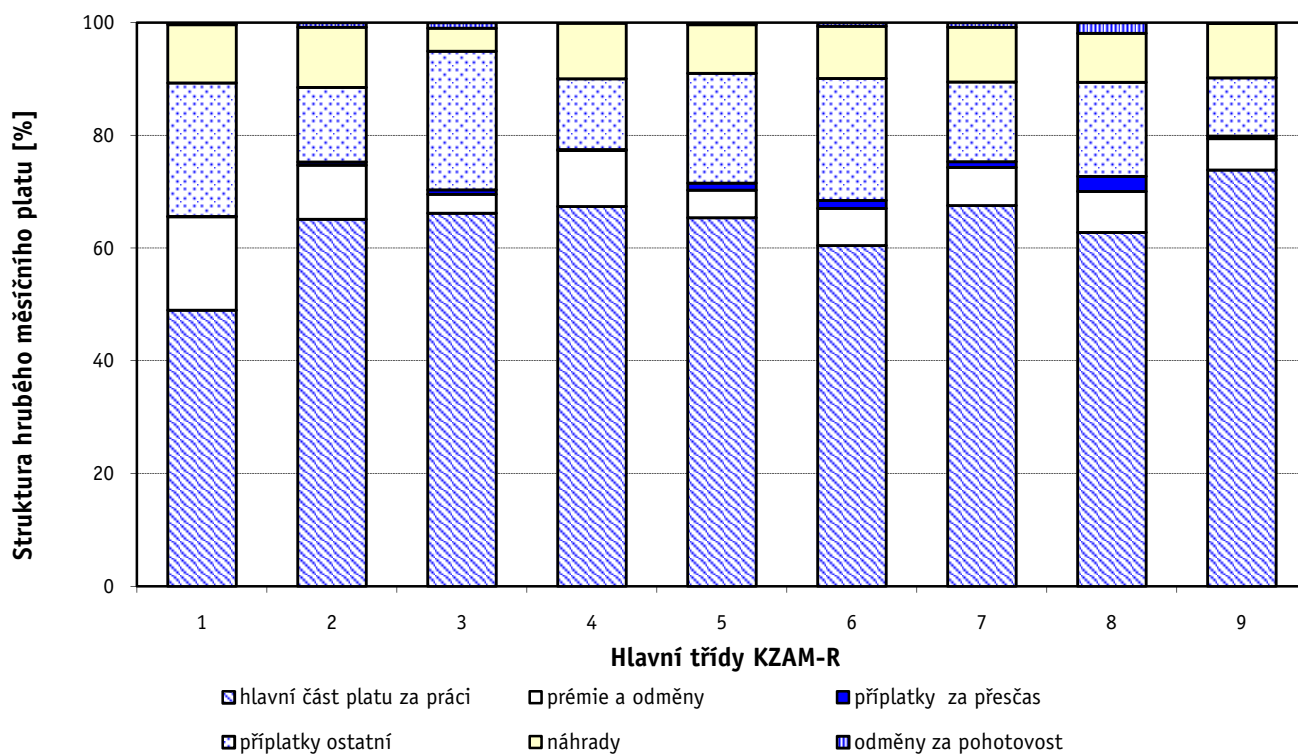
Hlavní třída zaměstnání KZAM - R	Struktura zaměstnanců	Medián
	%	Kč/měs
0 Příslušníci armády	2,9	*
1 Zákodárci, vedoucí a řídicí pracovníci	4,9	36 799
2 Vědečtí a odborní duševní pracovníci	27,1	25 470
3 Techničtí (zdrav., pedagog.) pracovníci	48,8	27 802
4 Nižší administrativní pracovníci	3,7	17 462
5 Provozní pracovníci ve službách a obchodu	5,8	16 236
6 Dělníci v zemědělství, lesnictví a rybářství	0,2	16 064
7 Řemeslníci, výrobci a zpracovatelé	1,7	18 047
8 Obsluha strojů a zařízení	1,1	18 952
9 Pomocní a nekvalifikovaní pracovníci	3,8	11 402
C E L K E M - nepodnikatelská sféra	100	25 188



Hrubý měsíční plat a jeho složky, diference, placená doba podle hlavních tříd zaměstnání KZAM-R

kraj: HL. m. Praha

Diference				Průměr	Vybrané složky hrubého měsíčního platu					Placená doba
1. decil	1. kvartil	3. kvartil	9. decil		prémie a odměny	příplatky za přesčas	příplatky ostatní	náhrady	odměny za pohotovost	
Kč/měs	Kč/měs	Kč/měs	Kč/měs	Kč/měs	%	%	%	%	%	hod/měs
*	*	*	*	*	*	*	*	*	*	*
24 119	29 346	46 735	59 749	40 150	16,6	0,1	23,7	10,3	0,4	173,8
18 319	21 388	31 263	38 938	27 817	9,6	0,6	13,2	10,7	0,8	175,2
18 185	21 453	33 866	40 626	28 682	3,4	0,8	24,6	4,1	1,0	175,4
13 107	15 076	20 944	24 622	18 401	9,9	0,2	12,6	9,9	0,1	173,4
11 075	12 975	21 243	26 028	17 600	4,9	1,3	19,4	8,7	0,3	175,7
12 016	13 740	18 621	21 629	16 573	6,6	1,4	21,7	9,3	0,6	177,4
13 682	15 824	19 972	22 359	18 094	6,8	1,0	14,2	9,7	0,8	178,2
13 435	16 058	23 057	26 606	19 774	7,3	2,7	16,7	8,7	1,9	185,8
8 983	9 915	12 975	15 580	11 893	5,6	0,4	10,3	9,7	0,1	174,8
15 509	19 603	32 366	40 003	27 000	6,4	0,7	20,6	6,8	0,9	175,7



Revidované výsledky ke dni 10. 3. 2010

Hrubý měsíční plat a jeho složky, diference, placená doba podle podskupin zaměstnání KZAM-R

kraj: HL. m. Praha

Podskupiny zaměstnání KZAM-R	Počet zaměstnanců přepočtený podle placených měsíců	Medián
		Kč/měs
1124 Poradci prezidenta republiky, předsedy vlády, vedoucích ústředních orgánů	68	47 558
1125 Vedoucí pracovníci ústředních orgánů, které plní státní záležitosti	275	53 705
1126 Vedoucí kanceláře, sekretariátu ministra, předsedy, vyslance apod.	28	50 395
1127 Vedoucí pracovníci orgánů státní správy, správních úřadů	2 757	38 874
1128 Vyšší úředníci bezpečnosti a ochrany (policejní ředitel)	191	39 101
1150 Přednostové, tajemníci a vedoucí pracovníci okresních a obecních úřadů	922	36 757
1210 Ředitelé a prezidenti velkých organizací, podniků	550	39 716
1225 Vedoucí pracovníci v restauracích a hotelích	189	18 255
1227 Vedoucí pracovníci v organizacích zaměřených na poskytování obchodních služeb	16	43 552
1228 Vedoucí pracovníci v pečovatelských, úklidových a podobných službách	19	23 041
1229 Vedoucí pracovních dílčích celků jinde neuvedení (kulturních,zdravotn.,školských)	313	32 698
1231 Vedoucí pracovníci finančních a hospodářských (správních) útvarů	358	34 774
1232 Vedoucí pracovníci personálních útvarů a útvarů průmyslových vztahů	70	36 263
1234 Vedoucí pracovníci reklamních útvarů a útvarů pro styk s veřejností	42	30 237
1235 Vedoucí pracovníci zásobovacích útvarů	21	31 785
1236 Vedoucí pracovníci výpočetních útvarů	44	38 580
1237 Vedoucí pracovníci výzkumných a vývojových útvarů	145	42 689
1239 Vedoucí pracovníci ostatních útvarů jinde neuvedení	182	32 241
1315 Vedoucí, ředitelé v restauracích a hotelích	18	20 341
1319 Vedoucí, ředitelé malých organizací ostatní (kultura,zdravotnictví,školství)	171	30 301
2111 Fyzikové a astronomové	526	34 315
2112 Meteorologové	78	26 265
2113 Chemici	426	30 221
2114 Geologové, geofyzici, geodeti, hydrologové apod.	293	24 882
2119 Ostatní vědci a odborníci v příbuzných oborech jinde neuvedení	135	33 905
2121 Matematici a odborníci v příbuzných oborech	126	38 008
2122 Statistickí	157	21 977
2131 Projektanti a analytici výpočetních systémů	404	29 606
2132 Programátoři	220	25 274
2139 Ostatní odborníci zabývající se výpočetní technikou jinde neuvedení	1 230	27 527
2141 Hlavní architekti, architekti a plánovači měst, urbanisté, dopravních sítí	102	27 182
2142 Projektanti staveb a areálů, stavební inženýři	186	26 375
2143 Projektanti elektrotechnických zařízení, elektroinženýři	84	27 127
2144 Projektanti elektronických systémů a telekomunikačních sítí, inženýři - elektronik	29	32 253
2145 Projektanti a konstruktéři strojních zařízení, strojní inženýři	24	25 870
2146 Chemičtí inženýři, technologové	45	23 831
2148 Kartografové a zeměměřiči	14	23 889
2149 Ostatní architekti, projektanti, konstruktéři a techničtí inženýři (tvůrčí pracovníci)	233	25 469
2211 Bakteriologové, biologové, ekologové, zoologové a odborníci v příbuzných oborech	1 141	26 874
2212 Farmakologové, anatomové, biochemici, fyziologové, patologové	281	32 164
2213 Agronomové, šlechtitelé a odborníci v příbuzných oborech	166	25 761
2221 Lékaři, ordináři (kromě zubních lékařů)	3 170	39 139
2222 Zubní lékaři (dentisté)	50	33 548
2223 Veterinární lékaři	44	29 321

Hrubý měsíční plat a jeho složky, diference, placená doba podle podskupin zaměstnání KZAM-R

kraj: HL. m. Praha

Diference				Průměr	Vybrané složky hrubého měsíčního platu					Placená doba
1. decil	1. kvartil	3. kvartil	9. decil		prémie a odměny	příplatky za přesčas	příplatky ostatní	náhrady	odměny za pohotovost	
Kč/měs	Kč/měs	Kč/měs	Kč/měs	Kč/měs	%	%	%	%	%	hod/měs
29 989	38 985	54 560	67 120	48 856	17,2	0,0	23,2	11,5	0,2	173,5
38 853	45 070	67 689	78 489	57 799	21,5	0,1	27,7	10,0	0,7	173,4
29 289	34 627	70 516	98 081	56 798	25,4	0,0	26,0	11,2	1,2	173,3
27 945	32 369	48 722	60 922	42 676	15,6	0,1	22,9	10,2	0,4	173,5
27 733	32 778	46 566	63 362	42 232	13,2	0,6	29,1	7,9	0,4	176,9
25 982	30 199	45 708	55 928	39 554	19,1	0,1	24,6	10,2	0,2	173,8
28 565	33 363	46 846	61 086	42 795	15,7	0,0	27,7	13,5	0,1	173,6
15 406	16 558	20 263	23 664	18 997	7,6	0,0	19,1	9,3	0,0	173,5
23 999	30 821	60 330	61 906	42 454	25,7	0,1	30,7	8,7	0,2	173,0
19 141	20 100	26 657	30 689	23 984	10,8	0,0	23,3	9,0	0,3	175,0
21 376	25 736	49 562	68 076	40 079	20,5	0,4	26,3	9,6	0,8	174,7
23 631	28 309	44 725	59 573	39 308	21,4	0,2	24,9	9,8	0,3	173,8
25 522	28 843	56 584	71 263	43 640	22,7	0,1	26,2	8,4	1,4	173,6
18 987	24 688	37 059	44 184	31 605	18,9	0,5	24,6	8,8	0,0	174,5
23 144	26 823	37 305	42 677	32 628	15,6	0,1	26,2	8,7	1,1	173,5
27 807	34 021	47 431	54 150	40 347	18,5	0,1	26,0	9,5	0,6	173,3
30 712	35 289	54 726	70 704	47 568	22,0	0,0	20,2	9,7	0,0	174,0
22 237	27 072	39 035	45 200	33 693	20,2	0,1	24,7	9,6	0,2	173,2
16 921	17 796	25 123	27 307	22 203	8,6	0,8	23,7	9,2	0,0	176,0
25 674	27 683	35 768	43 235	32 796	10,1	0,2	25,8	13,1	0,3	173,5
21 981	26 819	42 689	52 961	36 302	21,3	0,0	10,4	9,0	0,0	173,2
17 339	20 716	31 251	35 595	26 245	11,4	0,5	10,7	9,9	0,0	172,0
21 584	24 808	39 107	49 738	33 603	19,0	0,0	12,7	9,2	0,0	172,9
17 658	19 804	29 501	33 446	25 880	12,3	0,0	5,4	9,8	0,0	173,4
21 324	27 153	42 096	49 210	35 168	18,2	0,0	11,2	7,2	0,6	175,5
24 278	28 462	47 016	58 233	39 766	22,0	0,0	12,6	9,4	0,0	173,3
18 480	19 939	28 037	38 377	26 223	13,7	0,0	15,0	10,3	0,0	173,3
22 014	25 780	34 379	40 474	30 615	8,5	0,1	15,5	8,9	0,5	174,2
18 186	21 449	29 276	34 411	25 675	9,4	0,2	16,5	8,7	1,1	174,3
20 088	23 345	32 359	38 244	28 494	7,3	0,2	16,7	7,7	1,6	175,0
20 740	23 609	31 936	35 501	27 660	15,0	0,0	19,4	9,3	0,0	173,8
20 464	23 208	29 805	32 939	26 775	11,7	0,0	15,9	9,6	0,3	173,4
23 464	24 824	31 311	35 681	28 510	10,8	0,3	14,0	9,7	0,3	174,1
23 482	27 892	46 083	61 684	38 501	23,5	1,8	11,0	9,0	2,2	179,3
22 287	23 454	28 632	33 285	26 437	10,6	0,0	12,9	9,4	0,0	173,0
18 707	21 354	28 629	32 092	25 360	16,2	0,0	4,9	9,7	0,0	172,5
19 550	19 928	27 780	35 192	25 551	10,4	0,0	15,6	9,5	0,0	175,7
17 906	21 411	30 080	36 071	26 321	9,7	0,2	16,5	9,9	0,2	173,6
18 712	21 630	34 053	45 314	30 242	15,8	0,2	12,1	10,3	0,3	173,7
21 094	25 114	39 828	47 139	33 548	13,2	0,4	14,6	10,6	0,8	175,1
18 679	20 813	31 484	38 975	27 465	11,4	0,1	14,6	9,9	0,0	174,0
24 818	30 858	50 552	67 195	43 108	12,5	3,6	14,1	8,5	4,8	189,2
21 736	28 640	37 068	47 163	34 098	5,8	0,9	16,1	9,3	1,2	177,4
22 968	25 464	34 045	37 043	30 141	6,4	0,3	9,5	8,6	0,3	176,2

Revidované výsledky ke dni 10. 3. 2010

Hrubý měsíční plat a jeho složky, diference, placená doba podle podskupin zaměstnání KZAM-R

kraj: HL. m. Praha

Podskupiny zaměstnání KZAM-R	Počet zaměstnanců přepočtený podle placených měsíců	Medián
		Kč/měs
2224 Farmaceuti, magistři v lékárně, lékárníci	116	38 229
2225 Hygieníci	125	29 177
2311 Vědeckopedagogičtí pracovníci	57	25 359
2321 Učitelé všeobecně vzdělávacích předmětů	1 800	25 373
2322 Učitelé odborných předmětů	1 347	25 971
2323 Učitelé praktického vyučování (kromě mistrů)	62	24 911
2331 Učitelé základních škol	3 844	22 790
2332 Učitelé předškolní výchovy	1 633	17 564
2341 Učitelé všeobecně vzdělávacích předmětů na speciálních školách	569	24 201
2342 Učitelé odborných předmětů na speciálních školách	154	25 291
2343 Učitelé praktického vyučování na speciálních školách	44	25 221
2351 Specialisté zaměřeni na metody výuky	24	25 406
2353 Učitelé základních uměleckých škol (vč. soukromých)	480	23 873
2355 Učitelé pedagogických středisek a pedagogickopsychologických poraden	27	25 791
2356 Odborní pedagogové v zařízeních pro výkon ústavní a ochranné výchovy	63	27 710
2359 Ostatní odborní pedagogičtí pracovníci jinde neuvedení (odborní instruktoři)	173	24 939
2411 Odborní pracovníci na úseku účetnictví, financí, daní, apod., hlavní účetní	808	26 816
2412 Odborní pracovníci na úseku zaměstnaneckých, personálních věcí	546	25 280
2413 Odborní pracovníci v bankovníctví a pojišťovnictví	19	26 231
2419 Ostatní odborní pracovníci v oblasti podnikání	474	27 210
2421 Právníci, právní poradci (mimo advokacie a soudnictví)	613	30 321
2429 Ostatní odborníci v právní oblasti jinde neuvedení	160	24 328
2431 Odborní archiváři (kromě řadových)	323	22 027
2432 Odborní pracovníci knihoven (kromě řadových)	875	19 344
2433 Odborní pracovníci v informacích (např. vti)	229	23 745
2434 Odborní pracovníci - kurátoři (muzeí, galérií)	186	22 548
2439 Ostatní odborní pracovníci kultury a osvěty jinde neuvedení	206	19 746
2441 Ekonomové - vědečtí pracovníci, specialisté, experti	365	26 330
2442 Sociologové, antropologové, archeologové, kriminologové	208	29 775
2443 Filozofové, historici, politologové	315	24 097
2444 Filologové, jazykovědci, grafologové apod.	130	24 972
2445 Psychologové	229	25 720
2446 Odborní pracovníci v oblasti sociální péče (kromě řadových)	194	22 427
2447 Tlumočníci a překladatelé	25	22 777
2451 Spisovatelé, autoři, kritikové, novináři, redaktori	175	23 487
2452 Sochaři, malíři, umělečtí restaurátoři, grafici a výtvarníci	37	18 552
2453 Hudební skladatelé, dirigenti, zpěváci, hudebníci	767	21 447
2454 Choreografové, baletní mistři a tanečníci	91	23 827
2455 Režiséři, scenáristé, dramaturgové divadel a filmu rozhlasu a televize, vypravěči	37	23 684
2457 Herci (vč. loutkoherců), animátoři	198	19 933
2458 Umělečtí designéři a návrháři	15	16 323
2459 Ostatní umělečtí pracovníci jinde neuvedení	45	21 708
2470 Odborní administrativní pracovníci jinde neuvedení	11 839	26 532
3111 Technici ve fyzikálních a příbuzných oborech	260	18 881

Hrubý měsíční plat a jeho složky, diference, placená doba podle podskupin zaměstnání KZAM-R

kraj: HL. m. Praha

Diference				Průměr	Vybrané složky hrubého měsíčního platu					Placená doba
1. decil	1. kvartil	3. kvartil	9. decil		prémie a odměny	příplatky za přesčas	příplatky ostatní	náhrady	odměny za pohotovost	
Kč/měs	Kč/měs	Kč/měs	Kč/měs	Kč/měs	%	%	%	%	%	hod/měs
31 475	34 688	46 635	52 566	41 654	9,9	2,6	26,5	8,7	1,7	181,7
17 832	23 232	36 815	43 471	30 851	12,5	0,0	13,9	10,3	0,2	173,6
19 780	22 990	30 780	43 413	29 153	12,2	0,0	12,8	9,0	0,0	173,4
20 498	22 920	28 013	32 014	26 015	5,9	0,2	13,8	15,7	0,1	174,4
21 481	23 782	28 625	32 759	26 754	5,2	0,1	14,1	14,6	0,0	173,9
19 919	21 689	27 512	33 414	25 610	6,7	0,0	13,7	16,1	0,1	172,8
18 959	20 893	24 710	27 481	23 184	5,2	0,2	8,4	15,2	0,0	174,5
14 870	16 407	18 820	20 631	17 772	4,4	0,0	5,8	15,2	0,0	173,7
18 492	21 162	26 816	30 278	24 398	5,6	0,2	13,1	15,7	0,1	173,9
19 798	22 849	27 893	31 295	25 674	4,6	0,1	13,8	16,4	0,0	173,0
21 685	22 875	30 445	33 215	26 527	7,0	0,0	13,2	15,6	0,0	173,3
21 011	23 205	30 055	33 030	26 896	7,9	0,0	9,8	9,7	0,0	173,8
19 244	21 682	26 180	29 564	24 292	5,2	0,1	8,7	15,7	0,0	173,5
21 468	23 139	28 253	30 596	25 545	4,9	0,3	10,9	15,6	0,0	174,7
20 772	24 521	31 404	37 664	28 595	5,5	0,0	18,7	14,6	1,3	173,4
16 517	20 741	35 079	40 394	28 022	7,5	0,4	15,8	8,1	2,7	175,3
19 816	22 496	31 221	35 633	27 479	12,6	0,1	16,6	9,9	0,0	173,6
20 005	22 791	28 119	33 245	25 990	10,2	0,0	15,5	10,3	0,0	173,7
19 082	25 370	30 793	45 610	29 157	8,3	0,0	15,9	9,5	0,0	173,3
18 369	22 047	33 209	39 549	28 073	11,3	0,2	21,1	6,5	0,4	174,0
23 580	26 511	36 632	44 146	32 634	12,8	0,0	18,1	9,9	0,0	173,3
19 554	21 830	28 251	33 441	25 958	12,7	0,1	12,9	9,3	0,0	173,7
16 414	18 773	25 855	29 892	22 606	6,9	0,0	11,7	10,2	0,0	173,1
15 500	17 247	21 906	26 280	20 253	6,7	0,1	8,3	9,9	0,0	171,7
18 205	20 773	27 465	32 834	24 824	11,4	0,1	13,5	9,3	0,0	172,5
17 530	19 303	24 557	27 431	22 545	4,4	0,0	6,7	10,1	0,2	170,2
13 482	16 366	23 444	29 476	20 633	7,0	0,1	15,6	9,7	0,0	173,4
18 817	21 313	31 841	39 069	27 648	13,6	0,1	17,1	9,9	0,1	173,1
18 929	24 190	35 018	41 115	30 070	11,4	0,0	12,8	10,2	0,0	173,5
18 134	20 577	29 823	36 826	26 497	11,2	0,0	7,0	9,3	0,0	174,1
18 125	20 867	29 667	32 815	25 929	13,8	0,0	3,3	10,0	0,0	172,3
19 720	22 041	29 934	35 844	27 084	6,0	0,1	12,6	10,9	0,3	174,0
15 453	18 768	25 092	28 397	22 107	10,5	0,0	12,0	9,9	1,0	173,8
17 700	18 986	25 048	29 303	23 573	6,8	0,2	13,1	11,0	1,0	172,8
16 998	20 663	26 905	30 241	23 961	8,3	0,0	14,3	9,9	0,0	172,8
15 927	16 658	22 987	28 130	20 280	6,4	0,0	8,9	10,4	0,0	171,5
17 901	19 491	24 408	28 908	22 614	2,9	0,0	8,0	9,0	0,0	175,2
19 622	20 730	27 826	35 852	25 849	8,7	0,0	15,6	9,7	0,0	178,9
18 153	19 762	29 358	32 274	24 789	6,6	0,1	16,6	9,2	0,0	174,4
16 376	18 064	25 732	32 598	22 350	5,5	0,0	11,8	9,7	0,0	174,9
11 980	13 855	18 305	34 983	18 804	7,2	0,0	18,6	11,6	0,0	174,5
14 963	18 378	22 994	24 471	21 027	3,6	0,0	14,1	9,7	0,0	173,4
19 054	22 152	31 417	36 482	27 509	9,4	0,1	14,2	9,9	0,1	173,8
14 515	16 375	22 267	25 627	19 819	14,0	0,2	8,6	9,2	0,3	173,2

Revidované výsledky ke dni 10. 3. 2010

Hrubý měsíční plat a jeho složky, diference, placená doba podle podskupin zaměstnání KZAM-R

kraj: HL. m. Praha

Podskupiny zaměstnání KZAM-R	Počet zaměstnanců přepočtený podle placených měsíců	Medián
		Kč/měs
3112 Stavební technici	286	24 113
3113 Elektrotechnici	46	22 899
3114 Elektronici a technici v radiokomunikacích a telekomunikacích	95	22 856
3115 Strojírenští technici	56	24 975
3116 Chemičtí technici	73	20 640
3118 Technici v kartografii, kresliči a zeměměřiči	376	19 569
3119 Ostatní techničtí pracovníci jinde neuvedení	1 231	22 455
3121 Poradci ve výpočetní technice	114	24 263
3122 Operátoři a obsluha výpočetní techniky	716	20 528
3129 Ostatní technici ve výpočetní technice jinde neuvedení	82	19 987
3131 Fotografové (včetně uměleckých)	66	16 540
3132 Obsluha zařízení pro záznam zvuku,obrazu,operátoři kamery	70	19 124
3133 Obsluha vysílacího a telekomunikačního zařízení (vč. telegrafu)	39	22 288
3134 Obsluha lékařských zařízení	413	27 553
3139 Obsluha ostatních optických a elektronických zařízení jinde neuvedená	50	17 308
3143 Piloti, navigátoři a letečtí technici	90	30 073
3151 Kolaudační technici a technici protipožární ochrany	150	29 637
3152 Bezpečnostní technici a technici pro kontrolu zdravotní nezávadnosti a jakosti	649	25 131
3211 Technici a laboranti v oblasti biologie a v příbuzných oborech	1 422	22 153
3212 Technici v agronomii, v lesnictví a v zemědělství	112	18 971
3213 Poradci v zemědělství a v lesnictví	55	26 877
3221 Asistenti zdravotníků	28	22 944
3222 Asistenti hygienické služby	167	21 788
3223 Dietetici a odborníci na výživu	106	20 433
3225 Zubní asistenti	38	23 536
3226 Rehabilitační a fyzioterapeutičtí pracovníci (vč. odborných masérů)	498	19 921
3227 Veterinární asistenti	16	19 869
3228 Farmaceutičtí asistenti	164	22 345
3229 Ostatní střední zdravotničtí pracovníci jinde neuvedení	103	25 786
3231 Ošetřovatelé, všeobecné zdravotní sestry	6 462	23 573
3232 Ženské sestry, porodní asistentky	389	22 738
3233 Sestry pro péči o dítě	827	22 490
3234 Sestry pro psychiatrickou péči	449	26 120
3235 Sestry pro intenzivní péči	1 361	25 719
3311 Vychovatelé v družinách, klubech, domovech dětí a mládeže apod.	977	17 406
3312 Vedoucí zájmových kroužků (z povolání)	82	21 856
3320 Pedagogové pro předškolní výchovu	73	17 316
3331 Vychovatelé na speciálních školách	123	18 238
3332 Vychovatelé školského zařízení pro výkon ústavní a ochranné výchovy	124	22 782
3341 Instruktoři a mistři odborné výchovy	341	20 900
3342 Pedagogové v oblasti dalšího vzdělávání	19	22 805
3349 Ostatní pedagogové jinde neuvedení	288	33 486
3416 Nákupčí	169	20 433
3421 Obchodní agenti	123	21 360

Hrubý měsíční plat a jeho složky, diference, placená doba podle podskupin zaměstnání KZAM-R

kraj: HL. m. Praha

Diference				Průměr	Vybrané složky hrubého měsíčního platu					Placená doba
1. decil	1. kvartil	3. kvartil	9. decil		prémie a odměny	příplatky za přesčas	příplatky ostatní	náhrady	odměny za pohotovost	
Kč/měs	Kč/měs	Kč/měs	Kč/měs	Kč/měs	%	%	%	%	%	hod/měs
18 685	21 335	27 455	31 090	24 607	9,9	0,0	16,7	9,7	0,5	173,4
16 175	20 016	25 666	28 969	22 757	7,3	0,6	16,1	9,4	1,6	174,6
16 208	19 671	24 743	27 158	22 595	8,4	0,1	10,6	9,9	0,3	173,4
17 474	22 110	29 421	31 259	25 049	9,6	0,0	16,1	9,4	3,2	172,9
14 906	16 764	24 022	26 730	20 711	14,3	0,0	10,6	9,7	0,1	173,5
15 000	17 175	22 713	24 896	20 082	12,7	0,1	8,2	10,1	0,0	173,6
17 468	20 137	25 331	29 466	23 105	7,9	0,5	15,8	9,7	1,0	175,4
19 019	20 433	26 746	31 852	24 410	12,7	0,1	14,5	9,3	0,2	174,2
15 607	17 650	24 693	29 325	21 701	7,8	0,2	15,4	8,3	0,7	173,8
13 740	16 097	24 076	27 271	20 217	7,1	0,2	18,8	9,8	0,4	173,9
13 360	14 506	21 506	25 029	17 957	8,1	0,0	11,6	10,9	0,7	174,2
14 465	16 617	22 149	33 587	20 788	8,8	0,9	18,0	9,6	0,0	177,5
18 346	20 093	25 012	28 602	22 785	8,0	0,0	12,5	9,8	1,3	175,5
18 609	22 111	32 434	37 478	28 060	8,5	3,5	12,8	9,7	4,6	185,1
13 807	15 037	19 822	21 330	17 560	5,0	2,6	16,0	9,5	0,0	188,2
24 246	27 142	41 455	51 100	35 245	5,2	0,2	27,9	8,8	0,4	175,0
21 316	24 721	36 582	39 604	30 872	5,5	0,2	23,7	1,8	2,9	173,4
17 509	20 824	34 352	40 421	27 702	3,9	0,4	18,3	5,5	0,8	176,4
16 350	19 049	27 457	33 562	23 836	9,0	1,7	11,3	10,6	2,0	179,9
14 508	16 936	21 784	26 568	19 772	7,7	0,3	15,1	9,7	0,4	174,6
23 710	25 286	29 987	34 921	27 353	8,3	0,0	22,6	10,6	0,0	173,3
15 732	18 454	23 894	27 967	21 664	4,9	0,2	13,6	10,2	0,0	173,0
17 127	18 784	23 498	24 767	21 354	9,3	0,0	11,1	10,1	0,2	173,3
15 620	17 532	22 723	25 162	20 706	5,2	0,7	10,6	10,0	0,0	174,9
18 658	20 577	25 212	28 013	23 321	12,7	0,0	11,1	10,0	0,0	173,8
16 001	17 659	22 259	25 082	20 305	5,0	0,5	11,9	9,9	0,1	174,8
18 826	19 216	21 422	22 531	20 278	6,6	0,0	5,8	9,3	0,0	173,4
18 155	20 289	25 218	28 377	23 163	6,4	0,6	17,7	9,8	0,2	175,0
17 942	21 874	29 411	33 757	25 835	5,2	2,4	20,5	8,7	0,6	177,6
18 268	20 609	26 856	30 639	24 196	5,7	1,4	16,6	9,5	0,8	173,8
17 872	20 059	26 182	28 455	23 212	3,6	1,0	17,1	9,2	0,4	170,1
18 148	19 939	25 764	29 623	23 446	3,7	1,3	15,7	9,5	1,2	172,7
20 302	22 951	28 570	31 251	25 958	1,5	2,1	19,5	10,5	0,4	178,3
20 313	22 701	28 728	31 590	25 936	3,5	2,6	20,6	9,2	0,8	176,9
14 420	15 748	19 733	22 629	18 108	5,2	0,2	8,5	15,2	0,6	173,8
16 638	18 975	24 487	27 682	22 106	8,1	0,1	15,2	15,1	0,0	174,1
15 353	16 323	18 823	20 490	17 901	3,6	0,0	7,7	14,3	0,0	173,7
15 155	16 696	20 964	24 903	19 051	5,0	0,3	11,7	15,6	0,5	173,7
18 395	20 365	26 004	29 975	23 579	4,6	0,2	17,3	15,1	3,5	174,0
17 719	19 116	22 889	25 354	21 300	5,3	0,1	10,3	15,8	0,0	173,3
20 050	21 077	26 789	27 070	24 111	2,0	0,0	12,4	13,4	0,0	174,3
25 012	29 063	37 461	41 578	33 449	1,0	0,4	25,8	1,0	0,5	178,0
16 619	18 445	22 619	24 355	20 739	8,6	0,0	16,0	9,7	0,0	173,3
15 820	19 039	24 137	27 944	21 702	10,3	0,1	15,6	10,2	0,4	173,8

Revidované výsledky ke dni 10. 3. 2010

Hrubý měsíční plat a jeho složky, diference, placená doba podle podskupin zaměstnání KZAM-R

kraj: HL. m. Praha

Podskupiny zaměstnání KZAM-R	Počet zaměstnanců přepočtený podle placených měsíců	Medián
		Kč/měs
3422 Odbytoví a přepravní agenti	221	20 033
3429 Ostatní obchodní agenti a makléři jinde neuvedení	57	20 521
3431 Odborné sekretářky, sekretáři	2 694	18 632
3433 Pracovníci v oblasti účetnictví, fakturace, rozpočetnictví, kalkulace	2 921	22 164
3434 Pracovníci v oblasti statistiky a matematiky	115	20 712
3435 Pracovníci v oblasti práce a mezd (kromě účetních)	78	25 192
3436 Referenti osobních oddělení	343	23 538
3439 Ostatní odborní administrativní pracovníci jinde neuvedení	10 410	30 733
3442 Berní a daňoví pracovníci	2 186	21 750
3443 Pracovníci sociálního a důchodového zabezpečení	679	18 562
3444 Pracovníci pasových oddělení a oddělení udělovajících povolení	180	21 809
3449 Ostatní celní a daňoví pracovníci a pracovníci v příbuzných oborech	364	32 505
3460 Sociální pracovníci	500	21 255
3471 Aranžéři, průmysloví a komerční návrháři, bytoví architekti	22	17 211
3479 Ostatní pracovníci umění a zábavy jinde neuvedení	168	17 299
3482 Trenéři, cvičitelé a úředníci sportovních podniků a klubů	208	24 590
4111 Písařky - opisovačky, stenotypistky	572	15 520
4112 Kancelářští a manipulační pracovníci a obsluha zařízení na zpracování textu	342	16 652
4113 Pracovníci přípravy dat výpočetní techniky	113	15 016
4115 Sekretářky, sekretáři	1 438	20 154
4121 Nižší účetní	106	17 048
4122 Nižší statistici	13	20 341
4131 Úředníci ve skladech	483	16 478
4133 Úředníci v dopravě a v přepravě (dispečeri, kontrolori apod.)	125	23 642
4141 Řadoví knihovníci, archiváři, evidenční pracovníci	654	18 153
4142 Poštovní doručovatelé, úředníci v třídárnách	120	15 094
4190 Ostatní nižší úředníci jinde neuvedení	589	17 636
4211 Pokladníci (v bankách, pojišťovnách, spořitelnách, na poště)	150	17 436
4213 Pokladníci v obchodě, společném stravování apod.	11	17 256
4214 Prodavači vstupenek, jízdenek apod.	45	14 748
4216 Inkasisté (výběrčí dluhů)	12	22 683
4222 Recepční	95	18 142
4223 Telefonisté	284	16 236
4224 Informátoři	121	17 471
5113 Průvodci (turistických zájezdů, historických a kulturních památek)	12	21 643
5121 Pracovníci dohlížející nad obsluhujícím personálem, hospodyně	418	16 332
5122 Kuchaři	2 239	12 124
5123 Číšníci, servírky	91	18 356
5131 Dětské pěstounky, pečovatelky, pomocní vychovatelé	28	14 882
5132 Pečovatelé a pomocní ošetřovatelé v zařízeních sociální péče, v nemocnicích	2 568	16 152
5133 Pečovatelé v domácnosti	194	13 318
5139 Ostatní pečovatelé a pomocní ošetřovatelé jinde neuvedení	77	13 998
5142 Kosmetiči, maskéři	11	15 485
5144 Maséři	18	15 275

Hrubý měsíční plat a jeho složky, diference, placená doba podle podskupin zaměstnání KZAM-R

kraj: HL. m. Praha

Diference				Průměr	Vybrané složky hrubého měsíčního platu					Placená doba
1. decil	1. kvartil	3. kvartil	9. decil		prémie a odměny	příplatky za přesčas	příplatky ostatní	náhrady	odměny za pohotovost	
Kč/měs	Kč/měs	Kč/měs	Kč/měs	Kč/měs	%	%	%	%	%	hod/měs
15 948	18 246	22 100	24 672	20 620	8,3	0,8	17,1	9,2	0,4	174,6
15 749	17 930	26 129	27 973	21 507	9,2	0,2	19,1	9,0	1,0	173,3
15 258	16 900	20 658	23 995	19 275	9,1	0,0	12,4	10,0	0,1	173,6
17 376	19 619	25 007	28 322	22 781	10,6	0,1	15,0	10,0	0,0	173,8
15 401	17 568	24 370	28 459	21 260	12,7	0,0	12,9	9,8	0,0	172,3
18 158	21 737	28 484	36 201	26 820	16,0	0,1	17,9	10,0	0,0	173,6
18 205	20 620	26 420	29 587	23 970	12,1	0,1	17,4	9,8	0,1	173,4
17 902	21 232	41 759	50 202	32 561	4,5	0,5	26,8	4,3	1,6	177,0
18 121	19 883	23 819	26 144	22 026	5,5	0,1	12,0	10,1	0,0	173,6
14 914	16 657	20 552	22 643	18 746	8,9	0,1	9,0	10,0	0,0	172,6
17 676	19 791	24 465	27 977	22 807	8,7	0,1	10,4	10,0	0,0	173,6
21 782	26 027	37 567	41 325	32 141	10,4	0,0	19,3	9,2	0,0	173,2
16 891	19 051	23 880	26 240	21 422	7,1	0,0	13,4	9,9	1,2	173,5
11 440	13 897	21 802	27 000	18 200	7,8	0,3	12,0	8,8	0,0	173,9
13 326	14 595	20 211	25 311	18 444	5,5	0,1	11,4	9,8	0,0	174,8
19 301	21 438	28 458	33 315	25 392	5,9	0,1	12,9	9,1	0,2	173,2
12 345	13 836	16 867	18 401	15 597	10,8	0,0	4,2	9,2	0,1	173,6
12 514	14 054	20 305	23 650	17 656	9,7	0,1	13,3	10,0	0,1	173,9
13 334	14 221	17 935	21 877	16 311	6,8	0,1	10,6	9,9	0,0	172,5
14 690	17 012	23 362	27 311	20 646	13,1	0,1	14,7	10,1	0,1	173,5
12 098	14 224	23 257	27 247	18 421	8,7	0,1	12,4	10,0	0,1	173,9
17 134	19 473	24 309	28 031	21 765	10,6	0,0	18,2	9,2	0,0	173,1
13 418	14 832	17 931	19 987	16 619	7,4	0,2	13,5	10,0	0,0	174,2
17 093	20 185	27 925	30 607	23 922	7,0	0,6	20,8	10,0	0,1	175,2
13 521	15 621	21 184	24 317	18 683	7,2	0,1	8,6	9,9	0,1	172,8
12 422	13 660	17 436	19 370	15 682	11,2	0,1	8,2	9,4	0,0	173,5
13 621	15 312	21 531	24 687	18 581	9,6	0,1	10,9	10,0	0,1	173,7
12 084	14 631	19 835	22 783	17 773	9,7	0,2	14,5	9,7	0,0	173,7
10 900	12 188	18 510	19 005	15 996	9,0	0,7	11,9	9,1	0,0	176,0
12 248	13 400	16 318	18 967	15 299	9,1	0,6	14,4	9,6	0,0	177,7
18 725	20 563	28 216	29 229	24 330	13,5	0,0	13,0	11,0	0,0	172,6
12 325	14 965	20 935	21 697	17 874	5,6	1,2	21,5	9,2	0,0	172,8
11 201	13 217	17 750	20 697	15 975	5,3	0,6	18,6	9,8	0,3	170,6
11 514	14 348	20 116	24 397	17 755	10,9	0,3	13,5	9,6	0,0	173,7
11 623	16 367	23 297	23 526	19 753	11,0	0,2	23,0	9,9	0,1	174,6
10 924	12 816	19 636	22 083	16 587	6,6	0,5	13,5	9,6	0,2	175,4
9 880	10 738	14 626	17 853	13 205	6,0	0,5	11,1	9,7	0,0	174,8
13 589	15 781	25 419	29 889	20 627	14,4	1,1	18,7	8,2	0,2	180,4
11 246	12 791	15 522	16 690	14 335	3,8	0,1	13,8	10,4	0,0	169,6
12 578	14 002	18 455	20 809	16 459	4,2	1,7	16,2	9,8	0,9	175,6
12 564	12 873	14 803	16 054	13 850	5,0	0,4	13,7	9,7	0,0	175,9
11 644	12 690	15 899	17 835	14 491	8,7	0,3	13,6	11,3	0,4	174,0
13 189	14 019	18 590	20 329	17 233	3,3	3,8	13,7	9,0	0,0	188,3
11 480	13 150	17 722	20 216	15 667	8,2	0,9	11,5	9,3	0,0	176,8

Revidované výsledky ke dni 10. 3. 2010

Hrubý měsíční plat a jeho složky, diference, placená doba podle podskupin zaměstnání KZAM-R

kraj: HL. m. Praha

Podskupiny zaměstnání KZAM-R	Počet zaměstnanců přepočtený podle placených měsíců	Medián
		Kč/měs
5161 Hasiči, požárníci	66	26 815
5169 Ostatní pracovníci ochrany a ostrahy jinde neuvedení	383	16 092
5211 Prodavači v obchodech	157	14 449
6113 Zahradníci a pěstitelé zahradních plodin a sazenic	109	15 710
6129 Ostatní chovatelé, ošetřovatelé zvířat jinde neuvedení (v rezervacích, stájích apod.)	77	15 153
7122 Zedníci, kameníci, omítkáři	94	18 122
7124 Tesaři a truhláři	87	16 886
7125 Stavební montážníci	155	15 424
7129 Ostatní stavební dělníci hlavní stavební výroby a pracovníci v ostatních oborech	68	18 468
7136 Instalatéři, potrubáři, stavební zámečníci, klempíři	349	18 909
7137 Stavební a provozní elektrikáři	162	18 587
7141 Malíři a tapetáři	43	17 176
7142 Lakýrníci a pracovníci v příbuzných oborech	29	18 121
7213 Výrobci a opraváři výrobků a dílů z plechů	38	18 710
7222 Nástrojaři, kovomodeláři, kovodělníci, zámečníci	260	17 448
7223 Seřizovači a obsluha obráběcích strojů (kromě automatických a poloautomatických)	15	19 969
7227 Umělečtí zámečníci a umělečtí kováři	13	17 732
7231 Mechanici a opraváři motorových vozidel	423	19 004
7232 Mechanici a opraváři leteckých motorů a zařízení	17	22 600
7235 Mechanici a opraváři obráběcích, zemědělských strojů a průmyslového zařízení	21	19 239
7239 Ostatní mechanici a opraváři strojů a zařízení bez elektro jinde neuvedení	46	16 139
7241 Elektromechanici, opraváři a seřizovači různých typů elektrických zařízení	143	18 369
7243 Mechanici, seřizovači, opraváři elektronických zařízení	57	20 721
7244 Telefonní a telegrafní mechanici, montéři a opraváři	36	18 611
7311 Výrobci, mechanici a opraváři přesných přístrojů a zařízení	32	19 805
7345 Knihvazači a pracovníci v příbuzných oborech	21	14 047
7412 Zpracovatelé pekárenských a cukrářských výrobků	16	15 120
7422 Umělečtí truhláři, řezbáři, výrobci a opraváři výrobků ze dřeva vč. opravářů	51	17 240
7433 Dámští a pánští krejčí a kloboučníci včetně opravářů oděvů	158	15 234
7437 Čalouníci a pracovníci v příbuzných oborech (včetně autočalouníků)	25	17 057
8162 Obsluha parních turbín, ohřivačů a motorů	154	17 315
8163 Obsluha zařízení při úpravě, čištění a rozvodu vody	27	17 906
8164 Obsluha zařízení ve spalovně (spalování odpadků apod.)	26	21 832
8254 Obsluha kopírovacích strojů	48	15 403
8264 Obsluha strojů na bělení, barvení, čištění, praní, žehlení textilu	110	11 870
8321 Řidiči osobních a malých dodávkových automobilů, taxikáři	744	19 077
8322 Řidiči sanitních a rzp vozů	242	22 958
8323 Řidiči autobusů, trolejbusů a tramvají	56	23 498
8324 Řidiči nákladních automobilů a tahačů	96	18 759
8326 Řidiči speciálních vozidel	36	19 354
8331 Obsluha zemědělských a lesních strojů	13	18 460
9132 Pomocníci a uklízeči v kancelářích, hotelích, nemocnicích a jiných zařízeních	3 332	10 802
9133 Ruční pradláci a žehlíři (kromě obsluhy strojů)	13	11 691
9141 Domovníci, správci domu	398	15 014

Hrubý měsíční plat a jeho složky, diference, placená doba podle podskupin zaměstnání KZAM-R

kraj: HL. m. Praha

Diference				Průměr	Vybrané složky hrubého měsíčního platu					Placená doba
1. decil	1. kvartil	3. kvartil	9. decil		prémie a odměny	příplatky za přesčas	příplatky ostatní	náhrady	odměny za pohotovost	
Kč/měs	Kč/měs	Kč/měs	Kč/měs	Kč/měs	%	%	%	%	%	hod/měs
19 249	22 663	29 984	31 831	26 327	1,9	4,5	19,4	7,7	1,2	195,8
11 419	13 119	21 523	24 719	17 535	3,8	2,0	24,1	9,3	0,1	178,4
12 444	13 331	16 117	18 608	15 183	10,0	0,7	13,1	9,8	0,0	177,2
10 675	13 178	17 768	19 890	15 605	6,6	0,5	17,9	9,2	1,2	175,2
11 743	13 051	18 667	21 819	16 643	5,5	2,8	16,8	9,6	0,9	182,8
14 084	15 429	19 744	20 971	17 736	7,3	0,5	12,2	9,8	0,1	175,3
12 932	14 534	19 275	20 148	16 876	6,0	0,3	11,9	9,9	0,2	175,7
12 489	13 855	17 400	20 676	16 083	7,4	1,9	17,8	10,5	0,0	185,7
13 536	13 860	21 359	23 528	18 509	6,7	0,9	15,3	9,5	0,3	177,7
15 374	16 980	21 097	23 818	19 141	6,4	2,0	14,4	9,3	1,8	181,4
14 930	16 681	21 294	24 441	19 211	6,5	2,1	17,5	8,9	1,3	182,3
13 518	15 468	18 244	20 090	16 942	7,4	0,5	13,3	9,7	0,2	176,3
14 008	15 522	18 540	20 818	17 344	6,1	0,2	11,7	9,9	0,0	174,4
15 498	16 813	19 481	21 058	18 029	4,8	0,0	18,2	10,5	0,0	174,1
13 731	15 498	19 306	21 427	17 645	7,8	1,0	14,3	9,5	1,0	178,0
15 974	18 211	21 819	25 991	20 468	14,5	0,0	14,3	10,3	0,0	173,0
13 075	13 856	19 881	20 219	16 854	7,9	0,2	10,7	11,0	0,0	176,0
15 757	17 648	19 957	21 181	18 825	5,5	0,4	13,2	9,7	0,3	175,4
19 448	21 482	24 077	30 433	23 399	6,8	0,7	17,8	10,2	0,0	176,3
14 728	17 050	20 526	22 469	19 288	11,2	0,6	17,1	9,5	0,0	174,8
12 306	14 387	19 700	24 059	17 279	8,9	0,1	13,5	10,2	0,2	174,2
15 168	16 367	20 338	22 695	18 583	6,4	0,8	11,2	9,6	1,5	177,4
16 109	17 995	25 726	27 439	21 542	7,6	2,6	17,4	9,5	1,7	182,9
16 807	17 299	20 408	22 281	19 132	3,9	1,1	11,5	9,7	0,8	178,7
16 817	18 765	22 963	24 919	20 756	11,1	0,9	16,0	9,4	1,8	178,0
11 948	12 619	15 685	20 211	14 762	9,6	0,0	12,4	10,0	0,0	172,1
11 498	11 893	16 556	22 971	15 523	8,2	1,6	14,5	9,7	0,0	181,2
13 224	15 480	20 274	21 403	17 534	9,3	0,7	13,7	9,7	0,1	176,3
11 230	12 353	16 603	18 138	14 832	5,1	0,6	12,5	10,6	0,0	178,1
12 967	15 559	17 730	18 491	16 821	7,2	0,6	13,8	10,5	0,4	177,0
13 657	15 049	19 911	22 812	17 768	3,5	1,2	20,3	9,2	0,3	175,7
13 135	16 286	21 155	21 579	18 031	5,3	2,5	18,2	8,9	0,0	181,1
17 354	19 197	25 032	27 253	22 570	8,0	4,7	21,1	8,5	0,0	191,4
12 703	13 991	19 688	21 093	16 511	8,0	0,2	14,2	9,6	0,0	173,5
10 516	10 953	12 846	14 234	12 094	5,6	0,4	16,6	9,9	0,0	175,3
14 622	16 814	23 803	27 741	20 569	9,6	2,5	15,2	8,6	2,3	188,3
17 603	19 399	25 479	28 798	22 844	3,4	4,0	18,4	8,1	2,8	187,2
16 689	21 341	26 034	28 181	23 228	5,9	3,9	15,8	8,4	3,6	199,0
14 566	16 540	20 773	23 811	18 826	7,2	3,6	17,8	7,8	1,6	192,5
15 459	17 707	21 542	23 224	19 344	11,1	3,2	20,8	9,2	0,1	182,7
13 764	15 838	20 550	21 781	18 157	5,1	3,3	18,1	10,0	1,3	189,9
8 775	9 510	11 953	12 916	10 927	5,0	0,3	8,2	9,9	0,0	174,2
9 306	10 369	12 381	12 976	11 474	4,0	1,2	15,1	10,0	0,0	174,9
10 732	13 048	16 647	19 284	15 194	6,6	0,5	10,9	9,5	0,6	175,7

Revidované výsledky ke dni 10. 3. 2010

**Hrubý měsíční plat a jeho složky, diference, placená doba
podle podskupin zaměstnání KZAM-R**

kraj: HL. m. Praha

Podskupiny zaměstnání KZAM-R	Počet zaměstnanců přepočtený podle placených měsíců	Medián
		Kč/měs
9143 Školníci vč. školníků - údržbářů	594	12 818
9152 Vrátní, hlídači, uváděči a šatnářky	604	12 015
9161 Sběrači odpadků, popeláři	18	13 967
9162 Metaři, čističi záchodků, žump, kanálů a podobných zařízení	20	14 387
9169 Ostatní pracovníci v příbuzných oborech jinde neuvedení	13	11 627
9314 Figuranti v zeměměřičství a pomocníci při geodetických a kartografických pracích	25	9 451
9321 Pomocní a nekvalifikovaní montážní a manipulační dělníci	50	14 997
9323 Dělníci nádvorní skupiny (pomocní montéři)	25	12 729
9333 Vazači a nosiči břemen, přístavní dělníci (dokaři)	41	13 797
9339 Pomocní a nekvalifikovaní pracovníci v dopravě, ve skladech, v telekomunikacích	281	12 689

**Hrubý měsíční plat a jeho složky, diference, placená doba
podle podskupin zaměstnání KZAM-R**

kraj: HL. m. Praha

Diference				Průměr	Vybrané složky hrubého měsíčního platu					Placená doba
1. decil	1. kvartil	3. kvartil	9. decil		prémie a odměny	příplatky za přesčas	příplatky ostatní	náhrady	odměny za pohotovost	
Kč/měs	Kč/měs	Kč/měs	Kč/měs	Kč/měs	%	%	%	%	%	hod/měs
10 360	11 240	14 941	16 863	13 293	6,9	0,1	12,1	9,5	0,1	174,0
9 203	10 488	13 548	15 497	12 332	5,6	1,2	15,7	9,2	0,0	176,6
8 965	9 875	19 940	22 982	14 517	9,9	0,2	17,5	9,4	0,0	175,0
10 563	12 963	15 239	16 160	14 091	5,9	0,3	13,0	10,0	0,4	174,6
10 263	11 282	17 590	19 501	14 222	7,2	0,8	12,9	9,0	1,1	175,8
9 263	9 313	9 753	10 484	9 814	0,4	0,0	1,7	8,8	0,0	177,6
10 867	12 855	15 823	17 213	14 535	10,2	0,2	11,3	10,0	0,8	174,4
9 359	10 987	14 063	18 383	13 244	6,7	1,3	13,0	9,8	2,7	178,0
11 428	12 175	15 416	16 937	13 980	10,6	3,5	9,5	8,3	0,3	187,0
10 283	11 201	15 574	17 713	13 415	5,4	0,9	14,6	9,9	0,1	176,4

Revidované výsledky ke dni 10. 3. 2010

**Průměrná měsíční odpracovaná a neodpracovaná doba zaměstnanců
podle podskupin zaměstnání KZAM-R**

kraj: Hl. m. Praha

Podskupiny zaměstnání a zaměstnání KZAM-R	Počet zaměstnanců přepočtený podle eviden. měsíců	Odpracovaná doba		Neodpracovaná doba		
		celkem	z toho přesčas	celkem	z toho	
					nemoc	dovolená
		hod/měs	hod/měs	hod/měs	hod/měs	hod/měs
1124 Poradci prezidenta repub., ved.ústř.orgánů, tiskoví mluvčí	69	149,7	0,1	23,8	3,9	14,9
1125 Ved. pracovníci ústředních orgánů, které plní státní záležit.	281	153,0	0,4	20,4	2,7	15,3
1126 Vedoucí kanceláře, sekretariátu ministra, předsedy, vyslance	29	152,1	0,0	21,2	1,2	16,3
1127 Vedoucí pracovníci orgánů státní správy, správních úřadů	2 818	152,4	0,2	21,2	3,5	15,6
1128 Vyšší úředníci bezpečnosti a ochrany (policejní ředitel)	195	158,0	2,5	18,8	3,2	12,8
1150 Přednostové, tajemníci a ved.prac.okresních a obecních úř.	949	151,9	0,4	21,9	4,7	16,2
1210 Ředitelé a prezidenti velkých organizací, podniků	557	147,9	0,1	25,6	1,6	22,1
1225 Vedoucí pracovníci v restauracích a hotelích	196	151,4	0,1	22,1	4,6	15,6
1227 Ved. prac. v organ.zaměřených na poskytování obch.služ.	16	154,7	0,3	18,3	1,8	15,4
1228 Ved.prac. v pečovatel., úklidových a podobných službách	19	154,8	0,0	20,2	3,0	15,5
1229 Ved. pracovních dílčích celků jinde neuved. (kult.,zdrav.)	319	154,1	1,4	20,7	2,7	16,4
1231 Vedoucí pracovníci finančních a hospodářských útvarů	368	152,4	0,6	21,4	3,7	13,8
1232 Ved. prac. personálních útvarů a útvarů průmysl. vztahů	71	155,0	0,3	18,7	2,5	15,0
1234 Ved. prac. reklamních útvarů a útvarů pro styk s veřejností	43	153,1	2,4	21,4	5,3	14,9
1235 Vedoucí pracovníci zásobovacích útvarů	21	154,5	0,3	19,0	1,7	16,4
1236 Vedoucí pracovníci výpočetních útvarů	45	154,1	0,3	19,2	2,1	15,8
1237 Vedoucí pracovníci výzkumných a vývojových útvarů	147	153,9	0,0	20,1	1,8	13,5
1239 Vedoucí pracovníci ostatních útvarů jinde neuvedení	188	150,7	0,2	22,5	5,3	13,3
1315 Vedoucí, ředitelé v restauracích a hotelích	19	158,6	2,8	17,4	0,9	15,9
1319 Vedoucí, ředitelé malých organizací ostatní (kult.,zdrav.)	173	149,0	0,4	24,5	1,6	21,7
2111 Fyzikové a astronomové	533	154,3	0,0	19,0	1,6	13,9
2112 Meteorologové	78	153,6	3,0	18,4	1,2	14,8
2113 Chemici	438	151,5	0,0	21,6	3,8	11,6
2114 Geologové, geofyzici, geodeti, hydrologové apod.	299	152,6	0,1	20,8	3,1	14,8
2119 Ostatní vědci a odborníci v příbuz. oborech jinde neuved.	145	148,6	0,1	26,7	4,2	9,3
2121 Matematici a odborníci v příbuzných oborech	126	155,8	0,0	17,5	0,9	11,9
2122 Statistickí	166	145,7	0,0	27,7	6,1	16,0
2131 Projektanti a analytici výpočetních systémů	426	149,6	0,6	24,5	4,4	14,6
2132 Programátoři	233	148,6	0,7	25,6	6,1	12,8
2139 Ostatní odborníci zabývající se výp. tech. jinde neuvedení	1 330	148,3	1,1	26,6	5,1	12,3
2141 Hlavní architekti, architekti a plánovači měst, urbanisté	105	151,8	0,0	22,0	4,5	16,2
2142 Projektanti staveb a areálů, stavební inženýři	190	153,7	0,1	19,7	2,9	12,6
2143 Projektanti elektrotechnických zařízení, elektroinženýři	87	150,9	0,9	23,2	6,1	15,8
2144 Projektanti elektronických syst. a telekomunikačních sítí	30	157,2	6,4	21,9	2,7	14,6
2145 Projektanti a konstruktéři strojních zařiz., strojní inženýři	25	154,0	0,0	19,0	2,6	15,9
2146 Chemičtí inženýři, technologové	46	152,9	0,0	19,6	2,7	15,0
2148 Kartografové a zeměměřiči	15	149,0	0,0	26,6	7,7	15,0
2149 Ostatní architekti, projektanti, konstrukt.a techn.inženýři	240	151,8	0,5	21,8	4,6	13,2
2211 Bakteriologové, biologové, ekologové, zoologové	1 179	149,9	0,7	23,8	4,3	15,1
2212 Farmakologové, anatomové, biochemici, fyziolog., patolog.	288	152,6	1,7	22,4	3,2	12,7
2213 Agronomové, šlechtitelé a odborníci v příbuzných oborech	172	150,4	0,2	23,6	4,7	12,9
2221 Lékaři, ordináři (kromě zubních lékařů)	3 254	167,3	15,4	21,5	3,2	16,5
2222 Zubní lékaři (dentisté)	53	151,5	4,2	25,6	7,4	16,0
2223 Veterinární lékaři	46	150,1	0,8	25,9	6,6	15,5

Revidované výsledky ke dni 10. 3. 2010

**Průměrná měsíční odpracovaná a neodpracovaná doba zaměstnanců
podle podskupin zaměstnání KZAM-R**

kraj: Hl. m. Praha

Podskupiny zaměstnání a zaměstnání KZAM-R	Počet zaměstnanců přepočtený podle eviden. měsíců	Odpracovaná doba		Neodpracovaná doba		
		celkem	z toho přesčas	celkem	z toho	
					nemoc	dovolená
		hod/měs	hod/měs	hod/měs	hod/měs	hod/měs
2224 Farmaceuti, magistři v lékárně, lékárníci	120	159,9	9,1	21,6	5,0	15,8
2225 Hygienici	130	148,2	0,2	25,4	7,1	16,3
2311 Vědeckopedagogičtí pracovníci	59	153,5	0,0	19,9	3,6	14,1
2321 Učitelé všeobecně vzdělávacích předmětů	1 855	143,0	0,5	31,5	3,9	25,2
2322 Učitelé odborných předmětů	1 397	143,5	0,3	30,5	4,2	23,5
2323 Učitelé praktického vyučování (kromě mistrů)	63	145,0	0,0	27,9	0,8	25,3
2331 Učitelé základních škol	3 987	143,5	0,6	31,0	5,1	24,2
2332 Učitelé předškolní výchovy	1 708	141,3	0,1	32,4	6,5	24,5
2341 Učitelé všeobecně vzděláv. předmětů na speciál. školách	588	142,8	0,5	31,1	4,8	25,1
2342 Učitelé odborných předmětů na speciálních školách	161	139,3	0,2	33,8	5,4	26,2
2343 Učitelé praktického vyučování na speciálních školách	44	144,6	0,2	28,7	2,3	25,3
2351 Specialisté zaměřeni na metody výuky	25	154,3	0,0	19,7	2,3	6,8
2353 Učitelé základních uměleckých škol (vč.soukromých)	493	144,0	0,1	29,5	3,5	24,2
2355 Učitelé pedagog.středisek a pedagog.-psycholog. poraden	27	145,4	0,7	29,3	1,5	27,1
2356 Odborní pedagog. v zařiz. pro výkon ústav.a ochr. výchovy	66	140,8	0,2	32,7	6,5	23,6
2359 Ost.odb.pedagogičtí prac.jinde neuvedení (odb.instruktoři)	180	153,6	2,0	21,5	3,0	13,9
2411 Odborní pracov. na úseku účetnictví, financí, daní, apod.	837	150,6	0,3	23,0	5,4	15,0
2412 Odbor. pracovníci na úseku zaměstnaneckých, pers. věcí	579	146,1	0,2	27,7	6,5	15,3
2413 Odborní pracovníci v bankovníctví a pojišťovníctví	20	149,8	0,0	23,5	7,5	16,0
2419 Ostatní odborní pracovníci v oblasti podnikání	524	146,1	0,9	27,9	6,1	10,7
2421 Právníci, právní poradci (mimo advokacie a soudnictví)	638	149,6	0,0	23,7	6,3	15,2
2429 Ostatní odborníci v právní oblasti jinde neuvedení	166	151,1	0,2	22,6	6,2	13,0
2431 Odborní archiváři (kromě řadových)	339	147,5	0,0	25,6	7,1	16,4
2432 Odborní pracovníci knihoven (kromě řadových)	914	147,7	0,2	24,1	7,1	11,2
2433 Odborní pracovníci v informacích (např. vti)	235	151,3	0,5	21,3	4,7	12,5
2434 Odborní pracovníci - kurátoři (muzeí, galérií)	194	146,2	0,1	24,2	5,8	15,9
2439 Ostatní odborní pracovníci kultury a osvěty jinde neuved.	213	150,8	0,4	22,6	5,5	15,7
2441 Ekonomové - vědečtí pracovníci, specialisté, experti	381	149,5	0,3	23,7	5,6	14,9
2442 Sociologové, antropologové, archeologové, kriminologové	216	149,2	0,0	24,4	4,5	17,2
2443 Filozofové, historici, politologové	325	152,2	0,0	21,9	3,8	16,0
2444 Filologové, jazykovědci, grafologové apod.	135	149,4	0,0	23,0	3,2	17,0
2445 Psychologové	241	146,3	0,4	27,7	6,1	18,4
2446 Odborní pracov. v oblasti sociální péče (kromě řadových)	202	149,6	0,1	24,3	6,3	16,4
2447 Tlumočníci a překladatelé	28	137,9	0,6	35,0	11,2	13,2
2451 Spisovatelé, autoři, kritikové, novináři, redaktoři	183	148,8	0,0	24,0	4,8	15,3
2452 Sochaři, malíři, umělečtí restaurátoři, grafici a výtvarníci	38	145,6	0,0	25,8	8,2	15,7
2453 Hudební skladatelé, dirigenti, zpěváci, hudebníci	807	151,0	0,0	24,2	3,9	15,5
2454 Choreografové, baletní mistři a tanečníci	98	149,1	0,0	29,4	8,7	16,7
2455 Režiséři, scenáristé, dramaturgové divadla, filmu, rozhlasu	38	157,6	0,4	16,8	0,0	15,6
2457 Herci (vč. loutkoherců), animátoři	201	155,7	0,0	19,2	0,8	16,5
2458 Umělečtí designéři a návrháři	16	147,0	0,0	27,5	6,5	19,9
2459 Ostatní umělečtí pracovníci jinde neuvedení	46	153,2	0,0	20,2	2,8	15,2
2470 Odborní administrativní pracovníci jinde neuvedení	12 439	149,0	0,5	24,9	6,5	15,2
3111 Technici ve fyzikálních a příbuzných oborech	271	149,7	1,0	23,5	5,5	14,6

Revidované výsledky ke dni 10. 3. 2010

**Průměrná měsíční odpracovaná a neodpracovaná doba zaměstnanců
podle podskupin zaměstnání KZAM-R**

kraj: HL. m. Praha

Podskupiny zaměstnání a zaměstnání KZAM-R	Počet zaměstnanců přepočtený podle eviden. měsíců	Odpracovaná doba		Neodpracovaná doba		
		celkem	z toho přesčas	celkem	z toho	
					nemoc	dovolená
		hod/měs	hod/měs	hod/měs	hod/měs	hod/měs
3112 Stavební technici	297	150,7	0,2	22,7	5,7	15,4
3113 Elektrotechnici	48	153,3	3,1	21,2	4,1	16,3
3114 Elektronici a technici v radiokomunikacích a telekomunik.	100	148,8	0,4	24,5	7,5	10,6
3115 Strojírenští technici	59	148,1	0,1	24,8	8,0	15,8
3116 Chemičtí technici	76	149,3	0,0	24,3	5,0	8,2
3118 Technici v kartografii, kresličí a zeměměřiči	394	148,8	0,2	24,9	7,8	16,3
3119 Ostatní techničtí pracovníci jinde neuvedení	1 287	150,9	2,2	24,5	5,0	15,7
3121 Poradci ve výpočetní technice	118	152,3	0,8	21,9	5,0	15,6
3122 Operátoři a obsluha výpočetní techniky	775	146,3	0,9	27,7	7,0	13,1
3129 Ostatní technici ve výpočetní technice jinde neuvedení	83	153,6	0,7	20,4	3,4	16,2
3131 Fotografové (včetně uměleckých)	70	145,3	0,0	30,3	6,2	17,9
3132 Obsluha zařiz. pro záznam zvuku,obrazu,operátoři kamery	71	157,2	5,0	20,1	2,5	16,7
3133 Obsluha vysílačího a telekomunikačního zařízení	40	154,3	0,4	21,2	2,0	16,8
3134 Obsluha lékařských zařízení	428	160,1	13,9	24,6	5,0	18,4
3139 Obsluha ost. optických a elektronických zařiz. jinde neuv.	52	165,1	14,4	22,5	3,6	17,3
3143 Piloti, navigátoři a letečtí technici	97	148,1	1,2	26,7	5,2	14,5
3151 Kolaudační technici a technici protipožární ochrany	156	148,0	1,2	25,4	4,7	17,1
3152 Bezpečnostní tech.a tech. pro kontrolu zdravotní nezávad.	743	143,7	1,5	32,3	8,7	9,6
3211 Technici a laboranti v oblasti biologie a v příbuz. oborech	1 487	152,9	6,7	26,7	6,3	16,7
3212 Technici v agronomii, v lesnictví a v zemědělství	117	150,9	1,1	23,6	5,9	16,2
3213 Poradci v zemědělství a v lesnictví	57	148,5	0,0	24,8	7,5	16,0
3221 Asistenti zdravotničtí	30	145,1	1,2	27,9	8,6	15,8
3222 Asistenti hygienické služby	177	146,6	0,1	26,6	9,5	16,6
3223 Dietetici a odborníci na výživu	111	149,7	2,7	25,2	6,3	16,7
3225 Zubní asistenti	40	148,0	0,0	25,8	7,4	16,4
3226 Rehabilitační a fyzioterapeutičtí pracovníci	526	148,7	1,8	26,1	7,9	16,2
3227 Veterinární asistenti	17	147,6	0,0	25,7	8,6	15,8
3228 Farmaceutičtí asistenti	171	151,7	2,2	23,3	5,6	16,5
3229 Ostatní střední zdravotničtí pracovníci jinde neuvedení	106	155,9	12,5	21,3	4,9	15,5
3231 Ošetřovatelé, všeobecné zdravotní sestry	6 734	150,7	7,0	22,9	5,6	15,7
3232 Ženské sestry, porodní asistentky	404	148,5	4,6	21,5	5,6	15,2
3233 Sestry pro péči o dítě	864	149,3	5,8	23,1	6,4	15,7
3234 Sestry pro psychiatrickou péči	468	152,7	13,1	25,0	6,7	17,2
3235 Sestry pro intenzivní péči	1 424	153,4	12,3	23,0	6,5	15,5
3311 Vychovatelé v družinách, domovech dětí a mládeže	1 020	141,6	0,6	32,3	6,1	24,2
3312 Vedoucí zájmových kroužků (z povolání)	84	146,6	0,3	27,5	3,0	23,6
3320 Pedagogové pro předškolní výchovu	77	141,7	0,0	32,1	6,3	23,9
3331 Vychovatelé na speciálních školách	129	141,0	0,7	32,7	7,1	24,3
3332 Vychovatelé školsk. zařiz. pro výkon ústav. a ochr.výchovy	130	140,1	1,5	33,9	7,3	25,6
3341 Instruktoři a mistři odborné výchovy	354	140,9	0,4	32,4	4,5	25,0
3342 Pedagogové v oblasti dalšího vzdělávání	19	147,8	0,0	26,5	0,9	23,9
3349 Ostatní pedagogové jinde neuvedení	360	140,3	1,6	36,7	7,3	2,0
3416 Nákupčí	177	148,4	0,1	24,9	6,6	15,0
3421 Obchodní agenti	133	143,8	0,5	30,2	10,4	14,8

Revidované výsledky ke dni 10. 3. 2010

**Průměrná měsíční odpracovaná a neodpracovaná doba zaměstnanců
podle podskupin zaměstnání KZAM-R**

kraj: HL. m. Praha

Podskupiny zaměstnání a zaměstnání KZAM-R	Počet zaměstnanců přepočtený podle eviden. měsíců	Odpracovaná doba		Neodpracovaná doba		
		celkem	z toho přesčas	celkem	z toho	
					nemoc	dovolená
		hod/měs	hod/měs	hod/měs	hod/měs	hod/měs
3422 Odbytoví a přepravní agenti	231	151,3	3,6	23,1	4,4	15,0
3429 Ostatní obchodní agenti a makléři jinde neuvedení	58	154,7	0,8	18,6	2,7	14,6
3431 Odborné sekretářky, sekretáři	2 907	144,2	0,2	29,7	9,1	15,8
3433 Prac. v oblasti účetnictví, fakturace, rozpočet., kalkulace	3 068	148,6	0,5	25,3	6,4	15,4
3434 Pracovníci v oblasti statistiky a matematiky	124	144,2	0,2	28,2	11,7	15,3
3435 Pracovníci v oblasti práce a mezd (kromě účetních)	80	151,3	0,5	22,3	4,4	15,0
3436 Referenti osobních oddělení	355	150,6	0,2	22,8	5,4	15,4
3439 Ostatní odborní administrativní pracovníci jinde neuvedení	11 791	147,4	1,9	29,1	5,9	8,4
3442 Berní a daňoví pracovníci	2 299	148,5	0,5	25,1	8,5	16,3
3443 Pracovníci sociálního a důchodového zabezpečení	726	144,8	0,4	27,9	8,6	15,9
3444 Pracovníci pasových odděl. a odděl. udělujících povolení	187	150,3	0,3	23,4	6,5	13,1
3449 Ostatní celní a daňoví pracovníci a prac. v přib. oborech	374	153,4	0,2	19,8	4,6	13,9
3460 Sociální pracovníci	524	149,2	0,2	24,3	7,2	15,9
3471 Aranžéři, průmysloví a komerční návrháři, bytoví architekti	22	154,6	1,2	19,3	2,3	15,3
3479 Ostatní pracovníci umění a zábavy jinde neuvedení	176	150,4	0,8	24,5	5,5	15,8
3482 Trenéři, cvičitelé a úředníci sportovních podniků a klubů	214	152,5	0,5	20,7	2,6	15,5
4111 Písařky - opisovačky, stenotypistky	605	148,0	0,0	25,7	9,4	15,7
4112 Kancelářští pracovníci a obsluha zařiz. na zpracování textu	365	146,5	0,4	27,4	9,9	15,7
4113 Pracovníci přípravy dat výpočetní techniky	121	145,0	0,3	27,6	9,7	15,7
4115 Sekretářky, sekretáři	1 503	149,0	0,4	24,5	6,6	15,3
4121 Nižší účetní	110	151,0	0,5	22,9	5,5	16,3
4122 Nižší statistici	14	152,9	0,0	20,2	4,3	15,8
4131 Úředníci ve skladech	516	146,5	1,0	27,7	8,5	15,6
4133 Úředníci v dopravě a v přepravě (dispečeri, kontr. apod.)	128	154,3	4,3	20,8	3,5	15,5
4141 Řadoví knihovníci, archiváři, evidenční pracovníci	693	146,5	0,3	26,3	8,4	14,1
4142 Poštovní doručovatelé, úředníci v třídárnách	128	147,0	0,4	26,6	10,3	16,0
4190 Ostatní nižší úředníci jinde neuvedení	617	149,3	0,3	24,5	6,9	16,2
4211 Pokladníci (v bankách, pojišťov., spořitelnách, na poště)	155	150,9	0,7	22,7	5,6	15,2
4213 Pokladníci v obchodě, společném stravování apod.	12	148,5	2,3	27,4	9,3	15,2
4214 Prodavači vstupenek, jízdenek apod.	48	152,4	2,8	24,9	7,9	15,4
4216 Inkasisté (výběřčí dluhů)	13	143,6	0,0	29,2	11,3	15,9
4222 Recepční	100	148,8	6,7	23,8	7,3	14,5
4223 Telefonisté	304	143,4	2,5	27,2	8,4	15,5
4224 Informátoři	127	149,9	1,9	23,8	7,8	14,7
5113 Průvodci (turistických zájezdů, kulturních památek)	12	151,4	1,5	23,2	6,1	15,8
5121 Pracovníci dohlížející nad obsluh. personálem, hospodyně	444	149,1	1,6	26,2	6,6	15,8
5122 Kuchaři	2 406	146,8	1,6	28,0	9,4	15,6
5123 Čišníci, servírky	95	159,0	7,0	21,1	4,7	14,8
5131 Dětské pěstounky, pečovatelky, pomocní vychovatelé	29	148,6	0,4	21,1	3,3	13,9
5132 Pečovatelé a pomoc. ošetřovat. v zařiz. soc. péče, v nemoc.	2 726	149,1	7,9	26,0	8,6	15,9
5133 Pečovatelé v domácnosti	204	150,8	1,9	24,9	7,7	16,2
5139 Ostatní pečovatelé a pomocní ošetřovatelé jinde neuved.	83	144,2	1,1	29,8	9,8	16,7
5142 Kosmetiči, maskéři	11	168,0	11,7	19,9	1,0	16,3
5144 Maséři	19	153,1	3,7	23,6	6,1	14,8

Revidované výsledky ke dni 10. 3. 2010

**Průměrná měsíční odpracovaná a neodpracovaná doba zaměstnanců
podle podskupin zaměstnání KZAM-R**

kraj: HL. m. Praha

Podskupiny zaměstnání a zaměstnání KZAM-R		Počet zaměstnanců přepočtený podle eviden. měsíců	Odpracovaná doba		Neodpracovaná doba		
			celkem	z toho přesčas	celkem	z toho	
						nemoc	dovolená
			hod/měs	hod/měs	hod/měs	hod/měs	hod/měs
5161	Hasiči, požárníci	68	175,8	29,5	19,3	3,9	15,2
5169	Ostatní pracovníci ochrany a ostrahy jinde neuvedení	400	155,1	10,8	22,9	7,0	15,6
5211	Prodáváci v obchodech	167	150,1	3,9	26,8	8,5	16,3
6113	Zahradníci a pěstitelé zahradních plodin a sazenic	115	149,3	1,8	25,8	9,0	15,5
6129	Ostatní chovatelé, ošetřovatelé zvířat jinde neuvedení	81	154,5	9,5	27,7	8,0	14,2
7122	Zedníci, kameníci, omítkáři	102	145,2	2,0	30,0	10,8	15,2
7124	Tesaři a truhláři	93	148,5	1,8	27,1	7,6	16,1
7125	Stavební montážníci	165	156,7	9,9	28,2	8,2	18,2
7129	Ostatní stavební děl. stav. výroby a prac. v ost. oborech	71	153,1	4,4	24,4	8,3	16,0
7136	Instalatéři, potrubáři, stavební zámečníci, klempíři	373	153,6	8,4	27,3	8,8	15,9
7137	Stavební a provozní elektrikáři	170	158,4	10,1	23,5	6,7	15,2
7141	Malíři a tapetáři	46	148,9	2,5	27,2	8,4	16,1
7142	Lakýrníci a pracovníci v příbuzných oborech	31	148,1	0,7	26,3	5,0	15,6
7213	Výrobci a opraváři výrobků a dílů z plechů	40	146,3	0,2	27,7	7,3	16,8
7222	Nástrojaři, kovomodeláři, kovodělníci, zámečníci	274	152,2	4,3	25,5	7,1	15,9
7223	Seřizovači a obsluha obráběcích strojů	17	139,4	0,0	33,6	16,2	14,6
7227	Umělečtí zámečníci a umělečtí kováři	14	150,8	0,9	25,1	6,4	18,0
7231	Mechanici a opraváři motorových vozidel	452	147,5	1,6	27,7	7,2	16,0
7232	Mechanici a opraváři leteckých motorů a zařízení	19	143,8	2,6	32,1	15,7	15,3
7235	Mechanici obráběcích, zemědělských strojů a prům. zařiz.	23	147,4	2,3	27,3	9,6	13,6
7239	Ostatní mechanici a opraváři strojů a zařízení bez elektro	49	146,3	0,7	27,9	8,5	13,9
7241	Elektromech.a seřizovači různých typů elektrických zařiz.	154	147,6	3,2	29,5	9,1	15,9
7243	Mechanici, seřizovači, opraváři elektronických zařízení	58	163,2	13,1	19,5	0,7	16,1
7244	Telefonní a telegrafní mechanici, montéři a opraváři	38	152,7	5,1	25,7	5,4	15,9
7311	Výrobci, mechanici a opraváři přesných přístrojů a zařízení	34	152,2	4,3	25,5	7,2	14,6
7345	Knihvazači a pracovníci v příbuzných oborech	22	143,7	0,0	28,1	11,3	7,3
7412	Zpracovatelé pekárenských a cukrářských výrobků	17	158,2	8,2	22,7	4,5	16,0
7422	Uměleč. truhláři, řezbáři, výrobci a oprav.výrobků ze dřeva	53	152,4	2,9	23,9	6,1	16,7
7433	Dámští a páňští krejčí a kloboučníci vč. opravářů oděvů	168	149,2	3,4	28,7	9,3	18,0
7437	Čalouníci a pracovníci v příb. oborech (vč.autočalouníků)	28	144,0	3,0	32,7	13,5	17,2
8162	Obsluha parních turbín, ohřivačů a motorů	163	151,0	5,5	24,4	7,6	14,9
8163	Obsluha zařízení při úpravě, čištění a rozvodu vody	28	160,0	10,7	20,9	4,6	15,8
8164	Obsluha zařízení ve spalovně (spalování odpadků apod.)	28	164,1	22,7	26,0	9,2	15,3
8254	Obsluha kopírovacích strojů	50	149,6	0,7	24,0	7,4	15,0
8264	Obsluha strojů na bělení, barvení, čištění, praní, žehlení	119	145,2	2,0	29,9	11,5	15,6
8321	Řidiči osobních a malých dodávkov. automobilů, taxikáři	772	165,1	13,6	22,6	4,8	15,6
8322	Řidiči sanitních a rzp vozů	251	165,0	21,8	21,5	5,0	15,2
8323	Řidiči autobusů, trolejbusů a tramvají	58	174,8	24,4	23,1	6,4	15,6
8324	Řidiči nákladních automobilů a tahačů	100	171,2	18,7	20,6	5,1	15,1
8326	Řidiči speciálních vozidel	38	157,4	13,1	24,6	8,8	15,1
8331	Obsluha zemědělských a lesních strojů	14	161,1	15,4	27,9	9,3	17,3
9132	Pomocníci a uklízeči v kancelář., hotel., nemocnicích ap.	3 576	146,5	1,0	27,7	9,2	15,4
9133	Ruční pradláci a žehlíři (kromě obsluhy strojů)	13	154,3	3,1	20,6	2,9	14,7
9141	Domovníci, správci domu	417	151,4	2,2	24,4	6,2	15,6

Revidované výsledky ke dni 10. 3. 2010

**Průměrná měsíční odpracovaná a neodpracovaná doba zaměstnanců
podle podskupin zaměstnání KZAM-R**

kraj: Hl. m. Praha

Podskupiny zaměstnání a zaměstnání KZAM-R	Počet zaměstnanců přepočtený podle eviden. měsíců	Odpracovaná doba		Neodpracovaná doba		
		celkem	z toho přesčas	celkem	z toho	
					nemoc	dovolená
		hod/měs	hod/měs	hod/měs	hod/měs	hod/měs
9143 Školníci vč. školníků - údržbářů	616	152,0	0,4	22,0	5,3	15,6
9152 Vrátní, hlídači, uváděči a šatnářky	637	152,8	6,1	23,6	7,3	13,9
9161 Sběrači odpadků, popeláři	19	153,2	1,2	21,7	5,8	15,0
9162 Metaři, čističi záchodků, žump, kanálů a podob. zařízení	21	148,2	1,6	26,4	9,5	16,9
9169 Ostatní pracovníci v příbuzných oborech jinde neuvedení	14	151,0	3,3	24,2	8,5	13,1
9314 Figuranti v zeměměřičství, při geodet.a kartograf. pracích	25	160,9	0,0	17,0	2,6	14,1
9321 Pomocní a nekvalifikovaní montážní a manipulační dělníci	56	141,5	0,8	32,9	15,6	15,7
9323 Dělníci nádvorní skupiny (pomocní montéři)	27	146,4	6,3	31,3	12,3	16,3
9333 Vazači a nosiči břemen, přístavní dělníci (dokaři)	45	156,2	13,9	29,6	14,8	14,4
9339 Pomocní a nekvalif. prac. v dopr., ve skladech, v telekom.	299	149,9	3,8	26,3	8,9	15,9



Dodatek

Technický popis šetření

Dodatek – Technický popis šetření

Technický popis šetření přibližuje metodické postupy používané při zpracování nepodnikatelské sféry Regionální statistiky ceny práce (RSCP-NS). Popis je rozdělen do pěti kapitol: koncepce šetření, vstupní údaje, nejdůležitější sledované veličiny, přehled používaných tabulek a definice vybraných pojmů.

1. Koncepce šetření

Kapitola popisuje základní soubor šetření a strukturu statistického souboru.

1.1. Základní soubor

Základním souborem RSCP-NS je soubor ekonomických subjektů, definovaný Automatizovaným rozpočtovým informačním systémem (ARIS), spravovaným Ministerstvem financí. ARIS obsahuje informace z účetního a finančního výkaznictví organizačních složek státu, kapitol státního rozpočtu, státních příspěvkových organizací, státních fondů, územních samosprávných celků a jimi zřizovaných příspěvkových organizací v ČR (viz <http://www.info.mfcr.cz/aris>). Ekonomické subjekty, které přísluší do nepodnikatelské sféry, odměňují podle zákona č. 143/1992 Sb. o platu a odměně za pracovní pohotovost v rozpočtových a v některých dalších organizacích a orgánech. Statistické šetření RSCP pro nepodnikatelskou sféru využívá dat Informačního systému o platech, provozovaného Ministerstvem financí (viz www.mfcr.cz/isp).

1.2. Struktura souboru RSCP nepodnikatelské sféry

Statistické šetření RSCP-NS za 1. - 4. čtvrtletí 2006 zahrnuje 14537 ekonomických subjektů, které reprezentují přibližně 705 tisíc zaměstnanců. Odvětvovou skladbu ekonomických subjektů v RSCP-NS (vyjádřenou klasifikací ekonomických činností CZ-NACE) představují zejména tři odvětví národního hospodářství České republiky; odvětví veřejné správy, odvětví vzdělávání a odvětví zdravotní a sociální péče. Strukturu souboru RSCP-NS bez non-response ukazují v souhrnném a odvětvovém pohledu za 1. - 4. čtvrtletí 2006 následující dvě tabulky.

Soubor RSCP nepodnikatelské sféry			
	RSCP-NS Celkem	RSCP-NS – Hl. m. Praha	
		se sídlem v kraji	se sídlem mimo kraj
Počet ekonomických subjektů	14 537	1 031	22
Počet zaměstnanců	705 tisíc	184 tisíc	1 tisíc

Tabulka 1

Odvětвовá skladba výběrového souboru RSCP-NS – HL. m. Praha			
Kód CZ-NACE		Počet ekonomických subjektů	
		se sídlem v kraji	se sídlem mimo kraj
A	Zemědělství, lesnictví a rybářství		
B	Těžba a dobývání		
C	Zpracovatelský průmysl		
D	Výroba a rozvod elektřiny, plynu, tepla		
E	Zásobování vodou, činnosti související s odpady	1	
F	Stavebnictví		
G	Obchod, opravy motorových vozidel		
H	Doprava a skladování	6	
I	Ubytování, stravování a pohostinství	26	
J	Informační a komunikační činnosti	2	
K	Peněžnictví a pojišťovnictví		
L	Činnosti v oblasti nemovitostí	3	
M	Profesní, vědecké a technické činnosti	63	5
N	Administrativní a podpůrné činnosti	1	
O	Veřejná správa, obrana, sociální zabezpečení	151	7
P	Vzdělávání	623	1
Q	Zdravotní a sociální péče	77	3
R	Kulturní, zábavní a rekreační činnosti	61	3
S	Ostatní činnosti	16	

Tabulka 2

2. Vstupní údaje

Kapitola popisuje specifický sběr dat do šetření RSCP-NS, nejdůležitější vstupní údaje a používané klasifikace a číselníky.

2.1. Sběr dat

Vlastní sběr dat pro RSCP-NS zabezpečuje Informační systém o platech. RSCP-NS přebírá kompletní soubor nepodnikatelské sféry, předzpracovaný pro účely Informačního systému o platech, a provádí na něm specifické kontroly.

2.2. Nejdůležitější vstupní údaje

Šetření RSCP-NS s pololetní periodicitou monitoruje výdělkovou úroveň a odpracovanou dobu jednotlivých zaměstnání podle klasifikace KZAM-R v České republice.

Hodinový výdělek je přímo zjišťovaný údaj, který je definován jako průměrný hrubý hodinový výdělek zaměstnance v posledním čtvrtletí sledovaného období (§ 17 zákona č. 1/1992 Sb.). Hodinový výdělek je krátkodobým indikátorem výdělkové úrovně.

Hrubý měsíční plat, vypočtený z hrubého platu za sledované období, je druhým indikátorem, který ukazuje výdělkovou úroveň. Hrubý plat je součtem platu za práci, náhrad platu a odměn za pracovní pohotovost, které jsou přímo sbíranými položkami. Plat je definován podle § 3 zákona č. 143/1992 Sb. (o platu a odměně za pracovní pohotovost v rozpočtových a v některých dalších organizacích a orgánech ve znění pozdějších předpisů), jako peněžitá plnění, poskytovaná zaměstnavatelem zaměstnanci za práci. Šetření RSCP-NS sleduje i strukturu hrubého měsíčního platu, tj. prémie a odměny, příplatky za přesčas, ostatní příplatky, náhrady a odměny za pracovní pohotovost. Hrubý měsíční plat a jeho složky se vztahují k celému sledovanému období, které zahrnuje dobu od počátku roku do konce čtvrtletí, za které se šetření provádí.

Šetření RSCP-NS dále sleduje pracovní dobu zaměstnanců. Vstupní věta o zaměstnanci obsahuje odpracovanou dobu od počátku roku a z ní počet přesčasových hodin. Odpracovaná doba u zaměstnanců odměňovaných měsíčním platem nezahrnuje dobu svátků v jinak pracovních dnech. Věta dále obsahuje celkovou neodpracovanou dobu od počátku roku, z ní počet hodin nemoci a dovolené.

2.3. Klasifikace a číselníky

RSCP-NS používá standardní statistické klasifikace a číselníky (podrobněji popsané na www.czso.cz). Použití platných statistických klasifikací je závazné jak pro orgán vykonávající státní statistickou službu, tak pro zpravodajské jednotky, které poskytují údaje pro statistické zjišťování. Proto i RSCP-NS používá následující klasifikace a číselníky:

KZAM-R	Klasifikace zaměstnání; vydáno sdělením ČSÚ č. 492/2003 Sb. ze dne 18. prosince 2003 o vydání rozšířené Klasifikace zaměstnání KZAM-R.
CZ-ICSE	Klasifikace postavení v zaměstnání; vydáno sdělením ČSÚ č. 494/2003 Sb. ze dne 18. prosince 2003 o vydání Klasifikace postavení v zaměstnání.
KKOV	Klasifikace kmenových oborů vzdělání; vydáno sdělením ČSÚ č. 320/2003 Sb. ze dne 9. září 2003 o zavedení Klasifikace kmenových oborů vzdělání. Poslední aktualizace byla provedena k 1. září 2006 sdělením ČSÚ č. 391/2006 Sb. ze dne 20. července 2006 o aktualizaci Klasifikace kmenových oborů vzdělání.

CZ-NUTS	Klasifikace územních statistických jednotek; vydáno sdělením ČSÚ č. 490/2003 Sb. ze dne 18. prosince 2003 o vydání Klasifikace územních statistických jednotek. Poslední aktualizace byla provedena k 1. květnu 2004 sdělením ČSÚ č. 228/2004 Sb. ze dne 14. dubna 2004 o aktualizaci Klasifikace územních statistických jednotek.
CZ-NACE ¹	Klasifikace ekonomických činností (CZ-NACE); vydáno sdělením ČSÚ č. 244/2007 Sb. ze dne 18. září 2007 o zavedení Klasifikace ekonomických činností.
CZ-GEONOM	Klasifikace zemí; vydáno sdělením ČSÚ č. 487/2003 Sb. ze dne 18. prosince 2003 o vydání Klasifikace zemí. Poslední aktualizace byla provedena k 1. červenci 2005 sdělením ČSÚ č. 243/2005 Sb. ze dne 9. června 2005 o aktualizaci Klasifikace zemí.

3. Nejdůležitější sledované veličiny

Kapitola popisuje nejdůležitější sledované veličiny, algoritmy jejich výpočtu a kritéria pro zahrnutí zaměstnanců do dalších výpočtů.

3.1. *Hodinový výdělek*

Hodinový výdělek je přímo zjišťovaná veličina. Do výpočtu charakteristik hodinového výdělku jsou zařazeni zaměstnanci, kteří byli v evidenčním stavu k poslednímu dni sledovaného období.

3.2. *Hrubý měsíční plat*

Hrubý měsíční plat se vztahuje k celému sledovanému období, tedy k 1. - 2. čtvrtletí, nebo k 1. - 4. čtvrtletí. Na rozdíl od hodinového výdělku musí být hrubý měsíční plat vypočten z dalších přímo zjišťovaných platových položek a neplatových plnění.

Hrubý plat je v RSCP-NS definován jako součet platu za práci, náhrad platu a odměny za pracovní pohotovost. Hrubý měsíční plat zaměstnance se vypočte podle vzorce:

¹ Revidovaná výsledková publikace využívá z důvodu srovnání s novějšími výsledky klasifikaci CZ-NACE (původní verze využívala klasifikaci OKEČ).

$$\text{HMP} = \frac{\text{PLAT} + \text{NAHRADY} + \text{POHOTOV}}{\text{MESPLAC}_{\text{prep}}}$$

kde :

HMP	je hrubý měsíční plat zaměstnance,
PLAT	je plat za práci zaměstnance v kumulaci za sledované období (vstupní položka věty o zaměstnanci),
NAHRADY	jsou náhrady platu zaměstnance v kumulaci za sledované období (vstupní položka věty o zaměstnanci),
POHOTOV	je odměna za pracovní pohotovost zaměstnance v kumulaci za sledované období (vstupní položka věty o zaměstnanci),
MESPLAC _{prep}	je počet přepočtených placených měsíců zaměstnance, tj. počet měsíců, odpovídajících součtu odpracované doby a doby, po kterou pobíral náhrady platu.

Počet přepočtených placených měsíců MESPLAC_{prep} je roven počtu kalendářních měsíců v případě, že zaměstnanec s plným pracovním úvazkem po celé sledované období pracoval nebo pobíral náhrady platu. Pokud zaměstnanec byl v evidenčním stavu kratší dobu, než sledované období, bude jeho počet placených měsíců zkrácen poměrem počtu pracovních dnů v evidenčním stavu a ve sledovaném období. Podobně se počet placených měsíců zkrátí, pokud zaměstnanec měl jinou absenci, než absenci s náhradou platu (např. nemoc), případně měl sjednán kratší pracovní úvazek.

Hrubý měsíční plat za určitou skupinu zaměstnanců je vážená charakteristika, v níž hrubý měsíční plat určitého zaměstnance má váhu, odpovídající počtu jeho placených měsíců za sledované období (tzv. váha placené doby). Tento způsob výpočtu umožňuje korektní srovnání platové úrovně jednotlivých zaměstnání a srovnávání v čase.

Sestavy s hrubým měsíčním platem, diferenciací a strukturou hrubého platu obsahují také měsíční placenou dobu. Tento údaj ukazuje počet placených hodin (odpracovaná doba a doba náhrad) za placený měsíc a je v souladu s výpočtem hrubého měsíčního platu.

Pro zahrnutí zaměstnance do výpočtů hrubého měsíčního platu se uplatňují následující kritéria:

- přepočtený počet placených měsíců zaměstnance je alespoň jeden měsíc,
- stanovená týdenní pracovní doba na dané pracovní místo je alespoň 30 hodin (dle doporučení Eurostatu).

3.3. Měsíční odpracovaná a neodpracovaná doba

Měsíční odpracovaná (resp. neodpracovaná) doba se stejně jako hrubý měsíční plat vztahuje k celému sledovanému období tj. k 1. - 2. čtvrtletí, nebo k 1. - 4. čtvrtletí.

Měsíční odpracovaná doba zaměstnance se vypočte podle vzorce:

$$\text{ODPRACDmes} = \frac{\text{ODPRACD}}{\text{MESEVID_prep}}$$

kde :

- ODPRACDmes je měsíční odpracovaná doba zaměstnance,
 ODPACD je odpracovaná doba zaměstnance v kumulaci za sledované období (vstupní položka věty o zaměstnanci),
 MESEVID_prep je počet přepočtených evidenčních měsíců zaměstnance, tj. počet měsíců, odpovídajících délce pracovního úvazku a délce pracovního poměru ve sledovaném období.

Počet přepočtených evidenčních měsíců MESEVID_prep je roven počtu kalendářních měsíců v případě, že zaměstnanec s plným pracovním úvazkem po celé sledované období byl v pracovním poměru a nebyl na mateřské či rodičovské dovolené. Pokud zaměstnanec byl v evidenčním stavu kratší dobu, než sledované období, bude jeho počet evidenčních měsíců zkrácen poměrem počtu pracovních dnů v evidenčním stavu a ve sledovaném období. Podobně se počet evidenčních měsíců zkrátí, pokud zaměstnanec měl sjednán kratší pracovní úvazek.

Měsíční odpracovaná doba za určitou skupinu zaměstnanců je vážená charakteristika, v níž měsíční odpracovaná doba určitého zaměstnance má váhu, odpovídající počtu jeho evidenčních měsíců ve sledovaném období (tzv. váha evidenční doby). Pro zahrnutí zaměstnance do výpočtů měsíční odpracované doby se uplatňují stejná kritéria jako u hrubého měsíčního platu.

Obdobně jako odpracovaná doba se počítají měsíční neodpracovaná doba a také průměrné měsíční údaje o přesčasu, dovolené a nemoci.

4. Přehled používaných tabulek

Kapitola Přehled používaných tabulek obsahuje hodnocení kvality údajů a přehled publikovaných tabulek, u kterých jsou vyznačeny váhy nutné pro jejich zpracování.

4.1. Kvalita údajů

Zjišťované charakteristiky podléhají nevýběrovým chybám, neboť se nejedná o výběrové šetření. Nevýběrové chyby bývají způsobeny především špatnou kvalitou dat předávaných respondenty (neúplné a chybné údaje) do Informačního systému o platu. Při zpracovávání údajů je jejich vliv snižován několikastupňovými kontrolními mechanismy a častými kontakty zpracovatele šetření s respondenty.

4.2. Přehled publikovaných tabulek podle použitých vah

Publikované tabulky s hodinovým výdělkem NS-V0 až NS-V9 obsahují hodnoty počítané ze souboru RSCP nepodnikatelské sféry bez použití vážení.

Tabulka	Třídící kritérium	Váha placené doby	Váha evidenční doby
NS-M0	Celý kraj	X	
NS-M1	HL. třídy zaměstnání KZAM-R	X	
NS-M5	Podskupiny zaměstnání KZAM-R	X	

Tabulka 3

Tabulka	Třídící kritérium	Váha placené doby	Váha evidenční doby
NS-T5	Podskupiny zaměstnání KZAM-R		X

Tabulka 4

5. Definice vybraných pojmů

Ekonomický subjekt	Ekonomický subjekt je právnický subjekt nebo fyzická osoba s postavením podnikatele, zapsaná do registru ekonomických subjektů ČSÚ. Každému ekonomickému subjektu se přiděluje identifikační číslo (IČ).
Organizační jednotka	Z hlediska výdělkové statistiky RSCP se dělí ekonomické subjekty na organizační jednotky podle okresu, ve kterém jejich zaměstnanci působí. Organizační jednotku tvoří všichni zaměstnanci ekonomického subjektu, kteří působí ve stejném okrese.
Zpravodajská jednotka	Zpravodajskou jednotkou je právnická osoba, organizační složka státu nebo fyzická osoba, od nichž se požaduje poskytnutí údajů ve statistickém zjišťování podle zákona č. 89/1995 Sb., o státní statistické službě, ve znění pozdějších předpisů.
Sledované období	Sledované období je období od začátku roku do konce čtvrtletí, ve kterém se statistické zjišťování provádí.
Podnikatelská sféra	Do podnikatelské sféry patří subjekty, které odměňují podle zákona č. 1/1992 Sb., o mzdě, odměně za pracovní pohotovost a o průměrném výdělku ve znění pozdějších předpisů.

Nepodnikatelská sféra	Do podnikatelské sféry patří organizace, které odměňují podle zákona č. 143/1992 Sb., o platu a odměně za pracovní pohotovost v rozpočtových a některých dalších organizacích a orgánech ve znění pozdějších předpisů.
Soubor ISPV-NS	Souborem ISPV podnikatelské sféry je soubor ekonomických subjektů, definovaný Automatizovaným rozpočtovým informačním systémem ARIS (viz http://www.info.mfcr.cz/aris).