



Regionální statistika ceny práce

II. čtvrtletí 2006
Nepodnikatelská sféra
Hl. m. Praha

Revidované výsledky ke dni 10. 3. 2010

Copyright - MPSV ČR

Publikace ani její část nesmí být kopírována, rozšiřována a zařazována do informačních systémů v jakékoliv formě (elektronické, mechanické, optické, magnetické aj.) bez písemného souhlasu

Ministerstva práce a sociálních věcí

Zpracovatel: TREXIMA, spol. s r.o., tř. T. Bati 299, 764 21 Zlín - Louky

O b s a h :

Úvod	7
-------------------	---

Výsledková část nepodnikatelská sféra

Základní metodické přístupy	11
Popis publikovaných tabulek	12

Hodinový výdělek

NS-V0	Hodinový výdělek v nepodnikatelské sféře	13
NS-V1	Hodinový výdělek podle hlavních tříd zaměstnání KZAM-R	14
NS-V2	Hodinový výdělek podle věkových kategorií	14
NS-V3	Hodinový výdělek podle platové třídy	15
NS-V4	Hodinový výdělek podle vzdělání	15
NS-V5	Hodinový výdělek podle podskupin zaměstnání KZAM-R	16
NS-V6	Hodinový výdělek podle kategorií zaměstnání	22
NS-V8	Hodinový výdělek podle pohlaví	22

Hrubý měsíční plat

NS-M0	Hrubý měsíční plat a jeho složky, diferenciacie, placená doba v nepodnikatelské sféře	23
NS-M1	Hrubý měsíční plat a jeho složky, diferenciacie, placená doba podle hlavních tříd zaměstnání KZAM-R.....	24
NS-M5	Hrubý měsíční plat a jeho složky, diferenciacie, placená doba podle podskupin zaměstnání KZAM-R	26

Měsíční odpracovaná a neodpracovaná doba

NS-T5	Průměrná měsíční odpracovaná a neodpracovaná doba podle podskupin zaměstnání KZAM-R	38
-------	--	----

Dodatek – technický popis šetření

1. Koncepce šetření	47
1.1 Základní soubor	47
1.2 Struktura souboru RSCP nepodnikatelské sféry	47
2. Vstupní údaje	48
2.1 Sběr dat	48
2.2 Nejdůležitější vstupní údaje	48
2.3 Klasifikace a číselníky	49
3. Nejdůležitější sledované veličiny	50
3.1 Hodinový výdělek	50

3.2 Hrubý měsíční plat	50
3.3 Měsíční odpracovaná a neodpracovaná doba	52
4. Přehled používaných tabulek	52
4.1 Kvalita údajů	52
4.2 Přehled publikovaných tabulek podle použitých vah	53
5. Definice vybraných pojmů	53



Úvod

Úvod

Regionální statistika ceny práce (RSCP) je systém pravidelného monitorování výdělkové úrovně a pracovní doby zaměstnanců v jednotlivých krajích České republiky formou statistického šetření. Sledovanými ukazateli výdělkové úrovně jsou hodinový výdělek a hrubá měsíční mzda (plat). Šetření metodicky vychází a je obsahově harmonizováno se strukturálním šetřením EU „Structure of Earnings Survey“, viz nařízení komise (ES) č. 1916/2000 ve znění pozdějších předpisů.

Šetření je pod názvem „Čtvrtletní šetření o ceně práce“ zařazeno do programu statistických zjišťování, vyhlášených Českým statistickým úřadem (ČSÚ) ve sbírce zákonů pro příslušný kalendářní rok (viz příloha Vyhlášky č. 421/2005 Sb., částka 145, kterou se stanoví Program statistických zjišťování na rok 2006) a pro vybrané ekonomické subjekty je povinné. Šetření provádí pracoviště státní statistické služby Ministerstva práce a sociálních věcí (MPSV). Průběh a vývoj šetření řídí komise, složená ze zástupců MPSV, ČSÚ, Ministerstva financí, České národní banky, CERGE-EI, VŠE v Praze, Českomoravské konfederace odborových svazů, Svazu průmyslu a dopravy ČR. Zpracovatelem RSCP je TREXIMA, spol. s r.o. (www.trexima.cz).

Nejdůležitějším kritériem pro členění výsledků RSCP je příslušnost šetřeného ekonomického subjektu k podnikatelské, nebo nepodnikatelské sféře. V podnikatelské sféře probíhá šetření se čtvrtletní periodou a ve sféře nepodnikatelské je prováděno s periodou pololetní. Zdrojem dat pro nepodnikatelskou sféru je Informační systém o platech, který je spravován Ministerstvem financí. Za každou sféru jsou vydávány samostatné výsledkové publikace.

Výsledkové publikace jednotlivých krajů jsou uloženy na stránkách <http://portal.mpsv.cz> v sekci *Zaměstnanost*, v podsekci *Statistiky* pod odkazem *Statistika výdělků*.

Důkladný popis šetření, včetně všech výsledkových publikací, poskytuje také portál www.ispv.cz. Slouží především jako podpora respondentům, kteří zde naleznou všechny potřebné informace a podpůrné nástroje pro zasílání dat. Portál je využíván také k uveřejňování odborných studií a článků, které jako zdroj informací uvádí šetření ISPV a RSCP.

Ministerstvo práce a sociálních věcí děkuje všem respondentům šetření za přípravu vstupních dat pro šetření. Svědomitý přístup respondentů a dodržování termínů pro předání dat umožňují pravidelně uveřejňovat tuto publikaci.



Výsledková část

Nepodnikatelská sféra

Výsledková část nepodnikatelská sféra

Základní metodické přístupy

Tato publikace přináší charakteristiky hodinového výdělku, hrubého měsíčního platu a pracovní doby získané za nepodnikatelskou sféru šetření RSCP (RSCP-NS). V RSCP se zařazují do nepodnikatelské sféry ekonomické subjekty, které odměňují podle zákona č. 143/1992 Sb. o platu a odměně za pracovní pohotovost v rozpočtových a v některých dalších organizacích a orgánech.

Primárním výsledkem RSCP jsou statistiky výdělkové úrovně jednotlivých zaměstnání (v klasifikaci KZAM-R), dalším produktem jsou odhady výdělkových parametrů zaměstnanecké populace krajů v členění podle firemních i zaměstnaneckých charakteristik. Ekonomické subjekty se v RSCP člení na organizační jednotky, jestliže je možné provést vnitřní rozčlenění podle okresů, ve kterých dílčí jednotky působí. Výsledky podle krajů jsou v tomto smyslu výsledky získané pracovištní metodou.

Vedle podnikového výkaznictví ČSÚ je RSCP dalším zdrojem informací o výdělcích v jednotlivých krajích České republiky. Výkaznictví ČSÚ, jako tradiční zdroj, sbírá údaje o evidenčním počtu zaměstnanců a vyplacených mzdách za ekonomický subjekt a publikuje průměrné mzdy v členění podle firemních charakteristik. Při srovnávání výsledků výkaznictví a RSCP-NS je třeba vzít v úvahu rozdílnou definici nepodnikatelské sféry, rozdílné metody výpočtu výdělkových charakteristik a rozdílný způsob členění výsledků podle krajů. Výkaznictví ČSÚ člení výsledky podle sídla ekonomického subjektu, tj. podnikovou metodou.

Respondenty šetření RSCP-NS jsou aktivní ekonomické subjekty (ES) nepodnikatelské sféry, které jsou definovány Automatizovaným rozpočtovým informačním systémem (ARIS). Na základě systému ARIS, který je spravován Ministerstvem financí, se zjišťuje způsob odměňování a příslušnost ekonomického subjektu k nepodnikatelské sféře. Zdrojem dat platového statistického šetření RSCP pro nepodnikatelskou sféru je Informační systém o platech, který je provozován Ministerstvem financí. Informační systém o platech pokrývá celou nepodnikatelskou sféru a do RSCP předává údaje jako plošné šetření.

Popis publikovaných tabulek

Tabulky v publikaci jsou rozděleny podle sledovaného ukazatele do tří základních okruhů. Tabulky přinášející charakteristiky hodinového výdělku jsou označeny NS-Vx, kde NS značí nepodnikatelskou sféru a x je pořadové číslo tabulky. Charakteristiky hrubého měsíčního platu, struktury platu a průměrné placené doby jsou obsaženy v tabulkách se značením NS-Mx a charakteristiky měsíční odpracované a neodpracované doby v tabulkách se značením NS-Tx.

Hlavním výsledkem RSCP jsou statistiky výdělkové úrovně a pracovní doby za jednotlivá zaměstnání podle klasifikace KZAM-R, obsažené v tabulkách NS-V5, NS-M5 a NS-T5. Tyto tabulky obsahují ta zaměstnání, která jsou ve své podskupině zaměstnání (čtyřmístný KZAM-R) zastoupena alespoň třemi ekonomickými subjekty a zároveň deseti zaměstnanci. Uvedené počty organizačních jednotek a zaměstnanců ukazují na zastoupení v souboru ISPV-NS. V ostatních tabulkách jsou počty zaměstnanců uváděny v % a jejich účelem je přiblížit relativní zastoupení publikovaných kategorií.

Statistické charakteristiky používané ve výsledkových tabulkách:

1. decil	První decil je hodnota, pod kterou leží 10 % nejnižších hodnot sledovaného znaku.
1. kvartil	První kvartil je hodnota, pod kterou leží 25 % nejnižších hodnot sledovaného znaku.
Medián	Medián je hodnota uprostřed vzestupně uspořádané řady hodnot sledovaného znaku, polovina hodnot je nižší než medián a druhá polovina je vyšší než medián.
3. kvartil	Třetí kvartil je hodnota, nad kterou leží 25 % nejvyšších hodnot sledovaného znaku.
9. decil	Devátý decil je hodnota, nad kterou leží 10 % nejvyšších hodnot sledovaného znaku.
Průměr	Průměr je počítán jako vážený (případně nevážený) aritmetický průměr sledovaného znaku.

Ostatní symboly používané ve výsledkových tabulkách:

"Neuvedeno"	Symbol "Neuvedeno" označuje kategorii zaměstnanců, u které nebyl uveden kód příslušného třídícího znaku.
"*"	Symbol "*" označuje položku vstupních dat vypočítanou, ale nezveřejnitelnou z důvodu nedostatečného počtu vstupních hodnot (méně než 3 ekonomické subjekty a 10 zaměstnanců).

Hodinový výdělek v nepodnikatelské sféře

kraj: Hl. m. Praha

Medián hodinového výdělku 134,64 Kč/hod

Index mediánu hodinového výdělku zaměstnanců

meziroční vůči 2. čtvrtletí 2005¹⁾ 102,1 %

Diferenciace

1. decil - 10 % hodinových výdělků menších než 80,74 Kč/hod

1. kvartil - 25 % hodinových výdělků menších než 104,48 Kč/hod

Medián - 50 % hodinových výdělků menších než 134,64 Kč/hod

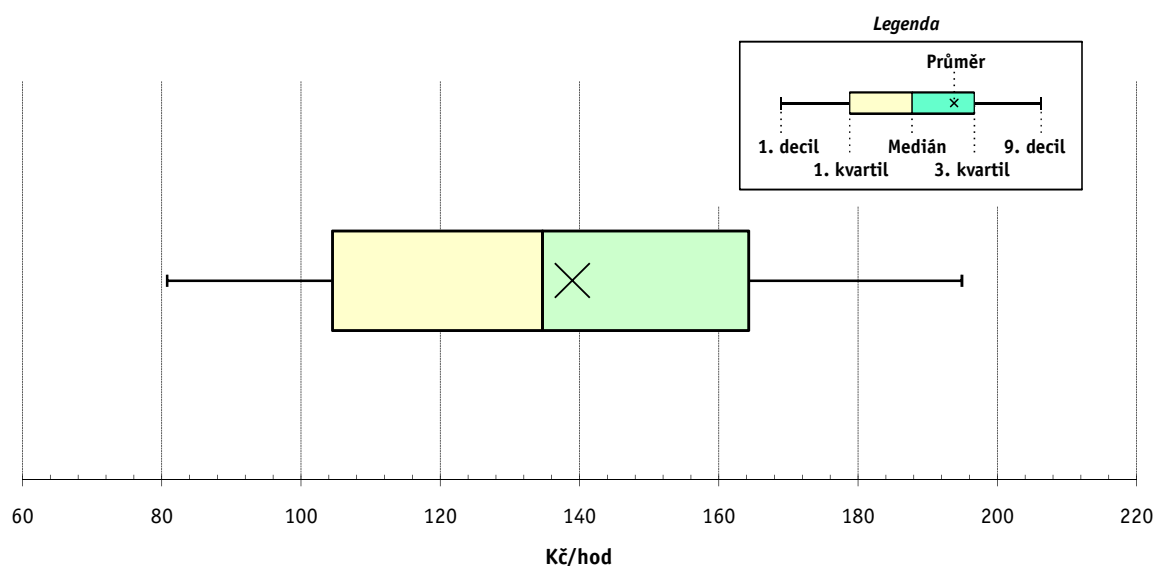
3. kvartil - 25 % hodinových výdělků větších než 164,27 Kč/hod

9. decil - 10 % hodinových výdělků větších než 194,88 Kč/hod

Průměr hodinového výdělku 138,95 Kč/hod

Podíl zaměstnanců s podprůměrným

hodinovým výdělkem 53,8 %



Vysvětlivky:

1) Index mediánu hodinového výdělku byl vypočten podle metodiky z roku 2005.

2. čtvrtletí 2006

RSCP - nepodnikatelská sféra

NS-V1

Revidované výsledky ke dni 10. 3. 2010

Hodinový výdělek podle hlavních tříd zaměstnání KZAM-R

kraj: HL. m. Praha

Hlavní třída zaměstnání KZAM-R	Struktura zaměstnanců	Medián	Diferenciace		Průměr
			1. decil	9. decil	
	%	Kč/hod	Kč/hod	Kč/hod	Kč/hod
0 Příslušníci armády	2,3	*	*	*	*
1 Zákodárci, vedoucí a řídicí pracovníci	4,3	197,00	125,34	324,19	217,27
2 Vědečtí a odborní duševní pracovníci	27,1	138,35	99,00	206,07	149,00
3 Techničtí, zdravotničtí a pedagogičtí pracovníci	49,0	143,65	97,20	189,89	144,39
4 Nižší administrativní pracovníci	3,7	93,41	67,45	132,95	97,78
5 Provozní prac. ve službách a obchodu	5,8	89,61	61,04	151,29	98,63
6 Dělníci v zemědělství, lesnictví a rybářství	0,2	87,84	66,00	115,07	89,40
7 Řemeslníci, výrobci a zpracovatelé	1,5	95,85	72,85	116,82	95,60
8 Obsluha strojů a zařízení	1,2	96,29	66,00	128,72	97,82
9 Pomocní a nekvalifikovaní pracovníci	5,0	61,50	48,99	84,59	64,77
C E L K E M - nepodnikatelská sféra	100	134,64	80,74	194,88	138,95

2. čtvrtletí 2006

RSCP - nepodnikatelská sféra

NS-V2

Revidované výsledky ke dni 10. 3. 2010

Hodinový výdělek podle věkových kategorií

kraj: HL. m. Praha

Věková kategorie	Struktura zaměstnanců	Medián	Diferenciace		Průměr
			1. decil	9. decil	
	%	Kč/hod	Kč/hod	Kč/hod	Kč/hod
do 20 let	0,0	65,36	47,13	103,08	73,50
20 - 29 let	18,4	118,60	81,00	156,28	119,76
30 - 39 let	24,1	142,10	86,96	182,62	139,75
40 - 49 let	22,6	140,26	84,07	201,64	144,94
50 - 59 let	26,2	137,42	78,64	210,94	145,98
60 a více let	8,7	133,00	64,97	214,44	140,82
C E L K E M - nepodnikatelská sféra	100	134,64	80,74	194,88	138,95

2. čtvrtletí 2006

RSCP - nepodnikatelská sféra

NS-V3

Revidované výsledky ke dni 10. 3. 2010

Hodinový výdělek
podle platové třídy

kraj: HL. m. Praha

Platová třída	Struktura zaměstnanců	Medián	Diferenciace		Průměr
			1. decil	9. decil	
	%	Kč/hod	Kč/hod	Kč/hod	Kč/hod
1. platová třída	0,7	58,62	45,17	82,17	62,92
2. platová třída	2,9	59,42	48,99	70,16	60,10
3. platová třída	2,2	68,37	53,67	90,32	70,43
4. platová třída	3,3	81,79	61,38	108,00	83,65
5. platová třída	1,9	83,72	64,33	109,94	86,29
6. platová třída	3,4	92,25	71,10	123,42	95,28
7. platová třída	9,1	115,29	85,31	153,03	118,22
8. platová třída	14,9	129,88	91,17	171,49	130,89
9. platová třída	18,4	130,88	97,46	173,78	134,13
10. platová třída	12,7	153,92	113,92	195,03	154,35
11. platová třída	7,9	150,20	102,86	204,51	153,51
12. platová třída	11,8	144,13	110,84	208,68	154,22
13. platová třída	5,5	173,00	128,70	247,94	184,05
14. platová třída	3,9	206,24	152,62	321,86	227,76
15. platová třída	1,0	240,47	161,40	375,90	264,71
16. platová třída	0,4	241,72	177,00	438,00	282,15
C E L K E M - nepodnikatelská sféra	100	134,64	80,74	194,88	138,95

2. čtvrtletí 2006

RSCP - nepodnikatelská sféra

NS-V4

Revidované výsledky ke dni 10. 3. 2010

Hodinový výdělek
podle vzdělání

kraj: HL. m. Praha

Vzdělání	Struktura zaměstnanců	Medián	Diferenciace		Průměr	
			1. decil	9. decil		
	%	Kč/hod	Kč/hod	Kč/hod	Kč/hod	
KKOV						
Základní a nedokončené	A-C	3,3	68,79	51,38	105,60	75,17
Střední bez maturity	D,E,H,J	10,4	87,00	57,69	125,96	90,53
Střední s maturitou	K-M	48,9	134,09	90,09	179,39	134,52
Vyšší odborné a bakalářské	N,R	7,0	145,87	99,13	192,02	146,61
Vysokoškolské	T,V	28,5	158,32	110,92	242,85	171,56
neuveдено		2,0	106,73	75,35	152,76	111,61
C E L K E M - nepodnikatelská sféra		100	134,64	80,74	194,88	138,95

Revidované výsledky ke dni 10. 3. 2010

Hodinový výdělek podle podskupin zaměstnání KZAM-R

kraj: Hl. m. Praha

Podskupiny zaměstnání KZAM-R	Výběrový soubor		Medián	Diferenciace		Průměr	
	počet org. jednotek	počet zaměst.		1. decil	9. decil		
			Kč/hod	Kč/hod	Kč/hod	Kč/hod	
1124	Poradci prezidenta republiky, vedoucí ústř. orgánů, tisk. mluvčí	18	79	233,09	155,56	340,23	243,89
1125	Ved. pracovníci ústředních orgánů, které plní státní záležitosti	16	311	290,96	201,58	413,29	308,97
1126	Vedoucí kanceláře, sekretariátu ministra, předsedy, vyslance apod.	17	29	277,17	170,36	531,54	300,55
1127	Vedoucí pracovníci orgánů státní správy, správních úřadů	63	2 961	211,60	150,00	334,44	233,17
1128	Vyšší úředníci bezpečnosti a ochrany (policejní ředitel)	15	192	216,53	151,96	328,38	229,97
1150	Přednostové, tajemníci a ved.prac.okresních a obecních úřadů	41	953	192,06	140,25	283,55	206,24
1210	Ředitelé a prezidenti velkých organizací, podniků	552	593	223,79	153,04	331,38	242,15
1223	Vedoucí pracovníci ve stavebnictví a zeměměřičtví	6	10	165,90	146,83	208,31	173,36
1225	Vedoucí pracovníci v restauracích a hotelích	295	318	95,45	79,58	124,21	99,50
1227	Vedoucí prac. v organ.zaměřených na poskytování obch.služeb	6	12	246,76	139,38	287,64	225,95
1228	Vedoucí prac. v pečovatel., úklidových a podobných službách	6	21	127,22	108,18	163,10	134,23
1229	Vedoucí pracovních dílčích celků jinde neuvedení (kult.,zdrav.)	81	376	191,48	120,71	491,13	266,23
1231	Vedoucí pracovníci finančních a hospodářských útvarů	171	399	185,23	128,00	298,60	207,93
1232	Vedoucí pracovníci personálních útvarů a útvarů průmysl. vztahů	50	71	203,97	125,86	382,51	227,23
1233	Vedoucí pracovníci odbytových útvarů (včetně průzkumu trhu)	5	10	208,59	146,49	329,82	218,44
1234	Ved. pracovníci reklamních útvarů a útvarů pro styk s veřejností	26	42	155,78	105,44	243,61	169,12
1235	Vedoucí pracovníci zásobovacích útvarů	18	23	170,00	116,00	250,82	172,76
1236	Vedoucí pracovníci výpočetních útvarů	30	47	217,14	147,00	315,48	221,81
1237	Vedoucí pracovníci výzkumných a vývojových útvarů	39	198	209,45	157,66	334,38	230,11
1239	Vedoucí pracovníci ostatních útvarů jinde neuvedení	73	202	175,75	115,14	244,32	179,56
1315	Vedoucí, ředitelé v restauracích a hotelích	14	22	109,57	91,44	142,28	113,46
1318	Vedoucí, ředitelé pečovatelských, úklidových a podob. služeb	7	12	173,52	118,91	313,89	226,26
1319	Vedoucí, ředitelé malých organizací ostatní (kult.,zdrav.,škol.)	163	170	175,58	144,26	246,69	186,54
2111	Fyzikové a astronomové	24	871	156,57	98,47	234,63	164,81
2112	Meteorologové	3	107	129,18	81,74	181,90	130,66
2113	Chemici	23	663	147,00	96,12	250,19	166,40
2114	Geologové, geofyzici, geodeti, hydrologové apod.	18	404	128,71	93,19	169,00	130,86
2119	Ostatní vědci a odborníci v příbuzných oborech jinde neuved.	18	210	149,01	104,01	223,63	157,89
2121	Matematici a odborníci v příbuzných oborech	11	221	169,37	104,00	264,00	190,01
2122	Statisticy	28	227	115,94	91,67	201,12	132,07
2131	Projektanti a analytici výpočetních systémů	59	457	154,18	118,72	196,71	157,38
2132	Programátoři	67	261	131,99	94,22	167,70	133,15
2139	Ostatní odborníci zabývající se výpoč. tech. jinde neuvedení	144	1 453	140,94	106,88	184,96	144,50
2141	Hlavní architekti, arch. a plánovači měst, urbanisté, doprav.sítí	15	119	145,54	106,12	183,44	145,22
2142	Projektanti staveb a areálů, stavební inženýři	23	207	138,62	111,34	172,87	141,58
2143	Projektanti elektrotechnických zařízení, elektroinženýři	17	103	149,09	125,56	190,79	153,40
2144	Projektanti elektron.systémů a telekom.sítí, inženýři - elektroniky	11	35	167,63	114,19	276,74	185,62
2145	Projektanti a konstruktéři strojních zařízení, strojní inženýři	5	26	153,39	116,59	191,14	150,47
2146	Chemičtí inženýři, technologové	8	56	129,73	99,80	157,32	129,16
2148	Kartografové a zeměměřiči	6	16	118,28	85,53	172,55	126,54
2149	Ostatní architekti, projekt., konstruk.a tech.inženýři (tvůr.prac.)	39	303	135,00	94,00	199,05	141,55
2211	Bakteriologové, biolog., ekolog., zoologové a odb.v příb.obor.	47	1 657	141,64	97,00	239,00	158,89
2212	Farmakologové, anatomové, biochemici, fyziolog., patologové	27	412	165,11	105,25	273,77	182,95
2213	Agronomové, šlechtitelé a odborníci v příbuzných oborech	7	220	137,50	91,00	208,73	147,16

Revidované výsledky ke dni 10. 3. 2010

Hodinový výdělek podle podskupin zaměstnání KZAM-R

kraj: HL. m. Praha

Podskupiny zaměstnání KZAM-R	Výběrový soubor		Medián	Diferenciace		Průměr
	počet org. jednotek	počet zaměst.		1. decil	9. decil	
			Kč/hod	Kč/hod	Kč/hod	Kč/hod
2221 Lékaři, ordináři (kromě zubních lékařů)	69	4 907	188,66	124,59	310,37	209,71
2222 Zubní lékaři (dentisté)	17	98	179,53	125,79	325,44	203,59
2223 Veterinární lékaři	13	51	154,23	120,18	196,76	158,16
2224 Farmaceuti, magistři v lékárně, lékárníci	12	140	203,78	157,29	283,02	219,25
2225 Hygienici	10	149	159,74	103,65	227,50	166,96
2311 Vědeckopedagogičtí pracovníci	14	129	143,00	106,92	231,00	159,16
2321 Učitelé všeobecně vzdělávacích předmětů	102	2 344	141,45	111,81	177,95	145,23
2322 Učitelé odborných předmětů	98	1 837	145,07	117,16	179,93	147,88
2323 Učitelé praktického vyučování (kromě mistrů)	26	90	132,67	103,80	199,16	138,87
2331 Učitelé základních škol	211	4 718	125,82	102,04	149,51	127,02
2332 Učitelé předškolní výchovy	273	1 662	97,28	82,73	113,42	98,40
2341 Učitelé všeobecně vzdělávacích předmětů na speciál. školách	67	621	139,03	104,07	176,50	140,34
2342 Učitelé odborných předmětů na speciálních školách	27	271	145,29	111,76	175,36	146,05
2343 Učitelé praktického vyučování na speciálních školách	18	55	140,27	116,08	184,95	144,13
2351 Specialisté zaměřeni na metody výuky	5	53	155,00	128,00	208,00	163,74
2353 Učitelé základních uměleckých škol (vč.soukromých)	32	920	130,37	102,30	163,15	133,57
2354 Učitelé jazykových škol (vč. soukromých učitelů jazyků)	4	13	122,79	104,94	131,54	120,63
2355 Učitelé pedagog. středisek a pedagogickopsycholog. poraden	18	57	134,85	93,37	163,05	132,93
2356 Odborní pedagogové v zařiz. pro výkon ústav.a ochran. výchovy	15	81	151,29	116,34	188,33	154,57
2359 Ost.odb.pedagogičtí pracov. jinde neuvedení (odb.instruktoři)	38	327	129,20	92,43	183,24	134,33
2411 Odb. prac. na úseku účetnictví, financí, daní, ap., hlavní účetní	168	908	141,57	103,63	187,27	145,02
2412 Odbor. pracovníci na úseku zaměstnaneckých, personálních věcí	117	591	133,33	107,17	172,52	138,01
2413 Odborní pracovníci v bankovníctví a pojišťovnictví	4	24	144,90	108,89	256,00	154,86
2419 Ostatní odborní pracovníci v oblasti podnikání	72	553	139,80	97,83	183,62	142,25
2421 Právníci, právní poradci (mimo advokacie a soudnictví)	100	721	162,32	122,14	241,13	174,13
2429 Ostatní odborníci v právní oblasti jinde neuvedení	23	182	134,32	102,64	182,27	141,16
2431 Odborní archiváři (kromě řadových)	41	407	117,32	86,38	156,88	120,20
2432 Odborní pracovníci knihoven (kromě řadových)	85	1 186	108,40	84,00	145,43	113,28
2433 Odborní pracovníci v informacích (např. vti)	60	290	133,80	97,08	186,20	139,85
2434 Odborní pracovníci - kurátoři (muzeí, galérií)	18	279	123,87	88,43	156,17	123,97
2439 Ostatní odborní pracovníci kultury a osvěty jinde neuvedení	39	238	109,90	81,19	152,35	113,31
2441 Ekonomové - vědečtí pracovníci, specialisté, experti	98	470	136,15	96,62	202,61	145,31
2442 Sociologové, antropologové, archeologové, kriminologové	17	294	151,77	90,81	206,77	152,37
2443 Filozofové, historici, politologové	18	502	126,35	92,03	183,87	136,55
2444 Filologové, jazykovědci, grafologové apod.	7	207	133,90	91,33	178,09	133,83
2445 Psychologové	107	380	144,17	109,06	189,52	148,21
2446 Odborní pracovníci v oblasti sociální péče (kromě řadových)	37	263	123,35	81,59	168,18	126,98
2447 Tlumočníci a překladatelé	20	46	125,65	94,83	161,06	128,22
2451 Spisovatelé, autoři, kritikové, novináři, redaktoři	56	235	126,71	88,82	166,41	128,85
2452 Sochaři, malíři, umělečtí restaurátoři, grafici a výtvarníci	21	57	103,73	86,11	151,54	109,37
2453 Hudební skladatelé, dirigenti, zpěváci, hudebníci	10	898	119,49	98,47	154,52	122,93
2454 Choreografové, baletní mistři a tanečníci	3	109	122,22	106,49	187,66	136,37
2455 Režiséři, scenáristé, dramaturgové div., filmu, rozhl. a televize	13	48	130,18	99,75	191,61	140,69
2457 Herci (vč. loutkoherců), animátoři	9	236	109,88	90,39	182,22	123,70

Revidované výsledky ke dni 10. 3. 2010

Hodinový výdělek podle podskupin zaměstnání KZAM-R

kraj: Hl. m. Praha

Podskupiny zaměstnání KZAM-R	Výběrový soubor		Medián	Diferenciace		Průměr
	počet org. jednotek	počet zaměst.		1. decil	9. decil	
			Kč/hod	Kč/hod	Kč/hod	Kč/hod
2458 Umělečtí designéři a návrháři	4	22	90,01	71,18	167,71	100,93
2459 Ostatní umělečtí pracovníci jinde neuvedení	7	49	124,63	85,61	141,73	121,68
2470 Odborní administrativní pracovníci jinde neuvedení	203	13 013	143,18	102,10	200,00	148,46
3111 Technici ve fyzikálních a příbuzných oborech	26	409	91,64	60,50	128,40	94,65
3112 Stavební technici	55	303	128,29	99,00	159,98	130,40
3113 Elektrotechnici	27	69	119,56	82,84	144,26	115,94
3114 Elektronici a technici v radiokomunikacích a telekomunikacích	18	117	120,37	83,65	149,65	117,11
3115 Strojírenští technici	13	62	132,25	90,58	167,76	129,78
3116 Chemičtí technici	16	146	99,51	60,97	144,00	101,61
3118 Technici v kartografii, kresličtí a zeměměřičtí	20	415	99,35	74,05	134,38	102,97
3119 Ostatní techničtí pracovníci jinde neuvedení	125	1 362	119,16	88,67	154,48	122,12
3121 Poradci ve výpočetní technice	51	141	123,93	83,97	169,57	125,23
3122 Operátoři a obsluha výpočetní techniky	144	945	109,13	80,63	147,20	111,77
3129 Ostatní technici ve výpočetní technice jinde neuvedení	35	99	105,81	70,61	145,83	108,25
3131 Fotografové (včetně uměleckých)	31	78	90,19	71,04	127,12	95,67
3132 Obsluha zařízení pro záznam zvuku,obrazu,operátoři kamery	28	84	102,61	78,65	149,27	108,96
3133 Obsluha vysílačů a telekomunikačního zařízení (vč. telegrafu)	7	48	110,58	80,00	144,19	109,55
3134 Obsluha lékařských zařízení	18	457	137,08	105,56	186,90	143,28
3139 Obsluha ostatních optických a elektronických zařiz. jinde neuv.	9	49	89,96	70,99	115,60	90,64
3143 Piloti, navigátoři a letečtí technici	5	154	177,14	134,23	303,35	200,78
3151 Kolaudační technici a technici protipožární ochrany	20	331	175,42	121,57	232,06	175,52
3152 Bezpečnostní tech.a tech. pro kontrolu zdravotní nezávadnosti	106	1 621	117,40	93,90	167,31	123,38
3211 Technici a laboranti v oblasti biologie a v příbuzných oborech	48	1 783	118,14	79,67	167,58	122,41
3212 Technici v agronomii, v lesnictví a v zemědělství	7	122	109,83	87,80	140,27	111,09
3221 Asistenti zdravotničtí	15	30	117,63	89,71	135,36	116,77
3222 Asistenti hygienické služby	13	191	120,98	94,59	137,19	119,68
3223 Dietetici a odborníci na výživu	24	118	117,52	88,61	143,61	116,80
3225 Zubní asistenti	9	44	130,45	103,79	155,55	132,65
3226 Rehabilitační a fyzioterapeutičtí pracovníci (vč. odb. masérů)	54	615	111,22	90,75	139,94	114,31
3227 Veterinární asistenti	5	18	107,28	98,46	127,35	108,84
3228 Farmaceutičtí asistenti	13	174	126,38	99,68	170,19	130,45
3229 Ostatní střední zdravotničtí pracovníci jinde neuvedení	18	146	141,73	99,31	164,81	138,45
3231 Ošetřovatelé, všeobecné zdravotní sestry	79	7 247	130,16	102,90	165,16	133,62
3232 Ženské sestry, porodní asistentky	11	454	127,51	102,64	157,21	130,14
3233 Sestry pro péči o dítě	17	1 004	125,26	101,60	154,59	128,53
3234 Sestry pro psychiatrickou péči	5	500	145,51	113,96	166,59	144,07
3235 Sestry pro intenzivní péči	11	1 590	135,33	108,34	168,11	137,34
3311 Vychovatelé v družinách, domovech dětí a mládeže	264	1 253	94,88	77,14	124,12	99,18
3312 Vedoucí zájmových kroužků (z povolání)	14	120	118,65	81,76	160,34	121,42
3320 Pedagogové pro předškolní výchovu	19	95	94,75	77,16	110,08	95,51
3331 Vychovatelé na speciálních školách	38	154	104,09	75,87	133,03	105,51
3332 Vychovatelé školsk. zařiz. pro výkon ústavní a ochranné výchovy	10	133	124,73	99,11	166,86	127,95
3341 Instruktoři a mistři odborné výchovy	25	382	119,95	100,69	146,04	122,52
3342 Pedagogové v oblasti dalšího vzdělávání	6	88	131,12	109,71	154,64	130,50

Revidované výsledky ke dni 10. 3. 2010

Hodinový výdělek podle podskupin zaměstnání KZAM-R

kraj: HL. m. Praha

Podskupiny zaměstnání KZAM-R	Výběrový soubor		Medián	Diferenciace		Průměr
	počet org. jednotek	počet zaměst.		1. decil	9. decil	
			Kč/hod	Kč/hod	Kč/hod	Kč/hod
3349 Ostatní pedagogové jinde neuvedení	31	384	148,83	127,70	185,39	152,60
3416 Nákupčí	68	186	110,10	86,23	132,16	111,54
3421 Obchodní agenti	36	149	113,01	84,50	143,02	114,19
3422 Odbytoví a přepravní agenti	42	295	113,28	88,77	142,06	115,35
3429 Ostatní obchodní agenti a makléři jinde neuvedení	23	66	109,36	77,45	164,07	117,41
3431 Odborné sekretářky, sekretáři	183	3 105	98,22	80,34	127,86	102,06
3433 Pracovníci v oblasti účetnictví, fakturace, rozpočet., kalkulace	504	3 329	118,06	91,17	155,52	121,85
3434 Pracovníci v oblasti statistiky a matematiky	24	132	111,03	89,44	141,85	115,18
3435 Pracovníci v oblasti práce a mezd (kromě účetních)	56	94	130,59	100,30	180,06	140,79
3436 Referenti osobních oddělení	162	392	127,16	95,23	162,99	130,74
3439 Ostatní odborní administrativní pracovníci jinde neuvedení	565	12 885	164,68	96,61	224,71	161,00
3442 Berní a daňoví pracovníci	10	2 317	128,65	106,62	151,86	129,70
3443 Pracovníci sociálního a důchodového zabezpečení	13	757	101,46	81,38	123,61	102,05
3444 Pracovníci pasových oddělení a oddělení udělovajících povolení	19	185	124,00	99,98	156,00	126,53
3449 Ostatní celní a daňoví pracovníci a pracovníci v příb. oborech	24	462	168,84	120,19	225,62	172,14
3460 Sociální pracovníci	89	663	113,85	78,58	141,61	112,51
3471 Aranžéři, průmysloví a komerční návrháři, bytoví architekti	18	29	101,00	79,00	141,12	105,81
3479 Ostatní pracovníci umění a zábavy jinde neuvedení	22	212	94,88	74,15	139,58	102,02
3482 Trenéři, cvičitelé a úředníci sportovních podniků a klubů	9	269	132,98	101,45	188,67	139,20
4111 Písařky - opisovačky, stenotypistky	26	711	82,33	64,99	103,33	83,96
4112 Kancelářští a manipul. prac. a obsl. zařízení na zpracování textu	116	420	88,45	61,03	127,32	92,40
4113 Pracovníci přípravy dat výpočetní techniky	22	159	83,76	71,97	113,18	89,69
4115 Sekretářky, sekretáři	183	1 724	104,42	75,29	143,71	108,23
4121 Nižší účetní	42	137	88,72	62,95	145,69	97,83
4122 Nižší statistici	12	18	112,61	80,01	148,21	113,34
4131 Úředníci ve skladech	118	563	86,38	67,35	111,50	88,86
4133 Úředníci v dopravě a v přepravě (dispečeri, kontrolori apod.)	35	136	127,08	86,50	166,17	126,45
4141 Řadoví knihovníci, archiváři, evidenční pracovníci	159	887	98,57	72,44	131,00	100,44
4142 Poštovní doručovatelé, úředníci v třídárnách	30	131	77,88	65,10	97,48	81,79
4143 Korektoři, kódovači a pracovníci v příbuzných oborech	5	14	99,87	89,40	126,29	104,15
4190 Ostatní nižší úředníci jinde neuvedení	133	703	95,85	72,54	142,90	102,94
4211 Pokladníci (v bankách, pojišťovnách, spořitelnách, na poště)	104	222	85,08	64,28	122,43	89,84
4213 Pokladníci v obchodě, společném stravování apod.	6	19	89,85	57,30	115,13	84,08
4214 Prodavači vstupenek, jízdenek apod.	24	95	72,57	56,35	95,56	76,25
4216 Inkasisté (výběrčí dluhů)	5	13	114,48	100,49	153,90	130,47
4222 Recepční	23	115	95,61	68,27	121,79	96,40
4223 Telefonisté	93	438	90,04	59,06	116,21	88,35
4224 Informátoři	39	131	97,51	64,68	132,17	97,72
5113 Průvodci (turist. zájezdů, historických a kulturních památek)	8	39	71,21	53,25	129,64	81,34
5121 Pracovníci dohlížející nad obsluhujícím personálem, hospodyně	140	532	90,07	58,57	116,47	88,87
5122 Kuchaři	562	2 751	66,37	54,81	94,49	71,96
5123 Číšníci, servírky	21	117	99,82	72,68	163,00	108,73
5131 Dětské pěstounky, pečovatelky, pomocní vychovatelé	6	27	82,13	59,65	91,13	79,74
5132 Pečovatelé a pomoc.ošetřovatelé v zařiz.soc.péče, v nemocnicích	59	2 901	88,08	70,72	110,37	89,29

Revidované výsledky ke dni 10. 3. 2010

Hodinový výdělek podle podskupin zaměstnání KZAM-R

kraj: Hl. m. Praha

Podskupiny zaměstnání KZAM-R	Výběrový soubor		Medián	Diferenciace		Průměr
	počet org. jednotek	počet zaměst.		1. decil	9. decil	
			Kč/hod	Kč/hod	Kč/hod	Kč/hod
5133 Pečovatelé v domácnosti	7	250	79,68	64,53	91,45	80,09
5139 Ostatní pečovatelé a pomocní ošetřovatelé jinde neuvedení	15	104	77,52	54,00	107,47	79,36
5142 Kosmetiči, maskéři	5	12	84,35	69,30	122,33	91,13
5144 Maséři	9	27	77,99	67,10	103,78	82,84
5161 Hasiči, požárníci	3	678	150,52	120,71	172,30	148,12
5169 Ostatní pracovníci ochrany a strahy jinde neuvedení	23	486	83,48	64,13	129,54	91,20
5211 Prodavači v obchodech	32	180	76,96	65,90	94,63	80,47
6113 Zahradníci a pěstitelé zahradních plodin a sazenic	43	164	86,53	67,05	108,75	86,04
6129 Ostatní chovatelé, ošetřovatelé zvířat jinde neuv.(v rezerv.)	18	90	79,16	63,00	110,71	85,95
7122 Zedníci, kameníci, omítkáři	41	103	97,18	77,54	111,09	95,55
7124 Tesaři a truhláři	28	98	93,58	69,89	107,97	91,31
7125 Stavební montážníci	8	172	82,52	67,09	105,93	85,04
7129 Ost. stavební dělníci hlavní stav. výroby a prac.v ost. oborech	13	77	103,77	81,12	131,83	103,98
7136 Instalatéři, potrubáři, stavební zámečníci, klempíři	69	382	97,64	78,60	118,91	98,45
7137 Stavební a provozní elektrikáři	45	183	97,30	75,65	122,00	98,26
7141 Malíři a tapetáři	24	49	90,83	71,31	111,31	90,34
7142 Lakýrníci a pracovníci v příbuzných oborech	15	34	94,97	76,01	103,87	91,05
7213 Výrobci a opraváři výrobků a dílů z plechů	8	41	101,48	83,54	113,00	99,28
7222 Nástrojaři, kovodeláři, kovodělníci, zámečníci	83	332	91,63	68,39	113,95	91,34
7223 Seřizovači a obsl. obráběcích strojů (kromě autom. a poloaut.)	10	18	99,90	83,95	132,69	102,41
7227 Umělečtí zámečníci a umělečtí kováři	5	14	100,74	76,89	113,50	96,85
7231 Mechanici a opraváři motorových vozidel	33	462	101,64	83,40	114,06	100,68
7232 Mechanici a opraváři leteckých motorů a zařízení	3	18	125,90	103,59	134,66	124,04
7235 Mechanici a opraváři obráběcích, zeměd. strojů a prům. zařízení	9	26	107,10	82,00	125,60	107,94
7239 Ostatní mechanici a opraváři strojů a zařízení bez elektro j.n.	12	60	84,18	66,99	139,61	93,88
7241 Elektromech., opraváři a seřizovači různých typů elektr. zařízení	46	170	96,56	77,61	114,37	96,87
7243 Mechanici, seřizovači, opraváři elektronických zařízení	18	59	107,58	81,59	133,90	108,79
7244 Telefonní a telegrafní mechanici, montéři a opraváři	14	41	98,52	85,88	131,12	102,67
7311 Výrobci, mechanici a opraváři přesných přístrojů a zařízení	11	42	102,86	87,49	130,62	107,30
7345 Knihvazači a pracovníci v příbuzných oborech	6	26	81,86	61,01	96,00	81,00
7412 Zpracovatelé pekárenských a cukrářských výrobků	10	17	83,93	64,10	151,00	91,85
7422 Umělečtí truhláři, řezbáři, výrobci a opraváři výrobků ze dřeva	11	39	97,00	68,63	124,36	97,48
7433 Dámští a pánští krejčí a kloboučníci včetně opravářů oděvů	31	182	78,81	62,29	97,21	80,34
7437 Čalouníci a pracovníci v příbuzných oborech (vč. autočalouníků)	9	24	89,35	75,42	105,01	91,06
8162 Obsluha parních turbín, ohřivačů a motorů	107	346	87,33	53,24	120,15	86,67
8163 Obsluha zařízení při úpravě, čištění a rozvodu vody	13	35	93,86	66,20	104,88	91,01
8164 Obsluha zařízení ve spalovně (spalování odpadků apod.)	6	31	103,48	76,10	121,00	102,64
8254 Obsluha kopírovacích strojů	40	64	81,64	66,00	112,01	86,39
8264 Obsluha strojů na bělení, barvení, čištění, praní, žehlení textilu	26	128	64,27	55,96	75,71	65,52
8321 Řidiči osobních a malých dodávkových automobilů, taxikáři	185	910	96,43	74,19	124,34	99,66
8322 Řidiči sanitních a rzp vozů	15	352	112,09	89,59	151,19	117,48
8323 Řidiči autobusů, trolejbusů a tramvajů	14	64	107,46	87,00	124,71	106,46
8324 Řidiči nákladních automobilů a tahačů	18	97	88,76	73,19	119,79	95,79
8326 Řidiči speciálních vozidel	7	49	107,87	86,71	123,98	106,82

Revidované výsledky ke dni 10. 3. 2010

**Hodinový výdělek
podle podskupin zaměstnání KZAM-R**

kraj: Hl. m. Praha

Podskupiny zaměstnání KZAM-R	Výběrový soubor		Medián	Diferenciace		Průměr
	počet org. jednotek	počet zaměst.		1. decil	9. decil	
			Kč/hod	Kč/hod	Kč/hod	Kč/hod
8331 Obsluha zemědělských a lesních strojů	3	10	94,76	79,42	103,21	92,68
8334 Obsluha vysokozdvížných a ostatních motorových vozíků	3	11	70,66	66,19	79,22	70,41
9132 Pomocníci a uklízeči v kancelářích, hotelích, nemocnicích ap.	763	5 480	59,24	48,30	72,00	60,79
9133 Ruční pradláči a žehlíři (kromě obsluhy strojů)	13	16	61,24	53,58	74,09	62,49
9141 Domovníci, správci domu	170	590	78,00	56,73	100,05	79,23
9142 Čističi oken	11	18	71,53	56,47	94,00	73,83
9143 Školníci vč. školníků - údržbářů	511	684	70,05	57,04	92,41	72,89
9144 Kostelníci, hrobníci	4	50	87,96	78,74	113,07	91,74
9151 Poslíčci, nosiči zavazadel a doručovatelé	9	10	55,67	45,09	81,84	60,03
9152 Vrátní, hlídači, uváděči a šatnářky	214	1 503	63,00	49,84	85,28	66,04
9161 Sběrači odpadků, popeláři	6	22	71,20	48,23	127,59	79,67
9162 Metaři, čističi záchodků, žump, kanálů a podobných zařízení	14	24	79,77	58,05	98,54	78,61
9169 Ostatní pracovníci v příbuzných oborech jinde neuvedení	11	25	59,15	45,11	98,05	66,04
9321 Pomocní a nekvalifikovaní montážní a manipulační dělníci	8	59	78,56	65,55	90,66	78,97
9323 Dělníci nádvorní skupiny (pomocní montéři)	12	31	65,32	52,38	90,06	68,13
9333 Vazači a nosiči břemen, přístavní dělníci (dokaři)	7	51	68,22	58,19	79,02	68,36
9339 Pomocní a nekvalif. pracovníci v dopravě, ve skladech, v telek.	53	327	67,92	54,42	94,01	71,65

2. čtvrtletí 2006**RSCP - nepodnikatelská sféra**

NS-V6

Revidované výsledky ke dni 10. 3. 2010

**Hodinový výdělek
podle kategorií zaměstnání**

kraj: Hl. m. Praha

Kategorie zaměstnání	Struktura zaměstnanců	Medián	Diferenciace		Průměr
			1. decil	9. decil	
	%	Kč/hod	Kč/hod	Kč/hod	Kč/hod
D Manuální pracovníci	10,3	70,69	52,13	114,44	78,99
T Nemanuální pracovníci	89,7	139,99	93,12	198,47	145,81
Relace D/T (%)		50,5	56,0	57,7	54,2
C E L K E M - nepodnikatelská sféra	100	134,64	80,74	194,88	138,95

manuální pracovníci - zaměstnanci s převážně manuálním charakterem práce (hlavní třída KZAM-R 6-9 a vybraná zaměstnání hl. třídy 5)

nemanuální pracovníci - zaměstnanci s převážně nemanuálním charakterem práce (hlavní třída KZAM-R 1-4 a vybraná zaměstnání hl. třídy 5)

2. čtvrtletí 2006**RSCP - nepodnikatelská sféra**

NS-V8

Revidované výsledky ke dni 10. 3. 2010

**Hodinový výdělek
podle pohlaví**

kraj: Hl. m. Praha

Pohlaví	Struktura zaměstnanců	Medián	Diferenciace		Průměr
			1. decil	9. decil	
	%	Kč/hod	Kč/hod	Kč/hod	Kč/hod
Muž	49,0	152,11	93,88	206,89	154,75
Žena	51,0	119,69	69,88	174,00	123,76
Relace Ž/M (%)		78,7	74,4	84,1	80,0
C E L K E M - nepodnikatelská sféra	100	134,64	80,74	194,88	138,95

Hrubý měsíční plat a jeho složky, diference, placená doba v nepodnikatelské sféře

kraj: HL. m. Praha

Medián hrubého měsíčního platu 24 242 Kč/měs

Diference

1. decil - 10 % hrubých měsíčních platů menších než	14 808 Kč/měs
1. kvartil - 25 % hrubých měsíčních platů menších než	18 784 Kč/měs
Medián - 50 % hrubých měsíčních platů menších než	24 242 Kč/měs
3. kvartil - 25 % hrubých měsíčních platů větších než	30 535 Kč/měs
9. decil - 10 % hrubých měsíčních platů větších než	37 445 Kč/měs

Průměr hrubého měsíčního platu 25 666 Kč/měs

Vybrané složky hrubého měsíčního platu

prémie a odměny	4,4 %
příplatky za přesčas	0,7 %
příplatky ostatní	21,5 %
náhrady	3,5 %
odměny za pohotovost	0,9 %

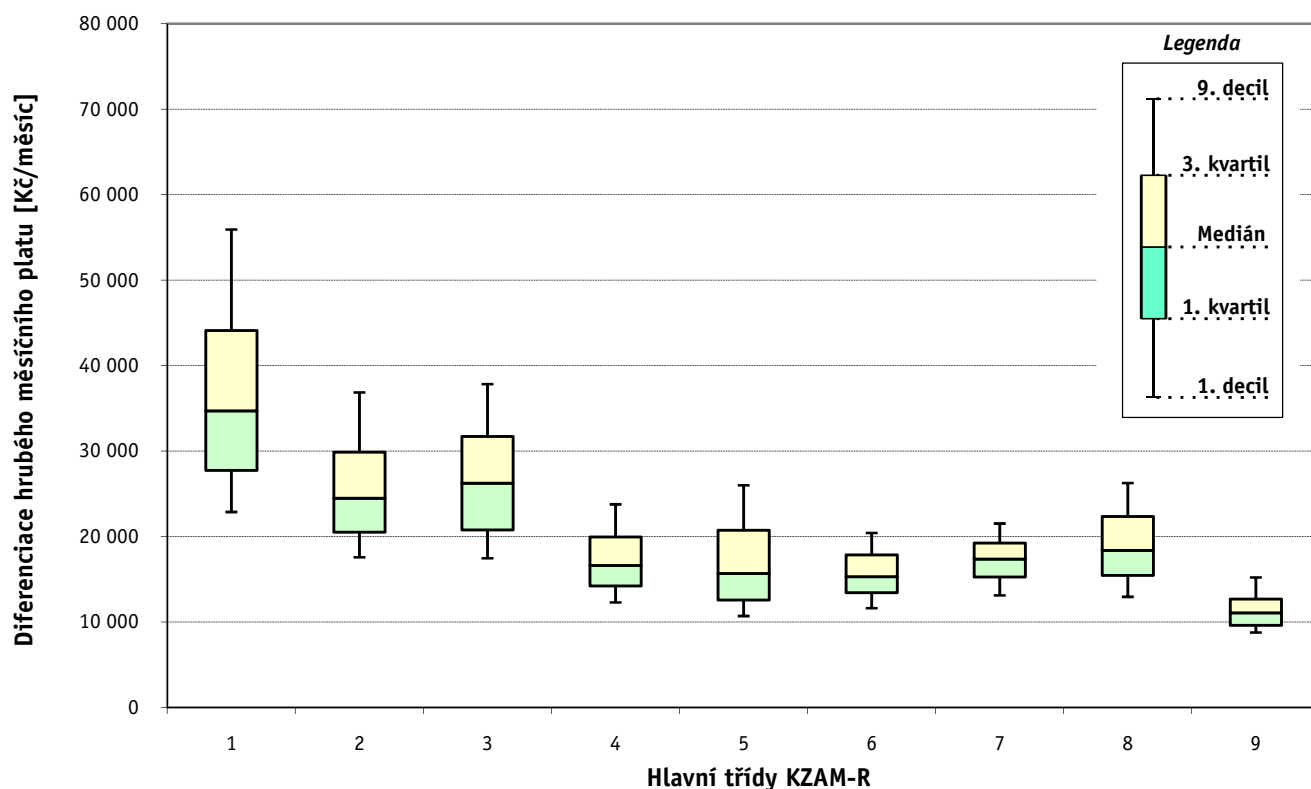
Průměrná placená doba 174,8 hod/měs

Revidované výsledky ke dni 10. 3. 2010

**Hrubý měsíční plat a jeho složky, diference, placená doba
podle hlavních tříd zaměstnání KZAM-R**

kraj: **HL. m. Praha**

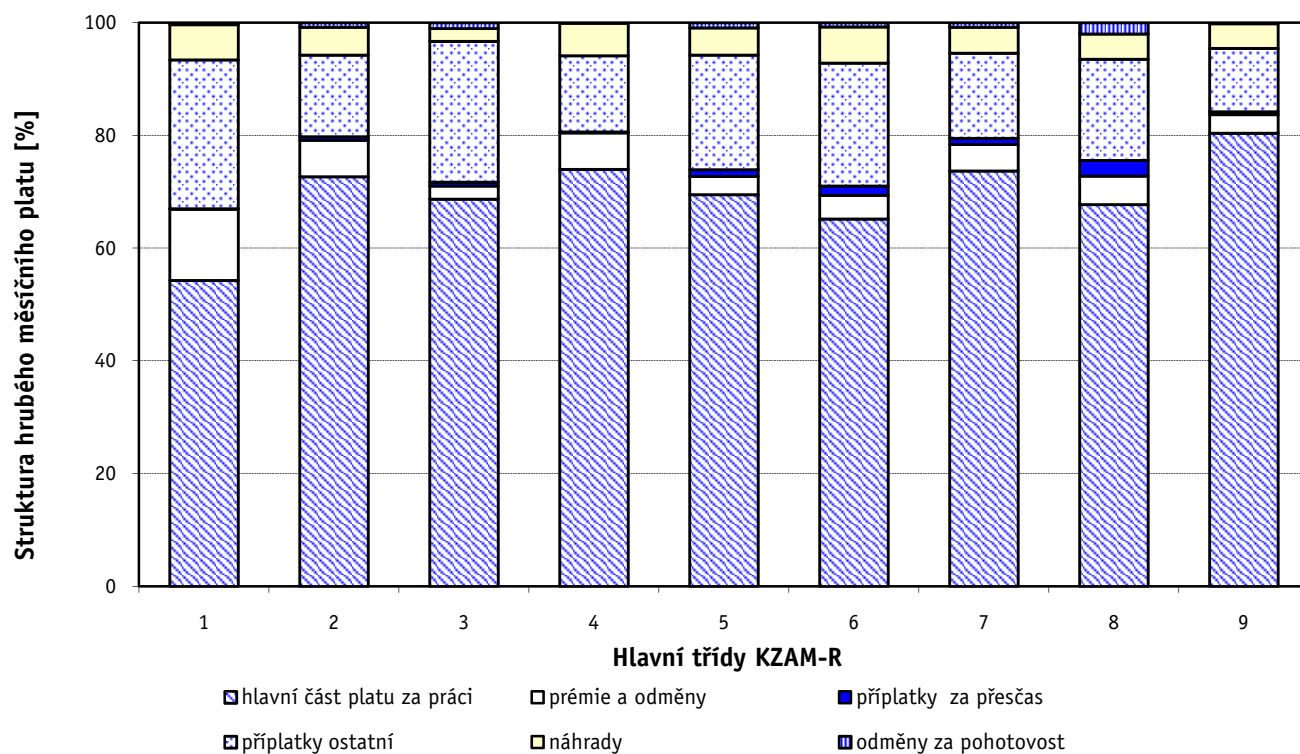
Hlavní třída zaměstnání KZAM - R	Struktura zaměstnanců	Medián
	%	Kč/měs
0 Příslušníci armády	1,8	*
1 Zákodárci, vedoucí a řídící pracovníci	4,8	34 694
2 Vědečtí a odborní duševní pracovníci	26,3	24 474
3 Techničtí (zdrav., pedagog.) pracovníci	50,4	26 263
4 Nižší administrativní pracovníci	3,8	16 630
5 Provozní pracovníci ve službách a obchodu	6,0	15 689
6 Dělníci v zemědělství, lesnictví a rybářství	0,2	15 316
7 Řemeslníci, výrobci a zpracovatelé	1,7	17 369
8 Obsluha strojů a zařízení	1,1	18 386
9 Pomocní a nekvalifikovaní pracovníci	4,0	11 084
C E L K E M - nepodnikatelská sféra	100	24 242



Hrubý měsíční plat a jeho složky, diference, placená doba podle hlavních tříd zaměstnání KZAM-R

kraj: HL. m. Praha

Diference				Průměr	Vybrané složky hrubého měsíčního platu					Placená doba
1. decil	1. kvartil	3. kvartil	9. decil		prémie a odměny	příplatky za přesčas	příplatky ostatní	náhrady	odměny za pohotovost	
Kč/měs	Kč/měs	Kč/měs	Kč/měs	Kč/měs	%	%	%	%	%	hod/měs
*	*	*	*	*	*	*	*	*	*	*
22 877	27 733	44 117	55 940	37 765	12,7	0,1	26,4	6,2	0,4	173,7
17 572	20 511	29 870	36 875	26 546	6,5	0,6	14,5	4,9	0,8	175,2
17 450	20 780	31 724	37 840	27 200	2,3	0,7	25,0	2,3	1,0	173,6
12 278	14 230	19 942	23 776	17 518	6,5	0,1	13,6	5,8	0,1	173,5
10 700	12 565	20 723	26 001	17 241	3,2	1,2	20,3	4,8	0,9	174,9
11 607	13 431	17 845	20 422	15 832	4,2	1,6	21,8	6,4	0,8	177,7
13 102	15 254	19 258	21 519	17 440	4,7	1,1	15,1	4,6	0,8	178,3
12 944	15 455	22 334	26 263	19 183	5,1	2,8	17,9	4,5	2,0	186,0
8 760	9 616	12 701	15 208	11 589	3,3	0,5	11,3	4,4	0,2	174,7
14 808	18 784	30 535	37 445	25 666	4,4	0,7	21,5	3,5	0,9	174,8



1. - 2. čtvrtletí 2006**RSCP - nepodnikatelská sféra**

Revidované výsledky ke dni 10. 3. 2010

**Hrubý měsíční plat a jeho složky, diference, placená doba
podle podskupin zaměstnání KZAM-R**

kraj: HL. m. Praha

Podskupiny zaměstnání KZAM-R	Počet zaměstnanců přepočtený podle placených měsíců	Medián
		Kč/měs
1124 Poradci prezidenta republiky, předsedy vlády, vedoucích ústředních orgánů	66	43 903
1125 Vedoucí pracovníci ústředních orgánů, které plní státní záležitosti	275	52 671
1126 Vedoucí kanceláře, sekretariátu ministra, předsedy, vyslance apod.	27	50 342
1127 Vedoucí pracovníci orgánů státní správy, správních úřadů	2 630	36 858
1128 Vyšší úředníci bezpečnosti a ochrany (policejní ředitel)	181	38 134
1150 Přednostové, tajemníci a vedoucí pracovníci okresních a obecních úřadů	921	34 806
1210 Ředitelé a prezidenti velkých organizací, podniků	565	37 830
1225 Vedoucí pracovníci v restauracích a hotelích	192	17 507
1227 Vedoucí pracovníci v organizacích zaměřených na poskytování obchodních služeb	13	39 879
1228 Vedoucí pracovníci v pečovatelských, úklidových a podobných službách	20	22 312
1229 Vedoucí pracovních dílčích celků jinde neuvedení (kulturních, zdravotn., školských)	316	30 690
1231 Vedoucí pracovníci finančních a hospodářských (správních) útvarů	364	32 452
1232 Vedoucí pracovníci personálních útvarů a útvarů průmyslových vztahů	65	35 171
1234 Vedoucí pracovníci reklamních útvarů a útvarů pro styk s veřejností	40	27 138
1235 Vedoucí pracovníci zásobovacích útvarů	22	28 916
1236 Vedoucí pracovníci výpočetních útvarů	44	36 420
1237 Vedoucí pracovníci výzkumných a vývojových útvarů	161	35 150
1239 Vedoucí pracovníci ostatních útvarů jinde neuvedení	183	29 560
1315 Vedoucí, ředitelé v restauracích a hotelích	18	18 450
1318 Vedoucí, ředitelé pečovatelských, úklidových a podobných služeb	12	29 262
1319 Vedoucí, ředitelé malých organizací ostatní (kultura, zdravotnictví, školství)	166	29 405
2111 Fyzikové a astronomové	528	30 100
2112 Meteorologové	77	23 862
2113 Chemici	447	26 586
2114 Geologové, geofyzici, geodeti, hydrologové apod.	295	23 317
2119 Ostatní vědci a odborníci v příbuzných oborech jinde neuvedení	156	28 694
2121 Matematici a odborníci v příbuzných oborech	125	32 026
2122 Statisticy	158	20 744
2131 Projektanti a analytici výpočetních systémů	399	28 461
2132 Programátoři	225	23 579
2139 Ostatní odborníci zabývající se výpočetní technikou jinde neuvedení	1 254	26 119
2141 Hlavní architekti, architekti a plánovači měst, urbanisté, dopravních sítí	110	25 207
2142 Projektanti staveb a areálů, stavební inženýři	191	24 971
2143 Projektanti elektrotechnických zařízení, elektroinženýři	86	25 847
2144 Projektanti elektronických systémů a telekomunikačních sítí, inženýři - elektronici	29	30 031
2145 Projektanti a konstruktéři strojních zařízení, strojní inženýři	24	24 896
2146 Chemičtí inženýři, technologové	45	22 671
2148 Kartografové a zeměměřiči	14	21 243
2149 Ostatní architekti, projektanti, konstruktéři a techničtí inženýři (tvůrčí pracovníci)	245	24 137
2211 Bakteriologové, biologové, ekologové, zoologové a odborníci v příbuzných oborech	972	26 567
2212 Farmakologové, anatomové, biochemici, fyziologové, patologové	275	29 824
2213 Agronomové, šlechtitelé a odborníci v příbuzných oborech	170	23 742
2221 Lékaři, ordináři (kromě zubních lékařů)	3 188	37 470
2222 Zubní lékaři (dentisté)	53	32 615

Hrubý měsíční plat a jeho složky, diference, placená doba podle podskupin zaměstnání KZAM-R

kraj: HL. m. Praha

Diference				Průměr	Vybrané složky hrubého měsíčního platu					Placená doba
1. decil	1. kvartil	3. kvartil	9. decil		prémie a odměny	příplatky za přesčas	příplatky ostatní	náhrady	odměny za pohotovost	
Kč/měs	Kč/měs	Kč/měs	Kč/měs	Kč/měs	%	%	%	%	%	hod/měs
29 106	38 044	51 130	62 166	44 230	13,1	0,0	25,7	6,6	0,2	173,3
38 214	44 249	66 337	73 183	55 877	18,8	0,1	30,5	6,8	0,9	173,5
26 339	31 995	67 980	100 978	55 584	23,7	0,0	29,4	6,3	1,7	173,3
26 441	30 735	46 259	57 517	40 266	11,0	0,0	25,9	6,5	0,4	173,5
26 010	31 717	46 258	62 193	40 849	12,5	0,6	29,7	5,5	0,5	176,6
25 216	29 026	42 940	53 887	37 798	17,0	0,1	26,6	6,0	0,2	173,7
27 332	31 276	44 852	53 451	40 341	13,1	0,0	31,9	5,1	0,1	173,4
14 673	15 625	19 617	23 810	18 166	4,0	0,0	21,4	2,0	0,0	173,5
26 849	30 970	46 615	51 104	38 744	18,7	0,0	34,9	4,8	0,2	172,7
18 480	19 572	26 585	30 197	23 071	8,0	0,0	25,0	5,6	0,3	174,8
20 768	24 355	46 265	64 492	37 489	16,8	0,5	29,2	6,1	0,6	174,8
22 703	26 680	41 721	52 284	36 360	16,2	0,2	28,1	6,7	0,3	174,0
22 073	27 389	50 783	64 777	40 068	17,3	0,1	29,8	5,1	1,3	173,9
17 499	21 101	33 205	38 883	28 035	11,0	0,6	28,3	5,7	0,0	175,0
21 400	24 924	34 672	42 860	30 141	10,0	0,0	29,3	4,8	1,2	173,4
25 459	29 720	41 746	51 723	37 514	14,4	0,0	28,7	5,4	0,7	173,4
26 352	30 311	45 523	58 162	39 882	10,7	0,0	23,0	5,9	0,0	174,5
20 440	24 708	35 132	41 574	30 318	13,7	0,1	27,4	6,3	0,1	173,4
15 943	16 743	21 591	23 400	19 697	2,3	0,1	26,4	5,7	0,0	173,5
21 917	22 120	47 427	53 916	32 999	11,5	0,0	33,6	5,7	0,0	173,4
25 428	26 727	34 826	41 739	31 588	7,9	0,2	29,3	5,4	0,4	173,7
20 099	24 461	36 706	44 430	31 643	10,7	0,0	12,1	5,5	0,0	173,3
14 724	18 742	27 506	30 218	23 649	5,2	0,5	10,2	5,6	0,0	171,9
18 423	22 039	34 125	42 428	29 023	9,3	0,0	14,2	5,3	0,0	173,1
16 933	18 847	26 897	30 609	23 381	4,2	0,0	5,8	5,0	0,0	173,6
18 659	21 980	35 209	41 058	29 438	6,1	0,0	12,6	4,2	0,6	175,6
20 742	26 328	39 157	46 022	33 950	10,0	0,0	15,2	4,5	0,0	174,7
17 627	19 058	25 243	34 995	24 317	8,7	0,0	16,7	6,1	0,0	173,2
20 756	24 407	32 653	36 818	28 820	5,2	0,1	16,6	5,7	0,5	173,9
16 736	20 251	26 717	30 995	23 883	4,6	0,2	17,6	5,5	1,0	173,9
18 886	22 210	30 573	35 650	26 897	4,6	0,2	17,6	4,6	1,6	174,7
18 766	22 287	28 554	32 186	25 237	8,3	0,0	21,6	5,0	0,0	173,4
19 940	22 034	28 111	31 425	25 379	7,3	0,0	17,4	6,1	0,3	173,4
22 856	24 030	29 243	32 267	27 022	6,9	0,3	15,5	4,9	0,4	174,3
21 356	24 838	44 392	60 699	36 669	21,7	2,0	11,4	4,2	2,2	180,6
21 243	22 472	27 017	30 525	25 584	7,7	0,0	13,9	4,5	0,0	173,8
16 476	19 142	26 514	28 813	23 338	9,8	0,0	5,6	5,1	0,0	172,8
16 373	19 003	23 989	30 204	23 221	3,3	0,0	17,6	6,1	0,0	173,8
16 571	20 576	28 857	34 835	25 110	6,8	0,2	17,1	5,7	0,2	173,8
18 087	21 163	33 014	42 459	29 032	11,5	0,3	13,3	6,1	0,4	174,2
19 757	22 889	35 045	42 996	30 621	8,0	0,3	15,5	6,3	0,6	174,5
16 480	18 834	29 251	35 617	24 907	4,9	0,0	16,0	5,4	0,0	173,5
24 199	30 107	49 144	65 039	41 793	11,5	3,6	14,8	5,1	4,9	189,3
21 475	27 905	36 563	42 287	33 076	4,2	0,9	17,3	4,9	1,0	177,7

Revidované výsledky ke dni 10. 3. 2010

Hrubý měsíční plat a jeho složky, diference, placená doba podle podskupin zaměstnání KZAM-R

kraj: HL. m. Praha

Podskupiny zaměstnání KZAM-R	Počet zaměstnanců přepočtený podle placených měsíců	Medián
		Kč/měs
2223 Veterinární lékaři	46	27 327
2224 Farmaceuti, magistři v lékárně, lékárníci	114	38 125
2225 Hygieníci	125	27 647
2311 Vědeckopedagogičtí pracovníci	59	24 684
2321 Učitelé všeobecně vzdělávacích předmětů	1 896	24 666
2322 Učitelé odborných předmětů	1 393	25 519
2323 Učitelé praktického vyučování (kromě mistrů)	69	23 599
2331 Učitelé základních škol	4 062	22 139
2332 Učitelé předškolní výchovy	1 627	16 980
2341 Učitelé všeobecně vzdělávacích předmětů na speciálních školách	578	23 828
2342 Učitelé odborných předmětů na speciálních školách	168	24 628
2343 Učitelé praktického vyučování na speciálních školách	49	24 652
2351 Specialisté zaměřeni na metody výuky	24	24 291
2353 Učitelé základních uměleckých škol (vč. soukromých)	527	23 258
2354 Učitelé jazykových škol (vč. soukromých učitelů jazyků)	11	20 989
2355 Učitelé pedagogických středisek a pedagogickopsychologických poraden	45	23 118
2356 Odborní pedagogové v zařízeních pro výkon ústavní a ochranné výchovy	65	27 022
2359 Ostatní odborní pedagogičtí pracovníci jinde neuvedení (odborní instruktoři)	173	23 403
2411 Odborní pracovníci na úseku účetnictví, financí, daní, apod., hlavní účetní	761	25 857
2412 Odborní pracovníci na úseku zaměstnaneckých, personálních věcí	528	23 949
2419 Ostatní odborní pracovníci v oblasti podnikání	456	25 634
2421 Právníci, právní poradci (mimo advokacie a soudnictví)	626	29 144
2429 Ostatní odborníci v právní oblasti jinde neuvedení	169	23 059
2431 Odborní archiváři (kromě řadových)	325	20 696
2432 Odborní pracovníci knihoven (kromě řadových)	891	18 784
2433 Odborní pracovníci v informacích (např. vti)	190	22 359
2434 Odborní pracovníci - kurátoři (muzeí, galérií)	200	22 171
2439 Ostatní odborní pracovníci kultury a osvěty jinde neuvedení	186	19 305
2441 Ekonomové - vědečtí pracovníci, specialisté, experti	371	24 620
2442 Sociologové, antropologové, archeologové, kriminologové	223	26 850
2443 Filozofové, historici, politologové	334	21 941
2444 Filologové, jazykovědci, grafologové apod.	138	22 339
2445 Psychologové	240	24 786
2446 Odborní pracovníci v oblasti sociální péče (kromě řadových)	227	22 171
2447 Tlumočníci a překladatelé	27	22 042
2451 Spisovatelé, autoři, kritikové, novináři, redaktori	179	22 487
2452 Sochaři, malíři, umělečtí restaurátoři, grafici a výtvarníci	45	18 089
2453 Hudební skladatelé, dirigenti, zpěváci, hudebníci	786	20 970
2454 Choreografové, baletní mistři a tanečníci	95	22 028
2455 Režiséři, scenáristé, dramaturgové divadel a filmu rozhlasu a televize, vypravěči	41	22 450
2457 Herci (vč. loutkoherců), animátoři	222	19 043
2458 Umělečtí designéři a návrháři	14	16 129
2459 Ostatní umělečtí pracovníci jinde neuvedení	49	20 828
2470 Odborní administrativní pracovníci jinde neuvedení	10 883	25 619

Hrubý měsíční plat a jeho složky, diference, placená doba podle podskupin zaměstnání KZAM-R

kraj: HL. m. Praha

Diference				Průměr	Vybrané složky hrubého měsíčního platu					Placená doba
1. decil	1. kvartil	3. kvartil	9. decil		prémie a odměny	příplatky za přesčas	příplatky ostatní	náhrady	odměny za pohotovost	
Kč/měs	Kč/měs	Kč/měs	Kč/měs	Kč/měs	%	%	%	%	%	hod/měs
21 082	24 476	32 099	35 852	28 760	1,5	0,4	11,0	5,2	0,3	177,2
30 418	34 757	45 815	51 218	41 184	10,0	2,6	27,8	5,6	1,6	181,9
17 178	22 588	34 845	39 733	28 968	7,7	0,0	15,4	6,3	0,2	173,4
18 728	21 910	30 866	39 980	27 816	8,0	0,0	15,0	5,3	0,0	173,5
19 937	22 290	27 299	31 025	25 267	4,5	0,2	15,9	2,6	0,1	174,2
21 201	23 307	28 215	32 145	26 145	3,9	0,1	16,0	2,8	0,0	173,9
19 482	20 896	27 090	32 365	24 769	4,5	0,0	17,1	3,3	0,2	173,3
18 423	20 240	24 197	27 459	22 504	2,6	0,3	9,8	3,4	0,0	174,3
14 520	15 846	18 323	20 115	17 186	1,5	0,1	6,7	4,5	0,0	173,5
17 704	20 575	26 592	29 888	23 883	4,1	0,3	15,2	3,5	0,1	174,0
19 665	22 317	27 266	31 334	25 170	2,7	0,0	16,3	2,8	0,0	173,5
20 605	21 550	27 836	31 517	24 897	4,0	0,0	16,1	2,2	0,0	173,3
20 294	22 299	26 707	30 025	25 314	5,4	0,0	10,5	4,3	0,0	173,2
18 697	21 153	25 990	29 349	23 813	4,6	0,1	10,0	3,0	0,0	173,5
18 778	18 897	23 182	25 804	21 442	3,0	2,9	9,1	2,4	0,0	175,1
17 104	20 523	26 338	27 622	22 966	3,9	0,3	12,2	3,7	0,0	174,3
20 257	23 915	30 575	33 984	27 581	4,2	0,0	19,9	7,1	1,4	173,5
16 021	18 395	31 286	42 140	26 198	4,7	0,3	15,9	4,1	3,1	174,6
18 731	21 469	30 007	33 636	26 195	8,8	0,1	18,7	6,1	0,0	174,1
19 183	21 689	26 642	30 874	24 586	6,5	0,0	16,7	7,4	0,0	173,5
17 162	20 740	30 767	36 401	26 560	8,4	0,2	21,9	4,2	0,4	174,3
22 056	24 927	35 420	41 748	30 963	9,4	0,0	19,2	6,2	0,0	173,4
17 633	20 388	26 978	31 093	24 329	7,2	0,0	14,2	6,0	0,0	173,6
15 838	18 337	24 648	28 497	21 699	4,7	0,0	12,2	5,3	0,0	173,5
14 963	16 568	21 241	25 282	19 614	4,2	0,1	9,1	4,8	0,0	172,4
16 586	18 558	26 523	30 988	23 423	8,3	0,0	15,5	6,1	0,0	173,1
16 821	18 834	24 151	27 075	22 028	2,5	0,0	7,5	5,8	0,2	172,0
13 263	15 449	22 630	26 138	19 650	4,6	0,2	17,1	4,6	0,1	173,6
17 921	20 690	30 334	35 014	26 145	9,7	0,1	18,5	6,0	0,1	174,1
17 913	21 648	32 304	36 931	27 550	5,9	0,0	13,8	4,6	0,0	173,9
16 590	19 144	27 444	33 317	24 013	3,8	0,0	8,2	4,7	0,0	174,4
16 476	18 623	26 095	29 790	22 749	2,2	0,0	3,9	4,9	0,0	173,3
19 081	22 051	29 270	34 974	26 226	4,5	0,1	13,3	5,1	0,3	173,7
14 320	18 667	25 744	29 147	22 469	11,1	0,0	13,4	5,3	0,8	173,3
15 824	17 003	24 984	28 843	21 640	4,1	0,2	14,7	5,1	0,8	173,6
16 470	19 516	26 124	28 273	22 981	5,5	0,0	15,7	5,7	0,0	173,4
14 684	16 156	21 689	26 031	19 143	3,1	0,0	9,1	5,7	0,0	173,1
17 607	19 099	23 840	27 815	21 875	1,4	0,0	8,9	1,3	0,0	174,0
18 599	19 614	25 985	32 938	24 184	6,9	0,0	15,9	3,0	0,0	174,5
17 836	19 079	26 910	32 890	23 999	4,2	0,3	18,7	1,1	0,0	173,7
15 998	17 282	24 200	31 404	21 583	3,8	0,0	13,4	0,3	0,0	172,8
10 979	13 922	17 160	31 603	18 028	4,5	0,1	21,7	3,6	0,0	172,8
13 318	17 190	22 902	23 880	20 097	2,2	0,0	15,4	0,8	0,0	172,8
18 071	21 197	30 406	35 350	26 394	6,3	0,1	15,7	6,0	0,1	173,9

1. - 2. čtvrtletí 2006**RSCP - nepodnikatelská sféra**

Revidované výsledky ke dni 10. 3. 2010

**Hrubý měsíční plat a jeho složky, diference, placená doba
podle podskupin zaměstnání KZAM-R**

kraj: HL. m. Praha

Podskupiny zaměstnání KZAM-R	Počet zaměstnanců přepočtený podle placených měsíců	Medián
		Kč/měs
3111 Technici ve fyzikálních a příbuzných oborech	263	17 004
3112 Stavební technici	275	22 984
3113 Elektrotechnici	59	20 490
3114 Elektronici a technici v radiokomunikacích a telekomunikacích	96	21 556
3115 Strojírenští technici	53	24 411
3116 Chemičtí technici	84	17 601
3118 Technici v kartografii, kresliči a zeměměřiči	371	18 665
3119 Ostatní techničtí pracovníci jinde neuvedení	1 220	21 569
3121 Poradci ve výpočetní technice	114	22 078
3122 Operátoři a obsluha výpočetní techniky	775	19 651
3129 Ostatní technici ve výpočetní technice jinde neuvedení	82	20 056
3131 Fotografové (včetně uměleckých)	70	15 810
3132 Obsluha zařízení pro záznam zvuku,obrazu,operátoři kamery	71	18 320
3133 Obsluha vysílacího a telekomunikačního zařízení (vč. telegrafu)	40	20 303
3134 Obsluha lékařských zařízení	414	27 386
3139 Obsluha ostatních optických a elektronických zařízení jinde neuvedená	46	16 378
3143 Piloti, navigátoři a letečtí technici	98	29 593
3151 Kolaudační technici a technici protipožární ochrany	212	33 040
3152 Bezpečnostní technici a technici pro kontrolu zdravotní nezávadnosti a jakosti	1 041	21 974
3211 Technici a laboranti v oblasti biologie a v příbuzných oborech	1 446	21 493
3212 Technici v agronomii, v lesnictví a v zemědělství	114	18 201
3213 Poradci v zemědělství a v lesnictví	55	25 778
3221 Asistenti zdravotníků	26	21 704
3222 Asistenti hygienické služby	172	21 054
3223 Dietetici a odborníci na výživu	104	19 884
3225 Zubní asistenti	38	22 730
3226 Rehabilitační a fyzioterapeutičtí pracovníci (vč. odborných masérů)	506	19 200
3227 Veterinární asistenti	16	18 953
3228 Farmaceutičtí asistenti	164	22 102
3229 Ostatní střední zdravotničtí pracovníci jinde neuvedení	100	24 460
3231 Ošetřovatelé, všeobecné zdravotní sestry	6 430	22 764
3232 Ženské sestry, porodní asistentky	388	22 218
3233 Sestry pro péči o dítě	846	22 165
3234 Sestry pro psychiatrickou péči	442	25 354
3235 Sestry pro intenzivní péči	1 402	24 744
3311 Vychovatelé v družinách, klubech, domovech dětí a mládeže apod.	991	16 736
3312 Vedoucí zájmových kroužků (z povolání)	82	20 476
3320 Pedagogové pro předškolní výchovu	74	16 495
3331 Vychovatelé na speciálních školách	133	17 812
3332 Vychovatelé školského zařízení pro výkon ústavní a ochranné výchovy	122	22 569
3341 Instruktory a mistři odborné výchovy	361	20 538
3342 Pedagogové v oblasti dalšího vzdělávání	26	23 434
3349 Ostatní pedagogové jinde neuvedení	314	29 923
3416 Nákupčí	169	19 411

Hrubý měsíční plat a jeho složky, diference, placená doba podle podskupin zaměstnání KZAM-R

kraj: HL. m. Praha

Diference				Průměr	Vybrané složky hrubého měsíčního platu					Placená doba
1. decil	1. kvartil	3. kvartil	9. decil		prémie a odměny	příplatky za přesčas	příplatky ostatní	náhrady	odměny za pohotovost	
Kč/měs	Kč/měs	Kč/měs	Kč/měs	Kč/měs	%	%	%	%	%	hod/měs
12 524	14 717	19 935	23 110	17 692	5,0	0,2	9,8	5,4	0,4	173,3
17 814	20 524	26 038	29 027	23 347	5,6	0,0	18,7	5,8	0,6	173,6
15 163	16 867	23 728	25 186	20 663	3,3	0,4	17,9	4,5	1,5	172,2
15 842	17 502	24 098	26 586	21 377	4,2	0,1	11,3	5,4	0,3	173,5
16 342	21 093	28 333	29 730	24 036	4,5	0,0	18,5	4,4	3,6	174,2
12 013	14 503	21 584	23 591	17 765	6,2	0,0	10,2	6,3	0,0	174,4
14 083	16 099	21 604	24 140	19 041	8,8	0,1	9,2	5,2	0,0	173,6
16 389	19 158	24 293	28 110	22 097	5,4	0,4	17,0	5,5	1,0	175,2
16 721	18 959	25 306	30 165	22 815	7,1	0,2	15,4	5,5	0,4	174,5
15 091	16 769	23 181	27 532	20 538	4,5	0,2	16,4	4,9	0,7	173,0
12 923	15 548	23 098	25 425	19 511	5,0	0,2	19,7	5,3	0,4	173,9
12 575	14 043	18 835	23 362	17 002	3,6	0,0	12,8	6,6	0,9	173,7
13 424	15 414	22 658	31 032	19 981	6,6	1,0	19,3	3,3	0,0	178,2
17 335	18 946	22 279	25 997	21 107	4,2	0,0	12,5	5,5	1,3	173,9
18 463	21 917	32 281	37 035	27 571	8,1	3,5	13,3	6,3	4,6	185,2
14 160	15 188	19 204	21 615	17 308	2,3	3,3	17,1	0,5	0,0	192,2
23 613	26 070	40 077	55 137	35 528	2,6	0,5	30,3	4,2	1,8	176,1
21 702	26 517	37 242	43 281	32 572	0,6	0,5	27,3	0,5	6,4	170,8
16 402	18 565	27 880	35 451	24 148	3,2	0,3	16,0	3,3	0,6	174,8
15 504	18 179	26 634	32 171	22 954	7,3	1,7	12,0	6,2	2,0	179,8
13 859	16 422	20 860	24 755	18 791	4,3	0,2	16,1	6,3	0,4	174,4
22 905	24 346	28 305	32 472	26 245	4,5	0,0	25,1	6,9	0,0	173,2
15 176	18 200	23 367	26 016	21 206	3,0	0,3	14,0	7,9	0,0	173,9
16 508	18 069	22 876	23 790	20 526	7,2	0,0	11,5	5,2	0,2	173,4
16 026	17 542	22 125	24 684	20 343	3,9	0,7	11,5	5,7	0,0	175,0
17 990	19 969	24 859	29 041	22 905	13,7	0,0	11,5	4,1	0,0	173,2
15 638	17 100	21 627	24 607	19 778	3,5	0,5	12,5	5,9	0,1	174,9
17 863	18 039	19 551	21 777	19 346	2,6	0,0	6,7	4,8	0,0	173,3
17 480	19 984	24 357	29 463	22 852	6,1	0,6	18,4	6,1	0,2	175,0
16 952	21 432	28 319	32 381	24 642	2,6	2,6	22,2	4,7	0,7	177,1
17 901	20 076	25 875	29 593	23 433	4,8	1,3	17,5	5,6	0,9	173,2
17 474	19 861	25 410	27 860	22 750	2,8	1,1	18,3	4,4	0,4	170,5
17 721	19 535	25 055	28 372	22 893	3,4	1,3	16,4	4,8	1,1	172,8
19 661	22 346	27 591	30 217	25 071	1,2	1,9	20,5	6,7	0,4	176,6
19 503	21 931	27 787	30 913	24 981	3,0	2,5	21,8	5,4	0,8	175,9
13 823	15 224	19 000	21 907	17 492	2,8	0,2	9,6	3,6	0,6	173,7
15 122	17 644	23 550	27 645	20 948	6,6	0,1	15,4	7,5	0,0	174,3
14 493	15 490	18 082	19 393	16 975	0,6	0,0	6,9	3,7	0,0	173,0
14 103	16 131	20 557	23 705	18 433	3,6	0,4	13,4	3,1	0,6	174,2
18 158	20 128	25 891	29 436	23 169	3,4	0,2	19,0	9,3	4,0	174,4
17 253	18 703	22 310	25 126	20 863	4,8	0,0	11,3	4,0	0,0	173,6
18 459	21 027	26 623	29 206	23 698	2,4	0,2	14,1	0,8	0,0	174,7
23 812	26 600	34 690	38 837	30 974	0,5	0,3	25,8	0,5	0,4	176,0
15 668	17 477	21 685	23 228	19 684	4,9	0,0	17,3	5,7	0,0	174,0

Revidované výsledky ke dni 10. 3. 2010

Hrubý měsíční plat a jeho složky, diference, placená doba podle podskupin zaměstnání KZAM-R

kraj: HL. m. Praha

Podskupiny zaměstnání KZAM-R	Počet zaměstnanců přepočtený podle placených měsíců	Medián
		Kč/měs
3421 Obchodní agenti	127	20 246
3422 Odbytoví a přepravní agenti	238	19 380
3429 Ostatní obchodní agenti a makléři jinde neuvedení	61	20 230
3431 Odborné sekretářky, sekretáři	2 675	17 730
3433 Pracovníci v oblasti účetnictví, fakturace, rozpočtovnictví, kalkulace	2 937	21 163
3434 Pracovníci v oblasti statistiky a matematiky	116	19 564
3435 Pracovníci v oblasti práce a mezd (kromě účetních)	81	23 001
3436 Referenti osobních oddělení	347	22 418
3439 Ostatní odborní administrativní pracovníci jinde neuvedení	10 849	29 952
3442 Berní a daňoví pracovníci	2 180	21 455
3443 Pracovníci sociálního a důchodového zabezpečení	689	17 365
3444 Pracovníci pasových oddělení a oddělení udělovajících povolení	175	21 509
3449 Ostatní celní a daňoví pracovníci a pracovníci v příbuzných oborech	443	29 830
3460 Sociální pracovníci	580	20 287
3471 Aranžéři, průmysloví a komerční návrháři, bytoví architekti	24	16 937
3479 Ostatní pracovníci umění a zábavy jinde neuvedení	171	16 613
3482 Trenéři, cvičitelé a úředníci sportovních podniků a klubů	216	24 083
4111 Písařky - opisovačky, stenotypistky	596	14 215
4112 Kancelářští a manipulační pracovníci a obsluha zařízení na zpracování textu	335	15 887
4113 Pracovníci přípravy dat výpočetní techniky	129	14 381
4115 Sekretářky, sekretáři	1 503	19 000
4121 Nižší účetní	112	16 344
4122 Nižší statistici	13	19 701
4131 Úředníci ve skladech	478	15 841
4133 Úředníci v dopravě a v přepravě (dispečeri, kontrolori apod.)	124	23 271
4141 Řadoví knihovníci, archiváři, evidenční pracovníci	672	17 304
4142 Poštovní doručovatelé, úředníci v třídárnách	113	13 709
4143 Korektoři, kódovači a pracovníci v příbuzných oborech	10	18 078
4190 Ostatní nižší úředníci jinde neuvedení	620	16 993
4211 Pokladníci (v bankách, pojišťovnách, spořitelnách, na poště)	155	16 200
4213 Pokladníci v obchodě, společném stravování apod.	14	18 051
4214 Prodavači vstupenek, jízdenek apod.	51	14 105
4216 Inkasisté (výběrčí dluhů)	11	22 913
4222 Recepční	83	16 950
4223 Telefonisté	322	16 016
4224 Informátoři	115	16 948
5113 Průvodci (turistických zájezdů, historických a kulturních památek)	14	17 296
5121 Pracovníci dohlížející nad obsluhujícím personálem, hospodyně	414	16 001
5122 Kuchaři	2 369	11 701
5123 Číšníci, servírky	92	19 240
5131 Dětské pěstounky, pečovatelky, pomocní vychovatelé	24	13 648
5132 Pečovatelé a pomocní ošetřovatelé v zařízeních sociální péče, v nemocnicích	2 622	15 555
5133 Pečovatelé v domácnosti	232	13 334
5139 Ostatní pečovatelé a pomocní ošetřovatelé jinde neuvedení	83	13 582

Hrubý měsíční plat a jeho složky, diference, placená doba podle podskupin zaměstnání KZAM-R

kraj: HL. m. Praha

Diference				Průměr	Vybrané složky hrubého měsíčního platu					Placená doba
1. decil	1. kvartil	3. kvartil	9. decil		prémie a odměny	příplatky za přesčas	příplatky ostatní	náhrady	odměny za pohotovost	
Kč/měs	Kč/měs	Kč/měs	Kč/měs	Kč/měs	%	%	%	%	%	hod/měs
15 952	18 617	22 973	25 282	20 702	6,1	0,1	16,8	6,8	0,4	174,2
15 084	17 388	21 710	23 684	19 913	7,6	0,5	17,9	5,0	0,4	173,2
14 583	16 697	23 391	27 901	20 611	6,8	0,2	20,6	5,1	0,6	173,7
14 726	16 175	19 507	22 335	18 288	5,3	0,0	13,6	6,2	0,1	173,6
16 559	18 792	23 834	27 146	21 705	7,5	0,1	16,1	6,3	0,0	174,1
14 441	16 813	22 331	26 530	19 961	7,4	0,0	14,8	5,0	0,0	172,0
17 852	20 933	26 186	33 417	24 850	10,4	0,1	19,8	6,9	0,0	174,8
17 191	19 683	25 167	28 369	22 756	8,1	0,1	18,7	6,0	0,2	173,8
17 307	20 612	38 750	47 135	31 093	3,0	0,5	27,8	2,5	1,6	175,7
17 890	19 671	23 347	25 370	21 590	4,4	0,2	12,8	4,9	0,0	173,8
14 042	15 407	19 256	21 270	17 499	4,4	0,1	9,8	5,7	0,0	173,2
17 781	19 326	24 006	27 018	22 088	6,8	0,0	10,7	5,6	0,0	173,7
21 273	24 463	36 217	39 810	30 297	8,7	0,1	20,3	4,2	0,0	173,5
14 928	17 687	22 950	25 346	20 267	5,1	0,0	14,9	6,2	1,6	173,3
12 330	14 078	20 362	24 529	17 570	4,5	0,5	11,6	5,6	0,0	175,8
13 290	14 430	19 488	24 172	17 717	3,5	0,1	12,4	3,0	0,0	174,2
18 491	20 618	27 190	32 227	24 594	3,5	0,1	13,3	4,7	0,0	173,3
11 253	12 510	15 390	16 672	14 276	2,5	0,0	4,8	6,2	0,1	173,4
11 461	13 440	19 420	22 589	16 692	5,6	0,1	14,3	6,1	0,2	173,9
12 852	13 671	17 411	20 618	15 872	4,2	0,2	11,0	5,5	0,0	172,7
13 819	16 250	22 172	25 960	19 555	9,5	0,1	15,9	6,0	0,1	173,8
11 554	13 910	21 767	26 349	17 974	6,4	0,0	13,5	7,0	0,2	173,8
15 795	18 690	23 023	25 504	20 683	7,0	0,0	19,8	4,4	0,0	173,3
12 483	14 355	17 283	19 064	15 950	4,7	0,3	14,3	5,7	0,1	174,6
16 206	19 907	27 518	29 745	23 470	5,5	0,7	21,8	7,2	0,1	175,5
13 119	15 030	20 174	23 020	17 879	4,2	0,0	9,0	5,2	0,1	173,2
11 384	12 497	15 644	18 130	14 316	4,2	0,1	8,9	5,3	0,0	173,9
15 703	15 998	19 574	19 974	17 933	3,1	1,2	18,0	3,9	0,0	174,5
12 724	14 373	21 449	25 136	18 109	8,0	0,1	12,0	5,2	0,1	173,5
11 566	13 941	18 992	22 053	16 746	6,1	0,2	15,7	5,6	0,0	174,0
11 026	13 120	18 776	21 680	16 299	8,6	0,9	12,4	5,3	0,0	178,4
11 267	12 142	15 699	17 440	14 249	7,3	0,9	15,3	3,6	0,0	176,6
17 352	19 150	26 102	29 289	23 400	10,9	0,0	13,8	7,3	0,0	172,7
12 598	14 465	20 029	21 044	17 223	4,0	1,1	23,0	5,4	0,0	173,4
10 743	12 781	17 436	19 903	15 479	3,6	0,5	19,7	5,5	0,2	169,5
10 912	13 756	19 662	23 642	17 057	9,0	0,2	14,4	4,9	0,0	173,5
10 841	12 915	20 757	21 356	17 455	5,3	0,2	24,0	3,8	0,1	178,1
10 387	12 256	18 753	20 865	15 946	3,8	0,4	14,8	4,5	0,2	174,9
9 620	10 450	14 088	17 123	12 767	3,4	0,4	11,9	3,3	0,0	174,7
13 693	14 767	23 737	28 397	19 864	11,8	1,2	20,5	4,3	0,2	181,2
11 886	12 174	15 013	15 325	13 540	2,8	0,0	13,8	3,4	0,0	169,7
12 398	13 678	17 704	20 137	15 935	2,9	1,6	17,0	6,1	0,9	174,9
12 086	12 633	14 601	15 669	13 764	3,8	0,3	15,1	4,9	0,0	175,1
10 249	11 271	15 587	17 529	13 759	5,1	0,3	14,5	6,7	0,4	172,4

Revidované výsledky ke dni 10. 3. 2010

Hrubý měsíční plat a jeho složky, diference, placená doba podle podskupin zaměstnání KZAM-R

kraj: HL. m. Praha

Podskupiny zaměstnání KZAM-R	Počet zaměstnanců přepočtený podle placených měsíců	Medián
		Kč/měs
5142 Kosmetici, maskéři	12	15 829
5144 Maséři	20	15 339
5161 Hasiči, požárníci	257	29 033
5169 Ostatní pracovníci ochrany a ostrahy jinde neuvedení	421	15 726
5211 Prodavači v obchodech	148	14 168
6113 Zahradníci a pěstitelé zahradních plodin a sazenic	139	15 045
6129 Ostatní chovatelé, ošetřovatelé zvířat jinde neuvedení (v rezervacích, stájích apod.)	79	14 858
7122 Zedníci, kameníci, omítkáři	94	17 321
7124 Tesaři a truhláři	87	16 382
7125 Stavební montážníci	156	14 865
7129 Ostatní stavební dělníci hlavní stavební výroby a pracovníci v ostatních oborech	71	18 127
7136 Instalatéři, potrubáři, stavební zámečníci, klempíři	350	18 324
7137 Stavební a provozní elektrikáři	164	18 024
7141 Malíři a tapetáři	43	16 338
7142 Lakýrníci a pracovníci v příbuzných oborech	30	17 075
7213 Výrobci a opraváři výrobků a dílů z plechů	38	18 275
7222 Nástrojaři, kovomodeláři, kovodělníci, zámečníci	277	16 672
7223 Seřizovači a obsluha obráběcích strojů (kromě automatických a poloautomatických)	14	17 660
7227 Umělečtí zámečníci a umělečtí kováři	13	16 977
7231 Mechanici a opraváři motorových vozidel	425	18 356
7232 Mechanici a opraváři leteckých motorů a zařízení	17	22 013
7235 Mechanici a opraváři obráběcích, zemědělských strojů a průmyslového zařízení	22	17 938
7239 Ostatní mechanici a opraváři strojů a zařízení bez elektro jinde neuvedení	48	15 580
7241 Elektromechanici, opraváři a seřizovači různých typů elektrických zařízení	142	17 585
7243 Mechanici, seřizovači, opraváři elektronických zařízení	53	20 238
7244 Telefonní a telegrafní mechanici, montéři a opraváři	38	18 221
7311 Výrobci, mechanici a opraváři přesných přístrojů a zařízení	34	19 095
7345 Knihvazači a pracovníci v příbuzných oborech	19	13 949
7412 Zpracovatelé pekárenských a cukrářských výrobků	15	15 466
7422 Umělečtí truhláři, řezbáři, výrobci a opraváři výrobků ze dřeva vč. opravářů	35	16 890
7433 Dámští a pánští krejčí a kloboučníci včetně opravářů oděvů	158	14 716
7437 Čalouníci a pracovníci v příbuzných oborech (včetně autočalouníků)	22	15 934
8162 Obsluha parních turbín, ohříváčů a motorů	184	16 828
8163 Obsluha zařízení při úpravě, čištění a rozvodu vody	26	17 378
8164 Obsluha zařízení ve spalovně (spalování odpadků apod.)	28	21 262
8254 Obsluha kopírovacích strojů	49	14 523
8264 Obsluha strojů na bělení, barvení, čištění, praní, žehlení textilií	111	11 248
8321 Řidiči osobních a malých dodávkových automobilů, taxikáři	768	18 408
8322 Řidiči sanitních a rzp vozů	262	22 334
8323 Řidiči autobusů, trolejbusů a tramvají	58	23 380
8324 Řidiči nákladních automobilů a tahačů	93	17 888
8326 Řidiči speciálních vozidel	34	19 370
9132 Pomocníci a uklízeči v kancelářích, hotelích, nemocnicích a jiných zařízeních	3 488	10 417
9133 Ruční pradláci a žehlíři (kromě obsluhy strojů)	12	10 720

Hrubý měsíční plat a jeho složky, diference, placená doba podle podskupin zaměstnání KZAM-R

kraj: HL. m. Praha

Diference				Průměr	Vybrané složky hrubého měsíčního platu					Placená doba
1. decil	1. kvartil	3. kvartil	9. decil		prémie a odměny	příplatky za přesčas	příplatky ostatní	náhrady	odměny za pohotovost	
Kč/měs	Kč/měs	Kč/měs	Kč/měs	Kč/měs	%	%	%	%	%	hod/měs
12 782	13 471	17 648	20 707	16 414	3,1	3,7	14,6	2,4	0,0	182,8
11 130	13 667	17 930	19 285	15 675	6,6	1,0	13,4	5,3	0,0	179,4
22 854	25 693	30 924	33 112	28 345	0,1	1,3	25,3	1,0	12,3	168,6
10 945	12 072	20 182	24 204	16 657	2,4	1,7	25,1	6,0	0,1	175,6
11 883	12 912	15 585	16 844	14 492	5,3	0,8	14,1	5,4	0,0	178,2
11 181	13 136	17 426	19 710	15 352	4,4	1,4	18,7	5,6	1,3	177,5
11 501	12 479	17 424	21 386	15 828	3,4	2,8	17,2	5,6	0,9	182,5
13 752	15 091	19 077	20 278	17 098	4,9	0,5	13,3	4,7	0,2	175,7
12 669	14 894	18 429	19 543	16 454	4,5	0,4	12,7	4,3	0,2	176,3
12 085	13 017	16 786	20 191	15 404	6,0	2,3	18,5	1,2	0,0	185,8
13 497	13 930	20 478	23 217	18 097	5,3	1,0	16,6	4,8	0,5	178,3
14 635	16 241	20 171	23 191	18 508	4,7	2,1	15,4	4,5	1,8	181,8
14 161	15 824	20 356	23 283	18 356	4,4	2,1	18,0	5,5	1,4	180,9
13 030	14 297	17 311	19 417	16 278	5,8	0,5	14,1	3,4	0,3	176,0
12 664	13 736	17 953	19 521	16 463	4,7	0,3	12,7	4,5	0,0	175,7
15 051	16 543	19 050	20 044	17 647	3,3	0,0	19,1	6,1	0,0	174,1
12 960	14 926	18 491	20 904	16 871	5,5	1,1	15,0	4,9	1,0	178,1
15 477	16 117	19 438	24 359	18 594	6,9	0,0	16,8	3,7	0,0	174,7
12 968	13 537	18 552	18 630	16 318	4,9	0,1	13,1	2,2	0,0	175,0
15 353	17 156	19 223	20 304	18 236	3,7	0,4	13,9	4,9	0,3	175,5
19 814	21 003	23 527	25 038	22 689	4,8	0,4	19,3	6,4	0,0	175,7
14 156	16 419	20 207	22 878	18 519	7,8	0,6	19,4	5,7	0,0	174,5
12 647	13 727	19 290	24 870	17 035	7,2	0,1	15,0	5,2	0,4	174,3
14 373	15 796	19 518	21 985	17 755	4,1	0,8	12,1	4,9	1,6	176,9
15 692	17 390	23 306	26 945	20 796	5,8	2,1	18,5	6,1	2,4	182,3
16 261	16 908	20 804	22 869	18 910	3,7	0,9	13,3	4,9	0,5	176,9
16 445	17 769	22 029	25 101	19 894	8,6	0,9	17,1	5,2	1,7	178,3
11 725	12 875	15 040	17 501	14 232	7,0	0,0	13,3	4,6	0,0	172,7
11 284	12 468	16 220	20 647	15 016	6,1	1,2	15,3	6,9	0,0	179,3
12 069	14 263	19 412	20 562	16 710	5,0	1,0	16,1	4,7	0,0	177,4
11 035	12 076	15 671	17 586	14 286	3,1	0,7	13,5	2,8	0,0	178,0
12 988	14 703	16 907	17 354	15 889	4,4	0,3	14,8	4,8	0,0	175,2
13 027	14 943	19 085	21 785	17 333	2,4	1,5	20,7	5,3	0,3	177,5
13 011	15 398	18 911	20 884	17 065	3,0	2,0	19,5	5,8	0,0	179,6
16 462	19 195	23 782	25 038	21 061	6,3	4,6	22,3	4,8	0,0	190,5
12 074	13 311	18 956	20 216	15 621	5,5	0,2	14,8	4,5	0,0	174,1
9 827	10 379	12 464	13 722	11 592	1,7	0,5	17,9	5,8	0,0	175,4
14 050	16 011	22 651	27 133	19 903	7,1	2,6	16,3	4,3	2,5	188,5
17 029	18 970	25 097	27 940	22 270	1,8	4,0	20,0	4,3	2,8	186,9
15 971	21 170	25 579	28 542	22 960	4,1	4,2	16,7	4,7	3,8	200,8
14 553	16 210	20 273	23 321	18 407	6,0	3,6	18,5	4,3	2,0	192,1
15 463	16 632	21 072	22 401	18 972	10,4	3,4	23,1	2,8	0,1	182,3
8 537	9 220	11 654	12 701	10 713	3,0	0,3	9,0	4,2	0,0	174,2
9 317	9 907	11 540	12 948	10 835	2,0	1,4	13,0	3,1	0,0	175,8

Revidované výsledky ke dni 10. 3. 2010

**Hrubý měsíční plat a jeho složky, diference, placená doba
podle podskupin zaměstnání KZAM-R**

kraj: HL. m. Praha

Podskupiny zaměstnání KZAM-R	Počet zaměstnanců přepočtený podle placených měsíců	Medián
		Kč/měs
9141 Domovníci, správci domu	414	14 516
9143 Školníci vč. školníků - údržbářů	597	12 241
9152 Vrátní, hlídači, uváděči a šatnářky	716	11 558
9161 Sběrači odpadků, popeláři	18	13 856
9162 Metaři, čističi záchodků, žump, kanálů a podobných zařízení	21	14 022
9169 Ostatní pracovníci v příbuzných oborech jinde neuvedení	14	15 609
9321 Pomocní a nekvalifikovaní montážní a manipulační dělníci	47	14 104
9323 Dělníci nádvorní skupiny (pomocní montéři)	26	12 939
9333 Vazači a nosiči břemen, přístavní dělníci (dokaři)	41	13 140
9339 Pomocní a nekvalifikovaní pracovníci v dopravě, ve skladech, v telekomunikacích	278	12 411

**Hrubý měsíční plat a jeho složky, diference, placená doba
podle podskupin zaměstnání KZAM-R**

kraj: HL. m. Praha

Diference				Průměr	Vybrané složky hrubého měsíčního platu					Placená doba
					1. decil	1. kvartil	3. kvartil	9. decil	prémie a odměny	
Kč/měs	Kč/měs	Kč/měs	Kč/měs	Kč/měs	%	%	%	%	%	hod/měs
10 400	12 623	16 093	18 319	14 613	4,1	0,5	11,3	5,1	0,6	175,8
10 020	10 800	14 099	15 908	12 680	3,6	0,1	13,3	2,8	0,1	173,8
8 961	10 075	13 140	14 808	11 776	3,3	1,1	16,7	5,0	0,0	174,3
8 730	9 665	19 463	23 181	14 235	9,6	0,2	18,9	5,2	0,0	175,3
9 908	11 510	15 266	16 962	13 734	5,1	0,3	13,4	3,7	0,4	175,1
10 416	10 519	17 311	19 685	14 527	4,6	1,0	12,3	5,1	1,5	185,3
11 193	12 394	15 049	15 797	13 933	6,9	0,2	11,8	4,8	1,1	174,4
9 670	10 671	15 276	19 131	13 472	5,1	1,6	14,2	5,9	3,0	183,1
10 382	11 765	14 068	15 887	13 127	6,2	3,6	10,1	5,6	0,2	187,8
10 053	10 773	14 560	16 665	12 925	3,6	1,0	15,8	5,4	0,1	176,6

Revidované výsledky ke dni 10. 3. 2010

**Průměrná měsíční odpracovaná a neodpracovaná doba zaměstnanců
podle podskupin zaměstnání KZAM-R**

kraj: Hl. m. Praha

Podskupiny zaměstnání a zaměstnání KZAM-R	Počet zaměstnanců přepočtený podle eviden. měsíců	Odpracovaná doba		Neodpracovaná doba		
		celkem	z toho přesčas	celkem	z toho	
					nemoc	dovolená
		hod/měs	hod/měs	hod/měs	hod/měs	hod/měs
1124 Poradci prezidenta repub., ved.ústř.orgánů, tiskoví mluvčí	68	157,5	0,0	15,8	4,0	9,8
1125 Ved. pracovníci ústředních orgánů, které plní státní záležit.	281	158,5	0,2	15,0	3,2	9,8
1126 Vedoucí kanceláře, sekretariátu ministra, předsedy, vyslance	27	160,8	0,0	12,5	0,8	11,6
1127 Vedoucí pracovníci orgánů státní správy, správních úřadů	2 688	159,1	0,2	14,5	3,5	9,5
1128 Vyšší úředníci bezpečnosti a ochrany (policejní ředitel)	185	160,5	2,2	16,1	3,1	8,9
1150 Přednostové, tajemníci a ved.prac.okresních a obecních úř.	946	158,9	0,4	14,8	4,5	9,2
1210 Ředitelé a prezidenti velkých organizací, podniků	572	163,0	0,1	10,4	1,9	7,7
1225 Vedoucí pracovníci v restauracích a hotelích	197	166,7	0,1	6,8	4,0	2,4
1227 Ved. prac. v organ.zaměřených na poskytování obch.služ.	13	158,5	0,0	14,3	3,6	8,0
1228 Ved.prac. v pečovatel., úklidových a podobných službách	20	159,2	0,0	15,6	5,1	8,9
1229 Ved. pracovních dílčích celků jinde neuved. (kult.,zdrav.)	321	161,7	1,5	13,1	2,5	9,3
1231 Vedoucí pracovníci finančních a hospodářských útvarů	376	157,9	0,6	16,1	4,8	8,3
1232 Ved. prac. personálních útvarů a útvarů průmysl. vztahů	67	161,2	0,3	12,7	3,1	8,8
1234 Ved. prac. reklamních útvarů a útvarů pro styk s veřejností	41	159,7	2,2	15,3	4,4	9,1
1235 Vedoucí pracovníci zásobovacích útvarů	23	159,9	0,0	13,5	5,4	7,5
1236 Vedoucí pracovníci výpočetních útvarů	45	161,5	0,1	11,9	2,5	8,7
1237 Vedoucí pracovníci výzkumných a vývojových útvarů	164	161,4	0,0	13,1	2,2	6,1
1239 Vedoucí pracovníci ostatních útvarů jinde neuvedení	190	157,0	0,2	16,4	6,4	7,7
1315 Vedoucí, ředitelé v restauracích a hotelích	19	165,2	0,3	8,4	0,5	7,8
1318 Vedoucí, ředitelé pečovatelských, úklidových a pod. služ.	12	162,6	0,0	10,9	2,0	8,8
1319 Vedoucí, ředitelé malých organizací ostatní (kult.,zdrav.)	168	161,7	0,4	12,0	1,8	8,9
2111 Fyzikové a astronomové	535	162,5	0,0	10,9	2,0	7,2
2112 Meteorologové	78	161,8	2,8	10,1	2,0	6,7
2113 Chemici	457	160,9	0,0	12,3	3,1	4,8
2114 Geologové, geofyzici, geodeti, hydrologové apod.	302	161,5	0,2	12,1	4,0	6,2
2119 Ostatní vědci a odborníci v příbuz. oborech jinde neuved.	163	159,3	0,1	16,3	4,3	5,5
2121 Matematici a odborníci v příbuzných oborech	126	166,7	0,0	8,0	1,5	3,6
2122 Statistíci	168	154,1	0,0	19,1	6,8	8,2
2131 Projektanti a analytíci výpočetních systémů	420	155,5	0,5	18,4	5,4	8,7
2132 Programátoři	237	156,1	0,6	17,8	6,2	7,5
2139 Ostatní odborníci zabývající se výp. tech. jinde neuvedení	1 337	155,7	0,9	18,9	5,2	7,1
2141 Hlavní architekti, architekti a plánovači měst, urbanisté	114	158,8	0,0	14,7	4,8	8,3
2142 Projektanti staveb a areálů, stavební inženýři	196	159,3	0,1	14,1	3,8	7,4
2143 Projektanti elektrotechnických zařízení, elektroinženýři	89	160,9	0,9	13,4	5,1	7,2
2144 Projektanti elektronických syst. a telekomunikačních sítí	30	167,9	6,9	12,5	3,4	6,8
2145 Projektanti a konstruktéři strojních zařiz., strojní inženýři	24	162,8	0,0	11,0	3,5	7,3
2146 Chemičtí inženýři, technologové	45	161,9	0,0	10,9	2,5	7,2
2148 Kartografové a zeměměřiči	14	155,2	0,0	18,7	8,9	8,8
2149 Ostatní architekti, projektanti, konstrukt.a techn.inženýři	253	158,9	0,6	14,9	5,2	7,4
2211 Bakteriologové, biologové, ekologové, zoologové	1 003	158,6	1,0	15,7	5,1	6,2
2212 Farmakologové, anatomové, biochemici, fyziolog., patolog.	281	160,3	1,2	14,2	3,6	6,5
2213 Agronomové, šlechtitelé a odborníci v příbuzných oborech	176	158,5	0,1	15,0	6,1	6,8
2221 Lékaři, ordináři (kromě zubních lékařů)	3 260	174,8	15,6	14,2	3,0	10,0
2222 Zubní lékaři (dentisté)	55	161,8	4,0	15,7	6,1	8,5

Revidované výsledky ke dni 10. 3. 2010

**Průměrná měsíční odpracovaná a neodpracovaná doba zaměstnanců
podle podskupin zaměstnání KZAM-R**

kraj: HL. m. Praha

Podskupiny zaměstnání a zaměstnání KZAM-R	Počet zaměstnanců přepočtený podle eviden. měsíců	Odpracovaná doba		Neodpracovaná doba		
		celkem	z toho přesčas	celkem	z toho	
					nemoc	dovolená
		hod/měs	hod/měs	hod/měs	hod/měs	hod/měs
2223 Veterinární lékaři	49	159,4	1,4	17,6	6,2	9,0
2224 Farmaceuti, magistři v lékárně, lékárníci	118	165,2	9,1	16,5	5,1	10,7
2225 Hygienici	129	157,4	0,2	16,0	5,5	8,9
2311 Vědeckopedagogičtí pracovníci	60	161,6	0,0	11,9	2,6	7,9
2321 Učitelé všeobecně vzdělávacích předmětů	1 947	166,4	0,6	7,7	4,1	2,7
2322 Učitelé odborných předmětů	1 437	165,4	0,4	8,5	4,6	2,9
2323 Učitelé praktického vyučování (kromě mistrů)	69	167,3	0,0	6,0	1,1	4,3
2331 Učitelé základních škol	4 213	164,9	0,8	9,4	5,8	2,9
2332 Učitelé předškolní výchovy	1 700	160,2	0,1	13,3	6,9	5,7
2341 Učitelé všeobecně vzděláv. předmětů na speciál. školách	598	163,9	0,7	10,1	5,6	4,1
2342 Učitelé odborných předmětů na speciálních školách	175	163,1	0,1	10,4	7,0	2,9
2343 Učitelé praktického vyučování na speciálních školách	50	166,8	0,2	6,6	3,3	2,9
2351 Specialisté zaměřeni na metody výuky	25	160,6	0,0	12,7	5,5	3,7
2353 Učitelé základních uměleckých škol (vč.soukromých)	539	167,8	0,1	5,7	3,5	1,8
2354 Učitelé jazykových škol (vč. soukromých učitelů jazyků)	12	169,9	1,1	5,3	2,6	1,9
2355 Učitelé pedagog.středisek a pedagog.-psycholog. poraden	45	166,3	0,6	8,1	1,6	6,2
2356 Odborní pedagog. v zařiz. pro výkon ústav.a ochr. výchovy	68	157,1	0,2	16,5	5,3	10,5
2359 Ost.odb.pedagogičtí prac.jinde neuvedení (odb.instruktoři)	179	162,1	1,2	12,3	2,3	5,9
2411 Odborní pracov. na úseku účetnictví, financí, daní, apod.	789	157,6	0,4	16,5	5,5	8,6
2412 Odbor. pracovníci na úseku zaměstnaneckých, pers. věcí	559	151,3	0,1	22,2	7,1	9,6
2419 Ostatní odborní pracovníci v oblasti podnikání	496	153,1	0,8	21,4	6,0	6,6
2421 Právníci, právní poradci (mimo advokacie a soudnictví)	648	156,9	0,0	16,6	5,5	9,4
2429 Ostatní odborníci v právní oblasti jinde neuvedení	176	156,7	0,2	16,9	6,3	8,6
2431 Odborní archiváři (kromě řadových)	342	156,1	0,0	17,4	7,6	7,9
2432 Odborní pracovníci knihoven (kromě řadových)	934	156,7	0,3	15,7	7,7	5,8
2433 Odborní pracovníci v informacích (např. vti)	197	157,0	0,0	16,1	5,4	7,9
2434 Odborní pracovníci - kurátoři (muzeí, galérií)	209	155,0	0,2	17,1	6,5	8,6
2439 Ostatní odborní pracovníci kultury a osvěty jinde neuved.	193	160,7	0,5	12,9	5,2	7,0
2441 Ekonomové - vědečtí pracovníci, specialisté, experti	387	157,2	0,3	17,0	6,0	8,6
2442 Sociologové, antropologové, archeologové, kriminologové	229	161,6	0,0	12,4	4,0	7,5
2443 Filozofové, historici, politologové	343	160,7	0,0	13,8	3,8	7,5
2444 Filologové, jazykovědci, grafologové apod.	141	161,8	0,0	11,4	3,9	6,9
2445 Psychologové	251	156,8	0,4	17,0	5,8	8,6
2446 Odborní pracov. v oblasti sociální péče (kromě řadových)	238	156,2	0,1	17,1	7,2	9,1
2447 Tlumočníci a překladatelé	29	143,3	0,4	30,3	10,2	8,0
2451 Spisovatelé, autoři, kritikové, novináři, redaktori	187	157,3	0,0	16,2	5,7	8,4
2452 Sochaři, malíři, umělečtí restaurátoři, grafici a výtvarníci	48	153,5	0,0	19,6	10,0	8,9
2453 Hudební skladatelé, dirigenti, zpěváci, hudebníci	816	165,4	0,0	8,5	3,9	2,0
2454 Choreografové, baletní mistři a tanečníci	99	161,6	0,0	12,8	6,0	5,6
2455 Režiséři, scenáristé, dramaturgové divadla, filmu, rozhlasu	41	171,6	1,1	2,1	0,3	1,6
2457 Herci (vč. loutkoherců), animátoři	223	171,7	0,0	1,0	0,5	0,3
2458 Umělečtí designéři a návrháři	15	156,7	0,1	16,2	9,5	6,7
2459 Ostatní umělečtí pracovníci jinde neuvedení	50	168,2	0,0	4,6	2,3	0,2
2470 Odborní administrativní pracovníci jinde neuvedení	11 436	155,2	0,4	18,6	7,0	8,9

Revidované výsledky ke dni 10. 3. 2010

**Průměrná měsíční odpracovaná a neodpracovaná doba zaměstnanců
podle podskupin zaměstnání KZAM-R**

kraj: Hl. m. Praha

Podskupiny zaměstnání a zaměstnání KZAM-R	Počet zaměstnanců přepočtený podle eviden. měsíců	Odpracovaná doba		Neodpracovaná doba		
		celkem	z toho přesčas	celkem	z toho	
					nemoc	dovolená
		hod/měs	hod/měs	hod/měs	hod/měs	hod/měs
3111 Technici ve fyzikálních a příbuzných oborech	274	157,3	0,9	16,0	6,5	6,6
3112 Stavební technici	284	158,8	0,0	14,9	5,3	8,6
3113 Elektrotechnici	60	161,0	2,2	11,2	3,1	7,5
3114 Elektronici a technici v radiokomunikacích a telekomunik.	102	155,9	0,3	17,6	9,5	5,5
3115 Strojírenští technici	55	161,2	0,0	12,9	5,8	6,2
3116 Chemičtí technici	89	154,7	0,0	19,7	7,2	5,8
3118 Technici v kartografii, kresličí a zeměměřiči	389	156,9	0,2	16,8	7,9	8,4
3119 Ostatní techničtí pracovníci jinde neuvedení	1 269	158,9	1,9	16,3	5,0	8,5
3121 Poradci ve výpočetní technice	118	160,0	0,8	14,5	4,9	8,7
3122 Operátoři a obsluha výpočetní techniky	830	153,0	0,8	20,1	7,3	7,6
3129 Ostatní technici ve výpočetní technice jinde neuvedení	84	159,8	0,7	14,2	4,3	9,1
3131 Fotografové (včetně uměleckých)	75	153,2	0,1	20,9	8,4	9,3
3132 Obsluha zařiz. pro záznam zvuku,obrazu,operátoři kamery	73	168,4	5,8	9,6	4,4	4,6
3133 Obsluha vysílačího a telekomunikačního zařízení	40	161,5	0,1	12,4	2,4	9,3
3134 Obsluha lékařských zařízení	430	166,1	14,0	18,6	5,4	12,1
3139 Obsluha ost. optických a elektronických zařiz. jinde neuv.	46	189,7	18,5	2,4	1,1	0,5
3143 Piloti, navigátoři a letečtí technici	105	157,7	1,9	18,2	5,3	7,1
3151 Kolaudační technici a technici protipožární ochrany	221	154,0	3,0	16,9	4,5	6,9
3152 Bezpečnostní tech.a tech. pro kontrolu zdravotní nezávad.	1 131	155,0	1,6	19,6	7,7	5,0
3211 Technici a laboranti v oblasti biologie a v příbuz. oborech	1 516	160,3	6,6	19,2	7,1	9,4
3212 Technici v agronomii, v lesnictví a v zemědělství	118	158,9	1,0	15,6	4,7	9,9
3213 Poradci v zemědělství a v lesnictví	58	152,7	0,1	20,5	9,0	9,1
3221 Asistenti zdravotničtí	28	152,0	1,4	21,8	8,3	10,9
3222 Asistenti hygienické služby	182	154,2	0,1	19,2	9,8	8,8
3223 Dietetici a odborníci na výživu	109	156,4	2,6	18,5	7,4	9,4
3225 Zubní asistenti	40	157,0	0,0	16,2	8,3	6,3
3226 Rehabilitační a fyzioterapeutičtí pracovníci	538	154,6	1,8	20,2	8,7	9,6
3227 Veterinární asistenti	17	159,7	0,0	13,6	4,5	8,1
3228 Farmaceutičtí asistenti	170	157,6	2,0	17,4	6,1	10,3
3229 Ostatní střední zdravotničtí pracovníci jinde neuvedení	104	162,1	12,1	14,6	5,4	8,5
3231 Ošetřovatelé, všeobecné zdravotní sestry	6 711	156,2	6,3	16,8	6,0	9,4
3232 Ženské sestry, porodní asistentky	403	156,3	4,9	14,0	5,8	7,6
3233 Sestry pro péči o dítě	884	157,4	6,0	15,2	6,3	7,8
3234 Sestry pro psychiatrickou péči	459	158,1	11,6	18,1	6,0	11,4
3235 Sestry pro intenzivní péči	1 460	159,2	11,5	16,3	5,8	9,6
3311 Vychovatelé v družinách, domovech dětí a mládeže	1 040	161,0	0,7	12,6	7,5	4,1
3312 Vedoucí zájmových kroužků (z povolání)	84	158,8	0,5	15,6	3,8	11,0
3320 Pedagogové pro předškolní výchovu	77	160,0	0,0	13,0	8,3	4,4
3331 Vychovatelé na speciálních školách	139	162,0	1,0	12,1	7,3	4,6
3332 Vychovatelé školsk. zařiz. pro výkon ústav. a ochr.výchovy	127	151,4	1,6	23,1	6,8	15,6
3341 Instruktoři a mistři odborné výchovy	372	163,0	0,1	10,6	4,5	5,0
3342 Pedagogové v oblasti dalšího vzdělávání	27	171,2	0,0	3,5	1,7	1,4
3349 Ostatní pedagogové jinde neuvedení	366	150,0	1,2	25,6	7,8	0,7
3416 Nákupčí	180	154,5	0,1	19,4	9,3	7,5

Revidované výsledky ke dni 10. 3. 2010

**Průměrná měsíční odpracovaná a neodpracovaná doba zaměstnanců
podle podskupin zaměstnání KZAM-R**

kraj: HL. m. Praha

Podskupiny zaměstnání a zaměstnání KZAM-R	Počet zaměstnanců přepočtený podle eviden. měsíců	Odpracovaná doba		Neodpracovaná doba		
		celkem	z toho přesčas	celkem	z toho	
					nemoc	dovolená
		hod/měs	hod/měs	hod/měs	hod/měs	hod/měs
3421 Obchodní agenti	135	152,9	0,3	21,9	8,2	8,8
3422 Odbytoví a přepravní agenti	247	158,6	2,5	14,5	4,6	7,9
3429 Ostatní obchodní agenti a makléři jinde neuvedení	62	163,7	0,7	10,0	2,0	6,5
3431 Odborné sekretářky, sekretáři	2 881	151,3	0,2	22,4	10,0	8,8
3433 Prac. v oblasti účetnictví, fakturace, rozpočet., kalkulace	3 076	156,2	0,5	17,9	6,5	8,8
3434 Pracovníci v oblasti statistiky a matematiky	127	150,2	0,1	21,9	14,1	6,7
3435 Pracovníci v oblasti práce a mezd (kromě účetních)	84	158,6	0,4	16,7	5,6	8,2
3436 Referenti osobních oddělení	359	158,4	0,3	15,4	5,3	8,5
3439 Ostatní odborní administrativní pracovníci jinde neuvedení	11 915	154,8	1,8	20,6	6,4	4,6
3442 Berní a daňoví pracovníci	2 292	156,9	0,7	16,9	8,5	8,2
3443 Pracovníci sociálního a důchodového zabezpečení	739	152,5	0,3	20,8	8,7	8,6
3444 Pracovníci pasových odděl. a odděl. udělujících povolení	182	157,8	0,1	16,1	6,5	7,7
3449 Ostatní celní a daňoví pracovníci a prac. v příb. oborech	454	162,9	0,3	10,6	3,9	6,2
3460 Sociální pracovníci	604	155,7	0,2	17,7	6,7	9,8
3471 Aranžéři, průmysloví a komerční návrháři, bytoví architekti	25	160,2	1,8	15,6	5,5	9,9
3479 Ostatní pracovníci umění a zábavy jinde neuvedení	179	161,9	0,8	12,3	6,0	4,5
3482 Trenéři, cvičitelé a úředníci sportovních podniků a klubů	221	161,6	0,3	11,7	2,2	7,7
4111 Písařky - opisovačky, stenotypistky	634	153,5	0,0	20,0	10,1	9,2
4112 Kancelářští pracovníci a obsluha zařiz. na zpracování textu	358	153,2	0,4	20,8	10,3	8,9
4113 Pracovníci přípravy dat výpočetní techniky	138	152,8	0,5	20,0	8,8	8,4
4115 Sekretářky, sekretáři	1 576	155,8	0,4	18,1	7,3	8,9
4121 Nižší účetní	116	156,5	0,4	17,3	5,2	11,4
4122 Nižší statistici	14	159,7	0,0	13,6	6,2	7,4
4131 Úředníci ve skladech	510	154,6	1,0	19,9	9,0	8,3
4133 Úředníci v dopravě a v přepravě (dispečeri, kontr. apod.)	126	160,7	4,4	14,8	3,1	10,0
4141 Řadoví knihovníci, archiváři, evidenční pracovníci	709	155,8	0,2	17,5	8,5	7,0
4142 Poštovní doručovatelé, úředníci v třídárnách	121	153,2	0,6	20,7	12,5	8,0
4143 Korektoři, kódovači a pracovníci v příbuzných oborech	11	159,2	7,2	15,1	8,8	5,4
4190 Ostatní nižší úředníci jinde neuvedení	650	155,4	0,2	18,2	7,3	8,4
4211 Pokladníci (v bankách, pojišťov., spořitelnách, na poště)	161	158,4	0,8	15,7	6,1	8,5
4213 Pokladníci v obchodě, společném stravování apod.	15	155,0	3,3	23,0	12,2	8,4
4214 Prodavači vstupenek, jízdenek apod.	53	163,2	3,0	13,2	7,6	5,1
4216 Inkasisté (výběřčí dluhů)	12	152,7	0,0	20,0	9,2	10,1
4222 Recepční	88	155,1	5,8	18,3	8,3	8,5
4223 Telefonisté	343	150,5	2,1	18,9	8,4	8,6
4224 Informátoři	121	155,0	1,4	18,5	9,0	7,9
5113 Průvodci (turistických zájezdů, kulturních památek)	15	164,2	1,1	13,7	7,2	5,9
5121 Pracovníci dohlížející nad obsluh. personálem, hospodyně	437	159,1	1,3	15,6	6,9	6,7
5122 Kuchaři	2 504	161,0	1,5	13,7	8,8	4,2
5123 Číšníci, servírky	96	166,0	7,8	14,9	4,9	8,5
5131 Dětské pěstounky, pečovatelky, pomocní vychovatelé	24	157,4	0,0	12,4	6,7	5,5
5132 Pečovatelé a pomoc. ošetřovat. v zařiz. soc. péče, v nemoc.	2 779	155,0	7,1	19,6	8,6	9,8
5133 Pečovatelé v domácnosti	246	157,5	1,6	17,5	8,9	7,7
5139 Ostatní pečovatelé a pomocní ošetřovatelé jinde neuved.	89	152,0	0,9	20,4	9,0	9,4

Revidované výsledky ke dni 10. 3. 2010

**Průměrná měsíční odpracovaná a neodpracovaná doba zaměstnanců
podle podskupin zaměstnání KZAM-R**

kraj: Hl. m. Praha

Podskupiny zaměstnání a zaměstnání KZAM-R	Počet zaměstnanců přepočtený podle eviden. měsíců	Odpracovaná doba		Neodpracovaná doba		
		celkem	z toho přesčas	celkem	z toho	
					nemoc	dovolená
		hod/měs	hod/měs	hod/měs	hod/měs	hod/měs
5142 Kosmetici, maskéři	12	176,1	8,8	6,5	1,8	3,3
5144 Maséři	21	157,9	4,6	21,0	9,5	7,8
5161 Hasiči, požárníci	259	160,5	9,3	8,1	1,5	6,3
5169 Ostatní pracovníci ochrany a ostrahy jinde neuvedení	436	160,1	8,8	15,3	5,5	9,5
5211 Prodavači v obchodech	160	155,5	4,2	22,3	11,9	9,0
6113 Zahradníci a pěstitelé zahradních plodin a sazenic	147	159,2	4,2	18,1	8,3	8,8
6129 Ostatní chovatelé, ošetřovatelé zvířat jinde neuvedení	84	162,3	9,5	19,7	9,0	6,8
7122 Zedníci, kameníci, omítkáři	101	155,4	2,1	20,2	10,5	7,1
7124 Tesaři a truhláři	91	161,3	1,9	15,0	5,9	6,8
7125 Stavební montážníci	168	170,6	10,9	14,3	11,5	1,8
7129 Ostatní stavební děl. stav. výroby a prac. v ost. oborech	75	160,3	4,8	17,7	8,7	7,7
7136 Instalatéři, potrubáři, stavební zámečníci, klempíři	370	164,0	8,5	17,3	7,9	7,3
7137 Stavební a provozní elektrikáři	170	165,6	9,1	15,1	5,3	8,8
7141 Malíři a tapetáři	46	159,9	2,5	16,0	8,9	5,3
7142 Lakýrníci a pracovníci v příbuzných oborech	31	160,4	1,2	15,2	4,6	6,9
7213 Výrobci a opraváři výrobků a dílů z plechů	40	155,6	0,3	18,4	6,4	9,3
7222 Nástrojaři, kovomodeláři, kovodělníci, zámečníci	293	160,2	4,4	17,7	8,2	7,8
7223 Seřizovači a obsluha obráběcích strojů	17	143,7	0,0	30,8	25,0	3,5
7227 Umělečtí zámečníci a umělečtí kováři	14	161,3	0,5	13,6	11,0	2,2
7231 Mechanici a opraváři motorových vozidel	450	157,5	1,7	17,8	7,0	7,8
7232 Mechanici a opraváři leteckých motorů a zařízení	18	153,3	1,7	22,1	13,2	8,2
7235 Mechanici obráběcích, zemědělských strojů a prům. zařiz.	24	151,9	2,1	22,5	12,6	8,1
7239 Ostatní mechanici a opraváři strojů a zařízení bez elektro	51	156,5	0,5	17,8	8,1	5,6
7241 Elektromech.a seřizovači různých typů elektrických zařiz.	152	157,0	3,0	19,7	9,0	7,7
7243 Mechanici, seřizovači, opraváři elektronických zařízení	54	169,0	10,8	13,3	1,9	8,8
7244 Telefonní a telegrafní mechanici, montéři a opraváři	40	161,6	4,2	15,1	5,0	7,3
7311 Výrobci, mechanici a opraváři přesných přístrojů a zařízení	35	165,6	4,5	12,7	2,9	7,8
7345 Knihvazači a pracovníci v příbuzných oborech	20	157,6	0,0	15,2	6,8	3,2
7412 Zpracovatelé pekárenských a cukrářských výrobků	16	160,0	6,4	18,9	7,1	10,0
7422 Uměleč. truhláři, řezbáři, výrobci a oprav.výrobků ze dřeva	37	159,9	3,4	17,3	8,2	8,5
7433 Dámští a pánští krejčí a kloboučníci vč. opravářů oděvů	169	161,9	3,9	15,8	10,0	5,0
7437 Čalouníci a pracovníci v přib. oborech (vč.autočalouníků)	24	150,5	1,5	24,5	16,1	6,9
8162 Obsluha parních turbín, ohřivačů a motorů	191	162,1	7,3	15,2	5,4	8,5
8163 Obsluha zařízení při úpravě, čištění a rozvodu vody	27	165,9	8,7	13,5	3,5	9,3
8164 Obsluha zařízení ve spalovně (spalování odpadků apod.)	29	177,1	22,5	12,8	3,1	8,8
8254 Obsluha kopírovacích strojů	51	159,4	0,8	14,7	6,9	6,6
8264 Obsluha strojů na bělení, barvení, čištění, praní, žehlení	120	153,3	2,4	22,0	10,9	8,5
8321 Řidiči osobních a malých dodávkov. automobilů, taxikáři	795	174,2	13,9	13,8	4,9	7,6
8322 Řidiči sanitních a rzp vozů	275	170,7	20,8	15,3	6,2	7,8
8323 Řidiči autobusů, trolejbusů a tramvajů	59	188,0	26,5	12,3	3,7	8,3
8324 Řidiči nákladních automobilů a tahačů	96	178,3	18,2	13,3	5,0	8,0
8326 Řidiči speciálních vozidel	37	163,0	13,0	18,5	11,4	5,5
9132 Pomocníci a uklízeči v kancelář., hotel., nemocnicích ap.	3 721	157,4	1,0	16,8	9,4	5,5
9133 Ruční pradelci a žehlíři (kromě obsluhy strojů)	12	166,6	3,6	9,1	4,8	3,8

Revidované výsledky ke dni 10. 3. 2010

**Průměrná měsíční odpracovaná a neodpracovaná doba zaměstnanců
podle podskupin zaměstnání KZAM-R**

kraj: Hl. m. Praha

Podskupiny zaměstnání a zaměstnání KZAM-R	Počet zaměstnanců přepočtený podle eviden. měsíců	Odpracovaná doba		Neodpracovaná doba		
		celkem	z toho přesčas	celkem	z toho	
					nemoc	dovolená
		hod/měs	hod/měs	hod/měs	hod/měs	hod/měs
9141 Domovníci, správci domu	430	161,2	2,1	14,5	5,3	7,9
9143 Školníci vč. školníků - údržbářů	620	163,7	0,4	10,1	6,1	3,7
9152 Vrátní, hlídači, uváděči a šatnářky	751	158,6	5,2	15,5	7,2	7,0
9161 Sběrači odpadků, popeláři	18	160,0	1,2	15,2	6,6	7,4
9162 Metaři, čističi záchodků, žump, kanálů a podob. zařízení	23	155,6	1,4	19,4	12,8	6,6
9169 Ostatní pracovníci v příbuzných oborech jinde neuvedení	15	164,6	4,1	20,0	11,0	6,2
9321 Pomocní a nekvalifikovaní montážní a manipulační dělníci	53	146,8	0,6	27,5	19,5	6,7
9323 Dělníci nádvorní skupiny (pomocní montéři)	29	155,5	7,9	26,8	14,4	9,3
9333 Vazači a nosiči břemen, přístavní dělníci (dokaři)	46	161,1	14,1	25,3	15,9	9,1
9339 Pomocní a nekvalif. prac. v dopr., ve skladech, v telekom.	297	156,5	4,0	19,9	10,2	8,4



Dodatek

Technický popis šetření

Dodatek – Technický popis šetření

Technický popis šetření přibližuje metodické postupy používané při zpracování nepodnikatelské sféry Regionální statistiky ceny práce (RSCP-NS). Popis je rozdělen do pěti kapitol: koncepce šetření, vstupní údaje, nejdůležitější sledované veličiny, přehled používaných tabulek a definice vybraných pojmů.

1. Koncepce šetření

Kapitola popisuje základní soubor šetření a strukturu statistického souboru.

1.1. Základní soubor

Základním souborem RSCP-NS je soubor ekonomických subjektů, definovaný Automatizovaným rozpočtovým informačním systémem (ARIS), spravovaným Ministerstvem financí. ARIS obsahuje informace z účetního a finančního výkaznictví organizačních složek státu, kapitol státního rozpočtu, státních příspěvkových organizací, státních fondů, územních samosprávných celků a jimi zřizovaných příspěvkových organizací v ČR (viz <http://www.info.mfcr.cz/aris>). Ekonomické subjekty, které přísluší do nepodnikatelské sféry, odměňují podle zákona č. 143/1992 Sb. o platu a odměně za pracovní pohotovost v rozpočtových a v některých dalších organizacích a orgánech. Statistické šetření RSCP pro nepodnikatelskou sféru využívá dat Informačního systému o platech, provozovaného Ministerstvem financí (viz www.mfcr.cz/isp).

1.2. Struktura souboru RSCP nepodnikatelské sféry

Statistické šetření RSCP-NS za 1. - 2. čtvrtletí 2006 zahrnuje 14622 ekonomických subjektů, které reprezentují přibližně 701 tisíc zaměstnanců. Odvětvovou skladbu ekonomických subjektů v RSCP-NS (vyjádřenou klasifikací ekonomických činností CZ-NACE) představují zejména tři odvětví národního hospodářství České republiky; odvětví veřejné správy, odvětví vzdělávání a odvětví zdravotní a sociální péče. Strukturu souboru RSCP-NS bez non-response ukazují v souhrnném a odvětvovém pohledu za 1. - 2. čtvrtletí 2006 následující dvě tabulky.

Soubor RSCP nepodnikatelské sféry			
	RSCP-NS Celkem	RSCP-NS – Hl. m. Praha	
		se sídlem v kraji	se sídlem mimo kraj
Počet ekonomických subjektů	14 622	1 030	30
Počet zaměstnanců	701 tisíc	179 tisíc	2 tisíc

Tabulka 1

Odvětвовá skladba výběrového souboru RSCP-NS – HL. m. Praha			
Kód CZ-NACE		Počet ekonomických subjektů	
		se sídlem v kraji	se sídlem mimo kraj
A	Zemědělství, lesnictví a rybnářství		
B	Těžba a dobývání		
C	Zpracovatelský průmysl		
D	Výroba a rozvod elektřiny, plynu, tepla		
E	Zásobování vodou, činnosti související s odpady	1	
F	Stavebnictví		
G	Obchod, opravy motorových vozidel		
H	Doprava a skladování	6	
I	Ubytování, stravování a pohostinství	27	2
J	Informační a komunikační činnosti	3	
K	Peněžnictví a pojišťovnictví		
L	Činnosti v oblasti nemovitostí	3	
M	Profesní, vědecké a technické činnosti	63	3
N	Administrativní a podpůrné činnosti	1	
O	Veřejná správa, obrana, sociální zabezpečení	151	12
P	Vzdělávání	618	1
Q	Zdravotní a sociální péče	81	6
R	Kulturní, zábavní a rekreační činnosti	60	4
S	Ostatní činnosti	15	

Tabulka 2

2. Vstupní údaje

Kapitola popisuje specifický sběr dat do šetření RSCP-NS, nejdůležitější vstupní údaje a používané klasifikace a číselníky.

2.1. Sběr dat

Vlastní sběr dat pro RSCP-NS zabezpečuje Informační systém o platech. RSCP-NS přebírá kompletní soubor nepodnikatelské sféry, předzpracovaný pro účely Informačního systému o platech, a provádí na něm specifické kontroly.

2.2. Nejdůležitější vstupní údaje

Šetření RSCP-NS s pololetní periodicitou monitoruje výdělkovou úroveň a odpracovanou dobu jednotlivých zaměstnání podle klasifikace KZAM-R v České republice.

Hodinový výdělek je přímo zjišťovaný údaj, který je definován jako průměrný hrubý hodinový výdělek zaměstnance v posledním čtvrtletí sledovaného období (§ 17 zákona č. 1/1992 Sb.). Hodinový výdělek je krátkodobým indikátorem výdělkové úrovně.

Hrubý měsíční plat, vypočtený z hrubého platu za sledované období, je druhým indikátorem, který ukazuje výdělkovou úroveň. Hrubý plat je součtem platu za práci, náhrad platu a odměn za pracovní pohotovost, které jsou přímo sbíranými položkami. Plat je definován podle § 3 zákona č. 143/1992 Sb. (o platu a odměně za pracovní pohotovost v rozpočtových a v některých dalších organizacích a orgánech ve znění pozdějších předpisů), jako peněžitá plnění, poskytovaná zaměstnavatelem zaměstnanci za práci. Šetření RSCP-NS sleduje i strukturu hrubého měsíčního platu, tj. prémie a odměny, příplatky za přesčas, ostatní příplatky, náhrady a odměny za pracovní pohotovost. Hrubý měsíční plat a jeho složky se vztahují k celému sledovanému období, které zahrnuje dobu od počátku roku do konce čtvrtletí, za které se šetření provádí.

Šetření RSCP-NS dále sleduje pracovní dobu zaměstnanců. Vstupní věta o zaměstnanci obsahuje odpracovanou dobu od počátku roku a z ní počet přesčasových hodin. Odpracovaná doba u zaměstnanců odměňovaných měsíčním platem nezahrnuje dobu svátků v jinak pracovních dnech. Věta dále obsahuje celkovou neodpracovanou dobu od počátku roku, z ní počet hodin nemoci a dovolené.

2.3. Klasifikace a číselníky

RSCP-NS používá standardní statistické klasifikace a číselníky (podrobněji popsané na www.czso.cz). Použití platných statistických klasifikací je závazné jak pro orgán vykonávající státní statistickou službu, tak pro zpravodajské jednotky, které poskytují údaje pro statistické zjišťování. Proto i RSCP-NS používá následující klasifikace a číselníky:

KZAM-R	Klasifikace zaměstnání; vydáno sdělením ČSÚ č. 492/2003 Sb. ze dne 18. prosince 2003 o vydání rozšířené Klasifikace zaměstnání KZAM-R.
CZ-ICSE	Klasifikace postavení v zaměstnání; vydáno sdělením ČSÚ č. 494/2003 Sb. ze dne 18. prosince 2003 o vydání Klasifikace postavení v zaměstnání.
KKOV	Klasifikace kmenových oborů vzdělání; vydáno sdělením ČSÚ č. 320/2003 Sb. ze dne 9. září 2003 o zavedení Klasifikace kmenových oborů vzdělání. Poslední aktualizace byla provedena k 1. září 2006 sdělením ČSÚ č. 391/2006 Sb. ze dne 20. července 2006 o aktualizaci Klasifikace kmenových oborů vzdělání.

CZ-NUTS	Klasifikace územních statistických jednotek; vydáno sdělením ČSÚ č. 490/2003 Sb. ze dne 18. prosince 2003 o vydání Klasifikace územních statistických jednotek. Poslední aktualizace byla provedena k 1. květnu 2004 sdělením ČSÚ č. 228/2004 Sb. ze dne 14. dubna 2004 o aktualizaci Klasifikace územních statistických jednotek.
CZ-NACE ¹	Klasifikace ekonomických činností (CZ-NACE); vydáno sdělením ČSÚ č. 244/2007 Sb. ze dne 18. září 2007 o zavedení Klasifikace ekonomických činností.
CZ-GEONOM	Klasifikace zemí; vydáno sdělením ČSÚ č. 487/2003 Sb. ze dne 18. prosince 2003 o vydání Klasifikace zemí. Poslední aktualizace byla provedena k 1. červenci 2005 sdělením ČSÚ č. 243/2005 Sb. ze dne 9. června 2005 o aktualizaci Klasifikace zemí.

3. Nejdůležitější sledované veličiny

Kapitola popisuje nejdůležitější sledované veličiny, algoritmy jejich výpočtu a kritéria pro zahrnutí zaměstnanců do dalších výpočtů.

3.1. *Hodinový výdělek*

Hodinový výdělek je přímo zjišťovaná veličina. Do výpočtu charakteristik hodinového výdělku jsou zařazeni zaměstnanci, kteří byli v evidenčním stavu k poslednímu dni sledovaného období.

3.2. *Hrubý měsíční plat*

Hrubý měsíční plat se vztahuje k celému sledovanému období, tedy k 1. - 2. čtvrtletí, nebo k 1. - 4. čtvrtletí. Na rozdíl od hodinového výdělku musí být hrubý měsíční plat vypočten z dalších přímo zjišťovaných platových položek a neplatových plnění.

Hrubý plat je v RSCP-NS definován jako součet platu za práci, náhrad platu a odměny za pracovní pohotovost. Hrubý měsíční plat zaměstnance se vypočte podle vzorce:

¹ Revidovaná výsledková publikace využívá z důvodu srovnání s novějšími výsledky klasifikaci CZ-NACE (původní verze využívala klasifikaci OKEČ).

$$\text{HMP} = \frac{\text{PLAT} + \text{NAHRADY} + \text{POHOTOV}}{\text{MESPLAC}_{\text{prep}}}$$

kde :

HMP	je hrubý měsíční plat zaměstnance,
PLAT	je plat za práci zaměstnance v kumulaci za sledované období (vstupní položka věty o zaměstnanci),
NAHRADY	jsou náhrady platu zaměstnance v kumulaci za sledované období (vstupní položka věty o zaměstnanci),
POHOTOV	je odměna za pracovní pohotovost zaměstnance v kumulaci za sledované období (vstupní položka věty o zaměstnanci),
MESPLAC _{prep}	je počet přepočtených placených měsíců zaměstnance, tj. počet měsíců, odpovídajících součtu odpracované doby a doby, po kterou pobíral náhrady platu.

Počet přepočtených placených měsíců MESPLAC_{prep} je roven počtu kalendářních měsíců v případě, že zaměstnanec s plným pracovním úvazkem po celé sledované období pracoval nebo pobíral náhrady platu. Pokud zaměstnanec byl v evidenčním stavu kratší dobu, než sledované období, bude jeho počet placených měsíců zkrácen poměrem počtu pracovních dnů v evidenčním stavu a ve sledovaném období. Podobně se počet placených měsíců zkrátí, pokud zaměstnanec měl jinou absenci, než absenci s náhradou platu (např. nemoc), případně měl sjednán kratší pracovní úvazek.

Hrubý měsíční plat za určitou skupinu zaměstnanců je vážená charakteristika, v níž hrubý měsíční plat určitého zaměstnance má váhu, odpovídající počtu jeho placených měsíců za sledované období (tzv. váha placené doby). Tento způsob výpočtu umožňuje korektní srovnání platové úrovně jednotlivých zaměstnání a srovnávání v čase.

Sestavy s hrubým měsíčním platem, diferenciací a strukturou hrubého platu obsahují také měsíční placenou dobu. Tento údaj ukazuje počet placených hodin (odpracovaná doba a doba náhrad) za placený měsíc a je v souladu s výpočtem hrubého měsíčního platu.

Pro zahrnutí zaměstnance do výpočtů hrubého měsíčního platu se uplatňují následující kritéria:

- přepočtený počet placených měsíců zaměstnance je alespoň jeden měsíc,
- stanovená týdenní pracovní doba na dané pracovní místo je alespoň 30 hodin (dle doporučení Eurostatu).

3.3. Měsíční odpracovaná a neodpracovaná doba

Měsíční odpracovaná (resp. neodpracovaná) doba se stejně jako hrubý měsíční plat vztahuje k celému sledovanému období tj. k 1. - 2. čtvrtletí, nebo k 1. - 4. čtvrtletí.

Měsíční odpracovaná doba zaměstnance se vypočte podle vzorce:

$$\text{ODPRACDmes} = \frac{\text{ODPRACD}}{\text{MESEVID_prep}}$$

kde :

- ODPRACDmes je měsíční odpracovaná doba zaměstnance,
 ODPACD je odpracovaná doba zaměstnance v kumulaci za sledované období (vstupní položka věty o zaměstnanci),
 MESEVID_prep je počet přepočtených evidenčních měsíců zaměstnance, tj. počet měsíců, odpovídajících délce pracovního úvazku a délce pracovního poměru ve sledovaném období.

Počet přepočtených evidenčních měsíců MESEVID_prep je roven počtu kalendářních měsíců v případě, že zaměstnanec s plným pracovním úvazkem po celé sledované období byl v pracovním poměru a nebyl na mateřské či rodičovské dovolené. Pokud zaměstnanec byl v evidenčním stavu kratší dobu, než sledované období, bude jeho počet evidenčních měsíců zkrácen poměrem počtu pracovních dnů v evidenčním stavu a ve sledovaném období. Podobně se počet evidenčních měsíců zkrátí, pokud zaměstnanec měl sjednán kratší pracovní úvazek.

Měsíční odpracovaná doba za určitou skupinu zaměstnanců je vážená charakteristika, v níž měsíční odpracovaná doba určitého zaměstnance má váhu, odpovídající počtu jeho evidenčních měsíců ve sledovaném období (tzv. váha evidenční doby). Pro zahrnutí zaměstnance do výpočtů měsíční odpracované doby se uplatňují stejná kritéria jako u hrubého měsíčního platu.

Obdobně jako odpracovaná doba se počítají měsíční neodpracovaná doba a také průměrné měsíční údaje o přesčasu, dovolené a nemoci.

4. Přehled používaných tabulek

Kapitola Přehled používaných tabulek obsahuje hodnocení kvality údajů a přehled publikovaných tabulek, u kterých jsou vyznačeny váhy nutné pro jejich zpracování.

4.1. Kvalita údajů

Zjišťované charakteristiky podléhají nevýběrovým chybám, neboť se nejedná o výběrové šetření. Nevýběrové chyby bývají způsobeny především špatnou kvalitou dat předávaných respondenty (neúplné a chybné údaje) do Informačního systému o platu. Při zpracovávání údajů je jejich vliv snižován několikastupňovými kontrolními mechanismy a častými kontakty zpracovatele šetření s respondenty.

4.2. Přehled publikovaných tabulek podle použitých vah

Publikované tabulky s hodinovým výdělkem NS-V0 až NS-V9 obsahují hodnoty počítané ze souboru RSCP nepodnikatelské sféry bez použití vážení.

Tabulka	Třídící kritérium	Váha placené doby	Váha evidenční doby
NS-M0	Celý kraj	X	
NS-M1	HL. třídy zaměstnání KZAM-R	X	
NS-M5	Podskupiny zaměstnání KZAM-R	X	

Tabulka 3

Tabulka	Třídící kritérium	Váha placené doby	Váha evidenční doby
NS-T5	Podskupiny zaměstnání KZAM-R		X

Tabulka 4

5. Definice vybraných pojmů

Ekonomický subjekt	Ekonomický subjekt je právnický subjekt nebo fyzická osoba s postavením podnikatele, zapsaná do registru ekonomických subjektů ČSÚ. Každému ekonomickému subjektu se přiděluje identifikační číslo (IČ).
Organizační jednotka	Z hlediska výdělkové statistiky RSCP se dělí ekonomické subjekty na organizační jednotky podle okresu, ve kterém jejich zaměstnanci působí. Organizační jednotku tvoří všichni zaměstnanci ekonomického subjektu, kteří působí ve stejném okrese.
Zpravodajská jednotka	Zpravodajskou jednotkou je právnická osoba, organizační složka státu nebo fyzická osoba, od nichž se požaduje poskytnutí údajů ve statistickém zjišťování podle zákona č. 89/1995 Sb., o státní statistické službě, ve znění pozdějších předpisů.
Sledované období	Sledované období je období od začátku roku do konce čtvrtletí, ve kterém se statistické zjišťování provádí.
Podnikatelská sféra	Do podnikatelské sféry patří subjekty, které odměňují podle zákona č. 1/1992 Sb., o mzdě, odměně za pracovní pohotovost a o průměrném výdělku ve znění pozdějších předpisů.

Nepodnikatelská sféra	Do podnikatelské sféry patří organizace, které odměňují podle zákona č. 143/1992 Sb., o platu a odměně za pracovní pohotovost v rozpočtových a některých dalších organizacích a orgánech ve znění pozdějších předpisů.
Soubor ISPV-NS	Souborem ISPV podnikatelské sféry je soubor ekonomických subjektů, definovaný Automatizovaným rozpočtovým informačním systémem ARIS (viz http://www.info.mfcr.cz/aris).