

**RSCP**

# **Regionální statistika ceny práce**

---

**Čtvrtletní výběrové  
statistické zjišťování**

**Podnikatelská sféra  
Středočeský  
kraj  
II. čtvrtletí 2005**

**MPSV - SSZ**

---





**RSCP**

# **Regionální statistika ceny práce**

**Čtvrtletní výběrové  
statistické zjišťování**

**Podnikatelská sféra**

**Středočeský  
kraj**

**II. čtvrtletí 2005**

**MPSV - SSZ**

## **COPYRIGHT - MPSV ČR a SSZ**

Publikace ani její část nesmí být kopírována, rozšiřována a zařazována do informačních systémů v jakékoliv formě (elektronické, mechanické, optické, magnetické aj.) bez písemného souhlasu

**Ministerstva práce a sociálních věcí ČR a Správy služeb zaměstnanosti**

## O b s a h :

### Úvodní část

Úvod.....	7
-----------	---

### Výsledková část – podnikatelská sféra

#### Hodinové výdělky

PS-V0	Hodinové výdělky v podnikatelské sféře za kraj Středočeský.....	11
PS-V1	Hodinové výdělky podle hlavních tříd zaměstnání KZAM–R .....	12
PS-V2	Hodinové výdělky podle věkových kategorií .....	13
PS-V4	Hodinové výdělky podle vzdělání .....	13
PS-V5	Hodinové výdělky podle podskupin zaměstnání KZAM–R .....	14
PS-V6	Hodinové výdělky podle kategorie zaměstnání .....	20
PS-V8	Hodinové výdělky podle pohlaví .....	20

#### Hrubé měsíční mzdy

PS-M0	Hrubá měsíční mzda a její složky, diferenciacce, placená doba v podnikatelské sféře za kraj Středočeský .....	21
PS-M1	Hrubá měsíční mzda a její složky, diferenciacce, placená doba podle hlavních tříd zaměstnání KZAM-R.....	22
PS-M5	Hrubá měsíční mzda a její složky, diferenciacce, placená doba podle podskupin zaměstnání KZAM-R .....	24

#### Měsíční odpracovaná a neodpracovaná doba

PS-T5	Průměrná měsíční odpracovaná a neodpracovaná doba podle podskupin zaměstnání KZAM – R .....	36
-------	--	----

### Dodatek - technický popis šetření

Koncepce šetření .....	45
Rozsah šetření.....	45
Opora výběru.....	46
Výběr.....	46
Vstupní údaje .....	47
Sběr dat.....	47
Klasifikace a číselníky.....	47
Výdělky a odpracovaná doba .....	48

Zpracování a analýza dat.....	49
Přehled publikovaných tabulek .....	49
Výpočet měsíční hrubé mzdy .....	50
Metoda vážení a řešení non-response .....	51
Odhady statistických charakteristik.....	52
Kvalita odhadů .....	53
Definice vybraných pojmů.....	53



# Úvodní část





## Úvod

Regionální statistika ceny práce (RSCP) je systém, který pravidelně monitoruje aktuální výdělkovou úroveň a odpracovanou dobu podle zaměstnání v jednotlivých krajích České republiky. Výdělková úroveň se zjišťuje na základě hodinového výdělku, vyplacené mzdy a odpracované doby jednotlivých zaměstnanců. RSCP, stejně jako Informační systém o průměrném výdělku (ISPV) vychází z pravidelného výběrového statistického zjišťování s názvem „Čtvrtletní šetření o ceně práce“. Šetření je zařazeno do programu statistických zjišťování vyhlášených ČSÚ ve sbírce zákonů pro příslušný kalendářní rok - viz přílohy č. 1 a č. 2 Vyhlášky č. 576/2004 Sb. ze dne 8. listopadu 2004, kterou se stanoví Program statistických zjišťování na rok 2005 (částka 196). Šetření provádí pracoviště státní statistické služby Ministerstva práce a sociálních věcí. Garantem informačního systému RSCP je Ministerstvo práce a sociálních věcí – správa služeb zaměstnanosti, zpracovatelem RSCP je Trexima, spol. s r.o. ([www.trexima.cz](http://www.trexima.cz)).

RSCP nabízí další zdroj informací o mzdách v krajích České republiky. Výkaznictví ČSÚ sbírá údaje o mzdách za celý ekonomický subjekt a publikuje průměrné mzdy v členění podle firemních charakteristik. RSCP sbírá data za jednotlivé zaměstnance a jejím hlavním cílem jsou statistiky výdělkové úrovně zaměstnání (v klasifikaci KZAM-R) v jednotlivých krajích, dalším produktem jsou odhady výdělkové úrovně zaměstnanců podle šetřených osobních charakteristik na úrovni kraje. Roční zjišťování hrubých mezd a odpracované doby v ISPV a RSCP je základem pro strukturální šetření mezd ČSÚ a pro strukturální šetření SES (Structure of Earning Survey) Eurostatu. Zatímco výsledky strukturálních šetření a výsledky ISPV a RSCP pocházejí z téhož zdroje a publikace se navzájem doplňují, při srovnávání s výsledky výkaznictví je třeba vzít v úvahu rozdílné výběrové soubory a rozdílné metody výpočtu mzdových charakteristik.

Nejdůležitějším kritériem pro členění výsledků RSCP je příslušnost šetřeného ekonomického subjektu k podnikatelské, nebo nepodnikatelské sféře. Do podnikatelské sféry zahrnujeme ekonomické subjekty, které odměňují podle zákona č. 1/1992 Sb. o mzdě, odměně za pracovní pohotovost a o průměrném výdělku. Nepodnikatelskou sféru tvoří ekonomické subjekty, které odměňují podle zákona č. 143/1992 Sb. o platu a odměně za pracovní pohotovost v rozpočtových a v některých dalších organizacích a orgánech. V RSCP se ekonomické subjekty člení na organizační jednotky, jestliže je možné provést vnitřní rozčlenění podle okresů, ve kterých dílčí jednotky působí. Výsledky podle krajů jsou v tomto smyslu výsledky, získané pracovními metodou.

Od roku 2004 provozuje Ministerstvo financí Informační systém o platech, který v nepodnikatelské sféře šetří informace, požadované systémy ISPV a RSCP. Informační systém o platech se proto od roku 2004 stává zdrojem vstupních dat pro RSCP. Informační systém o platech je plošné šetření a do RSCP předává údaje o všech zaměstnancích nepodnikatelské sféry. Šetření v podnikatelské sféře zůstává výběrovým šetřením. Podnikatelská sféra se i nadále šetří čtvrtletně, sledovaným obdobím Informačního systému o platech je první pololetí a celý rok. Vzhledem k odlišné výběrové metodě a rozdílné periodicitě šetření v podnikatelské a nepodnikatelské sféře jsou výsledky uveřejňovány v samostatných publikacích. Pro označení podnikatelské sféry a pro popis metod a sestav specifických pro podnikatelskou sféru používáme označení RSCP-PS. Podobně pro označení nepodnikatelské sféry používáme RSCP-NS.

Publikace obsahuje výsledky podnikatelské sféry (RSCP-PS). Přináší hodinové výdělky za aktuální čtvrtletí, hrubé měsíční mzdy za období od začátku roku do konce aktuálního čtvrtletí, údaje o odpracované a neodpracované době za stejné období.

Výsledková publikace jednotlivých krajů ve formátu Excel a ve formátu PDF je k dispozici na internetových stránkách portálu MPSV (<http://portal.mpsv.cz/>) v sekci *Zaměstnanost*, v části *Regionální statistika ceny práce*. Rozsah přehledů jednotlivých zaměstnání je dán publikačním kritériem, podle kterého se uveřejňují jen zaměstnání zastoupená minimálně deseti zaměstnanci a minimálně třemi ekonomickými subjekty.



# **Výsledková část podnikatelská sféra**



## Hodinové výdělky v podnikatelské sféře

kraj: Středočeský

**Medián hodinového výdělku ..... 96,66 Kč/hod**

Index mediánu hodinového výdělku zaměstnanců

meziroční vůči 2. čtvrtletí 2004..... 106,7 %

## Diferenciace

1. decil - 10 % hodinových výdělků menších než ..... 56,82 Kč/hod

1. kvartil - 25 % hodinových výdělků menších než ..... 73,21 Kč/hod

Medián - 50 % hodinových výdělků menších než ..... 96,66 Kč/hod

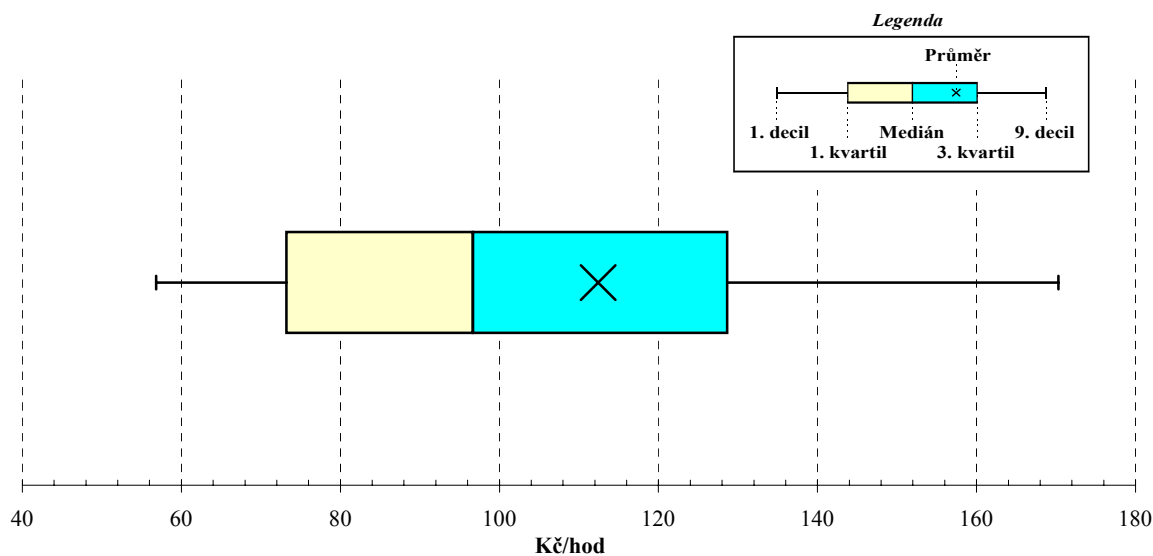
3. kvartil - 25 % hodinových výdělků větších než ..... 128,68 Kč/hod

9. decil - 10 % hodinových výdělků větších než ..... 170,31 Kč/hod

Průměr hodinového výdělku ..... 112,41 Kč/hod

Podíl zaměstnanců s podprůměrným

hodinovým výdělkem ..... 63,5 %

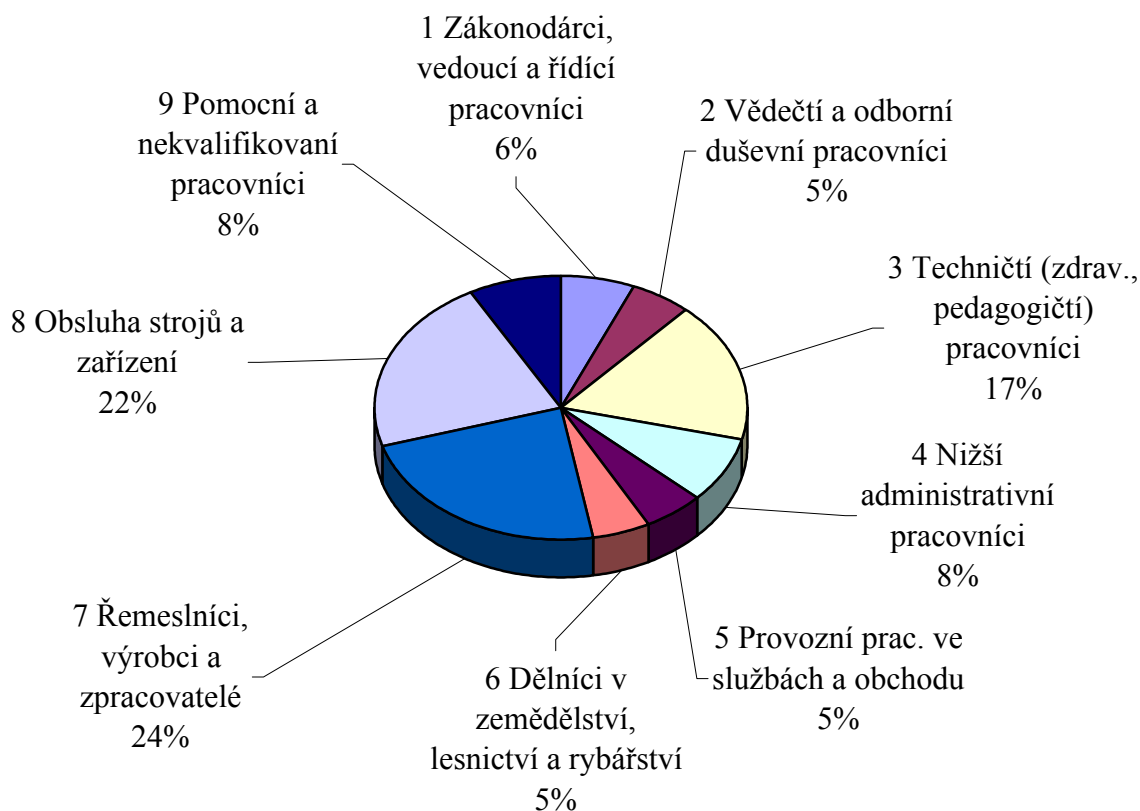


**Hodinové výdělky  
podle hlavních tříd zaměstnání KZAM-R**

kraj: Středočeský

Hlavní třída zaměstnání KZAM-R	Struktura zaměstnanců	Medián	Diferenciace		Průměr
			1. decil	9. decil	
	%	Kč/hod	Kč/hod	Kč/hod	Kč/hod
1 Zákodárci, vedoucí a řídicí pracovníci	6,5	<b>183,81</b>	88,41	456,18	240,90
2 Vědečtí a odborní duševní pracovníci	5,1	<b>154,30</b>	95,91	240,45	166,45
3 Techničtí (zdrav., pedagogičtí) pracovníci	17,5	<b>122,41</b>	75,13	195,02	134,99
4 Nižší administrativní pracovníci	7,9	<b>80,77</b>	53,81	127,96	87,78
5 Provozní prac. ve službách a obchodu	5,2	<b>62,75</b>	45,86	119,63	73,61
6 Dělníci v zemědělství, lesnictví a rybářství	5,1	<b>69,49</b>	50,50	100,00	73,16
7 Řemeslníci, výrobci a zpracovatelé	23,0	<b>98,10</b>	64,00	144,97	101,85
8 Obsluha strojů a zařízení	21,6	<b>94,36</b>	62,17	134,28	97,37
9 Pomocní a nekvalifikovaní pracovníci	8,2	<b>66,33</b>	45,89	110,64	71,41
<b>C E L K E M - podnikatelská sféra</b>	<b>100</b>	<b>96,66</b>	<b>56,82</b>	<b>170,31</b>	<b>112,41</b>

**Struktura zaměstnanců dle hlavních tříd KZAM - R**



## 2. čtvrtletí 2005

## RSCP - podnikatelská sféra

PS-V2

Hodinové výdělky  
podle věkových kategorií

kraj: Středočeský

Věková kategorie	Struktura zaměstnanců	Medián	Diferenciace		Průměr
			1. decil	9. decil	
	%	Kč/hod	Kč/hod	Kč/hod	Kč/hod
do 20 let	0,5	<b>63,81</b>	42,50	101,23	67,51
20 - 29 let	19,3	<b>97,75</b>	60,00	148,32	103,27
30 - 39 let	23,1	<b>103,79</b>	60,96	184,42	120,84
40 - 49 let	23,7	<b>98,04</b>	56,75	178,83	117,43
50 - 59 let	28,2	<b>91,38</b>	54,57	167,01	108,93
60 a více let	5,4	<b>87,36</b>	49,63	180,47	109,18
<b>C E L K E M - podnikatelská sféra</b>	<b>100</b>	<b>96,66</b>	<b>56,82</b>	<b>170,31</b>	<b>112,41</b>

## 2. čtvrtletí 2005

## RSCP - podnikatelská sféra

PS-V4

Hodinové výdělky  
podle vzdělání

kraj: Středočeský

Vzdělání	Struktura zaměstnanců	Medián	Diferenciace		Průměr	
			1. decil	9. decil		
	%	Kč/hod	Kč/hod	Kč/hod	Kč/hod	
KKOV						
Základní a nedokončené	A-C	10,4	<b>73,85</b>	48,63	120,28	79,60
Střední bez maturity	D,E,H,J	51,0	<b>89,59</b>	54,64	138,44	94,46
Střední s maturitou	K-M	29,2	<b>111,54</b>	68,28	187,50	125,55
Vyšší odborné a bakalářské	N,R	0,9	<b>115,04</b>	72,84	199,57	132,61
Vysokoškolské	T,V	7,7	<b>177,67</b>	100,96	387,73	228,03
<i>neuveдено</i>		0,9	<b>55,11</b>	40,55	114,68	76,84
<b>C E L K E M - podnikatelská sféra</b>	<b>100</b>	<b>96,66</b>	<b>56,82</b>	<b>170,31</b>	<b>112,41</b>	

**Hodinové výdělky  
podle podskupin zaměstnání KZAM-R**

kraj: Středočeský

Podskupiny zaměstnání KZAM-R	Výběrový soubor		Medián	Diferenciace		Průměr
	počet org. jednotek	počet zaměst.		1. decil	9. decil	
			Kč/hod	Kč/hod	Kč/hod	Kč/hod
1210 Ředitelé a prezidenti velkých organizací, podniků	129	194	<b>430,54</b>	186,92	1 257,89	593,69
1221 Vedoucí pracovníci v zemědělství, lesnictví, rybářství a mysliv.	40	187	<b>161,70</b>	97,45	302,38	183,16
1222 Vedoucí pracovníci v průmyslu (ve výrobě)	107	660	<b>321,30</b>	155,33	722,01	403,60
1223 Vedoucí pracovníci ve stavebnictví a zeměměřičtví	17	79	<b>214,17</b>	121,20	431,89	252,50
1224 Vedoucí pracovníci ve velkoobchodě a v maloobchodě	71	1 187	<b>111,75</b>	72,86	221,00	139,09
1226 Ved. pracovníci v dopr., skladování, telekom. a na pošt. úřadech	37	480	<b>121,70</b>	101,20	198,46	138,42
1227 Vedoucí prac. v organ.zaměřených na poskytování obch.služeb	28	134	<b>224,48</b>	141,21	415,48	263,94
1228 Vedoucí prac. v pečovatel., úklidových a podobných službách	3	13	<b>164,54</b>	109,19	232,09	167,44
1229 Vedoucí pracovních dílčích celků jinde neuvedení (kult.,zdrav.)	30	1 040	<b>240,34</b>	193,69	438,37	278,61
1231 Vedoucí pracovníci finančních a hospodářských útvarů	153	332	<b>238,47</b>	125,99	658,46	320,18
1232 Vedoucí pracovníci personálních útvarů a útvarů průmysl. vztahů	48	70	<b>270,44</b>	144,57	752,05	363,09
1233 Vedoucí pracovníci odbytových útvarů (včetně průzkumu trhu)	96	225	<b>248,91</b>	131,45	524,51	327,62
1234 Ved. pracovníci reklamních útvarů a útvarů pro styk s veřejností	18	28	<b>264,75</b>	97,26	635,02	309,08
1235 Vedoucí pracovníci zásobovacích útvarů	53	101	<b>201,78</b>	104,92	575,88	279,81
1236 Vedoucí pracovníci výpočetních útvarů	39	56	<b>295,59</b>	157,20	571,68	317,52
1237 Vedoucí pracovníci výzkumných a vývojových útvarů	39	103	<b>305,74</b>	135,42	587,27	351,72
1239 Vedoucí pracovníci ostatních útvarů jinde neuvedení	65	271	<b>210,28</b>	115,47	413,33	240,04
1311 Vedoucí, ředitelé v zemědělství,lesnictví,rybářství a myslivosti	25	31	<b>186,36</b>	115,41	293,80	202,72
1312 Vedoucí, ředitelé v průmyslu (ve výrobě)	39	141	<b>175,47</b>	110,89	458,55	236,13
1313 Vedoucí, ředitelé ve stavebnictví a zeměměřičtví	8	13	<b>233,87</b>	112,50	671,11	311,02
1314 Vedoucí, ředitelé ve velkoobchodu a maloobchodu	36	281	<b>127,85</b>	69,86	288,94	161,49
1316 Vedoucí, ředitelé v dopravě, sklad., telekom. a na pošt. úřadech	28	111	<b>146,79</b>	91,77	266,22	184,83
1318 Vedoucí, ředitelé pečovatelských, úklidových a podob. služeb	6	13	<b>151,99</b>	61,54	233,52	167,23
1319 Vedoucí, ředitelé malých organizací ostatní (kult.,zdrav.,škol.)	9	12	<b>153,13</b>	109,81	399,31	215,13
2113 Chemici	9	159	<b>145,07</b>	95,29	254,87	172,36
2114 Geologové, geofyzici, geodeti, hydrologové apod.	7	19	<b>155,23</b>	89,27	222,86	155,96
2119 Ostatní vědci a odborníci v příbuzných oborech jinde neuved.	5	292	<b>168,55</b>	135,25	192,61	166,93
2122 Statistickí	3	22	<b>215,04</b>	96,67	315,08	209,56
2131 Projektanti a analytici výpočetních systémů	11	216	<b>190,05</b>	151,13	260,56	209,13
2132 Programátoři	39	119	<b>144,73</b>	97,75	226,19	152,30
2139 Ostatní odborníci zabývající se výpoč. tech. jinde neuvedení	49	165	<b>204,30</b>	139,92	430,21	237,75
2142 Projektanti staveb a areálů, stavební inženýři	23	134	<b>153,20</b>	99,02	248,65	172,36
2143 Projektanti elektrotechnických zařízení, elektroinženýři	10	95	<b>161,30</b>	104,38	324,62	180,78
2144 Projektanti elektron.systémů a telekom.sítí, inženýři - elektronici	11	138	<b>180,62</b>	106,25	465,98	234,29
2145 Projektanti a konstruktéři strojních zařízení, strojní inženýři	34	546	<b>173,42</b>	121,59	284,75	191,35
2146 Chemičtí inženýři, technologové	20	73	<b>183,02</b>	128,02	310,52	195,64
2147 Důlní a hutní inženýři, technologové, metalurgové	6	22	<b>199,42</b>	99,09	217,06	177,85
2149 Ostatní architekti, projekt., konstruk.a tech.inženýři (tvůr.prac.)	24	511	<b>170,43</b>	140,46	192,68	178,73
2211 Bakteriologové, biolog., ekolog., zoologové a odb.v příb.obor.	26	50	<b>137,95</b>	99,42	202,56	146,59
2213 Agronomové, šlechtitelé a odborníci v příbuzných oborech	24	85	<b>127,53</b>	83,89	201,58	136,67
2221 Lékaři, ordináři (kromě zubních lékařů)	18	62	<b>167,99</b>	129,36	222,93	178,83
2411 Odb. prac. na úseku účetnictví, financí, daní, ap., hlavní účetní	98	201	<b>168,47</b>	105,20	352,55	209,72



**Hodinové výdělky  
podle podskupin zaměstnání KZAM-R**

kraj: Středočeský

Podskupiny zaměstnání KZAM-R	Výběrový soubor		Medián	Diferenciace		Průměr
	počet org. jednotek	počet zaměst.		1. decil	9. decil	
			Kč/hod	Kč/hod	Kč/hod	Kč/hod
2412 Odbor. pracovníci na úseku zaměstnaneckých, personálních věcí	40	94	<b>153,84</b>	101,53	325,78	191,77
2413 Odborní pracovníci v bankovníctví a pojišťovnictví	10	242	<b>150,95</b>	122,04	209,03	158,64
2419 Ostatní odborní pracovníci v oblasti podnikání	47	974	<b>205,74</b>	167,62	268,74	216,13
2421 Právníci, právní poradci (mimo advokacie a soudnictví)	23	32	<b>205,53</b>	127,44	362,15	254,71
2433 Odborní pracovníci v informacích (např. vti)	8	17	<b>126,49</b>	84,87	245,32	145,91
2441 Ekonomové - vědečtí pracovníci, specialisté, experti	62	294	<b>131,12</b>	79,00	233,42	152,06
2447 Tlumočníci a překladatelé	3	11	<b>195,71</b>	148,05	388,86	256,59
2470 Odborní administrativní pracovníci jinde neuvedení	25	120	<b>130,11</b>	92,05	209,18	145,64
3111 Technici ve fyzikálních a příbuzných oborech	16	105	<b>114,59</b>	76,85	161,88	117,90
3112 Stavební technici	84	457	<b>140,92</b>	97,36	216,72	154,15
3113 Elektrotechnici	61	539	<b>130,84</b>	100,79	211,55	147,18
3114 Elektronici a technici v radiokomunikacích a telekomunikacích	9	58	<b>198,00</b>	115,17	394,00	225,41
3115 Strojírenští technici	81	4 061	<b>160,38</b>	110,75	199,17	162,18
3116 Chemičtí technici	30	394	<b>127,72</b>	87,58	176,77	131,38
3117 Důlní a hutní technici	13	48	<b>150,56</b>	96,48	205,71	153,67
3118 Technici v kartografii, kresličtí a zeměměřiči	41	220	<b>120,77</b>	81,89	179,69	129,23
3119 Ostatní techničtí pracovníci jinde neuvedení	160	2 002	<b>147,63</b>	98,41	219,08	155,71
3121 Poradci ve výpočetní technice	43	106	<b>147,20</b>	102,28	300,79	175,17
3122 Operátoři a obsluha výpočetní techniky	68	201	<b>128,76</b>	79,89	245,91	148,63
3123 Operátoři průmyslových robotů, nc strojů	4	30	<b>160,69</b>	131,73	248,08	182,61
3129 Ostatní technici ve výpočetní technice jinde neuvedení	13	22	<b>162,44</b>	111,83	328,82	180,63
3151 Kolaudační technici a technici protipožární ochrany	17	47	<b>154,60</b>	83,88	193,17	149,13
3152 Bezpečnostní tech.a tech. pro kontrolu zdravotní nezávadnosti	58	301	<b>132,07</b>	84,27	195,02	140,45
3160 Technici železničního provozu	16	1 023	<b>132,33</b>	115,45	151,65	133,38
3211 Technici a laboranti v oblasti biologie a v příbuzných oborech	14	48	<b>88,03</b>	58,13	157,02	96,79
3212 Technici v agronomii, v lesnictví a v zemědělství	61	699	<b>100,39</b>	67,69	144,23	104,39
3226 Rehabilitační a fyzioterapeutičtí pracovníci (vč. odb. masérů)	4	21	<b>72,05</b>	62,93	102,72	80,06
3231 Ošetřovatelé, všeobecné zdravotní sestry	12	96	<b>77,54</b>	62,55	106,09	82,41
3342 Pedagogové v oblasti dalšího vzdělávání	7	19	<b>218,42</b>	127,50	359,16	217,50
3412 Pojišťovací agenti	11	59	<b>100,94</b>	86,18	148,50	108,05
3415 Obchodní cestující, profes. poradci v obchodě, obch.zástupci	65	704	<b>132,76</b>	85,00	219,23	148,06
3416 Nákupčí	134	769	<b>138,92</b>	84,73	259,29	157,41
3417 Odhadci a zbožiznalci	8	20	<b>98,72</b>	76,27	142,33	111,78
3419 Ostatní pracovníci - obchodní zprostředkovatelé jinde neuved.	6	25	<b>176,23</b>	101,18	424,24	201,54
3421 Obchodní agenti	88	977	<b>160,35</b>	89,17	226,90	161,53
3422 Odbytoví a přepravní agenti	114	855	<b>112,61</b>	72,00	211,04	132,86
3429 Ostatní obchodní agenti a makléři jinde neuvedení	9	11	<b>92,20</b>	76,43	174,98	111,25
3431 Odborné sekretářky, sekretáři	84	829	<b>111,29</b>	74,17	163,08	116,50
3433 Pracovníci v oblasti účetnictví, fakturace, rozpočet., kalkulace	272	1 939	<b>114,79</b>	74,23	180,32	126,66
3434 Pracovníci v oblasti statistiky a matematiky	11	32	<b>138,42</b>	73,85	314,53	162,23
3435 Pracovníci v oblasti práce a mezd (kromě účetních)	48	75	<b>118,45</b>	71,42	234,85	137,94
3436 Referenti osobních oddělení	79	285	<b>135,12</b>	97,13	185,40	143,85

**Hodinové výdělky  
podle podskupin zaměstnání KZAM-R**

kraj: Středočeský

Podskupiny zaměstnání KZAM-R	Výběrový soubor		Medián	Diferenciace		Průměr
	počet org. jednotek	počet zaměst.		1. decil	9. decil	
			Kč/hod	Kč/hod	Kč/hod	Kč/hod
3439 Ostatní odborní administrativní pracovníci jinde neuvedení	110	570	<b>131,02</b>	83,32	202,45	141,82
3471 Aranžéři, průmysloví a komerční návrháři, bytoví architekti	17	25	<b>63,43</b>	47,77	90,00	68,89
4112 Kancelářští a manipul. prac. a obsl. zařízení na zpracování textu	20	35	<b>82,95</b>	58,64	108,02	80,99
4113 Pracovníci přípravy dat výpočetní techniky	29	69	<b>78,82</b>	55,14	100,70	81,17
4115 Sekretářky, sekretáři	141	549	<b>104,36</b>	69,52	158,49	111,71
4121 Nižší účetní	68	207	<b>92,14</b>	58,51	142,90	99,37
4122 Nižší statistici	8	12	<b>77,98</b>	50,50	111,03	81,36
4123 Nižší finanční, daňoví úředníci a úředníci v příbuzných oborech	5	11	<b>137,05</b>	113,52	144,20	130,80
4131 Úředníci ve skladech	175	2 032	<b>90,66</b>	61,00	135,91	96,79
4132 Úředníci ve výrobě (např. výrobní plánovači)	46	300	<b>120,49</b>	73,41	178,73	123,84
4133 Úředníci v dopravě a v přepravě (dispečeri, kontrolori apod.)	46	421	<b>101,80</b>	81,40	134,45	106,16
4141 Řadoví knihovníci, archiváři, evidenční pracovníci	15	29	<b>81,87</b>	73,45	147,83	100,58
4142 Poštovní doručovatelé, úředníci v třídárnách	11	1 575	<b>75,14</b>	67,37	95,72	78,89
4190 Nižší pracovníci jinde neuvedení ostatní	27	170	<b>118,42</b>	57,90	180,40	121,34
4211 Pokladníci (v bankách, pojišťovnách, spořitelnách, na poště)	62	169	<b>93,43</b>	70,26	123,20	95,91
4212 Úředníci na přepážkách a směnárnici	28	740	<b>85,33</b>	74,02	100,97	86,32
4213 Pokladníci v obchodě, společném stravování apod.	34	1 747	<b>64,78</b>	51,74	90,82	69,54
4214 Prodavači vstupenek, jízdenek apod.	10	228	<b>98,31</b>	85,56	111,66	98,54
4222 Recepční	20	93	<b>69,97</b>	52,93	107,69	75,89
4223 Telefonisté	21	50	<b>147,03</b>	51,46	247,15	154,75
4224 Informátoři	7	15	<b>79,64</b>	59,74	88,62	76,74
5121 Pracovníci dohlížející nad obsluhujícím personálem, hospodyně	18	207	<b>73,21</b>	57,47	108,13	78,72
5122 Kuchaři	33	147	<b>72,51</b>	50,86	116,32	79,87
5123 Číšníci, servírky	4	68	<b>55,66</b>	41,45	84,71	57,67
5161 Hasiči, požárníci	15	322	<b>121,65</b>	90,51	157,15	122,98
5162 Pracovníci bezpečnostních orgánů (např. policisté, strážníci)	4	57	<b>67,13</b>	43,00	74,66	63,75
5169 Ostatní pracovníci ochrany a ostrahy jinde neuvedení	33	621	<b>64,37</b>	47,07	149,89	83,56
5211 Prodavači v obchodech	100	5 421	<b>60,76</b>	46,88	113,84	71,54
5220 Prodavači ve stáncích a na tržištích	5	14	<b>62,63</b>	42,89	74,74	62,47
6111 Pěstitelé polních plodin	26	348	<b>54,01</b>	43,75	73,25	56,38
6112 Ovocnáři, vinaři, chmelaři a ostatní pěst.plodin rost.na stromech	6	58	<b>67,95</b>	49,71	97,21	72,14
6113 Zahradníci a pěstitelé zahradních plodin a sazenic	12	87	<b>81,72</b>	55,96	122,82	87,35
6115 Pěstitelé růz.plodin komb.polních,zahrad.a plodin rost.na strom.	3	14	<b>56,94</b>	47,17	73,93	57,36
6121 Chovatelé hospodářských zvířat (kromě drůbeže a včel)	42	924	<b>77,45</b>	56,65	97,08	77,33
6122 Chovatelé drůbeže	11	145	<b>59,91</b>	49,13	80,21	62,92
6124 Chovatelé hospodářských zvířat, drůbeže, včel apod.	5	93	<b>69,78</b>	54,50	100,88	74,45
6129 Ostatní chovatelé, ošetřovatelé zvířat jinde neuv.(v rezerv.)	3	31	<b>77,83</b>	63,41	95,97	80,14
6141 Dělníci pro pěstění a ošetřování lesa	13	416	<b>55,06</b>	46,19	75,30	58,53
6142 Dělníci pro těžbu dřeva (kromě obsluhy pojezdových zařízení)	10	134	<b>77,19</b>	62,94	118,16	86,42
7115 Dělníci pro opracovávání kamene (vč.opracování žuly,mramoru)	3	65	<b>104,06</b>	85,00	133,05	106,33
7122 Zedníci, kameníci, omítkáři	67	497	<b>84,85</b>	62,62	108,54	86,36
7123 Betonáři, děl.specializovaní na pokládání betonových povrchů	4	129	<b>99,30</b>	77,00	141,73	103,56

**Hodinové výdělky  
podle podskupin zaměstnání KZAM-R**

kraj: Středočeský

Podskupiny zaměstnání KZAM-R	Výběrový soubor		Medián Kč/hod	Diferenciace		Průměr Kč/hod
	počet org. jednotek	počet zaměst.		1. decil Kč/hod	9. decil Kč/hod	
	7124 Tesaři a truhláři	31	115	<b>86,87</b>	64,05	125,79
7125 Stavební montážníci	3	28	<b>106,25</b>	77,00	160,19	115,47
7127 Lešenáři	3	13	<b>99,88</b>	69,85	107,83	94,15
7129 Ost. stavební dělníci hlavní stav. výroby a prac.v ost. oborech	43	234	<b>86,03</b>	54,52	143,67	95,74
7131 Stavební pokrývači	12	17	<b>83,03</b>	61,49	89,22	80,35
7136 Instalatéři, potrubáři, stavební zámečníci, klempíři	49	418	<b>106,94</b>	77,22	147,37	108,96
7137 Stavební a provozní elektrikáři	32	138	<b>104,04</b>	76,74	136,63	104,85
7141 Malíři a tapetáři	11	17	<b>79,67</b>	66,35	90,59	79,09
7142 Lakýrníci a pracovníci v příbuzných oborech	34	647	<b>138,93</b>	92,82	157,44	132,73
7211 Formíři a jádraři	9	251	<b>92,21</b>	73,30	148,87	101,46
7212 Svářeči, řezači plamenem a páječi	34	2 200	<b>120,66</b>	91,14	138,76	118,22
7213 Výrobci a opraváři výrobků a dílů z plechů	15	972	<b>133,98</b>	105,98	151,60	131,37
7214 Montéři kovových konstrukcí	9	217	<b>120,09</b>	95,24	147,94	121,06
7221 Kováři, obsluha kovacích lisů, obsluha bucharů	21	625	<b>123,97</b>	66,96	147,69	115,64
7222 Nástrojaři, kovodeláři, kovodělníci, zámečníci	132	4 781	<b>106,39</b>	75,90	159,78	113,15
7223 Seřizovači a obsl. obráběcích strojů (kromě autom. a poloaut.)	58	1 559	<b>122,07</b>	83,73	158,66	121,86
7224 Brusíči, leštiči a ostříči nástrojů	20	172	<b>96,04</b>	64,98	126,18	96,70
7231 Mechanici a opraváři motorových vozidel	74	1 887	<b>130,94</b>	87,18	148,09	123,75
7235 Mechanici a opraváři obráběcích, zeměd. strojů a prům. zařízení	88	2 285	<b>137,87</b>	74,96	169,80	130,73
7239 Ostatní mechanici a opraváři strojů a zařízení bez elektro j.n.	34	818	<b>125,92</b>	73,44	145,90	118,02
7241 Elektromech., opraváři a seřizovači různých typů elektr. zařízení	112	1 505	<b>117,00</b>	83,72	164,32	122,09
7242 Mechanici, opraváři a seřizovači elektr. částí aut, letadel, lodí	15	185	<b>116,77</b>	88,93	143,86	116,26
7243 Mechanici, seřizovači, opraváři elektronických zařízení	29	1 692	<b>102,11</b>	84,81	165,19	114,23
7244 Telefonní a telegrafní mechanici, montéři a opraváři	10	56	<b>89,73</b>	80,88	108,08	94,77
7246 Montéři a opraváři silnoproudých elektrických vedení	24	298	<b>110,27</b>	91,02	136,07	113,86
7311 Výrobci, mechanici a opraváři přesných přístrojů a zařízení	14	78	<b>137,75</b>	93,48	188,12	141,31
7321 Výrobci hrnčič., porcel. zboží, žáruvzd.výrobků, brus.kotoučů	3	80	<b>92,99</b>	66,96	111,59	89,51
7322 Dělníci při výrobě skla, skláři vč. brusíčů a leštičů	3	780	<b>76,13</b>	55,79	138,63	89,21
7323 Rytci a leptáři skleněných předmětů	3	23	<b>56,39</b>	51,01	86,12	64,70
7324 Malíři skla a keramiky a prac. v příb.obor. (vč.výrobců zrcadel)	4	48	<b>83,87</b>	72,98	100,16	87,13
7341 Tiskaři, sazeči (kromě obsluhy tiskárenských strojů)	10	35	<b>116,51</b>	75,93	146,14	112,79
7344 Fotografové a pracovníci v příbuzných oborech	3	14	<b>117,36</b>	76,49	160,07	114,10
7411 Zpracovatelé masa, ryb vč. uzenářů a konzervovačů masa a ryb	19	488	<b>81,65</b>	52,11	117,24	84,46
7412 Zpracovatelé pekárenských a cukrářských výrobků	16	303	<b>69,27</b>	51,00	84,99	68,45
7419 Ostatní zpracovatelé - výrobci potravinářských výrobků	22	112	<b>74,55</b>	55,34	135,63	85,04
7422 Umělečtí truhláři, řezbáři, výrobci a opraváři výrobků ze dřeva	16	70	<b>88,23</b>	65,22	123,04	92,17
8111 Obsluha důlního zařízení a razících štítů	3	12	<b>73,32</b>	57,33	101,98	75,56
8121 Obsluha zařízení při hutní výrobě kovů obsluha pecí a konvertorů	5	275	<b>110,90</b>	86,37	171,65	121,58
8122 Obsluha zařízení ve slévárenství (taviči, slévači)	7	636	<b>100,62</b>	71,08	152,51	105,64
8123 Obsluha zařízení na tepelné zpracování kovů	16	159	<b>111,81</b>	83,73	143,88	111,39
8125 Obsluha zařízení na tváření kovů ve válcovnách	4	96	<b>98,61</b>	84,17	126,95	102,72
8131 Obsluha pecí na výrobu skla a keramiky	5	338	<b>108,25</b>	81,61	145,82	110,95

**Hodinové výdělky  
podle podskupin zaměstnání KZAM-R**

kraj: Středočeský

Podskupiny zaměstnání KZAM-R	Výběrový soubor		Medián	Diferenciace		Průměr
	počet org. jednotek	počet zaměst.		1. decil	9. decil	
			Kč/hod	Kč/hod	Kč/hod	Kč/hod
8139 Obsluha ostatních zařízení na výrobu skla a keramiky	7	569	<b>123,30</b>	84,74	149,59	117,69
8141 Obsluha pily a jiného zařízení na zpracování dřeva	4	268	<b>70,61</b>	59,18	88,20	71,65
8143 Obsluha zařízení na výrobu papíru, kartonu a lepenky	4	145	<b>96,72</b>	62,60	136,41	99,74
8151 Obsluha drtičů, mlýnů a míchadel při chemické výrobě	5	29	<b>92,48</b>	77,22	120,33	95,53
8154 Obsluha chemických destilačních kolon a reaktorů	3	157	<b>113,48</b>	95,72	131,51	113,55
8159 Obsluha ostatních zařízení při chemické výrobě jinde neuvedená	29	500	<b>96,55</b>	72,77	122,64	97,72
8161 Obsluha zařízení při výrobě a rozvodu elektřiny	21	355	<b>139,81</b>	97,26	169,66	136,53
8162 Obsluha parních turbín, ohřivačů a motorů	50	193	<b>96,78</b>	53,23	144,78	98,26
8163 Obsluha zařízení při úpravě, čištění a rozvodu vody	48	410	<b>96,69</b>	77,20	123,87	97,66
8171 Obsluha automatických nebo poloautomatic. montážních linek	11	77	<b>79,71</b>	61,10	119,43	87,26
8172 Obsluha průmyslových robotů	4	45	<b>108,57</b>	93,53	164,56	120,08
8211 Obsluha automat. nebo poloaut. obráběcích strojů (kromě 722)	30	827	<b>100,04</b>	75,35	128,74	101,33
8212 Obsluha strojů na výrobu maltovin, vápna, cementu, prefabrikátů	3	15	<b>137,78</b>	103,14	166,97	138,93
8221 Obsluha strojů při farmaceutické výrobě	4	183	<b>77,41</b>	69,19	108,64	83,33
8222 Obsluha strojů na výrobu střeliva a výbušnin	3	472	<b>70,58</b>	55,89	102,96	75,56
8223 Obsluha strojů při konečné úpravě a nanášení ochran. povlaků	14	1 049	<b>124,55</b>	96,06	138,72	120,49
8231 Obsluha strojů na výrobu pryžových výrobků (např. obuvi)	3	52	<b>83,84</b>	64,91	116,12	87,75
8232 Obsluha strojů na výrobu plastových výrobků (vč. laminování)	9	253	<b>98,56</b>	75,02	130,07	100,54
8240 Obsluha automat. nebo poloautomat. dřevoobráběcích strojů	7	119	<b>70,26</b>	51,90	102,35	74,65
8251 Obsluha tiskárenských strojů	5	122	<b>121,01</b>	75,46	178,34	126,51
8253 Obsluha strojů na výrobu předmětů z lepenky (vč. kartonáže)	3	73	<b>64,24</b>	46,07	88,65	66,88
8254 Obsluha kopírovacích strojů	6	15	<b>65,92</b>	53,46	118,07	83,55
8264 Obsluha strojů na bělení, barvení, čištění, praní, žehlení textilu	6	76	<b>78,17</b>	44,12	99,61	73,55
8273 Obsluha strojů na mletí zrn a koření	7	37	<b>76,03</b>	60,08	109,73	79,49
8274 Obsluha strojů na zpracování mouky, výrobu pečiva, čokolády	4	294	<b>108,49</b>	54,80	138,13	102,68
8278 Obsluha strojů na výrobu nápojů	4	44	<b>95,26</b>	58,82	135,61	96,29
8281 Montážní dělníci montující mechanická zařízení (stroje, vozidla)	16	4 491	<b>120,24</b>	94,55	135,27	116,94
8282 Montážní dělníci montující elektrická zařízení	18	1 655	<b>90,26</b>	69,82	108,67	97,05
8283 Montážní dělníci montující elektronická zařízení	5	551	<b>77,23</b>	64,64	91,09	78,02
8284 Montážní dělníci montující výrobky z kovů, pryže a plastů	5	522	<b>99,48</b>	79,01	134,72	104,78
8290 Obsluha jiných stacionárních zařízení a ostatní montážní dělníci	17	284	<b>105,55</b>	65,12	125,72	101,13
8311 Strojvedoucí	19	732	<b>147,68</b>	135,27	157,65	146,64
8313 Dělníci zabezpečující sestavování vlaků (brzdaři, výhybkáři)	15	1 077	<b>102,04</b>	89,81	115,42	102,66
8321 Řidiči osobních a malých dodávkových automobilů, taxikáři	58	321	<b>116,67</b>	71,69	199,85	128,20
8323 Řidiči autobusů, trolejbusů a tramvají	6	203	<b>84,67</b>	74,12	100,56	86,14
8324 Řidiči nákladních automobilů a tahačů	147	1 564	<b>91,95</b>	69,15	132,39	97,52
8326 Řidiči speciálních vozidel	21	104	<b>88,81</b>	63,76	111,77	89,10
8331 Obsluha zemědělských a lesních strojů	55	658	<b>77,37</b>	57,71	106,93	83,74
8332 Obsluha zemních a příbuzných strojů	33	220	<b>117,89</b>	76,02	139,45	114,26
8333 Obsluha jeřábů, zdvihacích a podobných manipulačních zařízení	31	439	<b>87,96</b>	58,82	153,25	98,97
8334 Obsluha vysokozdvížných a ostatních motorových vozíků	65	1 748	<b>114,33</b>	81,50	129,13	108,49
9132 Pomocníci a uklízeči v kancelářích, hotelích, nemocnicích ap.	163	1 180	<b>53,97</b>	45,30	77,83	59,94

**Hodinové výdělky  
podle podskupin zaměstnání KZAM-R**

kraj: Středočeský

Podskupiny zaměstnání KZAM-R	Výběrový soubor		Medián	Diferenciace		Průměr
	počet org. jednotek	počet zaměst.		1. decil	9. decil	
			Kč/hod	Kč/hod	Kč/hod	Kč/hod
9141 Domovníci, správci domu	28	47	<b>62,33</b>	50,66	87,93	67,88
9152 Vrátní, hlídači, uváděči a šatnářky	84	539	<b>56,90</b>	42,97	73,56	57,92
9154 Pracovníci odečítající stav elektroměrů, plynoměrů a vodoměrů	7	67	<b>82,71</b>	47,00	102,82	82,34
9161 Sběrači odpadků, popeláři	12	94	<b>74,41</b>	58,99	85,51	73,65
9162 Metaři, čističi záchodků, žump, kanálů a podobných zařízení	9	35	<b>71,67</b>	46,95	97,50	72,16
9169 Ostatní pracovníci v příbuzných oborech jinde neuvedení	5	28	<b>57,48</b>	51,20	101,93	65,75
9211 Pomocní a nekvalifikovaní dělníci v zemědělství	23	203	<b>64,57</b>	42,50	84,13	64,64
9212 Pomocní a nekvalifikovaní dělníci v lesnictví	4	17	<b>71,30</b>	43,88	107,45	68,91
9311 Pomocní a nekvalif. dělníci v dolech a lomech a v příb. oborech	3	17	<b>70,15</b>	59,40	80,34	69,75
9312 Pomocní a nekvalif. dělníci na stavbách a údržbě silnic, přehrad	12	44	<b>76,50</b>	61,13	85,99	74,55
9313 Pomocní a nekvalifikovaní dělníci na stavbách budov	9	86	<b>91,13</b>	56,75	113,14	89,39
9321 Pomocní a nekvalifikovaní montážní a manipulační dělníci	61	1 205	<b>84,35</b>	54,55	121,58	87,13
9322 Ruční baliči a pytlovači	19	373	<b>81,32</b>	55,02	107,57	81,37
9323 Dělníci nádvorní skupiny (pomocní montéři)	15	42	<b>77,78</b>	45,33	96,40	74,95
9332 Obsluha povozů a zařízení poháněných zvířaty	3	12	<b>76,21</b>	70,34	90,04	79,91
9333 Vazači a nosiči břemen, přístavní dělníci (dokaři)	10	73	<b>64,99</b>	52,05	80,95	67,17
9339 Pomocní a nekvalif. pracovníci v dopravě, ve skladech, v telek.	103	2 657	<b>102,88</b>	53,24	131,92	97,37

**2. čtvrtletí 2005****RSCP - podnikatelská sféra**

PS-V6

**Hodinové výdělky  
podle kategorie zaměstnání**kraj: **Středočeský**

Kategorie zaměstnání	Struktura zaměstnanců	Medián	Diferenciace		Průměr
			1. decil	9. decil	
	%	Kč/hod	Kč/hod	Kč/hod	Kč/hod
D Manuální pracovníci	62,5	<b>88,08</b>	53,15	134,79	92,02
T Nemanuální pracovníci	37,5	<b>119,82</b>	68,17	233,52	146,34
Relace D/T (%)		73,5	78,0	57,7	62,9
<b>C E L K E M - podnikatelská sféra</b>	<b>100</b>	<b>96,66</b>	<b>56,82</b>	<b>170,31</b>	<b>112,41</b>

manuální pracovníci - zaměstnanci s převážně manuálním charakterem práce (hlavní třída KZAM-R 6-9 a vybraná zaměstnání hl. třídy 5)

nemanuální pracovníci - zaměstnanci s převážně nemanuálním charakterem práce (hlavní třída KZAM-R 1-4 a vybraná zaměstnání hl. třídy 5)

**2. čtvrtletí 2005****RSCP - podnikatelská sféra**

PS-V8

**Hodinové výdělky  
podle pohlaví**kraj: **Středočeský**

Pohlaví	Struktura zaměstnanců	Medián	Diferenciace		Průměr
			1. decil	9. decil	
	%	Kč/hod	Kč/hod	Kč/hod	Kč/hod
M Muž	63,4	<b>106,03</b>	64,36	184,02	123,80
Ž Žena	36,6	<b>81,29</b>	51,47	139,61	92,66
Relace Ž/M (%)		76,7	80,0	75,9	74,9
<b>C E L K E M - podnikatelská sféra</b>	<b>100</b>	<b>96,66</b>	<b>56,82</b>	<b>170,31</b>	<b>112,41</b>



**Hrubá měsíční mzda a její složky, diferenciacce, placená doba  
v podnikatelské sféře**

kraj: Středočeský

**Medián hrubé měsíční mzdy ..... 17 872 Kč/měs**

**Diferenciacce**

1. decil - 10 % hodinových výdělků menších než .....	10 322 Kč/měs
1. kvartil - 25 % hodinových výdělků menších než .....	13 465 Kč/měs
Medián - 50 % hodinových výdělků menších než .....	17 872 Kč/měs
3. kvartil - 25 % hodinových výdělků větších než .....	23 937 Kč/měs
9. decil - 10 % hodinových výdělků větších než .....	31 686 Kč/měs

**Průměr hrubé měsíční mzdy ..... 20 821 Kč/měs**

**Vybrané složky hrubé měsíční mzdy**

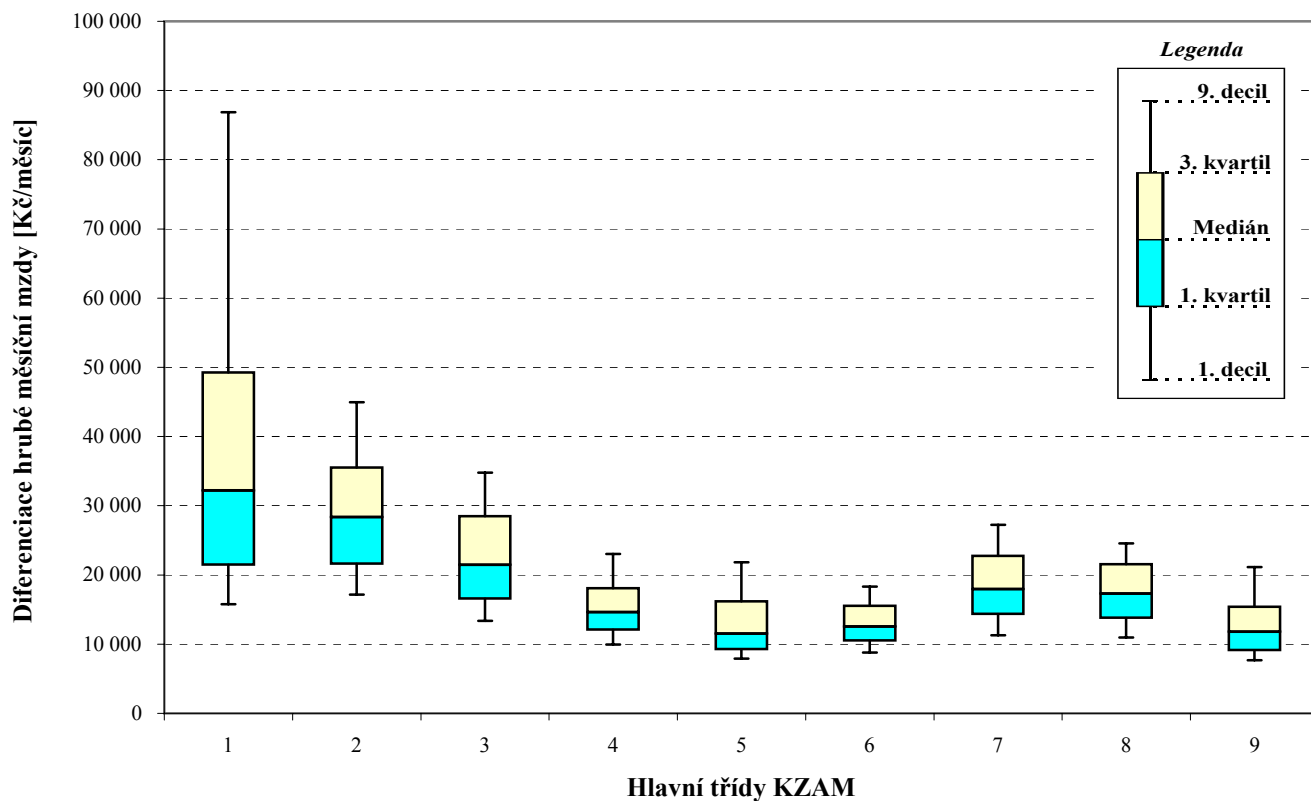
prémie a odměny .....	15,8 %
příplatky za přesčas .....	0,8 %
příplatky ostatní .....	5,8 %
náhrady .....	5,4 %
odměny za pohotovost .....	0,1 %

**Průměrná placená doba ..... 171,4 hod/měs**

Hrubá měsíční mzda a její složky, diference, placená doba  
podle hlavních tříd zaměstnání KZAM-R

kraj: Středočeský

Hlavní třída zaměstnání KZAM - R	Struktura zaměstnanců	Medián
	%	Kč/měs
1 Zákonodárci, vedoucí a řídící pracovníci	7,3	<b>32 200</b>
2 Vědečtí a odborní duševní pracovníci	5,5	<b>28 339</b>
3 Techničtí (zdrav., pedagog.) pracovníci	18,8	<b>21 480</b>
4 Nižší administrativní pracovníci	7,9	<b>14 636</b>
5 Provozní pracovníci ve službách a obchodu	4,8	<b>11 523</b>
6 Dělníci v zemědělství, lesnictví a rybářství	4,1	<b>12 548</b>
7 Řemeslníci, výrobci a zpracovatelé	23,3	<b>17 969</b>
8 Obsluha strojů a zařízení	21,5	<b>17 289</b>
9 Pomocní a nekvalifikovaní pracovníci	6,9	<b>11 795</b>
<b>C E L K E M - podnikatelská sféra</b>	<b>100</b>	<b>17 872</b>

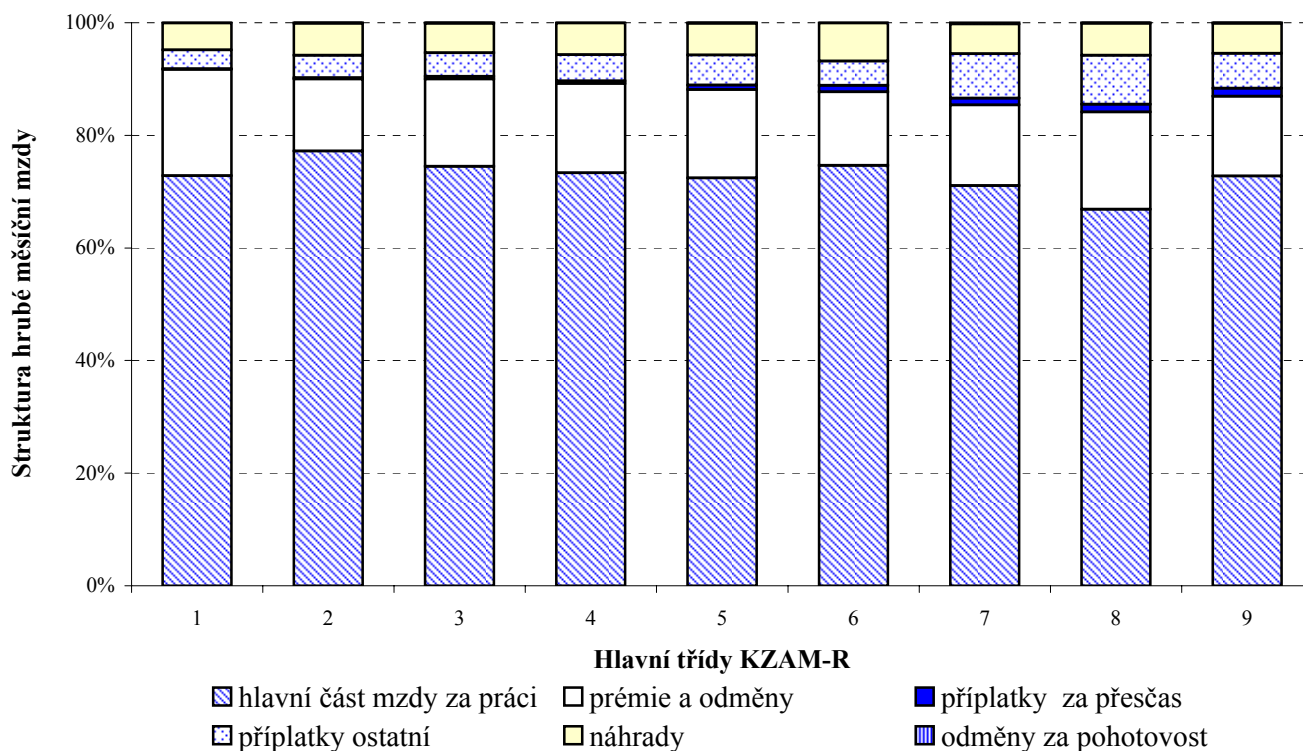




### Hrubá měsíční mzda a její složky, diference, placená doba podle hlavních tříd zaměstnání KZAM-R

kraj: Středočeský

Diference				Průměr	Složky hrubé mzdy					Placená doba
1. decil	1. kvartil	3. kvartil	9. decil		prémie a odměny	příplatky za přesčas	příplatky ostatní	náhrady	odměny za pohotovost	
Kč/měs	Kč/měs	Kč/měs	Kč/měs	Kč/měs	%	%	%	%	%	hod/měs
15 783	21 441	49 261	86 880	43 423	18,9	0,1	3,4	4,8	0,0	<b>169,8</b>
17 182	21 618	35 539	44 974	30 441	12,8	0,2	4,0	5,7	0,1	<b>169,5</b>
13 371	16 543	28 514	34 802	23 887	15,5	0,5	4,2	5,3	0,1	<b>169,7</b>
9 929	12 077	18 089	23 047	15 834	15,9	0,5	4,7	5,6	0,0	<b>169,8</b>
7 902	9 238	16 180	21 819	13 397	15,7	0,8	5,3	5,6	0,1	<b>172,5</b>
8 798	10 501	15 534	18 325	13 319	13,1	1,1	4,3	6,8	0,1	<b>177,1</b>
11 299	14 325	22 760	27 237	18 712	14,3	1,2	7,9	5,3	0,2	<b>172,0</b>
10 984	13 786	21 551	24 568	17 757	17,3	1,3	8,7	5,7	0,1	<b>172,4</b>
7 683	9 109	15 420	21 143	12 934	14,2	1,4	6,3	5,3	0,1	<b>171,9</b>
<b>10 322</b>	<b>13 465</b>	<b>23 937</b>	<b>31 686</b>	<b>20 821</b>	<b>15,8</b>	<b>0,8</b>	<b>5,8</b>	<b>5,4</b>	<b>0,1</b>	<b>171,4</b>



**Hrubá měsíční mzda a její složky, diference, placená doba  
podle podskupin zaměstnání KZAM-R**

kraj: Středočeský

Podskupiny zaměstnání KZAM-R	Počet zaměstnanců přepočtený podle placených měsíců	Medián
		Kč/měs
1210 Ředitelé a prezidenti velkých organizací, podniků	178	<b>73 658</b>
1221 Vedoucí pracovníci v zemědělství, lesnictví, rybářství a myslivosti	177	<b>28 107</b>
1222 Vedoucí pracovníci v průmyslu (ve výrobě)	616	<b>58 518</b>
1223 Vedoucí pracovníci ve stavebnictví a zeměměřičtví	72	<b>40 699</b>
1224 Vedoucí pracovníci ve velkoobchodě a v maloobchodě	1 111	<b>19 555</b>
1226 Vedoucí pracovníci v dopravě, skladování, telekomunik. a na poštovních úřadech	436	<b>22 115</b>
1227 Vedoucí pracovníci v organizacích zaměřených na poskytování obchodních služeb	125	<b>38 923</b>
1228 Vedoucí pracovníci v pečovatelských, úklidových a podobných službách	12	<b>25 665</b>
1229 Vedoucí pracovníci dílčích celků jinde neuvedení (kulturních, zdravotn., školských)	1 002	<b>46 468</b>
1231 Vedoucí pracovníci finančních a hospodářských (správních) útvarů	311	<b>40 854</b>
1232 Vedoucí pracovníci personálních útvarů a útvarů průmyslových vztahů	63	<b>49 318</b>
1233 Vedoucí pracovníci obytných útvarů (včetně průzkumu trhu)	206	<b>45 896</b>
1234 Vedoucí pracovníci reklamních útvarů a útvarů pro styk s veřejností	28	<b>46 845</b>
1235 Vedoucí pracovníci zásobovacích útvarů	97	<b>31 640</b>
1236 Vedoucí pracovníci výpočetních útvarů	52	<b>49 811</b>
1237 Vedoucí pracovníci výzkumných a vývojových útvarů	97	<b>50 117</b>
1239 Vedoucí pracovníci ostatních útvarů jinde neuvedení	254	<b>35 972</b>
1311 Vedoucí, ředitelé v zemědělství, lesnictví, rybářství a myslivosti	30	<b>33 291</b>
1312 Vedoucí, ředitelé v průmyslu (ve výrobě)	135	<b>29 813</b>
1313 Vedoucí, ředitelé ve stavebnictví a zeměměřičtví	13	<b>40 065</b>
1314 Vedoucí, ředitelé ve velkoobchodu a maloobchodu	255	<b>25 423</b>
1316 Vedoucí, ředitelé v dopravě, skladování, telekomunikacích a na poštovních úřadech	106	<b>26 254</b>
1318 Vedoucí, ředitelé pečovatelských, úklidových a podobných služeb	11	<b>30 000</b>
1319 Vedoucí, ředitelé malých organizací ostatní (kultura, zdravotnictví, školství)	12	<b>28 069</b>
2113 Chemici	135	<b>26 685</b>
2114 Geologové, geofyzici, geodeti, hydrologové apod.	17	<b>26 331</b>
2119 Ostatní vědci a odborníci v příbuzných oborech jinde neuvedení	268	<b>32 667</b>
2122 Statistickí	21	<b>47 553</b>
2131 Projektanti a analytici výpočetních systémů	210	<b>37 722</b>
2132 Programátoři	110	<b>25 727</b>
2139 Ostatní odborníci zabývající se výpočetní technikou jinde neuvedení	157	<b>34 703</b>
2142 Projektanti staveb a areálů, stavební inženýři	119	<b>26 742</b>
2143 Projektanti elektrotechnických zařízení, elektroinženýři	91	<b>27 039</b>
2144 Projektanti elektronických systémů a telekomunikačních sítí, inženýři - elektroniky	131	<b>31 213</b>
2145 Projektanti a konstruktéři strojních zařízení, strojní inženýři	511	<b>31 664</b>
2146 Chemičtí inženýři, technologové	68	<b>31 348</b>
2147 Důlní a hutní inženýři, technologové, metalurgové	22	<b>42 088</b>
2149 Ostatní architekti, projektanti, konstruktéři a techničtí inženýři (tvůrčí pracovníci)	483	<b>31 803</b>
2211 Bakteriologové, biologové, ekologové, zoologové a odborníci v příbuzných oborech	45	<b>23 948</b>
2213 Agronomové, šlechtitelé a odborníci v příbuzných oborech	80	<b>22 290</b>
2221 Lékaři, ordináři (kromě zubních lékařů)	42	<b>30 752</b>
2411 Odborní pracovníci na úseku účetnictví, financí, daní, apod., hlavní účetní	190	<b>29 405</b>

**Hrubá měsíční mzda a její složky, diference, placená doba  
podle podskupin zaměstnání KZAM-R**

kraj: Středočeský

Diference				Průměr	Vybrané složky hrubé měsíční mzdy					Placená doba
					1. decil	1. kvartil	3. kvartil	9. decil	prémie a odměny	
Kč/měs	Kč/měs	Kč/měs	Kč/měs	Kč/měs	%	%	%	%	%	hod/měs
33 609	48 194	134 147	236 305	107 482	22,9	0,0	0,9	4,9	0,0	168,7
16 679	19 936	37 971	51 018	31 768	24,6	0,0	1,0	6,2	0,1	171,0
26 640	36 165	121 454	169 604	81 740	29,0	0,0	6,9	4,0	0,0	165,5
25 000	29 240	61 643	75 625	46 207	26,1	0,0	0,0	5,4	0,0	168,1
12 601	15 158	29 202	41 645	25 400	13,5	0,1	5,2	5,8	0,0	172,1
17 996	19 397	25 403	36 044	24 883	20,8	0,2	8,5	6,8	0,9	163,7
25 028	32 063	54 821	77 504	49 313	25,9	0,0	2,7	6,6	0,0	167,9
18 042	23 822	33 426	35 259	28 012	6,8	0,2	1,5	5,2	2,3	163,3
36 764	40 682	56 282	97 165	55 107	17,3	0,3	12,9	3,2	0,0	168,9
21 336	28 044	69 710	120 486	58 894	22,8	0,0	3,2	5,0	0,0	165,7
25 189	31 842	99 237	137 536	70 393	18,0	0,1	6,6	5,4	0,0	164,3
22 561	30 184	73 423	108 254	61 014	21,3	0,0	3,3	5,6	0,0	168,3
16 754	25 249	72 471	124 723	59 189	21,8	0,1	8,4	4,5	0,0	165,6
16 876	22 493	59 542	108 035	53 270	18,3	0,1	6,5	5,6	0,0	165,8
27 850	33 380	65 884	103 604	61 212	16,0	0,0	7,8	5,2	0,6	167,7
22 397	28 567	68 972	109 670	58 592	16,2	0,0	2,0	6,4	0,0	166,1
21 163	27 455	51 557	70 032	41 945	18,2	0,2	2,0	5,1	0,0	165,4
18 813	24 200	39 499	50 129	34 310	14,7	0,2	0,4	5,7	0,0	172,9
19 309	22 608	54 814	85 150	42 211	22,6	0,1	3,1	4,1	0,0	166,2
20 239	34 755	62 415	72 315	47 048	22,5	0,0	1,0	4,4	0,0	172,2
13 051	16 068	38 908	53 723	29 404	50,2	0,0	2,8	3,2	0,0	172,3
15 602	22 002	31 139	46 930	31 160	21,9	0,1	4,5	5,9	0,0	168,1
11 178	23 814	37 085	47 577	29 879	13,2	0,0	4,3	3,7	0,0	167,1
18 501	20 880	49 748	59 038	37 130	22,0	0,0	0,0	4,8	0,0	171,6
18 658	22 491	35 105	46 760	30 248	11,9	0,7	9,4	7,3	0,0	165,7
16 323	21 669	31 269	40 395	26 804	16,6	0,0	0,3	5,1	0,2	162,6
25 688	28 872	36 142	38 265	32 355	8,9	1,1	10,9	3,6	0,0	172,8
13 328	16 990	52 678	62 654	39 518	12,5	0,0	10,7	4,4	0,0	161,5
28 748	33 658	44 975	49 970	40 259	8,3	0,6	14,6	4,1	1,8	168,1
17 483	20 411	31 125	40 408	26 711	12,5	0,3	3,2	5,3	0,2	169,9
24 398	29 369	48 888	79 138	44 022	15,0	0,2	6,5	5,7	0,5	164,7
17 756	20 465	33 404	46 703	30 140	11,9	0,0	1,3	5,3	0,3	168,9
17 799	21 607	33 761	55 644	31 324	12,3	0,0	0,5	6,8	0,0	169,3
18 323	21 927	54 196	90 827	42 314	13,9	0,1	1,0	6,3	0,2	168,2
20 704	26 491	37 878	53 332	34 877	8,7	0,4	6,8	4,5	0,0	170,3
22 070	27 015	37 299	57 076	35 953	11,1	0,2	8,7	4,7	0,2	164,1
18 254	25 366	43 816	52 849	36 608	21,3	0,1	0,8	3,3	0,0	155,9
25 522	29 027	34 557	36 917	32 650	9,7	0,4	9,7	3,7	0,0	168,3
16 204	19 486	28 339	35 497	25 180	14,2	0,2	0,8	5,7	0,0	169,0
16 006	18 761	25 751	34 954	24 267	16,6	0,7	1,1	7,0	0,0	174,3
25 337	26 896	38 619	52 990	36 114	8,7	0,0	15,5	4,9	5,9	164,5
18 224	20 970	44 822	64 665	36 580	16,1	0,1	4,9	5,8	0,0	165,6

**Hrubá měsíční mzda a její složky, diference, placená doba  
podle podskupin zaměstnání KZAM-R**

kraj: **Středočeský**

Podskupiny zaměstnání KZAM-R	Počet zaměstnanců přepočtený podle placených měsíců	Medián
		Kč/měs
2412 Odborní pracovníci na úseku zaměstnaneckých, personálních věcí	86	<b>28 576</b>
2413 Odborní pracovníci v bankovníctví a pojišťovnictví	196	<b>27 751</b>
2419 Ostatní odborní pracovníci v oblasti podnikání	921	<b>38 669</b>
2421 Právníci, právní poradci (mimo advokacie a soudnictví)	27	<b>37 745</b>
2433 Odborní pracovníci v informacích (např. vti)	17	<b>20 548</b>
2441 Ekonomové - vědečtí pracovníci, specialisté, experti	273	<b>24 710</b>
2447 Tlumočníci a překladatelé	10	<b>36 809</b>
2470 Odborní administrativní pracovníci jinde neuvedení	102	<b>23 802</b>
3111 Technici ve fyzikálních a příbuzných oborech	91	<b>18 499</b>
3112 Stavební technici	421	<b>24 463</b>
3113 Elektrotechnici	508	<b>23 376</b>
3114 Elektronici a technici v radiokomunikacích a telekomunikacích	52	<b>36 638</b>
3115 Strojírenští technici	3 759	<b>29 643</b>
3116 Chemičtí technici	361	<b>22 501</b>
3117 Důlní a hutní technici	41	<b>27 946</b>
3118 Technici v kartografii, kresliči a zeměměřiči	200	<b>20 360</b>
3119 Ostatní techničtí pracovníci jinde neuvedení	1 835	<b>26 009</b>
3121 Poradci ve výpočetní technice	98	<b>26 365</b>
3122 Operátoři a obsluha výpočetní techniky	183	<b>23 340</b>
3123 Operátoři průmyslových robotů, nc strojů	28	<b>29 939</b>
3129 Ostatní technici ve výpočetní technice jinde neuvedení	20	<b>30 779</b>
3151 Kolaudační technici a technici protipožární ochrany	41	<b>29 075</b>
3152 Bezpečnostní technici a technici pro kontrolu zdravotní nezávadnosti a jakosti	279	<b>22 508</b>
3160 Technici železničního provozu	925	<b>22 779</b>
3211 Technici a laboranti v oblasti biologie a v příbuzných oborech	40	<b>14 615</b>
3212 Technici v agronomii, v lesnictví a v zemědělství	636	<b>17 014</b>
3226 Rehabilitační a fyzioterapeutičtí pracovníci (vč. odborných masérů)	19	<b>12 600</b>
3231 Ošetřovatelé, všeobecné zdravotní sestry	76	<b>13 420</b>
3342 Pedagogové v oblasti dalšího vzdělávání	18	<b>40 530</b>
3412 Pojišťovací agenti	53	<b>17 503</b>
3415 Obchodní cestující, profesionální poradci v obchodě, obchodní zástupci	628	<b>23 943</b>
3416 Nákupčí	705	<b>25 138</b>
3417 Odhadci a zbožíznalci	19	<b>17 176</b>
3419 Ostatní pracovníci - obchodní zprostředkovatelé jinde neuvedení	21	<b>33 078</b>
3421 Obchodní agenti	910	<b>30 369</b>
3422 Odbytoví a přepravní agenti	784	<b>20 143</b>
3431 Odborné sekretářky, sekretáři	640	<b>22 532</b>
3433 Pracovníci v oblasti účetnictví, fakturace, rozpočetnictví, kalkulace	1 773	<b>19 917</b>
3434 Pracovníci v oblasti statistiky a matematiky	30	<b>24 269</b>
3435 Pracovníci v oblasti práce a mezd (kromě účetních)	65	<b>20 848</b>
3436 Referenti osobních oddělení	260	<b>24 728</b>
3439 Ostatní odborní administrativní pracovníci jinde neuvedení	529	<b>22 439</b>

**Hrubá měsíční mzda a její složky, diference, placená doba  
podle podskupin zaměstnání KZAM-R**

kraj: **Středočeský**

Diference				Průměr	Vybrané složky hrubé měsíční mzdy					Placená doba
					1. decil	1. kvartil	3. kvartil	9. decil	prémie a odměny	
Kč/měs	Kč/měs	Kč/měs	Kč/měs	Kč/měs	%	%	%	%	%	hod/měs
16 789	21 818	38 093	64 889	34 652	11,1	0,1	5,4	5,4	0,0	167,7
22 237	25 101	32 435	39 626	29 621	31,3	0,1	0,4	5,6	0,0	161,6
30 775	36 201	42 481	49 743	40 807	9,9	0,5	11,2	4,0	0,0	168,7
23 016	26 855	60 511	71 565	51 067	21,3	0,1	6,5	5,7	0,0	165,8
14 245	16 907	24 959	40 882	24 461	18,5	0,1	0,5	4,1	0,0	164,4
14 181	17 922	31 331	41 799	27 218	24,9	0,1	4,6	4,8	0,0	168,2
24 020	27 728	71 395	71 407	48 829	8,2	0,0	38,6	4,4	0,0	164,4
15 769	18 057	28 881	36 577	25 973	13,2	0,2	1,3	6,5	0,0	169,5
12 892	15 299	20 669	26 884	18 865	8,3	0,2	2,0	6,5	0,1	167,4
17 561	20 103	29 877	38 550	26 841	16,6	0,4	1,4	5,5	0,3	170,0
17 389	20 350	29 750	36 188	25 820	12,7	0,8	7,7	6,4	1,4	170,7
20 791	24 925	66 301	76 988	44 220	13,1	0,6	2,0	5,9	0,1	169,7
19 130	24 873	33 447	36 988	29 528	10,6	0,6	8,5	4,1	0,1	167,5
15 535	18 664	27 841	34 043	23 735	13,7	0,6	12,4	6,6	0,1	163,6
18 041	21 231	32 399	35 604	27 028	17,8	0,3	3,6	4,6	0,0	164,4
14 482	17 555	25 370	29 982	21 906	15,0	0,3	1,0	5,7	0,0	165,4
16 336	20 845	32 318	40 224	27 733	21,0	0,5	5,1	4,6	0,4	167,8
18 320	21 956	33 117	49 855	31 030	11,3	0,5	5,3	5,2	0,5	169,2
15 393	17 824	32 181	43 994	27 003	9,3	0,4	4,2	6,1	0,9	168,5
22 509	26 006	40 152	50 621	33 125	5,5	0,6	8,5	5,6	0,2	169,7
19 298	21 769	40 275	52 569	33 390	14,1	0,4	1,8	5,2	3,9	167,1
19 258	24 701	33 351	34 591	28 372	11,2	1,0	12,8	5,0	0,9	168,6
14 156	17 870	28 563	34 744	24 744	14,8	0,6	3,8	5,8	0,2	167,3
19 862	21 266	24 404	26 173	22 925	16,4	1,4	10,1	5,5	1,1	174,8
9 454	10 945	17 917	26 245	16 047	16,9	0,7	3,1	6,8	0,0	169,2
12 080	14 163	20 469	25 205	17 821	16,0	0,3	2,3	6,2	0,1	171,4
10 535	12 493	16 004	17 536	13 807	20,0	0,0	4,1	6,6	0,0	171,5
11 189	12 197	16 230	18 742	14 500	17,9	0,0	9,1	5,7	0,0	168,3
21 300	29 315	43 409	88 507	43 691	18,5	0,0	6,9	6,0	0,0	168,1
15 289	16 272	20 962	24 447	18 803	16,1	0,2	1,1	5,5	0,0	169,7
14 863	19 246	31 281	38 894	27 209	21,7	0,3	3,3	5,4	0,0	168,8
14 682	18 065	32 969	47 915	28 646	12,3	0,2	5,5	5,6	0,1	167,4
12 339	15 204	20 824	27 513	19 420	13,7	0,6	4,6	4,9	0,0	169,0
17 537	21 741	36 771	55 983	35 012	11,2	0,3	4,6	4,2	0,0	167,8
15 470	21 747	36 015	42 104	30 073	13,1	0,2	7,6	5,5	0,0	166,4
13 376	16 130	28 516	39 934	24 447	12,7	0,4	5,8	5,5	0,0	170,1
13 499	16 601	28 299	34 360	23 337	18,0	0,0	11,7	6,6	0,0	171,5
12 992	15 376	27 205	33 003	22 532	15,7	0,2	4,2	5,2	0,0	168,3
13 022	14 351	47 501	60 939	29 902	16,3	0,0	7,0	5,3	0,0	165,3
11 046	15 511	28 050	39 643	25 227	16,3	0,0	2,1	4,9	0,0	168,2
16 180	19 799	30 814	34 186	25 847	9,4	0,1	7,0	3,9	0,0	165,7
14 299	16 877	31 878	37 948	25 495	15,9	0,3	7,2	4,6	0,2	167,4

**Hrubá měsíční mzda a její složky, diference, placená doba  
podle podskupin zaměstnání KZAM-R**

kraj: **Středočeský**

Podskupiny zaměstnání KZAM-R	Počet zaměstnanců přečtený podle placených měsíců	Medián
		Kč/měs
3471 Aranžéři, průmysloví a komerční návrháři, bytoví architekti	15	<b>12 590</b>
4112 Kancelářští a manipulační pracovníci a obsluha zařízení na zpracování textu	27	<b>13 875</b>
4113 Pracovníci přípravy dat výpočetní techniky	58	<b>12 902</b>
4115 Sekretářky, sekretáři	487	<b>18 385</b>
4121 Nižší účetní	178	<b>15 483</b>
4123 Nižší finanční, daňoví úředníci a úředníci v příbuzných oborech	11	<b>22 759</b>
4131 Úředníci ve skladech	1 680	<b>16 625</b>
4132 Úředníci ve výrobě (např. výrobní plánovači)	272	<b>21 334</b>
4133 Úředníci v dopravě a v přepravě (dispečeri, kontrolori apod.)	369	<b>17 856</b>
4141 Řadoví knihovníci, archiváři, evidenční pracovníci	22	<b>14 146</b>
4142 Poštovní doručovatelé, úředníci v třídárnách	1 244	<b>13 824</b>
4190 Nižší pracovníci jinde neuvedení ostatní	143	<b>23 870</b>
4211 Pokladníci (v bankách, pojišťovnách, spořitelnách, na poště)	157	<b>16 578</b>
4212 Úředníci na přepážkách a směnárnicích	635	<b>15 536</b>
4213 Pokladníci v obchodě, společném stravování apod.	1 280	<b>11 477</b>
4214 Prodavači vstupenek, jízdenek apod.	205	<b>17 356</b>
4222 Recepční	73	<b>12 920</b>
4223 Telefonisté	41	<b>31 447</b>
4224 Informátoři	13	<b>13 560</b>
5121 Pracovníci dohlížející nad obsluhujícím personálem, hospodyně	184	<b>12 817</b>
5122 Kuchaři	112	<b>13 306</b>
5123 Čišníci, servírky	49	<b>10 440</b>
5161 Hasiči, požárníci	277	<b>22 753</b>
5162 Pracovníci bezpečnostních orgánů (např. policisté, strážníci)	16	<b>7 749</b>
5169 Ostatní pracovníci ochrany a ostražky jinde neuvedení	480	<b>11 796</b>
5211 Prodavači v obchodech	4 084	<b>10 779</b>
5220 Prodavači ve stáncích a na tržištích	13	<b>11 111</b>
6111 Pěstitelé polních plodin	174	<b>10 870</b>
6112 Ovocnáři, vinaři, chmelaři a ostatní pěstitelé plodin rostoucích na stromech	43	<b>12 484</b>
6113 Zahradníci a pěstitelé zahradních plodin a sazenic	66	<b>16 017</b>
6121 Chovatelé hospodářských zvířat (kromě drůbeže a včel)	628	<b>13 466</b>
6122 Chovatelé drůbeže	101	<b>11 497</b>
6124 Chovatelé hospodářských zvířat, drůbeže, včel apod.	31	<b>12 443</b>
6129 Ostatní chovatelé, ošetřovatelé zvířat jinde neuvedení (v rezervacích, stájích apod.)	22	<b>13 616</b>
6141 Dělníci pro pěstění a ošetřování lesa	230	<b>9 121</b>
6142 Dělníci pro těžbu dřeva (kromě obsluhy pojezdových zařízení)	106	<b>12 182</b>
7115 Dělníci pro opracovávání kamene (vč. opracování žuly, mramoru)	38	<b>18 397</b>
7122 Zedníci, kameníci, omítkáři	400	<b>15 229</b>
7123 Betonáři, dělníci specializovaní na pokládání betonových povrchů	103	<b>18 138</b>
7124 Tesaři a truhláři	98	<b>15 474</b>
7125 Stavební montážníci	24	<b>21 308</b>
7129 Ostatní stavební dělníci hlavní stavební výroby a pracovníci v ostatních oborech	182	<b>15 045</b>



**Hrubá měsíční mzda a její složky, diference, placená doba  
podle podskupin zaměstnání KZAM-R**

kraj: **Středočeský**

Diference				Průměr	Vybrané složky hrubé měsíční mzdy					Placená doba
					prémie a odměny	příplatky za přesčas	příplatky ostatní	náhrady	odměny za pohotovost	
1. decil	1. kvartil	3. kvartil	9. decil							
Kč/měs	Kč/měs	Kč/měs	Kč/měs	Kč/měs	%	%	%	%	%	hod/měs
10 011	10 292	14 167	15 608	12 898	13,3	0,2	3,2	3,4	0,0	<b>168,2</b>
10 079	12 396	16 955	19 217	14 465	13,1	0,1	3,6	4,6	0,0	<b>163,9</b>
8 791	9 730	16 724	17 708	13 646	11,2	0,0	6,0	5,9	0,0	<b>168,4</b>
11 611	14 638	24 697	29 644	20 030	12,7	0,2	4,8	5,7	0,0	<b>168,4</b>
10 002	11 489	19 815	25 080	16 452	9,6	0,2	3,5	6,2	0,2	<b>169,1</b>
18 089	19 567	23 227	24 687	21 844	18,4	0,0	4,6	5,0	0,0	<b>167,0</b>
10 624	13 085	21 416	25 775	17 932	14,0	0,8	8,7	6,2	0,1	<b>171,9</b>
12 193	15 773	27 380	32 565	22 095	10,6	0,7	6,4	5,7	0,0	<b>167,4</b>
14 209	15 990	20 501	23 942	18 668	18,4	1,0	6,8	5,0	0,2	<b>176,4</b>
11 972	12 479	21 455	28 930	18 368	14,6	0,2	3,0	6,3	0,0	<b>163,6</b>
11 546	12 836	15 323	18 206	14 436	13,7	0,5	11,7	8,3	0,0	<b>160,0</b>
10 886	15 042	31 729	36 762	23 972	10,0	0,9	10,6	4,3	0,6	<b>169,3</b>
12 217	15 283	19 432	22 693	17 194	17,7	0,3	5,9	6,2	0,0	<b>162,9</b>
13 479	14 559	16 550	17 771	15 614	14,5	0,5	11,2	6,9	0,0	<b>160,9</b>
9 048	10 034	13 387	16 267	12 403	11,8	0,6	5,2	5,5	0,0	<b>174,5</b>
15 151	15 814	18 692	19 712	17 319	14,9	1,1	9,7	5,8	0,4	<b>178,4</b>
10 669	11 668	15 056	18 581	13 877	15,0	1,1	6,1	4,6	0,0	<b>175,3</b>
9 160	15 337	40 541	54 001	30 967	23,7	0,0	7,7	7,0	0,0	<b>170,1</b>
9 557	11 087	14 868	15 439	13 144	12,4	0,8	8,8	4,9	0,5	<b>173,6</b>
9 898	11 139	15 570	18 326	13 762	4,2	0,1	6,9	5,7	0,2	<b>172,0</b>
9 429	10 819	17 377	20 070	14 448	13,4	1,0	3,9	4,9	0,0	<b>176,9</b>
8 622	9 447	11 794	12 624	10 508	17,3	1,7	7,6	4,1	0,0	<b>179,9</b>
16 484	18 859	27 813	32 017	23 605	10,1	1,4	20,3	5,8	2,1	<b>166,7</b>
6 775	7 176	10 816	15 308	9 554	8,1	0,9	5,9	2,9	0,0	<b>176,7</b>
8 111	9 413	24 816	29 310	16 438	9,0	1,7	17,2	5,1	0,2	<b>173,0</b>
8 075	9 054	13 871	21 257	12 675	14,0	0,5	3,1	6,0	0,0	<b>171,3</b>
7 481	9 752	12 610	12 853	10 924	18,1	0,5	1,9	5,0	0,0	<b>174,8</b>
8 582	9 528	13 067	14 000	11 267	5,0	0,5	1,5	7,6	0,2	<b>180,1</b>
9 744	11 140	14 597	16 366	12 886	32,7	0,2	1,6	8,2	0,0	<b>172,7</b>
9 947	11 914	19 790	25 228	16 814	12,5	1,9	2,6	5,0	0,0	<b>180,2</b>
10 119	11 632	15 612	17 608	13 741	13,2	0,8	6,2	7,8	0,0	<b>176,1</b>
9 285	10 408	12 508	16 751	12 097	17,7	2,3	9,5	7,5	0,1	<b>186,6</b>
8 598	11 013	14 202	15 549	12 732	30,4	0,0	2,5	7,7	0,0	<b>162,0</b>
9 038	10 648	14 670	17 767	13 244	16,0	0,5	2,7	9,7	0,0	<b>172,0</b>
7 565	8 182	10 336	12 527	9 672	4,4	0,2	0,6	11,9	0,0	<b>166,2</b>
10 215	11 224	14 336	17 860	13 529	10,3	0,1	3,0	13,4	0,0	<b>161,1</b>
15 041	16 827	22 333	25 391	19 561	2,7	0,5	4,2	6,7	0,0	<b>173,5</b>
11 674	13 733	17 688	20 318	15 899	14,0	0,9	2,0	6,5	0,2	<b>174,8</b>
12 964	15 033	21 918	26 355	18 667	5,6	0,4	1,6	8,0	0,1	<b>171,0</b>
11 067	13 339	18 567	25 139	16 499	10,6	0,9	4,2	5,3	0,4	<b>172,5</b>
14 914	15 814	27 559	28 851	21 681	13,7	1,5	0,2	7,7	0,0	<b>181,5</b>
9 810	12 868	20 663	25 366	16 702	13,3	1,1	2,9	7,5	0,2	<b>177,1</b>

**Hrubá měsíční mzda a její složky, diference, placená doba  
podle podskupin zaměstnání KZAM-R**

kraj: **Středočeský**

Podskupiny zaměstnání KZAM-R	Počet zaměstnanců přepočtený podle placených měsíců	Medián
		Kč/měs
7131 Stavební pokrývači	15	14 171
7136 Instalatéři, potrubáři, stavební zámečníci, klempíři	354	19 321
7137 Stavební a provozní elektrikáři	124	17 997
7141 Malíři a tapetáři	15	13 340
7142 Lakýrníci a pracovníci v příbuzných oborech	580	26 058
7211 Formíři a jádraři	213	17 074
7212 Svářeči, řezači plamenem a páječi	1 819	22 938
7213 Výrobci a opraváři výrobků a dílů z plechů	879	25 035
7214 Montéři kovových konstrukcí	164	21 279
7221 Kováři, obsluha kováčích lisů, obsluha bucharů	540	23 263
7222 Nástrojaři, kovomodeláři, kovodělníci, zámečníci	4 106	18 971
7223 Seřizovači a obsluha obráběcích strojů (kromě automatických a poloautomatických)	1 350	22 702
7224 Brusíči, leštiči a ostříči nástrojů	132	18 786
7231 Mechanici a opraváři motorových vozidel	1 732	24 672
7235 Mechanici a opraváři obráběcích, zemědělských strojů a průmyslového zařízení	2 063	26 015
7239 Ostatní mechanici a opraváři strojů a zařízení bez elektro jinde neuvedení	730	23 784
7241 Elektromechanici, opraváři a seřizovači různých typů elektrických zařízení	1 321	22 009
7242 Mechanici, opraváři a seřizovači elektrických částí aut, letadel, lodí	162	19 503
7243 Mechanici, seřizovači, opraváři elektronických zařízení	1 292	18 054
7244 Telefonní a telegrafní mechanici, montéři a opraváři	53	15 181
7246 Montéři a opraváři silnoproudých elektrických vedení	262	18 427
7311 Výrobci, mechanici a opraváři přesných přístrojů a zařízení	75	23 034
7321 Výrobci hrnčířského, porcelánového zboží, žáruvzdorných výrobků, brus.kotoučů	51	16 836
7322 Dělníci při výrobě skla, skláři vč. brusičů a leštičů	681	12 451
7323 Rytci a leptaři skleněných předmětů	20	9 577
7324 Malíři skla a keramiky a pracovníci v příbuzných oborech (vč. výrobců zrcadel)	45	14 824
7341 Tiskaři, sazeči (kromě obsluhy tiskárenských strojů)	31	20 688
7344 Fotografové a pracovníci v příbuzných oborech	12	20 522
7411 Zpracovatelé masa, ryb vč. uzenářů a konzervovačů masa a ryb	358	15 478
7412 Zpracovatelé pekárenských a cukrářských výrobků	172	11 769
7419 Ostatní zpracovatelé - výrobci potravinářských výrobků jinde neuvedení	75	12 718
7422 Umělečtí truhláři, řezbáři, výrobci a opraváři výrobků ze dřeva vč. opravářů	64	15 193
8111 Obsluha důlního zařízení a razicích štítů	11	15 955
8121 Obsluha zařízení při hutní výrobě kovů obsluha pecí a konvertorů	239	21 639
8122 Obsluha zařízení ve slévárenství (taviči, slévači)	463	18 566
8123 Obsluha zařízení na tepelné zpracování kovů	133	21 850
8125 Obsluha zařízení na tváření kovů ve válcovnách	86	18 023
8131 Obsluha pecí na výrobu skla a keramiky	291	18 258
8139 Obsluha ostatních zařízení na výrobu skla a keramiky	456	22 856
8141 Obsluha pily a jiného zařízení na zpracování dřeva	142	7 158
8143 Obsluha zařízení na výrobu papíru, kartonu a lepenky	122	18 024
8151 Obsluha drtičů, mlýnů a míchadel při chemické výrobě	25	16 970



**Hrubá měsíční mzda a její složky, diference, placená doba  
podle podskupin zaměstnání KZAM-R**

kraj: **Středočeský**

Diference				Průměr	Vybrané složky hrubé měsíční mzdy					Placená doba
					1. decil	1. kvartil	3. kvartil	9. decil	prémie a odměny	
Kč/měs	Kč/měs	Kč/měs	Kč/měs	Kč/měs	%	%	%	%	%	hod/měs
11 143	13 382	15 244	19 373	14 644	8,8	0,1	3,2	6,7	0,7	<b>170,6</b>
13 575	16 009	22 354	26 412	19 612	14,4	1,1	3,9	6,5	1,5	<b>171,6</b>
13 176	15 429	23 121	27 264	19 322	14,2	2,4	10,2	5,7	0,8	<b>176,9</b>
10 857	12 732	13 628	15 329	13 607	11,9	0,0	4,3	5,4	0,8	<b>167,7</b>
18 145	22 622	27 915	29 155	24 771	14,9	0,4	14,5	4,0	0,0	<b>164,6</b>
9 761	12 416	24 115	29 348	18 127	18,0	1,5	9,7	5,3	0,1	<b>173,4</b>
18 095	20 645	24 259	25 783	22 459	14,4	0,8	13,5	3,7	0,0	<b>167,3</b>
20 257	23 548	26 794	28 293	24 752	13,2	0,2	15,3	3,6	0,0	<b>163,1</b>
16 572	19 052	23 900	27 297	21 581	13,2	1,4	6,2	6,9	0,0	<b>172,8</b>
12 657	18 611	24 706	27 121	21 531	19,2	0,6	13,4	4,7	0,0	<b>164,9</b>
13 371	15 501	26 244	29 959	20 644	13,3	1,8	9,9	4,8	0,3	<b>171,4</b>
14 898	17 778	27 077	29 863	22 525	11,8	1,6	10,6	4,5	0,1	<b>170,5</b>
11 714	14 647	22 360	25 188	18 606	10,6	2,1	13,8	5,8	0,1	<b>174,3</b>
15 085	18 820	26 764	28 021	23 026	13,2	0,8	13,5	4,2	0,1	<b>165,9</b>
13 776	20 356	29 149	31 866	24 534	13,3	1,0	14,0	4,3	0,1	<b>168,8</b>
13 033	18 740	25 517	27 521	22 058	12,4	0,9	13,3	4,5	0,0	<b>166,8</b>
15 299	18 251	27 029	30 555	22 610	11,9	1,6	12,0	6,0	1,6	<b>170,0</b>
14 852	16 843	22 589	25 078	19 949	15,7	1,1	4,8	6,4	0,2	<b>169,8</b>
14 621	16 257	24 056	30 185	20 318	21,5	0,5	18,4	5,2	0,1	<b>159,9</b>
13 690	14 617	18 003	20 648	16 788	13,3	0,7	4,4	5,5	2,3	<b>174,1</b>
15 437	17 030	20 280	23 723	19 267	14,3	0,6	6,1	6,0	2,1	<b>168,8</b>
16 674	18 699	29 557	31 542	24 732	7,3	0,7	10,2	5,6	1,2	<b>171,9</b>
12 194	14 186	18 193	20 509	16 449	27,7	1,5	6,0	7,4	0,0	<b>174,0</b>
8 870	10 373	15 993	21 774	13 968	17,6	1,0	6,7	7,4	0,0	<b>160,2</b>
8 205	8 952	13 487	14 459	10 999	14,0	0,7	5,3	6,2	0,0	<b>163,6</b>
12 153	12 659	16 906	17 765	15 002	24,9	1,5	6,1	6,9	0,0	<b>170,3</b>
12 865	17 629	22 271	24 197	19 897	12,1	0,6	14,0	4,9	0,0	<b>165,8</b>
13 281	18 453	21 487	27 478	19 958	3,6	1,1	4,6	4,9	0,0	<b>168,8</b>
9 863	12 463	18 874	20 600	15 539	21,6	1,3	4,8	6,5	0,0	<b>177,0</b>
8 503	9 706	13 496	14 687	11 702	16,9	1,8	8,3	5,7	0,1	<b>174,6</b>
9 693	10 402	20 525	23 441	15 413	20,7	0,1	8,2	7,3	0,1	<b>170,1</b>
11 500	12 690	19 067	22 523	16 106	20,6	1,0	2,0	5,1	0,3	<b>172,3</b>
9 758	9 874	19 357	20 360	15 334	35,5	2,7	0,1	8,9	0,0	<b>188,5</b>
15 745	17 535	31 406	36 256	24 227	28,0	0,4	8,0	5,2	0,0	<b>161,6</b>
12 330	14 469	25 552	30 270	20 158	15,8	1,2	13,4	3,8	0,0	<b>170,6</b>
15 602	19 182	25 838	28 282	21 918	20,5	1,3	13,5	4,0	0,0	<b>170,5</b>
14 837	16 453	23 231	27 933	19 873	29,2	1,2	5,7	5,5	0,0	<b>170,6</b>
13 338	14 882	21 838	25 090	18 730	24,1	1,7	12,0	7,7	0,0	<b>171,3</b>
15 535	18 669	25 839	29 316	22 419	6,4	2,0	7,0	6,0	0,0	<b>170,6</b>
6 512	6 793	8 635	12 701	8 358	34,7	0,0	21,9	8,0	0,0	<b>170,8</b>
10 598	15 583	21 356	23 784	18 046	17,9	2,1	9,4	7,7	0,0	<b>175,6</b>
13 037	13 531	20 005	24 034	18 012	15,1	1,2	3,5	6,2	0,0	<b>169,4</b>

**Hrubá měsíční mzda a její složky, diference, placená doba  
podle podskupin zaměstnání KZAM-R**

kraj: **Středočeský**

Podskupiny zaměstnání KZAM-R	Počet zaměstnanců přečtený podle placených měsíců	Medián
		Kč/měs
8154 Obsluha chemických destilačních kolon a reaktorů	148	<b>17 928</b>
8159 Obsluha ostatních zařízení při chemické výrobě jinde neuvedená	449	<b>16 422</b>
8161 Obsluha zařízení při výrobě a rozvodu elektřiny	328	<b>25 210</b>
8162 Obsluha parních turbín, ohřivačů a motorů	140	<b>20 405</b>
8163 Obsluha zařízení při úpravě, čištění a rozvodu vody	358	<b>16 486</b>
8171 Obsluha automatických nebo poloautomatických montážních linek	56	<b>14 693</b>
8172 Obsluha průmyslových robotů	39	<b>19 244</b>
8211 Obsluha automatických nebo poloautomatických obráběcích strojů (kromě 722)	693	<b>18 226</b>
8212 Obsluha strojů na výrobu maltovin, vápna, cementu, prefabrikátů	15	<b>22 626</b>
8221 Obsluha strojů při farmaceutické výrobě	156	<b>12 851</b>
8222 Obsluha strojů na výrobu střeliva a výbušnin	305	<b>11 636</b>
8223 Obsluha strojů při konečné úpravě a nanášení ochranných povlaků	885	<b>23 467</b>
8231 Obsluha strojů na výrobu pryžových výrobků (např. obuvi, pneumatik)	45	<b>14 622</b>
8232 Obsluha strojů na výrobu plastových výrobků (vč. laminování)	211	<b>16 689</b>
8240 Obsluha automatických nebo poloautomatických dřevoobráběcích strojů	100	<b>10 878</b>
8251 Obsluha tiskárenských strojů	105	<b>22 530</b>
8253 Obsluha strojů na výrobu předmětů z lepenky (vč. kartonáže)	58	<b>11 340</b>
8254 Obsluha kopírovacích strojů	12	<b>15 269</b>
8264 Obsluha strojů na bělení, barvení, čištění, praní, žehlení textilu	57	<b>12 739</b>
8273 Obsluha strojů na mletí zrn a koření	26	<b>12 846</b>
8274 Obsluha strojů na zpracování mouky, výrobu pečiva, čokolády a cukrovinek	146	<b>13 648</b>
8278 Obsluha strojů na výrobu nápojů	35	<b>17 840</b>
8281 Montážní dělníci montující mechanická zařízení (stroje, vozidla)	3 880	<b>22 528</b>
8282 Montážní dělníci montující elektrická zařízení	1 387	<b>17 121</b>
8283 Montážní dělníci montující elektronická zařízení	487	<b>13 411</b>
8284 Montážní dělníci montující výrobky z kovů, pryže a plastů	454	<b>17 382</b>
8290 Obsluha jiných stacionárních zařízení a ostatní montážní dělníci	237	<b>18 546</b>
8311 Strojvedoucí	617	<b>23 138</b>
8313 Dělníci zabezpečující sestavování vlaků (brzdaři, výhybkáři)	902	<b>17 125</b>
8321 Řidiči osobních a malých dodávkových automobilů, taxikáři	285	<b>21 932</b>
8323 Řidiči autobusů, trolejbusů a tramvají	175	<b>18 533</b>
8324 Řidiči nákladních automobilů a tahačů	1 278	<b>16 857</b>
8326 Řidiči speciálních vozidel	94	<b>17 415</b>
8331 Obsluha zemědělských a lesních strojů	503	<b>14 733</b>
8332 Obsluha zemních a příbuzných strojů	188	<b>22 545</b>
8333 Obsluha jeřábů, zdvihacích a podobných manipulačních zařízení	336	<b>17 615</b>
8334 Obsluha vysokozdvíhacích a ostatních motorových vozíků	1 481	<b>21 771</b>
9132 Pomocníci a uklízeči v kancelářích, hotelích, nemocnicích a jiných zařízeních	775	<b>9 048</b>
9141 Domovníci, správci domu	32	<b>12 755</b>
9152 Vrátní, hlídači, uváděči a šatnářky	328	<b>9 681</b>
9154 Pracovníci odečítající stav elektroměrů, plynoměrů a vodoměrů	46	<b>13 323</b>
9161 Sběrači odpadků, popeláři	64	<b>13 468</b>

**Hrubá měsíční mzda a její složky, diference, placená doba  
podle podskupin zaměstnání KZAM-R**

kraj: **Středočeský**

Diference				Průměr	Vybrané složky hrubé měsíční mzdy					Placená doba
					1. decil	1. kvartil	3. kvartil	9. decil	prémie a odměny	
Kč/měs	Kč/měs	Kč/měs	Kč/měs	Kč/měs	%	%	%	%	%	hod/měs
14 979	16 642	19 647	21 204	18 118	8,2	0,8	19,3	7,4	0,0	<b>155,6</b>
12 269	14 010	19 316	22 500	16 999	11,2	0,7	19,5	6,4	0,1	<b>160,8</b>
17 398	19 495	30 298	33 151	25 244	8,2	1,3	20,3	5,2	1,0	<b>165,8</b>
10 954	15 061	24 651	28 516	20 132	13,7	2,3	14,9	5,6	0,2	<b>175,5</b>
13 421	14 740	19 274	23 396	17 436	14,4	0,8	8,3	6,3	1,3	<b>165,7</b>
11 341	13 015	17 544	22 532	15 955	21,3	1,8	9,3	6,6	0,0	<b>170,8</b>
15 693	16 476	25 386	27 398	21 151	17,7	2,2	3,5	5,6	0,0	<b>169,5</b>
13 375	15 861	20 680	24 335	18 526	12,9	1,6	10,6	5,4	0,0	<b>170,4</b>
16 669	21 478	26 224	27 719	22 938	8,3	0,2	1,8	5,7	0,0	<b>163,3</b>
11 400	11 952	15 336	19 268	14 281	19,7	1,8	9,7	6,6	0,0	<b>168,0</b>
8 860	10 232	13 287	16 591	12 487	31,8	1,9	20,0	3,6	0,0	<b>164,6</b>
18 733	21 927	24 382	25 741	22 767	14,4	0,2	16,0	3,9	0,0	<b>163,3</b>
12 954	13 807	17 904	22 506	16 198	1,7	1,7	21,5	5,0	0,0	<b>171,4</b>
13 105	14 938	18 981	22 512	17 369	13,4	2,0	11,1	5,3	0,0	<b>168,5</b>
8 497	9 181	14 856	17 828	12 223	18,0	0,8	4,1	5,0	0,0	<b>166,5</b>
14 235	17 498	28 854	32 701	22 982	6,0	1,9	7,8	5,0	0,1	<b>173,2</b>
9 761	10 212	13 363	16 693	12 088	25,4	1,2	5,7	4,7	0,0	<b>168,9</b>
9 595	9 703	22 087	22 247	15 647	13,9	0,4	6,9	4,3	0,0	<b>167,5</b>
8 482	9 979	15 136	17 877	12 721	16,6	0,3	1,3	5,8	0,0	<b>168,9</b>
10 194	10 930	14 321	15 282	13 226	14,5	2,6	4,0	8,3	0,0	<b>182,7</b>
9 166	10 388	20 050	24 377	15 280	19,9	2,2	11,2	5,0	0,0	<b>177,7</b>
11 387	12 703	19 697	25 370	17 431	16,1	0,7	9,5	5,5	0,0	<b>173,2</b>
17 136	19 501	23 778	25 341	21 693	15,4	0,5	12,4	4,4	0,0	<b>164,5</b>
12 431	15 443	18 684	21 551	17 582	19,7	1,8	19,3	5,8	0,1	<b>170,6</b>
10 937	12 449	14 361	15 705	13 484	15,9	1,2	8,4	4,1	0,0	<b>166,7</b>
13 143	15 246	19 584	24 530	18 436	14,3	2,7	11,6	6,4	0,0	<b>169,4</b>
12 804	15 862	20 905	23 522	18 505	8,9	1,7	12,1	7,5	0,1	<b>170,2</b>
20 987	22 311	23 944	24 739	22 963	20,7	0,9	12,1	7,2	0,1	<b>170,5</b>
15 329	16 096	18 393	19 654	17 330	15,1	1,5	12,3	5,5	0,6	<b>174,3</b>
13 042	16 028	31 855	38 448	24 575	12,9	1,2	12,4	4,4	0,3	<b>170,5</b>
16 514	17 351	20 013	22 023	18 897	22,1	1,7	10,4	5,7	4,7	<b>184,0</b>
12 751	14 615	20 958	24 443	17 966	22,8	1,3	4,3	6,1	0,4	<b>177,4</b>
12 580	14 779	19 404	22 335	17 496	16,4	2,1	9,6	6,2	1,5	<b>180,3</b>
11 706	12 848	16 928	19 544	15 230	19,1	2,0	2,0	8,7	0,1	<b>185,9</b>
14 351	18 184	24 434	26 177	21 406	17,2	0,9	12,1	4,6	0,2	<b>168,6</b>
10 862	12 861	24 703	28 702	19 209	21,4	0,9	8,8	6,1	0,0	<b>176,5</b>
14 923	18 048	22 962	24 563	20 428	13,2	0,8	13,3	4,3	0,0	<b>166,2</b>
7 276	7 873	10 576	13 241	10 038	8,4	0,3	6,6	5,0	0,0	<b>163,4</b>
8 200	9 367	14 711	15 452	12 502	11,7	0,2	5,3	4,4	0,0	<b>164,8</b>
7 653	8 865	11 829	14 003	10 407	11,2	0,9	9,6	6,0	0,1	<b>169,0</b>
11 765	12 686	14 190	16 130	13 852	15,7	0,0	3,4	10,2	0,0	<b>160,1</b>
11 189	12 391	15 325	16 818	13 945	21,3	1,0	8,1	6,9	0,5	<b>176,9</b>

**Hrubá měsíční mzda a její složky, diference, placená doba  
podle podskupin zaměstnání KZAM-R**

kraj: Středočeský

Podskupiny zaměstnání KZAM-R	Počet zaměstnanců přepočtený podle placených měsíců	Medián
		Kč/měs
9162 Metaři, čističi záchodků, žump, kanálů a podobných zařízení	28	<b>12 565</b>
9169 Ostatní pracovníci v příbuzných oborech jinde neuvedení	15	<b>13 143</b>
9211 Pomocní a nekvalifikovaní dělníci v zemědělství	123	<b>11 791</b>
9212 Pomocní a nekvalifikovaní dělníci v lesnictví	11	<b>12 957</b>
9311 Pomocní a nekvalifikovaní dělníci v dolech a lomech a v příbuzných oborech	15	<b>11 731</b>
9312 Pomocní a nekvalifikovaní dělníci na stavbách a údržbě silnic, přehrad	36	<b>12 771</b>
9313 Pomocní a nekvalifikovaní dělníci na stavbách budov	66	<b>17 499</b>
9321 Pomocní a nekvalifikovaní montážní a manipulační dělníci	903	<b>15 327</b>
9322 Ruční baliči a pytlouači	177	<b>11 978</b>
9323 Dělníci nádvorní skupiny (pomocní montéři)	33	<b>13 571</b>
9333 Vazači a nosiči břemen, přístavní dělníci (dokaři)	49	<b>12 206</b>
9339 Pomocní a nekvalifikovaní pracovníci v dopravě, ve skladech, v telekomunikacích	2 266	<b>19 749</b>

**Hrubá měsíční mzda a její složky, diference, placená doba  
podle podskupin zaměstnání KZAM-R**

kraj: **Středočeský**

Diference				Průměr	Vybrané složky hrubé měsíční mzdy					Placená doba
					prémie a odměny	příplatky za přesčas	příplatky ostatní	náhrady	odměny za pohotovost	
1. decil	1. kvartil	3. kvartil	9. decil							
Kč/měs	Kč/měs	Kč/měs	Kč/měs	Kč/měs	%	%	%	%	%	hod/měs
8 716	10 739	14 189	17 724	12 935	17,6	0,7	6,3	7,6	1,8	<b>166,3</b>
7 725	10 555	16 125	19 889	13 328	5,6	2,3	12,7	4,9	0,0	<b>179,0</b>
7 990	9 472	14 156	16 390	12 023	20,1	1,6	3,1	6,8	0,1	<b>179,8</b>
10 716	11 059	14 383	18 636	13 585	5,7	0,2	1,1	2,3	0,0	<b>170,5</b>
9 748	11 285	13 055	13 178	11 681	15,5	1,9	6,9	6,8	0,0	<b>163,9</b>
10 688	11 652	13 761	14 986	12 974	19,0	0,8	1,8	8,4	1,0	<b>163,4</b>
9 626	14 567	19 841	22 257	16 746	4,6	0,4	0,0	6,2	0,0	<b>170,5</b>
9 669	12 054	18 589	21 643	15 591	12,5	1,9	11,0	5,7	0,1	<b>171,0</b>
8 586	9 757	14 432	18 346	12 745	16,0	0,7	7,0	5,9	0,0	<b>167,9</b>
7 695	11 162	15 453	17 080	13 262	10,8	0,5	3,0	6,5	0,6	<b>168,4</b>
8 691	9 600	13 749	15 568	12 754	15,8	0,8	10,5	5,4	0,0	<b>173,1</b>
9 614	12 373	23 514	24 916	18 029	13,5	0,6	10,7	4,9	0,1	<b>168,1</b>

**Průměrná měsíční odpracovaná a neodpracovaná doba zaměstnanců  
podle podskupin zaměstnání KZAM-R**

kraj: Středočeský

Podskupiny zaměstnání KZAM-R	Počet zaměstnanců přečtený podle eviden. měsíců	Odpracovaná doba		Neodpracovaná doba		
		celkem	z toho přesčas	celkem	z toho	
					nemoc	dovolená
		hod/měs	hod/měs	dnů/měs	dnů/měs	dnů/měs
1210 Ředitelé a prezidenti velkých organizací, podniků	181	<b>156,7</b>	0,3	1,5	0,4	1,1
1221 Ved. pracovníci v zemědělství, lesnictví, rybář. a mysliv.	180	<b>158,5</b>	0,3	1,6	0,3	1,2
1222 Vedoucí pracovníci v průmyslu (ve výrobě)	623	<b>154,9</b>	1,6	1,4	0,2	1,0
1223 Vedoucí pracovníci ve stavebnictví a zeměměřičtví	75	<b>153,1</b>	0,2	1,9	0,9	1,0
1224 Vedoucí pracovníci ve velkoobchodě a v maloobchodě	1 158	<b>155,7</b>	0,4	2,0	0,8	1,1
1226 Ved. pracovníci v dopr., skladování, telekom. a na pošt. úř.	452	<b>145,5</b>	1,4	2,4	0,7	1,5
1227 Ved. prac. v organ.zaměřených na poskytování obch.služ.	127	<b>153,6</b>	0,3	1,8	0,3	1,5
1228 Ved.prac. v pečovatel., úklidových a podobných službách	12	<b>153,6</b>	1,2	1,3	0,1	1,0
1229 Ved. pracovních dílčích celků jinde neuved. (kult.,zdrav.)	1 019	<b>156,3</b>	5,2	1,7	0,3	0,8
1231 Vedoucí pracovníci finančních a hospodářských útvarů	314	<b>154,8</b>	0,1	1,4	0,2	1,1
1232 Ved. prac. personálních útvarů a útvarů průmysl. vztahů	64	<b>151,8</b>	0,2	1,6	0,4	1,1
1233 Vedoucí pracovníci odbytových útvarů (vč. průzkumu trhu)	210	<b>155,9</b>	0,6	1,6	0,4	1,0
1234 Ved. prac. reklamních útvarů a útvarů pro styk s veřejností	28	<b>154,8</b>	0,8	1,4	0,2	1,0
1235 Vedoucí pracovníci zásobovacích útvarů	99	<b>152,5</b>	1,1	1,7	0,4	1,2
1236 Vedoucí pracovníci výpočetních útvarů	53	<b>154,7</b>	1,2	1,7	0,5	1,0
1237 Vedoucí pracovníci výzkumných a vývojových útvarů	98	<b>155,2</b>	0,3	1,4	0,3	1,1
1239 Vedoucí pracovníci ostatních útvarů jinde neuvedeni	261	<b>152,8</b>	0,8	1,6	0,5	1,0
1311 Vedoucí, ředitelé v zemědělství, lesnictví, rybářství	30	<b>162,0</b>	0,4	1,4	0,2	1,1
1312 Vedoucí, ředitelé v průmyslu (ve výrobě)	137	<b>156,4</b>	1,9	1,3	0,4	0,8
1313 Vedoucí, ředitelé ve stavebnictví a zeměměřičtví	13	<b>161,2</b>	0,0	1,4	0,6	0,8
1314 Vedoucí, ředitelé ve velkoobchodu a maloobchodu	261	<b>160,2</b>	0,7	1,5	0,4	1,0
1316 Vedoucí v dopravě, sklad., telekomun. a na pošt. úřadech	109	<b>151,4</b>	1,0	2,2	0,6	1,3
1318 Vedoucí, ředitelé pečovatelských, úklidových a pod. služ.	12	<b>151,4</b>	0,0	2,0	1,3	0,6
1319 Vedoucí, ředitelé malých organizací ostatní (kult.,zdrav.)	12	<b>163,7</b>	0,0	1,0	0,0	0,9
2113 Chemici	139	<b>148,9</b>	2,2	2,2	0,7	1,3
2114 Geologové, geofyzici, geodeti, hydrologové apod.	18	<b>149,4</b>	0,0	1,7	0,7	1,0
2119 Ostatní vědci a odborníci v příbuz. oborech jinde neuved.	274	<b>159,2</b>	8,4	1,8	0,4	0,8
2122 Statisticy	21	<b>151,3</b>	0,5	1,4	0,2	0,9
2131 Projektanti a analytici výpočetních systémů	214	<b>154,9</b>	5,2	1,7	0,5	0,9
2132 Programátoři	112	<b>156,4</b>	1,4	1,7	0,5	1,1
2139 Ostatní odborníci zabývající se výp. tech. jinde neuvedeni	161	<b>150,6</b>	0,6	1,8	0,4	1,2
2142 Projektanti staveb a areálů, stavební inženýři	123	<b>153,9</b>	0,1	1,9	0,7	1,1
2143 Projektanti elektrotechnických zařízení, elektroinženýři	93	<b>157,0</b>	0,3	1,6	0,3	1,2
2144 Projektanti elektronických syst. a telekomunikačních sítí	134	<b>155,8</b>	0,6	1,6	0,4	1,1
2145 Projektanti a konstruktéři strojních zařiz., strojní inženýři	522	<b>157,4</b>	4,3	1,7	0,4	0,8
2146 Chemičtí inženýři, technologové	70	<b>151,4</b>	0,7	1,7	0,4	1,0
2147 Důlní a hutní inženýři, technologové, metalurgové	22	<b>149,6</b>	0,2	0,9	0,1	0,5
2149 Ostatní architekti, projektanti, konstrukt.a techn.inženýři	496	<b>152,9</b>	3,1	2,0	0,5	0,7
2211 Bakteriologové, biologové, ekologové, zoologové	47	<b>154,6</b>	1,8	1,8	0,6	1,1
2213 Agronomové, šlechtitelé a odborníci v příbuzných oborech	83	<b>157,4</b>	1,8	2,1	0,7	1,3
2221 Lékaři, ordináři (kromě zubních lékařů)	42	<b>152,5</b>	0,4	1,6	0,3	1,1
2411 Odborní pracov. na úseku účetnictví, financí, daní, apod.	195	<b>151,4</b>	0,9	1,8	0,5	1,1

**Průměrná měsíční odpracovaná a neodpracovaná doba zaměstnanců  
podle podskupin zaměstnání KZAM-R**

kraj: Středočeský

Podskupiny zaměstnání KZAM-R	Počet zaměstnanců přečtený podle eviden. měsíců	Odpracovaná doba		Neodpracovaná doba		
		celkem	z toho přesčas	celkem	z toho	
					nemoc	dovolená
		hod/měs	hod/měs	dnů/měs	dnů/měs	dnů/měs
2412 Odbor. pracovníci na úseku zaměstnaneckých, pers. věcí	88	153,6	2,0	1,8	0,6	1,0
2413 Odborní pracovníci v bankovníctví a pojišťovnictví	205	143,4	0,8	2,4	0,9	1,2
2419 Ostatní odborní pracovníci v oblasti podnikání	939	154,9	4,4	1,8	0,4	0,8
2421 Právníci, právní poradci (mimo advokacie a soudnictví)	28	149,8	0,8	2,1	0,7	1,2
2433 Odborní pracovníci v informacích (např. vti)	17	156,1	0,5	1,1	0,2	0,6
2441 Ekonomové - vědečtí pracovníci, specialisté, experti	279	156,3	1,6	1,5	0,4	1,0
2447 Tlumočníci a překladatelé	10	150,2	2,7	1,9	0,5	1,0
2470 Odborní administrativní pracovníci jinde neuvedení	104	155,8	1,5	1,7	0,4	1,1
3111 Technici ve fyzikálních a příbuzných oborech	94	152,1	1,1	2,0	0,7	1,0
3112 Stavební technici	435	155,7	2,4	1,8	0,7	1,0
3113 Elektrotechnici	523	156,0	5,3	1,9	0,6	1,1
3114 Elektronici a technici v radiokomunikacích a telekomunik.	54	152,4	1,5	2,2	0,8	1,2
3115 Strojírenští technici	3 863	153,7	3,7	1,8	0,5	0,7
3116 Chemičtí technici	377	146,1	2,4	2,3	0,9	1,2
3117 Důlní a hutní technici	42	152,6	1,5	1,5	0,5	0,9
3118 Technici v kartografii, kresličtí a zeměměřiči	207	151,9	1,8	1,7	0,7	0,9
3119 Ostatní techničtí pracovníci jinde neuvedení	1 881	155,3	3,1	1,6	0,5	0,9
3121 Poradci ve výpočetní technice	100	157,3	2,6	1,5	0,4	0,9
3122 Operátoři a obsluha výpočetní techniky	189	153,0	1,6	2,0	0,6	1,1
3123 Operátoři průmyslových robotů, nc strojů	29	158,7	6,6	1,4	0,4	0,9
3129 Ostatní technici ve výpočetní technice jinde neuvedení	21	156,7	1,6	1,3	0,2	0,9
3151 Kolaudační technici a technici protipožární ochrany	42	154,3	5,9	1,9	0,5	1,0
3152 Bezpečnostní tech.a tech. pro kontrolu zdravotní nezávad.	290	152,3	2,7	1,9	0,7	0,9
3160 Technici železničního provozu	953	157,8	8,5	2,3	0,6	1,4
3211 Technici a laboranti v oblasti biologie a v příbuz. oborech	42	150,3	4,9	2,4	0,9	1,3
3212 Technici v agronomii, v lesnictví a v zemědělství	651	157,9	1,0	1,7	0,4	1,1
3226 Rehabilitační a fyzioterapeutičtí pracovníci	20	154,6	0,0	2,1	0,7	1,2
3231 Ošetřovatelé, všeobecné zdravotní sestry	79	151,9	2,7	2,1	0,8	1,0
3342 Pedagogové v oblasti dalšího vzdělávání	18	152,6	2,9	2,0	0,4	1,3
3412 Pojišťovací agenti	55	155,8	1,0	1,7	0,7	1,0
3415 Obchodní cestující, prof. poradci v obchodě, obch.zástupci	648	154,5	2,1	1,8	0,6	1,0
3416 Nákupčí	724	153,0	2,0	1,9	0,5	1,1
3417 Odhadci a zbožíznalci	19	156,3	2,6	1,6	0,4	1,1
3419 Ostatní pracovníci - obchodní zprostředkovatelé jinde n.	21	156,2	1,0	1,5	0,5	0,8
3421 Obchodní agenti	936	151,1	1,8	2,0	0,6	1,1
3422 Odbytoví a přepravní agenti	807	155,1	2,6	1,9	0,6	1,0
3431 Odborné sekretářky, sekretáři	686	149,1	0,3	2,8	1,4	1,3
3433 Prac. v oblasti účetnictví, fakturace, rozpočet., kalkulace	1 829	153,5	1,1	1,9	0,6	0,9
3434 Pracovníci v oblasti statistiky a matematiky	31	152,9	0,5	1,6	0,5	0,8
3435 Pracovníci v oblasti práce a mezd (kromě účetních)	66	158,4	1,1	1,3	0,2	0,9
3436 Referenti osobních oddělení	267	151,6	1,5	1,9	0,6	0,8
3439 Ostatní odborní administrativní pracovníci jinde neuvedení	547	152,3	2,1	1,9	0,6	1,0



**Průměrná měsíční odpracovaná a neodpracovaná doba zaměstnanců  
podle podskupin zaměstnání KZAM-R**

kraj: Středočeský

Podskupiny zaměstnání KZAM-R	Počet zaměstnanců přečtený podle eviden. měsíců	Odpracovaná doba		Neodpracovaná doba		
		celkem	z toho přesčas	celkem	z toho	
					nemoc	dovolená
		hod/měs	hod/měs	dnů/měs	dnů/měs	dnů/měs
3471 Aranžéři, průmysloví a komerční návrháři, bytoví architekti	15	<b>157,0</b>	1,1	1,4	0,7	0,6
4112 Kancelářští pracovníci a obsluha zařiz. na zpracování textu	29	<b>148,3</b>	0,7	2,0	0,6	0,9
4113 Pracovníci přípravy dat výpočetní techniky	60	<b>151,3</b>	0,2	2,2	0,9	1,1
4115 Sekretářky, sekretáři	507	<b>151,6</b>	1,9	2,2	0,8	1,1
4121 Nižší účetní	185	<b>153,2</b>	1,4	2,0	0,7	1,1
4123 Nižší finanční, daňoví úředníci a úředníci v příb. oborech	11	<b>155,0</b>	0,0	1,5	0,5	1,0
4131 Úředníci ve skladech	1 779	<b>152,6</b>	6,2	2,4	1,1	1,1
4132 Úředníci ve výrobě (např. výrobní plánovači)	282	<b>152,5</b>	4,0	1,9	0,7	1,0
4133 Úředníci v dopravě a v přepravě (dispečerů, kontr. apod.)	385	<b>158,4</b>	6,9	2,3	0,9	1,2
4141 Řadoví knihovníci, archiváři, evidenční pracovníci	23	<b>145,8</b>	0,9	2,3	1,2	0,8
4142 Poštovní doručovatelé, úředníci v třídárnách	1 341	<b>135,9</b>	3,0	3,3	1,5	1,5
4190 Nižší pracovníci jinde neuvedení ostatní	150	<b>152,0</b>	4,3	2,2	0,8	0,7
4211 Pokladníci (v bankách, pojišťov., spořitelnách, na poště)	163	<b>145,2</b>	1,9	2,4	0,9	1,3
4212 Úředníci na přepážkách a směnárnici	678	<b>138,5</b>	3,4	3,0	1,3	1,4
4213 Pokladníci v obchodě, společném stravování apod.	1 410	<b>150,0</b>	3,6	3,0	1,8	1,0
4214 Prodavači vstupenek, jízdenek apod.	215	<b>157,9</b>	7,1	2,6	0,9	1,5
4222 Recepční	75	<b>162,1</b>	7,8	1,7	0,6	0,9
4223 Telefonisté	43	<b>147,2</b>	0,2	2,9	1,2	1,4
4224 Informátoři	13	<b>159,4</b>	4,7	1,8	0,5	1,3
5121 Pracovníci dohlížející nad obsluh. personálem, hospodyně	199	<b>151,7</b>	0,7	2,5	1,5	0,9
5122 Kuchaři	119	<b>159,7</b>	6,8	2,1	1,1	0,9
5123 Čišníci, servírky	54	<b>157,4</b>	9,4	2,7	1,8	0,7
5161 Hasiči, požárníci	281	<b>154,7</b>	7,9	1,6	0,3	1,2
5162 Pracovníci bezpečnostních orgánů (policisté, strážníci)	17	<b>158,5</b>	3,0	2,2	1,7	0,5
5169 Ostatní pracovníci ochrany a ostrahy jinde neuvedení	497	<b>158,7</b>	10,2	1,8	0,7	0,7
5211 Prodavači v obchodech	4 358	<b>150,9</b>	3,7	2,6	1,3	1,2
5220 Prodavači ve stáncích a na tržištích	13	<b>162,3</b>	3,8	1,6	0,6	0,8
6111 Pěstitelé polních plodin	192	<b>152,8</b>	2,5	3,3	1,5	1,1
6112 Ovocnáři, vinaři, a ostatní pěst. plodin rost. na stromech	47	<b>144,6</b>	1,1	3,5	2,0	1,1
6113 Zahradníci a pěstitelé zahradních plodin a sazenic	71	<b>159,0</b>	9,9	2,6	1,3	1,1
6121 Chovatelé hospodářských zvířat (kromě drůbeže a včel)	687	<b>148,6</b>	4,1	3,4	1,8	1,4
6122 Chovatelé drůbeže	111	<b>157,2</b>	11,8	3,5	1,9	1,4
6124 Chovatelé hospodářských zvířat, drůbeže, včel apod.	33	<b>140,9</b>	0,0	2,8	1,3	1,3
6129 Ostatní chovatelé, ošetřovatelé zvířat jinde neuvedení	26	<b>129,7</b>	4,2	5,3	3,1	2,1
6141 Dělníci pro pěstění a ošetřování lesa	254	<b>130,4</b>	0,8	4,6	1,8	1,3
6142 Dělníci pro těžbu dřeva (kromě obsluhy pojezdových zařiz.)	113	<b>132,1</b>	0,1	3,8	1,2	1,5
7115 Dělníci pro opracovávání kamene (vč. oprac. žuly, mramoru)	41	<b>147,4</b>	2,2	3,2	1,7	1,0
7122 Zedníci, kameníci, omítkaři	436	<b>149,7</b>	5,0	3,1	1,7	1,1
7123 Betonáři, děl. specializovaní na pokládání beton. povrchů	114	<b>141,7</b>	4,8	3,7	1,9	1,1
7124 Tesaři a truhláři	107	<b>149,8</b>	5,2	2,9	1,6	0,9
7125 Stavební montážníci	25	<b>158,6</b>	8,1	2,8	1,1	1,3
7129 Ostatní stavební děl. stav. výroby a prac. v ost. oborech	191	<b>156,3</b>	6,2	2,6	1,0	1,0



**Průměrná měsíční odpracovaná a neodpracovaná doba zaměstnanců  
podle podskupin zaměstnání KZAM-R**

kraj: Středočeský

Podskupiny zaměstnání KZAM-R	Počet zaměstnanců přečtený podle eviden. měsíců	Odpracovaná doba		Neodpracovaná doba		
		celkem	z toho přesčas	celkem	z toho	
					nemoc	dovolená
		hod/měs	hod/měs	dnů/měs	dnů/měs	dnů/měs
7131 Stavební pokrývači	16	149,5	0,5	2,7	1,2	1,3
7136 Instalatéři, potrubáři, stavební zámečníci, klempíři	379	149,7	6,9	2,8	1,3	1,1
7137 Stavební a provozní elektrikáři	129	160,3	13,8	2,1	0,8	1,1
7141 Malíři a tapetáři	16	150,5	0,2	2,2	1,2	0,8
7142 Lakýrníci a pracovníci v příbuzných oborech	623	145,2	2,2	2,5	1,4	0,8
7211 Formíři a jádraři	233	151,2	10,0	2,8	1,7	0,6
7212 Svářeči, řezači plamenem a páječi	1 969	147,0	4,3	2,6	1,6	0,7
7213 Výrobci a opraváři výrobků a dílů z plechů	926	146,7	1,3	2,2	1,1	0,7
7214 Montéři kovových konstrukcí	178	150,1	10,8	2,9	1,6	0,9
7221 Kováři, obsluha kovacích lisů, obsluha bucharů	587	143,9	3,3	2,7	1,7	0,8
7222 Nástrojaři, kovomodeláři, kovodělníci, zámečníci	4 391	151,7	8,1	2,5	1,3	0,8
7223 Seřizovači a obsluha obráběcích strojů	1 420	153,4	7,5	2,2	1,0	0,7
7224 Brusiči, leštiči a ostříči nástrojů	145	149,9	10,6	3,1	1,9	0,9
7231 Mechanici a opraváři motorových vozidel	1 824	149,2	3,8	2,2	1,0	0,8
7235 Mechanici obráběcích, zemědělských strojů a prům. zařiz.	2 161	152,1	5,7	2,2	0,9	0,8
7239 Ostatní mechanici a opraváři strojů a zařízení bez elektro	778	148,0	4,7	2,4	1,3	0,7
7241 Elektromech.a seřizovači různých typů elektrických zařiz.	1 381	152,4	7,9	2,3	0,9	1,0
7242 Mechanici, opraváři a seřizovači elektr. částí aut, letadel	170	152,4	7,0	2,2	1,0	0,8
7243 Mechanici, seřizovači, opraváři elektronických zařízení	1 364	143,8	8,0	2,2	1,1	0,9
7244 Telefonní a telegrafní mechanici, montéři a opraváři	56	157,7	4,0	2,1	0,8	1,2
7246 Montéři a opraváři silnoproudých elektrických vedení	272	151,7	3,5	2,2	0,8	1,2
7311 Výrobci, mechanici a opraváři přesných přístrojů a zařízení	77	159,1	7,1	1,6	0,5	1,0
7321 Výrobci hrnčířského, porcelán. zboží, žáruvzdor. výrobků	60	138,9	8,4	4,3	2,9	1,1
7322 Dělníci při výrobě skla, skláři vč. brusičů a leštičů	750	134,8	5,0	3,4	1,9	0,9
7323 Rytci a leptáři skleněných předmětů	21	147,3	3,4	2,1	1,1	0,6
7324 Malíři skla a keramiky a pracovníci v příbuzných oborech	47	151,6	9,0	2,4	1,0	0,9
7341 Tiskaři, sazeči (kromě obsluhy tiskárenských strojů)	33	151,8	4,2	1,8	0,8	0,7
7344 Fotografové a pracovníci v příbuzných oborech	13	155,6	7,3	1,7	0,3	0,9
7411 Zpracovatelé masa, ryb vč. uzenářů a konzerv. masa a ryb	402	148,2	8,0	3,5	2,2	1,1
7412 Zpracovatelé pekárenských a cukrářských výrobků	186	153,3	9,3	2,6	1,6	0,9
7419 Ostatní zpracovatelé - výrobci potravinářských výrobků	81	145,2	0,8	3,1	1,6	1,3
7422 Uměleč. truhláři, řezbáři, výrobci a oprav.výrobků ze dřeva	69	152,1	5,9	2,5	1,6	0,6
8111 Obsluha důlního zařízení a razicích štítů	11	170,4	16,7	2,2	0,3	1,6
8121 Obsluha zařízení při hutní výrobě kovů obsluha pecí	256	142,3	3,4	2,6	1,2	1,1
8122 Obsluha zařízení ve slévárství (taviči, slévači)	509	149,1	7,1	2,7	1,9	0,5
8123 Obsluha zařízení na tepelné zpracování kovů	142	153,7	9,2	2,1	1,2	0,6
8125 Obsluha zařízení na tváření kovů ve válcovnách	92	150,4	8,5	2,6	1,4	1,1
8131 Obsluha pecí na výrobu skla a keramiky	314	147,0	9,4	3,1	1,5	1,3
8139 Obsluha ostatních zařízení na výrobu skla a keramiky	475	155,2	11,1	1,9	0,9	0,9
8141 Obsluha pily a jiného zařízení na zpracování dřeva	152	152,7	7,1	2,3	1,2	0,7
8143 Obsluha zařízení na výrobu papíru, kartonu a lepenky	132	150,4	13,6	3,1	1,5	1,4
8151 Obsluha drtičů, mlýnů a míchadel při chemické výrobě	27	146,7	4,0	2,9	1,7	0,8

**Průměrná měsíční odpracovaná a neodpracovaná doba zaměstnanců  
podle podskupin zaměstnání KZAM-R**

kraj: Středočeský

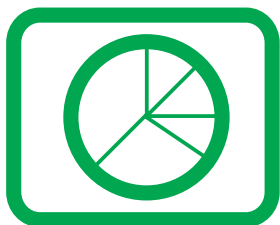
Podskupiny zaměstnání KZAM-R	Počet zaměstnanců přečtený podle eviden. měsíců	Odpracovaná doba		Neodpracovaná doba		
		celkem	z toho přesčas	celkem	z toho	
					nemoc	dovolená
		hod/měs	hod/měs	dnů/měs	dnů/měs	dnů/měs
8154 Obsluha chemických destilačních kolon a reaktorů	152	<b>143,0</b>	2,7	1,7	0,5	1,1
8159 Obsluha ostat. zařízení při chemické výrobě jinde neuved.	471	<b>142,9</b>	2,7	2,4	1,0	1,1
8161 Obsluha zařízení při výrobě a rozvodu elektřiny	336	<b>153,3</b>	6,8	1,7	0,5	1,0
8162 Obsluha parních turbín, ohříváčů a motorů	145	<b>161,1</b>	14,3	1,8	0,7	1,0
8163 Obsluha zařízení při úpravě, čištění a rozvodu vody	375	<b>149,2</b>	4,2	2,2	0,9	1,1
8171 Obsluha automatických nebo poloaut. montážních linek	60	<b>153,0</b>	9,8	2,3	1,1	1,0
8172 Obsluha průmyslových robotů	42	<b>149,1</b>	7,6	2,6	1,5	0,7
8211 Obsluha automat. nebo poloaut. obráb.strojů (kromě 722)	758	<b>147,5</b>	8,1	2,9	1,8	0,8
8212 Obsluha strojů na výrobu maltovin, vápna, cementu	15	<b>150,1</b>	0,8	1,7	0,5	1,0
8221 Obsluha strojů při farmaceutické výrobě	173	<b>142,5</b>	5,5	3,3	2,0	1,0
8222 Obsluha strojů na výrobu střeliva a výbušnin	341	<b>146,1</b>	10,5	2,4	2,2	0,0
8223 Obsluha strojů při konečné úpravě ochranných povlaků	950	<b>144,2</b>	1,3	2,5	1,4	0,7
8231 Obsluha strojů na výrobu pryžových výrobků (např. obuvi)	50	<b>150,3</b>	10,9	2,7	1,9	0,4
8232 Obsluha strojů na výrobu plast. výrobků (vč. laminování)	222	<b>153,2</b>	8,1	2,0	1,1	0,7
8240 Obsluha automat. nebo poloautom. dřevoobráběcích strojů	107	<b>148,3</b>	4,1	2,4	1,4	0,6
8251 Obsluha tiskárenských strojů	110	<b>157,8</b>	12,4	2,0	0,9	0,9
8253 Obsluha strojů na výrobu předm. z lepenky (vč.kartonáže)	64	<b>146,2</b>	7,5	2,9	1,9	0,9
8254 Obsluha kopírovacích strojů	13	<b>144,2</b>	3,5	3,0	1,8	0,8
8264 Obsluha strojů na bělení, barvení, čištění, praní, žehlení	60	<b>151,8</b>	2,7	2,2	1,0	0,8
8273 Obsluha strojů na mletí zrn a koření	28	<b>157,0</b>	9,9	3,1	1,5	1,3
8274 Obsluha strojů na zpracování mouky, výrobu pečiva	156	<b>158,4</b>	14,6	2,4	1,4	0,8
8278 Obsluha strojů na výrobu nápojů	35	<b>159,0</b>	5,5	1,8	0,5	1,1
8281 Montážní dělníci montující mechanická zařízení (stroje)	4 202	<b>143,6</b>	2,6	2,7	1,5	0,8
8282 Montážní dělníci montující elektrická zařízení	1 541	<b>144,0</b>	8,0	3,4	2,0	1,0
8283 Montážní dělníci montující elektronická zařízení	531	<b>146,3</b>	2,2	2,6	1,6	0,7
8284 Montážní dělníci montující výrobky z kovů, pryže a plastů	481	<b>150,4</b>	7,4	2,5	1,1	1,0
8290 Obsluha jin.stacionárních zařízení a ost. montážní dělníci	251	<b>150,5</b>	9,2	2,5	1,2	1,1
8311 Strojvedoucí	638	<b>149,4</b>	5,3	2,8	0,7	1,9
8313 Dělníci zabezpeč. sestavování vlaků (brzdaři, výhybkáři)	942	<b>154,4</b>	9,0	2,6	0,9	1,5
8321 Řidiči osobních a malých dodávkov. automobilů, taxikáři	295	<b>156,5</b>	5,2	1,8	0,7	0,9
8323 Řidiči autobusů, trolejbusů a tramvajů	183	<b>164,7</b>	12,9	2,3	0,8	1,3
8324 Řidiči nákladních automobilů a tahačů	1 353	<b>157,3</b>	8,7	2,5	1,1	1,1
8326 Řidiči speciálních vozidel	99	<b>160,0</b>	12,7	2,5	1,1	1,2
8331 Obsluha zemědělských a lesních strojů	537	<b>160,3</b>	12,8	3,1	1,3	1,3
8332 Obsluha zemních a příbuzných strojů	198	<b>151,0</b>	5,7	2,3	1,1	0,7
8333 Obsluha jeřábů, zdvihacích a podob. manipulačních zaříz.	360	<b>155,7</b>	10,2	2,6	1,4	1,0
8334 Obsluha vysokozdvizných a ostatních motorových vozíků	1 595	<b>146,1</b>	3,9	2,6	1,5	0,8
9132 Pomocníci a uklízeči v kancelář., hotel., nemocnicích ap.	844	<b>142,4</b>	1,6	2,8	1,6	0,7
9141 Domovníci, správci domu	32	<b>154,0</b>	0,9	1,4	0,4	0,9
9152 Vrátní, hlídači, uváděči a šatnářky	346	<b>151,4</b>	4,5	2,3	1,1	1,1
9154 Pracovníci odečítající stav elektroměrů, plynom., vodoměrů	49	<b>136,3</b>	0,0	3,2	1,2	1,5
9161 Sběrači odpadků, popeláři	71	<b>148,9</b>	5,5	3,4	1,9	1,5

**Průměrná měsíční odpracovaná a neodpracovaná doba zaměstnanců  
podle podskupin zaměstnání KZAM-R**

kraj: Středočeský

Podskupiny zaměstnání KZAM-R	Počet zaměstnanců přepočtený podle eviden. měsíců	Odpracovaná doba		Neodpracovaná doba		
		celkem	z toho přesčas	celkem	z toho	
					nemoc	dovolená
		hod/měs	hod/měs	dnů/měs	dnů/měs	dnů/měs
9162 Metaři, čističi záchodků, žump, kanálů a podob. zařízení	30	<b>141,6</b>	2,8	3,2	1,7	1,2
9169 Ostatní pracovníci v příbuzných oborech jinde neuvedení	17	<b>148,4</b>	8,3	3,7	2,3	1,2
9211 Pomocní a nekvalifikovaní dělníci v zemědělství	133	<b>154,7</b>	7,3	3,0	1,6	1,1
9212 Pomocní a nekvalifikovaní dělníci v lesnictví	11	<b>160,9</b>	1,3	1,2	0,7	0,4
9311 Pomocní a nekvalifikovaní dělníci v dolech a lomech	16	<b>144,8</b>	4,3	2,5	1,4	1,0
9312 Pomocní a nekvalifik. dělníci na stavbách a údržbě silnic	38	<b>139,3</b>	3,2	3,2	1,5	1,1
9313 Pomocní a nekvalifikovaní dělníci na stavbách budov	74	<b>142,5</b>	5,1	3,6	2,1	1,0
9321 Pomocní a nekvalifikovaní montážní a manipulační dělníci	984	<b>148,3</b>	8,0	2,9	1,7	0,9
9322 Ruční baliči a pytlouči	195	<b>144,3</b>	4,2	3,0	1,9	0,8
9323 Dělníci nádvorní skupiny (pomocní montéři)	36	<b>146,3</b>	2,4	2,8	1,4	1,1
9333 Vazači a nosiči břemen, přístavní dělníci (dokaři)	54	<b>148,3</b>	5,3	3,1	2,2	0,8
9339 Pomocní a nekvalif. prac. v dopr., ve skladech, v telekom.	2 430	<b>147,4</b>	3,3	2,7	1,4	0,9





# **Dodatek** **- technický popis šetření**



## Dodatek – Technický popis šetření

Technický popis šetření poskytuje základní informaci o koncepci šetření, postupech použitých při sběru dat, analýze dat a vytváření výstupních sestav, obsažených v publikaci. Dodatek je rozdělen do tří hlavních částí: koncepce šetření, vstupní údaje, zpracování a analýza dat.

### Koncepce šetření

Koncepce statistického šetření „Regionální statistika ceny práce“ za podnikatelskou sféru (RSCP-PS) se zabývá otázkami rozsahu šetření, opory výběru a vlastního výběru vzorku ekonomických subjektů (ES).

### Rozsah šetření

Vzorek ekonomických subjektů RSCP-PS kopíruje strukturu podnikatelské sféry v jednotlivých krajích České republiky. Podnikatelskou sféru tvoří ekonomické subjekty, které odměňují podle zákona č. 1/1992 Sb. o mzdě, odměně za pracovní pohotovost a o průměrném výdělku.

Okruh zpravodajských jednotek pro RSCP-PS tvoří ekonomické subjekty podnikatelské sféry s 10 a více zaměstnanci. Šetření je vyčerpávající pro jednotky s počtem zaměstnanců 250 a vyšším. Pro jednotky s počtem zaměstnanců 10 až 249 je mzdové šetření výběrové.

V RSCP-PS se ekonomické subjekty dále člení na organizační jednotky, jestliže je možné provést vnitřní rozčlenění podle okresů, ve kterých dílčí jednotky působí, nebo podle odvětví OKEČ. Výsledky podle krajů jsou v tomto smyslu výsledky, získané pracovištní metodou.

Statistické šetření RSCP-PS za 2. čtvrtletí 2005 zahrnuje 2962 ekonomických subjektů, které reprezentují přibližně 1136 tisíc zaměstnanců. Tabulka č. 1 ukazuje rozsah výběrového souboru RSCP-PS bez non-response (dále jen výběrový soubor) pro 2. čtvrtletí 2005 a v tabulce č. 2 je přiblížena odvětvová skladba ekonomických subjektů z výběrového souboru RSCP-PS působících na území Středočeského kraje.

Výběrový soubor RSCP podnikatelské sféry			
	RSCP-PS – celkem	RSCP-PS – kraj Středočeský	
		se sídlem v kraji	se sídlem mimo kraj
Počet ekonomických subjektů	2962	262	52
Počet zaměstnanců	1136 tisíc	83 tisíc	20 tisíc

Tabulka č. 1

### Odvětová skladba výběrového souboru RSCP-PS – kraj Středočeský

Odvětví OKEČ	Počet ekonomických subjektů	
	se sídlem v kraji	se sídlem mimo kraj
A,B Zemědělství, myslivost, lesnictví a rybolov	56	3
C Těžba nerostných surovin	2	2
D Zpracovatelský průmysl	98	12
E Výroba a rozvod elektřiny, plynu a vody	7	3
F Stavebnictví	23	2
G Obchod; opravy motorových vozidel	33	10
H Ubytování a stravování	1	
I Doprava, skladování a spoje	7	9
J Finanční zprostředkování		4
K Činnosti v oblasti nemovit. a pronájmu; podn. činnosti	19	3
L Veřejná správa a obrana; povinné sociální zabezpečení	2	1
M Vzdělávání		1
N Zdravotní a sociální péče; veterinární činnosti	2	
O Ostatní veřejné, sociální a osobní služby	12	2

**Tabulka č. 2**

#### **Opora výběru**

Výběrovými jednotkami šetření RSCP-PS jsou ekonomické subjekty podnikatelské sféry, na které se v případě vybrání vztahuje zpravodajská povinnost. Statistickými jednotkami jsou zaměstnanci, kteří jsou nositeli sledovaných statistických znaků. Výběrovou základnou – oporou – pro výběr organizací je registr ekonomických subjektů (RES), který je detailně popsán na stránkách Českého statistického úřadu [www.czso.cz](http://www.czso.cz).

Základním souborem RSCP-PS jsou aktivní ekonomické subjekty z registru ekonomických subjektů, které mají 10 a více zaměstnanců, přísluší do podnikatelské sféry a do institucionálních sektorů: nefinanční podniky, finanční instituce nebo vládní instituce. Příslušnost k podnikatelské, či nepodnikatelské sféře se zjišťuje podle registru „Automatizovaného rozpočtového informačního systému“ (ARIS-RARIS), který je spravován Ministerstvem financí ČR.

#### **Výběr**

Výběr ekonomických subjektů v RSCP-PS lze charakterizovat jako jednostupňový stratifikovaný výběr. Základní soubor (ZS) vytvořený z RES se rozdělí do oblastí (strat) podle:

- regionů (krajů)
- velikostních kategorií
- odvětvových skupin.

Regionem se z hlediska výběru jednotek rozumí kraj ve smyslu ústavního zákona č. 347/97 Sb. Výběr RSCP-PS používá dále ke stratifikaci čtyři velikostní kategorie



ekonomických subjektů, uvedené v tabulce č. 3 – Velikostní kategorie pro stratifikaci. Stratifikační třídění obsahuje dvanáct odvětvových skupin z vybraných institucionálních sektorů podnikatelské sféry. Vymezení strat je provedeno na základě podobnosti v charakteru ekonomické činnosti a podobnosti v zaměstnanecké struktuře.

V jednotlivých oblastech ZS vzniklých jeho rozdělením dle příslušných stratifikačních kritérií, se vybere předem stanovený podíl ekonomických subjektů. Největší subjekty s 1 000 a více zaměstnanci jsou zařazeny do šetření všechny (výběr s pravděpodobností 1), u ekonomických subjektů s 250-999 zaměstnanci se postupně navyšuje výběrový podíl tak, aby od roku 2007 činil 100%. Menší ES s 10-249 zaměstnanci jsou vybírány v jednotlivých stratech systematickým náhodným výběrem s nestejnými pravděpodobnostmi bez vracení. Pravděpodobnosti vybrání subjektu jsou dány výběrovým podílem, jehož výši ukazuje tabulka č. 3 – Velikostní kategorie pro stratifikaci. Počet ekonomických subjektů, které mají být vybrány, se stanoví podle aktuálního stavu ZS ke konci roku. Výběrový soubor ekonomických subjektů s 10-249 zaměstnanci se obměňuje metodou rotujícího panelu s periodou rotace devět let, tzn. k jejich plné obměně dojde za devět let. Vybrané ekonomické subjekty zůstávají v šetření minimálně po dobu periody rotace plus jeden rok potřebný pro jejich nábor, o důvodech pro předčasné vyřazení z výběru (např. zánik firmy) se vede evidence.

<b>Velikostní kategorie pro stratifikaci</b>		
Kategorie	Počet zaměstnanců	Výběrový podíl [%]
1	10 až 49	4,5
2	50 až 249	15
3	250 až 999	80
4	1000 a více	100

**Tabulka č. 3**

## **Vstupní údaje**

Kapitola popisuje sběr dat do šetření RSCP-PS, používané číselníky a základní vstupní položky, charakterizující výdělky a odpracovanou dobu.

### ***Sběr dat***

Ekonomické subjekty, na které se vztahuje zpravodajská povinnost, vykazují do šetření RSCP-PS údaje o všech zaměstnancích. Vybraná zpravodajská jednotka předává data ke zpracování orgánu, vykonávajícímu státní statistickou službu. Termínem pro předání dat od respondenta je konec měsíce následujícího po skončení sledovaného období.

Předávaná data mají formu databázových souborů a obsahují informace o zaměstnavateli a zaměstnancích. Data jsou většinou přebírána přímo z informačních systémů pro výpočet mezd a personální evidenci.

### ***Klasifikace a číselníky***

RSCP používá standardní statistické klasifikace a číselníky (podrobněji popsané na [www.czso.cz](http://www.czso.cz)). Protože čtvrtletní šetření o ceně práce je součástí programu statistických zjišťování, je použití platných statistických klasifikací závazné jak pro orgán

vykonávající státní statistickou službu, tak pro zpravodajské jednotky, které poskytují údaje pro statistické zjišťování. Proto RSCP-PS používá následující klasifikace a číselníky:

- KZAM-R**      **Klasifikace zaměstnání;** vydáno sdělením ČSÚ č. 492/2003 ze dne 18. prosince 2003 o vydání rozšířené Klasifikace zaměstnání KZAM-R.
- CZ-ICSE**      **Klasifikace postavení v zaměstnání;** vydáno sdělením ČSÚ č. 494/2003 ze dne 18. prosince 2003 o vydání Klasifikace postavení v zaměstnání.
- KKOV**      **Klasifikace kmenových oborů vzdělání;** vydáno sdělením ČSÚ č. 320/2003 ze dne 9. září 2003 o zavedení Klasifikace kmenových oborů vzdělání. Aktualizace byla provedena k 1. září 2004 sdělením ČSÚ č. 448/2004 ze dne 12. července 2004 o aktualizaci Klasifikace kmenových oborů vzdělání.
- CZ-NUTS**      **Klasifikace územních statistických jednotek;** vydáno sdělením ČSÚ č. 490/2003 ze dne 18. prosince 2003 o vydání Klasifikace územních statistických jednotek. Aktualizace byla provedena k 1. květnu 2004 sdělením ČSÚ č. 228/2004 ze dne 14. dubna 2004 o aktualizaci Klasifikace územních statistických jednotek.
- OKEČ**      **Odvětvová klasifikace ekonomických činností;** vydáno sdělením ČSÚ č. 486/2003 ze dne 18. prosince 2003 o vydání Odvětvové klasifikace ekonomických činností.
- CZ-GEONOM**      **Klasifikace zemí;** vydáno sdělením ČSÚ č. 487/2003 ze dne 18. prosince 2003 o vydání Klasifikace zemí. Aktualizace byla provedena k 1. červnu 2004 sdělením ČSÚ č. 339/2004 ze dne 20. května 2004 o změně v Klasifikaci zemí.
- FORMA**      **Číselník právní formy organizací**

### ***Výdělky a odpracovaná doba***

RSCP-PS jako mzdové šetření se čtvrtletní periodicitou monitoruje mzdovou úroveň jednotlivých zaměstnání podle klasifikace KZAM-R v krajích České republiky. U jednotlivých zaměstnanců vybraných ekonomických subjektů zjišťuje průměrný hodinový výdělek v posledním čtvrtletí sledovaného období, vypočtený pro náhrady pro pracovní právní účely, podle § 17 zákona 1/1992 Sb. Průměrný hodinový výdělek je krátkodobým indikátorem mzdové úrovně.

Druhým šetřeným výdělkovým ukazatelem je mzda vyplacená za sledované období. Mzda je definovaná jako mzda za práci podle §4 zákona č.1/1992 Sb. (Zákon o mzdě, odměně za pracovní pohotovost a průměrném výděleku ve znění pozdějších předpisů), jako peněžitá plnění, poskytovaná zaměstnavatelem zaměstnanci za práci.

Z celkové mzdy za práci šetření zjišťuje i podíl prémie a odměn, příplatků za práci přesčas a ostatních příplatků. Vedle mzdy za práci šetří RSCP-PS i některá další plnění, poskytovaná v souvislosti s výkonem práce. Zjišťuje se částka náhrad mzdy a částka odměn za pracovní pohotovost, vyplacená za sledované období.

RSCP-PS sleduje i charakteristiky odpracované a neodpracované doby. Vstupní věta o zaměstnanci obsahuje odpracovanou dobu od počátku roku a z ní počet přesčasových hodin, za které byl poskytnut příplatek. Věta dále obsahuje celkovou neodpracovanou dobu od počátku roku, z ní počet dnů nemoci a počet neodpracovaných dnů s náhradou mzdy. Zvlášť se sleduje i počet dnů dovolené.

## **Zpracování a analýza dat**

Zpracování a analýza dat zahrnuje přehled publikovaných mzdových statistik, způsob výpočtu hrubé měsíční mzdy a indikátorů odpracované doby, problematiku vážení a odhadů.

### ***Přehled publikovaných tabulek***

Hlavním výsledkem RSCP-PS jsou statistiky výdělkové úrovně v krajích podle zaměstnání KZAM-R. Tabulky PS-V5, PS-M5 a PS-T5 ukazují statistiky v třídění podle zaměstnání KZAM-R na úrovni podskupin zaměstnání (čtyřmístný KZAM-R). Tabulka PS-V5 obsahuje charakteristiky hodinových výdělků, tabulka PS-M5 obsahuje charakteristiky hrubé měsíční mzdy, strukturu mzdy a průměrnou placenou dobu. Tabulka PS-T5 ukazuje průměrnou měsíční odpracovanou a neodpracovanou dobu, podíl přesčasu z odpracované doby a podíl nemoci a dovolené z neodpracované doby. Publikují se jen zaměstnání zastoupená minimálně deseti zaměstnanci a minimálně třemi ekonomickými subjekty.

Vedle primárních výsledků podle zaměstnání ukazuje výsledková publikace i další tabulky hodinových výdělků, hrubých měsíčních mezd a jejich diference. Hodinové výdělky se člení podle:

- hlavních tříd KZAM-R
- kategorií zaměstnání (manuální/nemanuální)
- věkových kategorií
- vzdělání
- pohlaví.

Charakteristiky hrubé měsíční mzdy jsou tříděny i podle hlavních tříd KZAM-R.

### ***Výpočet hrubé měsíční mzdy***

Na rozdíl od hodinového výdělku musí být druhý indikátor mzdové úrovně – hrubá měsíční mzda – vypočten z dalších přímo zjišťovaných mzdových položek a nemzdových plnění. Přímě zjišťované položky ale obsahují pouze kumulované částky za delší období než měsíc, tj. za čtvrtletí až celý rok. Přitom je třeba uvážit, že jednotliví zaměstnanci nemuseli být v evidenčním stavu po celé sledované období.

Hrubá mzda je v ISPV jednoznačně definována jako součet mzdy za práci, náhrad mzdy a odměn za pracovní pohotovost. Hrubá měsíční mzda  $i$ -tého zaměstnance se vypočte podle vzorce

$$HMM_i = \frac{MZDA_i + POHOTOV_i + NAHRADY_i}{MES\_PLAC_i}$$

kde :

$HMM_i$  je hrubá měsíční mzda  $i$ -tého zaměstnance

$MZDA_i$  je mzda za práci  $i$ -tého zaměstnance v kumulaci za sledované období (vstupní položka věty o zaměstnanci)

$POHOTOV_i$  je odměna za pohotovost  $i$ -tého zaměstnance v kumulaci za sledované období (vstupní položka věty o zaměstnanci)

$NAHRADY_i$  jsou náhrady mzdy  $i$ -tého zaměstnance v kumulaci za sledované období (vstupní položka věty o zaměstnanci)

$MES\_PLAC_i$  je počet placených měsíců  $i$ -tého zaměstnance, tj. počet měsíců, odpovídajících součtu odpracované doby a doby, po kterou pobíral náhrady mzdy

Počet placených měsíců  $MES\_PLAC_i$  je roven počtu kalendářních měsíců v případě, že zaměstnanec po celé sledované období pracoval nebo pobíral náhrady mzdy. Pokud zaměstnanec byl v evidenčním stavu kratší dobu, než sledované období, bude jeho počet placených měsíců dán poměrem doby v evidenčním stavu k celému sledovanému období. Podobně se počet placených měsíců stanoví, pokud zaměstnanec měl jinou absenci, než absenci s náhradou mzdy (např. nemoc).

Hrubá měsíční mzda za určitou skupinu zaměstnanců se vypočte jako „vážená“ hrubá mzda, v níž mzda určitého zaměstnance má váhu, odpovídající počtu jeho placených měsíců za sledované období. Tento způsob výpočtu umožňuje korektní srovnání mzdové úrovně jednotlivých zaměstnání a srovnávání v čase.

Sestavy s hrubou měsíční mzdou, diferenciací a strukturou hrubé mzdy obsahují také placenou dobu zaměstnance. Tento údaj ukazuje počet placených hodin (odpracovaná doba a doba náhrad) za placený měsíc a je konzistentní s výpočtem hrubé měsíční mzdy. Sestavy týkající se odpracované a neodpracované doby (tabulka PS-T5) nelze vztáhnout k placené době. Proto se odpracovaná a neodpracovaná doba i jejich složky vztahují k počtu měsíců v evidenčním stavu.

Přestože struktura vstupů RSCP-PS umožňuje zahrnout do výpočtu za určitou skupinu  $i$  zaměstnance, kteří byli v evidenčním stavu pouze část sledovaného období, nemohou být do výpočtu zahrnuti všichni. Uplatňují se následující kritéria pro zařazení zaměstnance do výpočtů hrubé měsíční mzdy:

- placená doba zaměstnance je alespoň jeden měsíc,
- zařazují se pouze zaměstnanci v pracovním poměru,
- musí být splněna podmínka: součet odpracované a neodpracované doby je přibližně roven počtu pracovních dnů sledovaného období,
- zařazují se pouze zaměstnanci, zaměstnaní na plný pracovní úvazek, který je v RSCP definován v souladu s kritériem Eurostatu pomocí fondu pracovní doby (alespoň 30 hodin/týden).

### ***Metoda vážení a řešení non-response***

Metoda vážení, používaná v RSCP-PS, umožňuje získat na základě dat z výběrového souboru charakteristiky základního souboru v členění na jednotlivé kraje. Informace o charakteristikách zaměstnanecké populace v jednotlivých krajích dávají vážené agregované tabulky. Váhové koeficienty, které jsou přiděleny všem ekonomickým subjektům z výběrového souboru a poté též všem jejich zaměstnancům, vycházejí z počáteční pravděpodobnosti výběru každého ekonomického subjektu a reflektují regionální strukturu základního souboru. Váhy zvyšují při výpočtech odhadů význam dat ekonomických subjektů s relativně malým zastoupením ve výběrovém souboru. Relativně nejméně zastoupené jsou ve výběrovém souboru RSCP-PS ekonomické subjekty s 10-49 zaměstnanci, a proto mají největší váhy při výpočtech odhadů.

Tabulky vztahující se k podnikatelské sféře PS-V5, PS-M5, PS-T5 obsahují nevážené charakteristiky výběrového souboru RSCP-PS. Ostatní tabulky v této publikaci jsou odhady charakteristik základního souboru RSCP-PS pro příslušný kraj. Při interpretaci výsledků je nutno mít na zřeteli, že charakteristiky výběrového souboru nelze automaticky pokládat za odhady platné pro celou zaměstnaneckou populaci kraje. Výběrové charakteristiky mohou být částečně ovlivněny větším relativním zastoupením velkých ekonomických subjektů ve výběrovém souboru RSCP-PS.

Problém nedostupných dat od vybraného ekonomického subjektu (zpravodajské jednotky), tzv. non-response, je v RSCP-PS řešen metodou historické imputace a metodou upravující váhy zpravodajským jednotkám, které jsou ve stejné stratifikační kategorii, jako nedostupná zpravodajská jednotka.

## Odhady statistických charakteristik

Skupina tabulek	Postup při výpočtu charakteristik
PS-V0, PS-V1, PS-V2, PS-V4, PS-V6, PS-V8	Odhadované charakteristiky hodinového výdělku jsou vypočteny z dat výběrového souboru s využitím výběrových vah a vah používaných pro odstranění důsledků non-response.
PS-M0, PS-M1	Odhadované charakteristiky hrubé měsíční mzdy, jejích složek i placený čas jsou vypočteny z dat výběrového souboru s využitím výběrových vah, vah používaných pro odstranění důsledků non-response a vah, zohledňujících různé délky neplacené neodpracované doby (nemoc, neplacená absence) a doby v evidenčním stavu.
PS-V5	Odhadované charakteristiky hodinového výdělku podle podskupin zaměstnání jsou vypočteny z dat výběrového souboru.
PS-M5	Odhadované charakteristiky hrubé měsíční mzdy a jejích složek podle podskupin zaměstnání jsou vypočteny z dat výběrového souboru s využitím vah, zohledňujících různé délky neplacené neodpracované doby (nemoc, neplacená absence) a doby v evidenčním stavu. Stejným způsobem je vypočtena i placená doba.
PS-T5	Odhadované charakteristiky odpracované a neodpracované doby podle podskupin zaměstnání jsou vypočteny z dat výběrového souboru s využitím vah, zohledňujících různé délky doby v evidenčním stavu.

Šetření RSCP-PS odhaduje výdělkové charakteristiky a neslouží jako zdroj informací o počtech zaměstnanců v jednotlivých třídících kategoriích. Počty zaměstnanců jsou v agregovaných tabulkách uváděny v % a jejich účelem je přiblížit relativní zastoupení publikovaných kategorií. Počty zaměstnanců v ČR zjišťují šetření Českého statistického úřadu – podnikové výkaznictví a výběrové šetření pracovních sil (viz [www.czso.cz](http://www.czso.cz)).

Statistické charakteristiky používané ve výsledkových tabulkách:

1. decil	První decil je hodnota, pod kterou leží 10% nejnižších hodnot sledovaného znaku.
1. kvartil	První kvartil je hodnota, pod kterou leží 25 % nejnižších hodnot sledovaného znaku.
Medián	Medián je hodnota uprostřed vzestupně uspořádané řady hodnot sledovaného znaku, polovina hodnot je nižší než medián a druhá polovina je vyšší než medián.
3. kvartil	Třetí kvartil je hodnota, nad kterou leží 25 % nejvyšších hodnot sledovaného znaku.
9. decil	Devátý decil je hodnota, nad kterou leží 10% nejvyšších hodnot sledovaného znaku.
Průměr	Průměr je počítán jako vážený (případně nevážený) aritmetický průměr sledovaného znaku.

## **Kvalita odhadů**

Odhadované charakteristiky podléhají dvěma typům chyb – výběrovým chybám a nevýběrovým chybám. Výběrové chyby jsou způsobeny faktorem náhody při pravděpodobnostním výběru RSCP-PS. Hodnoty výběrových chyb není možné ze současného výběrového souboru RSCP-PS získat, nicméně používaná stratifikace výrazně snižuje jejich výši. Nevýběrové chyby bývají způsobeny především špatnou kvalitou dat od zpravodajských jednotek (neúplné údaje, chybné údaje) a jejich vliv je snižován několikastupňovými kontrolními mechanismy a pomocí metodické podpory zpravodajským jednotkám.

## **Definice vybraných pojmů**

Ekonomický subjekt	Ekonomický subjekt je právnický subjekt nebo fyzická osoba s postavením podnikatele, zapsaná do registru ekonomických subjektů ČSÚ. Každému ekonomickému subjektu se přiděluje identifikační číslo (IČO).
Organizační jednotka	Z hlediska mzdové statistiky RSCP se dělí ekonomické subjekty na organizační jednotky podle okresu, ve kterém jednotky působí a nebo podle odvětví (OKEČ), které charakterizuje jejich ekonomickou činnost. Organizační jednotku tvoří všechny útvary ekonomického subjektu, které působí ve stejném okrese a patří do stejné kategorie OKEČ.
Zpravodajská jednotka	Zpravodajskou jednotkou je právnická nebo fyzická osoba, od níž se požaduje poskytnutí údajů ve statistickém zjišťování podle zákona č. 89/1995 Sb., o státní statistické službě ve znění pozdějších předpisů.
Sledované období	Sledované období je období od začátku roku do konce příslušného čtvrtletí, za které se statistické zjišťování provádí.
Podnikatelská sféra	Do podnikatelské sféry patří subjekty, které odměňují podle zákona č. 1/1992 Sb., o mzdě, odměně za pracovní pohotovost a o průměrném výdělku ve znění pozdějších předpisů.
Nepodnikatelská sféra	Do nepodnikatelské sféry patří organizace, které odměňují podle zákona č. 143/1992 Sb., o platu a odměně za pracovní pohotovost v rozpočtových a v některých dalších organizacích a orgánech ve znění pozdějších předpisů.
Základní soubor RSCP-PS	Základním souborem RSCP jsou aktivní ekonomické subjekty z registru ekonomických subjektů, které mají 10 a více zaměstnanců, přísluší do podnikatelské sféry a do institucionálních sektorů: nefinanční podniky, finanční instituce nebo vládní instituce.

Ostatní symboly používané ve výsledkových tabulkách:

"neuvedeno" kategorie zaměstnanců, u kterých nebyl uveden kód příslušné třídící charakteristiky

"\*" položka vstupních dat vypočítaná, ale nezveřejnitelná z důvodu nedostatečného počtu vstupních hodnot (min. 3 ekonomické subjekty a 10 zaměstnanců)