

**RSCP**

# **Regionální statistika ceny práce**

---

**Čtvrtletní výběrové  
statistické zjišťování**

**Nepodnikatelská sféra**

**Středočeský  
kraj**

**II. čtvrtletí 2005**

**MPSV - SSZ**

---





**RSCP**

# **Regionální statistika ceny práce**

**Čtvrtletní výběrové  
statistické zjišťování**

**Nepodnikatelská sféra**

**Středočeský  
kraj**

**II. čtvrtletí 2005**

**MPSV - SSZ**

## **COPYRIGHT - MPSV ČR a SSZ**

Publikace ani její část nesmí být kopírována, rozšiřována a zařazována do informačních systémů v jakékoliv formě (elektronické, mechanické, optické, magnetické aj.) bez písemného souhlasu

**Ministerstva práce a sociálních věcí ČR a Správy služeb zaměstnanosti**

## O b s a h :

### Úvodní část

Úvod.....	7
-----------	---

### Výsledková část – nepodnikatelská sféra

#### Hodinové výdělky

NS-V0	Hodinové výdělky v nepodnikatelské sféře za kraj Středočeský.....	11
NS-V1	Hodinové výdělky podle hlavních tříd zaměstnání KZAM–R .....	12
NS-V2	Hodinové výdělky podle věkových kategorií .....	12
NS-V3	Hodinové výdělky podle platové třídy .....	13
NS-V4	Hodinové výdělky podle vzdělání .....	13
NS-V5	Hodinové výdělky podle podskupin zaměstnání KZAM–R .....	14
NS-V6	Hodinové výdělky podle kategorie zaměstnání .....	19
NS-V8	Hodinové výdělky podle pohlaví .....	19

#### Hrubé měsíční platy

NS-M0	Hrubý měsíční plat a jeho složky, diferenciacce, placená doba v nepodnikatelské sféře za kraj Středočeský .....	21
NS-M1	Hrubý měsíční plat a jeho složky, diferenciacce, placená doba podle hlavních tříd zaměstnání KZAM-R.....	22
NS-M5	Hrubý měsíční plat a jeho složky, diferenciacce, placená doba podle podskupin zaměstnání KZAM-R.....	24

#### Měsíční odpracovaná a neodpracovaná doba

NS-T5	Průměrná měsíční odpracovaná a neodpracovaná doba podle podskupin zaměstnání KZAM – R.....	32
-------	---	----

### Dodatek - technický popis šetření

Koncepce šetření .....	39
Rozsah šetření.....	39
Vstupní údaje .....	40
Sběr dat.....	40
Klasifikace a číselníky.....	40
Výdělky a odpracovaná doba .....	41

Zpracování a analýza dat.....	42
Přehled publikovaných tabulek .....	42
Výpočet měsíční hrubé mzdy .....	43
Odhady statistických charakteristik.....	44
Definice vybraných pojmů.....	45



# Úvodní část





## Úvod

Regionální statistika ceny práce (RSCP) je systém, který pravidelně monitoruje aktuální výdělkovou úroveň a odpracovanou dobu podle zaměstnání v jednotlivých krajích České republiky. Výdělková úroveň se zjišťuje na základě hodinového výdělku, vyplacené mzdy a odpracované doby jednotlivých zaměstnanců. RSCP, stejně jako Informační systém o průměrném výdělku (ISPV) vychází z pravidelného výběrového statistického zjišťování s názvem „Čtvrtletní šetření o ceně práce“. Šetření je zařazeno do programu statistických zjišťování vyhlášených ČSÚ ve sbírce zákonů pro příslušný kalendářní rok - viz přílohy č. 1 a č. 2 Vyhlášky č. 576/2004 Sb. ze dne 8. listopadu 2004, kterou se stanoví Program statistických zjišťování na rok 2005 (částka 196). Šetření provádí pracoviště státní statistické služby Ministerstva práce a sociálních věcí. Garantem informačního systému RSCP je Ministerstvo práce a sociálních věcí – správa služeb zaměstnanosti, zpracovatelem RSCP je Trexima, spol. s r.o. ([www.trexima.cz](http://www.trexima.cz)).

RSCP nabízí další zdroj informací o mzdách v krajích České republiky. Výkaznictví ČSÚ sbírá údaje o mzdách za celý ekonomický subjekt a publikuje průměrné mzdy v členění podle firemních charakteristik. RSCP sbírá data za jednotlivé zaměstnance a jejím hlavním cílem jsou statistiky výdělkové úrovně zaměstnání (v klasifikaci KZAM-R) v jednotlivých krajích, dalším produktem jsou odhady výdělkové úrovně zaměstnanců podle šetřených osobních charakteristik na úrovni kraje. Roční zjišťování hrubých mezd a odpracované doby v ISPV a RSCP je základem pro strukturální šetření mezd ČSÚ a pro strukturální šetření SES (Structure of Earning Survey) Eurostatu. Zatímco výsledky strukturálních šetření a výsledky ISPV a RSCP pocházejí z téhož zdroje a publikace se navzájem doplňují, při srovnávání s výsledky výkaznictví je třeba vzít v úvahu rozdílné výběrové soubory a rozdílné metody výpočtu mzdových charakteristik.

Nejdůležitějším kritériem pro členění výsledků RSCP je příslušnost šetřeného ekonomického subjektu k podnikatelské, nebo nepodnikatelské sféře. Do podnikatelské sféry zahrnujeme ekonomické subjekty, které odměňují podle zákona č. 1/1992 Sb. o mzdě, odměně za pracovní pohotovost a o průměrném výdělku. Nepodnikatelskou sféru tvoří ekonomické subjekty, které odměňují podle zákona č. 143/1992 Sb. o platu a odměně za pracovní pohotovost v rozpočtových a v některých dalších organizacích a orgánech. V RSCP se ekonomické subjekty člení na organizační jednotky, jestliže je možné provést vnitřní rozčlenění podle okresů, ve kterých dílčí jednotky působí. Výsledky podle krajů jsou v tomto smyslu výsledky, získané pracovními metodou.

Od roku 2004 provozuje Ministerstvo financí Informační systém o platech, který v nepodnikatelské sféře šetří informace, požadované systémy ISPV a RSCP. Informační systém o platech se proto od roku 2004 stává zdrojem vstupních dat pro RSCP. Informační systém o platech je plošné šetření a do RSCP předává údaje o všech zaměstnancích nepodnikatelské sféry. Šetření v podnikatelské sféře zůstává výběrovým šetřením. Podnikatelská sféra se i nadále šetří čtvrtletně, sledovaným obdobím Informačního systému o platech je první pololetí a celý rok. Vzhledem k odlišné výběrové metodě a rozdílné periodicitě šetření v podnikatelské a nepodnikatelské sféře jsou výsledky uveřejňovány v samostatných publikacích. Pro označení podnikatelské sféry a pro popis metod a sestav specifických pro podnikatelskou sféru používáme označení RSCP-PS. Podobně pro označení nepodnikatelské sféry používáme RSCP-NS.

Publikace obsahuje výsledky nepodnikatelské sféry (RSCP-NS). Přináší hodinové výdělky za aktuální čtvrtletí, hrubé měsíční mzdy za období od začátku roku do konce aktuálního čtvrtletí, údaje o odpracované a neodpracované době za stejné období.

Výsledková publikace jednotlivých krajů ve formátu Excel a ve formátu PDF je k dispozici na internetových stránkách portálu MPSV (<http://portal.mpsv.cz/>) v sekci *Zaměstnanost*, v části *Regionální statistika ceny práce*. Rozsah přehledů jednotlivých zaměstnání je dán publikačním kritériem, podle kterého se uveřejňují jen zaměstnání zastoupená minimálně deseti zaměstnanci a minimálně třemi ekonomickými subjekty.



# **Výsledková část nepodnikatelská sféra**



## Hodinové výdělky v nepodnikatelské sféře

kraj: Středočeský

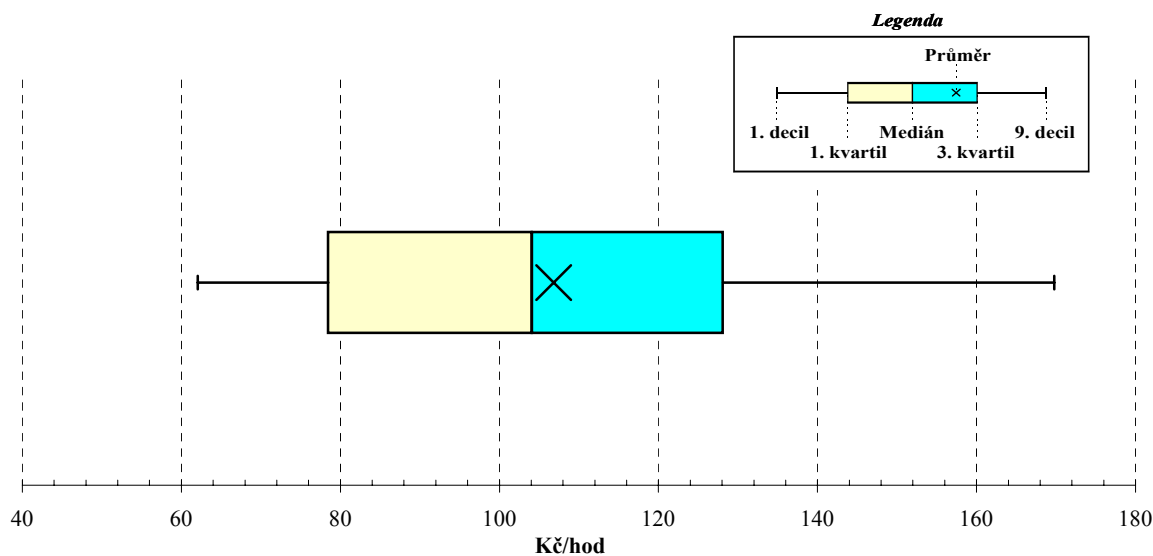
**Medián hodinového výdělku ..... 104,07 Kč/hod**

## Diferenciace

1. decil - 10 % hodinových výdělků menších než .....	56,42 Kč/hod
1. kvartil - 25 % hodinových výdělků menších než .....	78,43 Kč/hod
Medián - 50 % hodinových výdělků menších než .....	104,07 Kč/hod
3. kvartil - 25 % hodinových výdělků větších než .....	128,13 Kč/hod
9. decil - 10 % hodinových výdělků větších než .....	153,02 Kč/hod

Průměr hodinového výdělku ..... 106,80 Kč/hod

Podíl zaměstnanců s podprůměrným  
hodinovým výdělkem ..... 59,4 %



## 2. čtvrtletí 2005

## RSCP - nepodnikatelská sféra

NS-V1

Hodinové výdělky  
podle hlavních tříd zaměstnání KZAM-R

kraj: Středočeský

Hlavní třída zaměstnání KZAM-R	Struktura zaměstnanců	Medián	Diferenciace		Průměr
			1. decil	9. decil	
	%	Kč/hod	Kč/hod	Kč/hod	Kč/hod
0 Příslušníci armády	5,9	*	*	*	*
1 Zákonodárci, vedoucí a řídicí pracovníci	5,4	<b>153,93</b>	83,12	222,09	155,48
2 Vědečtí a odborní duševní pracovníci	29,9	<b>123,03</b>	92,39	163,82	127,52
3 Techničtí (zdrav., pedagogičtí) pracovníci	27,5	<b>104,47</b>	79,05	133,92	106,15
4 Nižší administrativní pracovníci	3,6	<b>83,66</b>	59,25	118,59	87,09
5 Provozní prac. ve službách a obchodu	10,4	<b>71,39</b>	52,85	140,59	83,66
6 Dělníci v zemědělství, lesnictví a rybářství	0,3	<b>72,75</b>	53,97	108,55	77,38
7 Řemeslníci, výrobci a zpracovatelé	1,4	<b>85,86</b>	59,00	121,56	88,02
8 Obsluha strojů a zařízení	3,5	<b>81,30</b>	55,81	117,10	84,09
9 Pomocní a nekvalifikovaní pracovníci	12,0	<b>53,89</b>	44,37	75,08	57,53
<b>C E L K E M - nepodnikatelská sféra</b>	<b>100</b>	<b>104,07</b>	<b>56,42</b>	<b>153,02</b>	<b>106,80</b>

## 2. čtvrtletí 2005

## RSCP - nepodnikatelská sféra

NS-V2

Hodinové výdělky  
podle věkových kategorií

kraj: Středočeský

Věková kategorie	Struktura zaměstnanců	Medián	Diferenciace		Průměr
			1. decil	9. decil	
	%	Kč/hod	Kč/hod	Kč/hod	Kč/hod
do 20 let	0,1	<b>47,78</b>	41,46	70,28	52,17
20 - 29 let	12,4	<b>92,45</b>	60,29	127,47	94,23
30 - 39 let	23,8	<b>102,85</b>	56,48	148,64	104,89
40 - 49 let	28,8	<b>108,44</b>	56,42	156,37	109,67
50 - 59 let	28,2	<b>108,74</b>	56,78	160,65	110,66
60 a více let	6,6	<b>105,74</b>	52,68	166,36	108,82
<b>C E L K E M - nepodnikatelská sféra</b>	<b>100</b>	<b>104,07</b>	<b>56,42</b>	<b>153,02</b>	<b>106,80</b>

## 2. čtvrtletí 2005

## RSCP - nepodnikatelská sféra

NS-V3

Hodinové výdělky  
podle platové třídy

kraj: Středočeský

Platová třída	Struktura zaměstnanců	Medián	Diferenciace		Průměr
			1. decil	9. decil	
	%	Kč/hod	Kč/hod	Kč/hod	Kč/hod
1. platová třída	1,4	<b>47,54</b>	41,31	67,68	53,11
2. platová třída	7,4	<b>51,71</b>	44,88	64,89	53,57
3. platová třída	4,5	<b>57,27</b>	48,39	71,85	58,96
4. platová třída	5,5	<b>67,67</b>	54,12	90,48	70,12
5. platová třída	4,7	<b>74,27</b>	58,53	96,65	76,46
6. platová třída	4,6	<b>82,38</b>	64,34	110,37	85,08
7. platová třída	7,2	<b>95,46</b>	70,81	139,49	100,37
8. platová třída	14,9	<b>102,23</b>	79,85	129,62	104,28
9. platová třída	17,0	<b>108,77</b>	88,10	140,03	112,03
10. platová třída	6,8	<b>126,98</b>	98,77	162,09	129,15
11. platová třída	6,4	<b>120,92</b>	90,63	184,05	130,35
12. platová třída	15,8	<b>131,33</b>	109,15	176,02	138,15
13. platová třída	2,0	<b>160,73</b>	123,32	247,17	174,98
14. platová třída	1,5	<b>198,57</b>	146,00	286,91	209,37
15. platová třída	0,2	<b>196,50</b>	154,00	278,38	211,16
16. platová třída	0,1	<b>230,50</b>	167,00	383,00	250,87
<b>C E L K E M - nepodnikatelská sféra</b>	<b>100</b>	<b>104,07</b>	<b>56,42</b>	<b>153,02</b>	<b>106,80</b>

## 2. čtvrtletí 2005

## RSCP - nepodnikatelská sféra

NS-V4

Hodinové výdělky  
podle vzdělání

kraj: Středočeský

Vzdělání	Struktura zaměstnanců	Medián	Diferenciace		Průměr	
			1. decil	9. decil		
	%	Kč/hod	Kč/hod	Kč/hod	Kč/hod	
KKOV						
Základní a nedokončené	A-C	6,9	<b>55,28</b>	44,93	77,53	59,74
Střední bez maturity	D,E,H,J	20,0	<b>71,13</b>	49,69	111,17	76,59
Střední s maturitou	K-M	47,2	<b>105,69</b>	75,15	141,21	107,58
Vyšší odborné a bakalářské	N,R	3,2	<b>110,65</b>	77,19	161,51	115,42
Vysokoškolské	T,V	22,6	<b>134,86</b>	104,86	198,50	145,14
<i>neuveдено</i>		0,1	<b>66,16</b>	47,57	106,41	77,53
<b>C E L K E M - nepodnikatelská sféra</b>	<b>100</b>	<b>104,07</b>	<b>56,42</b>	<b>153,02</b>	<b>106,80</b>	

**Hodinové výdělky  
podle podskupin zaměstnání KZAM-R**

kraj: Středočeský

Podskupiny zaměstnání KZAM-R	Výběrový soubor		Medián	Diferenciace		Průměr
	počet org. jednotek	počet zaměst.		1. decil	9. decil	
			Kč/hod	Kč/hod	Kč/hod	Kč/hod
1125 Ved. pracovníci ústředních orgánů, které plní státní záležitosti	24	66	<b>176,13</b>	143,27	248,40	190,90
1127 Vedoucí pracovníci orgánů státní správy, správních úřadů	71	384	<b>159,54</b>	129,40	221,64	165,53
1128 Vyšší úředníci bezpečnosti a ochrany (policejní ředitel)	9	125	<b>172,55</b>	121,13	248,61	176,49
1150 Přednostové, tajemníci a ved. prac. okresních a obecních úřadů	82	551	<b>161,29</b>	127,05	208,96	166,99
1210 Ředitelé a prezidenti velkých organizací, podniků	559	580	<b>188,71</b>	136,68	245,73	191,90
1225 Vedoucí pracovníci v restauracích a hotelích	463	509	<b>81,94</b>	64,27	106,95	84,96
1226 Ved. pracovníci v dopr., skladování, telekom. a na pošt. úřadech	8	38	<b>121,45</b>	88,89	167,00	122,20
1228 Vedoucí prac. v pečovatelských, úklidových a podobných službách	6	13	<b>109,72</b>	94,30	189,04	120,89
1229 Vedoucí pracovníci dílčích celků jinde neuvedení (kult., zdrav.)	79	143	<b>163,00</b>	89,51	229,18	163,89
1231 Vedoucí pracovníci finančních a hospodářských útvarů	92	124	<b>142,50</b>	103,53	222,41	152,95
1236 Vedoucí pracovníci výpočetních útvarů	9	10	<b>114,55</b>	85,27	209,65	126,45
1237 Vedoucí pracovníci výzkumných a vývojových útvarů	9	31	<b>242,00</b>	156,02	372,00	243,75
1239 Vedoucí pracovníci ostatních útvarů jinde neuvedení	25	36	<b>130,23</b>	92,09	270,50	166,74
1315 Vedoucí, ředitelé v restauracích a hotelích	36	39	<b>74,19</b>	56,48	135,47	84,77
1318 Vedoucí, ředitelé pečovatelských, úklidových a podob. služeb	11	11	<b>160,04</b>	139,10	182,92	153,72
1319 Vedoucí, ředitelé malých organizací ostatní (kult., zdrav., škol.)	495	501	<b>153,24</b>	123,89	192,92	156,54
2113 Chemici	4	23	<b>169,35</b>	116,00	258,00	181,80
2131 Projektanti a analytici výpočetních systémů	11	21	<b>121,73</b>	74,78	154,24	116,11
2132 Programátoři	25	28	<b>106,27</b>	82,05	183,00	119,01
2139 Ostatní odborníci zabývající se výpoč. tech. jinde neuvedení	59	116	<b>119,99</b>	92,69	159,58	122,66
2142 Projektanti staveb a areálů, stavební inženýři	11	21	<b>114,00</b>	89,62	150,35	115,66
2146 Chemičtí inženýři, technologové	5	71	<b>154,00</b>	89,00	196,80	148,20
2149 Ostatní architekti, projekt., konstruk. a tech. inženýři (tvůr. prac.)	19	46	<b>133,91</b>	115,38	184,25	143,73
2211 Bakteriologové, biolog., ekolog., zoologové a odb. v příb. obor.	21	211	<b>124,00</b>	89,00	179,25	130,37
2212 Farmakologové, anatomové, biochemici, fyziolog., patologové	22	69	<b>150,95</b>	100,78	256,00	173,57
2213 Agronomové, šlechtitelé a odborníci v příbuzných oborech	10	71	<b>118,04</b>	87,75	157,00	124,74
2221 Lékaři, ordináři (kromě zubních lékařů)	66	1 243	<b>164,33</b>	110,30	259,63	176,62
2224 Farmaceuti, magistři v lékárně, lékárníci	5	25	<b>169,95</b>	137,14	241,83	180,22
2321 Učitelé všeobecně vzdělávacích předmětů	99	1 514	<b>129,81</b>	105,69	156,78	131,88
2322 Učitelé odborných předmětů	90	1 168	<b>129,40</b>	104,70	158,83	131,76
2323 Učitelé praktického vyučování (kromě mistrů)	34	67	<b>122,13</b>	90,15	175,17	127,33
2331 Učitelé základních škol	426	5 604	<b>123,88</b>	97,56	149,38	124,21
2332 Učitelé předškolní výchovy	448	1 561	<b>95,62</b>	83,02	111,46	96,74
2341 Učitelé všeobecně vzdělávacích předmětů na speciál. školách	91	524	<b>122,94</b>	92,92	148,98	123,60
2342 Učitelé odborných předmětů na speciálních školách	33	150	<b>129,72</b>	107,20	155,65	130,40
2343 Učitelé praktického vyučování na speciálních školách	14	62	<b>119,00</b>	94,40	142,04	119,21
2353 Učitelé základních uměleckých škol (vč. soukromých)	53	678	<b>123,02</b>	96,10	160,88	128,89
2354 Učitelé jazykových škol (vč. soukromých učitelů jazyků)	5	14	<b>121,97</b>	105,12	152,01	125,89
2356 Odborní pedagogové v zařiz. pro výkon ústav. a ochran. výchovy	13	59	<b>152,46</b>	117,02	180,75	150,34
2359 Ost. odb. pedagogičtí pracov. jinde neuvedení (odb. instruktoři)	22	34	<b>113,56</b>	84,01	168,62	121,31
2411 Odb. prac. na úseku účetnictví, financí, daní, ap., hlavní účetní	158	226	<b>123,07</b>	92,00	157,37	124,31
2412 Odbor. pracovníci na úseku zaměstnaneckých, personálních věcí	42	73	<b>119,21</b>	78,96	150,92	119,78



**Hodinové výdělky  
podle podskupin zaměstnání KZAM-R**

kraj: Středočeský

Podskupiny zaměstnání KZAM-R	Výběrový soubor		Medián Kč/hod	Diferenciace		Průměr Kč/hod
	počet org. jednotek	počet zaměst.		1. decil Kč/hod	9. decil Kč/hod	
	2419 Ostatní odborní pracovníci v oblasti podnikání	10	16	<b>99,10</b>	58,00	175,43
2421 Právníci, právní poradci (mimo advokacie a soudnictví)	27	37	<b>148,17</b>	116,29	195,80	152,12
2429 Ostatní odborníci v právní oblasti jinde neuvedení	12	30	<b>129,22</b>	106,30	152,68	129,90
2431 Odborní archiváři (kromě řadových)	8	15	<b>94,00</b>	74,04	109,60	95,55
2432 Odborní pracovníci knihoven (kromě řadových)	41	147	<b>92,09</b>	71,34	113,00	97,13
2433 Odborní pracovníci v informacích (např. vti)	16	30	<b>98,15</b>	63,51	146,74	110,40
2434 Odborní pracovníci - kurátoři (muzeí, galérií)	14	33	<b>108,54</b>	72,65	134,45	107,00
2439 Ostatní odborní pracovníci kultury a osvěty jinde neuvedení	31	66	<b>106,30</b>	79,27	132,05	106,61
2441 Ekonomové - vědečtí pracovníci, specialisté, experti	68	100	<b>120,99</b>	90,09	164,06	125,80
2445 Psychologové	33	78	<b>134,73</b>	104,37	165,46	133,46
2446 Odborní pracovníci v oblasti sociální péče (kromě řadových)	61	251	<b>113,65</b>	88,95	133,23	112,82
2451 Spisovatelé, autoři, kritikové, novináři, redaktori	6	29	<b>107,82</b>	93,00	150,94	112,92
2457 Herci (vč. loutkoherců), animátoři	4	62	<b>103,10</b>	76,21	121,01	100,50
2459 Ostatní umělečtí pracovníci jinde neuvedení	3	16	<b>67,22</b>	61,19	82,96	67,61
2470 Odborní administrativní pracovníci jinde neuvedení	216	2 553	<b>118,89</b>	92,24	160,06	123,66
3111 Technici ve fyzikálních a příbuzných oborech	9	63	<b>96,00</b>	60,41	191,00	114,98
3112 Stavební technici	41	129	<b>113,74</b>	87,69	144,05	115,12
3113 Elektrotechnici	9	14	<b>105,51</b>	84,01	146,00	116,08
3114 Elektronici a technici v radiokomunikacích a telekomunikacích	8	35	<b>136,71</b>	104,68	157,00	133,77
3116 Chemičtí technici	4	25	<b>99,00</b>	47,00	155,00	115,61
3118 Technici v kartografii, kresliči a zeměměřiči	13	347	<b>93,46</b>	75,19	115,35	94,38
3119 Ostatní techničtí pracovníci jinde neuvedení	99	362	<b>104,99</b>	71,05	137,24	105,21
3121 Poradci ve výpočetní technice	12	19	<b>106,82</b>	80,13	153,61	113,93
3122 Operátoři a obsluha výpočetní techniky	64	113	<b>101,15</b>	71,99	145,21	107,56
3129 Ostatní technici ve výpočetní technice jinde neuvedení	28	49	<b>92,59</b>	61,97	129,49	96,78
3132 Obsluha zařízení pro záznam zvuku,obrazu,operátoři kamery	7	13	<b>84,38</b>	71,25	98,40	84,41
3134 Obsluha lékařských zařízení	18	158	<b>108,45</b>	90,48	140,25	112,05
3151 Kolaudační technici a technici protipožární ochrany	22	252	<b>155,49</b>	112,05	190,74	153,50
3152 Bezpečnostní tech.a tech. pro kontrolu zdravotní nezávadnosti	26	50	<b>111,52</b>	73,87	140,93	109,87
3211 Technici a laboranti v oblasti biologie a v příbuzných oborech	38	444	<b>97,76</b>	72,58	120,31	97,07
3212 Technici v agronomii, v lesnictví a v zemědělství	33	107	<b>94,73</b>	66,86	136,48	98,08
3223 Dietetici a odborníci na výživu	22	39	<b>91,78</b>	72,56	117,50	94,39
3226 Rehabilitační a fyzioterapeutičtí pracovníci (vč. odb. masérů)	65	312	<b>86,85</b>	73,31	112,11	90,48
3228 Farmaceutičtí asistenti	9	48	<b>94,19</b>	74,29	122,29	97,69
3229 Ostatní střední zdravotničtí pracovníci jinde neuvedení	22	346	<b>111,79</b>	83,81	146,58	113,94
3231 Ošetřovatelé, všeobecné zdravotní sestry	135	3 156	<b>106,94</b>	83,72	132,70	107,90
3232 Ženské sestry, porodní asistentky	14	245	<b>107,93</b>	84,49	124,37	106,24
3233 Sestry pro péči o dítě	22	375	<b>110,19</b>	89,90	127,66	109,88
3234 Sestry pro psychiatrickou péči	4	206	<b>118,43</b>	93,41	134,08	115,82
3235 Sestry pro intenzivní péči	15	296	<b>111,06</b>	89,76	133,80	112,11
3311 Vychovatelé v družinách, domovech dětí a mládeže	510	1 696	<b>93,79</b>	74,35	121,25	96,37
3312 Vedoucí zájmových kroužků (z povolání)	10	20	<b>98,05</b>	76,66	107,91	94,18

**Hodinové výdělky  
podle podskupin zaměstnání KZAM-R**

kraj: Středočeský

Podskupiny zaměstnání KZAM-R	Výběrový soubor		Medián	Diferenciace		Průměr
	počet org. jednotek	počet zaměst.		1. decil	9. decil	
			Kč/hod	Kč/hod	Kč/hod	Kč/hod
3320 Pedagogové pro předškolní výchovu	52	161	<b>96,57</b>	82,77	119,00	97,53
3331 Vychovatelé na speciálních školách	53	167	<b>95,50</b>	77,50	125,95	99,34
3332 Vychovatelé školsk. zaříz. pro výkon ústavní a ochranné výchovy	20	125	<b>112,49</b>	87,67	142,25	115,40
3341 Instruktóři a mistři odborné výchovy	50	592	<b>104,11</b>	89,30	122,53	105,36
3342 Pedagogové v oblasti dalšího vzdělávání	5	33	<b>134,42</b>	105,86	164,27	137,43
3349 Ostatní pedagogové jinde neuvedení	13	17	<b>106,48</b>	58,62	144,94	100,76
3416 Nákupčí	22	38	<b>92,86</b>	74,00	139,00	99,82
3421 Obchodní agenti	12	17	<b>96,86</b>	79,82	150,02	107,33
3422 Odbytoví a přepravní agenti	15	42	<b>103,16</b>	89,15	137,03	110,13
3423 Zprostředkovatelé práce a agenti pracovních úřadů	10	190	<b>111,03</b>	92,72	124,23	109,99
3429 Ostatní obchodní agenti a makléři jinde neuvedení	5	11	<b>79,14</b>	67,00	129,47	94,08
3431 Odborné sekretářky, sekretáři	94	232	<b>95,38</b>	72,37	116,00	95,73
3433 Pracovníci v oblasti účetnictví, fakturace, rozpočet., kalkulace	881	1 622	<b>106,11</b>	77,17	136,33	107,01
3435 Pracovníci v oblasti práce a mezd (kromě účetních)	24	34	<b>123,47</b>	102,50	164,00	128,71
3436 Referenti osobních oddělení	53	98	<b>113,78</b>	78,08	153,26	114,71
3439 Ostatní odborní administrativní pracovníci jinde neuvedení	432	1 470	<b>105,69</b>	74,58	140,72	107,97
3443 Pracovníci sociálního a důchodového zabezpečení	22	559	<b>96,03</b>	80,38	117,06	97,35
3444 Pracovníci pasových oddělení a oddělení udělujících povolení	14	29	<b>101,00</b>	90,02	118,10	103,39
3449 Ostatní celní a daňoví pracovníci a pracovníci v příb. oborech	8	10	<b>140,85</b>	103,85	188,00	142,70
3460 Sociální pracovníci	127	513	<b>101,48</b>	69,88	130,97	101,02
3479 Ostatní pracovníci umění a zábavy jinde neuvedení	11	36	<b>76,80</b>	65,37	117,77	84,45
3482 Trenéři, cvičitelé a úředníci sportovních podniků a klubů	7	28	<b>71,50</b>	58,31	107,31	75,39
4111 Písařky - opisovačky, stenotypistky	21	194	<b>71,06</b>	57,98	87,06	72,84
4112 Kancelářští a manipul. prac. a obsl. zařízení na zpracování textu	69	133	<b>77,70</b>	54,01	110,10	80,98
4113 Pracovníci přípravy dat výpočetní techniky	23	53	<b>74,22</b>	61,65	100,23	76,43
4115 Sekretářky, sekretáři	207	456	<b>92,08</b>	61,72	128,00	94,25
4121 Nižší účetní	30	49	<b>101,52</b>	72,49	145,71	104,03
4131 Úředníci ve skladech	88	207	<b>85,53</b>	59,23	121,42	86,27
4133 Úředníci v dopravě a v přepravě (dispečeri, kontrolori apod.)	17	25	<b>87,00</b>	62,83	115,61	88,77
4141 Řadoví knihovníci, archiváři, evidenční pracovníci	119	256	<b>92,40</b>	64,68	121,60	95,06
4142 Poštovní doručovatelé, úředníci v třídárnách	14	29	<b>65,48</b>	55,18	106,87	71,51
4143 Korektoři, kódovači a pracovníci v příbuzných oborech	3	11	<b>115,18</b>	108,11	122,95	115,77
4190 Nižší pracovníci jinde neuvedení ostatní	196	402	<b>87,23</b>	62,21	118,53	88,29
4211 Pokladníci (v bankách, pojišťovnách, spořitelnách, na poště)	63	81	<b>82,52</b>	58,46	112,15	85,68
4214 Prodáváči vstupenek, jízdenek apod.	11	22	<b>70,30</b>	55,62	78,00	69,01
4216 Inkasisté (výběrcí dluhů)	10	21	<b>96,12</b>	86,94	107,46	97,10
4222 Recepční	21	74	<b>72,32</b>	54,49	91,00	73,15
4223 Telefonisté	26	43	<b>63,38</b>	50,02	86,34	64,12
4224 Informátoři	13	26	<b>78,69</b>	59,71	98,97	82,42
5113 Průvodci (turist. zájezdů, historických a kulturních památek)	14	55	<b>68,63</b>	58,52	84,42	68,71
5121 Pracovníci dohlížející nad obsluhujícím personálem, hospodyně	124	185	<b>68,47</b>	48,62	106,14	73,41
5122 Kuchaři	854	2 891	<b>61,47</b>	50,50	81,68	64,31

**Hodinové výdělky  
podle podskupin zaměstnání KZAM-R**

kraj: Středočeský

Podskupiny zaměstnání KZAM-R	Výběrový soubor		Medián Kč/hod	Diferenciace		Průměr Kč/hod
	počet org. jednotek	počet zaměst.		1. decil Kč/hod	9. decil Kč/hod	
	5123 Číšníci, servírky	8	49	<b>75,03</b>	56,43	92,36
5131 Dětské pěstounky, pečovatelky, pomocní vychovatelé	9	32	<b>81,63</b>	64,00	105,20	83,52
5132 Pečovatelé a pomoc.ošetřovatelé v zařiz.soc.péče, v nemocnicích	112	1 109	<b>76,02</b>	57,69	96,12	76,26
5133 Pečovatelé v domácnosti	14	146	<b>74,23</b>	58,13	84,94	72,96
5139 Ostatní pečovatelé a pomocní ošetřovatelé jinde neuvedení	33	123	<b>79,20</b>	62,27	98,45	79,97
5144 Maséři	10	16	<b>69,38</b>	58,48	84,96	71,18
5149 Ostatní pracovníci zajišťující osobní služby jinde neuvedení	6	23	<b>64,88</b>	48,00	86,83	65,26
5162 Pracovníci bezpečnostních orgánů (např. policisté,stražníci)	42	351	<b>126,82</b>	93,22	156,01	124,46
5169 Ostatní pracovníci ochrany a ostrahy jinde neuvedení	29	122	<b>83,69</b>	58,75	111,60	83,06
5211 Prodavači v obchodech	23	31	<b>64,14</b>	51,38	77,10	64,40
6113 Zahradníci a pěstitelé zahradních plodin a sazenic	37	157	<b>72,61</b>	53,00	104,38	76,00
6129 Ostatní chovatelé, ošetřovatelé zvířat jinde neuved.(v rezerv.)	4	14	<b>79,50</b>	62,00	154,01	92,56
7122 Zedníci, kameníci, omítkáři	44	76	<b>78,17</b>	60,00	95,61	78,43
7124 Tesáři a truhláři	11	14	<b>77,17</b>	41,25	90,31	72,98
7129 Ost. stavební dělníci hlavní stav. výroby a prac.v ost. oborech	14	23	<b>87,26</b>	62,83	96,00	84,10
7136 Instalatéri, potrubáři, stavební zámečníci, klempíři	30	64	<b>83,54</b>	68,34	112,26	87,36
7137 Stavební a provozní elektrikáři	28	53	<b>91,00</b>	69,57	117,77	91,86
7222 Nástrojaři, kovomodeláři, kovodělníci, zámečníci	74	134	<b>84,00</b>	60,69	111,63	85,69
7223 Seřizovači a obsl. obráběcích strojů (kromě autom. a poloaut.)	4	18	<b>114,65</b>	69,40	144,00	110,85
7231 Mechanici a opraváři motorových vozidel	35	128	<b>94,64</b>	69,07	117,30	95,16
7239 Ostatní mechanici a opraváři strojů a zařízení bez elektro j.n.	11	14	<b>76,96</b>	41,89	99,00	75,97
7241 Elektromech., opraváři a seřizovači různých typů elektr. zařízení	21	41	<b>99,57</b>	69,72	120,59	98,20
7433 Dámští a pánští krejčí a kloboučníci včetně opravářů oděvů	31	71	<b>59,87</b>	49,27	79,00	62,40
8162 Obsluha parních turbín, ohřivačů a motorů	166	251	<b>63,35</b>	49,30	94,58	68,75
8163 Obsluha zařízení při úpravě, čištění a rozvodu vody	16	44	<b>79,01</b>	62,00	99,68	81,18
8264 Obsluha strojů na bělení, barvení, čištění, praní, žehlení textilu	67	283	<b>60,85</b>	49,35	74,46	61,58
8321 Řidiči osobních a malých dodávkových automobilů, taxikáři	119	251	<b>77,16</b>	59,39	101,83	79,29
8322 Řidiči sanitních a rzp vozů	28	395	<b>113,94</b>	71,37	136,55	108,09
8323 Řidiči autobusů, trolejbusů a tramvají	13	24	<b>99,32</b>	74,60	105,37	95,08
8324 Řidiči nákladních automobilů a tahačů	33	481	<b>85,70</b>	71,29	104,08	86,88
8326 Řidiči speciálních vozidel	29	238	<b>90,00</b>	70,00	102,00	87,64
8331 Obsluha zemědělských a lesních strojů	8	42	<b>74,87</b>	70,04	88,40	77,34
8332 Obsluha zemních a příbuzných strojů	6	16	<b>80,12</b>	75,97	102,89	84,40
9132 Pomocníci a uklízeči v kancelářích, hotelích, nemocnicích ap.	1 221	4 122	<b>51,81</b>	45,06	64,78	53,80
9133 Ruční praláci a žehlíři (kromě obsluhy strojů)	35	57	<b>57,00</b>	46,64	70,85	58,50
9141 Domovníci, správci domu	235	391	<b>72,13</b>	50,29	100,83	74,16
9143 Školníci vč. školníků - údržbářů	773	1 035	<b>59,73</b>	49,66	78,00	62,28
9151 Poslíčci, nosiči zavazadel a doručovatelé	7	10	<b>60,36</b>	45,47	87,59	64,01
9152 Vrátní, hlídači, uváděči a šatnářky	94	318	<b>57,69</b>	47,81	72,64	59,52
9161 Sběrači odpadků, popeláři	132	391	<b>58,21</b>	41,70	88,88	60,84
9162 Metaři, čistíči záchodků, žump, kanálů a podobných zařízení	17	83	<b>44,00</b>	42,00	75,09	53,52
9169 Ostatní pracovníci v příbuzných oborech jinde neuvedení	129	335	<b>50,85</b>	42,27	82,85	56,83

**Hodinové výdělky  
podle podskupin zaměstnání KZAM-R**

kraj: Středočeský

Podskupiny zaměstnání KZAM-R	Výběrový soubor		Medián	Diferenciace		Průměr
	počet org. jednotek	počet zaměst.		1. decil	9. decil	
			Kč/hod	Kč/hod	Kč/hod	Kč/hod
9312 Pomocní a nekvalif. dělníci na stavbách a údržbě silnic, přehrad	6	74	<b>71,94</b>	63,64	87,63	73,42
9323 Dělníci nádvorní skupiny (pomocní montéři)	54	102	<b>59,00</b>	42,33	85,34	60,83
9339 Pomocní a nekvalif. pracovníci v dopravě, ve skladech, v telek.	50	129	<b>62,03</b>	48,99	78,62	63,14

## 2. čtvrtletí 2005

## RSCP - nepodnikatelská sféra

NS-V6

Hodinové výdělky  
podle kategorie zaměstnání

kraj: Středočeský

Kategorie zaměstnání	Struktura zaměstnanců	Medián	Diferenciace		Průměr
			1. decil	9. decil	
	%	Kč/hod	Kč/hod	Kč/hod	Kč/hod
D Manuální pracovníci	23,1	<b>60,37</b>	46,63	96,54	67,15
T Nemanuální pracovníci	76,9	<b>113,79</b>	79,59	161,12	118,69
Relace D/T (%)		53,1	58,6	59,9	56,6
<b>C E L K E M - nepodnikatelská sféra</b>	<b>100</b>	<b>104,07</b>	<b>56,42</b>	<b>153,02</b>	<b>106,80</b>

manuální pracovníci - zaměstnanci s převážně manuálním charakterem práce (hlavní třída KZAM-R 6-9 a vybraná zaměstnání hl. třídy 5)

nemanuální pracovníci - zaměstnanci s převážně nemanuálním charakterem práce (hlavní třída KZAM-R 1-4 a vybraná zaměstnání hl. třídy 5)

## 2. čtvrtletí 2005

## RSCP - nepodnikatelská sféra

NS-V8

Hodinové výdělky  
podle pohlaví

kraj: Středočeský

Pohlaví	Struktura zaměstnanců	Medián	Diferenciace		Průměr
			1. decil	9. decil	
	%	Kč/hod	Kč/hod	Kč/hod	Kč/hod
Muž	29,8	<b>117,25</b>	66,71	181,95	121,93
Žena	70,2	<b>100,08</b>	54,30	140,75	100,39
Relace Ž/M (%)		85,4	81,4	77,4	82,3
<b>C E L K E M - nepodnikatelská sféra</b>	<b>100</b>	<b>104,07</b>	<b>56,42</b>	<b>153,02</b>	<b>106,80</b>



**Hrubý měsíční plat a jeho složky, diference, placená doba  
v nepodnikatelské sféře**

kraj: Středočeský

**Medián hrubého měsíčního platu ..... 18 685 Kč/měs**

**Diference**

1. decil - 10 % hrubých měsíčních platů menších než .....	10 254 Kč/měs
1. kvartil - 25 % hrubých měsíčních platů menších než .....	14 484 Kč/měs
Medián - 50 % hrubých měsíčních platů menších než .....	18 685 Kč/měs
3. kvartil - 25 % hrubých měsíčních platů větších než .....	22 780 Kč/měs
9. decil - 10 % hrubých měsíčních platů větších než .....	27 508 Kč/měs

**Průměr hrubého měsíčního platu ..... 19 248 Kč/měs**

**Vybrané složky hrubého měsíčního platu**

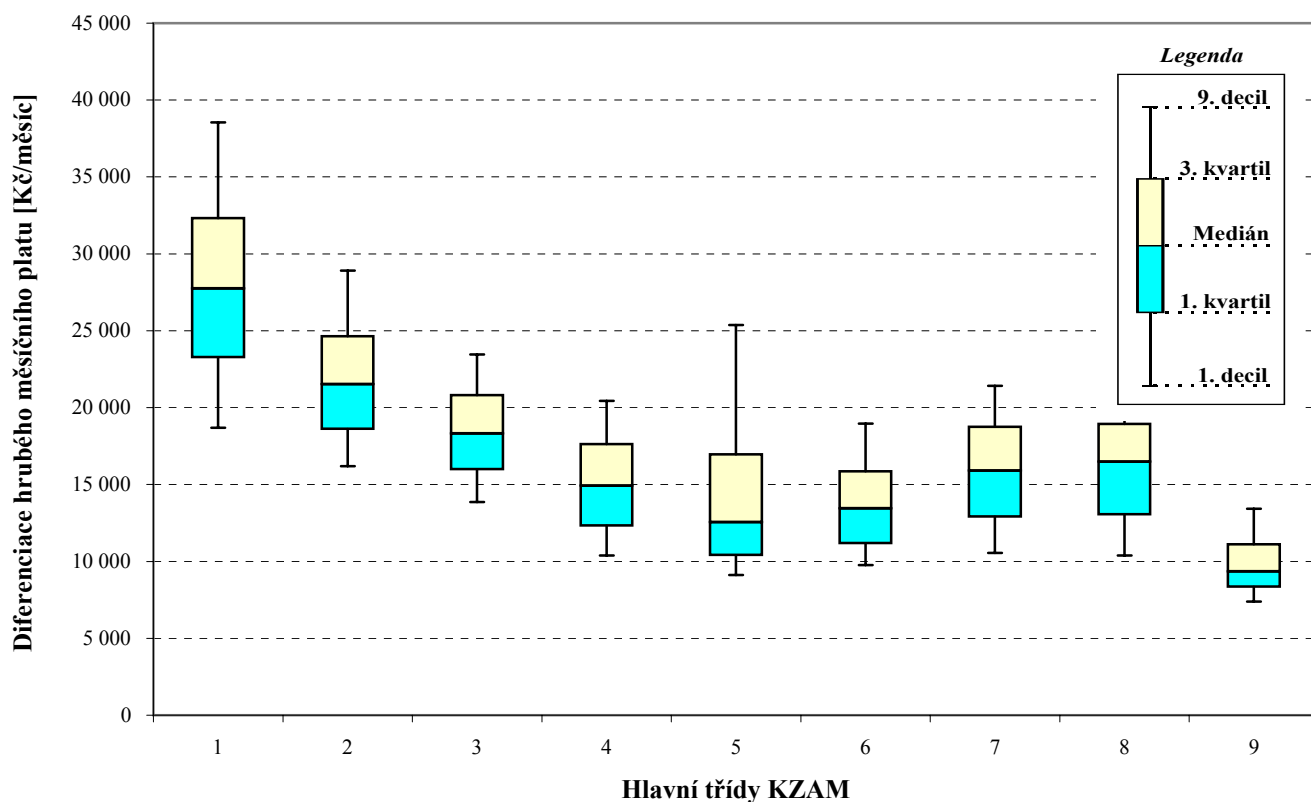
prémie a odměny .....	3,2 %
příplatky za přesčas .....	0,6 %
příplatky ostatní .....	16,9 %
náhrady .....	4,4 %
odměny za pohotovost .....	1,0 %

**Průměrná placená doba ..... 172,5 hod/měs**

### Hrubý měsíční plat a jeho složky, diference, placená doba podle hlavních tříd zaměstnání KZAM-R

kraj: Středočeský

Hlavní třída zaměstnání KZAM - R	Struktura zaměstnanců	Medián
	%	Kč/měs
0 Příslušníci armády	5,0	*
1 Zákodárci, vedoucí a řídicí pracovníci	5,8	27 748
2 Vědečtí a odborní duševní pracovníci	31,2	21 522
3 Techničtí (zdrav., pedagog.) pracovníci	28,9	18 314
4 Nižší administrativní pracovníci	3,5	14 930
5 Provozní pracovníci ve službách a obchodu	10,4	12 553
6 Dělníci v zemědělství, lesnictví a rybářství	0,3	13 455
7 Řemeslníci, výrobci a zpracovatelé	1,5	15 892
8 Obsluha strojů a zařízení	3,6	16 489
9 Pomocní a nekvalifikovaní pracovníci	10,0	9 343
<b>C E L K E M - nepodnikatelská sféra</b>	<b>100</b>	<b>18 685</b>

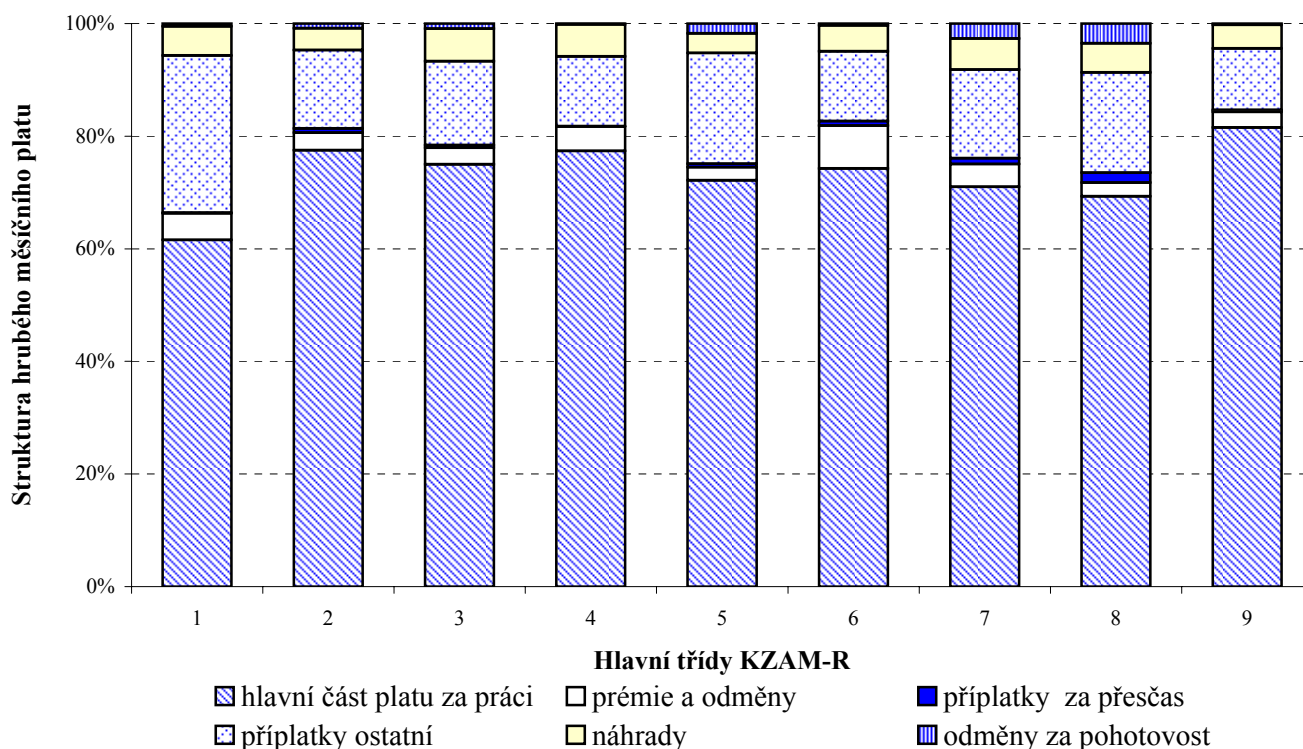




### Hrubý měsíční plat a jeho složky, diference, placená doba podle hlavních tříd zaměstnání KZAM-R

kraj: Středočeský

Diferenciace				Průměr	Vybrané složky hrubého měsíčního platu					Placená doba
1. decil	1. kvartil	3. kvartil	9. decil		prémie a odměny	příplatky za přesčas	příplatky ostatní	náhrady	odměny za pohotovost	
Kč/měs	Kč/měs	Kč/měs	Kč/měs	Kč/měs	%	%	%	%	%	hod/měs
*	*	*	*	*	*	*	*	*	*	*
18 694	23 260	32 330	38 554	28 303	4,7	0,1	27,9	5,2	0,5	<b>172,5</b>
16 193	18 598	24 640	28 901	22 633	3,1	0,7	13,9	3,9	0,9	<b>173,2</b>
13 866	15 992	20 817	23 467	18 664	3,0	0,4	14,9	5,8	0,9	<b>170,4</b>
10 396	12 313	17 638	20 449	15 246	4,3	0,1	12,4	5,6	0,2	<b>171,3</b>
9 116	10 410	16 965	25 382	14 793	2,3	0,6	19,7	3,5	1,8	<b>169,7</b>
9 763	11 171	15 867	18 953	13 951	7,7	0,8	12,4	4,7	0,3	<b>173,3</b>
10 557	12 897	18 763	21 421	16 022	4,0	1,0	15,7	5,5	2,7	<b>176,7</b>
10 394	13 057	18 944	22 002	16 331	2,5	1,8	17,8	5,2	3,5	<b>178,9</b>
7 391	8 349	11 117	13 429	10 001	2,8	0,3	10,9	4,2	0,2	<b>168,7</b>
<b>10 254</b>	<b>14 484</b>	<b>22 780</b>	<b>27 508</b>	<b>19 248</b>	<b>3,2</b>	<b>0,6</b>	<b>16,9</b>	<b>4,4</b>	<b>1,0</b>	<b>172,5</b>



**Hrubý měsíční plat a jeho složky, diference, placená doba  
podle podskupin zaměstnání KZAM-R**

kraj: Středočeský

Podskupiny zaměstnání KZAM-R	Počet zaměstnanců přepočtený podle placených měsíců	Medián
		Kč/měs
1125 Vedoucí pracovníci ústředních orgánů, které plní státní záležitosti	68	<b>30 138</b>
1127 Vedoucí pracovníci orgánů státní správy, správních úřadů	362	<b>27 705</b>
1128 Vyšší úředníci bezpečnosti a ochrany (policejní ředitel)	114	<b>28 550</b>
1150 Přednostové, tajemníci a vedoucí pracovníci okresních a obecních úřadů	507	<b>28 057</b>
1210 Ředitelé a prezidenti velkých organizací, podniků	573	<b>31 799</b>
1225 Vedoucí pracovníci v restauracích a hotelích	199	<b>15 651</b>
1226 Vedoucí pracovníci v dopravě, skladování, telekomunik. a na poštovních úřadech	31	<b>26 901</b>
1228 Vedoucí pracovníci v pečovatelských, úklidových a podobných službách	12	<b>19 427</b>
1229 Vedoucí pracovníci dílčích celků jinde neuvedení (kulturních, zdravotn., školských)	122	<b>29 394</b>
1231 Vedoucí pracovníci finančních a hospodářských (správních) útvarů	113	<b>25 119</b>
1237 Vedoucí pracovníci výzkumných a vývojových útvarů	26	<b>38 020</b>
1239 Vedoucí pracovníci ostatních útvarů jinde neuvedení	27	<b>23 220</b>
1315 Vedoucí, ředitelé v restauracích a hotelích	12	<b>17 514</b>
1318 Vedoucí, ředitelé pečovatelských, úklidových a podobných služeb	11	<b>27 380</b>
1319 Vedoucí, ředitelé malých organizací ostatní (kultura, zdravotnictví, školství)	490	<b>25 919</b>
2113 Chemici	16	<b>32 152</b>
2131 Projektanti a analytici výpočetních systémů	18	<b>20 360</b>
2132 Programátoři	23	<b>20 281</b>
2139 Ostatní odborníci zabývající se výpočetní technikou jinde neuvedení	103	<b>21 170</b>
2142 Projektanti staveb a areálů, stavební inženýři	19	<b>18 867</b>
2146 Chemičtí inženýři, technologové	39	<b>26 024</b>
2149 Ostatní architekti, projektanti, konstruktéři a techničtí inženýři (tvůrčí pracovníci)	43	<b>23 771</b>
2211 Bakteriologové, biologové, ekologové, zoologové a odborníci v příbuzných oborech	128	<b>21 839</b>
2212 Farmakologové, anatomové, biochemici, fyziologové, patologové	56	<b>26 925</b>
2213 Agronomové, šlechtitelé a odborníci v příbuzných oborech	61	<b>20 304</b>
2221 Lékaři, ordináři (kromě zubních lékařů)	1 012	<b>35 081</b>
2224 Farmaceuti, magistři v lékárně, lékárníci	22	<b>28 490</b>
2321 Učitelé všeobecně vzdělávacích předmětů	1 262	<b>23 133</b>
2322 Učitelé odborných předmětů	969	<b>23 127</b>
2323 Učitelé praktického vyučování (kromě mistrů)	51	<b>22 063</b>
2331 Učitelé základních škol	4 713	<b>21 598</b>
2332 Učitelé předškolní výchovy	1 377	<b>16 432</b>
2341 Učitelé všeobecně vzdělávacích předmětů na speciálních školách	429	<b>21 743</b>
2342 Učitelé odborných předmětů na speciálních školách	123	<b>22 633</b>
2343 Učitelé praktického vyučování na speciálních školách	51	<b>20 878</b>
2353 Učitelé základních uměleckých škol (vč. soukromých)	405	<b>21 514</b>
2356 Odborní pedagogové v zařízeních pro výkon ústavní a ochranné výchovy	48	<b>26 407</b>
2359 Ostatní odborní pedagogičtí pracovníci jinde neuvedení (odborní instruktoři)	25	<b>19 122</b>
2411 Odborní pracovníci na úseku účetnictví, financí, daní, apod., hlavní účetní	195	<b>21 320</b>
2412 Odborní pracovníci na úseku zaměstnaneckých, personálních věcí	67	<b>20 159</b>
2419 Ostatní odborní pracovníci v oblasti podnikání	14	<b>17 873</b>
2421 Právníci, právní poradci (mimo advokacie a soudnictví)	31	<b>25 960</b>

**Hrubý měsíční plat a jeho složky, diferenciacie, placená doba  
podle podskupin zaměstnání KZAM-R**

kraj: **Středočeský**

Diferenciacie				Průměr	Vybrané složky hrubého měsíčního platu					Placená doba
1. decil	1. kvartil	3. kvartil	9. decil		prémie a odměny	příplatky za přesčas	příplatky ostatní	náhrady	odměny za pohotovost	
Kč/měs	Kč/měs	Kč/měs	Kč/měs	Kč/měs	%	%	%	%	%	hod/měs
24 305	26 465	41 826	45 990	33 977	6,0	0,1	29,6	3,8	3,5	171,7
22 706	25 017	31 217	38 551	28 909	5,0	0,0	21,0	6,4	0,0	172,2
21 143	23 754	36 031	41 639	30 220	3,9	0,1	29,5	6,1	0,0	175,1
22 039	24 604	31 607	36 210	28 917	4,9	0,0	28,0	6,5	0,2	173,2
23 664	28 668	35 737	39 520	32 185	5,1	0,0	32,7	4,1	0,0	172,2
11 247	13 677	17 777	20 527	15 893	3,3	0,0	19,6	3,0	0,0	166,8
17 394	20 599	29 641	31 979	25 499	2,9	0,4	24,0	6,2	10,9	174,3
16 233	16 676	21 214	29 355	20 466	3,0	0,0	31,4	5,5	0,0	173,4
16 416	21 642	36 313	44 826	30 535	3,0	1,4	28,2	4,0	3,6	177,5
18 039	21 449	30 505	40 864	26 850	6,7	0,2	29,3	6,9	0,9	173,1
25 585	30 084	43 701	51 616	37 305	11,7	0,0	22,1	7,8	0,2	169,7
16 899	18 407	30 739	42 963	25 551	8,7	0,0	27,6	7,4	0,0	172,0
15 470	16 155	21 720	23 589	19 113	6,3	0,0	23,2	1,6	0,0	172,9
23 649	25 051	30 199	30 774	26 524	5,5	0,1	26,8	7,0	0,0	174,4
21 387	23 086	29 435	32 356	26 718	3,4	0,1	28,6	4,1	0,2	172,3
23 974	25 562	35 161	42 071	32 255	17,1	0,0	15,1	4,7	1,4	161,4
13 755	16 485	21 975	26 175	19 631	3,2	0,0	13,1	4,0	0,2	172,3
15 418	16 838	25 742	30 596	22 186	2,8	0,3	21,7	3,9	2,0	173,6
17 024	19 275	23 725	26 152	21 505	5,9	0,0	15,0	5,6	0,1	172,7
15 230	18 320	22 585	26 166	20 149	4,6	0,0	13,9	6,2	0,0	172,9
17 055	20 749	28 609	33 319	25 427	4,8	0,2	8,4	6,7	0,6	170,0
19 413	20 677	28 223	31 290	25 052	10,1	0,1	14,1	5,0	0,9	173,4
16 227	18 398	26 217	31 625	22 990	4,9	0,3	10,2	5,8	0,4	171,9
16 437	21 096	33 535	46 505	29 807	11,7	0,5	15,9	6,8	0,3	171,3
14 999	16 583	22 971	26 536	20 541	7,4	0,1	12,8	6,4	0,0	171,7
22 216	27 460	46 099	57 664	37 924	5,8	5,1	15,9	6,2	6,9	196,8
20 887	25 711	38 022	41 112	31 427	1,1	0,9	30,0	7,3	0,5	169,7
18 528	20 919	25 276	27 882	23 246	1,8	0,4	15,6	2,6	0,1	171,7
18 650	20 834	25 510	27 990	23 289	1,9	0,5	15,9	2,9	0,1	171,9
15 627	16 950	27 699	31 422	22 625	1,6	0,5	18,6	3,0	0,0	172,7
17 606	19 644	23 763	26 286	21 839	1,6	0,2	12,5	2,6	0,0	171,7
14 052	15 352	17 546	19 029	16 557	1,7	0,0	7,4	3,3	0,0	170,1
16 502	19 483	23 827	26 606	21 777	1,7	0,1	14,9	3,1	0,0	171,5
18 915	20 744	25 169	27 424	22 902	1,0	0,6	15,1	2,8	0,1	172,1
16 150	18 005	23 384	25 573	20 874	1,4	0,0	15,1	3,1	0,0	171,4
16 612	19 054	23 977	26 513	21 627	2,9	0,0	11,6	2,0	0,0	168,4
21 934	24 133	28 268	32 641	26 505	2,1	0,0	23,8	6,6	0,2	173,5
12 557	16 803	23 453	27 665	20 552	3,7	0,0	21,7	6,0	0,2	170,1
16 257	18 436	23 486	26 577	21 343	4,5	0,1	18,5	6,5	0,1	170,6
14 188	18 346	22 712	25 583	20 423	4,5	0,2	15,5	7,3	0,4	172,3
11 752	12 971	21 013	25 958	17 607	5,4	0,1	17,8	8,1	0,0	174,0
20 942	22 073	30 381	32 802	26 286	4,4	0,0	21,7	5,3	0,0	172,4

**Hrubý měsíční plat a jeho složky, diference, placená doba  
podle podskupin zaměstnání KZAM-R**

kraj: **Středočeský**

Podskupiny zaměstnání KZAM-R	Počet zaměstnanců přečtený podle placených měsíců	Medián
		Kč/měs
2431 Odborní archiváři (kromě řadových)	12	<b>16 371</b>
2432 Odborní pracovníci knihoven (kromě řadových)	117	<b>16 380</b>
2433 Odborní pracovníci v informacích (např. vti)	25	<b>16 888</b>
2434 Odborní pracovníci - kurátoři (muzeí, galérií)	26	<b>18 027</b>
2439 Ostatní odborní pracovníci kultury a osvěty jinde neuvedení	60	<b>18 723</b>
2441 Ekonomové - vědečtí pracovníci, specialisté, experti	87	<b>20 082</b>
2445 Psychologové	52	<b>23 768</b>
2446 Odborní pracovníci v oblasti sociální péče (kromě řadových)	208	<b>19 647</b>
2451 Spisovatelé, autoři, kritikové, novináři, redaktoři	23	<b>17 643</b>
2457 Herci (vč. loutkoherců), animátoři	58	<b>18 016</b>
2470 Odborní administrativní pracovníci jinde neuvedení	2 346	<b>20 800</b>
3111 Technici ve fyzikálních a příbuzných oborech	40	<b>19 363</b>
3112 Stavební technici	110	<b>20 424</b>
3113 Elektrotechnici	11	<b>19 080</b>
3114 Elektronici a technici v radiokomunikacích a telekomunikacích	31	<b>22 330</b>
3116 Chemičtí technici	13	<b>17 810</b>
3118 Technici v kartografii, kresliči a zeměměřiči	307	<b>15 906</b>
3119 Ostatní techničtí pracovníci jinde neuvedení	290	<b>18 140</b>
3121 Poradci ve výpočetní technice	14	<b>18 890</b>
3122 Operátoři a obsluha výpočetní techniky	94	<b>18 834</b>
3129 Ostatní technici ve výpočetní technice jinde neuvedení	35	<b>18 450</b>
3132 Obsluha zařízení pro záznam zvuku,obrazu,operátoři kamery	11	<b>14 790</b>
3134 Obsluha lékařských zařízení	144	<b>22 511</b>
3151 Kolaudační technici a technici protipožární ochrany	228	<b>30 493</b>
3152 Bezpečnostní technici a technici pro kontrolu zdravotní nezávadnosti a jakosti	43	<b>18 560</b>
3211 Technici a laboranti v oblasti biologie a v příbuzných oborech	374	<b>18 546</b>
3212 Technici v agronomii, v lesnictví a v zemědělství	96	<b>16 527</b>
3223 Dietetici a odborníci na výživu	36	<b>16 515</b>
3226 Rehabilitační a fyzioterapeutičtí pracovníci (vč. odborných masérů)	258	<b>14 920</b>
3228 Farmaceutičtí asistenti	44	<b>16 854</b>
3229 Ostatní střední zdravotničtí pracovníci jinde neuvedení	301	<b>19 554</b>
3231 Ošetřovatelé, všeobecné zdravotní sestry	2 720	<b>18 333</b>
3232 Ženské sestry, porodní asistentky	213	<b>18 241</b>
3233 Sestry pro péči o dítě	332	<b>18 532</b>
3234 Sestry pro psychiatrickou péči	189	<b>20 232</b>
3235 Sestry pro intenzivní péči	266	<b>19 111</b>
3311 Vychovatelé v družinách, klubech, domovech dětí a mládeže apod.	1 159	<b>16 423</b>
3312 Vedoucí zájmových kroužků (z povolání)	16	<b>16 963</b>
3320 Pedagogové pro předškolní výchovu	130	<b>16 560</b>
3331 Vychovatelé na speciálních školách	107	<b>16 945</b>
3332 Vychovatelé školského zařízení pro výkon ústavní a ochranné výchovy	111	<b>20 200</b>
3341 Instruktóři a mistři odborné výchovy	495	<b>18 072</b>

**Hrubý měsíční plat a jeho složky, diferenciacie, placená doba  
podle podskupin zaměstnání KZAM-R**

kraj: **Středočeský**

Diferenciacie				Průměr	Vybrané složky hrubého měsíčního platu					Placená doba
1. decil	1. kvartil	3. kvartil	9. decil		prémie a odměny	příplatky za přesčas	příplatky ostatní	náhrady	odměny za pohotovost	
Kč/měs	Kč/měs	Kč/měs	Kč/měs	Kč/měs	%	%	%	%	%	hod/měs
12 923	13 550	18 118	18 333	16 127	2,7	0,0	12,9	4,9	0,0	<b>162,5</b>
13 012	14 554	18 141	19 835	16 483	2,9	0,0	11,1	5,3	0,0	<b>170,6</b>
13 841	15 211	19 229	21 370	17 785	4,3	0,0	17,5	5,9	0,0	<b>170,7</b>
13 273	15 850	20 742	22 836	18 097	2,8	0,0	11,5	5,2	0,0	<b>169,3</b>
14 040	16 075	21 771	23 764	18 911	2,8	0,1	16,0	5,9	2,5	<b>171,9</b>
15 958	17 476	23 793	27 571	21 326	6,5	0,1	19,9	6,4	0,0	<b>172,5</b>
18 099	19 681	26 198	29 207	23 216	3,1	0,0	17,2	8,2	0,4	<b>170,1</b>
15 878	17 781	21 650	23 449	19 722	4,2	0,0	14,9	5,9	1,4	<b>172,7</b>
15 105	16 078	19 662	25 240	18 616	7,7	0,0	10,8	5,4	0,0	<b>169,6</b>
13 758	14 519	19 563	20 373	17 313	4,8	0,0	4,9	0,2	0,0	<b>171,3</b>
16 228	18 284	23 700	27 122	21 384	4,8	0,0	16,0	4,8	0,1	<b>172,3</b>
12 597	14 381	22 720	35 998	20 933	16,0	0,1	17,6	7,3	0,5	<b>166,0</b>
15 686	17 788	23 253	26 456	20 798	4,0	0,0	19,9	5,7	0,8	<b>172,2</b>
13 845	14 054	20 968	21 744	19 077	7,2	0,2	17,4	3,4	3,6	<b>168,4</b>
17 305	18 855	24 749	26 147	21 602	6,1	0,0	16,7	5,6	0,3	<b>166,3</b>
10 657	15 656	22 738	27 783	22 218	21,8	0,4	14,9	5,9	0,5	<b>159,5</b>
12 621	14 127	17 925	19 524	16 043	3,6	0,0	3,1	6,3	0,0	<b>171,6</b>
12 553	15 103	21 045	23 833	18 370	5,0	0,1	19,1	6,1	1,4	<b>172,6</b>
15 258	16 021	23 008	26 032	19 864	5,4	0,0	16,0	6,8	0,1	<b>173,4</b>
12 545	16 073	22 977	25 845	19 536	5,8	0,3	17,4	7,7	1,4	<b>174,2</b>
11 306	13 891	21 656	22 724	17 584	2,8	0,3	13,5	5,1	0,5	<b>172,5</b>
12 729	13 878	15 540	18 023	14 890	4,2	0,6	13,1	1,2	0,0	<b>175,4</b>
16 607	19 870	24 385	28 512	22 483	2,6	3,8	11,3	6,7	5,8	<b>186,2</b>
20 519	23 967	34 992	38 444	29 851	0,6	1,0	24,2	0,4	10,1	<b>169,6</b>
15 502	16 735	20 617	23 115	19 148	3,6	0,0	14,5	4,4	0,0	<b>171,7</b>
12 820	15 268	21 568	24 664	18 631	2,4	2,4	9,2	5,6	3,6	<b>180,4</b>
11 280	13 252	19 382	23 016	16 681	2,9	0,0	8,9	7,2	0,2	<b>172,0</b>
13 032	14 104	20 100	21 404	17 001	1,1	0,9	10,1	6,7	0,3	<b>174,5</b>
11 844	13 679	17 474	18 804	15 428	2,2	0,1	8,9	6,6	0,1	<b>170,0</b>
12 777	15 082	20 044	21 241	17 274	5,1	0,4	9,7	6,0	0,6	<b>173,4</b>
14 408	16 420	22 911	25 958	19 855	0,6	1,1	21,4	5,9	0,8	<b>169,5</b>
14 319	16 142	20 532	23 037	18 584	1,7	0,6	17,7	6,4	0,6	<b>167,1</b>
14 799	16 672	19 768	21 134	18 149	0,5	0,2	15,8	5,8	0,7	<b>165,3</b>
15 131	16 987	20 511	22 129	18 699	1,0	0,4	17,6	5,9	0,4	<b>165,0</b>
16 232	18 360	22 155	23 828	20 110	0,2	1,4	20,6	8,6	0,0	<b>170,9</b>
15 081	17 280	22 086	24 178	19 605	1,6	0,9	18,5	6,7	1,2	<b>168,0</b>
12 402	14 342	19 123	21 958	16 913	1,8	0,2	12,3	5,3	1,3	<b>167,0</b>
12 993	15 602	17 708	19 399	16 407	2,8	0,4	5,5	6,3	0,0	<b>170,7</b>
13 636	15 227	17 604	20 835	16 598	1,5	0,0	9,5	2,9	0,0	<b>170,0</b>
12 597	14 784	20 051	23 244	17 446	2,0	1,0	12,2	6,5	2,2	<b>167,2</b>
16 273	17 831	23 197	25 126	20 825	2,0	0,0	19,2	8,7	4,3	<b>172,1</b>
15 563	16 839	19 363	21 993	18 345	1,5	0,4	11,7	4,6	0,0	<b>171,8</b>

**Hrubý měsíční plat a jeho složky, diference, placená doba  
podle podskupin zaměstnání KZAM-R**

kraj: **Středočeský**

Podskupiny zaměstnání KZAM-R	Počet zaměstnanců přepočtený podle placených měsíců	Medián
		Kč/měs
3342 Pedagogové v oblasti dalšího vzdělávání	27	<b>21 546</b>
3349 Ostatní pedagogové jinde neuvedení	11	<b>18 640</b>
3416 Nákupčí	28	<b>16 565</b>
3421 Obchodní agenti	15	<b>15 744</b>
3422 Odbytoví a přepravní agenti	38	<b>18 799</b>
3423 Zprostředkovatelé práce a agenti pracovních úřadů	174	<b>18 870</b>
3431 Odborné sekretářky, sekretáři	199	<b>16 619</b>
3433 Pracovníci v oblasti účetnictví, fakturace, rozpočetnictví, kalkulace	1 294	<b>18 548</b>
3435 Pracovníci v oblasti práce a mezd (kromě účetních)	31	<b>20 623</b>
3436 Referenti osobních oddělení	88	<b>19 187</b>
3439 Ostatní odborní administrativní pracovníci jinde neuvedení	1 262	<b>18 441</b>
3443 Pracovníci sociálního a důchodového zabezpečení	517	<b>18 019</b>
3444 Pracovníci pasových oddělení a oddělení udělujících povolení	28	<b>17 595</b>
3460 Sociální pracovníci	433	<b>17 884</b>
3479 Ostatní pracovníci umění a zábavy jinde neuvedení	31	<b>12 750</b>
3482 Trenéři, cvičitelé a úředníci sportovních podniků a klubů	16	<b>11 676</b>
4111 Písařky - opisovačky, stenotypistky	166	<b>12 320</b>
4112 Kancelářští a manipulační pracovníci a obsluha zařízení na zpracování textu	110	<b>13 800</b>
4113 Pracovníci přípravy dat výpočetní techniky	44	<b>14 996</b>
4115 Sekretářky, sekretáři	367	<b>16 083</b>
4121 Nižší účetní	44	<b>17 684</b>
4131 Úředníci ve skladech	169	<b>14 542</b>
4133 Úředníci v dopravě a v přepravě (dispečeri, kontrolori apod.)	19	<b>15 076</b>
4141 Řadoví knihovníci, archiváři, evidenční pracovníci	187	<b>16 208</b>
4142 Poštovní doručovatelé, úředníci v třídárnách	20	<b>11 385</b>
4143 Korektoři, kódovači a pracovníci v příbuzných oborech	10	<b>20 434</b>
4190 Nižší pracovníci jinde neuvedení ostatní	284	<b>15 646</b>
4211 Pokladníci (v bankách, pojišťovnách, spořitelnách, na poště)	66	<b>14 487</b>
4214 Prodavači vstupenek, jízdenek apod.	12	<b>11 229</b>
4216 Inkasisté (výběrci dluhů)	19	<b>17 012</b>
4222 Recepční	56	<b>12 796</b>
4223 Telefonisté	34	<b>10 233</b>
4224 Informátoři	21	<b>14 313</b>
5113 Průvodci (turistických zájezdů, historických a kulturních památek)	31	<b>12 071</b>
5121 Pracovníci dohlížející nad obsluhujícím personálem, hospodyně	110	<b>12 800</b>
5122 Kuchaři	2 254	<b>10 696</b>
5123 Číšníci, servírky	42	<b>12 680</b>
5131 Dětské pěstounky, pečovatelky, pomocní vychovatelé	27	<b>13 964</b>
5132 Pečovatelé a pomocní ošetřovatelé v zařízeních sociální péče, v nemocnicích	958	<b>13 147</b>
5133 Pečovatelé v domácnosti	127	<b>12 669</b>
5139 Ostatní pečovatelé a pomocní ošetřovatelé jinde neuvedení	102	<b>13 505</b>
5144 Maséři	12	<b>12 537</b>



**Hrubý měsíční plat a jeho složky, diference, placená doba  
podle podskupin zaměstnání KZAM-R**

kraj: **Středočeský**

Diference				Průměr	Vybrané složky hrubého měsíčního platu					Placená doba
1. decil	1. kvartil	3. kvartil	9. decil		prémie a odměny	příplatky za přesčas	příplatky ostatní	náhrady	odměny za pohotovost	
Kč/měs	Kč/měs	Kč/měs	Kč/měs	Kč/měs	%	%	%	%	%	hod/měs
17 343	20 242	24 097	27 162	21 854	1,2	1,8	11,4	7,7	0,0	<b>171,4</b>
11 398	17 009	20 549	31 200	20 124	1,8	0,0	13,0	9,0	2,3	<b>173,0</b>
13 696	14 947	19 513	23 463	17 740	7,9	0,3	17,9	5,9	0,1	<b>173,5</b>
13 573	14 830	21 906	26 787	18 689	8,4	0,3	18,3	8,1	0,0	<b>173,5</b>
15 866	17 196	23 040	24 695	19 973	3,1	0,4	17,5	6,5	0,4	<b>174,4</b>
16 280	17 565	19 821	21 215	18 795	4,6	0,0	12,8	5,9	0,0	<b>173,0</b>
12 508	14 217	18 432	20 222	16 607	5,0	0,0	11,4	5,6	0,6	<b>172,3</b>
13 878	16 022	21 032	23 537	18 698	3,8	0,1	15,9	5,7	0,0	<b>171,2</b>
16 525	18 152	23 314	30 058	22 212	6,3	0,0	19,7	9,6	0,0	<b>173,5</b>
14 126	15 691	23 076	26 444	19 701	4,5	0,1	19,1	6,1	0,1	<b>172,1</b>
13 520	15 873	21 349	24 323	18 780	3,8	0,1	16,1	6,0	0,2	<b>172,5</b>
15 721	16 892	19 248	20 380	18 069	9,7	0,0	7,0	5,5	0,0	<b>172,1</b>
16 038	16 546	18 346	20 005	17 864	4,2	0,0	14,4	5,3	0,0	<b>171,5</b>
12 517	14 423	20 805	22 555	17 727	4,7	0,1	18,0	7,4	0,6	<b>170,8</b>
10 980	11 934	16 964	21 093	14 534	3,8	0,0	6,6	2,6	0,0	<b>172,0</b>
9 377	10 624	15 721	21 620	13 531	2,1	0,9	19,3	4,0	0,0	<b>172,7</b>
10 238	11 058	13 600	15 171	12 611	3,6	0,0	4,9	5,8	1,0	<b>173,4</b>
8 782	10 982	16 264	18 471	13 726	3,7	0,0	10,6	5,9	0,2	<b>171,5</b>
10 420	13 350	16 078	18 552	14 762	12,1	0,1	7,5	4,6	0,0	<b>171,8</b>
10 980	13 541	19 109	22 417	16 548	4,8	0,0	14,7	5,6	0,2	<b>171,6</b>
12 388	14 345	21 223	23 710	18 102	5,3	0,0	17,4	5,7	0,0	<b>172,0</b>
10 425	12 313	17 064	20 355	14 859	3,8	0,1	14,7	6,3	0,2	<b>172,2</b>
11 932	12 839	17 586	22 686	15 502	3,3	0,0	15,9	5,6	1,0	<b>172,4</b>
11 968	13 977	18 158	20 215	16 306	4,3	0,0	11,1	5,4	0,1	<b>170,3</b>
8 877	9 803	12 936	18 066	12 112	3,1	0,0	8,1	5,4	0,0	<b>169,0</b>
17 876	19 198	21 228	21 536	19 739	6,7	0,0	13,6	4,6	0,0	<b>168,8</b>
10 872	13 185	18 575	20 872	15 893	4,1	0,0	11,8	5,5	0,0	<b>169,9</b>
10 099	12 817	17 858	19 993	15 084	2,8	0,0	14,5	6,1	0,0	<b>170,9</b>
9 977	10 251	12 869	14 686	11 591	3,0	0,4	15,2	3,3	0,0	<b>172,3</b>
15 278	15 741	18 175	18 744	16 935	2,7	0,0	7,5	4,8	0,1	<b>173,7</b>
10 469	11 739	13 834	15 701	12 817	3,2	0,6	20,4	6,5	0,0	<b>172,5</b>
7 559	9 111	12 705	14 714	10 983	1,7	0,0	8,2	5,4	0,1	<b>167,8</b>
11 542	12 636	16 220	19 080	14 542	3,6	0,3	13,8	5,4	0,0	<b>172,1</b>
10 378	11 082	12 858	13 419	12 010	1,3	0,0	6,8	4,8	0,8	<b>171,7</b>
8 223	9 739	16 183	19 283	13 380	3,3	0,2	15,4	3,8	0,0	<b>170,0</b>
8 544	9 510	12 203	14 061	11 084	3,2	0,3	11,3	3,5	0,0	<b>169,3</b>
10 061	11 796	15 183	16 375	13 186	3,6	1,0	13,9	9,6	0,0	<b>177,6</b>
11 008	12 246	14 902	15 821	13 650	6,2	0,0	12,6	8,3	0,0	<b>168,4</b>
10 059	11 355	14 686	16 180	13 136	2,4	0,6	16,0	6,6	0,4	<b>168,1</b>
10 224	11 507	13 132	13 801	12 340	3,3	0,1	12,3	5,5	0,0	<b>172,3</b>
10 640	11 919	15 434	18 268	14 029	2,6	0,6	14,3	6,4	1,5	<b>171,1</b>
10 440	11 660	12 998	15 046	12 491	2,0	0,1	6,5	5,1	0,0	<b>173,4</b>

**Hrubý měsíční plat a jeho složky, diferenciacce, placená doba  
podle podskupin zaměstnání KZAM-R**

kraj: Středočeský

Podskupiny zaměstnání KZAM-R	Počet zaměstnanců přepočtený podle placených měsíců	Medián
		Kč/měs
5149 Ostatní pracovníci zajišťující osobní služby jinde neuvedení	14	<b>10 386</b>
5162 Pracovníci bezpečnostních orgánů (např. policisté, strážníci)	313	<b>22 420</b>
5169 Ostatní pracovníci ochrany a ostrahy jinde neuvedení	90	<b>15 116</b>
5211 Prodavači v obchodech	25	<b>11 551</b>
6113 Zahradníci a pěstitelé zahradních plodin a sazenic	121	<b>13 371</b>
6129 Ostatní chovatelé, ošetřovatelé zvířat jinde neuvedení (v rezervacích, stájích apod.)	11	<b>13 652</b>
7122 Zedníci, kameníci, omítkáři	63	<b>14 410</b>
7124 Tesaři a truhláři	11	<b>13 929</b>
7129 Ostatní stavební dělníci hlavní stavební výroby a pracovníci v ostatních oborech	22	<b>15 051</b>
7136 Instalatéři, potrubáři, stavební zámečníci, klempíři	55	<b>16 715</b>
7137 Stavební a provozní elektrikáři	48	<b>17 445</b>
7222 Nástrojaři, kovomodeláři, kovodělníci, zámečníci	115	<b>15 318</b>
7223 Seřizovači a obsluha obráběcích strojů (kromě automatických a poloautomatických)	13	<b>18 642</b>
7231 Mechanici a opraváři motorových vozidel	111	<b>17 800</b>
7241 Elektromechanici, opraváři a seřizovači různých typů elektrických zařízení	33	<b>18 792</b>
7433 Dámští a pánské krejčí a kloboučníci včetně opravářů oděvů	60	<b>10 402</b>
8162 Obsluha parních turbín, ohříváčů a motorů	122	<b>13 769</b>
8163 Obsluha zařízení při úpravě, čištění a rozvodu vody	26	<b>14 594</b>
8264 Obsluha strojů na bělení, barvení, čištění, praní, žehlení textilu	251	<b>10 570</b>
8321 Řidiči osobních a malých dodávkových automobilů, taxikáři	202	<b>14 767</b>
8322 Řidiči sanitních a rzp vozů	358	<b>20 435</b>
8323 Řidiči autobusů, trolejbusů a tramvají	19	<b>17 637</b>
8324 Řidiči nákladních automobilů a tahačů	425	<b>17 651</b>
8326 Řidiči speciálních vozidel	210	<b>17 538</b>
8331 Obsluha zemědělských a lesních strojů	36	<b>15 967</b>
8332 Obsluha zemních a příbuzných strojů	15	<b>16 903</b>
9132 Pomocníci a uklízeči v kancelářích, hotelích, nemocnicích a jiných zařízeních	2 653	<b>8 933</b>
9133 Ruční pradelci a žehlíři (kromě obsluhy strojů)	41	<b>10 468</b>
9141 Domovníci, správci domu	260	<b>13 594</b>
9143 Školníci vč. školníků - údržbářů	723	<b>10 516</b>
9152 Vrátní, hlídači, uváděči a šatnářky	221	<b>10 142</b>
9161 Sběrači odpadků, popeláři	259	<b>10 723</b>
9162 Metaři, čističi záchodků, žump, kanálů a podobných zařízení	51	<b>10 229</b>
9169 Ostatní pracovníci v příbuzných oborech jinde neuvedení	220	<b>8 999</b>
9312 Pomocní a nekvalifikovaní dělníci na stavbách a údržbě silnic, přehrad	62	<b>12 999</b>
9323 Dělníci nádvorní skupiny (pomocní montéři)	64	<b>10 997</b>
9339 Pomocní a nekvalifikovaní pracovníci v dopravě, ve skladech, v telekomunikacích	107	<b>10 967</b>



**Hrubý měsíční plat a jeho složky, diferenciacie, placená doba  
podle podskupin zaměstnání KZAM-R**

kraj: **Středočeský**

Diferenciacie				Průměr	Vybrané složky hrubého měsíčního platu					Placená doba
1. decil	1. kvartil	3. kvartil	9. decil		prémie a odměny	příplatky za přesčas	příplatky ostatní	náhrady	odměny za pohotovost	
Kč/měs	Kč/měs	Kč/měs	Kč/měs	Kč/měs	%	%	%	%	%	hod/měs
8 774	9 410	14 280	16 298	11 777	0,9	0,6	10,9	6,5	0,0	<b>179,1</b>
17 120	19 469	25 401	28 077	22 475	3,2	1,4	29,8	5,3	0,9	<b>175,0</b>
10 690	12 304	16 365	17 717	14 523	1,3	1,9	21,9	5,6	0,4	<b>172,3</b>
8 012	8 889	12 432	14 383	11 256	4,0	0,6	11,9	6,7	0,0	<b>170,0</b>
9 368	11 117	15 714	18 483	13 554	7,7	0,5	12,1	4,6	0,4	<b>172,6</b>
11 310	11 755	19 095	31 680	16 962	3,8	3,4	17,1	6,2	0,1	<b>179,8</b>
11 785	13 012	16 000	18 793	14 780	3,0	1,3	14,9	4,5	2,6	<b>179,2</b>
11 687	12 642	15 460	17 336	13 939	1,5	1,4	16,4	4,9	0,5	<b>178,0</b>
12 289	14 132	16 223	16 514	14 808	3,2	1,5	15,5	4,9	0,4	<b>175,4</b>
12 532	14 392	18 663	23 976	17 467	2,7	2,4	15,8	5,2	6,9	<b>182,9</b>
12 824	15 140	19 334	20 664	17 128	4,4	1,7	17,1	6,3	5,0	<b>179,8</b>
10 572	12 665	17 775	19 906	15 375	5,0	1,0	16,9	5,5	1,8	<b>176,1</b>
14 445	16 602	19 398	23 098	18 637	12,1	0,3	21,0	6,1	0,0	<b>162,6</b>
13 939	16 016	19 267	20 766	17 534	2,9	1,0	15,7	5,5	3,9	<b>178,0</b>
12 777	15 504	21 444	22 222	18 543	7,9	1,8	14,1	5,5	4,1	<b>178,3</b>
9 000	9 745	12 367	13 293	10 877	4,6	0,1	11,2	4,7	0,0	<b>172,9</b>
8 545	10 246	17 023	21 464	14 136	2,7	3,5	15,1	5,8	0,7	<b>176,4</b>
11 362	12 766	17 039	19 314	15 424	1,8	1,5	22,0	7,1	0,0	<b>183,6</b>
8 500	9 589	11 595	12 540	10 601	5,1	0,4	14,2	5,4	0,0	<b>172,4</b>
10 806	12 399	16 325	18 867	14 722	3,1	1,3	14,9	4,9	0,9	<b>178,4</b>
13 942	15 962	22 893	25 526	19 978	0,6	2,8	24,3	6,0	0,7	<b>181,8</b>
12 803	14 837	19 807	20 442	17 695	3,3	1,8	16,5	6,1	3,2	<b>180,7</b>
14 865	16 431	19 171	20 674	17 755	1,9	1,3	15,8	4,2	8,1	<b>181,0</b>
13 626	16 142	18 518	20 038	17 137	4,4	1,4	16,7	5,3	5,2	<b>179,0</b>
13 837	14 670	17 261	19 497	16 144	2,5	1,5	10,5	4,7	9,1	<b>181,4</b>
14 730	14 824	18 260	19 404	16 852	1,8	2,2	15,3	4,7	4,9	<b>185,1</b>
7 299	8 161	9 772	11 057	9 111	2,7	0,3	9,5	4,0	0,0	<b>167,5</b>
8 448	9 197	11 511	12 037	10 300	6,2	0,4	13,5	4,9	0,0	<b>173,4</b>
9 515	11 238	15 765	18 179	13 710	4,5	0,4	16,3	5,2	0,7	<b>172,1</b>
7 979	9 110	12 178	13 917	10 764	2,6	0,2	11,1	3,1	0,2	<b>167,2</b>
8 060	8 915	11 542	13 110	10 443	1,6	0,8	16,4	6,4	0,0	<b>170,1</b>
7 270	7 662	13 583	16 281	11 024	3,3	0,5	11,7	5,2	0,3	<b>173,4</b>
7 578	7 733	12 504	13 268	10 279	1,8	0,3	9,8	5,8	0,1	<b>175,3</b>
7 122	7 316	11 657	14 527	9 889	3,4	0,1	7,5	4,3	0,0	<b>170,2</b>
10 993	11 678	15 186	18 143	13 622	1,4	0,5	14,1	5,1	3,4	<b>174,9</b>
7 308	8 877	13 691	15 232	11 256	2,6	1,0	10,1	5,0	1,2	<b>174,5</b>
8 573	9 442	12 344	13 754	11 138	1,7	0,6	11,9	4,9	0,8	<b>172,4</b>

Průměrná měsíční odpracovaná a neodpracovaná doba zaměstnanců  
podle podskupin zaměstnání KZAM-R

kraj: Středočeský

Podskupiny zaměstnání a zaměstnání KZAM-R	Počet zaměstnanců přečtený podle eviden. měsíců	Odpracovaná doba		Neodpracovaná doba		
		celkem	z toho přesčas	celkem	z toho	
					nemoc	dovolená
		hod/měs	hod/měs	dnů/měs	dnů/měs	dnů/měs
1125 Ved. pracovníci ústředních orgánů, které plní státní záležit.	70	155,7	0,4	2,0	0,5	1,1
1127 Vedoucí pracovníci orgánů státní správy, správních úřadů	376	155,9	0,0	2,0	0,7	1,1
1128 Vyšší úředníci bezpečnosti a ochrany (policejní ředitel)	119	155,7	0,4	2,4	0,5	1,2
1150 Přednostové, tajemníci a ved.prac.okresních a obecních úř.	528	156,0	0,1	2,1	0,7	1,2
1210 Ředitelé a prezidenti velkých organizací, podniků	584	163,0	0,1	1,1	0,3	0,7
1225 Vedoucí pracovníci v restauracích a hotelích	206	157,8	0,1	1,2	0,6	0,5
1226 Ved. pracovníci v dopr., skladování, telekom. a na pošt. úř.	33	152,6	2,0	2,7	1,1	1,1
1228 Ved.prac. v pečovatel., úklidových a podobných službách	13	156,0	0,1	2,1	0,9	1,1
1229 Ved. pracovních dílčích celků jinde neuved. (kult.,zdrav.)	127	157,7	5,0	2,4	0,7	1,1
1231 Vedoucí pracovníci finančních a hospodářských útvarů	116	158,5	0,8	1,8	0,4	1,2
1237 Vedoucí pracovníci výzkumných a vývojových útvarů	27	154,6	0,0	1,9	0,4	0,8
1239 Vedoucí pracovníci ostatních útvarů jinde neuvedení	28	152,6	0,1	2,4	0,8	1,3
1315 Vedoucí, ředitelé v restauracích a hotelích	12	163,9	0,4	1,1	0,7	0,3
1318 Vedoucí, ředitelé pečovatelských, úklidových a pod. služ.	11	159,3	0,5	1,9	0,2	1,4
1319 Vedoucí, ředitelé malých organizací ostatní (kult.,zdrav.)	501	162,3	0,1	1,2	0,4	0,7
2113 Chemici	17	143,0	0,2	2,4	1,0	0,4
2131 Projektanti a analytici výpočetních systémů	19	160,4	0,0	1,5	0,5	0,8
2132 Programátoři	24	156,1	1,6	2,2	0,6	1,0
2139 Ostatní odborníci zabývající se výp. tech. jinde neuvedení	107	156,7	0,0	2,0	0,6	1,0
2142 Projektanti staveb a areálů, stavební inženýři	20	158,0	0,0	1,9	0,5	0,8
2146 Chemičtí inženýři, technologové	41	152,9	0,7	2,2	0,7	0,4
2149 Ostatní architekti, projektanti, konstrukt.a techn.inženýři	44	159,5	0,7	1,7	0,5	1,0
2211 Bakteriologové, biologové, ekologové, zoologové	134	155,6	0,8	2,0	0,7	0,4
2212 Farmakologové, anatomové, biochemici, fyziolog., patolog.	58	155,7	1,9	2,0	0,4	1,1
2213 Agronomové, šlechtitelé a odborníci v příbuzných oborech	63	158,3	0,4	1,7	0,4	1,0
2221 Lékaři, ordináři (kromě zubních lékařů)	1 041	178,7	25,6	2,2	0,4	1,4
2224 Farmaceuti, magistři v lékárně, lékárníci	23	151,5	3,4	2,3	0,6	1,4
2321 Učitelé všeobecně vzdělávacích předmětů	1 305	163,3	0,9	1,1	0,6	0,3
2322 Učitelé odborných předmětů	999	163,7	0,8	1,0	0,5	0,3
2323 Učitelé praktického vyučování (kromě mistrů)	53	160,7	0,3	1,5	0,9	0,5
2331 Učitelé základních škol	4 925	162,3	0,7	1,2	0,7	0,2
2332 Učitelé předškolní výchovy	1 447	157,3	0,1	1,6	0,9	0,6
2341 Učitelé všeobecně vzděláv. předmětů na speciál. školách	454	158,7	0,3	1,6	1,0	0,3
2342 Učitelé odborných předmětů na speciálních školách	128	162,8	0,8	1,2	0,7	0,3
2343 Učitelé praktického vyučování na speciálních školách	52	162,5	0,0	1,1	0,6	0,3
2353 Učitelé základních uměleckých škol (vč.soukromých)	417	162,2	0,2	0,8	0,5	0,2
2356 Odborní pedagog. v zařiz. pro výkon ústav.a ochr. výchovy	50	158,5	0,3	1,8	0,6	1,0
2359 Ost.odb.pedagogičtí prac.jinde neuvedení (odb.instruktoři)	26	153,1	0,0	2,1	0,8	0,9
2411 Odborní pracov. na úseku účetnictví, financí, daní, apod.	204	153,7	0,2	2,1	0,7	1,1
2412 Odbor. pracovníci na úseku zaměstnaneckých, pers. věcí	71	151,1	0,4	2,6	1,0	1,2
2419 Ostatní odborní pracovníci v oblasti podnikání	15	152,3	0,2	2,7	1,1	1,3
2421 Právníci, právní poradci (mimo advokacie a soudnictví)	32	157,9	0,0	1,8	0,5	0,9

Průměrná měsíční odpracovaná a neodpracovaná doba zaměstnanců  
podle podskupin zaměstnání KZAM-R

kraj: Středočeský

Podskupiny zaměstnání a zaměstnání KZAM-R	Počet zaměstnanců přepočtený podle eviden. měsíců	Odpracovaná doba		Neodpracovaná doba		
		celkem	z toho přesčas	celkem	z toho	
					nemoc	dovolená
		hod/měs	hod/měs	dnů/měs	dnů/měs	dnů/měs
2431 Odborní archiváři (kromě řadových)	13	147,3	0,1	2,0	0,9	0,9
2432 Odborní pracovníci knihoven (kromě řadových)	125	151,8	0,2	2,4	0,9	1,0
2433 Odborní pracovníci v informacích (např. vti)	26	158,2	0,0	1,6	0,4	0,9
2434 Odborní pracovníci - kurátoři (muzeí, galérií)	27	150,6	0,0	2,4	1,2	1,1
2439 Ostatní odborní pracovníci kultury a osvěty jinde neuved.	62	157,3	0,3	1,8	0,5	1,1
2441 Ekonomové - vědečtí pracovníci, specialisté, experti	91	154,8	0,2	2,2	0,6	1,1
2445 Psychologové	54	151,0	0,1	2,4	0,6	1,4
2446 Odborní pracov. v oblasti sociální péče (kromě řadových)	219	154,4	0,0	2,3	0,8	1,1
2451 Spisovatelé, autoři, kritikové, novináři, redaktori	25	149,6	0,1	2,5	1,3	1,0
2457 Herci (vč. loutkoherců), animátoři	58	168,5	0,0	0,3	0,3	0,1
2470 Odborní administrativní pracovníci jinde neuvedení	2 455	156,8	0,2	1,9	0,8	0,9
3111 Technici ve fyzikálních a příbuzných oborech	43	147,5	0,1	2,4	1,0	0,5
3112 Stavební technici	117	153,0	0,0	2,4	1,2	1,0
3113 Elektrotechnici	11	159,9	0,6	1,1	0,2	0,6
3114 Elektronici a technici v radiokomunikacích a telekomunik.	33	149,2	0,1	2,2	0,9	0,7
3116 Chemičtí technici	14	138,8	1,5	2,8	0,8	0,6
3118 Technici v kartografii, kresličtí a zeměměřiči	328	151,0	0,0	2,6	1,2	1,0
3119 Ostatní techničtí pracovníci jinde neuvedení	303	155,3	0,5	2,2	0,8	1,1
3121 Poradci ve výpočetní technice	15	156,2	0,1	2,1	0,5	1,4
3122 Operátoři a obsluha výpočetní techniky	99	153,2	1,4	2,6	1,0	1,3
3129 Ostatní technici ve výpočetní technice jinde neuvedení	36	160,9	1,7	1,5	0,2	1,0
3132 Obsluha zařiz. pro záznam zvuku,obrazu,operátoři kamery	12	170,1	4,9	0,6	0,3	0,3
3134 Obsluha lékařských zařízení	151	165,3	17,4	2,6	0,8	1,5
3151 Kolaudační technici a technici protipožární ochrany	236	151,5	4,8	2,3	0,6	1,1
3152 Bezpečnostní tech.a tech. pro kontrolu zdravotní nezávad.	45	155,1	0,1	2,1	1,0	0,8
3211 Technici a laboranti v oblasti biologie a v příbuz. oborech	402	158,6	9,2	2,7	1,2	1,0
3212 Technici v agronomii, v lesnictví a v zemědělství	100	154,5	0,1	2,2	0,7	1,3
3223 Dietetici a odborníci na výživu	38	154,1	2,8	2,5	1,1	1,2
3226 Rehabilitační a fyzioterapeutičtí pracovníci	281	145,9	0,4	3,0	1,5	1,2
3228 Farmaceutičtí asistenti	47	154,7	1,8	2,3	0,9	1,2
3229 Ostatní střední zdravotničtí pracovníci jinde neuvedení	316	152,2	5,6	2,2	0,8	1,2
3231 Ošetřovatelé, všeobecné zdravotní sestry	2 876	148,2	2,6	2,4	1,0	1,2
3232 Ženské sestry, porodní asistentky	221	149,6	1,4	2,0	0,7	1,1
3233 Sestry pro péči o dítě	347	148,7	1,8	2,1	0,9	1,1
3234 Sestry pro psychiatrickou péči	199	148,6	6,2	2,9	1,0	1,7
3235 Sestry pro intenzivní péči	282	147,9	3,6	2,6	1,1	1,2
3311 Vychovatelé v družinách, domovech dětí a mládeže	1 219	151,6	0,4	2,0	0,9	0,9
3312 Vedoucí zájmových kroužků (z povolání)	17	154,3	0,2	2,1	0,8	1,2
3320 Pedagogové pro předškolní výchovu	134	160,7	0,1	1,2	0,5	0,6
3331 Vychovatelé na speciálních školách	114	149,9	0,4	2,2	1,1	1,0
3332 Vychovatelé školsk. zařiz. pro výkon ústav. a ochr.výchovy	117	149,9	0,0	2,8	0,9	1,8
3341 Instruktoři a mistři odborné výchovy	513	159,2	0,5	1,6	0,6	0,7

Průměrná měsíční odpracovaná a neodpracovaná doba zaměstnanců  
podle podskupin zaměstnání KZAM-R

kraj: Středočeský

Podskupiny zaměstnání a zaměstnání KZAM-R	Počet zaměstnanců přečtený podle eviden. měsíců	Odpracovaná doba		Neodpracovaná doba		
		celkem	z toho přesčas	celkem	z toho	
					nemoc	dovolená
hod/měs	hod/měs	dnů/měs	dnů/měs	dnů/měs	dnů/měs	
3342 Pedagogové v oblasti dalšího vzdělávání	28	153,5	0,0	2,2	0,9	0,9
3349 Ostatní pedagogové jinde neuvedení	12	149,6	0,2	2,9	0,9	1,3
3416 Nákupčí	30	152,2	1,0	2,6	1,3	1,0
3421 Obchodní agenti	16	157,0	0,3	2,1	0,2	1,1
3422 Odbytoví a přepravní agenti	40	155,8	1,9	2,3	1,0	1,3
3423 Zprostředkovatelé práce a agenti pracovních úřadů	184	154,6	0,0	2,3	1,0	1,1
3431 Odborné sekretářky, sekretáři	211	153,7	0,1	2,3	1,0	1,0
3433 Prac. v oblasti účetnictví, fakturace, rozpočet., kalkulace	1 347	155,5	0,4	2,0	0,7	1,0
3435 Pracovníci v oblasti práce a mezd (kromě účetních)	33	150,0	0,1	2,9	0,9	1,3
3436 Referenti osobních oddělení	93	152,2	0,6	2,5	1,0	1,1
3439 Ostatní odborní administrativní pracovníci jinde neuvedení	1 332	154,3	0,3	2,3	0,9	1,0
3443 Pracovníci sociálního a důchodového zabezpečení	550	153,6	0,0	2,3	1,0	0,9
3444 Pracovníci pasových odděl. a odděl. udělujících povolení	29	155,3	0,0	2,0	0,7	1,0
3460 Sociální pracovníci	463	148,7	0,3	2,8	1,2	1,2
3479 Ostatní pracovníci umění a zábavy jinde neuvedení	33	154,5	0,1	2,2	1,6	0,3
3482 Trenéři, cvičitelé a úředníci sportovních podniků a klubů	17	155,7	2,6	2,1	0,0	0,7
4111 Písařky - opisovačky, stenotypistky	180	151,1	0,1	2,8	1,4	1,1
4112 Kancelářští pracovníci a obsluha zařiz. na zpracování textu	117	152,5	0,2	2,4	1,1	1,0
4113 Pracovníci přípravy dat výpočetní techniky	48	152,7	0,3	2,4	1,4	0,8
4115 Sekretářky, sekretáři	385	154,4	0,2	2,1	0,9	1,0
4121 Nižší účetní	45	156,3	0,2	2,0	0,6	1,1
4131 Úředníci ve skladech	180	151,7	0,5	2,6	1,2	0,9
4133 Úředníci v dopravě a v přepravě (dispečeri, kontr. apod.)	19	155,7	0,1	2,1	0,9	1,0
4141 Řadoví knihovníci, archiváři, evidenční pracovníci	199	151,7	0,1	2,3	1,1	0,9
4142 Poštovní doručovatelé, úředníci v třídírnách	22	149,2	0,0	2,5	1,2	0,9
4143 Korektoři, kódovači a pracovníci v příbuzných oborech	11	147,5	0,0	2,7	1,7	1,0
4190 Nižší pracovníci jinde neuvedení ostatní	299	153,7	0,0	2,0	0,9	0,9
4211 Pokladníci (v bankách, pojišťov., spořitelnách, na poště)	69	153,2	0,1	2,2	0,9	1,1
4214 Prodavači vstupenek, jízdenek apod.	14	144,4	2,7	3,4	1,8	0,6
4216 Inkasisté (výběrčí dluhů)	20	157,4	0,0	2,0	0,9	1,0
4222 Recepční	58	154,3	3,2	2,3	0,8	1,2
4223 Telefonisté	35	150,4	0,0	2,2	1,0	0,9
4224 Informátoři	23	150,1	2,0	2,7	1,5	1,0
5113 Průvodci (turistických zájezdů, kulturních památek)	34	149,7	0,0	2,7	1,8	0,7
5121 Pracovníci dohlížející nad obsluh. personálem, hospodyně	115	156,5	0,8	1,7	0,9	0,6
5122 Kuchaři	2 417	153,3	1,0	2,0	1,3	0,6
5123 Čišníci, servírky	44	154,0	4,7	2,9	0,7	1,9
5131 Dětské pěstounky, pečovatelky, pomocní vychovatelé	29	148,0	0,0	2,6	0,8	1,5
5132 Pečovatelé a pomoc. ošetřovat. v zařiz.soc. péče, v nemoc.	1 029	146,5	2,6	2,8	1,3	1,2
5133 Pečovatelé v domácnosti	133	154,7	0,6	2,2	0,9	1,0
5139 Ostatní pečovatelé a pomocní ošetřovatelé jinde neuved.	111	146,9	1,6	3,0	1,7	1,2
5144 Maséři	13	154,1	0,6	2,4	1,2	0,8

Průměrná měsíční odpracovaná a neodpracovaná doba zaměstnanců  
podle podskupin zaměstnání KZAM-R

kraj: Středočeský

Podskupiny zaměstnání a zaměstnání KZAM-R	Počet zaměstnanců přepočtený podle eviden. měsíců	Odpracovaná doba		Neodpracovaná doba		
		celkem	z toho přesčas	celkem	z toho	
					nemoc	dovolená
hod/měs	hod/měs	dnů/měs	dnů/měs	dnů/měs		
5149 Ostatní pracovníci zajišťující osobní služby jinde neuved.	15	158,1	2,2	2,6	0,8	1,3
5162 Pracovníci bezpečnostních orgánů (policisté, strážníci)	327	159,1	7,0	2,0	0,8	1,0
5169 Ostatní pracovníci ochrany a ostrahy jinde neuvedení	92	159,2	4,9	1,7	0,5	1,1
5211 Prodavači v obchodech	27	147,4	1,6	2,9	1,3	0,9
6113 Zahradníci a pěstitelé zahradních plodin a sazenic	129	154,8	1,7	2,2	1,1	0,7
6129 Ostatní chovatelé, ošetřovatelé zvířat jinde neuvedení	11	161,5	9,0	2,2	0,9	0,6
7122 Zedníci, kameníci, omítkaři	69	155,7	5,8	2,8	1,8	0,9
7124 Tesaři a truhláři	12	161,9	5,5	2,0	1,0	0,9
7129 Ostatní stavební děl. stav. výroby a prac. v ost. oborech	23	161,9	3,2	1,7	0,6	0,9
7136 Instalatéři, potrubáři, stavební zámečníci, klempíři	59	161,5	11,0	2,6	1,3	1,0
7137 Stavební a provozní elektrikáři	50	161,9	8,5	2,2	0,8	1,2
7222 Nástrojaři, kovodeláři, kovodělníci, zámečníci	122	157,3	4,3	2,3	1,0	1,0
7223 Seřizovači a obsluha obráběcích strojů	13	149,1	0,9	1,8	0,6	0,3
7231 Mechanici a opraváři motorových vozidel	119	158,2	6,1	2,4	1,2	1,0
7241 Elektromech.a seřizovači různých typů elektrických zaříz.	36	156,5	8,2	2,7	1,4	1,0
7433 Dámští a pánské krejčí a kloboučníci vč. opravářů oděvů	66	150,1	0,6	2,8	1,8	0,8
8162 Obsluha parních turbín, ohříváčů a motorů	127	161,8	11,2	1,8	0,7	1,0
8163 Obsluha zařízení při úpravě, čištění a rozvodu vody	28	158,8	9,2	3,0	1,3	1,1
8264 Obsluha strojů na bělení, barvení, čištění, praní, žehlení	274	150,3	1,5	2,7	1,6	1,0
8321 Řidiči osobních a malých dodávk. automobilů, taxikáři	214	160,5	6,5	2,2	0,9	0,9
8322 Řidiči sanitních a rzp vozů	377	163,0	17,2	2,3	0,9	1,2
8323 Řidiči autobusů, trolejbusů a tramvají	19	167,1	8,2	1,7	0,3	1,2
8324 Řidiči nákladních automobilů a tahačů	448	164,3	7,6	2,0	1,0	0,8
8326 Řidiči speciálních vozidel	222	159,9	6,6	2,3	1,0	0,6
8331 Obsluha zemědělských a lesních strojů	38	160,2	8,2	2,5	1,4	0,8
8332 Obsluha zemních a příbuzných strojů	16	165,7	11,3	2,3	1,2	0,8
9132 Pomocníci a uklízeči v kancelář., hotel., nemocnicích ap.	2 846	150,8	1,1	2,1	1,3	0,7
9133 Ruční prádlači a žehlíři (kromě obsluhy strojů)	44	152,0	1,3	2,6	1,6	0,8
9141 Domovníci, správci domu	273	156,0	1,7	2,0	0,9	0,9
9143 Školníci vč. školníků - údržbářů	762	154,9	0,8	1,6	1,0	0,5
9152 Vrátní, hlídači, uváděči a šatnářky	231	152,9	3,7	2,2	0,8	1,1
9161 Sběrači odpadků, popeláři	279	153,5	2,0	2,5	1,3	0,9
9162 Metaři, čističi záchodků, žump, kanálů a podob. zařízení	57	148,4	1,1	3,3	1,9	1,2
9169 Ostatní pracovníci v příbuzných oborech jinde neuvedení	230	156,1	0,6	1,8	0,8	0,8
9312 Pomocní a nekvalifik. dělníci na stavbách a údržbě silnic	68	152,0	2,1	2,8	1,6	0,9
9323 Dělníci nádvorní skupiny (pomocní montéři)	70	152,7	3,8	2,7	1,2	0,9
9339 Pomocní a nekvalif. prac. v dopr., ve skladech, v telekom.	113	156,0	2,3	2,0	1,0	0,9





# **Dodatek** **- technický popis šetření**





## Dodatek – Technický popis šetření

Technický popis šetření poskytuje základní informaci o koncepci šetření, postupech použitých při sběru dat, analýze dat a vytváření výstupních sestav, obsažených v publikaci. Dodatek je rozdělen do 3 hlavních částí: koncepce šetření, vstupní údaje, zpracování a analýza dat.

### Koncepce šetření

Koncepce statistického šetření „Regionální statistika ceny práce“ za nepodnikatelskou sféru (RSCP-NS) se zabývá otázkami rozsahu šetření, a vlastního vzorku ekonomických subjektů (ES).

### Rozsah šetření

Okruh zpravodajských jednotek pro RSCP-NS tvoří ekonomické subjekty nepodnikatelské sféry. Nepodnikatelskou sféru tvoří organizace, které odměňují podle zákona č. 143/1992 Sb. o platu a odměně za pracovní pohotovost v rozpočtových a v některých dalších organizacích a orgánech. Statistické šetření RSCP-NS využívá dat Informačního systému o platech, provozovaného Ministerstvem financí. Informační systém o platech je definován jako plošné šetření.

Statistickým souborem RSCP-NS je soubor ekonomických subjektů nepodnikatelské sféry, definovaný systémem ARIS-RARIS, který obsahuje informace z oblasti účetního a finančního výkaznictví všech rozpočtových a příspěvkových organizací, obcí, dobrovolných svazků obcí, státních finančních aktiv a státních fondů v České republice. Podrobnější informace o systému lze nalézt na stránkách Ministerstva financí <http://www.info.mfer.cz/aris>.

Statistické šetření RSCP pro nepodnikatelskou sféru (RSCP-NS) za 2. čtvrtletí 2005 zahrnuje 14444 ekonomických subjektů, které reprezentují přibližně 683 tisíc zaměstnanců. Odvětvovou skladbu ekonomických subjektů v RSCP-NS (vyjádřenou odvětvovou klasifikací OKEČ) představují zejména tři odvětví národního hospodářství České republiky; odvětví veřejné správy, odvětví vzdělávání a odvětví zdravotní a sociální péče. Z hlediska geografického zachycuje šetření RSCP všechny kraje v České republice. Tabulka č. 1 ukazuje rozsah souboru RSCP-NS bez non-response pro 2. čtvrtletí 2005 a v tabulce č. 2 je přiblížena odvětvová skladba ekonomických subjektů souboru RSCP-NS působících na území Středočeského kraje.

<b>Soubor RSCP nepodnikatelské sféry</b>			
	RSCP-NS – celkem	RSCP-NS – kraj Středočeský	
		se sídlem v kraji	se sídlem mimo kraj
Počet ekonomických subjektů	14444	1955	44
Počet zaměstnanců	683 tisíc	48 tisíc	11 tisíc

**Tabulka č. 1**

<b>Odvětová skladba souboru RSCP-NS – kraj Středočeský</b>			
Odvětví OKEČ		Počet ekonomických subjektů	
		se sídlem v kraji	se sídlem mimo kraj
A,B	Zemědělství, myslivost, lesnictví a rybolov	4	1
C	Těžba nerostných surovin		
D	Zpracovatelský průmysl		
E	Výroba a rozvod elektřiny, plynu a vody	1	
F	Stavebnictví	1	
G	Obchod; opravy motorových vozidel		
H	Ubytování a stravování	41	
I	Doprava, skladování a spoje	4	1
J	Finanční zprostředkování		
K	Činnosti v oblasti nemovit. a pronájmu; podn. činnosti	15	6
L	Veřejná správa a obrana; povinné sociální zabezpečení	670	22
M	Vzdělávání	962	1
N	Zdravotní a sociální péče; veterinární činnosti	160	4
O	Ostatní veřejné, sociální a osobní služby	97	9

**Tabulka č. 2**

## **Vstupní údaje**

Kapitola popisuje sběr dat do šetření RSCP-NS, používané číselníky a základní vstupní položky, charakterizující výdělky a odpracovanou dobu.

### ***Sběr dat***

Vlastní sběr dat z ekonomických subjektů zabezpečuje Informační systém o platech. RSCP-NS přebírá kompletní soubor nepodnikatelské sféry, předzpracovaný pro účely Informačního systému o platech a provádí na něm specifické kontroly RSCP.

### ***Klasifikace a číselníky***

RSCP-NS používá standardní statistické klasifikace a číselníky (podrobněji popsané na [www.czso.cz](http://www.czso.cz)). Použití platných statistických klasifikací je závazné jak pro orgán vykonávající státní statistickou službu, tak pro zpravodajské jednotky, které poskytují údaje pro statistické zjišťování. Proto i RSCP-NS používá následující klasifikace a číselníky:

KZAM-R	<b>Klasifikace zaměstnání;</b> vydáno sdělením ČSÚ č. 492/2003 ze dne 18. prosince 2003 o vydání rozšířené Klasifikace zaměstnání KZAM-R.
CZ-ICSE	<b>Klasifikace postavení v zaměstnání;</b> vydáno sdělením ČSÚ č. 494/2003 ze dne 18. prosince 2003 o vydání Klasifikace postavení v zaměstnání.
KKOV	<b>Klasifikace kmenových oborů vzdělání;</b> vydáno sdělením ČSÚ č. 320/2003 ze dne 9. září 2003 o zavedení Klasifikace kmenových oborů vzdělání. Aktualizace byla provedena k 1. září 2004 sdělením ČSÚ č. 448/2004 ze dne 12. července 2004 o aktualizaci Klasifikace kmenových oborů vzdělání.
CZ-NUTS	<b>Klasifikace územních statistických jednotek;</b> vydáno sdělením ČSÚ č. 490/2003 ze dne 18. prosince 2003 o vydání Klasifikace územních statistických jednotek. Aktualizace byla provedena k 1. květnu 2004 sdělením ČSÚ č. 228/2004 ze dne 14. dubna 2004 o aktualizaci Klasifikace územních statistických jednotek.
OKEČ	<b>Odvětvová klasifikace ekonomických činností;</b> vydáno sdělením ČSÚ č. 486/2003 ze dne 18. prosince 2003 o vydání Odvětvové klasifikace ekonomických činností.
CZ-GEONOM	<b>Klasifikace zemí;</b> vydáno sdělením ČSÚ č. 487/2003 ze dne 18. prosince 2003 o vydání Klasifikace zemí. Aktualizace byla provedena k 1. červnu 2004 sdělením ČSÚ č. 339/2004 ze dne 20. května 2004 o změně v Klasifikaci zemí.
FORMA	<b>Číselník právní formy organizací</b>

### ***Výdělky a odpracovaná doba***

RSCP-NS jako platové šetření monitoruje s půlroční periodicitou platovou úroveň jednotlivých zaměstnání podle klasifikace KZAM-R v krajích České republiky. U jednotlivých zaměstnanců ekonomických subjektů nepodnikatelské sféry zjišťuje průměrný hodinový výdělek v posledním čtvrtletí sledovaného období, vypočtený pro náhrady pro pracovněprávní účely, podle § 17 zákona 1/1992 Sb. Průměrný hodinový výdělek je krátkodobým indikátorem platové úrovně.

Druhým šetřeným výdělkovým ukazatelem je plat vyplacený za sledované období. Plat je definován podle §3 zákona č.143/1992 Sb. (Zákon o platu a odměně za pracovní pohotovost v rozpočtových a v některých dalších organizacích a orgánech ve znění pozdějších předpisů), jako peněžitá plnění, poskytovaná zaměstnavatelem zaměstnanci za práci.

Z celkového platu za práci šetření zjišťuje i podíl prémie a odměn, příplatků za práci přesčas a ostatních příplatků. Vedle platu za práci šetří RSCP-NS i některá další plnění,

poskytovaná v souvislosti s výkonem práce. Zjišťuje se částka náhrad platu a částka odměn za pracovní pohotovost, vyplacená za sledované období.

RSCP-NS sleduje i charakteristiky odpracované a neodpracované doby. Vstupní věta o zaměstnanci obsahuje odpracovanou dobu od počátku roku a z ní počet přesčasových hodin, za které byl poskytnut příplatek. Věta dále obsahuje celkovou neodpracovanou dobu od počátku roku, z ní počet dnů nemoci a počet neodpracovaných dnů s náhradou platu. Zvlášť se sleduje i počet dnů dovolené.

## **Zpracování a analýza dat**

Zpracování a analýza dat zahrnuje přehled publikovaných platových statistik, způsob výpočtu hrubého měsíčního platu a indikátorů odpracované doby, problematiku vážení a odhadů.

### ***Přehled publikovaných tabulek***

Hlavním výsledkem RSCP-NS jsou statistiky výdělkové úrovně v krajích podle zaměstnání KZAM-R. Tabulky NS-V5, NS-M5 a NS-T5 ukazují statistiky v třídění podle zaměstnání KZAM-R na úrovni podskupin zaměstnání (čtyřmístný KZAM-R). Tabulka NS-V5 obsahuje charakteristiky hodinových výdělků, tabulka NS-M5 obsahuje charakteristiky hrubého měsíčního platu, strukturu platu a průměrnou placenou dobu. Tabulka NS-T5 ukazuje průměrnou měsíční odpracovanou a neodpracovanou dobu, podíl přesčasu z odpracované doby a podíl nemoci a dovolené z neodpracované doby. Publikují se jen zaměstnání zastoupená minimálně deseti zaměstnanci a minimálně třemi ekonomickými subjekty.

Vedle primárních výsledků podle zaměstnání ukazuje výsledková publikace i další tabulky hodinových výdělků, hrubých měsíčních platů a jejich diference. Hodinové výdělky se člení podle:

- hlavních tříd KZAM-R
- kategorií zaměstnání (manuální/nemanuální)
- věkových kategorií
- vzdělání
- pohlaví.

Výsledné hrubé měsíční platy jsou tříděny i podle hlavních tříd KZAM-R.

V RSCP-NS se ekonomické subjekty dále člení na organizační jednotky, jestliže je možné provést vnitřní rozčlenění podle okresů, ve kterých dílčí jednotky působí, nebo podle odvětví OKEČ. Výsledky podle krajů jsou v tomto smyslu výsledky, získané pracovištní metodou.

### ***Výpočet hrubého měsíčního platu***

Na rozdíl od hodinového výdělku musí být druhý indikátor platové úrovně – hrubý měsíční plat – vypočten z dalších přímo zjišťovaných platových položek a neplatových plnění. Přímě zjišťované položky ale obsahují pouze kumulované částky za delší období než měsíc, tj. za čtvrtletí až celý rok. Přitom je třeba uvážit, že jednotliví zaměstnanci nemuseli být v evidenčním stavu po celé sledované období.

Hrubý plat je v RSCP-NS jednoznačně definována jako součet platu za práci, náhrad platu a odměn za pracovní pohotovost. Hrubý měsíční plat  $i$ -tého zaměstnance se vypočte podle vzorce

$$\text{HMP}_i = \frac{\text{PLAT}_i + \text{POHOTOV}_i + \text{NAHRADY}_i}{\text{MES\_PLAC}_i}$$

kde :

$\text{HMP}_i$  je hrubý měsíční plat  $i$ -tého zaměstnance

$\text{PLAT}_i$  je plat za práci  $i$ -tého zaměstnance v kumulaci za sledované období (vstupní položka věty o zaměstnanci)

$\text{POHOTOV}_i$  je odměna za pohotovost  $i$ -tého zaměstnance v kumulaci za sledované období (vstupní položka věty o zaměstnanci)

$\text{NAHRADY}_i$  jsou náhrady platu  $i$ -tého zaměstnance v kumulaci za sledované období (vstupní položka věty o zaměstnanci)

$\text{MES\_PLAC}_i$  je počet placených měsíců  $i$ -tého zaměstnance, tj. počet měsíců, odpovídajících součtu odpracované doby a doby, po kterou pobíral náhrady platu

Počet placených měsíců  $\text{MES\_PLAC}_i$  je roven počtu kalendářních měsíců v případě, že zaměstnanec po celé sledované období pracoval nebo pobíral náhrady platu. Pokud zaměstnanec byl v evidenčním stavu kratší dobu, než sledované období, bude jeho počet placených měsíců dán poměrem doby v evidenčním stavu k celému sledovanému období. Podobně se počet placených měsíců stanoví, pokud zaměstnanec měl jinou absenci, než absenci s náhradou platu (např. nemoc).

Hrubý měsíční plat za určitou skupinu zaměstnanců se vypočte jako „vážený“ hrubý plat, v níž plat určitého zaměstnance má váhu, odpovídající počtu jeho placených měsíců za sledované období. Tento způsob výpočtu umožňuje korektní srovnání platové úrovně jednotlivých zaměstnání a srovnávání v čase.

Sestavy s hrubým měsíčním platem, diferenciací a strukturou hrubého platu obsahují také placenou dobu zaměstnance. Tento údaj ukazuje počet placených hodin (odpracovaná doba a doba náhrad) za placený měsíc a je konzistentní s výpočtem hrubého měsíčního platu. Sestavy týkající se odpracované a neodpracované doby (tabulka NS-T5) nelze vztáhnout k placené době. Proto se odpracovaná a neodpracovaná doba i jejich složky vztahují k počtu měsíců v evidenčním stavu.

Přestože struktura vstupů RSCP-NS umožňuje zahrnout do výpočtu za určitou skupinu i zaměstnance, kteří byli v evidenčním stavu pouze část sledovaného období,

nemohou být do výpočtu zahrnuti všichni. Uplatňují se následující kritéria pro zařazení zaměstnance do výpočtů hrubého měsíčního platu:

- placená doba zaměstnance je alespoň jeden měsíc,
- zařazují se zaměstnanci v pracovním a služebním poměru,
- musí být splněna podmínka: součet odpracované a neodpracované doby je přibližně roven počtu pracovních dnů sledovaného období,
- zařazují se pouze zaměstnanci, zaměstnaní na plný pracovní úvazek, který je v RSCP definován v souladu s kritériem Eurostatu pomocí fondu pracovní doby (alespoň 30 hodin/týden).

### ***Odhady statistických charakteristik***

<b>Skupina tabulek</b>	<b>Postup při výpočtu charakteristik</b>
NS-V0, NS-V1, NS-V2, NS-V4, NS-V6, NS-V8	Charakteristiky hodinového výdělku jsou vypočteny z dat souboru RSCP-NS.
NS-M0, NS-M1	Charakteristiky hrubého měsíčního platu, jejích složek i placený čas jsou vypočteny z dat souboru RSCP-NS s využitím vah, zohledňujících různé délky neplacené neodpracované doby (nemoc, neplacená absence) a doby v evidenčním stavu.
NS-V5	Charakteristiky hodinového výdělku podle podskupin zaměstnání jsou vypočteny z dat souboru RSCP-NS.
NS-M5	Charakteristiky hrubého měsíčního platu a jeho složek podle podskupin zaměstnání jsou vypočteny z dat souboru RSCP-NS s využitím vah, zohledňujících různé délky neplacené neodpracované doby (nemoc, neplacená absence) a doby v evidenčním stavu. Stejným způsobem je vypočtena i placená doba.
NS-T5	Charakteristiky odpracované a neodpracované doby podle podskupin zaměstnání jsou vypočteny z dat souboru RSCP-NS s využitím vah, zohledňujících různé délky doby v evidenčním stavu.

Statistické charakteristiky používané ve výsledkových tabulkách:

1. decil	První decil je hodnota, pod kterou leží 10% nejnižších hodnot sledovaného znaku.
1. kvartil	První kvartil je hodnota, pod kterou leží 25 % nejnižších hodnot sledovaného znaku.
Medián	Medián je hodnota uprostřed vzestupně uspořádané řady hodnot sledovaného znaku, polovina hodnot je nižší než medián a druhá polovina je vyšší než medián.
3. kvartil	Třetí kvartil je hodnota, nad kterou leží 25 % nejvyšších hodnot sledovaného znaku.
9. decil	Devátý decil je hodnota, nad kterou leží 10% nejvyšších hodnot sledovaného znaku.
Průměr	Průměr je počítán jako vážený (případně nevážený) aritmetický průměr sledovaného znaku.

## Definice vybraných pojmů

Ekonomický subjekt	Ekonomický subjekt je právnický subjekt nebo fyzická osoba s postavením podnikatele, zapsaná do registru ekonomických subjektů ČSÚ. Každému ekonomickému subjektu se přiděluje identifikační číslo (IČO).
Organizační jednotka	Z hlediska výdělkové statistiky RSCP se dělí ekonomické subjekty na organizační jednotky podle okresu, ve kterém jednotky působí a nebo podle odvětví (OKEČ), které charakterizuje jejich ekonomickou činnost. Organizační jednotku tvoří všechny útvary ekonomického subjektu, které působí ve stejném okrese a patří do stejné kategorie OKEČ.
Zpravodajská jednotka	Zpravodajskou jednotkou je právnická osoba, organizační složka státu nebo fyzická osoba, od níž se požaduje poskytnutí údajů ve statistickém zjišťování podle zákona č. 89/1995 Sb., o státní statistické službě ve znění pozdějších předpisů.
Sledované období	Sledované období je období od začátku roku do konce příslušného čtvrtletí, za které se statistické zjišťování provádí.
Podnikatelská sféra	Do podnikatelské sféry patří subjekty, které odměňují podle zákona č. 1/1992 Sb., o mzdě, odměně za pracovní pohotovost a o průměrném výdělku ve znění pozdějších předpisů.
Nepodnikatelská sféra	Do nepodnikatelské sféry patří organizace, které odměňují podle zákona č. 143/1992 Sb., o platu a odměně za pracovní pohotovost v rozpočtových a v některých dalších organizacích a orgánech ve znění pozdějších předpisů.
Soubor RSCP-NS	Souborem RSCP-NS je soubor ekonomických subjektů, definovaný systémem ARIS-RARIS, který obsahuje informace z oblasti účetního a finančního výkaznictví všech rozpočtových a příspěvkových organizací, obcí, dobrovolných svazků obcí, státních finančních aktiv a státních fondů v České republice. Podrobnější informace o systému lze nalézt na stránkách Ministerstva financí <a href="http://www.info.mfcr.cz/aris">http://www.info.mfcr.cz/aris</a> .

Ostatní symboly používané ve výsledkových tabulkách:

"neuveдено"	kategorie zaměstnanců, u kterých nebyl uveden kód příslušné třídící charakteristiky
"*"	položka vstupních dat vypočítaná, ale nezveřejnitelná z důvodu nedostatečného počtu vstupních hodnot (min. 3 ekonomické subjekty a 10 zaměstnanců)