

RSCP

Regionální statistika ceny práce

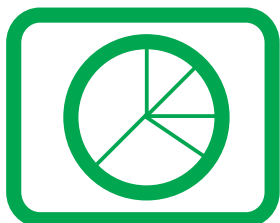
**Čtvrtletní výběrové
statistické zjišťování**

Podnikatelská sféra

HI. m. Praha

III. čtvrtletí 2005

MPSV - SSZ



RSCP

Regionální statistika ceny práce

**Čtvrtletní výběrové
statistické zjišťování**

Podnikatelská sféra

HI. m. Praha

III. čtvrtletí 2005

MPSV - SSZ

COPYRIGHT - MPSV ČR a SSZ

Publikace ani její část nesmí být kopírována, rozšiřována a zařazována do informačních systémů v jakékoliv formě (elektronické, mechanické, optické, magnetické aj.) bez písemného souhlasu

Ministerstva práce a sociálních věcí ČR a Správy služeb zaměstnanosti

O b s a h :

Úvodní část

| | |
|-----------|---|
| Úvod..... | 7 |
|-----------|---|

Výsledková část – podnikatelská sféra

Hodinové výdělky

| | | |
|-------|--|----|
| PS-V0 | Hodinové výdělky v podnikatelské sféře za Hl. m. Prahu..... | 11 |
| PS-V1 | Hodinové výdělky podle hlavních tříd zaměstnání KZAM–R | 12 |
| PS-V2 | Hodinové výdělky podle věkových kategorií | 13 |
| PS-V4 | Hodinové výdělky podle vzdělání | 13 |
| PS-V5 | Hodinové výdělky podle podskupin zaměstnání KZAM–R | 14 |
| PS-V6 | Hodinové výdělky podle kategorie zaměstnání | 21 |
| PS-V8 | Hodinové výdělky podle pohlaví | 21 |

Hrubé měsíční mzdy

| | | |
|-------|---|----|
| PS-M0 | Hrubá měsíční mzda a její složky, diferenciacce, placená doba v podnikatelské sféře za Hl. m. Prahu..... | 23 |
| PS-M1 | Hrubá měsíční mzda a její složky, diferenciacce, placená doba podle hlavních tříd zaměstnání KZAM-R..... | 24 |
| PS-M5 | Hrubá měsíční mzda a její složky, diferenciacce, placená doba podle podskupin zaměstnání KZAM-R | 26 |

Měsíční odpracovaná a neodpracovaná doba

| | | |
|-------|---|----|
| PS-T5 | Průměrná měsíční odpracovaná a neodpracovaná doba podle podskupin zaměstnání KZAM – R..... | 40 |
|-------|---|----|

Dodatek - technický popis šetření

| | |
|----------------------------------|----|
| Koncepce šetření | 49 |
| Rozsah šetření..... | 49 |
| Opora výběru..... | 50 |
| Výběr..... | 50 |
| Vstupní údaje | 51 |
| Sběr dat..... | 51 |
| Klasifikace a číselníky..... | 51 |
| Výdělky a odpracovaná doba | 52 |

| | |
|---|----|
| Zpracování a analýza dat..... | 53 |
| Přehled publikovaných tabulek | 53 |
| Výpočet měsíční hrubé mzdy | 54 |
| Metoda vážení a řešení non-response | 55 |
| Odhady statistických charakteristik..... | 56 |
| Kvalita odhadů | 57 |
| Definice vybraných pojmů..... | 57 |



Úvodní část

Úvod

Regionální statistika ceny práce (RSCP) je systém, který pravidelně monitoruje aktuální výdělkovou úroveň a odpracovanou dobu podle zaměstnání v jednotlivých krajích České republiky. Výdělková úroveň se zjišťuje na základě hodinového výdělku, vyplacené mzdy a odpracované doby jednotlivých zaměstnanců. RSCP, stejně jako Informační systém o průměrném výdělku (ISPV) vychází z pravidelného výběrového statistického zjišťování s názvem „Čtvrtletní šetření o ceně práce“. Šetření je zařazeno do programu statistických zjišťování vyhlášených ČSÚ ve sbírce zákonů pro příslušný kalendářní rok - viz přílohy č. 1 a č. 2 Vyhlášky č. 576/2004 Sb. ze dne 8. listopadu 2004, kterou se stanoví Program statistických zjišťování na rok 2005 (částka 196). Šetření provádí pracoviště státní statistické služby Ministerstva práce a sociálních věcí. Garantem informačního systému RSCP je Ministerstvo práce a sociálních věcí – správa služeb zaměstnanosti, zpracovatelem RSCP je Trexima, spol. s r.o. (www.trexima.cz).

RSCP nabízí další zdroj informací o mzdách v krajích České republiky. Výkaznictví ČSÚ sbírá údaje o mzdách za celý ekonomický subjekt a publikuje průměrné mzdy v členění podle firemních charakteristik. RSCP sbírá data za jednotlivé zaměstnance a jejím hlavním cílem jsou statistiky výdělkové úrovně zaměstnání (v klasifikaci KZAM-R) v jednotlivých krajích, dalším produktem jsou odhady výdělkové úrovně zaměstnanců podle šetřených osobních charakteristik na úrovni kraje. Roční zjišťování hrubých mezd a odpracované doby v ISPV a RSCP je základem pro strukturální šetření mezd ČSÚ a pro strukturální šetření SES (Structure of Earning Survey) Eurostatu. Zatímco výsledky strukturálních šetření a výsledky ISPV a RSCP pocházejí z téhož zdroje a publikace se navzájem doplňují, při srovnávání s výsledky výkaznictví je třeba vzít v úvahu rozdílné výběrové soubory a rozdílné metody výpočtu mzdových charakteristik.

Nejdůležitějším kritériem pro členění výsledků RSCP je příslušnost šetřeného ekonomického subjektu k podnikatelské, nebo nepodnikatelské sféře. Do podnikatelské sféry zahrnujeme ekonomické subjekty, které odměňují podle zákona č. 1/1992 Sb. o mzdě, odměně za pracovní pohotovost a o průměrném výdělku. Nepodnikatelskou sféru tvoří ekonomické subjekty, které odměňují podle zákona č. 143/1992 Sb. o platu a odměně za pracovní pohotovost v rozpočtových a v některých dalších organizacích a orgánech. V RSCP se ekonomické subjekty člení na organizační jednotky, jestliže je možné provést vnitřní rozčlenění podle okresů, ve kterých dílčí jednotky působí. Výsledky podle krajů jsou v tomto smyslu výsledky, získané pracovními metodou.

Od roku 2004 provozuje Ministerstvo financí Informační systém o platech, který v nepodnikatelské sféře šetří informace, požadované systémy ISPV a RSCP. Informační systém o platech se proto od roku 2004 stává zdrojem vstupních dat pro RSCP. Informační systém o platech je plošné šetření a do RSCP předává údaje o všech zaměstnancích nepodnikatelské sféry. Šetření v podnikatelské sféře zůstává výběrovým šetřením. Podnikatelská sféra se i nadále šetří čtvrtletně, sledovaným obdobím Informačního systému o platech je první pololetí a celý rok. Vzhledem k odlišné výběrové metodě a rozdílné periodicitě šetření v podnikatelské a nepodnikatelské sféře jsou výsledky uveřejňovány v samostatných publikacích. Pro označení podnikatelské sféry a pro popis metod a sestav specifických pro podnikatelskou sféru používáme označení RSCP-PS. Podobně pro označení nepodnikatelské sféry používáme RSCP-NS.

Publikace obsahuje výsledky podnikatelské sféry (RSCP-PS). Přináší hodinové výdělky za aktuální čtvrtletí, hrubé měsíční mzdy za období od začátku roku do konce aktuálního čtvrtletí, údaje o odpracované a neodpracované době za stejné období.

Výsledková publikace jednotlivých krajů ve formátu Excel a ve formátu PDF je k dispozici na internetových stránkách portálu MPSV (<http://portal.mpsv.cz/>) v sekci *Zaměstnanost*, v části *Regionální statistika ceny práce*. Rozsah přehledů jednotlivých zaměstnání je dán publikačním kritériem, podle kterého se uveřejňují jen zaměstnání zastoupená minimálně deseti zaměstnanci a minimálně třemi ekonomickými subjekty.



Výsledková část podnikatelská sféra

Hodinové výdělky v podnikatelské sféře

kraj: Hl. m. Praha

Medián hodinového výdělku 118,56 Kč/hod

Index mediánu hodinového výdělku zaměstnanců

meziroční vůči 3. čtvrtletí 2004..... 103,5 %

Diferenciace

1. decil - 10 % hodinových výdělků menších než 58,63 Kč/hod

1. kvartil - 25 % hodinových výdělků menších než 84,21 Kč/hod

Medián - 50 % hodinových výdělků menších než 118,56 Kč/hod

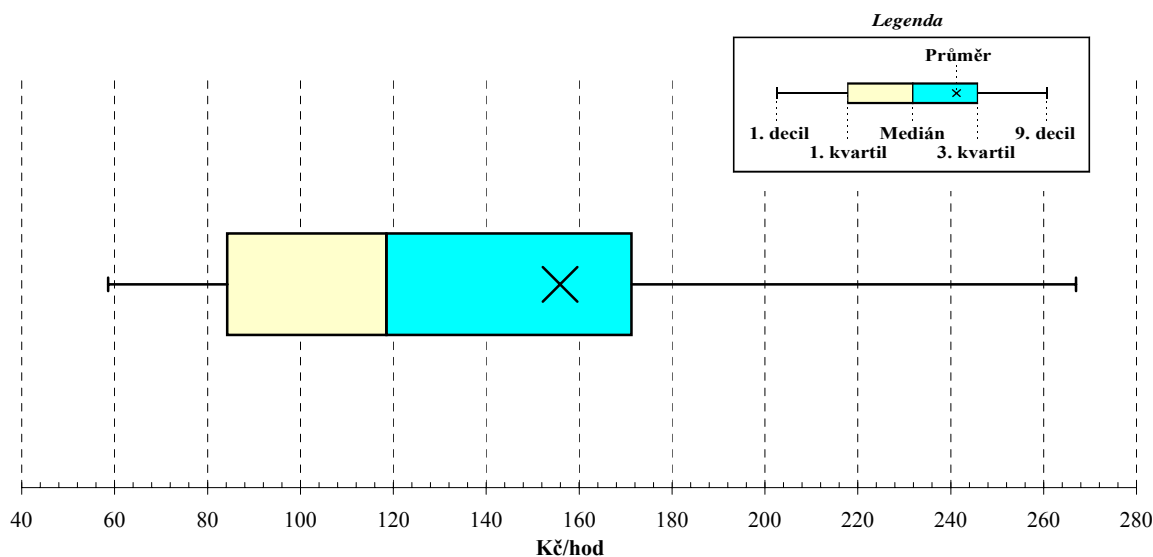
3. kvartil - 25 % hodinových výdělků větších než 171,31 Kč/hod

9. decil - 10 % hodinových výdělků větších než 267,00 Kč/hod

Průměr hodinového výdělku 155,91 Kč/hod

Podíl zaměstnanců s podprůměrným

hodinovým výdělkem 69,7 %

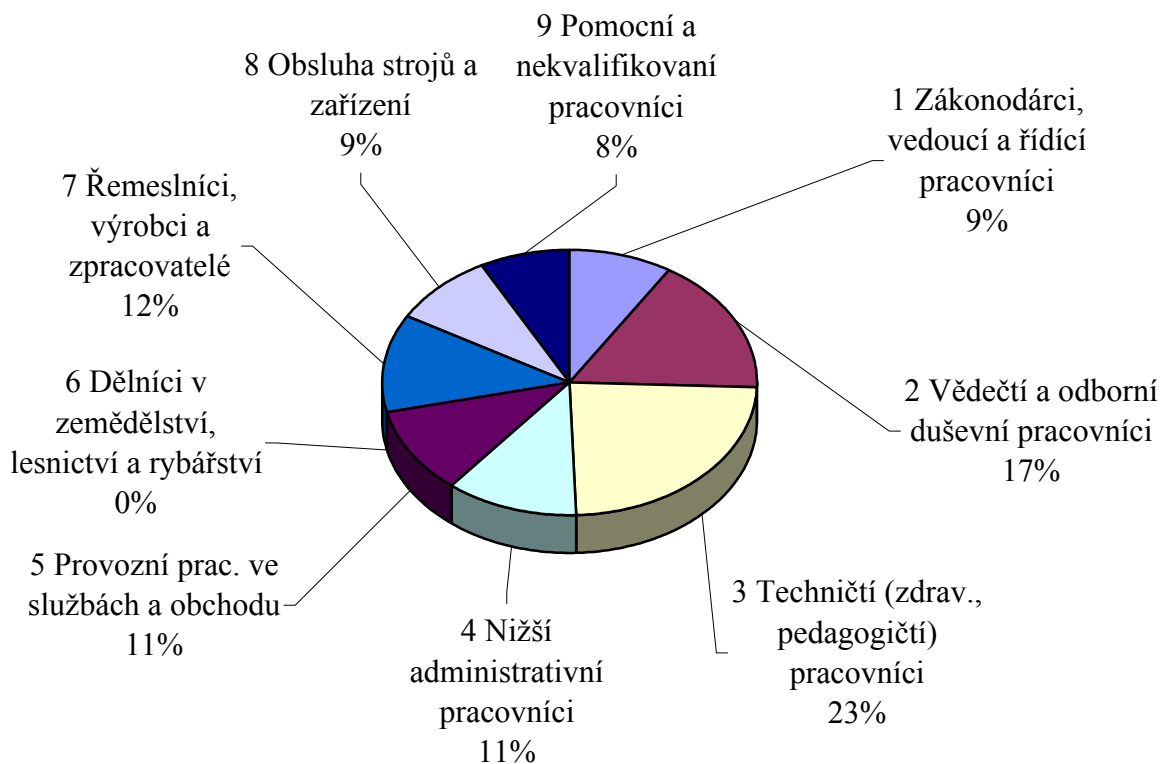


**Hodinové výdělky
podle hlavních tříd zaměstnání KZAM-R**

kraj: Hl. m. Praha

| Hlavní třída zaměstnání KZAM-R | Struktura zaměstnanců | Medián | Diferenciace | | Průměr |
|--|--------------------------|---------------|--------------|---------------|---------------|
| | | | 1. decil | 9. decil | |
| | % | Kč/hod | Kč/hod | Kč/hod | Kč/hod |
| 1 Zákonodárci, vedoucí a řídicí pracovníci | 8,9 | 231,26 | 101,63 | 661,49 | 346,18 |
| 2 Vědečtí a odborní duševní pracovníci | 16,6 | 178,82 | 102,69 | 355,82 | 218,25 |
| 3 Techničtí (zdrav., pedagogičtí) pracovníci | 24,0 | 141,10 | 84,21 | 259,34 | 164,36 |
| 4 Nižší administrativní pracovníci | 11,2 | 97,84 | 60,49 | 168,07 | 109,35 |
| 5 Provozní prac. ve službách a obchodu | 10,6 | 65,98 | 46,20 | 125,42 | 81,73 |
| 6 Dělníci v zemědělství, lesnictví a rybářství | 0,1 | 80,38 | 51,01 | 109,27 | 82,13 |
| 7 Řemeslníci, výrobci a zpracovatelé | 11,8 | 107,61 | 68,17 | 153,75 | 111,07 |
| 8 Obsluha strojů a zařízení | 8,9 | 105,41 | 62,91 | 152,89 | 108,19 |
| 9 Pomocní a nekvalifikovaní pracovníci | 7,9 | 67,18 | 44,50 | 110,89 | 73,32 |
| C E L K E M - podnikatelská sféra | 100 | 118,56 | 58,63 | 267,00 | 155,91 |

Struktura zaměstnanců dle hlavních tříd KZAM - R



3. čtvrtletí 2005**RSCP - podnikatelská sféra**

PS-V2

**Hodinové výdělky
podle věkových kategorií**

kraj: Hl. m. Praha

| Věková kategorie | Struktura zaměstnanců | Medián | Diferenciace | | Průměr |
|--|--------------------------|---------------|--------------|---------------|---------------|
| | | | 1. decil | 9. decil | |
| | % | Kč/hod | Kč/hod | Kč/hod | Kč/hod |
| do 20 let | 0,9 | 62,00 | 45,46 | 88,99 | 64,69 |
| 20 - 29 let | 24,3 | 107,15 | 57,13 | 202,42 | 125,40 |
| 30 - 39 let | 25,3 | 133,44 | 62,99 | 329,52 | 182,23 |
| 40 - 49 let | 20,6 | 124,00 | 61,34 | 302,04 | 170,94 |
| 50 - 59 let | 23,1 | 117,85 | 59,96 | 255,65 | 152,35 |
| 60 a více let | 5,9 | 110,45 | 51,28 | 260,43 | 143,31 |
| C E L K E M - podnikatelská sféra | 100 | 118,56 | 58,63 | 267,00 | 155,91 |

3. čtvrtletí 2005**RSCP - podnikatelská sféra**

PS-V4

**Hodinové výdělky
podle vzdělání**

kraj: Hl. m. Praha

| Vzdělání | Struktura zaměstnanců | Medián | Diferenciace | | Průměr | |
|--|--------------------------|------------|---------------|--------------|---------------|---------------|
| | | | 1. decil | 9. decil | | |
| | % | Kč/hod | Kč/hod | Kč/hod | Kč/hod | |
| KKOV | | | | | | |
| Základní a nedokončené | A-C | 7,3 | 70,80 | 46,00 | 130,96 | 85,04 |
| Střední bez maturity | D,E,H,J | 31,3 | 95,70 | 50,89 | 150,37 | 101,14 |
| Střední s maturitou | K-M | 37,2 | 127,64 | 70,00 | 240,74 | 150,47 |
| Vyšší odborné a bakalářské | N,R | 2,3 | 142,50 | 78,90 | 288,05 | 178,14 |
| Vysokoškolské | T,V | 19,6 | 209,00 | 108,99 | 506,27 | 280,55 |
| <i>neuveđeno</i> | | 2,3 | 83,93 | 58,14 | 228,87 | 128,11 |
| C E L K E M - podnikatelská sféra | | 100 | 118,56 | 58,63 | 267,00 | 155,91 |

**Hodinové výdělky
podle podskupin zaměstnání KZAM-R**

kraj: Hl. m. Praha

| Podskupiny zaměstnání KZAM-R | Výběrový soubor | | Medián | Diferenciace | | Průměr |
|--|------------------------|------------------|---------------|--------------|----------|--------|
| | počet org. jednotek | počet zaměst. | | 1. decil | 9. decil | |
| | | | Kč/hod | Kč/hod | Kč/hod | Kč/hod |
| 1210 Ředitelé a prezidenti velkých organizací, podniků | 264 | 613 | 488,64 | 227,27 | 1 901,13 | 866,61 |
| 1221 Vedoucí pracovníci v zemědělství, lesnictví, rybářství a mysliv. | 6 | 26 | 341,83 | 145,03 | 555,05 | 348,31 |
| 1222 Vedoucí pracovníci v průmyslu (ve výrobě) | 102 | 568 | 277,16 | 153,93 | 671,04 | 374,53 |
| 1223 Vedoucí pracovníci ve stavebnictví a zeměměřictví | 42 | 725 | 298,00 | 168,71 | 688,00 | 374,74 |
| 1224 Vedoucí pracovníci ve velkoobchodě a v maloobchodě | 113 | 2 794 | 139,53 | 90,62 | 350,82 | 192,18 |
| 1225 Vedoucí pracovníci v restauracích a hotelích | 33 | 310 | 127,83 | 75,26 | 258,54 | 156,90 |
| 1226 Ved. pracovníci v dopr., skladování, telekom. a na pošt. úřadech | 50 | 2 131 | 198,66 | 114,42 | 522,07 | 272,12 |
| 1227 Vedoucí prac. v organ.zaměřených na poskytování obch.služeb | 120 | 2 835 | 378,79 | 180,54 | 1 002,47 | 531,47 |
| 1228 Vedoucí prac. v pečovatel., úklidových a podobných službách | 8 | 102 | 109,50 | 62,00 | 226,22 | 133,29 |
| 1229 Vedoucí pracovních dílčích celků jinde neuvedení (kult.,zdrav.) | 61 | 738 | 228,66 | 133,51 | 472,85 | 282,05 |
| 1231 Vedoucí pracovníci finančních a hospodářských útvarů | 311 | 1 449 | 316,02 | 151,39 | 863,87 | 451,21 |
| 1232 Vedoucí pracovníci personálních útvarů a útvarů průmysl. vztahů | 145 | 290 | 334,17 | 174,42 | 850,82 | 440,45 |
| 1233 Vedoucí pracovníci obytných útvarů (včetně průzkumu trhu) | 218 | 1 401 | 336,93 | 172,22 | 838,01 | 445,07 |
| 1234 Ved. pracovníci reklamních útvarů a útvarů pro styk s veřejností | 85 | 186 | 334,70 | 171,11 | 831,35 | 435,01 |
| 1235 Vedoucí pracovníci zásobovacích útvarů | 115 | 316 | 260,64 | 140,88 | 569,51 | 327,25 |
| 1236 Vedoucí pracovníci výpočetních útvarů | 127 | 433 | 315,32 | 152,85 | 776,54 | 395,90 |
| 1237 Vedoucí pracovníci výzkumných a vývojových útvarů | 68 | 253 | 328,84 | 169,53 | 690,97 | 389,19 |
| 1239 Vedoucí pracovníci ostatních útvarů jinde neuvedení | 213 | 1 404 | 213,00 | 108,19 | 555,06 | 292,36 |
| 1312 Vedoucí, ředitelé v průmyslu (ve výrobě) | 33 | 145 | 221,10 | 123,55 | 383,82 | 247,28 |
| 1313 Vedoucí, ředitelé ve stavebnictví a zeměměřictví | 15 | 122 | 403,50 | 134,35 | 677,58 | 458,86 |
| 1314 Vedoucí, ředitelé ve velkoobchodu a maloobchodu | 76 | 1 257 | 114,12 | 78,35 | 266,75 | 149,71 |
| 1315 Vedoucí, ředitelé v restauracích a hotelích | 20 | 480 | 126,50 | 82,92 | 245,25 | 163,33 |
| 1316 Vedoucí, ředitelé v dopravě, sklad., telekom. a na pošt. úřadech | 47 | 248 | 173,30 | 125,50 | 294,45 | 205,67 |
| 1317 Vedoucí, ředitelé v podnicích poskytujících obchodní služby | 29 | 299 | 344,81 | 150,63 | 766,58 | 481,16 |
| 1318 Vedoucí, ředitelé pečovatelských, úklidových a podob. služeb | 11 | 115 | 101,03 | 71,18 | 171,09 | 114,70 |
| 1319 Vedoucí, ředitelé malých organizací ostatní (kult.,zdrav.,škol.) | 36 | 59 | 202,22 | 96,41 | 372,58 | 239,73 |
| 2113 Chemici | 18 | 184 | 129,32 | 77,84 | 273,51 | 152,80 |
| 2114 Geologové, geofyzici, geodeti, hydrologové apod. | 23 | 172 | 156,32 | 123,89 | 265,03 | 179,76 |
| 2119 Ostatní vědci a odborníci v příbuzných oborech jinde neuved. | 14 | 427 | 156,67 | 101,56 | 276,62 | 180,14 |
| 2121 Matematici a odborníci v příbuzných oborech | 27 | 111 | 198,87 | 130,68 | 340,40 | 265,37 |
| 2122 Statistici | 18 | 103 | 227,27 | 154,87 | 362,11 | 240,17 |
| 2131 Projektanti a analytici výpočetních systémů | 79 | 1 236 | 217,25 | 131,39 | 404,76 | 250,03 |
| 2132 Programátoři | 114 | 1 752 | 239,17 | 134,18 | 405,02 | 259,15 |
| 2139 Ostatní odborníci zabývající se výpoč. tech. jinde neuvedení | 195 | 2 080 | 210,56 | 134,96 | 372,12 | 239,45 |
| 2141 Hlavní architekti, arch. a plánovači měst, urbanisté, doprav.sítí | 11 | 96 | 209,29 | 152,52 | 384,26 | 251,35 |
| 2142 Projektanti staveb a areálů, stavební inženýři | 71 | 1 414 | 170,47 | 113,02 | 325,39 | 202,69 |
| 2143 Projektanti elektrotechnických zařízení, elektroinženýři | 46 | 719 | 201,51 | 134,83 | 329,19 | 226,66 |
| 2144 Projektanti elektron.systémů a telekom.sítí, inženýři - elektronici | 32 | 926 | 197,08 | 139,20 | 335,89 | 227,79 |
| 2145 Projektanti a konstruktéři strojních zařízení, strojní inženýři | 43 | 619 | 147,59 | 103,59 | 222,38 | 159,23 |
| 2146 Chemičtí inženýři, technologové | 17 | 125 | 228,06 | 133,45 | 374,33 | 255,22 |
| 2149 Ostatní architekti, projekt., konstruk.a tech.inženýři (tvůr.prac.) | 82 | 727 | 223,43 | 143,44 | 510,05 | 294,28 |
| 2211 Bakteriologové, biolog., ekolog., zoologové a odb.v příb.obor. | 33 | 234 | 118,08 | 70,96 | 224,81 | 138,12 |

**Hodinové výdělky
podle podskupin zaměstnání KZAM-R**

kraj: Hl. m. Praha

| Podskupiny zaměstnání KZAM-R | Výběrový soubor | | Medián | Diferenciace | | Průměr |
|--|------------------------|------------------|---------------|--------------|----------|--------|
| | počet org. jednotek | počet zaměst. | | 1. decil | 9. decil | |
| | | | Kč/hod | Kč/hod | Kč/hod | Kč/hod |
| 2212 Farmakologové, anatomové, biochemici, fyziolog., patologové | 12 | 312 | 101,59 | 72,50 | 308,20 | 139,09 |
| 2221 Lékaři, ordináři (kromě zubních lékařů) | 26 | 346 | 159,09 | 115,99 | 224,74 | 165,27 |
| 2224 Farmaceuti, magistři v lékárně, lékárníci | 4 | 23 | 290,62 | 212,15 | 439,31 | 314,72 |
| 2311 Vědeckopedagogičtí pracovníci | 13 | 6 321 | 144,13 | 85,23 | 284,15 | 171,54 |
| 2319 Ostatní učitelé na vysokých školách | 10 | 118 | 102,60 | 66,60 | 181,59 | 125,34 |
| 2351 Specialisté zaměřeni na metody výuky | 3 | 19 | 180,40 | 150,34 | 318,76 | 203,71 |
| 2359 Ost.odb.pedagogičtí pracov. jinde neuvedení (odb.instruktoři) | 10 | 54 | 219,47 | 172,61 | 262,35 | 218,32 |
| 2411 Odb. prac. na úseku účetnictví, financí, daní, ap., hlavní účetní | 270 | 3 452 | 204,24 | 126,55 | 394,50 | 243,09 |
| 2412 Odbor. pracovníci na úseku zaměstnaneckých, personálních věcí | 134 | 707 | 188,38 | 129,27 | 379,76 | 229,03 |
| 2413 Odborní pracovníci v bankovníctví a pojišťovnictví | 104 | 10 917 | 168,61 | 102,59 | 371,93 | 222,64 |
| 2419 Ostatní odborní pracovníci v oblasti podnikání | 209 | 4 026 | 196,20 | 137,10 | 389,69 | 241,80 |
| 2421 Právníci, právní poradci (mimo advokacie a soudnictví) | 175 | 796 | 247,39 | 157,85 | 452,97 | 283,27 |
| 2426 Právní asistenti, praktikanti a koncipienti | 17 | 40 | 158,89 | 93,23 | 327,54 | 188,11 |
| 2429 Ostatní odborníci v právní oblasti jinde neuvedení | 16 | 36 | 217,39 | 109,41 | 407,20 | 256,42 |
| 2431 Odborní archiváři (kromě řadových) | 19 | 32 | 125,04 | 73,97 | 183,65 | 127,25 |
| 2432 Odborní pracovníci knihoven (kromě řadových) | 24 | 178 | 99,15 | 67,89 | 168,56 | 111,08 |
| 2433 Odborní pracovníci v informacích (např. vti) | 34 | 337 | 208,71 | 115,18 | 352,71 | 221,56 |
| 2434 Odborní pracovníci - kurátoři (muzeí, galérií) | 5 | 13 | 130,28 | 85,76 | 178,98 | 123,01 |
| 2439 Ostatní odborní pracovníci kultury a osvěty jinde neuvedení | 6 | 102 | 210,43 | 147,32 | 314,75 | 233,61 |
| 2441 Ekonomové - vědeckí pracovníci, specialisté, experti | 161 | 1 501 | 191,92 | 123,13 | 376,47 | 232,05 |
| 2447 Tlumočníci a překladatelé | 38 | 89 | 211,25 | 122,70 | 334,44 | 230,07 |
| 2451 Spisovatelé, autoři, kritikové, novináři, redaktori | 20 | 1 237 | 157,51 | 107,09 | 256,52 | 174,50 |
| 2452 Sochaři, malíři, umělečtí restaurátoři, grafici a výtvarníci | 16 | 92 | 159,51 | 125,66 | 243,37 | 169,81 |
| 2453 Hudební skladatelé, dirigenti, zpěváci, hudebníci | 3 | 113 | 94,80 | 89,60 | 109,09 | 98,41 |
| 2455 Režiséři, scenáristé, dramaturgové div., filmu, rozhl. a televize | 3 | 120 | 177,55 | 110,07 | 313,50 | 203,75 |
| 2456 Komentátoři, reportéři a žurnalisté v televizi a rozhlasu | 3 | 76 | 235,51 | 167,94 | 445,88 | 286,59 |
| 2458 Umělečtí designéři a návrháři | 6 | 15 | 167,33 | 114,38 | 270,63 | 173,72 |
| 2459 Ostatní umělečtí pracovníci jinde neuvedení | 3 | 22 | 95,55 | 77,26 | 110,91 | 104,31 |
| 2470 Odborní administrativní pracovníci jinde neuvedení | 145 | 2 069 | 139,27 | 86,83 | 252,56 | 163,60 |
| 3111 Technici ve fyzikálních a příbuzných oborech | 24 | 83 | 126,06 | 85,02 | 186,61 | 135,09 |
| 3112 Stavební technici | 116 | 3 378 | 165,67 | 107,96 | 269,16 | 184,05 |
| 3113 Elektrotechnici | 81 | 890 | 151,62 | 105,67 | 216,85 | 159,30 |
| 3114 Elektronici a technici v radiokomunikacích a telekomunikacích | 43 | 3 164 | 144,45 | 110,00 | 264,07 | 169,84 |
| 3115 Strojírenští technici | 73 | 992 | 139,22 | 95,87 | 203,00 | 148,34 |
| 3116 Chemičtí technici | 31 | 484 | 119,66 | 80,94 | 211,04 | 134,06 |
| 3118 Technici v kartografii, kresliči a zeměměřiči | 41 | 201 | 136,69 | 89,41 | 195,00 | 143,55 |
| 3119 Ostatní techničtí pracovníci jinde neuvedení | 233 | 4 180 | 144,79 | 93,30 | 223,06 | 155,84 |
| 3121 Poradci ve výpočetní technice | 114 | 1 409 | 220,18 | 124,91 | 454,22 | 262,31 |
| 3122 Operátoři a obsluha výpočetní techniky | 142 | 1 624 | 124,17 | 65,32 | 235,79 | 140,35 |
| 3123 Operátoři průmyslových robotů, nc strojů | 4 | 28 | 132,16 | 102,89 | 159,69 | 132,64 |
| 3129 Ostatní technici ve výpočetní technice jinde neuvedení | 42 | 249 | 145,66 | 88,51 | 356,56 | 186,61 |
| 3131 Fotografové (včetně uměleckých) | 11 | 65 | 140,89 | 83,00 | 197,08 | 149,35 |

**Hodinové výdělky
podle podskupin zaměstnání KZAM-R**

kraj: Hl. m. Praha

| Podskupiny zaměstnání KZAM-R | Výběrový soubor | | Medián | Diferenciace | | Průměr |
|---|------------------------|------------------|---------------|--------------|----------|--------|
| | počet org. jednotek | počet zaměst. | | 1. decil | 9. decil | |
| | | | Kč/hod | Kč/hod | Kč/hod | Kč/hod |
| 3132 Obsluha zařízení pro záznam zvuku,obrazu,operátoři kamery | 12 | 521 | 139,87 | 99,13 | 218,41 | 152,32 |
| 3133 Obsluha vysílacího a telekomunikačního zařízení (vč. telegrafu) | 15 | 442 | 177,89 | 91,93 | 303,56 | 190,00 |
| 3134 Obsluha lékařských zařízení | 3 | 24 | 110,34 | 100,48 | 132,24 | 113,15 |
| 3139 Obsluha ostatních optických a elektronických zařiz. jinde neuv. | 3 | 19 | 149,74 | 82,17 | 169,24 | 137,32 |
| 3145 Letečtí dispečeři a prac. v příb. oborech (operátoři letec. stanice) | 4 | 117 | 326,18 | 171,51 | 813,45 | 392,23 |
| 3146 Bezpečnostní technici leteckého provozu | 3 | 124 | 512,19 | 209,05 | 752,57 | 497,27 |
| 3151 Kolaudační technici a technici protipožární ochrany | 21 | 91 | 145,88 | 115,39 | 228,38 | 157,59 |
| 3152 Bezpečnostní tech.a tech. pro kontrolu zdravotní nezávadnosti | 125 | 784 | 144,67 | 88,00 | 248,94 | 163,59 |
| 3160 Technici železničního provozu | 15 | 1 699 | 156,34 | 122,11 | 186,98 | 155,80 |
| 3211 Technici a laboranti v oblasti biologie a v příbuzných oborech | 26 | 435 | 87,30 | 62,15 | 132,12 | 95,47 |
| 3212 Technici v agronomii, v lesnictví a v zemědělství | 12 | 105 | 126,31 | 81,84 | 228,10 | 139,11 |
| 3221 Asistenti zdravotničtí | 4 | 56 | 99,39 | 86,81 | 148,09 | 106,62 |
| 3223 Dietetici a odborníci na výživu | 3 | 36 | 78,63 | 54,70 | 104,26 | 80,98 |
| 3224 Optici a optometrici | 9 | 52 | 105,30 | 82,06 | 165,28 | 119,79 |
| 3226 Rehabilitační a fyzioterapeutičtí pracovníci (vč. odb. masérů) | 9 | 89 | 88,53 | 57,50 | 131,62 | 92,05 |
| 3228 Farmaceutičtí asistenti | 6 | 166 | 231,47 | 88,05 | 361,17 | 222,87 |
| 3231 Ošetřovatelé, všeobecné zdravotní sestry | 13 | 363 | 99,97 | 76,47 | 127,23 | 101,38 |
| 3341 Instruktoři a mistři odborné výchovy | 7 | 45 | 90,99 | 65,50 | 145,66 | 103,37 |
| 3342 Pedagogové v oblasti dalšího vzdělávání | 25 | 149 | 161,08 | 127,86 | 256,54 | 181,28 |
| 3349 Ostatní pedagogové jinde neuvedení | 5 | 11 | 54,16 | 54,16 | 208,55 | 113,85 |
| 3411 Zprostředkovatelé finanč. transakcí, obchodu s cennými papíry | 27 | 2 501 | 125,10 | 85,40 | 221,86 | 152,27 |
| 3412 Pojišťovací agenti | 31 | 3 875 | 127,90 | 65,22 | 271,09 | 154,95 |
| 3413 Obchodníci s realitami | 7 | 40 | 195,56 | 89,29 | 327,14 | 213,97 |
| 3414 Konzultanti a organizátoři zájezdů | 4 | 81 | 133,14 | 89,75 | 176,49 | 134,90 |
| 3415 Obchodní cestující, profes. poradci v obchodě, obch.zástupci | 140 | 3 034 | 162,07 | 96,52 | 298,41 | 185,16 |
| 3416 Nákupčí | 171 | 1 505 | 129,01 | 71,54 | 251,04 | 152,17 |
| 3417 Odhadci a zbožíznalci | 30 | 629 | 121,82 | 83,85 | 202,18 | 136,36 |
| 3419 Ostatní pracovníci - obchodní zprostředkovatelé jinde neuved. | 24 | 185 | 208,30 | 126,92 | 491,11 | 262,66 |
| 3421 Obchodní agenti | 186 | 2 664 | 141,72 | 89,40 | 276,01 | 179,35 |
| 3422 Odbytoví a přepravní agenti | 156 | 2 665 | 121,90 | 78,34 | 225,76 | 146,80 |
| 3429 Ostatní obchodní agenti a makléři jinde neuvedení | 29 | 165 | 173,50 | 108,36 | 272,22 | 186,34 |
| 3431 Odborné sekretářky, sekretáři | 213 | 1 889 | 132,00 | 85,35 | 216,63 | 147,95 |
| 3433 Pracovníci v oblasti účetnictví, fakturace, rozpočet., kalkulace | 406 | 6 259 | 135,90 | 94,31 | 215,94 | 150,52 |
| 3434 Pracovníci v oblasti statistiky a matematiky | 59 | 224 | 117,89 | 77,01 | 236,27 | 138,14 |
| 3435 Pracovníci v oblasti práce a mezd (kromě účetních) | 72 | 185 | 138,12 | 93,56 | 205,35 | 147,98 |
| 3436 Referenti osobních oddělení | 153 | 666 | 149,87 | 106,16 | 248,93 | 170,48 |
| 3439 Ostatní odborní administrativní pracovníci jinde neuvedení | 297 | 4 976 | 132,19 | 83,48 | 243,84 | 155,20 |
| 3449 Ostatní celní a daňoví pracovníci a pracovníci v příb. oborech | 7 | 130 | 116,69 | 98,47 | 178,33 | 126,02 |
| 3471 Aranžéři, průmysloví a komerční návrháři, bytoví architekti | 27 | 113 | 119,51 | 67,26 | 172,35 | 122,96 |
| 3479 Ostatní pracovníci umění a zábavy jinde neuvedení | 7 | 72 | 115,80 | 86,23 | 151,32 | 126,91 |
| 4111 Písačky - opisovačky, stenotypistky | 11 | 21 | 109,64 | 89,52 | 151,11 | 116,51 |
| 4112 Kancelářští a manipul. prac. a obsl. zařízení na zpracování textu | 81 | 342 | 96,34 | 63,46 | 156,15 | 103,23 |

**Hodinové výdělky
podle podskupin zaměstnání KZAM-R**

kraj: Hl. m. Praha

| Podskupiny zaměstnání KZAM-R | Výběrový soubor | | Medián | Diferenciace | | Průměr |
|--|------------------------|------------------|---------------|--------------|----------|--------|
| | počet org. jednotek | počet zaměst. | | 1. decil | 9. decil | |
| | | | Kč/hod | Kč/hod | Kč/hod | Kč/hod |
| 4113 Pracovníci přípravy dat výpočetní techniky | 60 | 774 | 96,95 | 61,81 | 131,59 | 101,76 |
| 4115 Sekretářky, sekretáři | 305 | 2 974 | 111,64 | 73,41 | 211,54 | 133,30 |
| 4121 Nižší účetní | 124 | 809 | 99,02 | 64,15 | 182,27 | 121,09 |
| 4122 Nižší statistici | 12 | 39 | 105,42 | 76,00 | 156,19 | 113,99 |
| 4123 Nižší finanční, daňoví úředníci a úředníci v příbuzných oborech | 26 | 900 | 138,26 | 94,22 | 213,65 | 147,63 |
| 4131 Úředníci ve skladech | 197 | 2 557 | 93,76 | 64,68 | 140,69 | 101,05 |
| 4132 Úředníci ve výrobě (např. výrobní plánovači) | 38 | 178 | 103,00 | 69,49 | 134,10 | 102,80 |
| 4133 Úředníci v dopravě a v přepravě (dispečerů, kontrolorů apod.) | 62 | 1 915 | 149,04 | 90,86 | 242,34 | 159,91 |
| 4141 Řadoví knihovníci, archiváři, evidenční pracovníci | 69 | 316 | 91,53 | 61,80 | 145,67 | 98,19 |
| 4142 Poštovní doručovatelé, úředníci v třídárnách | 32 | 5 916 | 89,74 | 68,14 | 115,28 | 90,30 |
| 4143 Korektoři, kódovači a pracovníci v příbuzných oborech | 8 | 107 | 114,42 | 96,64 | 158,39 | 121,19 |
| 4190 Ostatní nižší úředníci jinde neuvedení | 66 | 730 | 100,09 | 60,95 | 166,66 | 109,93 |
| 4211 Pokladníci (v bankách, pojišťovnách, spořitelnách, na poště) | 118 | 1 804 | 100,51 | 81,31 | 139,21 | 106,79 |
| 4212 Úředníci na přepážkách a směnárnicích | 60 | 4 153 | 100,35 | 77,29 | 155,73 | 111,68 |
| 4213 Pokladníci v obchodě, společném stravování apod. | 50 | 3 851 | 65,47 | 51,53 | 84,70 | 67,43 |
| 4214 Prodáváči vstupenek, jízdenek apod. | 7 | 268 | 109,76 | 86,83 | 177,26 | 119,97 |
| 4215 Bookmakeři, krupiéři a úředníci sázkových kanceláří | 7 | 1 427 | 47,53 | 47,47 | 107,10 | 60,65 |
| 4216 Inkasisté (výběrčí dluhů) | 17 | 115 | 121,41 | 83,37 | 249,26 | 153,21 |
| 4219 Ostatní pokladníci a pracovníci v příb. oborech jinde neuvedení | 3 | 114 | 93,50 | 54,34 | 144,35 | 96,95 |
| 4221 Úředníci cestovních kanceláří | 6 | 249 | 111,24 | 65,42 | 210,72 | 124,97 |
| 4222 Recepční | 137 | 852 | 95,86 | 66,88 | 142,72 | 102,08 |
| 4223 Telefonisté | 82 | 876 | 113,83 | 73,87 | 193,89 | 130,31 |
| 4224 Informátoři | 29 | 672 | 107,17 | 79,88 | 165,41 | 118,93 |
| 5111 Obsluhující pracovníci v dopravě a stevardi | 5 | 1 192 | 287,10 | 104,15 | 412,77 | 281,68 |
| 5112 Vlakvedoucí, vlakové čety, průvodčí (vč. palubních průvodčí) | 3 | 170 | 119,38 | 95,34 | 133,47 | 116,58 |
| 5121 Pracovníci dohlížející nad obsluhujícím personálem, hospodyně | 49 | 404 | 92,26 | 57,07 | 153,15 | 100,73 |
| 5122 Kuchaři | 74 | 4 656 | 64,64 | 46,13 | 108,48 | 72,98 |
| 5123 Číšníci, servírky | 42 | 669 | 80,53 | 48,00 | 114,35 | 81,70 |
| 5124 Barmani | 6 | 22 | 91,57 | 50,70 | 124,96 | 89,30 |
| 5132 Pečovatelé a pomoc.ošetřovatelé v zařiz.soc.péče, v nemocnicích | 5 | 83 | 72,93 | 57,69 | 89,67 | 73,96 |
| 5149 Ostatní pracovníci zajišťující osobní služby jinde neuvedení | 9 | 54 | 75,40 | 45,18 | 91,28 | 73,90 |
| 5161 Hasiči, požárníci | 14 | 547 | 122,36 | 82,00 | 177,54 | 126,01 |
| 5162 Pracovníci bezpečnostních orgánů (např. policisté, strážníci) | 7 | 87 | 150,50 | 91,16 | 227,20 | 154,59 |
| 5169 Ostatní pracovníci ochrany a ostrahy jinde neuvedení | 65 | 6 697 | 52,87 | 46,48 | 88,47 | 61,34 |
| 5211 Prodáváči v obchodech | 147 | 11 134 | 67,45 | 54,04 | 92,38 | 72,19 |
| 5212 Předváděči zboží | 3 | 27 | 134,99 | 89,06 | 157,07 | 132,84 |
| 5220 Prodáváči ve stáncích a na tržištích | 5 | 12 | 71,39 | 40,91 | 113,31 | 75,64 |
| 6113 Zahradníci a pěstitelé zahradních plodin a sazenic | 18 | 104 | 80,46 | 59,78 | 106,68 | 82,11 |
| 6129 Ostatní chovatelé, ošetřovatelé zvířat jinde neuv.(v rezerv.) | 5 | 24 | 59,65 | 43,20 | 94,72 | 61,88 |
| 7122 Zedníci, kameníci, omítkáři | 48 | 1 402 | 104,78 | 80,00 | 138,57 | 107,16 |
| 7123 Betonáři, děl.specializovaní na pokládání betonových povrchů | 12 | 186 | 107,97 | 82,00 | 148,71 | 112,49 |
| 7124 Tesaři a truhláři | 39 | 589 | 104,71 | 81,26 | 139,71 | 107,79 |

**Hodinové výdělky
podle podskupin zaměstnání KZAM-R**

kraj: Hl. m. Praha

| Podskupiny zaměstnání KZAM-R | Výběrový soubor | | Medián | Diferenciace | | Průměr |
|--|------------------------|------------------|---------------|--------------|----------|--------|
| | počet org. jednotek | počet zaměst. | | 1. decil | 9. decil | |
| | | | Kč/hod | Kč/hod | Kč/hod | Kč/hod |
| 7125 Stavební montážníci | 16 | 272 | 112,13 | 84,78 | 148,50 | 117,88 |
| 7126 Asfaltěři, dlaždiči | 9 | 96 | 118,08 | 96,00 | 149,45 | 120,31 |
| 7127 Lešenáři | 3 | 33 | 96,94 | 74,10 | 168,71 | 103,88 |
| 7129 Ost. stavební dělníci hlavní stav. výroby a prac.v ost. oborech | 49 | 1 554 | 100,26 | 75,34 | 135,00 | 103,51 |
| 7131 Stavební pokrývači | 4 | 16 | 76,60 | 42,58 | 118,40 | 73,73 |
| 7132 Stavební podlaháři, parketáři a obkladači | 6 | 20 | 100,74 | 77,45 | 129,31 | 102,95 |
| 7134 Izolatéři | 11 | 64 | 117,54 | 83,36 | 138,15 | 114,83 |
| 7136 Instalatéři, potrubáři, stavební zámečníci, klempíři | 94 | 1 354 | 115,39 | 86,11 | 155,69 | 118,62 |
| 7137 Stavební a provozní elektrikáři | 64 | 641 | 117,57 | 83,33 | 151,92 | 119,20 |
| 7139 Ostatní děl.zajišťující dokonč.stavební práce a děl.v příb.obor. | 9 | 36 | 97,52 | 66,19 | 143,71 | 99,61 |
| 7141 Malíři a tapetáři | 23 | 66 | 96,06 | 77,34 | 134,84 | 102,24 |
| 7142 Lakýrníci a pracovníci v příbuzných oborech | 36 | 257 | 112,59 | 84,96 | 156,08 | 116,58 |
| 7212 Svářeči, řezači plamenem a páječi | 36 | 526 | 114,92 | 86,08 | 152,10 | 117,75 |
| 7213 Výrobci a opraváři výrobků a dílů z plechů | 19 | 194 | 114,42 | 92,68 | 143,08 | 117,13 |
| 7214 Montéři kovových konstrukcí | 11 | 143 | 132,37 | 98,18 | 170,14 | 132,56 |
| 7215 Montéři lan a zdvihacích zařízení (např. na lodích, letadlech) | 8 | 287 | 135,73 | 97,61 | 177,65 | 138,36 |
| 7221 Kováři, obsluha kovacích lisů, obsluha bucharů | 9 | 56 | 107,15 | 73,52 | 145,25 | 109,17 |
| 7222 Nástrojaři, kovodeláři, kovodělníci, zámečníci | 126 | 3 022 | 110,10 | 78,10 | 153,45 | 112,91 |
| 7223 Seřizovači a obsl. obráběcích strojů (kromě autom. a poloaut.) | 55 | 716 | 104,39 | 80,44 | 139,32 | 107,77 |
| 7224 Brusiči, leštiči a ostříči nástrojů | 14 | 122 | 97,82 | 80,13 | 133,14 | 102,37 |
| 7227 Umělečtí zámečníci a umělečtí kováři | 5 | 23 | 100,78 | 87,82 | 116,49 | 103,03 |
| 7231 Mechanici a opraváři motorových vozidel | 72 | 1 133 | 120,82 | 90,56 | 159,09 | 124,55 |
| 7232 Mechanici a opraváři leteckých motorů a zařízení | 5 | 864 | 150,24 | 105,51 | 245,24 | 163,23 |
| 7234 Mechanici a opraváři kolejových vozidel | 8 | 715 | 121,02 | 98,94 | 143,50 | 121,16 |
| 7235 Mechanici a opraváři obráběcích, zeměd. strojů a prům. zařízení | 44 | 490 | 120,44 | 87,31 | 172,41 | 126,67 |
| 7239 Ostatní mechanici a opraváři strojů a zařízení bez elektro j.n. | 40 | 257 | 106,68 | 73,63 | 172,07 | 118,34 |
| 7241 Elektromech., opraváři a seřizovači různých typů elektr. zařízení | 106 | 1 562 | 112,04 | 72,18 | 153,65 | 113,32 |
| 7242 Mechanici, opraváři a seřizovači elektr. částí aut, letadel, lodí | 19 | 765 | 125,60 | 98,91 | 155,83 | 127,55 |
| 7243 Mechanici, seřizovači, opraváři elektronických zařízení | 36 | 570 | 125,88 | 94,47 | 155,83 | 125,27 |
| 7244 Telefonní a telegrafní mechanici, montéři a opraváři | 23 | 463 | 118,51 | 98,28 | 196,45 | 133,97 |
| 7245 Montéři a opraváři rozhlasových a TV přijímačů, magnetofonů | 3 | 15 | 115,78 | 101,47 | 150,97 | 120,50 |
| 7246 Montéři a opraváři silnoproudých elektrických vedení | 18 | 951 | 129,70 | 99,51 | 165,92 | 132,24 |
| 7247 Montéři a opraváři slaboproudých elektrických vedení | 10 | 402 | 118,68 | 98,34 | 162,61 | 123,97 |
| 7311 Výrobci, mechanici a opraváři přesných přístrojů a zařízení | 27 | 152 | 111,28 | 83,26 | 147,95 | 114,06 |
| 7341 Tiskaři, sazeči (kromě obsluhy tiskárenských strojů) | 15 | 123 | 110,21 | 72,18 | 166,81 | 116,27 |
| 7344 Fotografové a pracovníci v příbuzných oborech | 13 | 157 | 118,94 | 74,64 | 183,56 | 122,18 |
| 7345 Knihvazači a pracovníci v příbuzných oborech | 7 | 136 | 87,88 | 55,51 | 109,69 | 86,18 |
| 7411 Zpracovatelé masa, ryb vč. uzenářů a konzervovačů masa a ryb | 25 | 468 | 92,15 | 71,97 | 116,17 | 93,38 |
| 7412 Zpracovatelé pekárenských a cukrářských výrobků | 29 | 623 | 65,09 | 51,33 | 103,77 | 72,00 |
| 7419 Ostatní zpracovatelé - výrobci potravinářských výrobků | 17 | 276 | 68,31 | 48,27 | 98,09 | 71,61 |
| 7422 Umělečtí truhláři, řezbáři, výrobci a opraváři výrobků ze dřeva | 21 | 115 | 82,75 | 57,27 | 119,56 | 84,09 |
| 7433 Dámští a pánští krejčí a kloboučníci včetně opravářů oděvů | 3 | 26 | 80,96 | 70,92 | 105,90 | 83,46 |

**Hodinové výdělky
podle podskupin zaměstnání KZAM-R**

kraj: Hl. m. Praha

| Podskupiny zaměstnání KZAM-R | Výběrový soubor | | Medián | Diferenciace | | Průměr |
|---|------------------------|------------------|---------------|--------------|----------|--------|
| | počet org. jednotek | počet zaměst. | | 1. decil | 9. decil | |
| | | | Kč/hod | Kč/hod | Kč/hod | Kč/hod |
| 7435 Modeláři a střihači textilu, kůží a podobných materiálů | 4 | 22 | 64,21 | 57,18 | 107,45 | 70,48 |
| 7436 Švadleny, vyšíváči a pracovníci v příbuzných oborech | 7 | 176 | 58,19 | 45,31 | 87,09 | 62,33 |
| 7437 Čalouníci a pracovníci v příbuzných oborech (vč. autočalouníků) | 11 | 43 | 100,89 | 78,16 | 146,41 | 106,03 |
| 7442 Obuvníci, včetně opravářů obuvi (kromě strojních obuvníků) | 4 | 10 | 79,95 | 60,25 | 117,84 | 84,65 |
| 8111 Obsluha důlního zařízení a razících štítů | 7 | 268 | 172,07 | 124,16 | 228,22 | 175,13 |
| 8122 Obsluha zařízení ve slévárenství (taviči, slévači) | 4 | 143 | 97,90 | 71,86 | 120,72 | 96,84 |
| 8123 Obsluha zařízení na tepelné zpracování kovů | 6 | 50 | 108,07 | 86,09 | 143,58 | 112,03 |
| 8155 Obsluha zařízení na zpracování ropy a zemního plynu | 3 | 125 | 99,00 | 80,00 | 227,00 | 115,96 |
| 8159 Obsluha ostatních zařízení při chemické výrobě jinde neuvedená | 17 | 381 | 132,77 | 72,68 | 172,82 | 129,99 |
| 8161 Obsluha zařízení při výrobě a rozvodu elektřiny | 13 | 483 | 131,97 | 103,12 | 157,00 | 130,77 |
| 8162 Obsluha parních turbín, ohříváčů a motorů | 43 | 282 | 96,28 | 65,53 | 154,59 | 104,03 |
| 8163 Obsluha zařízení při úpravě, čištění a rozvodu vody | 22 | 446 | 112,50 | 84,55 | 148,57 | 116,06 |
| 8171 Obsluha automatických nebo poloautomatic. montážních linek | 13 | 529 | 87,23 | 62,37 | 118,87 | 89,65 |
| 8180 Obsluha strojů a zařízení pro práce na železničním svršku | 11 | 346 | 119,16 | 84,00 | 161,20 | 122,19 |
| 8211 Obsluha automat. nebo poloaut. obráběcích strojů (kromě 722) | 27 | 552 | 97,34 | 72,45 | 139,07 | 103,35 |
| 8212 Obsluha strojů na výrobu maltovin, vápna, cementu, prefabrikátů | 10 | 272 | 134,52 | 86,06 | 200,71 | 139,84 |
| 8221 Obsluha strojů při farmaceutické výrobě | 6 | 332 | 111,64 | 58,60 | 166,74 | 111,36 |
| 8223 Obsluha strojů při konečné úpravě a nanášení ochran. povlaků | 8 | 31 | 109,43 | 90,88 | 151,71 | 115,51 |
| 8224 Obsluha strojů na výrobu fotografických materiálů | 4 | 57 | 126,78 | 77,93 | 169,09 | 126,02 |
| 8231 Obsluha strojů na výrobu pryžových výrobků (např. obuvi) | 4 | 652 | 113,29 | 83,10 | 145,42 | 114,10 |
| 8232 Obsluha strojů na výrobu plastových výrobků (vč. laminování) | 7 | 241 | 85,48 | 61,63 | 141,11 | 91,96 |
| 8251 Obsluha tiskárenských strojů | 10 | 402 | 95,64 | 57,49 | 171,22 | 104,15 |
| 8252 Obsluha automatických a poloautomatic. knihvazačských strojů | 5 | 19 | 105,16 | 62,71 | 170,06 | 108,54 |
| 8254 Obsluha kopírovacích strojů | 16 | 52 | 86,96 | 58,37 | 129,43 | 88,82 |
| 8264 Obsluha strojů na bělení, barvení, čištění, praní, žehlení textilu | 10 | 47 | 61,96 | 51,49 | 95,10 | 65,73 |
| 8274 Obsluha strojů na zpracování mouky, výrobu pečiva, čokolády | 5 | 693 | 83,13 | 67,98 | 116,61 | 88,03 |
| 8278 Obsluha strojů na výrobu nápojů | 4 | 269 | 113,17 | 77,97 | 152,87 | 117,24 |
| 8281 Montážní dělníci montující mechanická zařízení (stroje, vozidla) | 9 | 189 | 95,68 | 70,08 | 133,18 | 98,33 |
| 8282 Montážní dělníci montující elektrická zařízení | 10 | 544 | 85,79 | 66,12 | 101,13 | 85,54 |
| 8284 Montážní dělníci montující výrobky z kovů, pryže a plastů | 4 | 36 | 103,09 | 68,97 | 126,20 | 99,58 |
| 8287 Montážní dělníci montující výrobky z kombinovaných materiálů | 3 | 17 | 128,79 | 101,95 | 156,33 | 130,88 |
| 8290 Obsluha jiných stacionárních zařízení a ostatní montážní dělníci | 14 | 488 | 79,80 | 66,25 | 143,26 | 90,33 |
| 8311 Strojvedoucí | 17 | 1 201 | 157,13 | 139,50 | 173,43 | 155,23 |
| 8313 Dělníci zabezpečující sestavování vlaků (brzdaři, výhybkáři) | 15 | 695 | 117,35 | 100,00 | 156,77 | 122,42 |
| 8321 Řidiči osobních a malých dodávkových automobilů, taxikáři | 149 | 1 033 | 99,93 | 69,03 | 151,57 | 107,60 |
| 8323 Řidiči autobusů, trolejbusů a tramvají | 13 | 4 600 | 134,94 | 119,23 | 146,20 | 134,11 |
| 8324 Řidiči nákladních automobilů a tahačů | 99 | 2 090 | 106,55 | 78,32 | 139,00 | 108,15 |
| 8326 Řidiči speciálních vozidel | 21 | 823 | 108,58 | 82,25 | 151,81 | 112,30 |
| 8332 Obsluha zemních a příbuzných strojů | 31 | 773 | 124,03 | 93,00 | 186,58 | 133,61 |
| 8333 Obsluha jeřábů, zdvihacích a podobných manipulačních zařízení | 35 | 303 | 96,17 | 65,83 | 135,11 | 98,03 |
| 8334 Obsluha vysokozdvíhacích a ostatních motorových vozíků | 40 | 820 | 104,60 | 69,90 | 136,64 | 103,68 |
| 9132 Pomocníci a uklízeči v kancelářích, hotelích, nemocnicích ap. | 200 | 7 090 | 50,00 | 42,51 | 78,32 | 56,66 |

**Hodinové výdělký
podle podskupin zaměstnání KZAM-R**

kraj: Hl. m. Praha

| Podskupiny zaměstnání KZAM-R | Výběrový soubor | | Medián | Diferenciace | | Průměr |
|--|------------------------|------------------|---------------|--------------|----------|--------|
| | počet org. jednotek | počet zaměst. | | 1. decil | 9. decil | |
| | | | Kč/hod | Kč/hod | Kč/hod | Kč/hod |
| 9141 Domovníci, správci domu | 60 | 246 | 74,09 | 43,98 | 121,15 | 80,65 |
| 9143 Školníci vč. školníků - údržbářů | 7 | 14 | 75,59 | 49,24 | 97,34 | 74,82 |
| 9151 Poslíčci, nosiči zavazadel a doručovatelé | 20 | 61 | 79,91 | 55,60 | 104,65 | 79,96 |
| 9152 Vrátní, hlídači, uváděči a šatnářky | 79 | 1 894 | 57,41 | 45,36 | 84,17 | 61,48 |
| 9154 Pracovníci odečítající stav elektroměrů, plynoměrů a vodoměrů | 4 | 41 | 134,18 | 101,32 | 178,65 | 135,71 |
| 9161 Sběrači odpadků, popeláři | 10 | 534 | 89,29 | 57,09 | 101,40 | 84,45 |
| 9162 Metaři, čističi záchodků, žump, kanálů a podobných zařízení | 9 | 254 | 71,93 | 54,54 | 134,07 | 86,65 |
| 9169 Ostatní pracovníci v příbuzných oborech jinde neuvedení | 4 | 191 | 73,97 | 57,88 | 94,95 | 75,64 |
| 9312 Pomocní a nekvalif. dělníci na stavbách a údržbě silnic, přehrad | 12 | 525 | 103,55 | 75,00 | 135,27 | 105,28 |
| 9313 Pomocní a nekvalifikovaní dělníci na stavbách budov | 13 | 329 | 96,35 | 60,75 | 142,10 | 98,30 |
| 9314 Figuranti v zeměměřič. a pomocníci při geodet. a kartogr. pracích | 3 | 18 | 75,00 | 55,00 | 95,69 | 75,29 |
| 9321 Pomocní a nekvalifikovaní montážní a manipulační dělníci | 49 | 941 | 73,24 | 26,00 | 113,57 | 74,14 |
| 9322 Ruční baliči a pytlouači | 9 | 54 | 66,87 | 23,10 | 107,15 | 65,01 |
| 9323 Dělníci nádvorní skupiny (pomocní montéři) | 24 | 795 | 97,95 | 75,76 | 127,20 | 100,87 |
| 9333 Vazači a nosiči břemen, přístavní dělníci (dokaři) | 22 | 436 | 82,90 | 69,59 | 96,36 | 82,55 |
| 9339 Pomocní a nekvalif. pracovníci v dopravě, ve skladech, v telek. | 122 | 3 159 | 90,79 | 60,06 | 120,59 | 92,14 |

3. čtvrtletí 2005**RSCP - podnikatelská sféra**

PS-V6

**Hodinové výdělky
podle kategorie zaměstnání**

kraj: Hl. m. Praha

| Kategorie zaměstnání | Struktura zaměstnanců | Medián | Diferenciace | | Průměr |
|--|--------------------------|---------------|--------------|---------------|---------------|
| | | | 1. decil | 9. decil | |
| | % | Kč/hod | Kč/hod | Kč/hod | Kč/hod |
| D Manuální pracovníci | 38,8 | 88,83 | 49,00 | 143,44 | 94,67 |
| T Nemanuální pracovníci | 61,2 | 147,45 | 79,95 | 330,40 | 194,79 |
| Relace D/T (%) | | 60,2 | 61,3 | 43,4 | 48,6 |
| C E L K E M - podnikatelská sféra | 100 | 118,56 | 58,63 | 267,00 | 155,91 |

manuální pracovníci - zaměstnanci s převážně manuálním charakterem práce (hlavní třída KZAM-R 6-9 a vybraná zaměstnání hl. třídy 5)

nemanuální pracovníci - zaměstnanci s převážně nemanuálním charakterem práce (hlavní třída KZAM-R 1-4 a vybraná zaměstnání hl. třídy 5)

3. čtvrtletí 2005**RSCP - podnikatelská sféra**

PS-V8

**Hodinové výdělky
podle pohlaví**

kraj: Hl. m. Praha

| Pohlaví | Struktura zaměstnanců | Medián | Diferenciace | | Průměr |
|--|--------------------------|---------------|--------------|---------------|---------------|
| | | | 1. decil | 9. decil | |
| | % | Kč/hod | Kč/hod | Kč/hod | Kč/hod |
| M Muž | 58,0 | 129,28 | 65,06 | 302,55 | 175,74 |
| Ž Žena | 42,0 | 104,47 | 54,00 | 221,66 | 128,58 |
| Relace Ž/M (%) | | 80,8 | 83,0 | 73,3 | 73,2 |
| C E L K E M - podnikatelská sféra | 100 | 118,56 | 58,63 | 267,00 | 155,91 |

**Hrubá měsíční mzda a její složky, diference, placená doba
v podnikatelské sféře**

kraj: Hl. m. Praha

Medián hrubé měsíční mzdy 22 278 Kč/měs

Diference

| | |
|--|---------------|
| 1. decil - 10 % hodinových výdělků menších než | 11 590 Kč/měs |
| 1. kvartil - 25 % hodinových výdělků menších než | 16 234 Kč/měs |
| Medián - 50 % hodinových výdělků menších než | 22 278 Kč/měs |
| 3. kvartil - 25 % hodinových výdělků větších než | 31 969 Kč/měs |
| 9. decil - 10 % hodinových výdělků větších než | 49 411 Kč/měs |

Průměr hrubé měsíční mzdy 29 415 Kč/měs

Vybrané složky hrubé měsíční mzdy

| | |
|----------------------------|--------|
| prémie a odměny | 17,1 % |
| příplatky za přesčas | 0,5 % |
| příplatky ostatní | 3,0 % |
| náhrady | 9,3 % |
| odměny za pohotovost | 0,2 % |

Průměrná placená doba 172,2 hod/měs

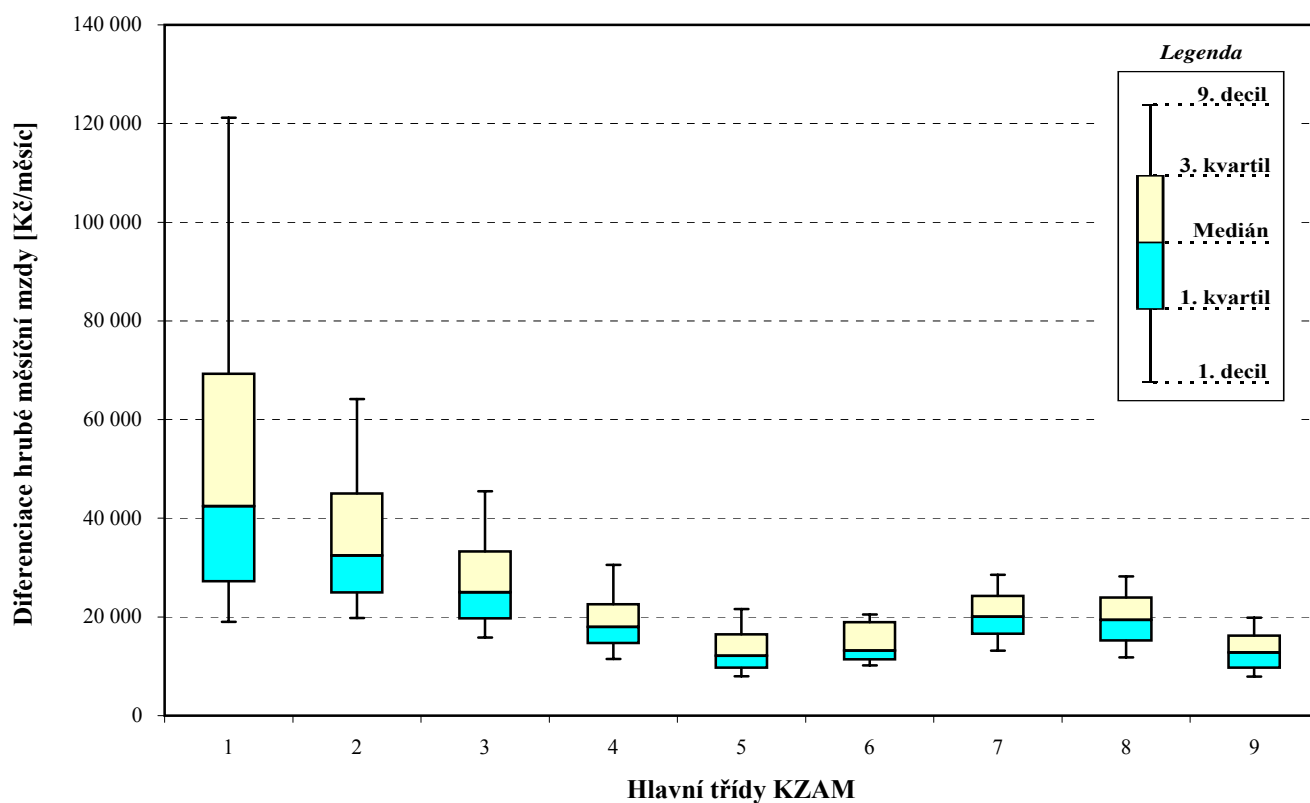
Hrubá měsíční mzda a její složky, diference, placená doba podle hlavních tříd zaměstnání KZAM-R

kraj: HI. m. Praha

| Hlavní třída zaměstnání KZAM - R | Struktura zaměstnanců | Medián |
|-------------------------------------|--------------------------|--------|
| | % | Kč/měs |

| | | |
|--|------|--------|
| 1 Zákonodárci, vedoucí a řídící pracovníci | 10,0 | 42 439 |
| 2 Vědečtí a odborní duševní pracovníci | 17,4 | 32 430 |
| 3 Techničtí (zdrav., pedagog.) pracovníci | 26,2 | 24 954 |
| 4 Nižší administrativní pracovníci | 11,1 | 17 971 |
| 5 Provozní pracovníci ve službách a obchodu | 8,9 | 12 148 |
| 6 Dělníci v zemědělství, lesnictví a rybářství | 0,1 | 13 200 |
| 7 Řemeslníci, výrobci a zpracovatelé | 11,8 | 20 028 |
| 8 Obsluha strojů a zařízení | 8,4 | 19 405 |
| 9 Pomocní a nekvalifikovaní pracovníci | 6,2 | 12 795 |

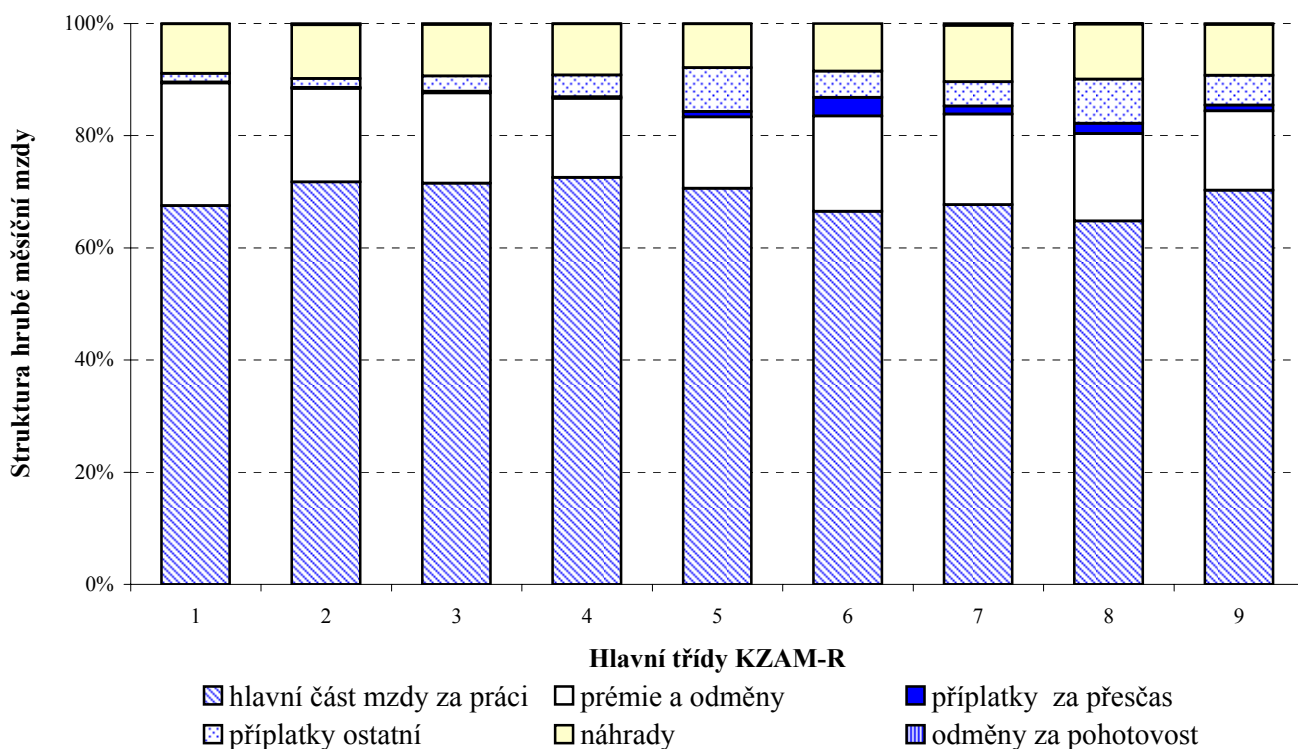
| | | |
|--|------------|---------------|
| C E L K E M - podnikatelská sféra | 100 | 22 278 |
|--|------------|---------------|



Hrubá měsíční mzda a její složky, diference, placená doba podle hlavních tříd zaměstnání KZAM-R

kraj: **HI. m. Praha**

| Diference | | | | Průměr | Vybrané složky hrubé měsíční mzdy | | | | | Placená doba |
|---------------|---------------|---------------|---------------|---------------|-----------------------------------|----------------------|-------------------|------------|----------------------|--------------|
| 1. decil | 1. kvartil | 3. kvartil | 9. decil | | prémie a odměny | příplatky za přesčas | příplatky ostatní | náhrady | odměny za pohotovost | |
| Kč/měs | Kč/měs | Kč/měs | Kč/měs | Kč/měs | % | % | % | % | % | hod/měs |
| 18 997 | 27 196 | 69 259 | 121 197 | 63 370 | 21,9 | 0,2 | 1,6 | 8,9 | 0,0 | 171,4 |
| 19 788 | 24 941 | 44 999 | 64 151 | 40 013 | 16,7 | 0,1 | 1,6 | 9,6 | 0,2 | 170,5 |
| 15 803 | 19 655 | 33 304 | 45 485 | 29 360 | 16,1 | 0,3 | 2,8 | 9,2 | 0,2 | 171,2 |
| 11 476 | 14 638 | 22 555 | 30 559 | 19 937 | 14,1 | 0,3 | 3,9 | 9,2 | 0,0 | 169,8 |
| 7 994 | 9 668 | 16 495 | 21 614 | 14 328 | 12,7 | 1,0 | 7,8 | 7,9 | 0,0 | 171,2 |
| 10 157 | 11 333 | 18 940 | 20 491 | 15 008 | 17,1 | 3,3 | 4,7 | 8,5 | 0,0 | 174,8 |
| 13 184 | 16 558 | 24 231 | 28 571 | 20 730 | 16,2 | 1,4 | 4,3 | 10,1 | 0,3 | 176,5 |
| 11 836 | 15 210 | 23 956 | 28 216 | 19 784 | 15,6 | 1,9 | 7,9 | 9,8 | 0,1 | 178,0 |
| 7 927 | 9 668 | 16 201 | 19 857 | 13 471 | 14,2 | 1,0 | 5,3 | 9,1 | 0,2 | 171,9 |
| 11 590 | 16 234 | 31 969 | 49 411 | 29 415 | 17,1 | 0,5 | 3,0 | 9,3 | 0,2 | 172,2 |



**Hrubá měsíční mzda a její složky, diference, placená doba
podle podskupin zaměstnání KZAM-R**

kraj: Hl. m. Praha

| Podskupiny zaměstnání KZAM-R | Počet zaměstnanců přepočtený podle placených měsíců | Medián |
|---|--|---------------|
| | | Kč/měs |
| 1210 Ředitelé a prezidenti velkých organizací, podniků | 538 | 89 070 |
| 1221 Vedoucí pracovníci v zemědělství, lesnictví, rybářství a myslivosti | 24 | 46 147 |
| 1222 Vedoucí pracovníci v průmyslu (ve výrobě) | 496 | 48 985 |
| 1223 Vedoucí pracovníci ve stavebnictví a zeměměřičtví | 692 | 53 450 |
| 1224 Vedoucí pracovníci ve velkoobchodě a v maloobchodě | 2 316 | 24 899 |
| 1225 Vedoucí pracovníci v restauracích a hotelích | 251 | 22 097 |
| 1226 Vedoucí pracovníci v dopravě, skladování, telekomunik. a na poštovních úřadech | 1 918 | 34 741 |
| 1227 Vedoucí pracovníci v organizacích zaměřených na poskytování obchodních služeb | 2 672 | 68 784 |
| 1228 Vedoucí pracovníci v pečovatelských, úklidových a podobných službách | 85 | 20 603 |
| 1229 Vedoucí pracovníci dílčích celků jinde neuvedení (kulturních,zdravotn.,školských) | 674 | 37 258 |
| 1231 Vedoucí pracovníci finančních a hospodářských (správních) útvarů | 1 340 | 55 108 |
| 1232 Vedoucí pracovníci personálních útvarů a útvarů průmyslových vztahů | 261 | 57 064 |
| 1233 Vedoucí pracovníci obytných útvarů (včetně průzkumu trhu) | 1 263 | 56 617 |
| 1234 Vedoucí pracovníci reklamních útvarů a útvarů pro styk s veřejností | 165 | 59 003 |
| 1235 Vedoucí pracovníci zásobovacích útvarů | 298 | 44 624 |
| 1236 Vedoucí pracovníci výpočetních útvarů | 394 | 55 520 |
| 1237 Vedoucí pracovníci výzkumných a vývojových útvarů | 234 | 53 038 |
| 1239 Vedoucí pracovníci ostatních útvarů jinde neuvedení | 1 265 | 37 503 |
| 1312 Vedoucí, ředitelé v průmyslu (ve výrobě) | 118 | 37 566 |
| 1313 Vedoucí, ředitelé ve stavebnictví a zeměměřičtví | 117 | 90 432 |
| 1314 Vedoucí, ředitelé ve velkoobchodu a maloobchodu | 1 077 | 21 067 |
| 1315 Vedoucí, ředitelé v restauracích a hotelích | 411 | 20 709 |
| 1316 Vedoucí, ředitelé v dopravě, skladování, telekomunikacích a na poštovních úřadech | 230 | 29 752 |
| 1317 Vedoucí, ředitelé v podnicích poskytujících obchodní služby | 280 | 68 716 |
| 1318 Vedoucí, ředitelé pečovatelských, úklidových a podobných služeb | 100 | 17 714 |
| 1319 Vedoucí, ředitelé malých organizací ostatní (kultura,zdravotnictví,školské) | 50 | 33 431 |
| 2113 Chemici | 149 | 24 324 |
| 2114 Geologové, geofyzici, geodeti, hydrologové apod. | 146 | 26 892 |
| 2119 Ostatní vědci a odborníci v příbuzných oborech jinde neuvedení | 293 | 27 000 |
| 2121 Matematici a odborníci v příbuzných oborech | 77 | 35 767 |
| 2122 Statistika | 93 | 38 182 |
| 2131 Projektanti a analytici výpočetních systémů | 1 026 | 40 193 |
| 2132 Programátoři | 1 542 | 44 007 |
| 2139 Ostatní odborníci zabývající se výpočetní technikou jinde neuvedení | 1 879 | 37 903 |
| 2141 Hlavní architekti, architekti a plánovači měst, urbanisté, dopravních sítí | 61 | 40 387 |
| 2142 Projektanti staveb a areálů, stavební inženýři | 1 253 | 30 436 |
| 2143 Projektanti elektrotechnických zařízení, elektroinženýři | 681 | 34 500 |
| 2144 Projektanti elektronických systémů a telekomunikačních sítí, inženýři - elektroniky | 872 | 33 060 |
| 2145 Projektanti a konstruktéři strojních zařízení, strojní inženýři | 522 | 26 386 |
| 2146 Chemičtí inženýři, technologové | 116 | 37 498 |
| 2149 Ostatní architekti, projektanti, konstruktéři a techničtí inženýři (tvůrčí pracovníci) | 657 | 36 834 |
| 2211 Bakteriologové, biologové, ekologové, zoologové a odborníci v příbuzných oborech | 116 | 24 422 |

Hrubá měsíční mzda a její složky, diference, placená doba podle podskupin zaměstnání KZAM-R

kraj: Hl. m. Praha

| Diference | | | | Průměr | Vybrané složky hrubé měsíční mzdy | | | | | Placená doba |
|-----------|------------|------------|----------|---------|-----------------------------------|----------------------|-------------------|---------|----------------------|--------------|
| 1. decil | 1. kvartil | 3. kvartil | 9. decil | | prémie a odměny | příplatky za přesčas | příplatky ostatní | náhrady | odměny za pohotovost | |
| Kč/měs | Kč/měs | Kč/měs | Kč/měs | Kč/měs | % | % | % | % | % | hod/měs |
| 39 745 | 51 895 | 192 742 | 372 317 | 164 840 | 32,5 | 0,0 | 1,4 | 8,2 | 0,0 | 169,6 |
| 23 066 | 25 731 | 71 397 | 91 641 | 56 228 | 21,4 | 0,0 | 0,1 | 9,6 | 0,0 | 163,1 |
| 26 121 | 33 904 | 70 888 | 119 983 | 66 083 | 20,1 | 0,1 | 0,9 | 8,9 | 0,1 | 168,3 |
| 31 815 | 38 878 | 81 161 | 128 857 | 68 991 | 34,5 | 0,5 | 0,2 | 8,3 | 0,0 | 173,7 |
| 15 914 | 18 761 | 38 879 | 65 474 | 35 205 | 13,4 | 0,1 | 5,1 | 8,3 | 0,0 | 172,4 |
| 13 817 | 16 940 | 31 156 | 44 008 | 28 089 | 13,6 | 0,4 | 6,5 | 8,6 | 0,0 | 174,3 |
| 20 125 | 24 372 | 53 256 | 81 670 | 44 900 | 20,4 | 0,1 | 3,5 | 9,9 | 0,4 | 163,4 |
| 34 366 | 44 482 | 113 923 | 196 849 | 100 719 | 31,8 | 0,0 | 0,9 | 9,4 | 0,0 | 170,4 |
| 13 360 | 15 755 | 29 198 | 45 072 | 25 107 | 16,1 | 0,3 | 5,9 | 7,4 | 0,3 | 174,7 |
| 23 120 | 29 147 | 53 428 | 73 355 | 47 035 | 24,7 | 0,1 | 3,9 | 10,4 | 0,1 | 171,8 |
| 26 154 | 36 252 | 97 023 | 157 230 | 84 018 | 28,1 | 0,1 | 2,0 | 9,0 | 0,0 | 169,6 |
| 29 861 | 38 871 | 87 480 | 152 736 | 76 771 | 23,1 | 0,0 | 1,6 | 9,4 | 0,0 | 167,5 |
| 30 483 | 41 910 | 86 809 | 147 801 | 78 232 | 21,5 | 0,0 | 3,4 | 9,2 | 0,0 | 169,5 |
| 31 038 | 40 130 | 99 831 | 155 546 | 81 024 | 17,9 | 0,1 | 2,2 | 8,4 | 0,1 | 171,0 |
| 25 421 | 31 610 | 64 312 | 99 602 | 55 729 | 15,8 | 0,0 | 1,3 | 9,4 | 0,0 | 168,3 |
| 28 337 | 36 981 | 86 563 | 128 785 | 70 370 | 18,7 | 0,0 | 1,1 | 9,4 | 0,8 | 168,9 |
| 29 581 | 37 553 | 75 972 | 135 249 | 67 136 | 21,6 | 0,0 | 1,2 | 9,6 | 0,1 | 166,4 |
| 19 478 | 26 310 | 59 735 | 94 176 | 52 053 | 21,9 | 0,0 | 1,4 | 9,7 | 0,1 | 168,5 |
| 21 880 | 29 814 | 49 641 | 70 963 | 43 881 | 15,5 | 0,1 | 3,6 | 9,5 | 0,4 | 166,3 |
| 25 201 | 45 330 | 140 362 | 380 650 | 145 922 | 65,2 | 0,1 | 0,2 | 4,4 | 0,0 | 174,0 |
| 13 785 | 15 966 | 30 535 | 46 640 | 27 038 | 18,5 | 0,1 | 5,4 | 9,1 | 0,0 | 171,2 |
| 14 198 | 17 402 | 27 914 | 43 905 | 28 639 | 17,9 | 0,1 | 0,8 | 7,1 | 0,0 | 171,2 |
| 22 267 | 24 907 | 35 858 | 47 666 | 35 148 | 21,1 | 0,3 | 5,5 | 9,7 | 0,0 | 167,5 |
| 30 555 | 48 825 | 87 543 | 145 485 | 89 018 | 34,7 | 0,0 | 0,1 | 10,1 | 0,1 | 173,1 |
| 12 990 | 14 962 | 22 038 | 31 060 | 20 413 | 8,8 | 0,0 | 8,2 | 7,0 | 0,2 | 173,6 |
| 16 415 | 27 248 | 49 467 | 59 437 | 40 314 | 11,1 | 0,1 | 3,3 | 8,9 | 0,1 | 171,6 |
| 16 913 | 19 962 | 34 078 | 44 915 | 28 005 | 19,4 | 0,0 | 3,4 | 9,2 | 0,1 | 165,6 |
| 20 933 | 22 770 | 35 267 | 46 288 | 30 488 | 25,6 | 0,4 | 1,4 | 9,6 | 0,6 | 170,0 |
| 19 021 | 22 816 | 34 440 | 46 352 | 30 971 | 20,1 | 0,0 | 1,1 | 9,8 | 0,0 | 164,8 |
| 24 165 | 29 580 | 46 406 | 63 167 | 41 332 | 11,5 | 0,0 | 1,5 | 8,8 | 0,0 | 170,8 |
| 27 449 | 31 403 | 48 161 | 61 071 | 41 440 | 12,0 | 0,0 | 7,4 | 10,2 | 0,0 | 170,7 |
| 23 847 | 30 414 | 54 600 | 72 082 | 46 041 | 12,5 | 0,2 | 3,1 | 9,6 | 2,0 | 170,5 |
| 24 229 | 32 152 | 57 039 | 75 278 | 47 850 | 16,6 | 0,1 | 1,6 | 8,9 | 0,8 | 170,6 |
| 24 225 | 30 031 | 51 130 | 68 158 | 43 222 | 16,0 | 0,2 | 2,3 | 9,6 | 1,6 | 169,1 |
| 26 163 | 29 323 | 51 331 | 61 120 | 42 519 | 9,0 | 0,3 | 0,8 | 7,7 | 0,0 | 172,9 |
| 20 149 | 24 260 | 41 278 | 59 683 | 36 413 | 19,9 | 0,2 | 0,7 | 10,1 | 0,0 | 169,8 |
| 23 918 | 27 766 | 43 314 | 53 645 | 38 211 | 16,4 | 0,2 | 5,0 | 9,9 | 0,4 | 168,9 |
| 23 718 | 27 113 | 44 083 | 57 955 | 38 546 | 13,8 | 0,3 | 2,2 | 9,4 | 3,4 | 167,2 |
| 19 744 | 22 280 | 32 746 | 39 960 | 28 525 | 9,5 | 0,1 | 3,0 | 9,7 | 0,0 | 169,5 |
| 22 257 | 28 731 | 48 697 | 63 079 | 41 085 | 12,0 | 0,1 | 7,6 | 9,6 | 0,1 | 165,4 |
| 24 553 | 29 000 | 61 152 | 96 665 | 51 203 | 19,1 | 0,1 | 1,3 | 9,6 | 0,2 | 167,5 |
| 16 237 | 19 570 | 33 222 | 45 193 | 29 016 | 16,9 | 0,0 | 3,5 | 9,5 | 0,3 | 166,6 |

**Hrubá měsíční mzda a její složky, diference, placená doba
podle podskupin zaměstnání KZAM-R**

kraj: Hl. m. Praha

| Podskupiny zaměstnání KZAM-R | Počet zaměstnanců přepočtený podle placených měsíců | Medián |
|--|--|--------|
| | | Kč/měs |
| 2212 Farmakologové, anatomové, biochemici, fyziologové, patologové | 84 | 28 622 |
| 2221 Lékaři, ordináři (kromě zubních lékařů) | 240 | 28 159 |
| 2224 Farmaceuti, magistři v lékárně, lékárníci | 20 | 45 932 |
| 2311 Vědeckopedagogičtí pracovníci | 4 134 | 26 681 |
| 2319 Ostatní učitelé na vysokých školách | 87 | 18 081 |
| 2351 Specialisté zaměřeni na metody výuky | 18 | 32 146 |
| 2359 Ostatní odborní pedagogičtí pracovníci jinde neuvedení (odborní instruktoři) | 51 | 35 829 |
| 2411 Odborní pracovníci na úseku účetnictví, financí, daní, apod., hlavní účetní | 3 026 | 36 165 |
| 2412 Odborní pracovníci na úseku zaměstnaneckých, personálních věcí | 620 | 33 349 |
| 2413 Odborní pracovníci v bankovníctví a pojišťovnictví | 9 444 | 31 753 |
| 2419 Ostatní odborní pracovníci v oblasti podnikání | 3 544 | 31 990 |
| 2421 Právníci, právní poradci (mimo advokacie a soudnictví) | 703 | 43 170 |
| 2426 Právní asistenti, praktikanti a koncipienti | 36 | 30 118 |
| 2429 Ostatní odborníci v právní oblasti jinde neuvedení | 30 | 40 950 |
| 2431 Odborní archiváři (kromě řadových) | 26 | 22 792 |
| 2432 Odborní pracovníci knihoven (kromě řadových) | 127 | 18 004 |
| 2433 Odborní pracovníci v informacích (např. vti) | 301 | 38 822 |
| 2434 Odborní pracovníci - kurátoři (muzeí, galérií) | 13 | 21 852 |
| 2439 Ostatní odborní pracovníci kultury a osvěty jinde neuvedení | 99 | 35 051 |
| 2441 Ekonomové - vědecktí pracovníci, specialisté, experti | 1 315 | 33 904 |
| 2447 Tlumočníci a překladatelé | 71 | 40 078 |
| 2451 Spisovatelé, autoři, kritikové, novináři, redaktori | 984 | 28 456 |
| 2452 Sochaři, malíři, umělečtí restaurátoři, grafici a výtvarníci | 80 | 28 617 |
| 2455 Režiséři, scenáristé, dramaturgové divadel a filmu rozhlasu a televize, vypravěči | 110 | 31 891 |
| 2456 Komentátoři, reportéři a žurnalisté v televizi a rozhlasu | 71 | 39 269 |
| 2458 Umělečtí designéři a návrháři | 12 | 29 017 |
| 2459 Ostatní umělečtí pracovníci jinde neuvedení | 20 | 16 148 |
| 2470 Odborní administrativní pracovníci jinde neuvedení | 1 623 | 24 178 |
| 3111 Technici ve fyzikálních a příbuzných oborech | 66 | 22 676 |
| 3112 Stavební technici | 2 976 | 30 474 |
| 3113 Elektrotechnici | 835 | 25 877 |
| 3114 Elektronici a technici v radiokomunikacích a telekomunikacích | 3 004 | 24 332 |
| 3115 Strojírenští technici | 871 | 23 992 |
| 3116 Chemičtí technici | 403 | 21 901 |
| 3118 Technici v kartografii, kresliči a zeměměřiči | 182 | 23 500 |
| 3119 Ostatní techničtí pracovníci jinde neuvedení | 3 588 | 24 960 |
| 3121 Poradci ve výpočetní technice | 1 252 | 38 946 |
| 3122 Operátoři a obsluha výpočetní techniky | 1 171 | 23 882 |
| 3123 Operátoři průmyslových robotů, nc strojů | 27 | 25 003 |
| 3129 Ostatní technici ve výpočetní technice jinde neuvedení | 199 | 26 614 |
| 3131 Fotografové (včetně uměleckých) | 44 | 23 274 |
| 3132 Obsluha zařízení pro záznam zvuku,obrazu,operátoři kamery | 450 | 23 999 |

**Hrubá měsíční mzda a její složky, diference, placená doba
podle podskupin zaměstnání KZAM-R**

kraj: Hl. m. Praha

| Diference | | | | Průměr | Vybrané složky hrubé měsíční mzdy | | | | | Placená doba |
|-----------|--------|--------|--------|--------|-----------------------------------|------------|------------|----------|-----------------|--------------|
| | | | | | 1. decil | 1. kvartil | 3. kvartil | 9. decil | prémie a odměny | |
| Kč/měs | Kč/měs | Kč/měs | Kč/měs | Kč/měs | % | % | % | % | % | hod/měs |
| 16 225 | 19 696 | 38 429 | 59 317 | 36 187 | 14,5 | 0,0 | 4,9 | 9,2 | 0,0 | 169,8 |
| 20 441 | 23 790 | 33 909 | 42 600 | 29 929 | 11,6 | 0,3 | 10,1 | 11,2 | 0,5 | 169,9 |
| 33 484 | 36 630 | 50 153 | 67 664 | 50 455 | 20,1 | 0,0 | 0,0 | 10,2 | 0,0 | 160,3 |
| 16 618 | 20 749 | 35 173 | 47 575 | 30 426 | 20,1 | 0,0 | 7,6 | 16,5 | 0,0 | 171,6 |
| 11 493 | 13 085 | 24 084 | 30 300 | 21 243 | 9,7 | 0,0 | 0,7 | 17,4 | 0,0 | 172,3 |
| 27 745 | 30 313 | 40 062 | 54 402 | 36 253 | 19,9 | 0,0 | 0,0 | 11,9 | 0,0 | 171,0 |
| 27 868 | 31 880 | 39 136 | 43 082 | 36 241 | 16,2 | 0,0 | 0,1 | 10,1 | 0,0 | 167,2 |
| 22 493 | 27 522 | 49 962 | 71 096 | 43 468 | 17,7 | 0,1 | 1,2 | 9,7 | 0,0 | 168,6 |
| 22 613 | 26 751 | 46 203 | 66 801 | 40 106 | 15,2 | 0,1 | 1,5 | 9,6 | 0,0 | 168,3 |
| 20 364 | 24 776 | 45 586 | 71 053 | 42 850 | 23,5 | 0,1 | 0,8 | 10,1 | 0,0 | 169,0 |
| 22 479 | 25 963 | 43 971 | 68 681 | 41 114 | 18,9 | 0,0 | 1,9 | 9,3 | 0,0 | 168,8 |
| 28 854 | 35 230 | 56 857 | 79 400 | 50 684 | 18,1 | 0,0 | 1,5 | 9,8 | 0,0 | 169,3 |
| 16 719 | 20 145 | 39 330 | 59 451 | 32 711 | 10,6 | 0,0 | 1,2 | 10,1 | 0,0 | 170,8 |
| 23 424 | 28 099 | 55 161 | 76 360 | 45 259 | 12,9 | 0,0 | 0,7 | 9,6 | 0,0 | 169,6 |
| 14 626 | 18 022 | 26 986 | 33 274 | 22 673 | 14,7 | 0,0 | 3,6 | 10,3 | 0,0 | 170,3 |
| 11 826 | 14 651 | 21 722 | 30 620 | 19 346 | 12,1 | 0,0 | 3,9 | 10,6 | 0,0 | 170,8 |
| 19 869 | 26 105 | 53 471 | 68 787 | 42 004 | 16,7 | 1,1 | 3,9 | 9,9 | 0,4 | 169,1 |
| 9 846 | 13 934 | 27 763 | 33 260 | 20 910 | 12,9 | 0,0 | 5,5 | 10,6 | 0,0 | 164,6 |
| 25 771 | 28 158 | 42 326 | 56 717 | 39 045 | 16,7 | 0,0 | 0,5 | 7,7 | 0,0 | 168,4 |
| 21 984 | 26 521 | 46 435 | 66 816 | 41 366 | 17,2 | 0,1 | 1,9 | 9,7 | 0,0 | 168,5 |
| 24 723 | 32 390 | 50 420 | 59 425 | 42 162 | 13,3 | 0,0 | 2,2 | 9,8 | 0,0 | 168,8 |
| 19 492 | 23 170 | 35 756 | 45 362 | 31 202 | 9,4 | 0,4 | 1,9 | 9,1 | 0,0 | 174,8 |
| 23 354 | 25 231 | 35 024 | 45 171 | 31 131 | 8,9 | 0,1 | 1,2 | 8,7 | 0,0 | 170,8 |
| 20 002 | 23 844 | 42 666 | 52 242 | 34 457 | 13,9 | 0,0 | 0,3 | 7,1 | 0,0 | 172,8 |
| 28 656 | 32 823 | 53 007 | 64 977 | 47 997 | 15,4 | 0,0 | 0,3 | 6,3 | 0,0 | 172,3 |
| 18 116 | 25 075 | 34 629 | 41 756 | 30 132 | 15,2 | 0,0 | 0,6 | 7,6 | 0,0 | 171,8 |
| 12 674 | 14 779 | 16 739 | 25 888 | 17 597 | 12,4 | 0,0 | 0,1 | 9,1 | 0,0 | 173,3 |
| 15 868 | 19 286 | 33 908 | 43 873 | 28 681 | 14,1 | 0,2 | 4,3 | 9,7 | 0,1 | 170,3 |
| 14 690 | 17 284 | 26 061 | 33 903 | 23 725 | 19,2 | 0,1 | 1,2 | 11,1 | 0,1 | 165,9 |
| 19 732 | 23 939 | 39 318 | 49 754 | 33 857 | 22,4 | 1,2 | 1,5 | 8,3 | 0,2 | 175,4 |
| 18 287 | 21 431 | 31 299 | 37 337 | 27 278 | 15,5 | 0,8 | 5,0 | 9,9 | 0,8 | 170,0 |
| 18 782 | 20 741 | 30 850 | 45 965 | 29 333 | 14,2 | 0,7 | 3,2 | 9,3 | 1,7 | 169,4 |
| 16 408 | 19 902 | 28 834 | 35 072 | 25 688 | 11,0 | 0,2 | 3,2 | 9,8 | 0,1 | 167,9 |
| 15 492 | 17 966 | 27 930 | 35 682 | 24 369 | 17,7 | 0,4 | 8,0 | 9,8 | 0,3 | 168,5 |
| 16 195 | 19 961 | 27 809 | 33 870 | 24 693 | 16,8 | 0,2 | 0,9 | 9,6 | 1,4 | 166,7 |
| 17 365 | 20 672 | 30 990 | 38 298 | 27 018 | 13,1 | 0,7 | 4,5 | 9,6 | 0,4 | 168,8 |
| 21 634 | 27 322 | 57 509 | 81 863 | 46 440 | 14,0 | 0,2 | 2,1 | 8,9 | 1,0 | 171,3 |
| 12 125 | 16 799 | 32 697 | 44 314 | 26 770 | 12,2 | 0,5 | 4,8 | 9,6 | 0,9 | 170,1 |
| 17 801 | 22 409 | 27 332 | 29 690 | 24 880 | 4,4 | 0,4 | 5,5 | 9,6 | 0,0 | 183,3 |
| 15 609 | 19 481 | 36 512 | 63 400 | 35 180 | 16,3 | 0,1 | 6,0 | 8,3 | 2,1 | 168,4 |
| 16 495 | 18 746 | 33 335 | 40 071 | 27 346 | 5,4 | 0,9 | 3,5 | 9,1 | 0,0 | 180,6 |
| 17 595 | 20 135 | 28 042 | 35 906 | 26 080 | 13,4 | 0,2 | 1,9 | 9,0 | 0,0 | 167,7 |

**Hrubá měsíční mzda a její složky, diference, placená doba
podle podskupin zaměstnání KZAM-R**

kraj: Hl. m. Praha

| Podskupiny zaměstnání KZAM-R | Počet zaměstnanců přepočtený podle placených měsíců | Medián |
|--|--|--------|
| | | Kč/měs |
| 3133 Obsluha vysílacího a telekomunikačního zařízení (vč. telegrafu) | 402 | 32 983 |
| 3134 Obsluha lékařských zařízení | 21 | 21 651 |
| 3145 Letečtí dispečeři a pracovníci v příbuzných oborech (operátoři letecké stanice) | 103 | 44 758 |
| 3146 Bezpečnostní technici leteckého provozu | 120 | 65 384 |
| 3151 Kolaudační technici a technici protipožární ochrany | 81 | 24 699 |
| 3152 Bezpečnostní technici a technici pro kontrolu zdravotní nezávadnosti a jakosti | 671 | 24 724 |
| 3160 Technici železničního provozu | 1 463 | 25 238 |
| 3211 Technici a laboranti v oblasti biologie a v příbuzných oborech | 297 | 15 897 |
| 3212 Technici v agronomii, v lesnictví a v zemědělství | 91 | 22 275 |
| 3221 Asistenti zdravotničtí | 51 | 17 153 |
| 3224 Optici a optometrici | 43 | 22 493 |
| 3226 Rehabilitační a fyzioterapeutičtí pracovníci (vč. odborných masérů) | 65 | 16 300 |
| 3228 Farmaceutičtí asistenti | 150 | 42 768 |
| 3231 Ošetřovatelé, všeobecné zdravotní sestry | 280 | 17 121 |
| 3341 Instruktoři a mistři odborné výchovy | 37 | 19 630 |
| 3342 Pedagogové v oblasti dalšího vzdělávání | 124 | 28 366 |
| 3411 Zprostředkovatelé finančních transakcí, obchodu s cennými papíry, devizami | 2 232 | 23 830 |
| 3412 Pojišťovací agenti | 3 289 | 24 806 |
| 3413 Obchodníci s realitami | 31 | 36 771 |
| 3414 Konzultanti a organizátoři zájezdů | 77 | 22 651 |
| 3415 Obchodní cestující, profesionální poradci v obchodě, obchodní zástupci | 2 566 | 29 278 |
| 3416 Nákupčí | 1 284 | 22 411 |
| 3417 Odhadci a zbožíznalci | 536 | 24 932 |
| 3419 Ostatní pracovníci - obchodní zprostředkovatelé jinde neuvedení | 140 | 36 476 |
| 3421 Obchodní agenti | 2 271 | 24 620 |
| 3422 Odbytoví a přepravní agenti | 2 049 | 21 873 |
| 3429 Ostatní obchodní agenti a makléři jinde neuvedení | 141 | 30 108 |
| 3431 Odborné sekretářky, sekretáři | 1 564 | 23 304 |
| 3433 Pracovníci v oblasti účetnictví, fakturace, rozpočetnictví, kalkulace | 5 493 | 23 685 |
| 3434 Pracovníci v oblasti statistiky a matematiky | 199 | 20 178 |
| 3435 Pracovníci v oblasti práce a mezd (kromě účetních) | 167 | 23 938 |
| 3436 Referenti osobních oddělení | 586 | 25 550 |
| 3439 Ostatní odborní administrativní pracovníci jinde neuvedení | 4 285 | 23 290 |
| 3449 Ostatní celní a daňoví pracovníci a pracovníci v příbuzných oborech | 113 | 20 370 |
| 3471 Aranžéři, průmysloví a komerční návrháři, bytoví architekti | 93 | 22 559 |
| 3479 Ostatní pracovníci umění a zábavy jinde neuvedení | 59 | 20 483 |
| 4111 Písačky - opisovačky, stenotypistky | 18 | 21 646 |
| 4112 Kancelářští a manipulační pracovníci a obsluha zařízení na zpracování textu | 288 | 16 951 |
| 4113 Pracovníci přípravy dat výpočetní techniky | 609 | 17 638 |
| 4115 Sekretářky, sekretáři | 2 375 | 20 347 |
| 4121 Nižší účetní | 658 | 17 448 |
| 4122 Nižší statistici | 37 | 18 848 |

**Hrubá měsíční mzda a její složky, diferenciaci, placená doba
podle podskupin zaměstnání KZAM-R**

kraj: Hl. m. Praha

| Diferenciace | | | | Průměr | Vybrané složky hrubé měsíční mzdy | | | | | Placená doba |
|--------------|--------|--------|---------|--------|-----------------------------------|------------|------------|----------|-----------------|--------------|
| | | | | | 1. decil | 1. kvartil | 3. kvartil | 9. decil | prémie a odměny | |
| Kč/měs | Kč/měs | Kč/měs | Kč/měs | Kč/měs | % | % | % | % | % | hod/měs |
| 15 910 | 22 662 | 45 225 | 57 609 | 35 703 | 14,8 | 0,1 | 8,0 | 6,9 | 2,0 | 170,2 |
| 16 065 | 17 922 | 22 675 | 26 113 | 21 642 | 15,4 | 0,5 | 12,8 | 15,4 | 0,0 | 170,5 |
| 26 205 | 32 838 | 53 161 | 110 460 | 53 589 | 6,3 | 2,0 | 20,4 | 14,5 | 2,8 | 162,2 |
| 29 354 | 48 771 | 78 255 | 87 584 | 61 731 | 7,1 | 0,2 | 12,4 | 12,1 | 0,3 | 164,3 |
| 19 199 | 21 750 | 28 842 | 34 519 | 25 814 | 14,7 | 0,4 | 10,7 | 8,3 | 0,4 | 166,4 |
| 15 518 | 19 699 | 33 416 | 49 707 | 29 859 | 14,7 | 0,2 | 3,7 | 9,8 | 0,5 | 167,4 |
| 20 858 | 23 025 | 27 203 | 29 357 | 25 194 | 12,8 | 1,0 | 12,5 | 9,7 | 0,3 | 173,5 |
| 11 319 | 12 957 | 19 304 | 24 109 | 17 123 | 10,5 | 0,2 | 8,9 | 11,0 | 0,0 | 169,1 |
| 14 285 | 17 684 | 26 656 | 36 152 | 23 875 | 20,6 | 0,7 | 1,1 | 8,5 | 0,9 | 171,8 |
| 14 978 | 15 537 | 18 805 | 25 565 | 18 395 | 10,5 | 0,0 | 0,0 | 10,8 | 0,0 | 169,5 |
| 16 554 | 19 097 | 29 167 | 36 325 | 25 071 | 37,5 | 6,1 | 0,9 | 8,4 | 0,0 | 178,0 |
| 12 742 | 14 794 | 18 491 | 23 470 | 17 309 | 14,4 | 0,3 | 4,4 | 11,2 | 0,0 | 170,5 |
| 16 637 | 20 201 | 54 873 | 62 387 | 39 153 | 18,1 | 0,0 | 0,1 | 8,7 | 0,0 | 168,5 |
| 14 030 | 15 536 | 19 283 | 21 753 | 17 706 | 8,8 | 0,5 | 15,0 | 10,9 | 0,0 | 169,6 |
| 12 203 | 15 279 | 24 400 | 26 571 | 19 861 | 3,5 | 0,9 | 3,9 | 13,5 | 0,2 | 172,3 |
| 19 610 | 20 217 | 38 719 | 49 557 | 31 860 | 15,1 | 0,0 | 2,2 | 10,7 | 0,0 | 168,6 |
| 16 774 | 18 865 | 31 901 | 43 132 | 29 590 | 18,5 | 0,3 | 0,3 | 9,5 | 0,1 | 171,1 |
| 15 517 | 19 218 | 36 252 | 56 187 | 31 758 | 12,8 | 0,0 | 0,3 | 10,2 | 0,0 | 173,4 |
| 19 330 | 28 367 | 43 509 | 54 048 | 40 196 | 33,6 | 0,0 | 0,6 | 8,7 | 0,0 | 172,2 |
| 15 884 | 17 521 | 28 675 | 35 260 | 24 520 | 14,3 | 0,0 | 0,5 | 8,1 | 0,9 | 173,7 |
| 18 658 | 22 758 | 38 487 | 52 405 | 33 392 | 24,3 | 0,1 | 2,4 | 9,1 | 0,0 | 170,8 |
| 12 149 | 16 859 | 31 433 | 45 878 | 27 223 | 13,3 | 0,1 | 3,0 | 9,4 | 0,1 | 168,2 |
| 17 726 | 20 425 | 31 394 | 41 202 | 27 847 | 13,5 | 0,3 | 0,7 | 8,9 | 0,0 | 173,9 |
| 21 603 | 28 689 | 54 511 | 93 960 | 48 590 | 14,7 | 0,0 | 1,0 | 7,9 | 0,0 | 170,1 |
| 16 979 | 19 767 | 32 731 | 47 770 | 32 358 | 19,5 | 0,1 | 1,2 | 9,1 | 0,0 | 168,3 |
| 13 962 | 17 511 | 30 085 | 43 109 | 27 024 | 24,4 | 0,2 | 4,6 | 9,7 | 0,0 | 169,8 |
| 19 233 | 21 022 | 36 663 | 45 905 | 31 633 | 14,4 | 0,2 | 2,1 | 5,9 | 0,0 | 171,4 |
| 15 354 | 18 837 | 29 540 | 39 160 | 26 251 | 14,2 | 0,1 | 2,9 | 9,6 | 0,0 | 170,8 |
| 16 463 | 19 670 | 29 740 | 37 658 | 26 163 | 13,9 | 0,2 | 2,4 | 10,0 | 0,0 | 170,4 |
| 14 438 | 16 177 | 28 569 | 41 228 | 24 007 | 10,7 | 0,0 | 1,3 | 9,9 | 0,1 | 169,3 |
| 16 438 | 20 809 | 28 961 | 36 683 | 26 096 | 15,3 | 0,2 | 4,3 | 10,1 | 0,0 | 169,0 |
| 18 442 | 21 540 | 32 803 | 43 556 | 29 964 | 13,2 | 0,1 | 2,8 | 9,5 | 0,0 | 168,5 |
| 15 183 | 18 280 | 30 948 | 42 937 | 27 582 | 15,5 | 0,1 | 2,7 | 9,5 | 0,0 | 169,4 |
| 17 713 | 18 916 | 23 346 | 29 558 | 21 884 | 9,0 | 0,0 | 2,8 | 10,9 | 0,0 | 169,7 |
| 12 566 | 15 942 | 26 415 | 30 724 | 22 112 | 10,6 | 0,1 | 1,0 | 8,5 | 0,0 | 171,2 |
| 14 210 | 17 492 | 23 276 | 26 627 | 22 296 | 12,8 | 0,7 | 0,2 | 10,7 | 0,0 | 169,7 |
| 14 815 | 16 902 | 24 168 | 30 123 | 20 898 | 7,3 | 1,6 | 2,0 | 10,5 | 0,7 | 174,7 |
| 12 032 | 13 750 | 19 842 | 28 529 | 18 505 | 14,2 | 0,1 | 1,3 | 10,5 | 0,1 | 169,6 |
| 12 440 | 14 423 | 20 178 | 23 102 | 18 443 | 12,9 | 0,3 | 4,7 | 10,4 | 0,0 | 170,2 |
| 13 404 | 16 016 | 27 613 | 38 499 | 24 379 | 15,0 | 0,1 | 2,8 | 9,2 | 0,2 | 170,7 |
| 11 315 | 13 171 | 21 680 | 32 441 | 20 766 | 19,2 | 0,1 | 1,1 | 10,0 | 0,0 | 170,0 |
| 13 607 | 15 284 | 22 451 | 29 763 | 20 218 | 9,2 | 0,3 | 0,6 | 9,9 | 0,3 | 172,0 |

**Hrubá měsíční mzda a její složky, diference, placená doba
podle podskupin zaměstnání KZAM-R**

kraj: Hl. m. Praha

| Podskupiny zaměstnání KZAM-R | Počet zaměstnanců přepočtený podle placených měsíců | Medián |
|---|--|---------------|
| | | Kč/měs |
| 4123 Nižší finanční, daňoví úředníci a úředníci v příbuzných oborech | 768 | 25 836 |
| 4131 Úředníci ve skladech | 1 893 | 16 394 |
| 4132 Úředníci ve výrobě (např. výrobní plánovači) | 149 | 17 637 |
| 4133 Úředníci v dopravě a v přepravě (dispečeri, kontrolori apod.) | 1 628 | 25 092 |
| 4141 Řadoví knihovníci, archiváři, evidenční pracovníci | 240 | 16 234 |
| 4142 Poštovní doručovatelé, úředníci v třídárnách | 4 533 | 16 805 |
| 4143 Korektoři, kódovači a pracovníci v příbuzných oborech | 95 | 21 177 |
| 4190 Ostatní nižší úředníci jinde neuvedení | 509 | 18 948 |
| 4211 Pokladníci (v bankách, pojišťovnách, spořitelnách, na poště) | 1 596 | 19 286 |
| 4212 Úředníci na přepážkách a směnárnicích | 3 490 | 18 497 |
| 4213 Pokladníci v obchodě, společném stravování apod. | 2 323 | 11 755 |
| 4214 Prodavači vstupenek, jízdenek apod. | 229 | 18 788 |
| 4215 Bookmakeři, krupiéři a úředníci sázkových kanceláří | 972 | 7 211 |
| 4216 Inkasisté (výběrci dluhů) | 94 | 21 873 |
| 4219 Ostatní pokladníci a pracovníci v příbuzných oborech jinde neuvedení | 65 | 17 575 |
| 4221 Úředníci cestovních kanceláří | 195 | 20 564 |
| 4222 Recepční | 483 | 17 444 |
| 4223 Telefonisté | 666 | 21 509 |
| 4224 Informátoři | 509 | 20 205 |
| 5111 Obsluhující pracovníci v dopravě a stevardi | 518 | 30 086 |
| 5121 Pracovníci dohlížející nad obsluhujícím personálem, hospodyně | 310 | 16 335 |
| 5122 Kuchaři | 2 851 | 11 996 |
| 5123 Čišníci, servírky | 449 | 14 084 |
| 5124 Barmani | 19 | 14 853 |
| 5132 Pečovatelé a pomocní ošetřovatelé v zařízeních sociální péče, v nemocnicích | 63 | 13 966 |
| 5149 Ostatní pracovníci zajišťující osobní služby jinde neuvedení | 29 | 13 470 |
| 5161 Hasiči, požárníci | 472 | 20 067 |
| 5162 Pracovníci bezpečnostních orgánů (např. policisté, strážníci) | 75 | 27 792 |
| 5169 Ostatní pracovníci ochrany a ostrahy jinde neuvedení | 3 937 | 9 968 |
| 5211 Prodavači v obchodech | 6 754 | 12 044 |
| 5212 Předváděči zboží | 22 | 21 189 |
| 6113 Zahradníci a pěstitelé zahradních plodin a sazenic | 57 | 14 376 |
| 7122 Zedníci, kameníci, omítkáři | 1 019 | 19 370 |
| 7123 Betonáři, dělníci specializovaní na pokládání betonových povrchů | 136 | 19 694 |
| 7124 Tesaři a truhláři | 452 | 19 416 |
| 7125 Stavební montážníci | 236 | 20 734 |
| 7126 Asfaltěři, dlaždičtí | 61 | 23 310 |
| 7127 Lešenáři | 30 | 17 447 |
| 7129 Ostatní stavební dělníci hlavní stavební výroby a pracovníci v ostatních oborech | 756 | 18 676 |
| 7131 Stavební pokrývači | 12 | 8 666 |
| 7132 Stavební podlaháři, parketaři a obkladači | 17 | 18 202 |
| 7134 Izolatěři | 53 | 21 855 |

**Hrubá měsíční mzda a její složky, diference, placená doba
podle podskupin zaměstnání KZAM-R**

kraj: Hl. m. Praha

| Diference | | | | Průměr | Vybrané složky hrubé měsíční mzdy | | | | | Placená doba |
|-----------|------------|------------|----------|--------|-----------------------------------|----------------------|-------------------|---------|----------------------|--------------|
| | | | | | prémie a odměny | příplatky za přesčas | příplatky ostatní | náhrady | odměny za pohotovost | |
| 1. decil | 1. kvartil | 3. kvartil | 9. decil | | | | | | | |
| Kč/měs | Kč/měs | Kč/měs | Kč/měs | Kč/měs | % | % | % | % | % | hod/měs |
| 16 501 | 20 091 | 30 869 | 37 291 | 26 758 | 13,2 | 0,2 | 1,0 | 10,3 | 0,0 | 171,5 |
| 11 561 | 13 797 | 20 412 | 25 684 | 18 227 | 13,9 | 0,6 | 5,7 | 9,3 | 0,1 | 171,6 |
| 12 080 | 15 129 | 19 958 | 24 295 | 17 909 | 10,7 | 0,4 | 2,6 | 10,0 | 0,0 | 169,5 |
| 16 560 | 20 132 | 31 699 | 39 566 | 26 762 | 13,1 | 0,3 | 7,0 | 9,4 | 0,1 | 165,2 |
| 11 306 | 13 622 | 18 941 | 23 523 | 17 028 | 12,6 | 0,1 | 3,9 | 9,8 | 0,0 | 169,8 |
| 12 665 | 14 129 | 18 711 | 20 756 | 16 801 | 14,4 | 0,4 | 12,1 | 10,9 | 0,0 | 161,3 |
| 18 251 | 19 260 | 24 899 | 30 475 | 22 610 | 17,6 | 0,7 | 0,7 | 11,2 | 0,0 | 173,7 |
| 12 066 | 15 421 | 24 432 | 31 670 | 20 912 | 10,2 | 0,3 | 4,0 | 8,7 | 0,2 | 171,0 |
| 15 235 | 17 241 | 21 905 | 25 627 | 20 144 | 14,9 | 0,4 | 2,6 | 10,3 | 0,1 | 168,9 |
| 14 178 | 15 934 | 21 776 | 28 659 | 20 397 | 15,1 | 0,4 | 7,1 | 9,9 | 0,0 | 164,9 |
| 8 864 | 10 241 | 13 299 | 15 099 | 12 003 | 10,1 | 0,3 | 7,4 | 9,5 | 0,0 | 169,5 |
| 15 709 | 17 353 | 22 328 | 28 179 | 20 486 | 9,3 | 1,1 | 7,9 | 10,1 | 0,4 | 179,0 |
| 7 187 | 7 199 | 7 252 | 18 321 | 9 544 | 5,9 | 0,0 | 13,5 | 7,8 | 0,0 | 156,2 |
| 16 465 | 18 383 | 35 657 | 42 598 | 28 091 | 27,4 | 0,1 | 0,3 | 8,9 | 0,0 | 171,0 |
| 12 646 | 15 960 | 23 916 | 29 510 | 20 551 | 12,8 | 0,1 | 15,6 | 10,5 | 0,0 | 168,3 |
| 12 742 | 15 534 | 27 795 | 40 211 | 23 222 | 12,3 | 0,0 | 0,7 | 8,3 | 0,5 | 174,0 |
| 12 927 | 14 932 | 20 656 | 26 799 | 18 970 | 13,4 | 0,4 | 7,6 | 8,9 | 0,0 | 170,8 |
| 13 502 | 16 384 | 29 939 | 38 207 | 24 794 | 19,8 | 0,2 | 2,6 | 9,6 | 0,1 | 168,7 |
| 14 108 | 16 013 | 24 175 | 30 835 | 21 700 | 15,3 | 0,2 | 8,7 | 8,4 | 0,1 | 170,9 |
| 14 573 | 20 363 | 40 239 | 50 574 | 31 952 | 7,1 | 0,3 | 34,5 | 9,9 | 0,1 | 159,6 |
| 10 617 | 13 082 | 20 565 | 25 578 | 17 636 | 12,5 | 0,6 | 6,5 | 8,7 | 0,1 | 173,6 |
| 8 231 | 9 939 | 15 392 | 19 736 | 13 347 | 12,5 | 0,4 | 4,8 | 8,4 | 0,0 | 169,5 |
| 8 286 | 11 143 | 17 194 | 20 473 | 14 318 | 14,1 | 0,6 | 8,7 | 8,3 | 0,3 | 172,8 |
| 9 374 | 12 674 | 17 313 | 21 996 | 15 374 | 7,1 | 0,0 | 29,5 | 9,1 | 0,0 | 172,1 |
| 11 025 | 11 976 | 15 461 | 16 882 | 13 814 | 7,5 | 1,6 | 21,0 | 10,6 | 0,0 | 175,5 |
| 10 055 | 12 001 | 14 715 | 16 598 | 13 493 | 7,7 | 0,0 | 1,6 | 7,6 | 0,0 | 167,4 |
| 14 232 | 16 293 | 22 773 | 26 070 | 20 360 | 14,8 | 0,4 | 10,3 | 9,0 | 0,9 | 164,6 |
| 15 795 | 21 228 | 35 803 | 43 227 | 29 390 | 15,3 | 0,9 | 10,5 | 6,9 | 0,1 | 175,5 |
| 7 787 | 8 449 | 12 829 | 17 257 | 11 502 | 7,1 | 1,7 | 9,4 | 7,5 | 0,0 | 173,4 |
| 9 364 | 10 630 | 14 381 | 16 965 | 13 117 | 10,7 | 0,3 | 9,1 | 8,4 | 0,0 | 168,3 |
| 15 607 | 17 182 | 25 821 | 27 765 | 21 911 | 26,7 | 0,6 | 0,8 | 8,8 | 0,0 | 175,5 |
| 10 664 | 11 769 | 16 082 | 20 491 | 14 774 | 20,1 | 1,6 | 11,0 | 8,9 | 0,1 | 173,1 |
| 14 222 | 16 631 | 22 442 | 26 411 | 19 884 | 21,7 | 2,3 | 1,5 | 11,3 | 0,1 | 185,5 |
| 14 460 | 16 641 | 23 376 | 28 474 | 20 370 | 19,2 | 1,9 | 3,6 | 10,6 | 0,1 | 183,0 |
| 14 027 | 16 836 | 22 231 | 25 863 | 19 822 | 20,5 | 2,3 | 1,6 | 10,5 | 0,1 | 182,6 |
| 15 210 | 16 870 | 24 226 | 27 695 | 21 383 | 24,7 | 2,5 | 3,2 | 9,2 | 0,1 | 183,1 |
| 17 221 | 19 393 | 27 871 | 33 241 | 24 339 | 25,5 | 4,2 | 3,6 | 12,8 | 0,4 | 194,3 |
| 12 846 | 13 690 | 21 485 | 22 907 | 17 669 | 9,8 | 1,8 | 0,9 | 9,8 | 0,2 | 183,8 |
| 13 229 | 15 487 | 21 989 | 25 307 | 19 065 | 16,5 | 2,2 | 1,3 | 9,6 | 0,1 | 187,7 |
| 7 952 | 8 238 | 16 920 | 20 283 | 12 162 | 31,2 | 0,2 | 0,0 | 14,1 | 0,0 | 174,8 |
| 15 870 | 16 969 | 22 071 | 23 519 | 19 392 | 4,0 | 2,9 | 2,0 | 11,6 | 0,1 | 191,8 |
| 14 579 | 18 892 | 24 241 | 26 136 | 21 254 | 23,8 | 1,7 | 2,1 | 10,8 | 0,0 | 180,4 |

**Hrubá měsíční mzda a její složky, diference, placená doba
podle podskupin zaměstnání KZAM-R**

kraj: Hl. m. Praha

| Podskupiny zaměstnání KZAM-R | Počet zaměstnanců přepočtený podle placených měsíců | Medián |
|--|--|--------|
| | | Kč/měs |
| 7136 Instalatéři, potrubáři, stavební zámečníci, klempíři | 1 174 | 20 218 |
| 7137 Stavební a provozní elektrikáři | 536 | 20 440 |
| 7139 Ostatní dělníci zajišťující dokončovací stavební práce a dělníci v příbuzných obor. | 32 | 17 683 |
| 7141 Malíři a tapetáři | 53 | 16 070 |
| 7142 Lakýrníci a pracovníci v příbuzných oborech | 212 | 19 403 |
| 7212 Svářeči, řezači plamenem a páječi | 374 | 20 533 |
| 7213 Výrobci a opraváři výrobků a dílů z plechů | 172 | 20 205 |
| 7214 Montéři kovových konstrukcí | 113 | 24 900 |
| 7215 Montéři lan a zdvihacích zařízení (např. na lodích, letadlech) | 266 | 25 401 |
| 7221 Kováři, obsluha kováčích lisů, obsluha bucharů | 40 | 20 303 |
| 7222 Nástrojaři, kovodeláři, kovodělníci, zámečníci | 2 470 | 19 428 |
| 7223 Seřizovači a obsluha obráběcích strojů (kromě automatických a poloautomatických) | 590 | 18 144 |
| 7224 Brusíči, leštiči a ostříči nástrojů | 107 | 17 155 |
| 7227 Umělečtí zámečníci a umělečtí kováři | 22 | 17 034 |
| 7231 Mechanici a opraváři motorových vozidel | 982 | 21 030 |
| 7232 Mechanici a opraváři leteckých motorů a zařízení | 771 | 26 503 |
| 7234 Mechanici a opraváři kolejových vozidel | 608 | 20 090 |
| 7235 Mechanici a opraváři obráběcích, zemědělských strojů a průmyslového zařízení | 428 | 21 558 |
| 7239 Ostatní mechanici a opraváři strojů a zařízení bez elektro jinde neuvedení | 200 | 20 496 |
| 7241 Elektromechanici, opraváři a seřizovači různých typů elektrických zařízení | 1 339 | 20 431 |
| 7242 Mechanici, opraváři a seřizovači elektrických částí aut, letadel, lodí | 676 | 21 049 |
| 7243 Mechanici, seřizovači, opraváři elektronických zařízení | 501 | 20 755 |
| 7244 Telefonní a telegrafní mechanici, montéři a opraváři | 448 | 21 506 |
| 7245 Montéři a opraváři rozhlasových a TV přijímačů, magnetofonů | 15 | 22 227 |
| 7246 Montéři a opraváři silnoproudých elektrických vedení | 867 | 22 678 |
| 7247 Montéři a opraváři slaboproudých elektrických vedení | 385 | 22 158 |
| 7311 Výrobci, mechanici a opraváři přesných přístrojů a zařízení | 132 | 18 811 |
| 7341 Tiskaři, sazeči (kromě obsluhy tiskárenských strojů) | 76 | 19 795 |
| 7344 Fotografové a pracovníci v příbuzných oborech | 132 | 18 807 |
| 7345 Knihvazači a pracovníci v příbuzných oborech | 101 | 15 438 |
| 7411 Zpracovatelé masa, ryb vč. uzenářů a konzervovačů masa a ryb | 336 | 16 736 |
| 7412 Zpracovatelé pekárenských a cukrářských výrobků | 323 | 12 891 |
| 7419 Ostatní zpracovatelé - výrobci potravinářských výrobků jinde neuvedení | 125 | 12 655 |
| 7422 Umělečtí truhláři, řezbáři, výrobci a opraváři výrobků ze dřeva vč. opravářů | 81 | 15 447 |
| 7433 Dámští a pánští krejčí a kloboučníci včetně opravářů oděvů | 24 | 14 367 |
| 7435 Modeláři a střihači textilu, kůží a podobných materiálů | 19 | 11 015 |
| 7436 Švadleny, vyšivači a pracovníci v příbuzných oborech | 138 | 10 095 |
| 7437 Čalouníci a pracovníci v příbuzných oborech (včetně autočalouníků) | 37 | 17 505 |
| 8111 Obsluha důlního zařízení a razicích štítů | 238 | 27 509 |
| 8122 Obsluha zařízení ve slévárství (taviči, slévači) | 120 | 16 548 |
| 8123 Obsluha zařízení na tepelné zpracování kovů | 42 | 18 366 |
| 8155 Obsluha zařízení na zpracování ropy a zemního plynu | 98 | 16 703 |

**Hrubá měsíční mzda a její složky, diference, placená doba
podle podskupin zaměstnání KZAM-R**

kraj: Hl. m. Praha

| Diference | | | | Průměr | Vybrané složky hrubé měsíční mzdy | | | | | Placená doba |
|-----------|------------|------------|----------|--------|-----------------------------------|----------------------|-------------------|---------|----------------------|--------------|
| 1. decil | 1. kvartil | 3. kvartil | 9. decil | | prémie a odměny | příplatky za přesčas | příplatky ostatní | náhrady | odměny za pohotovost | |
| Kč/měs | Kč/měs | Kč/měs | Kč/měs | Kč/měs | % | % | % | % | % | hod/měs |
| 15 044 | 17 680 | 23 278 | 27 423 | 20 840 | 19,1 | 1,5 | 3,4 | 10,6 | 1,0 | 172,9 |
| 15 055 | 17 861 | 24 279 | 27 054 | 21 001 | 13,5 | 1,1 | 6,6 | 9,7 | 0,5 | 173,0 |
| 11 098 | 14 405 | 22 464 | 25 620 | 18 036 | 20,9 | 2,3 | 0,0 | 8,4 | 0,0 | 183,0 |
| 12 764 | 14 285 | 19 158 | 23 138 | 17 032 | 13,1 | 1,4 | 5,4 | 10,3 | 0,0 | 176,4 |
| 15 169 | 17 601 | 23 637 | 29 059 | 21 097 | 11,2 | 1,7 | 6,1 | 11,3 | 0,2 | 175,0 |
| 15 661 | 17 719 | 25 570 | 28 787 | 21 839 | 14,8 | 2,4 | 3,9 | 10,4 | 0,2 | 181,3 |
| 16 540 | 17 909 | 23 114 | 26 661 | 20 775 | 7,0 | 1,2 | 3,3 | 13,6 | 0,0 | 169,9 |
| 18 107 | 20 990 | 28 732 | 33 343 | 25 323 | 14,3 | 3,4 | 5,6 | 12,1 | 0,4 | 183,3 |
| 17 674 | 20 163 | 29 615 | 34 061 | 25 482 | 23,3 | 1,3 | 0,8 | 11,2 | 0,7 | 179,9 |
| 13 588 | 17 161 | 22 380 | 27 188 | 19 876 | 7,6 | 1,3 | 3,1 | 11,8 | 0,0 | 175,5 |
| 14 458 | 16 830 | 22 533 | 25 763 | 19 958 | 13,5 | 1,2 | 6,9 | 10,4 | 0,3 | 173,3 |
| 14 100 | 15 923 | 20 993 | 26 390 | 19 335 | 14,9 | 1,6 | 10,1 | 11,1 | 0,1 | 172,1 |
| 13 504 | 15 293 | 18 867 | 23 531 | 17 589 | 14,2 | 1,0 | 8,7 | 10,4 | 0,3 | 172,4 |
| 15 432 | 15 652 | 19 077 | 19 508 | 17 621 | 15,1 | 0,5 | 12,2 | 12,8 | 0,0 | 168,0 |
| 16 266 | 18 275 | 23 964 | 27 860 | 21 727 | 11,2 | 0,8 | 5,0 | 11,0 | 0,2 | 167,9 |
| 18 543 | 20 842 | 34 570 | 42 151 | 28 274 | 4,6 | 1,2 | 11,0 | 9,1 | 0,2 | 165,5 |
| 16 518 | 18 091 | 22 278 | 24 333 | 20 308 | 10,8 | 1,2 | 8,7 | 11,7 | 0,2 | 171,6 |
| 15 488 | 18 115 | 25 337 | 30 111 | 22 203 | 13,1 | 1,6 | 6,4 | 10,7 | 0,3 | 172,9 |
| 14 329 | 16 870 | 25 584 | 30 601 | 21 921 | 11,1 | 0,9 | 10,6 | 8,7 | 1,3 | 174,0 |
| 12 869 | 16 202 | 23 625 | 26 266 | 20 078 | 13,5 | 1,2 | 7,8 | 10,2 | 0,9 | 171,0 |
| 16 678 | 18 664 | 23 911 | 27 054 | 21 587 | 7,6 | 0,8 | 9,3 | 11,5 | 0,1 | 168,9 |
| 15 672 | 17 662 | 23 368 | 26 546 | 20 983 | 10,6 | 0,4 | 7,3 | 10,9 | 0,4 | 168,1 |
| 16 690 | 18 728 | 27 258 | 33 361 | 23 752 | 11,6 | 1,4 | 4,0 | 9,1 | 1,5 | 173,9 |
| 18 563 | 19 846 | 22 962 | 24 952 | 21 631 | 7,0 | 0,2 | 8,2 | 8,3 | 0,0 | 167,9 |
| 17 508 | 19 980 | 25 646 | 29 269 | 23 172 | 15,9 | 1,5 | 7,0 | 10,8 | 0,7 | 176,0 |
| 18 365 | 19 979 | 25 077 | 29 439 | 22 995 | 12,0 | 2,4 | 4,9 | 8,5 | 3,3 | 180,4 |
| 14 466 | 16 691 | 22 768 | 25 724 | 19 870 | 13,9 | 0,4 | 5,4 | 9,3 | 0,6 | 168,5 |
| 14 111 | 16 250 | 23 888 | 26 892 | 19 833 | 13,8 | 1,1 | 6,0 | 10,0 | 0,0 | 175,5 |
| 12 515 | 13 954 | 21 790 | 28 860 | 19 354 | 26,6 | 0,4 | 3,0 | 9,0 | 0,0 | 174,3 |
| 11 819 | 14 448 | 17 017 | 18 948 | 15 601 | 35,0 | 0,8 | 8,4 | 13,6 | 0,0 | 171,9 |
| 13 680 | 15 041 | 19 994 | 22 142 | 17 605 | 18,0 | 0,3 | 4,9 | 8,7 | 0,0 | 175,5 |
| 9 408 | 10 478 | 15 941 | 19 993 | 14 003 | 14,6 | 1,8 | 6,2 | 8,8 | 0,1 | 172,4 |
| 8 176 | 9 197 | 16 306 | 18 683 | 13 296 | 14,9 | 0,8 | 4,7 | 9,0 | 0,8 | 176,9 |
| 10 034 | 13 057 | 17 399 | 21 238 | 15 500 | 14,2 | 1,0 | 5,0 | 11,6 | 0,1 | 176,1 |
| 12 811 | 13 527 | 14 599 | 18 589 | 14 754 | 8,1 | 0,0 | 0,0 | 11,4 | 0,0 | 174,1 |
| 9 421 | 10 401 | 11 522 | 19 678 | 12 331 | 3,3 | 0,4 | 0,5 | 10,8 | 0,0 | 165,0 |
| 7 815 | 8 823 | 11 729 | 13 506 | 10 570 | 5,4 | 0,0 | 4,9 | 9,2 | 0,0 | 159,8 |
| 14 341 | 15 936 | 20 351 | 27 267 | 18 817 | 6,4 | 0,6 | 3,4 | 11,5 | 2,7 | 168,5 |
| 21 323 | 22 658 | 33 465 | 37 921 | 28 458 | 31,1 | 1,7 | 11,2 | 11,4 | 0,1 | 162,6 |
| 11 420 | 13 230 | 19 511 | 21 831 | 16 733 | 13,0 | 1,4 | 23,1 | 10,6 | 0,0 | 171,8 |
| 15 298 | 16 796 | 22 136 | 25 785 | 19 541 | 21,4 | 3,0 | 12,6 | 10,2 | 0,7 | 175,6 |
| 13 615 | 14 902 | 21 476 | 33 871 | 19 489 | 17,4 | 0,3 | 5,3 | 9,8 | 1,1 | 162,2 |

**Hrubá měsíční mzda a její složky, diference, placená doba
podle podskupin zaměstnání KZAM-R**

kraj: Hl. m. Praha

| Podskupiny zaměstnání KZAM-R | Počet zaměstnanců přepočtený podle placených měsíců | Medián |
|--|--|--------|
| | | Kč/měs |
| 8159 Obsluha ostatních zařízení při chemické výrobě jinde neuvedená | 327 | 22 450 |
| 8161 Obsluha zařízení při výrobě a rozvodu elektřiny | 440 | 21 498 |
| 8162 Obsluha parních turbín, ohřívačů a motorů | 189 | 17 544 |
| 8163 Obsluha zařízení při úpravě, čištění a rozvodu vody | 399 | 18 937 |
| 8171 Obsluha automatických nebo poloautomatických montážních linek | 380 | 16 480 |
| 8180 Obsluha strojů a zařízení pro práce na železničním svršku | 238 | 20 776 |
| 8211 Obsluha automatických nebo poloautomatických obráběcích strojů (kromě 722) | 463 | 17 032 |
| 8212 Obsluha strojů na výrobu maltovin, vápna, cementu, prefabrikátů | 185 | 23 798 |
| 8221 Obsluha strojů při farmaceutické výrobě | 283 | 18 256 |
| 8223 Obsluha strojů při konečné úpravě a nanášení ochranných povlaků | 30 | 21 049 |
| 8224 Obsluha strojů na výrobu fotografických materiálů | 53 | 20 767 |
| 8231 Obsluha strojů na výrobu pryžových výrobků (např. obuvi, pneumatik) | 509 | 20 832 |
| 8232 Obsluha strojů na výrobu plastových výrobků (vč. laminování) | 155 | 13 828 |
| 8251 Obsluha tiskárenských strojů | 312 | 17 925 |
| 8252 Obsluha automatických a poloautomatických knihvazačských strojů | 13 | 19 905 |
| 8254 Obsluha kopírovacích strojů | 42 | 15 818 |
| 8264 Obsluha strojů na bělení, barvení, čištění, praní, žehlení textilu | 35 | 11 295 |
| 8274 Obsluha strojů na zpracování mouky, výrobu pečiva, čokolády a cukrovinek | 533 | 14 282 |
| 8278 Obsluha strojů na výrobu nápojů | 242 | 19 288 |
| 8281 Montážní dělníci montující mechanická zařízení (stroje, vozidla) | 151 | 17 451 |
| 8282 Montážní dělníci montující elektrická zařízení | 474 | 14 486 |
| 8284 Montážní dělníci montující výrobky z kovů, pryže a plastů | 29 | 18 139 |
| 8287 Montážní dělníci montující výrobky z kombinovaných materiálů | 17 | 22 848 |
| 8290 Obsluha jiných stacionárních zařízení a ostatní montážní dělníci | 381 | 14 070 |
| 8311 Strojvedoucí | 802 | 25 708 |
| 8313 Dělníci zabezpečující sestavování vlaků (brzdaři, výhybkáři) | 542 | 19 525 |
| 8321 Řidiči osobních a malých dodávkových automobilů, taxikáři | 834 | 18 724 |
| 8323 Řidiči autobusů, trolejbusů a tramvají | 3 214 | 27 541 |
| 8324 Řidiči nákladních automobilů a tahačů | 1 671 | 20 280 |
| 8326 Řidiči speciálních vozidel | 644 | 20 113 |
| 8332 Obsluha zemních a příbuzných strojů | 540 | 23 402 |
| 8333 Obsluha jeřábů, zdvihacích a podobných manipulačních zařízení | 242 | 17 780 |
| 8334 Obsluha vysokozdvíhých a ostatních motorových vozíků | 666 | 18 116 |
| 9132 Pomocníci a uklízeči v kancelářích, hotelích, nemocnicích a jiných zařízeních | 3 633 | 8 912 |
| 9141 Domovníci, správci domu | 136 | 15 495 |
| 9151 Poslíčci, nosiči zavazadel a doručovatelé | 49 | 13 905 |
| 9152 Vrátní, hlídači, uváděči a šatnářky | 1 143 | 10 597 |
| 9154 Pracovníci odečítající stav elektroměrů, plynoměrů a vodoměrů | 38 | 20 773 |
| 9161 Sběrači odpadků, popeláři | 391 | 15 280 |
| 9162 Metaři, čističi záchodků, žump, kanálů a podobných zařízení | 171 | 16 509 |
| 9169 Ostatní pracovníci v příbuzných oborech jinde neuvedení | 146 | 14 989 |
| 9312 Pomocní a nekvalifikovaní dělníci na stavbách a údržbě silnic, přehrad | 342 | 19 245 |

**Hrubá měsíční mzda a její složky, diference, placená doba
podle podskupin zaměstnání KZAM-R**

kraj: Hl. m. Praha

| Diference | | | | Průměr | Vybrané složky hrubé měsíční mzdy | | | | | Placená doba |
|-----------|--------|--------|--------|--------|-----------------------------------|------------|------------|----------|-----------------|--------------|
| | | | | | 1. decil | 1. kvartil | 3. kvartil | 9. decil | prémie a odměny | |
| Kč/měs | Kč/měs | Kč/měs | Kč/měs | Kč/měs | % | % | % | % | % | hod/měs |
| 14 798 | 18 992 | 25 877 | 28 556 | 22 367 | 8,9 | 1,1 | 24,7 | 11,5 | 0,1 | 164,5 |
| 17 368 | 19 674 | 23 430 | 25 128 | 21 460 | 7,2 | 0,6 | 14,8 | 10,0 | 0,3 | 166,2 |
| 12 802 | 15 014 | 21 911 | 25 444 | 18 708 | 8,8 | 1,4 | 12,4 | 11,5 | 0,4 | 171,9 |
| 14 698 | 16 564 | 21 437 | 24 177 | 19 350 | 17,5 | 0,9 | 10,2 | 9,8 | 0,6 | 164,5 |
| 11 074 | 13 516 | 18 523 | 20 598 | 16 422 | 11,8 | 1,8 | 10,3 | 10,0 | 0,0 | 172,2 |
| 16 883 | 18 962 | 22 999 | 27 044 | 21 655 | 10,4 | 2,7 | 9,4 | 10,1 | 0,7 | 175,9 |
| 12 497 | 14 620 | 20 909 | 25 828 | 18 301 | 19,0 | 2,3 | 13,5 | 10,7 | 0,0 | 177,2 |
| 16 184 | 19 768 | 27 672 | 32 746 | 24 127 | 21,2 | 1,7 | 7,2 | 9,1 | 0,1 | 183,4 |
| 9 583 | 13 187 | 22 377 | 26 686 | 18 181 | 8,1 | 1,0 | 2,3 | 12,0 | 0,0 | 167,6 |
| 14 712 | 16 747 | 23 125 | 25 173 | 20 221 | 16,7 | 0,5 | 6,5 | 9,3 | 0,0 | 170,4 |
| 15 149 | 18 609 | 25 106 | 28 617 | 21 723 | 24,1 | 0,7 | 0,9 | 8,7 | 0,0 | 176,7 |
| 15 758 | 17 824 | 23 629 | 26 030 | 20 794 | 16,9 | 2,4 | 19,5 | 10,8 | 0,0 | 179,8 |
| 10 965 | 12 347 | 22 526 | 24 177 | 16 589 | 12,6 | 2,2 | 7,3 | 10,6 | 0,5 | 174,4 |
| 11 941 | 14 034 | 25 193 | 33 775 | 20 506 | 14,4 | 1,9 | 7,6 | 10,0 | 0,1 | 178,7 |
| 11 083 | 15 663 | 23 947 | 28 724 | 19 651 | 33,2 | 1,4 | 4,7 | 11,7 | 0,0 | 171,8 |
| 11 423 | 13 429 | 18 433 | 21 565 | 16 266 | 18,9 | 0,1 | 3,6 | 10,2 | 0,1 | 168,4 |
| 9 590 | 10 048 | 12 913 | 17 518 | 12 008 | 14,5 | 4,1 | 3,9 | 9,7 | 0,0 | 176,8 |
| 11 995 | 12 769 | 16 581 | 19 692 | 14 999 | 2,3 | 1,2 | 6,9 | 13,2 | 0,1 | 164,7 |
| 13 595 | 16 474 | 22 950 | 26 949 | 20 047 | 7,8 | 0,7 | 11,8 | 9,3 | 0,0 | 168,5 |
| 13 088 | 14 878 | 20 967 | 24 873 | 18 214 | 12,4 | 2,3 | 17,7 | 11,9 | 0,2 | 177,0 |
| 11 368 | 13 005 | 15 521 | 17 452 | 14 637 | 9,0 | 0,8 | 10,8 | 10,6 | 0,0 | 172,6 |
| 11 048 | 12 425 | 19 520 | 20 854 | 17 045 | 8,7 | 1,7 | 3,1 | 10,6 | 0,0 | 180,8 |
| 17 577 | 18 551 | 28 729 | 30 239 | 23 273 | 7,5 | 2,4 | 1,3 | 8,7 | 1,8 | 171,5 |
| 11 932 | 12 613 | 15 568 | 26 588 | 16 092 | 3,1 | 1,0 | 12,2 | 11,9 | 0,0 | 164,9 |
| 21 772 | 23 779 | 27 747 | 29 447 | 25 681 | 14,2 | 1,1 | 14,3 | 11,0 | 0,1 | 177,9 |
| 17 068 | 18 047 | 20 812 | 22 131 | 19 606 | 13,9 | 2,2 | 13,9 | 9,0 | 0,4 | 180,2 |
| 13 048 | 15 357 | 22 812 | 27 000 | 19 835 | 18,0 | 1,4 | 4,9 | 9,2 | 0,1 | 175,2 |
| 23 100 | 24 954 | 29 775 | 31 336 | 27 158 | 4,0 | 2,3 | 13,4 | 11,3 | 0,0 | 190,0 |
| 15 041 | 17 262 | 23 426 | 26 082 | 20 403 | 17,9 | 2,8 | 5,0 | 9,2 | 0,4 | 185,9 |
| 16 195 | 17 856 | 22 823 | 25 751 | 20 614 | 10,2 | 3,7 | 8,8 | 9,0 | 0,9 | 183,1 |
| 17 214 | 19 841 | 27 513 | 33 869 | 24 439 | 29,7 | 3,7 | 3,5 | 10,5 | 0,1 | 191,3 |
| 13 559 | 15 516 | 21 826 | 25 025 | 18 757 | 22,8 | 1,6 | 5,6 | 9,4 | 0,1 | 175,7 |
| 13 536 | 15 673 | 20 520 | 23 374 | 18 393 | 10,1 | 1,0 | 11,8 | 9,9 | 0,1 | 171,7 |
| 6 792 | 7 750 | 11 181 | 13 767 | 9 857 | 10,1 | 0,6 | 6,3 | 8,6 | 0,1 | 167,6 |
| 9 554 | 11 966 | 18 914 | 24 649 | 16 040 | 13,7 | 0,9 | 6,5 | 8,8 | 0,2 | 170,9 |
| 9 408 | 10 200 | 15 984 | 19 032 | 13 556 | 15,4 | 0,0 | 7,6 | 9,7 | 0,0 | 166,7 |
| 8 254 | 9 346 | 12 405 | 14 206 | 10 978 | 8,1 | 1,1 | 12,3 | 8,5 | 0,3 | 171,3 |
| 18 132 | 18 937 | 23 309 | 25 773 | 21 782 | 17,6 | 0,4 | 0,4 | 9,1 | 0,0 | 167,7 |
| 12 324 | 14 395 | 16 373 | 18 012 | 15 273 | 7,7 | 3,4 | 10,1 | 10,4 | 0,1 | 177,9 |
| 9 241 | 10 507 | 19 058 | 20 967 | 15 339 | 13,5 | 1,1 | 6,8 | 12,1 | 0,9 | 162,5 |
| 11 194 | 12 847 | 17 777 | 20 228 | 15 325 | 7,1 | 3,8 | 16,1 | 6,7 | 0,1 | 191,2 |
| 14 252 | 16 505 | 23 415 | 27 827 | 20 308 | 26,5 | 3,1 | 2,6 | 11,7 | 0,5 | 187,6 |

**Hrubá měsíční mzda a její složky, diferenciacce, placená doba
podle podskupin zaměstnání KZAM-R**

kraj: Hl. m. Praha

| Podskupiny zaměstnání KZAM-R | Počet zaměstnanců přečtený podle placených měsíců | Medián |
|--|--|---------------|
| | | Kč/měs |
| 9313 Pomocní a nekvalifikovaní dělníci na stavbách budov | 226 | 18 445 |
| 9321 Pomocní a nekvalifikovaní montážní a manipulační dělníci | 660 | 14 079 |
| 9322 Ruční baliči a pytlavači | 45 | 13 618 |
| 9323 Dělníci nádvorní skupiny (pomocní montéři) | 682 | 15 187 |
| 9333 Vazači a nosiči břemen, přístavní dělníci (dokaři) | 370 | 15 715 |
| 9339 Pomocní a nekvalifikovaní pracovníci v dopravě, ve skladech, v telekomunikacích | 2 347 | 15 964 |

**Hrubá měsíční mzda a její složky, diference, placená doba
podle podskupin zaměstnání KZAM-R**

kraj: Hl. m. Praha

| Diference | | | | Průměr | Vybrané složky hrubé měsíční mzdy | | | | | Placená doba |
|-----------|------------|------------|----------|--------|-----------------------------------|----------------------|-------------------|---------|----------------------|--------------|
| | | | | | prémie a odměny | příplatky za přesčas | příplatky ostatní | náhrady | odměny za pohotovost | |
| 1. decil | 1. kvartil | 3. kvartil | 9. decil | | | | | | | |
| Kč/měs | Kč/měs | Kč/měs | Kč/měs | Kč/měs | % | % | % | % | % | hod/měs |
| 12 214 | 15 329 | 22 365 | 25 802 | 18 984 | 36,3 | 2,2 | 6,9 | 9,6 | 0,0 | 173,2 |
| 3 236 | 9 449 | 17 581 | 20 201 | 13 353 | 14,1 | 1,4 | 3,4 | 11,0 | 0,1 | 163,3 |
| 3 356 | 3 500 | 15 850 | 18 916 | 11 245 | 7,8 | 0,9 | 5,8 | 10,4 | 0,0 | 157,6 |
| 12 038 | 13 525 | 17 047 | 19 291 | 15 720 | 14,8 | 0,0 | 4,3 | 9,1 | 0,0 | 166,6 |
| 13 336 | 14 616 | 16 877 | 18 486 | 15 746 | 14,7 | 1,3 | 1,6 | 9,1 | 0,0 | 172,5 |
| 11 042 | 13 333 | 18 654 | 20 935 | 16 210 | 11,3 | 0,7 | 8,1 | 9,6 | 0,1 | 169,9 |

**Průměrná měsíční odpracovaná a neodpracovaná doba zaměstnanců
podle podskupin zaměstnání KZAM-R**

kraj: Hl. m. Praha

| Podskupiny zaměstnání KZAM-R | Počet zaměstnanců přečtený podle eviden. měsíců | Odpracovaná doba | | Neodpracovaná doba | | |
|--|---|---------------------|-------------------|-----------------------|---------|----------|
| | | celkem | z toho přesčas | celkem | z toho | |
| | | | | | nemoc | dovolená |
| | | hod/měs | hod/měs | dnů/měs | dnů/měs | dnů/měs |
| 1210 Ředitelé a prezidenti velkých organizací, podniků | 544 | 152,1 | 0,1 | 2,2 | 0,2 | 1,9 |
| 1221 Ved. pracovníci v zemědělství, lesnictví, rybář. a mysliv. | 25 | 144,5 | 0,0 | 2,5 | 0,5 | 1,9 |
| 1222 Vedoucí pracovníci v průmyslu (ve výrobě) | 501 | 149,4 | 0,8 | 2,4 | 0,2 | 2,0 |
| 1223 Vedoucí pracovníci ve stavebnictví a zeměměřičtví | 699 | 155,0 | 1,0 | 2,3 | 0,2 | 1,8 |
| 1224 Vedoucí pracovníci ve velkoobchodě a v maloobchodě | 2 385 | 152,3 | 1,3 | 2,5 | 0,6 | 1,8 |
| 1225 Vedoucí pracovníci v restauracích a hotelích | 259 | 154,6 | 2,7 | 2,5 | 0,7 | 1,7 |
| 1226 Ved. pracovníci v dopr., skladování, telekom. a na pošt. úř. | 1 960 | 140,6 | 1,2 | 3,1 | 0,5 | 2,2 |
| 1227 Ved. prac. v organ.zaměřených na poskytování obch.služ. | 2 707 | 149,2 | 0,1 | 2,7 | 0,2 | 2,2 |
| 1228 Ved.prac. v pečovatel., úklidových a podobných službách | 87 | 158,2 | 1,0 | 2,1 | 0,5 | 1,6 |
| 1229 Ved. pracovních dílčích celků jinde neuved. (kult.,zdrav.) | 683 | 151,0 | 0,5 | 2,6 | 0,3 | 2,2 |
| 1231 Vedoucí pracovníci finančních a hospodářských útvarů | 1 358 | 150,2 | 0,3 | 2,5 | 0,3 | 2,0 |
| 1232 Ved. prac. personálních útvarů a útvarů průmysl. vztahů | 267 | 147,0 | 0,1 | 2,6 | 0,4 | 2,0 |
| 1233 Vedoucí pracovníci odbytových útvarů (vč. průzkumu trhu) | 1 280 | 149,3 | 0,3 | 2,6 | 0,3 | 2,0 |
| 1234 Ved. prac. reklamních útvarů a útvarů pro styk s veřejností | 168 | 151,7 | 0,9 | 2,5 | 0,3 | 2,0 |
| 1235 Vedoucí pracovníci zásobovacích útvarů | 303 | 147,8 | 0,5 | 2,6 | 0,3 | 2,1 |
| 1236 Vedoucí pracovníci výpočetních útvarů | 398 | 149,6 | 0,4 | 2,5 | 0,2 | 2,1 |
| 1237 Vedoucí pracovníci výzkumných a vývojových útvarů | 238 | 145,7 | 0,3 | 2,7 | 0,4 | 2,0 |
| 1239 Vedoucí pracovníci ostatních útvarů jinde neuvedení | 1 287 | 148,1 | 0,3 | 2,6 | 0,4 | 2,0 |
| 1312 Vedoucí, ředitelé v průmyslu (ve výrobě) | 119 | 147,7 | 0,8 | 2,4 | 0,3 | 2,0 |
| 1313 Vedoucí, ředitelé ve stavebnictví a zeměměřičtví | 118 | 157,1 | 1,2 | 2,1 | 0,2 | 1,7 |
| 1314 Vedoucí, ředitelé ve velkoobchodu a maloobchodu | 1 117 | 148,3 | 1,4 | 2,9 | 0,8 | 1,9 |
| 1315 Vedoucí, ředitelé v restauracích a hotelích | 421 | 154,5 | 0,7 | 2,1 | 0,4 | 1,6 |
| 1316 Vedoucí v dopravě, sklad., telekomun. a na pošt. úřadech | 238 | 143,3 | 2,1 | 3,2 | 0,7 | 2,1 |
| 1317 Ved., ředitelé v podnicích poskytujících obchodní služby | 286 | 149,8 | 0,0 | 2,9 | 0,3 | 2,2 |
| 1318 Vedoucí, ředitelé pečovatelských, úklidových a pod. služ. | 102 | 159,0 | 0,2 | 1,8 | 0,4 | 1,4 |
| 1319 Vedoucí, ředitelé malých organizací ostatní (kult.,zdrav.) | 51 | 153,6 | 1,1 | 2,3 | 0,3 | 1,9 |
| 2113 Chemici | 152 | 145,8 | 0,1 | 2,6 | 0,4 | 2,0 |
| 2114 Geologové, geofyzici, geodeti, hydrologové apod. | 150 | 148,2 | 1,6 | 2,8 | 0,5 | 2,1 |
| 2119 Ostatní vědci a odborníci v příbuz. oborech jinde neuved. | 299 | 145,6 | 0,0 | 2,5 | 0,3 | 2,0 |
| 2121 Matematici a odborníci v příbuzných oborech | 79 | 149,2 | 0,0 | 2,7 | 0,5 | 2,0 |
| 2122 Statistickí | 95 | 148,3 | 0,0 | 2,8 | 0,4 | 2,2 |
| 2131 Projektanti a analytici výpočetních systémů | 1 043 | 149,1 | 0,6 | 2,7 | 0,3 | 2,1 |
| 2132 Programátoři | 1 570 | 149,7 | 1,5 | 2,7 | 0,4 | 2,0 |
| 2139 Ostatní odborníci zabývající se výp. tech. jinde neuvedení | 1 910 | 147,5 | 1,2 | 2,8 | 0,3 | 2,1 |
| 2141 Hlavní architekti, architekti a plánovači měst, urbanisté | 63 | 155,4 | 2,2 | 2,2 | 0,3 | 1,6 |
| 2142 Projektanti staveb a areálů, stavební inženýři | 1 281 | 149,3 | 0,8 | 2,6 | 0,4 | 1,9 |
| 2143 Projektanti elektrotechnických zařízení, elektroinženýři | 691 | 148,6 | 1,7 | 2,6 | 0,3 | 2,0 |
| 2144 Projektanti elektronických syst. a telekomunikačních sítí | 886 | 145,6 | 3,0 | 2,8 | 0,3 | 2,1 |
| 2145 Projektanti a konstruktéři strojních zaříz., strojní inženýři | 533 | 149,6 | 0,7 | 2,6 | 0,4 | 1,9 |
| 2146 Chemičtí inženýři, technologové | 118 | 147,0 | 0,5 | 2,4 | 0,3 | 2,0 |
| 2149 Ostatní architekti, projektanti, konstrukt.a techn.inženýři | 670 | 147,0 | 0,4 | 2,7 | 0,4 | 2,0 |
| 2211 Bakteriologové, biologové, ekologové, zoologové | 119 | 145,8 | 0,4 | 2,7 | 0,5 | 2,0 |

**Průměrná měsíční odpracovaná a neodpracovaná doba zaměstnanců
podle podskupin zaměstnání KZAM-R**

kraj: Hl. m. Praha

| Podskupiny zaměstnání KZAM-R | Počet zaměstnanců přečtený podle eviden. měsíců | Odpracovaná doba | | Neodpracovaná doba | | |
|---|---|---------------------|-------------------|-----------------------|---------|----------|
| | | celkem | z toho přesčas | celkem | z toho | |
| | | | | | nemoc | dovolená |
| | | hod/měs | hod/měs | dnů/měs | dnů/měs | dnů/měs |
| 2212 Farmakologové, anatomové, biochemici, fyziolog., patolog. | 86 | 150,0 | 0,3 | 2,5 | 0,4 | 1,9 |
| 2221 Lékaři, ordináři (kromě zubních lékařů) | 250 | 144,7 | 2,5 | 3,2 | 0,9 | 2,2 |
| 2224 Farmaceuti, magistři v lékárně, lékárníci | 21 | 139,3 | 0,0 | 2,8 | 0,5 | 2,2 |
| 2311 Vědeckopedagogičtí pracovníci | 4 189 | 141,0 | 0,0 | 3,9 | 0,2 | 3,6 |
| 2319 Ostatní učitelé na vysokých školách | 87 | 140,9 | 0,0 | 4,0 | 0,0 | 3,9 |
| 2351 Specialisté zaměřeni na metody výuky | 18 | 146,8 | 0,0 | 3,1 | 0,2 | 2,1 |
| 2359 Ost.odb.pedagogičtí prac.jinde neuvedení (odb.instruktoři) | 53 | 143,7 | 0,1 | 3,0 | 0,5 | 2,2 |
| 2411 Odborní pracov. na úseku účetnictví, financí, daní, apod. | 3 102 | 145,5 | 0,6 | 3,0 | 0,5 | 2,1 |
| 2412 Odbor. pracovníci na úseku zaměstnaneckých, pers. věcí | 636 | 146,2 | 0,6 | 2,9 | 0,5 | 2,0 |
| 2413 Odborní pracovníci v bankovníctví a pojišťovnictví | 9 724 | 145,1 | 0,5 | 3,1 | 0,6 | 2,2 |
| 2419 Ostatní odborní pracovníci v oblasti podnikání | 3 624 | 147,7 | 0,4 | 2,7 | 0,4 | 2,1 |
| 2421 Právníci, právní poradci (mimo advokacie a soudnictví) | 718 | 147,3 | 0,1 | 2,8 | 0,4 | 2,1 |
| 2426 Právní asistenti, praktikanti, a koncipienti | 38 | 146,7 | 0,1 | 3,1 | 0,7 | 1,9 |
| 2429 Ostatní odborníci v právní oblasti jinde neuvedení | 31 | 145,0 | 0,0 | 3,1 | 1,0 | 1,9 |
| 2431 Odborní archiváři (kromě řadových) | 27 | 146,2 | 0,0 | 3,1 | 0,8 | 2,1 |
| 2432 Odborní pracovníci knihoven (kromě řadových) | 131 | 147,7 | 0,0 | 2,9 | 0,6 | 2,2 |
| 2433 Odborní pracovníci v informacích (např. vti) | 307 | 147,3 | 0,5 | 2,8 | 0,4 | 2,1 |
| 2434 Odborní pracovníci - kurátoři (muzeí, galérií) | 13 | 140,4 | 0,0 | 3,2 | 0,5 | 2,2 |
| 2439 Ostatní odborní pracovníci kultury a osvěty jinde neuved. | 100 | 148,1 | 0,0 | 2,6 | 0,3 | 1,9 |
| 2441 Ekonomové - vědečtí pracovníci, specialisté, experti | 1 347 | 146,3 | 0,5 | 2,9 | 0,5 | 2,1 |
| 2447 Tlumočníci a překladatelé | 72 | 147,2 | 0,0 | 2,8 | 0,3 | 2,2 |
| 2451 Spisovatelé, autoři, kritikové, novináři, redaktori | 1 003 | 152,9 | 2,3 | 2,8 | 0,4 | 2,2 |
| 2452 Sochaři, malíři, umělečtí restaurátoři, grafici a výtvarníci | 81 | 151,4 | 0,6 | 2,5 | 0,3 | 2,0 |
| 2455 Režiséři, scenáristé, dramaturgové divadla, filmu, rozhlasu | 111 | 151,4 | 0,0 | 2,7 | 0,2 | 2,0 |
| 2456 Komentátoři, reportéři a žurnalisté v televizi a rozhlasu | 72 | 150,9 | 0,0 | 2,7 | 0,5 | 1,8 |
| 2458 Umělečtí designéři a návrháři | 12 | 148,9 | 0,0 | 3,0 | 0,5 | 2,2 |
| 2459 Ostatní umělečtí pracovníci jinde neuvedení | 20 | 152,2 | 0,0 | 2,6 | 0,5 | 2,2 |
| 2470 Odborní administrativní pracovníci jinde neuvedení | 1 678 | 146,9 | 1,2 | 3,0 | 0,6 | 2,0 |
| 3111 Technici ve fyzikálních a příbuzných oborech | 69 | 141,7 | 0,8 | 3,2 | 0,8 | 2,1 |
| 3112 Stavební technici | 3 044 | 155,1 | 3,7 | 2,6 | 0,5 | 1,8 |
| 3113 Elektrotechnici | 854 | 148,7 | 4,6 | 2,8 | 0,5 | 2,0 |
| 3114 Elektronici a technici v radiokomunikacích a telekomunik. | 3 076 | 145,9 | 5,7 | 3,1 | 0,5 | 2,2 |
| 3115 Strojírenští technici | 899 | 146,2 | 1,5 | 2,8 | 0,6 | 2,0 |
| 3116 Chemičtí technici | 414 | 147,8 | 2,7 | 2,7 | 0,5 | 2,0 |
| 3118 Technici v kartografii, kresličtí a zeměměřiči | 188 | 144,7 | 0,6 | 2,9 | 0,6 | 1,9 |
| 3119 Ostatní techničtí pracovníci jinde neuvedení | 3 702 | 147,2 | 3,4 | 2,8 | 0,6 | 1,9 |
| 3121 Poradci ve výpočetní technice | 1 274 | 149,9 | 1,2 | 2,7 | 0,3 | 2,0 |
| 3122 Operátoři a obsluha výpočetní techniky | 1 210 | 148,1 | 1,5 | 2,8 | 0,7 | 1,9 |
| 3123 Operátoři průmyslových robotů, nc strojů | 28 | 157,9 | 15,3 | 3,2 | 1,1 | 1,9 |
| 3129 Ostatní technici ve výpočetní technice jinde neuvedení | 203 | 150,3 | 0,5 | 2,3 | 0,4 | 1,8 |
| 3131 Fotografové (včetně uměleckých) | 45 | 156,0 | 5,2 | 3,1 | 0,4 | 2,5 |
| 3132 Obsluha zaříz. pro záznam zvuku,obrazu,operátoři kamery | 460 | 145,3 | 0,7 | 2,9 | 0,4 | 2,1 |

**Průměrná měsíční odpracovaná a neodpracovaná doba zaměstnanců
podle podskupin zaměstnání KZAM-R**

kraj: Hl. m. Praha

| Podskupiny zaměstnání KZAM-R | Počet zaměstnanců přečtený podle eviden. měsíců | Odpracovaná doba | | Neodpracovaná doba | | |
|--|---|---------------------|-------------------|-----------------------|---------|----------|
| | | celkem | z toho přesčas | celkem | z toho | |
| | | | | | nemoc | dovolená |
| | | hod/měs | hod/měs | dnů/měs | dnů/měs | dnů/měs |
| 3133 Obsluha vysílačů a telekomunikačního zařízení | 412 | 146,3 | 1,2 | 3,1 | 0,5 | 2,2 |
| 3134 Obsluha lékařských zařízení | 22 | 141,2 | 0,0 | 3,8 | 0,5 | 3,0 |
| 3145 Letečtí dispečeři a pracovníci v příbuzných oborech | 105 | 139,2 | 3,3 | 3,1 | 0,4 | 2,1 |
| 3146 Bezpečnostní technici leteckého provozu | 121 | 142,4 | 0,3 | 2,9 | 0,3 | 2,2 |
| 3151 Kolaudační technici a technici protipožární ochrany | 84 | 143,8 | 2,0 | 3,0 | 0,6 | 2,1 |
| 3152 Bezpečnostní tech.a tech. pro kontrolu zdravotní nezávad. | 691 | 145,0 | 1,2 | 2,9 | 0,6 | 2,0 |
| 3160 Technici železničního provozu | 1 505 | 149,8 | 5,6 | 3,2 | 0,6 | 2,4 |
| 3211 Technici a laboranti v oblasti biologie a v příbuz. oborech | 309 | 144,8 | 1,0 | 3,1 | 0,7 | 2,3 |
| 3212 Technici v agronomii, v lesnictví a v zemědělství | 94 | 150,7 | 5,2 | 2,7 | 0,5 | 1,9 |
| 3221 Asistenti zdravotničtí | 52 | 145,7 | 0,0 | 3,0 | 0,8 | 2,2 |
| 3224 Optici a optometrici | 44 | 158,6 | 7,2 | 2,4 | 0,5 | 1,7 |
| 3226 Rehabilitační a fyzioterapeutičtí pracovníci | 69 | 142,0 | 1,6 | 3,6 | 1,2 | 2,0 |
| 3228 Farmaceutičtí asistenti | 155 | 146,4 | 0,2 | 2,8 | 0,7 | 2,0 |
| 3231 Ošetřovatelé, všeobecné zdravotní sestry | 292 | 145,4 | 2,6 | 3,1 | 0,8 | 2,2 |
| 3341 Instruktoři a mistři odborné výchovy | 39 | 138,4 | 4,9 | 4,3 | 1,2 | 2,9 |
| 3342 Pedagogové v oblasti dalšího vzdělávání | 130 | 142,7 | 0,1 | 3,3 | 0,9 | 2,2 |
| 3411 Zprostředkovatelé finanč. transakcí, obchodu s cen. papíry | 2 301 | 147,0 | 1,3 | 3,0 | 0,6 | 2,2 |
| 3412 Pojišťovací agenti | 3 458 | 146,6 | 0,2 | 3,4 | 0,7 | 2,0 |
| 3413 Obchodníci s realitami | 32 | 147,6 | 0,0 | 3,1 | 0,8 | 1,9 |
| 3414 Konzultanti a organizátoři zájezdů | 80 | 153,6 | 1,0 | 2,5 | 0,7 | 1,6 |
| 3415 Obchodní cestující, prof. poradci v obchodě, obch.zástupci | 2 647 | 149,0 | 0,7 | 2,8 | 0,6 | 1,9 |
| 3416 Nákupčí | 1 330 | 145,1 | 0,6 | 3,0 | 0,7 | 2,0 |
| 3417 Odhadci a zbožíznalci | 562 | 149,7 | 1,5 | 3,0 | 0,8 | 1,9 |
| 3419 Ostatní pracovníci - obchodní zprostředkovatelé jinde n. | 142 | 152,8 | 0,0 | 2,2 | 0,4 | 1,6 |
| 3421 Obchodní agenti | 2 345 | 146,4 | 0,4 | 2,8 | 0,7 | 1,9 |
| 3422 Odbytoví a přepravní agenti | 2 147 | 144,0 | 1,6 | 3,3 | 0,9 | 2,0 |
| 3429 Ostatní obchodní agenti a makléři jinde neuvedení | 143 | 151,9 | 0,4 | 2,5 | 0,2 | 2,0 |
| 3431 Odborné sekretářky, sekretáři | 1 620 | 147,2 | 0,3 | 3,0 | 0,7 | 2,0 |
| 3433 Prac. v oblasti účetnictví, fakturace, rozpočet., kalkulace | 5 666 | 147,1 | 0,7 | 3,0 | 0,6 | 2,1 |
| 3434 Pracovníci v oblasti statistiky a matematiky | 206 | 146,2 | 0,1 | 3,0 | 0,7 | 2,0 |
| 3435 Pracovníci v oblasti práce a mezd (kromě účetních) | 173 | 145,2 | 0,5 | 3,1 | 0,7 | 2,0 |
| 3436 Referenti osobních oddělení | 605 | 145,9 | 0,4 | 2,9 | 0,7 | 2,0 |
| 3439 Ostatní odborní administrativní pracovníci jinde neuvedení | 4 433 | 146,2 | 0,4 | 3,0 | 0,7 | 2,0 |
| 3449 Ostatní celní a daňoví pracovníci a prac. v příb. oborech | 120 | 143,1 | 0,0 | 3,4 | 1,2 | 2,1 |
| 3471 Aranžéři, průmysloví a komerční návrháři, bytoví architekti | 96 | 148,0 | 0,4 | 2,9 | 0,6 | 2,0 |
| 3479 Ostatní pracovníci umění a zábavy jinde neuvedení | 60 | 148,7 | 0,9 | 2,7 | 0,3 | 2,2 |
| 4111 Písačky - opisovačky, stenotypistky | 19 | 145,3 | 9,2 | 3,8 | 1,4 | 2,2 |
| 4112 Kancelářští pracovníci a obsluha zařiz. na zpracování textu | 303 | 143,2 | 0,4 | 3,4 | 1,0 | 2,1 |
| 4113 Pracovníci přípravy dat výpočetní techniky | 639 | 144,5 | 1,3 | 3,3 | 1,0 | 2,1 |
| 4115 Sekretářky, sekretáři | 2 464 | 147,7 | 0,6 | 2,9 | 0,7 | 2,0 |
| 4121 Nižší účetní | 688 | 146,2 | 0,7 | 3,0 | 0,9 | 1,9 |
| 4122 Nižší statistici | 37 | 151,7 | 0,9 | 2,5 | 0,4 | 1,9 |

**Průměrná měsíční odpracovaná a neodpracovaná doba zaměstnanců
podle podskupin zaměstnání KZAM-R**

kraj: Hl. m. Praha

| Podskupiny zaměstnání KZAM-R | Počet zaměstnanců přečtený podle eviden. měsíců | Odpracovaná doba | | Neodpracovaná doba | | |
|---|---|---------------------|-------------------|-----------------------|---------|----------|
| | | celkem | z toho přesčas | celkem | z toho | |
| | | | | | nemoc | dovolená |
| | | hod/měs | hod/měs | dnů/měs | dnů/měs | dnů/měs |
| 4123 Nižší finanční, daňoví úředníci a úředníci v příb. oborech | 792 | 148,2 | 1,2 | 2,9 | 0,6 | 2,1 |
| 4131 Úředníci ve skladech | 1 994 | 146,7 | 4,8 | 3,2 | 1,0 | 1,9 |
| 4132 Úředníci ve výrobě (např. výrobní plánovači) | 157 | 145,6 | 2,4 | 3,1 | 1,0 | 1,8 |
| 4133 Úředníci v dopravě a v přepravě (dispečeri, kontr. apod.) | 1 688 | 143,7 | 2,3 | 2,8 | 0,7 | 1,8 |
| 4141 Řadoví knihovníci, archiváři, evidenční pracovníci | 253 | 143,2 | 0,3 | 3,4 | 1,1 | 2,1 |
| 4142 Poštovní doručovatelé, úředníci v třídírácích | 4 878 | 129,6 | 2,2 | 4,3 | 1,5 | 2,3 |
| 4143 Korektoři, kódovači a pracovníci v příbuzných oborech | 100 | 143,7 | 3,5 | 3,7 | 1,2 | 2,4 |
| 4190 Ostatní nižší úředníci jinde neuvedení | 531 | 148,4 | 1,4 | 2,9 | 0,8 | 1,8 |
| 4211 Pokladníci (v bankách, pojišťov., spořitelnách, na poště) | 1 664 | 143,5 | 2,8 | 3,3 | 0,9 | 2,2 |
| 4212 Úředníci na přepážkách a směnárnici | 3 690 | 137,2 | 2,2 | 3,7 | 1,1 | 2,1 |
| 4213 Pokladníci v obchodě, společném stravování apod. | 2 552 | 139,4 | 1,9 | 3,9 | 1,8 | 1,8 |
| 4214 Prodavači vstupenek, jízdenek apod. | 244 | 147,1 | 7,1 | 4,1 | 1,3 | 2,5 |
| 4215 Bookmakeři, krupiéři a úředníci sázkových kanceláří | 996 | 141,0 | 0,0 | 2,1 | 0,5 | 1,6 |
| 4216 Inkasisté (výběrci dluhů) | 98 | 146,4 | 0,5 | 3,1 | 0,8 | 2,0 |
| 4219 Ostatní pokladníci a pracovníci v příb. oborech jinde neu. | 69 | 141,6 | 0,3 | 3,4 | 1,2 | 2,0 |
| 4221 Úředníci cestovních kanceláří | 201 | 154,7 | 0,8 | 2,4 | 0,6 | 1,5 |
| 4222 Recepční | 498 | 150,9 | 2,1 | 2,5 | 0,6 | 1,8 |
| 4223 Telefonisté | 701 | 143,2 | 0,5 | 3,3 | 1,0 | 2,0 |
| 4224 Informátoři | 538 | 143,7 | 1,5 | 3,5 | 1,1 | 2,0 |
| 5111 Obsluhující pracovníci v dopravě a stevardi | 560 | 121,9 | 2,0 | 5,1 | 1,6 | 2,1 |
| 5121 Pracovníci dohlížející nad obsluh. personálem, hospodyně | 329 | 148,8 | 3,4 | 3,1 | 1,2 | 1,9 |
| 5122 Kuchaři | 3 056 | 144,4 | 2,0 | 3,2 | 1,4 | 1,7 |
| 5123 Čišníci, servírky | 470 | 150,9 | 2,8 | 2,8 | 0,9 | 1,7 |
| 5124 Barmani | 20 | 151,2 | 0,0 | 2,6 | 0,7 | 1,9 |
| 5132 Pečovatelé a pomoc. ošetřovat. v zařiz.soc. péče, v nemoc. | 67 | 147,5 | 10,2 | 3,6 | 1,4 | 2,1 |
| 5149 Ostatní pracovníci zajišťující osobní služby jinde neuved. | 31 | 145,0 | 0,0 | 2,9 | 1,3 | 1,4 |
| 5161 Hasiči, požárníci | 485 | 144,1 | 2,5 | 2,7 | 0,6 | 2,0 |
| 5162 Pracovníci bezpečnostních orgánů (policisté, strážníci) | 77 | 158,5 | 7,9 | 2,1 | 0,3 | 1,6 |
| 5169 Ostatní pracovníci ochrany a ostrahy jinde neuvedení | 4 152 | 153,2 | 8,4 | 2,6 | 1,1 | 1,4 |
| 5211 Prodavači v obchodech | 7 285 | 142,9 | 2,1 | 3,3 | 1,5 | 1,7 |
| 5212 Předváděči zboží | 23 | 154,7 | 2,3 | 2,6 | 0,5 | 1,9 |
| 6113 Zahradníci a pěstitelé zahradních plodin a sazenic | 63 | 143,7 | 2,1 | 3,7 | 1,9 | 1,6 |
| 7122 Zedníci, kameníci, omítkáři | 1 105 | 151,5 | 11,6 | 4,1 | 1,6 | 1,8 |
| 7123 Betonáři, děl.specializovaní na pokládání beton. povrchů | 149 | 149,8 | 8,7 | 4,1 | 1,7 | 1,7 |
| 7124 Tesaři a truhláři | 491 | 150,1 | 10,0 | 4,0 | 1,7 | 1,8 |
| 7125 Stavební montážníci | 250 | 155,4 | 11,5 | 3,4 | 1,1 | 1,8 |
| 7126 Asfaltěři, dlaždiči | 69 | 150,6 | 18,1 | 5,2 | 2,3 | 2,2 |
| 7127 Lešenáři | 31 | 158,9 | 10,4 | 3,1 | 0,9 | 1,8 |
| 7129 Ostatní stavební děl. stav. výroby a prac. v ost. oborech | 816 | 157,0 | 11,8 | 3,7 | 1,5 | 1,6 |
| 7131 Stavební pokrývači | 13 | 144,3 | 0,5 | 3,8 | 1,7 | 1,7 |
| 7132 Stavební podlaháři, parketaři a obkladači | 19 | 158,3 | 18,9 | 4,0 | 1,6 | 1,9 |
| 7134 Izolatéři | 56 | 152,0 | 7,2 | 3,5 | 1,2 | 2,0 |

**Průměrná měsíční odpracovaná a neodpracovaná doba zaměstnanců
podle podskupin zaměstnání KZAM-R**

kraj: Hl. m. Praha

| Podskupiny zaměstnání KZAM-R | Počet zaměstnanců přečtený podle eviden. měsíců | Odpracovaná doba | | Neodpracovaná doba | | |
|---|---|---------------------|-------------------|-----------------------|---------|----------|
| | | celkem | z toho přesčas | celkem | z toho | |
| | | | | | nemoc | dovolená |
| | | hod/měs | hod/měs | dnů/měs | dnů/měs | dnů/měs |
| 7136 Instalatéři, potrubáři, stavební zámečníci, klempíři | 1 242 | 145,4 | 6,1 | 3,5 | 1,2 | 1,9 |
| 7137 Stavební a provozní elektrikáři | 554 | 151,1 | 6,9 | 2,8 | 0,6 | 1,8 |
| 7139 Ostatní dělníci zajišťující dokončovací stavební práce | 33 | 155,6 | 12,6 | 3,4 | 1,0 | 1,5 |
| 7141 Malíři a tapetáři | 56 | 148,3 | 5,2 | 3,5 | 1,1 | 1,9 |
| 7142 Lakýrníci a pracovníci v příbuzných oborech | 228 | 144,9 | 9,5 | 3,8 | 1,5 | 1,9 |
| 7212 Svářeči, řezači plamenem a páječi | 395 | 154,1 | 13,0 | 3,4 | 1,1 | 1,8 |
| 7213 Výrobci a opraváři výrobků a dílů z plechů | 184 | 139,5 | 7,0 | 4,0 | 1,3 | 2,0 |
| 7214 Montéři kovových konstrukcí | 123 | 149,0 | 14,0 | 4,2 | 1,6 | 2,0 |
| 7215 Montéři lan a zdvihacích zařiz. (např. na lodích, letadel) | 275 | 154,3 | 7,8 | 3,2 | 0,7 | 2,1 |
| 7221 Kováři, obsluha kovacích lisů, obsluha bucharů | 43 | 145,5 | 6,2 | 3,8 | 1,3 | 1,7 |
| 7222 Nástrojaři, kovodeláři, kovodělníci, zámečníci | 2 606 | 146,8 | 6,7 | 3,4 | 1,1 | 1,9 |
| 7223 Seřizovači a obsluha obráběcích strojů | 616 | 146,7 | 8,1 | 3,3 | 0,9 | 2,0 |
| 7224 Brusíči, leštiči a ostříči nástrojů | 111 | 148,5 | 6,1 | 3,1 | 0,8 | 1,9 |
| 7227 Umělečtí zámečníci a umělečtí kováři | 23 | 139,7 | 2,1 | 3,7 | 0,9 | 2,0 |
| 7231 Mechanici a opraváři motorových vozidel | 1 048 | 143,6 | 3,5 | 3,2 | 0,8 | 1,5 |
| 7232 Mechanici a opraváři leteckých motorů a zařízení | 794 | 148,1 | 7,4 | 2,3 | 0,6 | 1,5 |
| 7234 Mechanici a opraváři kolejových vozidel | 641 | 143,0 | 6,5 | 3,8 | 1,1 | 2,3 |
| 7235 Mechanici obráběcích, zemědělských strojů a prům. zařiz. | 448 | 148,5 | 7,7 | 3,2 | 0,9 | 1,9 |
| 7239 Ostatní mechanici a opraváři strojů a zařízení bez elektro | 207 | 152,4 | 5,5 | 2,7 | 0,7 | 1,9 |
| 7241 Elektromech. a seřizovači různých typů elektrických zařiz. | 1 411 | 145,2 | 6,3 | 3,3 | 1,0 | 1,9 |
| 7242 Mechanici, opraváři a seřizovači elektr. částí aut, letadel | 705 | 143,5 | 4,8 | 3,4 | 0,8 | 2,2 |
| 7243 Mechanici, seřizovači, opraváři elektronických zařízení | 520 | 143,7 | 2,3 | 3,2 | 0,8 | 2,1 |
| 7244 Telefonní a telegrafní mechanici, montéři a opraváři | 460 | 150,7 | 10,0 | 3,0 | 0,5 | 2,1 |
| 7245 Montéři a opraváři rozhlasových a TV přijímačů, magnetof. | 15 | 145,4 | 1,4 | 2,9 | 0,6 | 1,9 |
| 7246 Montéři a opraváři silnoproudých elektrických vedení | 901 | 150,1 | 9,1 | 3,3 | 0,8 | 2,0 |
| 7247 Montéři a opraváři slaboproudých elektrických vedení | 397 | 156,3 | 16,2 | 3,1 | 0,7 | 2,0 |
| 7311 Výrobci, mechanici a opraváři přesných přístrojů a zařízení | 138 | 145,1 | 1,7 | 3,0 | 0,8 | 1,9 |
| 7341 Tiskaři, sazeči (kromě obsluhy tiskárenských strojů) | 78 | 151,4 | 7,2 | 3,1 | 0,6 | 2,2 |
| 7344 Fotografové a pracovníci v příbuzných oborech | 136 | 152,2 | 1,9 | 2,8 | 0,6 | 1,9 |
| 7345 Knihvazači a pracovníci v příbuzných oborech | 110 | 137,2 | 2,6 | 4,4 | 1,7 | 2,2 |
| 7411 Zpracovatelé masa, ryb vč. uzenářů a konzerv. masa a ryb | 359 | 149,0 | 2,4 | 3,3 | 1,3 | 1,8 |
| 7412 Zpracovatelé pekárenských a cukrářských výrobků | 361 | 140,2 | 5,9 | 4,1 | 2,2 | 1,7 |
| 7419 Ostatní zpracovatelé - výrobci potravinářských výrobků | 140 | 142,6 | 3,0 | 4,3 | 2,4 | 1,7 |
| 7422 Uměleč. truhláři, řezbáři, výrobci a oprav. výrobků ze dřeva | 87 | 144,4 | 7,0 | 4,0 | 1,5 | 2,0 |
| 7433 Dámští a pánští krejčí a kloboučníci vč. opravářů oděvů | 25 | 145,7 | 0,0 | 3,6 | 0,9 | 2,2 |
| 7435 Modeláři a stříhači textilu, kůží a podobných materiálů | 20 | 136,1 | 2,7 | 3,8 | 2,0 | 1,7 |
| 7436 Švadleny, vyšivači a pracovníci v příbuzných oborech | 153 | 131,4 | 0,0 | 3,8 | 2,1 | 1,6 |
| 7437 Čalouníci a pracovníci v příb. oborech (vč. autočalouníků) | 39 | 139,3 | 3,6 | 3,8 | 1,2 | 2,1 |
| 8111 Obsluha důlního zařízení a razících štítů | 250 | 139,8 | 6,1 | 3,1 | 1,0 | 1,8 |
| 8122 Obsluha zařízení ve slévárnictví (taviči, slévači) | 132 | 140,1 | 8,3 | 4,1 | 1,9 | 1,8 |
| 8123 Obsluha zařízení na tepelné zpracování kovů | 44 | 152,3 | 11,0 | 3,0 | 0,8 | 1,8 |
| 8155 Obsluha zařízení na zpracování ropy a zemního plynu | 102 | 143,4 | 1,9 | 2,5 | 0,6 | 1,4 |

Průměrná měsíční odpracovaná a neodpracovaná doba zaměstnanců
podle podskupin zaměstnání KZAM-R

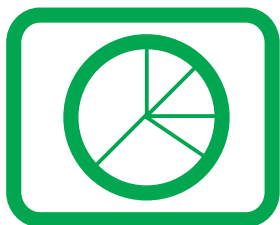
kraj: Hl. m. Praha

| Podskupiny zaměstnání KZAM-R | Počet zaměstnanců přečtený podle eviden. měsíců | Odpracovaná doba | | Neodpracovaná doba | | |
|---|---|---------------------|-------------------|-----------------------|---------|----------|
| | | celkem | z toho přesčas | celkem | z toho | |
| | | | | | nemoc | dovolená |
| | | hod/měs | hod/měs | dnů/měs | dnů/měs | dnů/měs |
| 8159 Obsluha ostat. zařízení při chemické výrobě jinde neuved. | 342 | 141,8 | 5,3 | 3,0 | 0,9 | 1,9 |
| 8161 Obsluha zařízení při výrobě a rozvodu elektřiny | 452 | 146,1 | 3,2 | 2,7 | 0,6 | 1,9 |
| 8162 Obsluha parních turbín, ohřivačů a motorů | 194 | 150,1 | 9,0 | 2,9 | 0,6 | 2,1 |
| 8163 Obsluha zařízení při úpravě, čištění a rozvodu vody | 412 | 144,9 | 5,4 | 2,6 | 0,7 | 1,8 |
| 8171 Obsluha automatických nebo poloaut. montážních linek | 419 | 141,7 | 5,9 | 3,9 | 2,0 | 1,7 |
| 8180 Obsluha strojů a zařízení pro práce na železničním svršku | 252 | 149,1 | 14,2 | 3,5 | 1,2 | 2,0 |
| 8211 Obsluha automat. nebo poloaut. obráb.strojů (kromě 722) | 495 | 148,0 | 10,3 | 3,7 | 1,3 | 2,0 |
| 8212 Obsluha strojů na výrobu maltovin, vápna, cementu | 197 | 157,0 | 11,0 | 3,3 | 1,2 | 1,5 |
| 8221 Obsluha strojů při farmaceutické výrobě | 308 | 136,9 | 3,7 | 4,0 | 1,7 | 2,2 |
| 8223 Obsluha strojů při konečné úpravě ochranných povlaků | 31 | 146,1 | 5,4 | 3,2 | 0,7 | 1,9 |
| 8224 Obsluha strojů na výrobu fotografických materiálů | 56 | 152,0 | 3,3 | 3,1 | 1,1 | 1,8 |
| 8231 Obsluha strojů na výrobu pryžových výrobků (např. obuvi) | 545 | 149,7 | 13,3 | 3,9 | 1,3 | 2,0 |
| 8232 Obsluha strojů na výrobu plast. výrobků (vč. laminování) | 168 | 145,2 | 8,0 | 3,7 | 1,7 | 1,7 |
| 8251 Obsluha tiskárenských strojů | 331 | 152,2 | 11,8 | 3,4 | 1,2 | 2,0 |
| 8252 Obsluha automat. a poloautomat. knihvazačských strojů | 14 | 146,3 | 4,8 | 3,2 | 1,1 | 1,7 |
| 8254 Obsluha kopírovacích strojů | 43 | 143,9 | 0,5 | 3,2 | 0,8 | 2,1 |
| 8264 Obsluha strojů na bělení, barvení, čištění, praní, žehlení | 37 | 153,7 | 4,4 | 2,9 | 1,0 | 1,8 |
| 8274 Obsluha strojů na zpracování mouky, výrobu pečiva | 585 | 132,9 | 2,8 | 4,2 | 1,6 | 2,1 |
| 8278 Obsluha strojů na výrobu nápojů | 251 | 148,4 | 7,1 | 2,6 | 0,7 | 1,7 |
| 8281 Montážní dělníci montující mechanická zařízení (stroje) | 164 | 143,9 | 9,6 | 4,2 | 1,6 | 2,0 |
| 8282 Montážní dělníci montující elektrická zařízení | 528 | 138,7 | 3,0 | 4,3 | 2,2 | 1,7 |
| 8284 Montážní dělníci montující výrobky z kovů, pryže a plastů | 31 | 151,2 | 9,5 | 3,7 | 1,3 | 1,5 |
| 8287 Montážní dělníci montující výrobky z kombinovaných mat. | 17 | 151,0 | 9,0 | 2,7 | 0,4 | 2,0 |
| 8290 Obsluha jin.stacionárních zařízení a ost. montážní dělníci | 414 | 135,7 | 3,0 | 3,9 | 1,5 | 1,9 |
| 8311 Strojvedoucí | 831 | 149,5 | 6,5 | 3,7 | 0,7 | 2,6 |
| 8313 Dělníci zabezpeč. sestavování vlaků (brzdaři, výhybkáři) | 570 | 150,9 | 12,6 | 3,9 | 1,1 | 2,6 |
| 8321 Řidiči osobních a malých dodávkov. automobilů, taxikáři | 865 | 153,6 | 7,9 | 2,8 | 0,7 | 1,8 |
| 8323 Řidiči autobusů, trolejbusů a tramvají | 3 739 | 155,3 | 16,1 | 4,1 | 1,7 | 0,9 |
| 8324 Řidiči nákladních automobilů a tahačů | 1 776 | 158,2 | 16,2 | 3,4 | 1,2 | 1,8 |
| 8326 Řidiči speciálních vozidel | 682 | 156,3 | 16,5 | 3,4 | 1,2 | 1,9 |
| 8332 Obsluha zemních a příbuzných strojů | 579 | 159,6 | 16,7 | 3,8 | 1,3 | 1,7 |
| 8333 Obsluha jeřábů, zdvihacích a podob. manipulačních zařiz. | 255 | 150,5 | 7,7 | 3,2 | 1,1 | 1,9 |
| 8334 Obsluha vysokozdvížných a ostatních motorových vozíků | 712 | 145,4 | 7,4 | 3,4 | 1,3 | 1,8 |
| 9132 Pomocníci a uklízeči v kancelář., hotel., nemocnicích ap. | 3 953 | 141,0 | 3,1 | 3,5 | 1,7 | 1,6 |
| 9141 Domovníci, správci domu | 143 | 147,7 | 2,9 | 3,0 | 1,0 | 1,8 |
| 9151 Poslíčci, nosiči zavazadel a doručovatelé | 50 | 146,1 | 0,0 | 2,7 | 0,5 | 1,9 |
| 9152 Vrátní, hlídači, uváděči a šatnářky | 1 202 | 150,4 | 5,0 | 2,7 | 1,0 | 1,5 |
| 9154 Pracovníci odečítající stav elektroměrů, plynom., vodoměrů | 40 | 145,4 | 3,2 | 2,9 | 0,9 | 1,8 |
| 9161 Sběrači odpadků, popeláři | 428 | 146,8 | 11,5 | 3,9 | 1,8 | 1,9 |
| 9162 Metaři, čističi záchodků, žump, kanálů a podob. zařízení | 185 | 132,5 | 3,6 | 4,0 | 1,5 | 2,3 |
| 9169 Ostatní pracovníci v příbuzných oborech jinde neuvedení | 154 | 170,1 | 18,9 | 2,6 | 1,0 | 1,5 |
| 9312 Pomocní a nekvalifik. dělníci na stavbách a údržbě silnic | 377 | 149,3 | 14,3 | 4,7 | 1,9 | 1,8 |

Průměrná měsíční odpracovaná a neodpracovaná doba zaměstnanců
podle podskupin zaměstnání KZAM-R

kraj: Hl. m. Praha

| Podskupiny zaměstnání KZAM-R | Počet zaměstnanců přečtený podle eviden. měsíců | Odpracovaná doba | | Neodpracovaná doba | | |
|---|---|---------------------|-------------------|-----------------------|---------|----------|
| | | celkem | z toho přesčas | celkem | z toho | |
| | | | | | nemoc | dovolená |
| | | hod/měs | hod/měs | dnů/měs | dnů/měs | dnů/měs |
| 9313 Pomocní a nekvalifikovaní dělníci na stavbách budov | 245 | 145,3 | 7,2 | 3,6 | 1,5 | 1,6 |
| 9321 Pomocní a nekvalifikovaní montážní a manipulační dělníci | 715 | 134,9 | 4,3 | 3,8 | 1,4 | 1,9 |
| 9322 Ruční baliči a pytlovači | 50 | 126,4 | 2,4 | 4,3 | 2,1 | 1,8 |
| 9323 Dělníci nádvorní skupiny (pomocní montéři) | 730 | 137,5 | 0,2 | 3,8 | 1,4 | 1,9 |
| 9333 Vazači a nosiči břemen, přístavní dělníci (dokaři) | 405 | 143,0 | 7,6 | 3,8 | 1,8 | 1,8 |
| 9339 Pomocní a nekvalif. prac. v dopr., ve skladech, v telekom. | 2 503 | 143,6 | 4,2 | 3,4 | 1,3 | 1,9 |



Dodatek **- technický popis šetření**

Dodatek – Technický popis šetření

Technický popis šetření poskytuje základní informaci o koncepci šetření, postupech použitých při sběru dat, analýze dat a vytváření výstupních sestav, obsažených v publikaci. Dodatek je rozdělen do tří hlavních částí: koncepce šetření, vstupní údaje, zpracování a analýza dat.

Koncepce šetření

Koncepce statistického šetření „Regionální statistika ceny práce“ za podnikatelskou sféru (RSCP-PS) se zabývá otázkami rozsahu šetření, opory výběru a vlastního výběru vzorku ekonomických subjektů (ES).

Rozsah šetření

Vzorek ekonomických subjektů RSCP-PS kopíruje strukturu podnikatelské sféry v jednotlivých krajích České republiky. Podnikatelskou sféru tvoří ekonomické subjekty, které odměňují podle zákona č. 1/1992 Sb. o mzdě, odměně za pracovní pohotovost a o průměrném výdělku.

Okruh zpravodajských jednotek pro RSCP-PS tvoří ekonomické subjekty podnikatelské sféry s 10 a více zaměstnanci. Šetření je vyčerpávající pro jednotky s počtem zaměstnanců 250 a vyšším. Pro jednotky s počtem zaměstnanců 10 až 249 je mzdové šetření výběrové.

V RSCP-PS se ekonomické subjekty dále člení na organizační jednotky, jestliže je možné provést vnitřní rozčlenění podle okresů, ve kterých dílčí jednotky působí, nebo podle odvětví OKEČ. Výsledky podle krajů jsou v tomto smyslu výsledky, získané pracovištní metodou.

Statistické šetření RSCP-PS za 3. čtvrtletí 2005 zahrnuje 3058 ekonomických subjektů, které reprezentují přibližně 1213 tisíc zaměstnanců. Tabulka č. 1 ukazuje rozsah výběrového souboru RSCP-PS bez non-response (dále jen výběrový soubor) pro 3. čtvrtletí 2005 a v tabulce č. 2 je přiblížena odvětvová skladba ekonomických subjektů z výběrového souboru RSCP-PS působících na území Hl. m. Prahy.

| Výběrový soubor RSCP podnikatelské sféry | | | |
|--|------------------|------------------------|---------------------|
| | RSCP-PS – celkem | RSCP-PS – Hl. m. Praha | |
| | | se sídlem v kraji | se sídlem mimo kraj |
| Počet ekonomických subjektů | 3058 | 507 | 35 |
| Počet zaměstnanců | 1213 tisíc | 232 tisíc | 6 tisíc |

Tabulka č. 1

Odvětová skladba výběrového souboru RSCP-PS – Hl. m. Praha

| Odvětví OKEČ | Počet ekonomických subjektů | |
|--|-----------------------------|---------------------|
| | se sídlem v kraji | se sídlem mimo kraj |
| A,B Zemědělství, myslivost, lesnictví a rybolov | 1 | |
| C Těžba nerostných surovin | | 1 |
| D Zpracovatelský průmysl | 103 | 9 |
| E Výroba a rozvod elektřiny, plynu a vody | 9 | 2 |
| F Stavebnictví | 46 | |
| G Obchod; opravy motorových vozidel | 79 | 9 |
| H Ubytování a stravování | 27 | 1 |
| I Doprava, skladování a spoje | 30 | 4 |
| J Finanční zprostředkování | 83 | 2 |
| K Činnosti v oblasti nemovit. a pronájmu; podn. činnosti | 90 | 4 |
| L Veřejná správa a obrana; povinné sociální zabezpečení | 7 | 1 |
| M Vzdělávání | 11 | 1 |
| N Zdravotní a sociální péče; veterinární činnosti | 9 | |
| O Ostatní veřejné, sociální a osobní služby | 12 | 1 |

Tabulka č. 2

Opora výběru

Výběrovými jednotkami šetření RSCP-PS jsou ekonomické subjekty podnikatelské sféry, na které se v případě vybrání vztahuje zpravodajská povinnost. Statistickými jednotkami jsou zaměstnanci, kteří jsou nositeli sledovaných statistických znaků. Výběrovou základnou – oporou – pro výběr organizací je registr ekonomických subjektů (RES), který je detailně popsán na stránkách Českého statistického úřadu www.czso.cz.

Základním souborem RSCP-PS jsou aktivní ekonomické subjekty z registru ekonomických subjektů, které mají 10 a více zaměstnanců, přísluší do podnikatelské sféry a do institucionálních sektorů: nefinanční podniky, finanční instituce nebo vládní instituce. Příslušnost k podnikatelské, či nepodnikatelské sféře se zjišťuje podle registru „Automatizovaného rozpočtového informačního systému“ (ARIS-RARIS), který je spravován Ministerstvem financí ČR.

Výběr

Výběr ekonomických subjektů v RSCP-PS lze charakterizovat jako jednostupňový stratifikovaný výběr. Základní soubor (ZS) vytvořený z RES se rozdělí do oblastí (strat) podle:

- regionů (krajů)
- velikostních kategorií
- odvětvových skupin.

Regionem se z hlediska výběru jednotek rozumí kraj ve smyslu ústavního zákona č. 347/97 Sb. Výběr RSCP-PS používá dále ke stratifikaci čtyři velikostní kategorie

ekonomických subjektů, uvedené v tabulce č. 3 – Velikostní kategorie pro stratifikaci. Stratifikační třídění obsahuje dvanáct odvětvových skupin z vybraných institucionálních sektorů podnikatelské sféry. Vymezení strat je provedeno na základě podobnosti v charakteru ekonomické činnosti a podobnosti v zaměstnanecké struktuře.

V jednotlivých oblastech ZS vzniklých jeho rozdělením dle příslušných stratifikačních kritérií, se vybere předem stanovený podíl ekonomických subjektů. Největší subjekty s 1 000 a více zaměstnanci jsou zařazeny do šetření všechny (výběr s pravděpodobností 1), u ekonomických subjektů s 250-999 zaměstnanci se postupně navyšuje výběrový podíl tak, aby od roku 2007 činil 100%. Menší ES s 10-249 zaměstnanci jsou vybírány v jednotlivých stratech systematickým náhodným výběrem s nestejnými pravděpodobnostmi bez vracení. Pravděpodobnosti vybrání subjektu jsou dány výběrovým podílem, jehož výši ukazuje tabulka č. 3 – Velikostní kategorie pro stratifikaci. Počet ekonomických subjektů, které mají být vybrány, se stanoví podle aktuálního stavu ZS ke konci roku. Výběrový soubor ekonomických subjektů s 10-249 zaměstnanci se obměňuje metodou rotujícího panelu s periodou rotace devět let, tzn. k jejich plné obměně dojde za devět let. Vybrané ekonomické subjekty zůstávají v šetření minimálně po dobu periody rotace plus jeden rok potřebný pro jejich nábor, o důvodech pro předčasné vyřazení z výběru (např. zánik firmy) se vede evidence.

| Velikostní kategorie pro stratifikaci | | |
|--|-------------------|--------------------|
| Kategorie | Počet zaměstnanců | Výběrový podíl [%] |
| 1 | 10 až 49 | 4,5 |
| 2 | 50 až 249 | 15 |
| 3 | 250 až 999 | 80 |
| 4 | 1000 a více | 100 |

Tabulka č. 3

Vstupní údaje

Kapitola popisuje sběr dat do šetření RSCP-PS, používané číselníky a základní vstupní položky, charakterizující výdělky a odpracovanou dobu.

Sběr dat

Ekonomické subjekty, na které se vztahuje zpravodajská povinnost, vykazují do šetření RSCP-PS údaje o všech zaměstnancích. Vybraná zpravodajská jednotka předává data ke zpracování orgánu, vykonávajícímu státní statistickou službu. Termínem pro předání dat od respondenta je konec měsíce následujícího po skončení sledovaného období.

Předávaná data mají formu databázových souborů a obsahují informace o zaměstnavateli a zaměstnancích. Data jsou většinou přebírána přímo z informačních systémů pro výpočet mezd a personální evidenci.

Klasifikace a číselníky

RSCP používá standardní statistické klasifikace a číselníky (podrobněji popsané na www.czso.cz). Protože čtvrtletní šetření o ceně práce je součástí programu statistických zjišťování, je použití platných statistických klasifikací závazné jak pro orgán

vykonávající státní statistickou službu, tak pro zpravodajské jednotky, které poskytují údaje pro statistické zjišťování. Proto RSCP-PS používá následující klasifikace a číselníky:

- KZAM-R** **Klasifikace zaměstnání;** vydáno sdělením ČSÚ č. 492/2003 Sb. ze dne 18. prosince 2003 o vydání rozšířené Klasifikace zaměstnání KZAM-R.
- CZ-ICSE** **Klasifikace postavení v zaměstnání;** vydáno sdělením ČSÚ č. 494/2003 Sb. ze dne 18. prosince 2003 o vydání Klasifikace postavení v zaměstnání.
- KKOV** **Klasifikace kmenových oborů vzdělání;** vydáno sdělením ČSÚ č. 320/2003 Sb. ze dne 9. září 2003 o zavedení Klasifikace kmenových oborů vzdělání. Aktualizace byla provedena k 1. září 2004 sdělením ČSÚ č. 448/2004 Sb. ze dne 12. července 2004, k 1. září 2005 sdělením ČSÚ č. 310/2005 Sb. ze dne 21. července 2005 a k 1. prosinci 2005 sdělením ČSÚ č. 455/2005 Sb. ze dne 16. listopadu 2005 o aktualizaci Klasifikace kmenových oborů vzdělání.
- CZ-NUTS** **Klasifikace územních statistických jednotek;** vydáno sdělením ČSÚ č. 490/2003 Sb. ze dne 18. prosince 2003 o vydání Klasifikace územních statistických jednotek. Aktualizace byla provedena k 1. květnu 2004 sdělením ČSÚ č. 228/2004 Sb. ze dne 14. dubna 2004 o aktualizaci Klasifikace územních statistických jednotek.
- OKEČ** **Odvětvová klasifikace ekonomických činností;** vydáno sdělením ČSÚ č. 486/2003 Sb. ze dne 18. prosince 2003 o vydání Odvětvové klasifikace ekonomických činností. Aktualizace byla provedena k 1. září 2005 sdělením ČSÚ č. 311/2005 Sb. ze dne 21. července 2005 o aktualizaci Odvětvové klasifikace ekonomických činností.
- CZ-GEONOM** **Klasifikace zemí;** vydáno sdělením ČSÚ č. 487/2003 Sb. ze dne 18. prosince 2003 o vydání Klasifikace zemí. Změna byla provedena k 1. červnu 2004 sdělením ČSÚ č. 339/2004 Sb. ze dne 20. května 2004 o změně v Klasifikaci zemí. Aktualizace byla provedena k 1. červenci 2005 sdělením ČSÚ č. 243/2005 Sb. ze dne 9. června 2005 o aktualizaci Klasifikace zemí.
- FORMA** **Číselník právní formy organizací.**

Výdělky a odpracovaná doba

RSCP-PS jako mzdové šetření se čtvrtletní periodicitou monitoruje mzdovou úroveň jednotlivých zaměstnání podle klasifikace KZAM-R v krajích České republiky. U jednotlivých zaměstnanců vybraných ekonomických subjektů zjišťuje průměrný

hodinový výdělek v posledním čtvrtletí sledovaného období, vypočtený pro náhrady pro pracovněprávní účely, podle § 17 zákona 1/1992 Sb. Průměrný hodinový výdělek je krátkodobým indikátorem mzdové úrovně.

Druhým šetřeným výdělkovým ukazatelem je mzda vyplacená za sledované období. Mzda je definovaná jako mzda za práci podle §4 zákona č.1/1992 Sb. (Zákon o mzdě, odměně za pracovní pohotovost a průměrném výdělku ve znění pozdějších předpisů), jako peněžité plnění, poskytovaná zaměstnavatelem zaměstnanci za práci.

Z celkové mzdy za práci šetření zjišťuje i podíl prémie a odměn, příplatků za práci přesčas a ostatních příplatků. Vedle mzdy za práci šetří RSCP-PS i některá další plnění, poskytovaná v souvislosti s výkonem práce. Zjišťuje se částka náhrad mzdy a částka odměn za pracovní pohotovost, vyplacená za sledované období.

RSCP-PS sleduje i charakteristiky odpracované a neodpracované doby. Vstupní věta o zaměstnanci obsahuje odpracovanou dobu od počátku roku a z ní počet přesčasových hodin, za které byl poskytnut příplatek. Věta dále obsahuje celkovou neodpracovanou dobu od počátku roku, z ní počet dnů nemoci a počet neodpracovaných dnů s náhradou mzdy. Zvlášť se sleduje i počet dnů dovolené.

Zpracování a analýza dat

Zpracování a analýza dat zahrnuje přehled publikovaných mzdových statistik, způsob výpočtu hrubé měsíční mzdy a indikátorů odpracované doby, problematiku vážení a odhadů.

Přehled publikovaných tabulek

Hlavním výsledkem RSCP-PS jsou statistiky výdělkové úrovně v krajích podle zaměstnání KZAM-R. Tabulky PS-V5, PS-M5 a PS-T5 ukazují statistiky v třídění podle zaměstnání KZAM-R na úrovni podskupin zaměstnání (čtyřmístný KZAM-R). Tabulka PS-V5 obsahuje charakteristiky hodinových výdělků, tabulka PS-M5 obsahuje charakteristiky hrubé měsíční mzdy, strukturu mzdy a průměrnou placenou dobu. Tabulka PS-T5 ukazuje průměrnou měsíční odpracovanou a neodpracovanou dobu, podíl přesčasu z odpracované doby a podíl nemoci a dovolené z neodpracované doby. Publikují se jen zaměstnání zastoupená minimálně deseti zaměstnanci a minimálně třemi ekonomickými subjekty.

Vedle primárních výsledků podle zaměstnání ukazuje výsledková publikace i další tabulky hodinových výdělků, hrubých měsíčních mezd a jejich diference. Hodinové výdělky se člení podle:

- hlavních tříd KZAM-R
- kategorií zaměstnání (manuální/nemanuální)
- věkových kategorií
- vzdělání
- pohlaví.

Charakteristiky hrubé měsíční mzdy jsou tříděny i podle hlavních tříd KZAM-R.

Výpočet hrubé měsíční mzdy

Na rozdíl od hodinového výdělku musí být druhý indikátor mzdové úrovně – hrubá měsíční mzda – vypočten z dalších přímo zjišťovaných mzdových položek a nemzdových plnění. Přímě zjišťované položky ale obsahují pouze kumulované částky za delší období než měsíc, tj. za čtvrtletí až celý rok. Přitom je třeba uvážit, že jednotliví zaměstnanci nemuseli být v evidenčním stavu po celé sledované období.

Hrubá mzda je v ISPV jednoznačně definována jako součet mzdy za práci, náhrad mzdy a odměn za pracovní pohotovost. Hrubá měsíční mzda i -tého zaměstnance se vypočte podle vzorce

$$HMM_i = \frac{MZDA_i + POHOTOV_i + NAHRADY_i}{MES_PLAC_i}$$

kde :

HMM_i je hrubá měsíční mzda i -tého zaměstnance

$MZDA_i$ je mzda za práci i -tého zaměstnance v kumulaci za sledované období (vstupní položka věty o zaměstnanci)

$POHOTOV_i$ je odměna za pohotovost i -tého zaměstnance v kumulaci za sledované období (vstupní položka věty o zaměstnanci)

$NAHRADY_i$ jsou náhrady mzdy i -tého zaměstnance v kumulaci za sledované období (vstupní položka věty o zaměstnanci)

MES_PLAC_i je počet placených měsíců i -tého zaměstnance, tj. počet měsíců, odpovídajících součtu odpracované doby a doby, po kterou pobíral náhrady mzdy

Počet placených měsíců MES_PLAC_i je roven počtu kalendářních měsíců v případě, že zaměstnanec po celé sledované období pracoval nebo pobíral náhrady mzdy. Pokud zaměstnanec byl v evidenčním stavu kratší dobu, než sledované období, bude jeho počet placených měsíců dán poměrem doby v evidenčním stavu k celému sledovanému období. Podobně se počet placených měsíců stanoví, pokud zaměstnanec měl jinou absenci, než absenci s náhradou mzdy (např. nemoc).

Hrubá měsíční mzda za určitou skupinu zaměstnanců se vypočte jako „vážená“ hrubá mzda, v níž mzda určitého zaměstnance má váhu, odpovídající počtu jeho placených měsíců za sledované období. Tento způsob výpočtu umožňuje korektní srovnání mzdové úrovně jednotlivých zaměstnání a srovnávání v čase.

Sestavy s hrubou měsíční mzdou, diferenciací a strukturou hrubé mzdy obsahují také placenou dobu zaměstnance. Tento údaj ukazuje počet placených hodin (odpracovaná doba a doba náhrad) za placený měsíc a je konzistentní s výpočtem hrubé měsíční mzdy. Sestavy týkající se odpracované a neodpracované doby (tabulka PS-T5) nelze vztáhnout k placené době. Proto se odpracovaná a neodpracovaná doba i jejich složky vztahují k počtu měsíců v evidenčním stavu.

Přestože struktura vstupů RSCP-PS umožňuje zahrnout do výpočtu za určitou skupinu i zaměstnance, kteří byli v evidenčním stavu pouze část sledovaného období, nemohou být do výpočtu zahrnuti všichni. Uplatňují se následující kritéria pro zařazení zaměstnance do výpočtů hrubé měsíční mzdy:

- placená doba zaměstnance je alespoň jeden měsíc,
- zařazují se pouze zaměstnanci v pracovním poměru,
- musí být splněna podmínka: součet odpracované a neodpracované doby je přibližně roven počtu pracovních dnů sledovaného období,
- zařazují se pouze zaměstnanci, zaměstnaní na plný pracovní úvazek, který je v RSCP definován v souladu s kritériem Eurostatu pomocí fondu pracovní doby (alespoň 30 hodin/týden).

Metoda vážení a řešení non-response

Metoda vážení, používaná v RSCP-PS, umožňuje získat na základě dat z výběrového souboru charakteristiky základního souboru v členění na jednotlivé kraje. Informace o charakteristikách zaměstnanecké populace v jednotlivých krajích dávají vážené agregované tabulky. Váhové koeficienty, které jsou přiděleny všem ekonomickým subjektům z výběrového souboru a poté též všem jejich zaměstnancům, vycházejí z počáteční pravděpodobnosti výběru každého ekonomického subjektu a reflektují regionální strukturu základního souboru. Váhy zvyšují při výpočtech odhadů význam dat ekonomických subjektů s relativně malým zastoupením ve výběrovém souboru. Relativně nejméně zastoupené jsou ve výběrovém souboru RSCP-PS ekonomické subjekty s 10-49 zaměstnanci, a proto mají největší váhy při výpočtech odhadů.

Tabulky vztahující se k podnikatelské sféře PS-V5, PS-M5, PS-T5 obsahují nevážené charakteristiky výběrového souboru RSCP-PS. Ostatní tabulky v této publikaci jsou odhady charakteristik základního souboru RSCP-PS pro příslušný kraj. Při interpretaci výsledků je nutno mít na zřeteli, že charakteristiky výběrového souboru nelze automaticky pokládat za odhady platné pro celou zaměstnaneckou populaci kraje. Výběrové charakteristiky mohou být částečně ovlivněny větším relativním zastoupením velkých ekonomických subjektů ve výběrovém souboru RSCP-PS.

Problém nedostupných dat od vybraného ekonomického subjektu (zpravodajské jednotky), tzv. non-response, je v RSCP-PS řešen metodou historické imputace a metodou upravující váhy zpravodajským jednotkám, které jsou ve stejné stratifikační kategorii, jako nedostupná zpravodajská jednotka.

Odhady statistických charakteristik

| Skupina tabulek | Postup při výpočtu charakteristik |
|--|---|
| PS-V0, PS-V1, PS-V2, PS-V4, PS-V6, PS-V8 | Odhadované charakteristiky hodinového výdělku jsou vypočteny z dat výběrového souboru s využitím výběrových vah a vah používaných pro odstranění důsledků non-response. |
| PS-M0, PS-M1 | Odhadované charakteristiky hrubé měsíční mzdy, jejích složek i placený čas jsou vypočteny z dat výběrového souboru s využitím výběrových vah, vah používaných pro odstranění důsledků non-response a vah, zohledňujících různé délky neplacené neodpracované doby (nemoc, neplacená absence) a doby v evidenčním stavu. |
| PS-V5 | Odhadované charakteristiky hodinového výdělku podle podskupin zaměstnání jsou vypočteny z dat výběrového souboru. |
| PS-M5 | Odhadované charakteristiky hrubé měsíční mzdy a jejích složek podle podskupin zaměstnání jsou vypočteny z dat výběrového souboru s využitím vah, zohledňujících různé délky neplacené neodpracované doby (nemoc, neplacená absence) a doby v evidenčním stavu. Stejným způsobem je vypočtena i placená doba. |
| PS-T5 | Odhadované charakteristiky odpracované a neodpracované doby podle podskupin zaměstnání jsou vypočteny z dat výběrového souboru s využitím vah, zohledňujících různé délky doby v evidenčním stavu. |

Šetření RSCP-PS odhaduje výdělkové charakteristiky a neslouží jako zdroj informací o počtech zaměstnanců v jednotlivých třídících kategoriích. Počty zaměstnanců jsou v agregovaných tabulkách uváděny v % a jejich účelem je přiblížit relativní zastoupení publikovaných kategorií. Počty zaměstnanců v ČR zjišťují šetření Českého statistického úřadu – podnikové výkaznictví a výběrové šetření pracovních sil (viz www.czso.cz).

Statistické charakteristiky používané ve výsledkových tabulkách:

| | |
|------------|---|
| 1. decil | První decil je hodnota, pod kterou leží 10% nejnižších hodnot sledovaného znaku. |
| 1. kvartil | První kvartil je hodnota, pod kterou leží 25 % nejnižších hodnot sledovaného znaku. |
| Medián | Medián je hodnota uprostřed vzestupně uspořádané řady hodnot sledovaného znaku, polovina hodnot je nižší než medián a druhá polovina je vyšší než medián. |
| 3. kvartil | Třetí kvartil je hodnota, nad kterou leží 25 % nejvyšších hodnot sledovaného znaku. |
| 9. decil | Devátý decil je hodnota, nad kterou leží 10% nejvyšších hodnot sledovaného znaku. |
| Průměr | Průměr je počítán jako vážený (případně nevážený) aritmetický průměr sledovaného znaku. |

Kvalita odhadů

Odhadované charakteristiky podléhají dvěma typům chyb – výběrovým chybám a nevýběrovým chybám. Výběrové chyby jsou způsobeny faktorem náhody při pravděpodobnostním výběru RSCP-PS. Hodnoty výběrových chyb není možné ze současného výběrového souboru RSCP-PS získat, nicméně používaná stratifikace výrazně snižuje jejich výši. Nevýběrové chyby bývají způsobeny především špatnou kvalitou dat od zpravodajských jednotek (neúplné údaje, chybné údaje) a jejich vliv je snižován několikastupňovými kontrolními mechanismy a pomocí metodické podpory zpravodajským jednotkám.

Definice vybraných pojmů

| | |
|-------------------------|---|
| Ekonomický subjekt | Ekonomický subjekt je právnický subjekt nebo fyzická osoba s postavením podnikatele, zapsaná do registru ekonomických subjektů ČSÚ. Každému ekonomickému subjektu se přiděluje identifikační číslo (IČO). |
| Organizační jednotka | Z hlediska mzdové statistiky RSCP se dělí ekonomické subjekty na organizační jednotky podle okresu, ve kterém jednotky působí a nebo podle odvětví (OKEČ), které charakterizuje jejich ekonomickou činnost. Organizační jednotku tvoří všechny útvary ekonomického subjektu, které působí ve stejném okrese a patří do stejné kategorie OKEČ. |
| Zpravodajská jednotka | Zpravodajskou jednotkou je právnická nebo fyzická osoba, od níž se požaduje poskytnutí údajů ve statistickém zjišťování podle zákona č. 89/1995 Sb., o státní statistické službě ve znění pozdějších předpisů. |
| Sledované období | Sledované období je období od začátku roku do konce příslušného čtvrtletí, za které se statistické zjišťování provádí. |
| Podnikatelská sféra | Do podnikatelské sféry patří subjekty, které odměňují podle zákona č. 1/1992 Sb., o mzdě, odměně za pracovní pohotovost a o průměrném výdělku ve znění pozdějších předpisů. |
| Nepodnikatelská sféra | Do nepodnikatelské sféry patří organizace, které odměňují podle zákona č. 143/1992 Sb., o platu a odměně za pracovní pohotovost v rozpočtových a v některých dalších organizacích a orgánech ve znění pozdějších předpisů. |
| Základní soubor RSCP-PS | Základním souborem RSCP jsou aktivní ekonomické subjekty z registru ekonomických subjektů, které mají 10 a více zaměstnanců, přísluší do podnikatelské sféry a do institucionálních sektorů: nefinanční podniky, finanční instituce nebo vládní instituce. |

Ostatní symboly používané ve výsledkových tabulkách:

"neuvedeno" kategorie zaměstnanců, u kterých nebyl uveden kód příslušné třídící charakteristiky

"*" položka vstupních dat vypočítaná, ale nezveřejnitelná z důvodu nedostatečného počtu vstupních hodnot (min. 3 ekonomické subjekty a 10 zaměstnanců)